

ERMCO

EUROPEAN READY MIXED CONCRETE ORGANIZATION
ASSOCIATION EUROPEENNE DU BETON PRET A L'EMPLOI
EUROPÄISCHER TRANSPORTBETONVERBAND

EUROPEAN READY-MIXED CONCRETE INDUSTRY STATISTICS

YEAR 2006

September 2007

EUROPEAN READY-MIXED CONCRETE INDUSTRY STATISTICS YEAR 2006

These statistics have been compiled for the year from ERMCO Members' annual returns as of 24 Aug 2007

CONTENTS

Tables 1 - 2	Ready-mixed Concrete Industry Statistics (National data)
Table 3	Development of ERMCO Members
Table 4	Product Development (Data related to member companies of ERMCO-affiliated Associations)
Table 5	Sector Development (Data related to member companies of ERMCO-affiliated Associations)
Table 6	Delivery method and vehicles (Data related to member companies of ERMCO-affiliated Associations)

Full ERMCO Members are the National Associations of ready mixed concrete producers of: Austria, Belgium, Czech Republic, Denmark, Finland, France, Germany, Greece, Ireland, Israel, Italy, Netherlands, Norway, Poland, Portugal, Slovakia, Spain, Sweden, Switzerland, Turkey, United Kingdom.

Data are presented separately for ERMCO Members belonging to the EU Countries and for all Full ERMCO Members. Data from Corresponding Member Russia and Associated Member from USA are also presented.

Disclaimer

The information contained in this publication is derived from many different sources. All reasonable steps have been taken to ensure that all the information in this document is from a reliable and reputable source and is accurate. However, readers are advised that ERMCO takes no responsibility for the manner in which this information is subsequently used.

For further information, contact us:

ERMCO - European Ready Mixed Concrete Organization

Rue Volta 8 - 1050 Brussels - Belgium

Tel. +32 (2) 6455212

Email secretariat@ermco.org

September 2007

ERMCO - Collection of statistical data in relation with the Y2006 production

Country:	
Prepared by:	
Date:	

		Y2006	Comments (*)
A	Total number of ready-mixed concrete producers		
A1	Country		
A2	Members		
B	Total number of employees/workers including indirect employees, if any (**)		
B2	Members		
C	Turnover including transport – (millions of €)		
C2	Members		
D	Total ready-mixed concrete production (millions of m³)		
D1	Country		
D2	Members		
E	Plants		
E2	Total number of plants - Members		
E21	% of static mixing plants		%
E22	% of dry batching plants		%
	Total		%
Data F to I refer to total concrete production at national level			
F	Concrete		
F1	Total production including site-mixed and precast (millions of m ³)		
F2	% of ready-mixed concrete		%
F3	% of site-mixed concrete		%
F4	% of precast concrete		%
	Total		%
G	Cement		
G1	Total cement consumption (millions of tons)		
G2	% to ready-mixed concrete		%
G6	Average Dosage in ready-mixed concrete (kg/m ³)		
H	Addition		
H1	Most commonly used addition	FA - Fly Ash (S)	and Slag
H2	Total consumption of addition I (millions of tons)		
H3	Average dosage in ready-mixed concrete (kg/m ³)		
J	% per strength class		
	strength (N/mm ²)		
J1	<=15		%
J2	>15 <=25		%
J3	>25 <= 35		%
J4	>35		%
	Total		%
L	% per consistence class		
L1	S1		%
L2	S2 - S3		%
L3	S4 - S5		%
L4	Self-Compacting Concrete		%
	Total		%
M	Delivery method		
M1	% Company vehicles		%
M2	% Outside contractors		%
M3	% Customer collection		%
	Total		%
N	Truck, Mixer, Pumps		
N1	Total number of truck mixers / delivery vehicles		
N2			%
N3			%
N4			%
	Total		%
N5	% pumped concrete on total ready-mixed concrete		%
N6	Total number of pumps		

(*) Write E if the value is estimated

(**) Including indirect workers, e.g. self-employed truckmixer drive

TABLE 1
Ready Mixed Concrete Industry Statistics
Year 2006

Country	Total production <i>x10⁶ m³</i>			Production per capita <i>m³/capita</i>			Total cem.consumption <i>x10⁶ t</i>			% cement to ready-mix			Average cement content <i>kg/m³</i>		
	2004	2005	2006	2004	2005	2006	2004	2005	2006	2004	2005	2006	2004	2005	2006
Austria	9,9	11,0	11,0	1,20	1,36	1,34	4,6	5,3	5,6	60,0	53,0	55,0	260	270	250
Belgium	11,2	11,0	12,2	1,08	1,05	1,16	5,7	5,8	6,3	51,9	51,9	52,8	274	275	260
Czech Republic	6,4	7,4	8,0	0,63	0,73	0,78	4,5	4,4	4,8	55,0	55,0	55,0	297	297	297
Denmark	2,3	2,6	2,8	0,43	0,48	0,52	1,6	1,6	1,8	36,0	35,0	35,0	230	230	230
Finland	2,4	2,5	2,7	0,46	0,48	0,52	1,7	1,7	1,9	51,0	52,0	49,0	360	320	340
France	37,5	39,5	43,3	0,63	0,66	0,71	21,9	22,5	23,9	49,1	51,1	53,1	280	291	293
Germany	44,2	40,5	43,4	0,54	0,49	0,53	29,1	27,0	28,6	45,2	45,1	45,6	290	300	300
Greece	19,0	18,0	24,0	1,73	1,64	2,16	10,6	10,1	11,5	66,2	65,0	65,0	270	270	300
Ireland	8,5	10,0	9,2	2,13	2,44	2,24	4,5	4,6	4,7	65,0	65,0	65,0	300	300	300
Italy	72,7	77,4	77,5	1,27	1,34	1,32	46,4	46,1	45,9	48,8	48,8	48,8	265	265	265
Netherlands	7,8	8,6	8,5	0,48	0,53	0,52	5,2	5,4	5,6	48,0	48,0	48,0	312	312	312
Poland	10,5	11,0	14,2	0,27	0,29	0,37	11,5	12,2	14,5	29,0	29,0	29,4	330	330	300
Portugal	11,5	12,0	11,0	1,11	1,14	1,04	9,2	8,7	7,8	30,0	32,0	32,5	250	250	250
Slovakia	2,4	2,7	2,9	0,44	0,49	0,54	1,9	2,3	2,3	40,0	40,0	41,0	335	330	310
Spain	82,0	87,6	97,8	1,99	2,06	2,25	48,0	51,5	55,9	47,0	47,0	50,0	285	280	280
Sweden	2,5	2,7	3,0	0,28	0,30	0,33	1,7	1,9	2,1	61,0	54,0	55,0	350	360	360
United Kingdom	25,0	25,2	25,1	0,42	0,42	0,42	13,4	13,7	13,8	49,0	60,0	60,0	305	305	310
Total/Average EU	355,8	369,6	396,6	0,82	0,85	0,90	221,0	223,8	237,0	46,3	47,1	54,2	288	290	304
Israel	9,3	8,8	8,8	1,39	1,29	1,24	3,7	3,8	3,8	70,0	70,0	70,0	285	275	275
Norway	2,7	3,1	3,2	0,58	0,66	0,70	1,5	1,8	1,8	65,4	65,0	69,2	358	360	360
Switzerland	9,8	11,1	12,1	1,35	1,49	1,64	4,2	4,6	4,6	72,5	72,5	75,8	280	280	280
Turkey	37,1	46,3	70,7	0,52	0,65	0,97	30,7	35,1	41,6	36,6	38,2	90,4	280	290	280
Total/Average ERMCO	414,6	438,8	491,5	0,79	0,83	0,92	261,0	268,9	288,7	45,9	46,7	60,5	288	290	300
Russia	43,0	40,0	-	0,30	0,27	-	43,4	46,6	51,3	35,0	35,0	-	325	350	-
USA	330,0	345,0	-	1,13	1,18	-	121,5	127,8	127,3	75,0	75,0	-	300	270	-

Legend: Source Cembureau
data in italics are estimated as Y2006 = Y2005

Country	Total production <i>Yearly % change</i>		Production per capita <i>Yearly % change</i>		Total cem.consumption <i>Yearly % change</i>		% cement to ready-mix <i>Yearly % change</i>		Average cement content <i>Yearly % change</i>	
	2005	2006	2005	2006	2005	2006	2005	2006	2005	2006
Austria	11,7	0,0	13,1	-1,2	15,2	5,2	-11,7	3,8	3,8	-7,4
Belgium	-2,2	11,4	-2,2	10,4	0,9	8,7	0,0	1,7	0,4	-5,5
Czech Republic	15,6	8,1	15,6	8,1	-2,2	9,1	0,0	0,0	0,0	0,0
Denmark	13,0	7,7	13,0	7,7	3,2	10,5	-2,8	0,0	0,0	0,0
Finland	4,2	8,0	4,2	8,0	1,1	10,7	2,0	-5,8	-11,1	6,3
France	5,3	9,6	5,0	8,4	2,6	6,2	4,1	3,9	3,9	0,7
Germany	-8,4	7,2	-8,4	7,3	-7,3	5,9	-0,2	1,1	3,4	0,0
Greece	-5,3	33,3	-5,3	32,1	-5,1	14,0	-1,8	0,0	0,0	11,1
Ireland	17,6	-8,0	14,8	-8,0	2,7	2,2	0,0	0,0	0,0	0,0
Italy	6,5	0,1	5,4	-1,5	-0,7	-0,3	0,0	0,0	0,0	0,0
Netherlands	10,3	-1,2	9,6	-1,2	3,8	3,7	0,0	0,0	0,0	0,0
Poland	4,8	29,1	5,9	29,1	6,3	18,9	0,0	1,4	0,0	-9,1
Portugal	4,3	-8,3	3,4	-9,2	-5,4	-10,4	6,7	1,6	0,0	0,0
Slovakia	10,4	9,4	10,4	9,4	21,1	0,0	0,0	2,5	-1,5	-6,1
Spain	6,8	11,6	3,8	9,1	7,3	8,5	0,0	6,4	-1,8	0,0
Sweden	8,0	11,1	8,0	11,1	9,7	10,9	-11,5	1,9	2,9	0,0
United Kingdom	0,8	-0,4	0,0	-1,1	2,3	0,7	22,4	0,0	0,0	1,6
Total/Average EU	3,9	7,3	3,4	6,5	1,3	5,9	1,7	15,2	0,6	5,0
Israel	-5,4	0,0	-6,8	-4,2	3,8	0,0	0,0	0,0	-3,5	0,0
Norway	15,1	5,6	15,1	5,6	18,3	0,1	-0,6	6,5	0,6	0,0
Switzerland	12,5	9,8	11,0	9,8	9,9	0,0	0,0	4,6	0,0	0,0
Turkey	24,8	52,7	24,6	49,3	14,4	18,6	4,4	136,6	3,6	-3,4
Total/Average ERMCO	5,8	12,0	5,3	10,9	3,0	7,4	1,9	29,5	0,8	3,5
Russia	-7,0	-	-7,0	-	7,4	10,1	0,0	-	7,7	-
USA	4,5	-	4,5	-	5,2	-0,4	0,0	-	-10,0	-

TABLE 2
Ready Mixed Concrete Industry Statistics
Year 2006

Country	% Production per strength class Strength (MPa)								% Production per consistency class Slump class							
	<15		15-25		25.5-35		>35		S1		S2-S3		S4-S5+		SCC	
	2005	2006	2005	2006	2005	2006	2005	2006	2005	2006	2005	2006	2005	2006	2005	2006
Austria	5	13	44	20	44	63	7	4	5	11	70	71	24	17	1,0	1,0
Belgium	0	0	10	10	60	58	30	32	10	10	50	45	40	45	0,5	0,5
Czech Republic	23	-	36	-	28	-	13	-	24	-	64	-	12	-	0,0	-
Denmark	10	10	45	45	40	40	5	5	2	2	63	60	10	10	25,0	28,0
Finland	0	0	5	5	85	85	10	20	4	4	20	20	75	75	1,0	1,0
France	0	2	27	68	70	27	3	3	-	1	80	75	-	22	-	2,0
Germany	2	11	42	31	29	48	27	10	10	11	82	80	8	9	0,6	0,1
Greece	5	5	85	85	7	7	3	3	-	-	-	-	-	-	-	-
Ireland	5	5	20	20	40	40	35	35	-	15	-	60	-	24	-	1,0
Italy	5	3	16	16	69	68	10	13	0	0	39	39	61	61	0,0	0,0
Netherlands	1	1	53	52	43	44	3	3	1	1	82	82	17	17	0,5	1,0
Poland	20	15	35	40	25	25	20	20	10	7	15	15	70	73	5,0	5,0
Portugal	0	0	40	40	50	50	10	10	0	0	93	85	7	15	0,0	0,0
Slovakia	11	8	44	44	36	38	9	10	10	10	80	80	10	10	0,4	0,4
Spain	0	0	90	85	10	10	0	5	0	0	80	50	20	50	0,0	0,0
Sweden	0	0	15	10	50	60	35	30	5	0	15	50	75	45	5,0	5,0
United Kingdom	16	15	25	25	47	40	12	20	2	2	90	87	6	10	2,0	1,0
Total/Average EU	4,1	3,7	45,2	49,9	40,6	36,1	10,0	10,4	3,2	2,0	65,7	55,0	30,4	42,1	0,8	1,0
Israel	2	-	10	-	55	-	33	-	0	-	2	-	98	-	0,0	-
Norway	0	1	11	12	77	80	12	8	1	1	0	0	97	97	2,0	2,0
Switzerland	-	-	-	-	-	-	-	-	-	-	-	-	-	-	-	-
Turkey	3	3	82	43	13	37	3	18	1	2	34	90	65	6	0,5	2,0
Total/Average ERMCO	4,0	3,5	48,2	48,4	38,2	36,5	9,7	11,6	2,8	2,0	59,5	60,8	37,0	36,0	0,7	1,2
Russia	5	-	60	-	25	-	10	-	10	-	29	-	60	-	1,0	-
USA	40	-	25	-	25	-	10	-	-	-	-	-	-	-	<1%	-

data in italics are estimated as Y2006 = Y2005

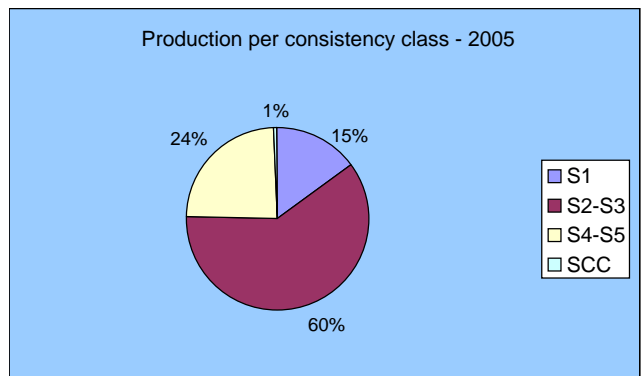
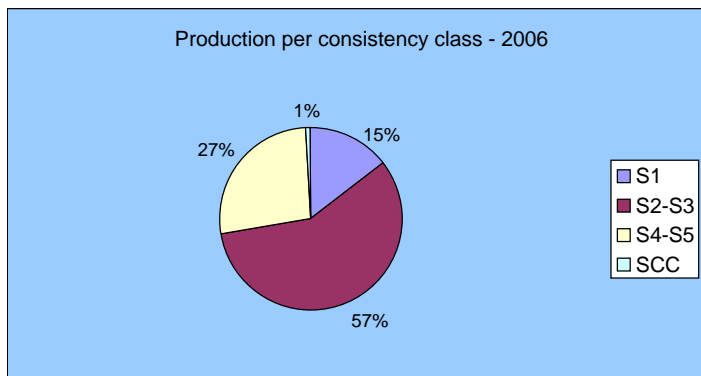
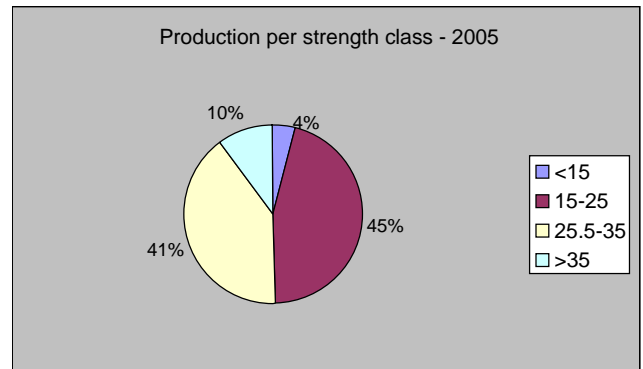
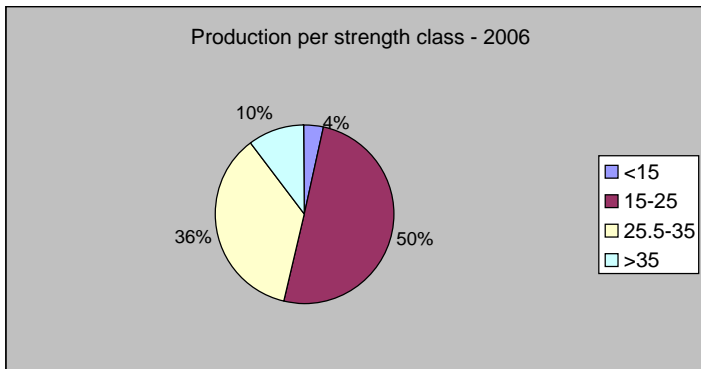


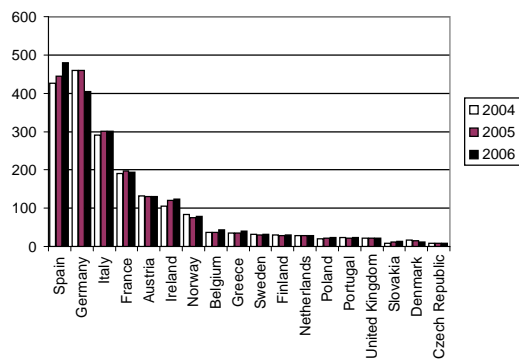
TABLE 3
European Ready Mixed Concrete Organization
Development of ERMCO Members 2006-2004

	Producers			Plants			Employees		
	2004	2005	2006	2004	2005	2006	2004	2005	2006*
Austria	132	131	130	221	217	217	1858	1950	2260
Belgium	36	36	43	101	101	106	1750	1750	1850
Czech Republic	9	9	9	218	221	-	1770	1844	2400
Denmark	16	15	12	72	70	79	-	-	-
Finland	30	28	30	107	105	120	750	750	1300
France	191	197	194	1220	1355	1272	5500	5750	11000
Germany	460	460	404	1257	1257	1212	6480	6300	5830
Greece	35	35	40	80	80	90	3500	3500	3500
Ireland	105	120	123	250	310	317	15000	15000	13724
Italy	291	300	300	1072	1081	1100	12000	13000	13000
Netherlands	29	28	28	133	133	198	1900	1850	1800
Poland	20	21	24	189	205	215	1100	1110	1250
Portugal	24	22	23	187	184	180	1178	1100	1900
Slovakia	9	12	13	46	70	80	322	434	700
Spain	426	445	479	1484	1530	1616	14200	20000	22500
Sweden	32	30	32	170	174	-	1000	1000	2000
United Kingdom	22	22	22	1086	1022	1010	10000	9500	10300
Total/Average EU	1867	1911	1906	7893	8115	7812	78308	84838	95314
Israel	14	14	-	140	135	-	750	760	-
Norway	83	75	79	154	153	206	1025	1020	1175
Switzerland	191	191	-	262	262	300	-	-	-
Turkey	72	71	77	247	277	170	7049	7650	6634
Total/Average ERMCO	2227	2262	2062	8696	8942	8488	87132	94268	103123
Russia	-	120	-	-	120	-	-	200	-
USA	1450	1350	-	4900	5000	-	75000	100000	-

* Y2006 Employees include indirect workers

Country	Producers		Plants		Employees	
	Yearly % change		Yearly % change		Yearly % change	
	2005	2006	2005	2006	2005	2006*
Austria	-0,8	-0,8	-1,8	0,0	5,0	15,9
Belgium	0,0	19,4	0,0	5,0	0,0	5,7
Czech Republic	0,0	0,0	1,4	-	4,2	30,2
Denmark	-6,3	-20,0	-2,8	12,9	-	-
Finland	-6,7	7,1	-1,9	14,3	0,0	73,3
France	3,1	-1,5	11,1	-6,1	4,5	91,3
Germany	0,0	-12,2	0,0	-3,6	-2,8	-7,5
Greece	0,0	14,3	0,0	12,5	0,0	0,0
Ireland	14,3	2,5	24,0	2,3	0,0	-8,5
Italy	3,1	0,0	0,8	1,8	8,3	0,0
Netherlands	-3,4	0,0	0,0	48,9	-2,6	-2,7
Poland	5,0	14,3	8,5	4,9	0,9	12,6
Portugal	-8,3	4,5	-1,6	-2,2	-6,6	72,7
Slovakia	33,3	8,3	52,2	14,3	34,8	61,3
Spain	4,5	7,6	3,1	5,6	40,8	12,5
Sweden	-6,3	6,7	2,4	-	0,0	100,0
United Kingdom	0,0	0,0	-5,9	-1,2	-5,0	8,4
Total/Average EU	2,4	-0,3	2,8	-3,7	8,3	12,3
Israel	0,0	-	-3,6	-	1,3	-
Norway	-9,6	5,3	-0,6	34,6	-0,5	15,2
Switzerland	0,0	-	0,0	14,5	-	-
Turkey	-1,4	8,5	12,1	-38,6	8,5	-13,3
Total/Average ERMCO	1,6	-8,8	2,8	-5,1	8,2	9,4
Russia	-	-	-	-	-	-
USA	-6,9	-	2,0	-	33,3	-

Producers associated to ERMCO Members by country



Associated producers' plants by country

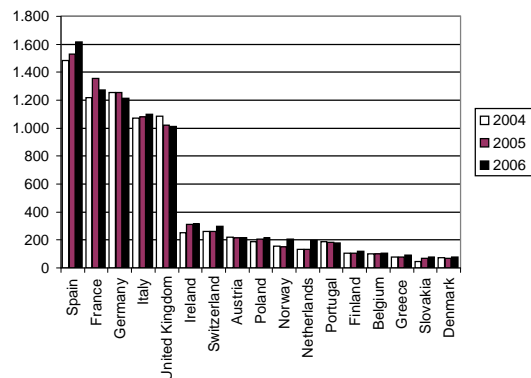


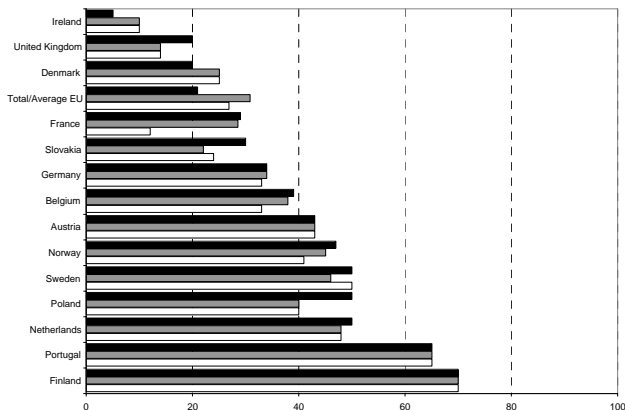
TABLE 4
European Ready Mixed Concrete Organization
Product development 2006-2004 (Data related to member companies of ERMCO-affiliated Associations)

Country	Production x10 ⁶ m ³			Method of Production % of total				Pumped Concrete % of total			Turnover including delivery, excluding tax - x 10 ⁶ €			Average production per plant - x10 ³ m ³		
	2004	2005	2006	Central 2005	Mixing 2006	Dry 2005	Batching 2006	2004	2005	2006	2004	2005	2006	2004	2005	2006
Austria	9,30	9,60	9,70	100	100	0	0	43	43	43	-	-	-	42,1	44,2	44,7
Belgium	6,00	6,34	6,68	100	100	0	0	33	38	39	340	322	386	59,4	62,8	63,0
Czech Republic	5,40	6,28	6,66	96	-	4	-	31	33	33	320	388	388	24,8	28,4	-
Denmark	1,97	2,20	2,60	100	100	0	0	25	25	20	-	-	-	27,4	31,4	32,9
Finland	2,00	2,00	2,37	100	100	0	0	70	70	70	170	181	245	18,7	19,0	19,8
France	29,60	31,80	34,90	100	100	0	0	12	28,5	29	2364	1937	2701	24,3	23,5	27,4
Germany	26,04	26,33	26,40	100	100	0	0	33	34	34	1535	1535	1559	20,7	20,9	21,8
Greece	10,00	8,00	8,00	95	100	5	0	95	95	95	500	400	400	125,0	100,0	88,9
Ireland	7,80	8,60	7,40	40	5	60	95	10	10	5	500	1500	1808	31,2	27,7	23,3
Italy	37,00	37,00	37,00	8	8	92	92	40	53	53	2200	2200	2200	34,5	34,2	33,6
Netherlands	6,00	6,20	6,15	98	98	2	2	48	48	50	410	420	415	45,1	46,6	31,1
Poland	5,38	6,02	8,20	99	99	1	1	40	40	50	189	290	350	28,4	29,4	38,1
Portugal	10,00	9,60	9,00	90	90	10	10	65	65	65	500	480	450	53,5	52,2	50,0
Slovakia	0,92	1,63	1,95	100	100	0	0	24	22	30	47	88	121	20,0	23,3	24,4
Spain	59,10	64,60	73,40	30	20	70	80	15	15	15	2840	3900	4400	39,8	42,2	45,4
Sweden	2,10	2,20	2,50	100	100	0	0	50	46	50	-	-	-	12,4	12,6	-
United Kingdom	22,20	22,50	22,60	25	20	75	80	14	14	20	1700	1800	1900	20,4	22,0	22,4
Total/Average EU	240,80	250,90	265,51	55,3	55,7	25,9	44,8	29,7	32,9	33,2	13615	15441	17323	30,5	30,9	34,0
Israel	7,70	7,10	7,10	2	-	98	-	50	55	55	250	240	-	55,0	52,6	-
Norway	2,45	2,75	3,07	99	99	1	1	41	45	47	301	343	389	15,9	18,0	14,9
Switzerland	9,22	10,37	11,55	100	-	0	-	20	20	20	-	-	-	35,2	39,6	38,5
Turkey	23,00	26,80	22,30	81	13	19	87	73	70	78	630	938	868	93,1	96,8	131,2
Total/Average ERMCO	283,17	297,92	309,53	47,5	48,9	22,2	44,7	33,6	36,4	36,6	14796	16962	18580	32,6	33,3	36,5
Russia	-	8,00	-	90	-	1	-	12	20	-	-	600	-	-	66,7	-
USA	225,00	235,00	-	20	-	80	-	30	30	-	22000	20000	-	45,9	47,0	-

data in italics are estimated

Country	Production Yearly % change		Method of Production Yearly % change				Pumped Concrete Yearly % change		Turnover Yearly % change		Ave. prod. per plant Yearly % change	
	2005	2006	Central 2006	Mixing 2006	Dry 2006	Batching 2006	2005	2006	2005	2006	2005	2006
Austria	3,2	1,0	0,0	0,0	0,0	0,0	0,0	0,0	-	#DIV/0!	5,1	1,0
Belgium	5,7	5,3	0,0	0,0	0,0	0,0	5,0	1,0	-5,3	19,9	5,7	0,3
Czech Republic	16,3	6,1	-	-	-	-	2,0	0,0	21,3	0,0	14,7	-
Denmark	11,7	18,2	0,0	0,0	0,0	0,0	0,0	-5,0	-	-	14,9	4,7
Finland	0,0	18,5	0,0	0,0	0,0	0,0	0,0	0,0	6,5	35,4	1,9	3,7
France	7,4	9,7	0,0	0,0	0,0	0,0	16,5	0,5	-18,1	39,4	-3,3	16,9
Germany	1,1	0,3	0,0	0,0	0,0	0,0	1,0	0,0	0,0	1,6	1,1	4,0
Greece	-20,0	0,0	5,0	-5,0	0,0	0,0	0,0	0,0	-20,0	0,0	-20,0	-11,1
Ireland	10,3	-14,0	-35,0	35,0	0,0	-5,0	0,0	-5,0	200,0	20,5	-11,1	-15,9
Italy	0,0	0,0	0,0	0,0	0,0	0,0	13,0	0,0	0,0	0,0	-0,8	-1,7
Netherlands	3,3	-0,8	0,0	0,0	0,0	0,0	0,0	2,0	2,4	-1,2	3,3	-33,4
Poland	12,0	36,2	0,0	0,0	0,0	0,0	0,0	10,0	53,4	20,7	3,3	29,9
Portugal	-4,0	-6,3	0,0	0,0	0,0	0,0	0,0	0,0	-4,0	-6,3	-2,4	-4,2
Slovakia	77,2	19,6	0,0	0,0	0,0	0,0	-2,0	8,0	84,8	38,1	16,4	4,7
Spain	9,3	13,6	-10,0	10,0	0,0	0,0	0,0	0,0	37,3	12,8	6,0	7,6
Sweden	4,8	13,6	0,0	0,0	0,0	0,0	-4,0	4,0	-	-	2,4	-
United Kingdom	1,4	0,4	-5,0	5,0	0,0	6,0	0,0	6,0	5,9	5,6	7,7	1,6
Total/Average EU	4,2	5,8	0,4	18,9	3,2	0,4	13,4	12,2	1,3	9,9	1,3	9,9
Israel	-7,8	0,0	-	-	5,0	0,0	-4,0	-	-	-	-4,4	-
Norway	12,2	11,6	0,0	0,0	4,0	2,0	14,0	13,4	13,0	-17,1	13,0	-17,1
Switzerland	12,5	11,4	-	-	0,0	0,0	-	-	12,5	-2,7	12,5	-2,7
Turkey	16,5	-16,8	-68,0	68,0	-3,0	7,6	48,9	-7,5	3,9	35,6	3,9	35,6
Total/Average ERMCO	5,2	3,9	1,4	22,5	2,8	0,2	14,6	9,5	2,3	9,5	2,3	9,5
Russia	-	-	-	-	8,0	-	-	-	-	-	-	-
USA	4,4	-	-	-	0,0	-	-9,1	-	2,4	-	2,4	-

% pumped concrete



Average production per plant (x10³ m³)

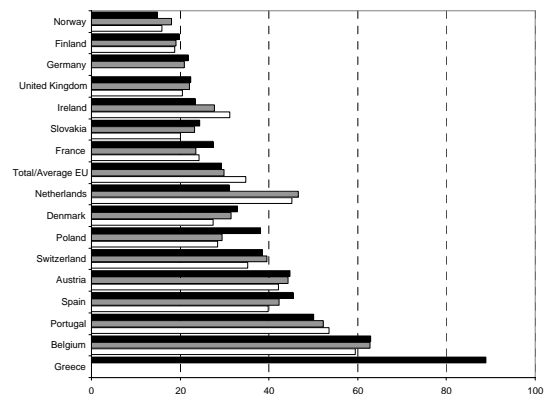
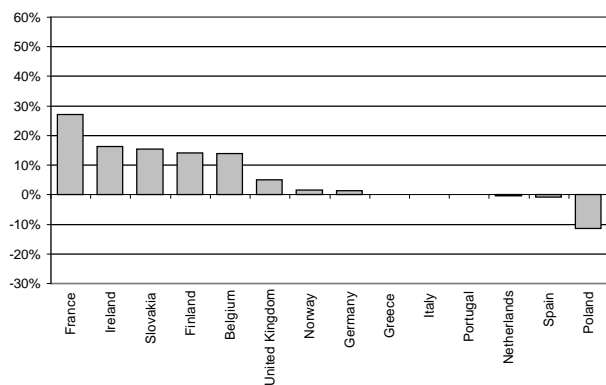


TABLE 5
European Ready Mixed Concrete Organization
Sector development 2006-2005 (Data related to member companies of ERMCO-affiliated Associations)

Country	Production x10 ⁶ m ³		Turnover including delivery excluding tax - x 10 ⁶ €			Employees		Turnover / production €/ m ³			Turnover / employees x10 ³ €/ employee		
	2005	2006	2005	2006	Change %	2005	2006	2005	2006	Change %	2005	2006	Change %
Austria	9,6	9,7	-	-	-	1950	2260	-	-	-	-	-	-
Belgium	6,3	6,7	322	386	19,9	1750	1850	50,8	57,8	13,9	184	209	13,4
Czech Republic	6,3	6,7	388	-	-	1844	2400	61,8	-	-	210	-	-
Denmark	2,2	2,6	-	-	-	-	-	-	-	-	-	-	-
Finland	2,0	2,4	181	245	35,4	750	1300	90,5	103,4	14,2	241	188	-21,9
France	31,8	34,9	1937	2701	39,4	5750	11000	60,9	77,4	27,1	337	246	-27,1
Germany	26,3	26,4	1535	1559	1,6	6300	5830	58,3	59,1	1,3	244	267	9,8
Greece	8,0	8,0	400	400	0,0	3500	3500	50,0	50,0	0,0	114	114	0,0
Ireland	8,6	7,4	1808	1808	0,0	15000	13724	210,2	244,3	16,2	121	132	9,3
Italy	37,0	37,0	2200	2200	0,0	13000	13000	59,5	59,5	0,0	169	169	0,0
Netherlands	6,2	6,2	420	415	-1,2	1850	1800	67,7	67,5	-0,4	227	231	1,6
Poland	6,0	8,2	290	350	20,7	1110	1250	48,2	42,7	-11,4	261	280	7,2
Portugal	9,6	9,0	480	450	-6,3	1100	1900	50,0	50,0	0,0	436	237	-45,7
Slovakia	1,6	2,0	88	121	38,1	434	700	53,7	62,0	15,5	202	173	-14,4
Spain	64,6	73,4	3900	4400	12,8	20000	22500	60,4	59,9	-0,7	195	196	0,3
Sweden	2,2	2,5	-	-	-	1000	2000	-	-	-	-	-	-
United Kingdom	22,5	22,6	1800	1900	5,6	9500	10300	80,0	84,1	5,1	189	184	-2,6
Total/Average EU	250,9	265,5	15749	16935	7,5	84838	95314	69,0	69,4	0,6	186	178	-4,3
Israel	7,1	-	240	-	-	750	750	33,8	-	-	320	-	-
Norway	2,8	3,1	343	389	13,4	970	1025	124,7	126,7	1,6	354	380	7,3
Switzerland	10,4	11,6	-	-	-	-	-	-	-	-	-	-	-
Turkey	26,8	22,3	938	868	-7,5	6814	7049	35,0	38,9	11,2	138	123	-10,6
Total/Average ERMCO	297,9	302,4	17270	18192	5,3	93372	104138	65,2	64,7	-0,7	185	175	-5,6
Russia	8,0	-	600	-	-	-	-	75,0	-	-	-	-	-
USA	235,0	-	20000	-	-	74000	75000	85,1	-	-	270	-	-

**Turnover / Production
2006-2005**



**Turnover / Employee
2006-2005**

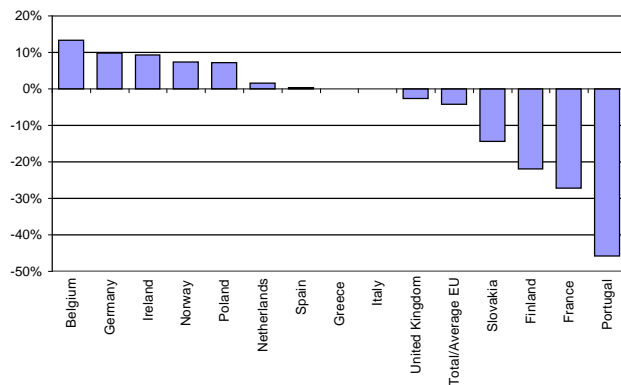


TABLE 6
European Ready-Mixed Concrete Organization
Delivery method and vehicles 2006 (Data related to member companies of ERMCO-affiliated Associations)

Country	Number of vehicles		Vehicles by capacity (2006)			Delivery method (2006)		
	2005	2006	%			Company vehicles	Outside Contractors	Customer Collection
			<8 m ³	8-10 m ³	>10 m ³			
Austria	2050	2150	19	80	1	45	45	10
Belgium	1575	1608	3	57	40	58	15	27
Czech Republic	830	830	-	-	-	-	-	-
Denmark	400	450	66	33	1	98	0	2
Finland	-	-	95	4	1	30	65	5
France	6300	6500	20	75	5	15	80	5
Germany	9962	10	15	80	5	22	68	10
Greece	16500	16500	20	80	0	90	10	0
Ireland	1750	1750	5	92	3	58	40	2
Italy	17200	18000	-	-	-	34	66	0
Netherlands	1275	1275	1	85	14	89	9	2
Poland	2750	2800	70	28	2	45	45	10
Portugal	1750	1800	70	30	0	20	80	0
Slovakia	325	147	63	37	0	38	45	17
Spain	17500	20000	80	20	0	50	50	-
Sweden	600	700	95	5	0	20	80	-
United Kingdom	4200	4200	92	8	0	15	80	5
Total/Average EU	84967	78720	49	49	2	50	48	2
Israel	950	950	-	-	-	-	-	-
Norway	740	820	15	80	5	27	72	1
Switzerland	-	-	-	-	-	-	-	-
Turkey	2924	7432	-	-	-	75	23	2
Total/Average ERMCO	89581	87922	48	49	2	52	46	2
Russia	7000	-	-	-	-	-	-	-
USA	75000	-	-	-	-	-	-	-

ERMCO

EUROPEAN READY MIXED CONCRETE ORGANIZATION
ASSOCIATION EUROPEENNE DU BETON PRET A L'EMPLOI
EUROPÄISCHER TRANSPORTBETONVERBAND

Rue Volta 8
B 1050 Brussels

Tel: + 32 (2) 6455 212
Fax: + 32 (2) 7351467
e-mail: secretariat@ermco.org