

ERMCO

EUROPEAN READY MIXED CONCRETE ORGANIZATION
ASSOCIATION EUROPEENNE DU BETON PRET A L'EMPLOI
EUROPÄISCHER TRANSPORTBETONVERBAND

EUROPEAN READY-MIXED CONCRETE INDUSTRY STATISTICS

YEAR 2007

SEPTEMBER 2008

EUROPEAN READY-MIXED CONCRETE INDUSTRY STATISTICS YEAR 2007

These statistics have been compiled for the year from ERMCO Members' annual returns as of 15 September 2008

CONTENTS

Tables 1 - 2	Ready-mixed Concrete Industry Statistics (National data)
Table 3	Development of ERMCO Members
Table 4	Product Development (Data related to member companies of ERMCO-affiliated Associations)
Table 5	Sector Development (Data related to member companies of ERMCO-affiliated Associations)
Table 6	Delivery method and vehicles (Data related to member companies of ERMCO-affiliated Associations)

Full ERMCO Members are the National Associations of ready mixed concrete producers of:

Austria, Belgium, Czech Republic, Denmark, Finland, France, Germany, Greece, Ireland, Israel, Italy, Netherlands, Norway, Poland, Portugal, Slovakia, Spain, Sweden, Switzerland, Turkey, United Kingdom.

Data are presented separately for ERMCO Members belonging to the EU Countries and for all Full ERMCO Members. Data from Corresponding Member Russia and Associated Member USA are also presented.

Disclaimer

The information contained in this publication is derived from many different sources. All reasonable steps have been taken to ensure that all the information in this document is from a reliable and reputable source and is accurate. However, readers are advised that ERMCO takes no responsibility for the manner in which this information is subsequently used.

For further information, contact us:

ERMCO - European Ready Mixed Concrete Organization

Rue Volta 8 - 1050 Brussels - Belgium

Tel: +32 (2) 6455212

Email: secretariat@ermco.eu

Website: <http://www.ermco.eu>

OCTOBER 2008

TABLE 1
Ready Mixed Concrete Industry Statistics
Year 2007

Country	Total production <i>x10⁶ m³</i>			Production per capita <i>m³/capita</i>			Total cem.consumption <i>x10⁶ t</i>			% cement to ready-mix			Average cement content <i>kg/m³</i>		
	2005	2006	2007	2005	2006	2007	2005	2006	2007	2005	2006	2007	2005	2006	2007
Austria	11,0	11,0	11,3	1,36	1,34	1,36	5,3	5,6	5,5	53,0	55,0	53,0	270	250	260
Belgium	11,0	12,2	12,0	1,05	1,16	1,13	5,8	6,3	6,0	51,9	52,8	55,3	275	260	260
Czech Republic	7,4	8,0	8,5	0,73	0,78	0,83	4,4	4,8	4,8	55,0	55,0	55,0	297	297	284
Denmark	2,6	2,8	2,9	0,48	0,52	0,53	1,6	1,8	1,9	35,0	35,0	35,0	230	230	230
Finland	2,5	2,7	3,1	0,48	0,52	0,58	1,7	1,9	2,1	52,0	49,0	51,0	320	340	340
France	39,5	43,3	45,0	0,66	0,71	0,73	22,5	23,9	24,8	51,1	53,1	53,1	291	293	293
Germany	40,5	43,4	40,8	0,49	0,53	0,50	27,0	28,6	27,2	45,1	45,6	44,7	300	300	298
Greece	18,0	24,0	24,0	1,64	2,16	2,14	10,1	11,5	11,5	65,0	65,0	65,0	270	300	300
Ireland	10,0	9,2	9,0	2,44	2,24	2,05	4,6	4,7	4,7	65,0	65,0	65,0	300	300	300
Italy	77,4	77,5	75,2	1,34	1,32	1,27	46,1	45,9	48,0	48,8	48,8	48,3	265	265	265
Netherlands	8,6	8,5	8,9	0,53	0,52	0,54	5,4	5,6	6,0	48,0	48,0	48,0	312	312	312
Poland	11,0	14,2	16,0	0,29	0,37	0,42	12,2	14,5	16,6	29,0	29,4	29,0	330	300	300
Portugal	12,0	11,0	11,5	1,14	1,04	1,07	8,7	7,8	7,9	32,0	32,5	33,6	250	250	250
Slovakia	2,7	2,9	3,2	0,49	0,54	0,59	2,3	2,3	2,4	40,0	41,0	46,0	330	310	303
Spain	87,6	97,8	95,3	2,06	2,25	2,10	51,5	55,9	56,1	47,0	50,0	49,0	280	280	350
Sweden	2,7	3,0	3,3	0,30	0,33	0,36	1,9	2,1	2,3	54,0	55,0	55,0	360	360	365
United Kingdom	25,2	25,1	25,6	0,42	0,42	0,42	13,7	13,8	11,9	60,0	60,0	50,0	305	310	230
Total/Average EU	369,6	396,6	395,6	0,85	0,90	0,89	224,8	237,0	239,6	48,3	49,4	48,3	284	285	296
Israel	8,8	8,8	9,8	1,29	1,24	1,34	3,8	3,8	4,0	70,0	70,0	70,0	275	275	285
Norway	3,1	3,2	3,8	0,66	0,70	0,80	1,8	1,8	1,9	65,0	69,2	71,4	360	360	367
Switzerland	11,1	12,1	12,1	1,49	1,64	1,61	4,6	4,6	4,6	72,5	75,8	75,8	280	280	280
Turkey	46,3	70,7	74,4	0,65	0,97	1,01	35,1	41,6	49,3	38,2	47,5	43,6	290	280	290
Total/Average ERMCO	438,8	491,5	495,7	0,83	0,92	0,92	270,1	288,8	299,5	47,9	49,9	48,4	285	284	295
Russia	40,0	-	38,0	0,28	-	0,27	46,6	51,3	56,0	35,0	35,0	35,0	350	350	330
USA	345,0	-	315,0	1,18	-	1,04	127,8	127,3	-	75,0	75,0	75,0	270	270	270

Legend: Source Cembureau
data in italics are estimated as Y2007 = Y2006 or Y2005

Country	Total production Yearly % change		Production per capita Yearly % change		Total cem.consumption Yearly % change		% cement to ready-mix Yearly % change		Average cement content Yearly % change	
	2006	2007	2006	2007	2006	2007	2006	2007	2006	2007
Austria	0,0	2,7	-1,2	1,5	5,2	-1,8	3,8	-3,6	-7,4	4,0
Belgium	11,4	-1,6	10,4	-2,6	8,7	-4,3	1,7	4,7	-5,5	0,0
Czech Republic	8,1	6,3	8,1	5,2	9,1	0,0	0,0	0,0	0,0	-4,4
Denmark	7,7	3,6	7,7	1,7	9,3	5,6	0,0	0,0	0,0	0,0
Finland	8,0	14,8	8,0	12,6	12,8	7,9	-5,8	4,1	6,3	0,0
France	9,6	3,9	8,4	2,2	6,2	3,8	3,9	0,0	0,7	0,0
Germany	7,2	-6,0	7,3	-5,8	5,9	-4,9	1,1	-2,0	0,0	-0,7
Greece	33,3	0,0	32,1	-0,9	14,0	0,0	0,0	0,0	11,1	0,0
Ireland	-8,0	-2,2	-8,0	-8,8	2,2	0,0	0,0	0,0	0,0	0,0
Italy	0,1	-2,9	-1,5	-3,9	-0,3	4,6	0,0	-1,0	0,0	0,0
Netherlands	-1,2	4,7	-1,2	4,1	3,7	7,1	0,0	0,0	0,0	0,0
Poland	29,1	12,7	29,1	13,0	18,9	14,5	1,4	-1,4	-9,1	0,0
Portugal	-8,3	4,5	-9,2	3,6	-10,4	0,8	1,6	3,4	0,0	0,0
Slovakia	9,4	10,3	9,4	10,3	0,0	4,3	2,5	12,2	-6,1	-2,3
Spain	11,6	-2,6	9,1	-6,4	8,5	0,4	6,4	-2,0	0,0	25,0
Sweden	11,1	10,0	11,1	8,8	10,9	9,5	1,9	0,0	0,0	1,4
United Kingdom	-0,4	2,0	-1,1	0,5	0,7	-13,8	0,0	-16,7	1,6	-25,8
Total/Average EU	7,3	-0,2	6,5	-1,4	5,4	1,1	2,2	-2,2	0,2	4,1
Israel	0,0	11,4	-4,2	8,3	0,0	5,3	0,0	0,0	0,0	3,6
Norway	5,6	16,5	5,6	14,0	2,4	6,9	6,5	3,2	0,0	1,9
Switzerland	9,8	-0,2	9,8	-1,6	0,0	0,0	4,6	0,0	0,0	0,0
Turkey	52,7	5,2	49,3	3,7	18,6	18,5	24,3	-8,2	-3,4	3,6
Total/Average ERMCO	12,0	0,9	10,9	-0,4	6,9	3,7	4,4	-3,1	-0,3	3,9
Russia	-	-	-	-	10,1	9,2	0,0	0,0	0,0	-5,7
USA	-	-	-	-	-0,4	-	0,0	0,0	0,0	0,0

TABLE 2
Ready Mixed Concrete Industry Statistics
Year 2007

Country	% Production per strength class Strength (MPa)								% Production per consistency class Slump class							
	<15		15-25		25.5-35		>35		S1		S2-S3		S4-S5+		SCC	
	2006	2007	2006	2007	2006	2007	2006	2007	2006	2007	2006	2007	2006	2007	2006	2007
Austria	13	12	20	20	63	63	4	5	11	10	71	70	17	18	1,0	2,0
Belgium	0	0	10	10	58	58	32	32	10	10	45	45	45	45	0,5	0,5
Czech Republic	22	22	32	32	32	32	14	14	21	21	65	65	14	14	0,2	0,2
Denmark	10	10	45	45	40	40	5	5	2	2	60	56	10	12	28,0	30,0
Finland	0	0	5	10	85	35	20	55	4	3	20	48	75	48	1,0	1,0
France	2	2	68	68	27	27	3	3	1	1	75	74	22	22	2,0	3,0
Germany	11	2	31	13	48	57	10	29	11	13	80	78	9	8	0,1	1,3
Greece	5	5	85	85	7	7	3	3	-	-	-	-	-	-	-	-
Ireland	5	5	20	20	40	40	35	35	15	15	60	60	24	24	1,0	1,0
Italy	3	0	16	49	68	41	13	11	0	0	39	34	61	66	0,0	0,0
Netherlands	1	1	52	52	44	44	3	3	1	1	82	82	17	17	1,0	1,0
Poland	15	10	40	35	25	30	20	25	7	7	15	16	73	72	5,0	5,0
Portugal	0	0	40	35	50	55	10	10	0	0	85	85	15	15	0,0	0,0
Slovakia	8	20	44	26	38	35	10	19	10	6	80	84	10	9	0,4	1,0
Spain	0	0	85	85	10	10	5	5	0	0	50	50	50	50	0,0	0,0
Sweden	0	0	10	10	60	50	30	40	0	0	50	33	45	60	5,0	7,0
United Kingdom	15	10	25	25	40	40	20	25	2	5	87	80	10	13	1,0	2,0
Total/Average EU	4,9	3,0	48,0	52,0	36,9	32,2	10,3	12,8	3,4	2,2	55,8	53,5	40,1	43,0	0,7	1,3
Israel	2	2	8	8	67	67	23	23	0	0	1	1	99	99	0,0	0,0
Norway	1	0	12	8	80	83	8	9	1	1	0	0	97	95	2,0	4,0
Switzerland	-	-	-	-	-	-	-	-	-	-	-	-	-	-	-	-
Turkey	3	3	43	67	37	28	18	2	2	2	32	34	64	62	2,0	2,0
Total/Average ERMCO	4,6	2,9	47,0	54,0	37,1	32,0	11,4	11,1	3,1	2,1	51,1	48,2	44,9	48,3	0,9	1,4
Russia	-	5	-	20	-	50	-	25	-	2	-	20	-	75	-	3,0
USA	-	5	-	60	-	20	-	15	-	-	-	-	-	-	-	2,0

data in italics are estimated as Y2006 = Y2005

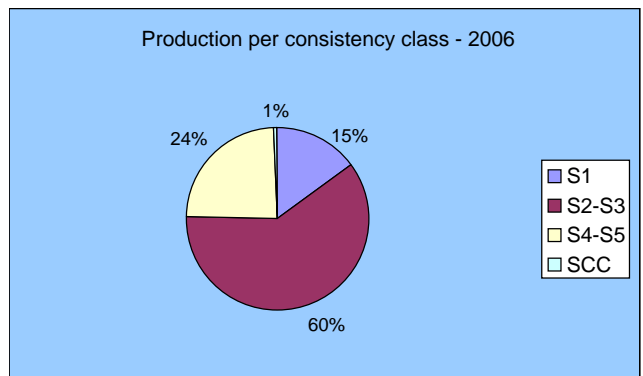
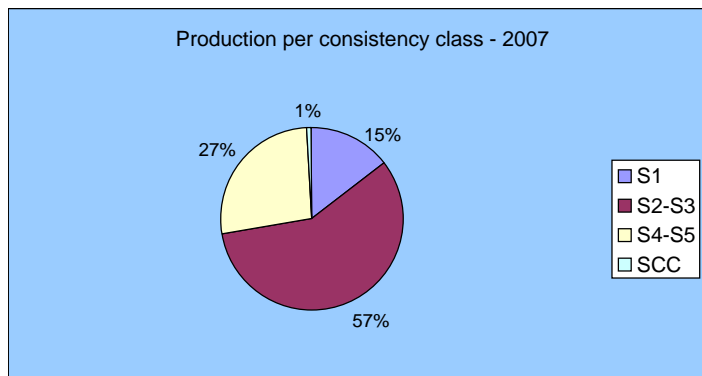
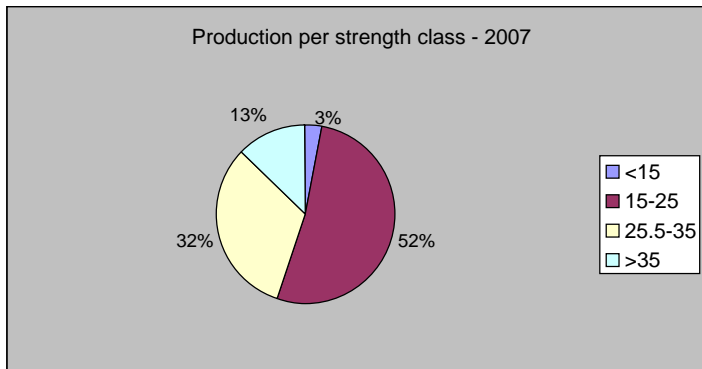


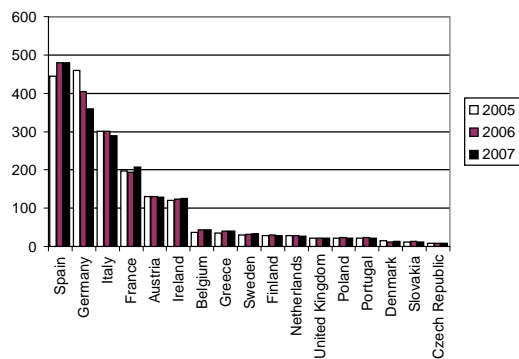
TABLE 3
European Ready Mixed Concrete Organization
Development of ERMCO Members 2005-2007

	Producers			Plants			Employees		
	2005	2006	2007	2005	2006	2007	2005	2006*	2007*
Austria	131	130	129	217	217	219	1950	2260	2340
Belgium	36	43	43	101	106	106	1750	1850	1841
Czech Republic	9	9	9	221	221	245	1844	2400	1707
Denmark	15	12	14	70	79	82	-	-	1688
Finland	28	30	28	105	120	127	750	1300	1300
France	197	194	208	1355	1272	1315	5750	11000	11500
Germany	460	404	359	1257	1212	1320	6300	5830	10500
Greece	35	40	40	80	90	90	3500	3500	3500
Ireland	120	123	126	310	317	325	15000	13724	12000
Italy	300	300	289	1081	1100	1119	13000	13000	8392
Netherlands	28	28	27	133	198	139	1850	1800	1854
Poland	21	24	21	205	215	221	1110	1250	2050
Portugal	22	23	21	184	180	185	1100	1900	1300
Slovakia	12	13	12	70	80	90	434	700	603
Spain	445	479	479	1530	1616	1616	20000	22500	22500
Sweden	30	32	33	174	174	160	1000	2000	3000
United Kingdom	22	22	22	1022	1010	1020	9500	10300	10100
Total/Average EU	1911	1906	1860	8115	8207	8379	84838	95314	96175
Israel	14	14	14	135	135	108	760	760	800
Norway	75	79	83	153	206	160	1020	1175	1180
Switzerland	191	191	191	262	300	300	-	-	-
Turkey	71	77	97	277	170	263	7650	6634	7959
Total/Average ERMCO	2262	2267	2245	8942	9018	9210	94268	103883	106114
Russia	120	120	30	120	120	150	200	-	6000
USA	1350	1350	1300	5000	5000	-	100000	-	150000

* Y2006 and Y2007 Employees include indirect workers

Country	Producers		Plants		Employees	
	Yearly % change		Yearly % change		Yearly % change	
	2006	2007	2006	2007	2006	2006*
Austria	-0,8	-0,8	0,0	0,9	15,9	3,5
Belgium	19,4	0,0	5,0	0,0	5,7	-0,5
Czech Republic	0,0	0,0	0,0	10,9	30,2	-28,9
Denmark	-20,0	16,7	12,9	3,8	-	-
Finland	7,1	-6,7	14,3	5,8	73,3	0,0
France	-1,5	7,2	-6,1	3,4	91,3	4,5
Germany	-12,2	-11,1	-3,6	8,9	-7,5	80,1
Greece	14,3	0,0	12,5	0,0	0,0	0,0
Ireland	2,5	2,4	2,3	2,5	-8,5	-12,6
Italy	0,0	-3,7	1,8	1,7	0,0	-35,4
Netherlands	0,0	-3,6	48,9	-29,8	-2,7	3,0
Poland	14,3	-12,5	4,9	2,8	12,6	64,0
Portugal	4,5	-8,7	-2,2	2,8	72,7	-31,6
Slovakia	8,3	-7,7	14,3	12,5	61,3	-13,9
Spain	7,6	0,0	5,6	0,0	12,5	0,0
Sweden	6,7	3,1	0,0	-8,0	100,0	50,0
United Kingdom	0,0	0,0	-1,2	1,0	8,4	-1,9
Total/Average EU	-0,3	-2,4	1,1	2,1	12,3	0,9
Israel	0,0	0,0	0,0	-20,0	0,0	5,3
Norway	5,3	5,1	34,6	-22,3	15,2	0,4
Switzerland	0,0	0,0	14,5	0,0	-	-
Turkey	8,5	26,0	-38,6	54,7	-13,3	20,0
Total/Average ERMCO	0,2	-1,0	0,8	2,1	10,2	2,1
Russia	0,0	-75,0	0,0	25,0	-	-
USA	0,0	-3,7	0,0	-	-	-

Producers associated to ERMCO Members by country



Associated producers' plants by country

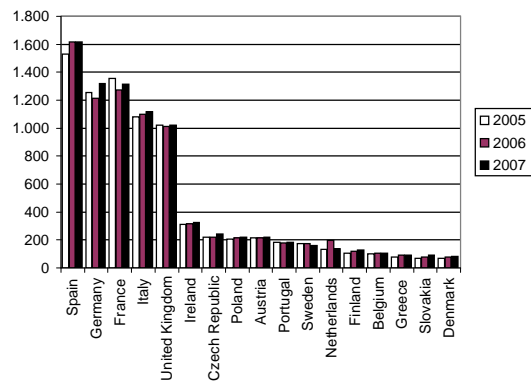


TABLE 4
European Ready Mixed Concrete Organization
Product development 2005-2007 (Data related to member companies of ERMCO-affiliated Associations)

Country	Production <i>x10⁶ m³</i>			Method of Production <i>% of total</i>				Pumped Concrete <i>% of total</i>			Turnover including delivery <i>excluding tax - x 10⁶ €</i>			Average production <i>per plant - x10³ m³</i>		
	2005	2006	2007	Central Mixing		Dry Batching		2005	2006	2007	2005	2006	2007	2005	2006	2007
				2006	2007	2006	2007									
Austria	9,60	9,70	10,00	100	100	0	0	43	43	49	-	-	-	44,2	44,7	45,7
Belgium	6,34	6,68	6,50	100	100	0	0	38	39	40	322	386	380	62,8	63,0	61,3
Czech Republic	6,28	6,66	7,04	95	95	5	5	33	33	35	388	388	504	28,4	30,1	28,7
Denmark	2,20	2,60	2,80	100	100	0	0	25	20	20	-	-	-	31,4	32,9	34,1
Finland	2,00	2,37	2,90	100	100	0	0	70	70	65	181	245	278	19,0	19,8	22,8
France	31,80	34,90	36,60	100	100	0	0	28,5	29	32	1937	2701	3089	23,5	27,4	27,8
Germany	26,33	26,40	28,50	100	100	0	0	34	34	34	1535	1559	1250	20,9	21,8	21,6
Greece	10,00	8,00	8,00	100	100	0	0	95	85	95	400	400	400	125,0	88,9	88,9
Ireland	8,60	7,40	7,00	5	5	95	95	10	5	5	1808	1808	1750	27,7	23,3	21,5
Italy	37,00	37,00	30,09	8	22	92	78	53	53	56,6	2200	2200	2240	34,2	33,6	26,9
Netherlands	6,20	6,15	7,00	98	98	2	2	48	50	50	420	415	460	46,6	31,1	50,4
Poland	6,02	8,20	9,60	99	99	1	1	40	50	50	290	350	550	29,4	38,1	43,4
Portugal	9,60	9,00	9,00	90	90	10	10	65	65	65	480	450	490	52,2	50,0	48,6
Slovakia	1,63	1,95	2,20	100	100	0	0	22	30	33	88	121	146	23,3	24,4	24,4
Spain	64,60	73,40	72,10	20	20	80	80	15	15	15	3900	4400	4400	42,2	45,4	44,6
Sweden	2,20	2,50	2,80	100	100	0	0	46	50	48	-	-	-	12,6	14,4	17,5
United Kingdom	22,50	22,60	22,80	20	30	80	70	14	20	20	1800	1900	1900	22,0	22,4	22,4
Total/Average EU	252,90	265,51	264,93	55	60	45	40	33,4	32,9	34,1	15749	17323	17837	31,2	32,4	31,6
Israel	7,10	7,10	6,80	3	3	97	97	55	55	40	240	240	260	52,6	52,6	63,0
Norway	2,75	3,07	3,45	99	99	1	1	45	47	55	343	389	465	18,0	14,9	21,6
Switzerland	10,37	11,55	11,55	100	100	0	0	20	20	20	-	-	-	39,6	38,5	38,5
Turkey	26,80	22,30	34,20	87	95	13	5	70	78	80	938	868	1190	96,8	131,2	130,0
Total/Average ERMCO	299,92	309,53	320,93	58	65	42	35	36,8	36,3	38,8	17270	18820	19752	33,5	34,3	34,8
Russia	8,00	-	6,00	99	99	1	1	20	20	30	600	600	800	66,7	66,7	40,0
USA	235,00	-	205,00	20	20	80	80	30	30	30	20000	20000	18000	47,0	-	-

data in italics are estimated

Country	Production <i>Yearly % change</i>		Method of Production <i>Yearly % change</i>		Pumped Concrete <i>Yearly % change</i>		Turnover <i>Yearly % change</i>		Ave. prod. per plant <i>Yearly % change</i>		
	2006	2007	Central Mixing		Dry Batching		2006	2007	2006	2007	
			2007	2007	2007	2007					
Austria	1,0	3,1	0,0	0,0	0,0	6,0	-	-	1,0	2,2	
Belgium	5,3	-2,6	0,0	0,0	0,0	1,0	1,0	19,9	-1,6	0,3	-2,6
Czech Republic	6,1	5,6	0,0	0,0	0,0	2,0	0,0	30,0	0,0	6,1	-4,7
Denmark	18,2	7,7	0,0	0,0	0,0	0,0	-5,0	-	-	4,7	3,8
Finland	18,5	22,4	0,0	0,0	0,0	-5,0	0,0	35,4	13,5	3,7	15,6
France	9,7	4,9	0,0	0,0	0,0	3,0	0,0	39,4	14,4	16,9	1,4
Germany	0,3	8,0	0,0	0,0	0,0	0,0	0,0	1,6	-19,8	4,0	-0,9
Greece	-20,0	0,0	0,0	0,0	0,0	10,0	-10,0	0,0	0,0	-28,9	0,0
Ireland	-14,0	-5,4	0,0	0,0	0,0	0,0	-5,0	0,0	-3,2	-15,9	-7,7
Italy	0,0	-18,7	14,0	-14,0	0,0	3,6	0,0	1,8	0,0	-1,7	-20,1
Netherlands	-0,8	13,8	0,0	0,0	2,0	0,0	-1,2	10,8	-33,4	62,1	
Poland	36,2	17,1	0,0	0,0	10,0	0,0	20,7	57,1	29,9	13,9	
Portugal	-6,3	0,0	0,0	0,0	0,0	0,0	-6,3	8,9	-4,2	-2,7	
Slovakia	19,6	12,8	0,0	0,0	8,0	3,0	38,1	20,8	4,7	0,3	
Spain	13,6	-1,8	0,0	0,0	0,0	0,0	12,8	0,0	7,6	-1,8	
Sweden	13,6	12,0	0,0	0,0	4,0	-2,0	-	-	13,6	21,8	
United Kingdom	0,4	0,9	10,0	-10,0	6,0	0,0	5,6	0,0	1,6	-0,1	
Total/Average EU	5,0	-0,2	5,2	-5,2	-0,4	1,2	10,0	3,0	3,8	-2,3	
Israel	0,0	-4,2	0,0	0,0	0,0	-15,0	0,0	8,3	0,0	19,7	
Norway	11,6	12,4	0,0	0,0	2,0	8,0	13,4	19,5	-17,1	44,7	
Switzerland	11,4	0,0	0,0	0,0	0,0	0,0	-	-	-2,7	0,0	
Turkey	-16,8	53,4	8,0	-8,0	7,6	2,4	-7,5	37,2	35,6	-0,9	
Total/Average ERMCO	3,2	3,7	6,3	-6,3	-0,5	2,5	9,0	5,0	2,3	1,5	
Russia	-	-	0,0	0,0	0,0	10,0	0,0	33,3	0,0	-40,0	
USA	-	-	0,0	0,0	0,0	0,0	0,0	-10,0	-	-	

TABLE 5
European Ready Mixed Concrete Organization
Sector development 2006-2007 (Data related to member companies of ERMCO-affiliated Associations)

Country	Production x10 ⁶ m ³		Turnover including delivery excluding tax - x 10 ⁶ €			Employees		Turnover / production €/ m ³			Turnover / employees x10 ³ €/ employee		
	2006	2007	2006	2007	Change %	2006	2007	2006	2007	Change %	2006	2007	Change %
Austria	9,7	10,0	-	-	-	2260	2340	-	-	-	-	-	-
Belgium	6,7	6,5	386	380	-1,6	1850	1841	57,8	58,5	1,1	209	206	-1,1
Czech Republic	6,7	7,0	504	504	0,1	2400	1707	71,7	71,7	0,0	210	295	40,7
Denmark	2,6	2,8	-	-	-	1688	1688	-	-	-	-	-	-
Finland	2,4	2,9	245	278	13,5	1300	1300	103,4	95,9	-7,3	188	214	13,5
France	34,9	36,6	2701	3089	14,4	11000	11500	77,4	84,4	9,1	246	269	9,4
Germany	26,4	28,5	1559	1250	-19,8	5830	10500	59,1	43,9	-25,7	267	119	-55,5
Greece	8,0	8,0	400	400	0,0	-	3500	50,0	50,0	0,0	-	114	-
Ireland	7,4	7,0	1808	1750	-3,2	13724	12000	244,3	250,0	2,3	132	146	10,7
Italy	37,0	30,1	2200	2240	1,8	13000	8392	59,5	74,4	25,2	169	267	57,7
Netherlands	6,2	7,0	415	460	10,8	1800	1854	67,5	65,7	-2,6	231	248	7,6
Poland	8,2	9,6	350	550	57,1	1250	2050	42,7	57,3	34,2	280	268	-4,2
Portugal	9,0	9,0	450	490	8,9	1900	1300	50,0	54,4	8,9	237	377	59,1
Slovakia	2,0	2,2	121	146	20,8	700	603	62,0	66,4	7,0	173	242	40,2
Spain	73,4	72,1	4400	4400	0,0	22500	22500	59,9	61,0	1,8	196	196	0,0
Sweden	2,5	2,8	-	-	-	2000	3000	-	-	-	-	-	-
United Kingdom	22,6	22,8	1900	1900	0,0	10300	10100	84,1	83,3	-0,9	184	188	2,0
Total/Average EU	265,5	264,9	17439	17837	2,3	93502	96175	71,7	71,5	-0,2	187	185	-0,6
Israel	6,8	6,8	260	260	0,0	800	800	38,2	38,2	0,0	325	325	0,0
Norway	3,1	3,5	389	465	19,5	1175	1180	126,7	134,8	6,4	331	394	19,0
Switzerland	11,6	11,6	-	-	-	-	-	-	-	-	-	-	-
Turkey	22,3	34,2	868	1190	37,2	6634	7049	38,9	34,8	-10,6	131	169	29,1
Total/Average ERMCO	309,2	321,0	18956	19752	4,2	102111	105204	68,8	64,7	-6,0	186	188	1,1
Russia	-	6,0	-	800	-	-	-	-	133,3	-	-	-	-
USA	-	205,0	-	18000	-	-	-	-	87,8	-	-	-	-

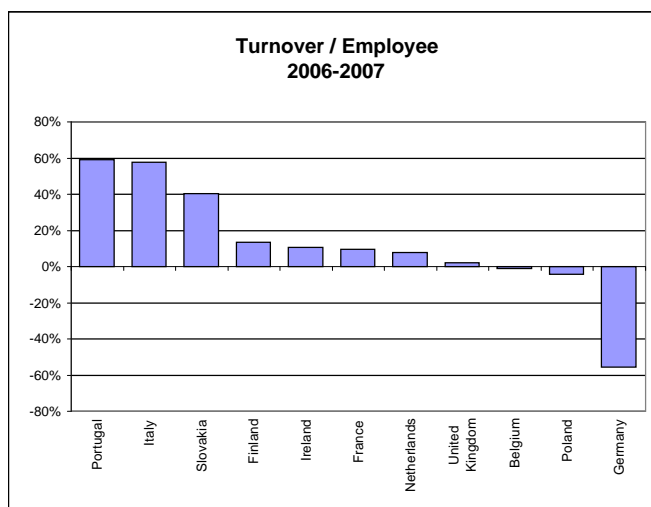
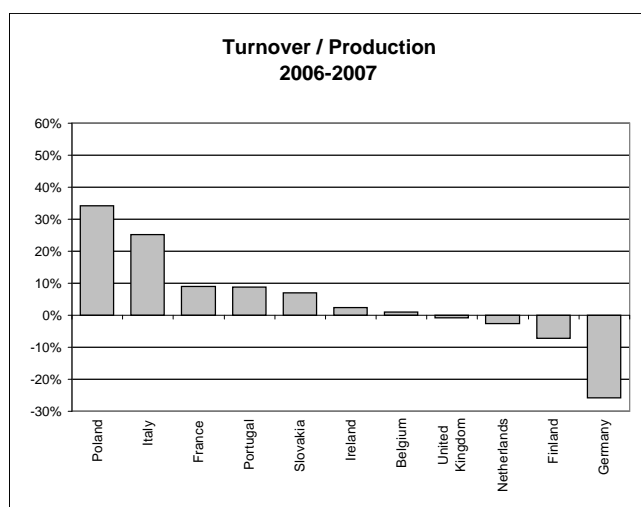


TABLE 6
European Ready-Mixed Concrete Organization
Delivery method and vehicles 2007 (Data related to member companies of ERMCO-affiliated Associations)

Country	Number of vehicles		Vehicles by capacity (2006)			Delivery method (2006)		
	2006	2007	%			Company vehicles	Outside Contractors	Customer Collection
			<8 m ³	8-10 m ³	>10 m ³			
Austria	2150	2190	18	81	1	47	45	8
Belgium	1608	1600	3	57	40	58	15	27
Czech Republic	830	536	-	-	-	43	37	20
Denmark	450	460	62	33	5	90	8	2
Finland	-	600	95	4	1	20	75	5
France	6500	6500	10	84	6	15	80	5
Germany	10	9700	1	15	80	20	70	10
Greece	-	4800	4	13	83	85	15	0
Ireland	1750	2000	-	-	-	60	40	0
Italy	18000	19487	-	-	-	49	51	0
Netherlands	1275	1275	-	-	-	89	9	2
Poland	2800	3000	38	60	2	40	50	10
Portugal	1800	2000	-	-	-	30	70	0
Slovakia	147	174	58	42	0	41	45	14
Spain	20000	19000	-	-	-	-	-	-
Sweden	700	800	10	85	5	20	80	0
United Kingdom	4200	4200	-	-	-	15	80	5
Total/Average EU	62220	78322	12	44	44	41	55	4
Israel	950	1150	20	80	0	30	70	0
Norway	820	870	36	60	4	24	74	2
Switzerland	-	-	-	-	-	-	-	-
Turkey	7432	8936	-	-	-	70	28	2
Total/Average ERMCO	71422	89278	13	46	41	44	52	4
Russia	-	7000	50	45	5	50	50	0
USA	-	75000	-	-	-	98	1	1

ERMCO

EUROPEAN READY MIXED CONCRETE ORGANIZATION
ASSOCIATION EUROPEENNE DU BETON PRET A L'EMPLOI
EUROPÄISCHER TRANSPORTBETONVERBAND

Rue Volta 8
B-1050 Brussels

Tel: + 32 (2) 6455212
Fax: + 32 (2) 7351467
e-mail: secretariat@ermco.eu