

ERMCO

**EUROPEAN READY MIXED CONCRETE ORGANIZATION
ASSOCIATION EUROPEENNE DU BETON PRET A L'EMPLOI
EUROPÄISCHER TRANSPORTBETONVERBAND**

**READY-MIXED CONCRETE
INDUSTRY STATISTICS**

YEAR 2010

JUNE 2011

READY-MIXED CONCRETE INDUSTRY STATISTICS YEAR 2010

These statistics have been compiled for the year 2010 from ERMCO Members' annual returns as of 30 June 2011

CONTENTS

Table 0	ERMCO data collection form
Table 1	National data
Table 2	Materials
Table 3	Product characteristics
Table 4	Overall data and trend comparison
Table 5	Industry organization (ERMCO Members only)
Table 6	Product development (ERMCO Members only)
Table 7	Delivery method and vehicles (ERMCO members only)
Table 8	Sector development (ERMCO members only)

ERMCO Members

Full ERMCO Members are the National Associations of ready mixed concrete producers of: Austria, Belgium, Czech Republic, Denmark, Finland, France, Germany, Greece, Ireland, Israel, Italy, Netherlands, Norway, Poland, Portugal, Rumania, Slovakia, Spain, Sweden, Switzerland, Turkey, United Kingdom.

Data are presented separately for ERMCO Members belonging to the EU Countries, for all Full ERMCO Members, for Corresponding Member Russia and Associated Members USA and Japan.

Note: The type of data collected in Germany has changed in 2010 therefore some data are not directly comparable to previous years. When this situation applies, the n.c. (not comparable) symbol is used.

Disclaimer

The information contained in this publication is derived from many different sources. All reasonable steps have been taken to ensure that all the information in this document is from a reliable and reputable source and is accurate. However, readers are advised that ERMCO takes no responsibility for the manner in which this information is subsequently used.

For further information, contact us:

ERMCO - European Ready Mixed Concrete Organization

Boulevard du Souverain 68 - 1170 Brussels - Belgium

Tel: +32 (2) 6455212

E-mail: secretariat@ermco.eu

Website: <http://www.ermco.eu>

JUNE 2011

TABLE 0
Data collection form

Country:
Prepared by:
Date:

				Comments (*)	Y2008	Tolerance	
						-20%	20%
A	Total number of ready-mixed concrete producers						
A1	Country						
A2	Members						
B	Total number of employees/workers including indirect employees, if any (**)						
B1	Country						
B2	Members						
C	Turnover including transport – (millions of €)						
C1	Country		millions €				
C2	Members		millions €				
D	Total ready-mixed concrete production (millions of m³)						
D1	Country		millions m ³				
D2	Members		millions m ³				
E	Plants						
E1	Total number of plants - Country						
E2	Total number of plants - Members						
E21	% of static mixing plants		%				
E22	% of dry batching plants		%				
	Total		%				
Data F to N refer to total concrete production at national level							
F	Concrete						
F1	Total production including site-mixed and precast (millions of m ³)		millions m ³				
F2	% of ready-mixed concrete		%				
F3	% of site-mixed concrete		%				
F4	% of precast concrete		%				
	Total		%				
G	Cement						
G1	Total cement consumption (millions of tons)		millions t				
G2	% to ready-mixed concrete		%				
G3	Average Dosage in ready-mixed concrete (kg/m ³)		kg/m ³				
H	Addition						
H1	Most commonly used addition						
H2	Total consumption of addition I (millions of tons)		millions t				
H3	Average dosage in ready-mixed concrete (kg/m ³)		kg/m ³				
J	% per strength class (N/mm²)						
J1	< C16/20		%				
J2	C16/20 C20/25		%				
J3	C25/30 (C28/35) C30/37		%				
J4	>= C35/45		%				
	Total		%				
L	% per consistence class (***)						
L1	S1		%				
L2	S2 - S3		%				
L3	S4 - S5		%				
L4	Self-Compacting Concrete (SCC)		%				
	Total		%				
M	Delivery method						
M1	% Company vehicles		%				
M2	% Outside contractors		%				
M3	% Customer collection		%				
	Total		%				
N	Truck, Mixer, Pumps						
N1	Total number of truck mixers/delivery vehicles						
N2	% under 8 m ³		%				
N3	% 8 - 10 m ³		%				
N4	% over 10 m ³		%				
	Total		%				
N5	% pumped concrete on total ready-mixed concrete		%				
N6	Total number of pumps						

NOTES

(*) Write E if the value is estimated.

(**) Including indirect workers, e.g. self-employed truckmixer drivers

(***) For consistence evaluate classes (flow table test): S1=F1, S2-S3=F2-F3, S4-S5=F4-F5, SCC=F6+SCC

TABLE 1
Members' and country data

Country	Total rmc members millions of m ³			Total rmc country millions of m ³			Members vs Country %			Population ¹ millions			Production per capita m ³ /capita		
	2008	2009	2010	2008	2009	2010	2008	2009	2010	2008	2009	2010	2008	2009	2010
Austria	10,0	9,3	9,2	11,5	10,3	10,2	87,0	90,3	90,2	8,3	8,4	8,4	1,38	1,23	1,22
Belgium	6,3	6,0	6,5	11,8	10,4	10,8	53,4	57,7	60,2	10,7	10,8	10,8	1,11	0,97	1,00
Czech Republic	7,6	5,7	5,0	9,6	7,3	6,4	78,7	78,4	78,1	10,4	10,5	10,5	0,92	0,70	0,61
Denmark	2,5	1,6	1,5	2,7	1,8	1,7	92,6	88,9	88,2	5,5	5,5	5,5	0,49	0,33	0,31
Finland	2,6	1,9	2,3	2,8	2,0	2,6	92,9	95,0	88,5	5,3	5,3	5,4	0,53	0,38	0,49
France	36,0	29,7	29,8	44,1	37,0	37,4	81,6	80,3	79,7	64,0	64,4	64,7	0,69	0,57	0,58
Germany ²	27,0	24,8	24,3	41,0	37,7	42,0	65,9	65,8	57,9	82,2	82,0	81,8	0,50	0,46	0,51
Greece	4,0	13,0	1,3	22,0	17,0	12,0	18,2	76,5	10,8	11,2	11,3	11,3	1,96	1,51	1,06
Ireland	8,0	2,8	2,2	10,0	3,8	2,7	80,0	73,7	81,5	4,4	4,5	4,5	2,27	0,85	0,60
Italy	31,1	22,0	19,0	73,2	58,8	54,0	42,5	37,4	35,2	59,6	60,0	60,3	1,23	0,98	0,89
Netherlands	8,0	6,7	4,9	10,5	9,3	8,1	76,2	72,0	60,5	16,4	16,5	16,6	0,64	0,56	0,49
Poland	8,7	7,2	7,6	21,2	17,7	18,6	40,9	40,9	40,9	38,1	38,1	38,2	0,56	0,46	0,49
Portugal	8,5	6,7	6,0	11,0	8,5	7,5	77,3	78,8	80,0	10,6	10,6	10,6	1,04	0,80	0,71
Slovakia	2,3	1,7	1,4	3,7	2,6	2,4	61,1	64,2	58,3	5,4	5,4	5,4	0,69	0,48	0,44
Spain	55,0	39,9	31,2	69,0	49,0	39,1	79,7	81,4	79,8	45,3	45,8	46,0	1,52	1,07	0,85
Sweden	2,9	2,3	2,7	3,5	2,8	3,3	82,9	82,1	81,8	9,2	9,3	9,3	0,38	0,30	0,35
United Kingdom	20,2	14,4	14,3	20,5	15,8	15,7	98,5	91,1	91,1	61,2	61,6	62,0	0,34	0,26	0,25
Total/Average EU	240,6	195,7	169,2	368,1	291,7	274,5	65,4	67,1	61,6	447,8	449,9	451,4	0,82	0,65	0,61
Israel	6,5	6,7	7,5	9,5	9,5	11,0	68,4	70,5	68,2	7,3	7,3	7,3	1,30	1,30	1,51
Norway	3,4	2,6	2,7	3,7	2,9	3,0	92,3	90,7	90,0	4,7	4,8	4,9	0,77	0,60	0,62
Switzerland	11,4	10,1	11,8	12,1	12,1	12,1	94,2	83,5	97,5	7,6	7,7	7,8	1,59	1,57	1,55
Turkey	40,0	40,0	47,5	69,6	66,4	79,7	57,5	60,2	59,6	70,6	71,5	72,6	0,99	0,93	1,10
Total/Average ERMCO	301,9	255,1	238,7	463,0	382,6	380,3	65,2	66,7	62,8	538,0	541,2	543,9	0,86	0,71	0,70
Russia	7,0	5,0	4,0	52,0	45,0	40,0	13,5	11,1	10,0	142,0	141,9	141,9	0,37	0,32	0,28
USA	175,0	157,5	157,5	270,0	243,0	243,0	64,8	64,8	64,8	302,2	302,2	302,2	0,89	0,80	0,80
Japan	90,0	77,0	75,0	101,0	86,0	85,0	89,1	89,5	88,2	302,2	302,2	302,2	0,33	0,28	0,28

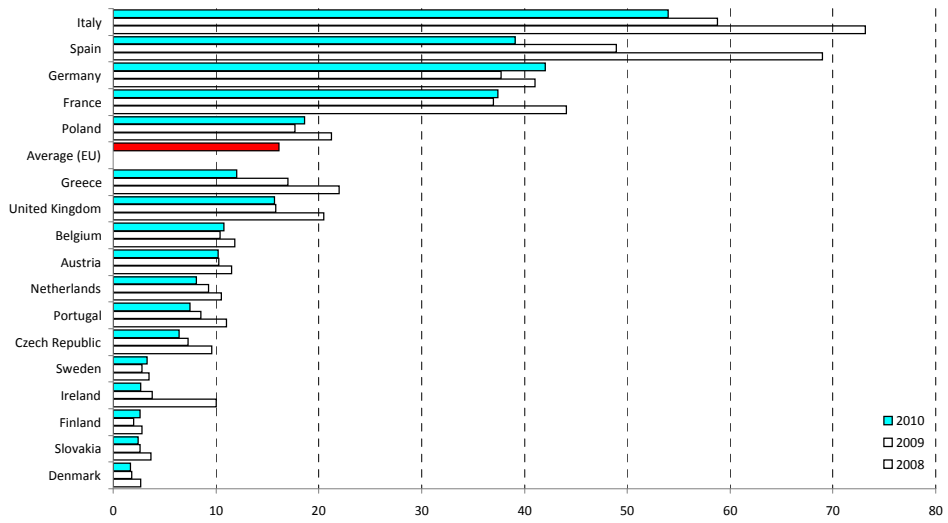
Country	Total production Members Yearly % change		Total production Country Yearly % change		Member vs Country Yearly % change		Population Yearly % change		Production per capita Yearly % change	
	2008 vs 2009	2009 vs 2010	2008 vs 2009	2009 vs 2010	2008 vs 2009	2009 vs 2010	2008 vs 2009	2009 vs 2010	2008 vs 2009	2009 vs 2010
Austria	-7,0	-1,1	-10,4	-1,0	3,8	-0,1	0,4	0,2	-10,8	-1,2
Belgium	-4,8	8,3	-11,9	3,8	8,1	4,3	0,8	0,8	-12,6	3,0
Czech Republic	-24,2	-12,7	-24,0	-12,3	-0,4	-0,4	0,8	0,4	-24,6	-12,7
Denmark	-36,0	-6,3	-33,3	-5,6	-4,0	-0,7	0,7	0,4	-33,8	-6,0
Finland	-26,9	21,1	-28,6	30,0	2,3	-6,9	0,5	0,5	-28,9	29,4
France	-17,5	0,3	-16,1	1,1	-1,7	-0,7	0,6	0,5	-16,6	0,5
Germany ²	-8,1	-2,0	-8,0	n.c.	-0,1	n.c.	-0,3	-0,2	-7,8	n.c.
Greece	225,0	-90,0	-22,7	-29,4	320,6	-85,8	0,4	0,4	-23,0	-29,7
Ireland	-65,0	-21,4	-62,0	-28,9	-7,9	10,6	1,1	0,4	-62,4	-29,2
Italy	-29,2	-13,6	-19,6	-8,2	-11,9	-6,0	0,7	0,5	-20,2	-8,6
Netherlands	-16,3	-26,9	-11,4	-12,9	-5,4	-16,0	0,5	0,5	-11,9	-13,4
Poland	-16,8	5,1	-16,8	5,3	0,0	-0,2	0,1	0,1	-16,9	5,2
Portugal	-21,2	-10,4	-22,7	-11,8	2,0	1,5	0,1	0,1	-22,8	-11,9
Slovakia	-26,1	-16,2	-29,7	-7,7	5,2	-9,2	0,2	0,2	-29,9	-7,9
Spain	-27,5	-21,7	-29,1	-20,1	2,1	-2,0	1,2	0,4	-29,9	-20,4
Sweden	-20,7	17,4	-20,0	17,9	-0,9	-0,4	0,8	0,9	-20,6	16,8
United Kingdom	-28,7	-0,7	-22,9	-0,6	-7,5	-0,1	0,7	0,7	-23,4	-1,3
Average EU	-18,7	-13,5	-20,8	-5,9	2,6	-8,1	0,5	0,3	-21,1	-6,2
Israel	3,1	11,9	0,0	15,8	3,1	-3,3	0,0	0,0	0,0	15,8
Norway	-22,0	2,7	-20,5	3,4	-1,8	-0,8	1,3	1,2	-21,6	2,2
Switzerland	-11,4	16,8	0,0	0,0	-11,4	16,8	1,4	1,1	-1,4	-1,1
Turkey	0,0	18,8	-4,6	20,0	4,8	-1,1	1,3	1,5	-5,8	18,3
Average ERMCO	-15,5	-6,4	-17,4	-0,6	2,3	-5,9	0,6	0,5	-17,8	-1,1
Russia	-28,6	-20,0	-13,5	-11,1	-17,5	-10,0	-0,1	0,0	-13,4	-11,1
USA	-10,0	0,0	-10,0	0,0	0,0	0,0	0,0	0,0	-10,0	0,0
Japan	-14,4	-2,6	-14,9	-1,2	0,5	-1,5	0,0	0,0	-14,9	-1,2

Legend: data in bold are estimated

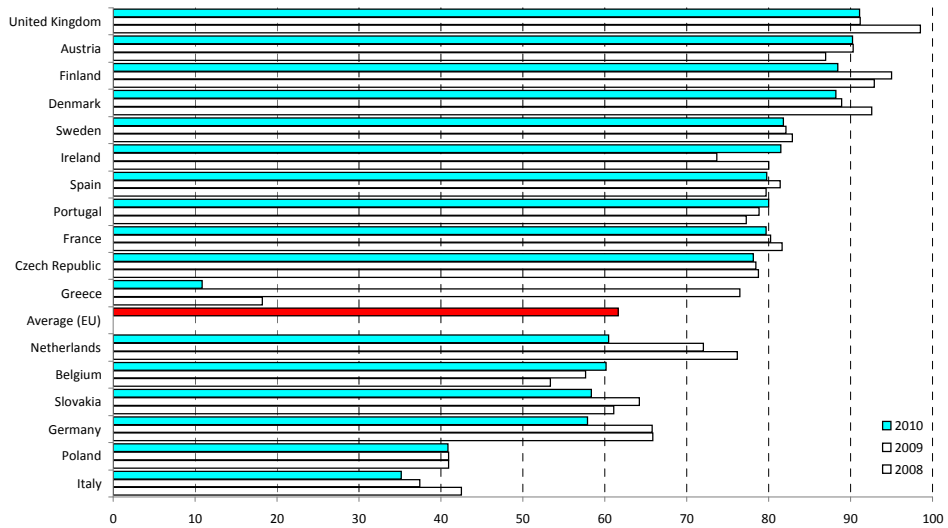
(1) Source EUROSTAT: <http://ec.europa.eu/eurostat>

(2) 2010 data not comparable with 2009

Total rmc production country
[millions of m³]



Members vs Country rmc production
[%]



Contry rmc production per capita
[m³/capita]

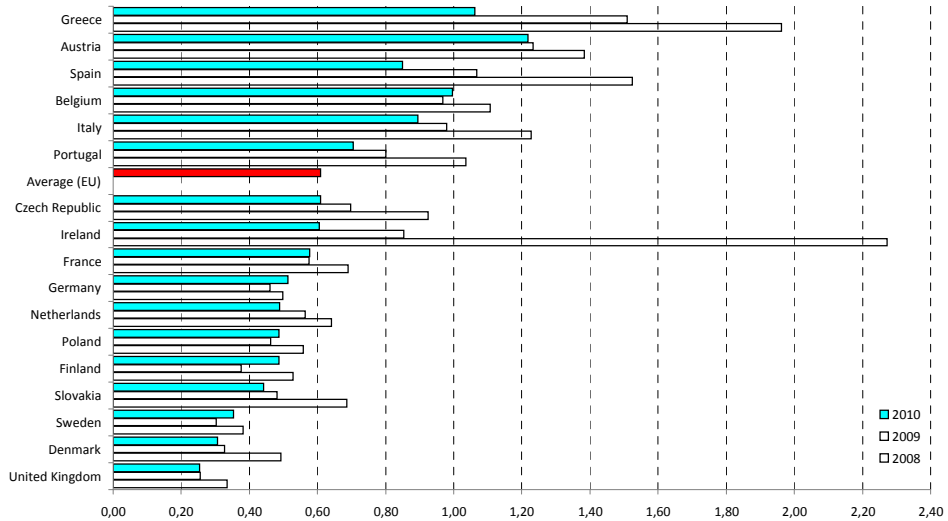


TABLE 2
Materials

Country	Total cem. consumption millions of tons			% cement to ready-mix %			Average cement content kg/m ³			Most used additions type			total additions consumption millions of tons			Average addition content kg/m ³		
	2008	2009	2010	2008	2009	2010	2008	2009	2010	2008	2009	2010	2008	2009	2010	2008	2009	2010
Austria	5,7	4,8	4,5	55,0	58,0	62,0	265	265	260	FA/SF	FA	FA/GGBS	0,73	0,60	0,67	40	40	45
Belgium	6,0	5,5	5,8	56,3	56,3	56,0	260	260	260	FA	FA	FA	0,02	0,02	0,02	20	20	20
Czech Republic	5,2	4,1	3,7	55,0	55,0	55,0	289	278	276	FA	FA	FA	0,60	0,55	0,59	64	52	56
Denmark	1,9	1,6	1,1	37,0	34,0	38,0	250	250	255	FA	FA	FA	0,29	0,17	0,15	55	55	55
Finland	1,9	1,4	1,9	50,0	50,0	50,0	345	345	345	FA	FA	FA	0,10	0,10	0,10	40	40	40
France	24,1	20,3	19,8	54,6	54,4	56,2	298	299	298	FA	FA	FA	0,50	0,45	0,50	90	90	90
Germany ¹	27,3	25,4	24,6	44,9	44,6	50,5	299	300	296	FA	FA	FA	2,33	1,90	1,90	56	50	45
Greece	10,3	8,0	5,0	65,0	70,0	65,0	300	300	300	FA	FA	FA	-	-	-	-	-	-
Ireland	3,5	1,9	1,4	65,0	95,0	95,0	330	330	330	FA	GGBS	GGBS	0,30	0,25	0,20	-	-	-
Italy	41,8	37,0	34,4	51,0	48,5	49,9	290	315	316	FA	FA	FA	0,23	0,19	0,20	35	30	30
Netherlands	6,3	5,6	4,8	52,0	52,0	61,0	316	313	313	FA	FA	FA	0,15	0,13	0,13	57	57	57
Poland	16,8	15,1	15,3	36,0	33,0	34,9	283	282	288	FA	FA	FA	0,96	0,79	0,80	45	45	45
Portugal	7,2	6,2	5,8	35,0	35,0	37,0	250	230	260	FA	FA	FA	1,00	1,00	0,15	70	70	30
Slovakia	2,6	1,7	1,9	50,0	48,0	45,0	331	315	315	FA	FA	FA	0,15	0,20	0,24	50	55	55
Spain	42,0	28,7	22,4	47,0	49,0	49,0	285	295	295	-	-	-	-	-	-	-	-	-
Sweden	2,5	2,2	2,3	55,0	55,0	53,0	378	378	378	FA	FA	FA	0,02	0,02	0,02	20	20	20
United Kingdom	10,2	8,5	9,0	50,0	50,0	55,0	220	220	250	GGBS/FA	GGBS/FA	FA/GGBS	1,90	1,40	1,50	95	95	75
Total/Average EU	215,3	178,0	163,7	49,3	49,2	50,8	288	293	295				9,3	7,8	7,2	737	719	663
Israel	4,1	4,1	4,2	70,0	74,0	72,0	280	280	278	FA	FA	FA	0,52	0,50	0,50	100	100	100
Norway	2,0	1,6	1,7	70,5	67,5	69,0	367	368	378	FA	MS	FA	0,02	0,02	0,02	25	25	25
Switzerland	4,6	4,7	5,0	75,9	76,9	86,0	280	280	280	-	-	-	-	-	-	-	-	-
Turkey	40,6	41,2	47,7	40,0	36,0	49,0	290	290	295	FA	FA	FA	1,50	1,00	1,00	50	50	50
Total/Average ERMCO	266,6	229,5	222,3	48,8	47,9	51,7	288	292	295				11,3	9,3	8,7	912	894	838
Russia	62,0	56,0	45,0	40,0	42,0	50,0	350	350	350	FA	FA	-	-	-	-	-	-	-
USA	127,3	114,6	114,6	75,0	75,0	75,0	270	270	270	-	-	-	23,00	20,70	20,70	80	80	80
Japan	50,0	44,0	41,0	72,6	71,0	71,4	363	359	349	GGS	GGS	GGS	3,98	3,51	3,51	3	4	4

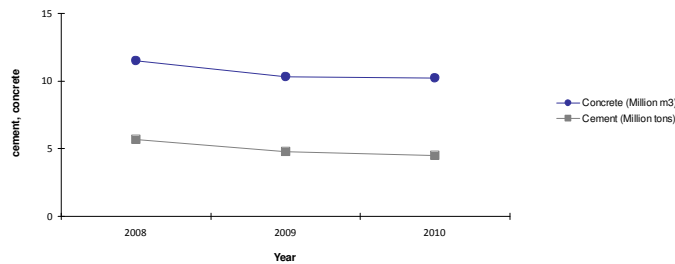
Country	Total cem. consumption Yearly % change		% cement to ready-mix Yearly % change		Average cement content Yearly % change		Total additions consumption Yearly % change		Average addition content Yearly % change	
	2009 vs 2008	2010 vs 2009	2009 vs 2008	2010 vs 2009	2009 vs 2008	2010 vs 2009	2009 vs 2008	2010 vs 2009	2009 vs 2008	2010 vs 2009
Austria	-15,8	-6,3	5,5	6,9	0,0	-1,9	-17,8	11,7	0,0	12,5
Belgium	-8,3	5,5	0,0	-0,5	0,0	0,0	-10,0	1,0	0,0	0,0
Czech Republic	-21,2	-9,8	0,0	0,0	-3,8	-0,7	-8,3	7,3	-18,8	7,7
Denmark	-15,8	-31,3	-8,1	11,8	0,0	2,0	-41,4	-11,8	0,0	0,0
Finland	-27,8	35,7	0,0	0,0	0,0	0,0	0,0	0,0	0,0	0,0
France	-15,8	-2,5	-0,4	3,3	0,3	-0,3	-10,0	11,1	0,0	0,0
Germany ¹	-7,0	-3,1	-0,7	n.c.	0,3	-1,3	-18,5	0,0	-10,7	-10,0
Greece	-22,3	-37,5	7,7	-7,1	0,0	0,0	-	-	-	-
Ireland	-45,7	-26,3	46,2	0,0	0,0	0,0	-16,7	-20,0	-	-
Italy	-11,5	-7,0	-4,9	2,9	8,6	0,3	-17,4	5,3	-14,3	0,0
Netherlands	-11,1	-14,3	0,0	17,3	-0,9	0,0	-13,3	0,0	0,0	0,0
Poland	-10,1	1,6	-8,2	5,7	-0,4	2,1	-17,2	0,6	0,0	0,0
Portugal	-13,9	-6,5	0,0	5,7	-8,0	13,0	0,0	-85,0	0,0	-57,1
Slovakia	-33,8	10,5	-4,0	-6,3	-4,8	0,0	33,3	20,0	10,0	0,0
Spain	-31,8	-21,7	4,3	0,0	3,5	0,0	-	-	-	-
Sweden	-12,0	4,5	0,0	-3,6	0,0	0,0	0,0	0,0	0,0	0,0
United Kingdom	-16,7	5,6	0,0	10,0	0,0	13,6	-26,3	7,1	0,0	-21,1
Average EU	-17,4	-8,0	-0,2	3,3	1,9	0,7	-16,2	-7,8	-2,4	-7,8
Israel	0,0	2,4	5,7	-2,7	0,0	-0,7	-2,9	0,0	0,0	0,0
Norway	-22,1	6,5	-4,3	2,2	0,3	2,7	0,0	0,0	0,0	0,0
Switzerland	2,2	6,4	1,3	11,8	0,0	0,0	-	-	-	-
Turkey	1,5	15,8	-10,0	36,1	0,0	1,7	-33,3	0,0	0,0	0,0
Average ERMCO	-13,9	-3,1	-1,8	7,9	1,4	0,8	-17,9	-6,5	0,3	0,9
Russia	-9,7	-19,6	5,0	19,0	0,0	0,0	-	-	-	-
USA	-10,0	0,0	0,0	0,0	0,0	0,0	-10,0	0,0	0,0	0,0
Japan	-12,0	-6,8	-2,2	0,6	-1,1	-2,8	-11,8	0,0	32,3	0,0

Legend: data in bold are estimated; data underscored source: CEMBUREAU

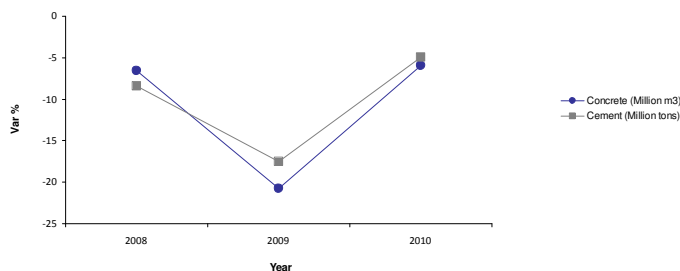
(1) 2010 data not comparable with 2009

FA = Fly Ash; SF = Silica Fume; GGBS = Ground Granulated Blastfurnace Slag; MS = MicroSilica;

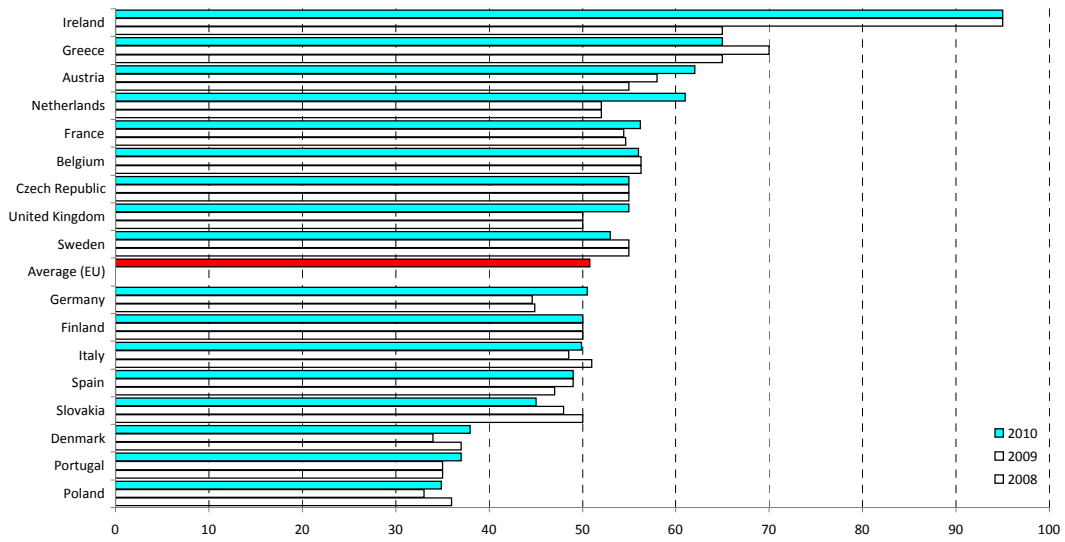
Concrete production and Cement consumption



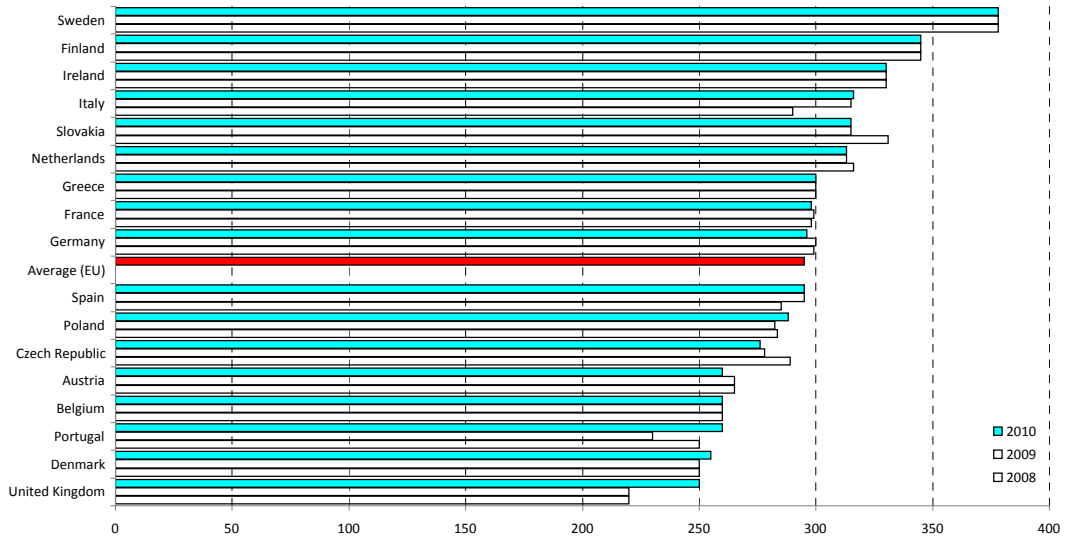
Yearly percentage variation



Percentage cement to rmc
[%]



Average cement content
[kg/m³]



Average addition content
[kg/m³]

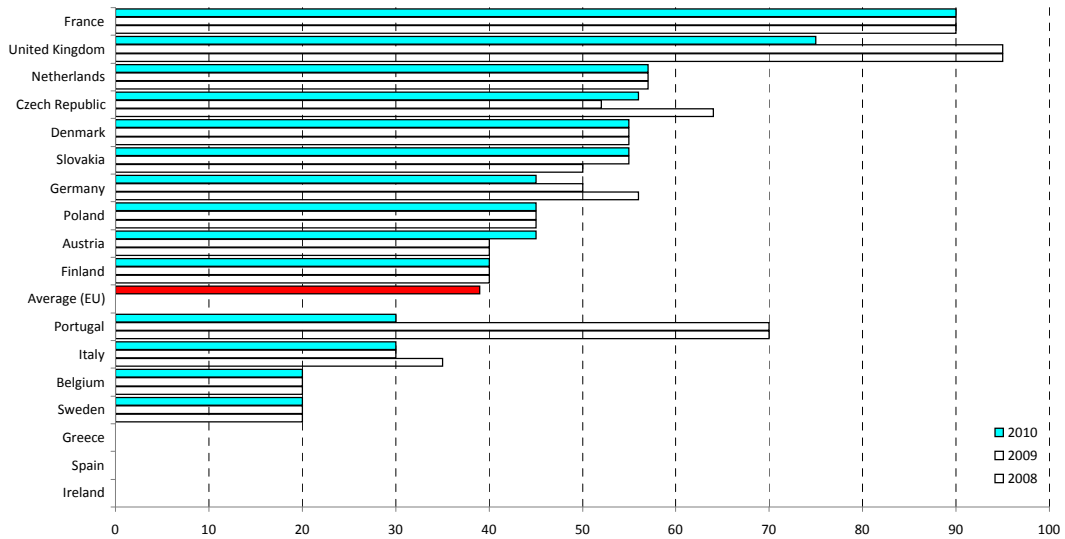


TABLE 3
Product characteristics

Country	%Production per strength class Strength (N/mm ²)								%Production per consistency class Slump class							
	< C16/20		C16/20 - C20/25		C25/30 - C30/37		≥ C35/45		S1		S2 - S3		S4 - S5		SCC	
	2009	2010	2009	2010	2009	2010	2009	2010	2009	2010	2009	2010	2009	2010	2009	2010
Austria	5	5	18	50	70	37	7	8	5	8	77	80	17	10	1	2
Belgium	0	0	10	10	58	58	32	32	10	10	45	45	45	45	1	1
Czech Republic	19	16	32	34	31	33	18	17	20	21	57	60	19	18	4	1
Denmark	8	5	51	50	36	38	5	7	5	5	51	49	10	11	34	35
Finland	0	0	10	10	55	60	35	30	3	3	48	48	48	48	1	1
France	2	2	65	64	29	30	4	4	1	1	69	66	25	28	5	5
Germany	10	10	22	21	53	56	15	13	12	11	76	76	10	11	2	2
Greece	4	2	73	88	20	10	3	0	0	0	80	80	20	20	0	0
Ireland	5	5	20	20	40	40	35	35	15	15	60	70	24	14	1	1
Italy	8	7	29	25	56	60	7	8	0	0	15	13	84	86	1	1
Netherlands	1	1	65	65	30	30	4	4	1	1	66	66	32	32	1	1
Poland	16	16	34	34	32	32	19	19	6	6	83	83	10	10	1	1
Portugal	0	12	30	57	60	25	10	6	0	0	85	82	13	17	2	1
Slovakia	19	19	23	25	36	34	22	22	18	15	68	70	14	15	0	0
Spain	0	0	0	0	95	95	5	5	0	0	10	10	90	90	0	0
Sweden	0	0	10	10	50	50	40	40	0	0	33	33	60	60	7	7
United Kingdom	10	11	25	25	40	54	25	10	5	10	78	71	15	17	2	2
Average EU	6	6	30	32	53	52	11	10	4	4	50	51	45	43	2	2
Israel	2	1	8	7	70	72	20	20	0	0	1	2	99	97	1	1
Norway	0,2	0,0	7,7	7,2	80,0	81,2	12,1	11,6	1	1	0	0	95	95	4	4
Switzerland	-	-	-	-	-	-	-	-	-	-	-	-	-	-	-	-
Turkey	2	2	63	56	25	31	9	12	2	2	40	39	58	58	1	1
Average ERMCO	5	5	35	36	49	48	11	11	3	4	46	46	49	48	2	2
Russia	5	5	5	5	70	70	20	20	2	2	10	17	87	80	1	1
USA	5	5	60	60	20	20	15	15	-	-	-	-	-	-	2	2
Japan	1	1	43	39	32	47	24	13	0	0	43	42	56	57	1	1

Legend: data in bold are estimated
data undescored are referred for consistence evaluate classes (flow table test): S1=F1, S2-S3=F2-F3, S4-S5=F4-F5, SCC=F6+SCC

Production per strenght class



Production per consistency class

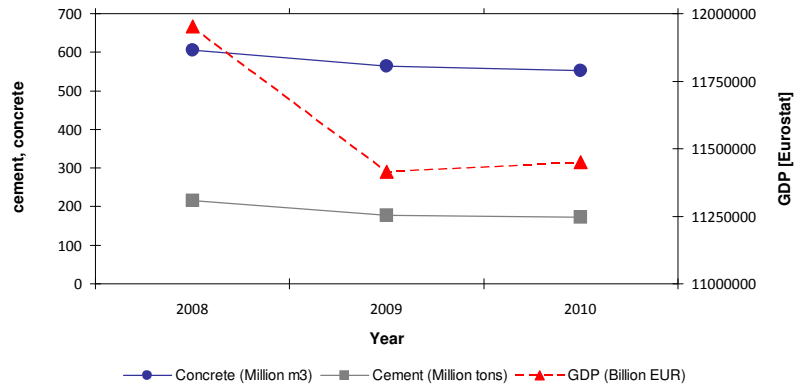


TABLE 4
Overall data and trend comparison

Country	RMC concrete production ¹ millions of m ³			Cement consumption millions of tons			Gross Domestic Product ² millions of €		
	2008	2009	2010	2008	2009	2010	2008	2009	2010
Austria	18,2	15,0	15,0	5,7	4,8	4,5	277937	272078	280157
Belgium	19,0	18,0	18,0	6,0	5,5	5,8	329455	319571	319571
Czech Republic	17,4	13,0	11,6	5,2	4,1	3,7	130468	141744	140380
Denmark	5,1	3,5	3,4	1,9	1,6	1,1	224982	221319	226294
Finland	4,4	3,0	4,0	1,9	1,4	1,9	181598	170378	179580
France	65,0	55,0	54,0	24,1	20,3	19,8	1885270	1880423	1917191
Germany	71,2	69,4	71,3	27,3	25,4	24,6	2456420	2364200	2484200
Greece	-	19,0	15,0	10,3	8,0	5,0	229396	232074	224514
Ireland	9,2	4,0	3,2	3,5	1,9	1,4	182080	166345	164614
Italy	109,0	86,0	80,0	41,8	37,0	34,4	1525718	1485964	1539396
Netherlands	18,8	16,6	16,6	6,3	5,6	4,8	582531	572883	582084
Poland	42,5	35,3	33,8	16,8	15,1	15,3	326945	368986	322212
Portugal	21,0	17,0	15,0	7,2	6,2	5,8	170851	166598	168816
Slovakia	4,7	3,3	3,2	2,6	1,7	1,9	58102	61485	65586
Spain	170,0	170,0	170,0	42,0	28,7	22,4	1062596	1047618	1052399
Sweden	5,0	5,0	5,0	2,5	2,2	2,3	335871	315483	307463
United Kingdom	42,0	30,8	28,5	10,2	8,5	9,0	1991903	1628434	1475122
Total/Average EU	605,0	563,9	547,6	215,3	178,0	163,7	11952124	11415583	11449579
Israel	10,5	10,4	12,0	4,1	4,1	4,2	137860	142960	142960
Norway	5,7	4,2	4,2	2,0	1,6	1,7	285428	273482	258839
Switzerland	-	-	12,1	4,6	4,7	5,0	323869	336898	363786
Turkey	78,0	75,0	90,0	40,6	41,2	47,7	446335	398078	382220
Total/Average ERMCO	699,2	653,5	665,9	266,6	229,5	222,3	13145616	12567001	12597384
Russia	82,0	72,0	65,0	62,0	56,0	45,0	921870	949530	949530
USA	420,0	378,0	378,0	127,3	114,6	114,6	13050370	13220020	13220020
Japan	139,0	121,0	119,0	50,0	44,0	41,0	3469753	3439378	4181217

Legend: data in bold are estimated; data underscored source: CEMBUREAU
(1) Site mixed and precast included.
(2) Source EUROSTAT: <http://ec.europa.eu/eurostat>.

Concrete production, cement consumption and GDP



Yearly % variation

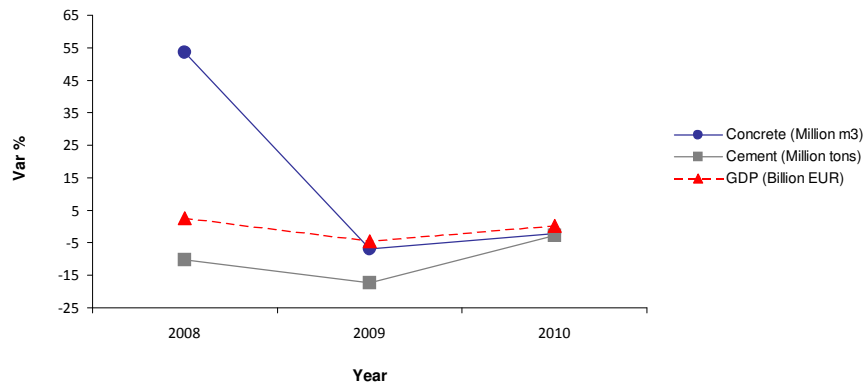


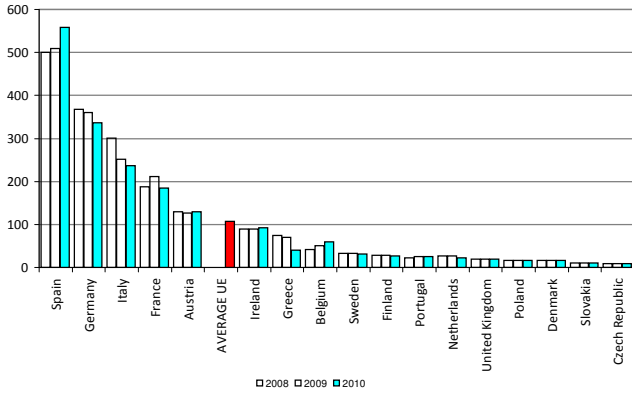
TABLE 5
Industry organization (ERMCO Members only)

Country	Producers			Plants			Employees			Turnover including delivery excluding tax - millions €		
	2008	2009	2010	2008	2009	2010	2008	2009	2010	2008	2009	2010
Austria	129	127	130	223	219	221	2051	1960	1985	700	600	640
Belgium	42	50	59	107	126	135	1842	-	2000	380	350	360
Czech Republic	9	9	9	254	269	290	1919	2068	2026	523	440	398
Denmark	16	16	16	91	85	80	1100	700	650	254	166	158
Finland	29	29	27	131	131	130	1300	950	1000	292	213	252
France	188	211	185	1331	1322	1331	11600	11500	11600	3545	2950	2850
Germany	367	361	336	1262	1274	1261	6000	5600	5500	1715	1651	1585
Greece	75	70	40	200	195	45	2330	2174	1000	250	200	29
Ireland	90	89	93	200	175	150	9200	4200	3500	625	194	140
Italy	301	252	236	1139	776	734	10174	6000	4800	3611	1500	1200
Netherlands	27	27	22	134	134	112	1855	1700	1250	528	440	440
Poland	17	17	17	209	209	209	1880	1880	1880	704	405	410
Portugal	23	25	26	195	190	198	1500	1200	1000	460	370	350
Slovakia	11	11	10	96	94	93	557	524	575	164	118	89
Spain	500	509	559	1710	1706	1642	19000	16500	16500	3575	2400	2400
Sweden	33	33	31	160	160	158	3000	2800	2600	-	-	-
United Kingdom	19	19	19	925	920	870	6500	6200	5800	2125	1590	1510
Total	1876	1855	1815	8367	7985	7659	81808	65956	63666	19452	13587	12811
Israel	11	11	11	104	104	104	800	800	850	34	36	410
Norway	84	86	86	163	165	164	1180	1410	1450	425	357	379
Switzerland	187	190	190	360	367	371	-	-	-	-	-	-
Turkey	96	98	80	338	340	343	13000	13000	13200	1300	1400	1660
Total	2254	2240	2182	9332	8961	8641	96788	81166	79166	21211	15380	15260
Russia	30	25	25	160	140	120	900	860	800	750	600	500
USA	1200	960	960	5000	4000	4000	100000	80000	80000	18000	14400	14400
Japan	2688	2653	2609	3095	2980	2906	40671	38727	36380	-	-	-

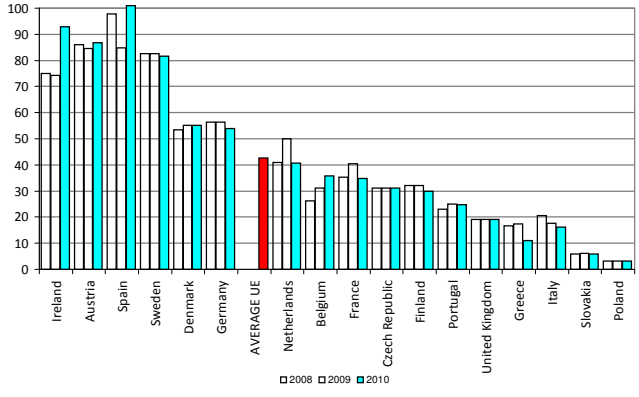
Country	Producers			Plants			Employees			Turnover including delivery		
	Member vs Country - %			Member vs Country - %			Member vs Country - %			Member vs Country - %		
	2008	2009	2010	2008	2009	2010	2008	2009	2010	2008	2009	2010
Austria	86,0	84,7	86,7	87,5	85,9	90,2	87,5	87,5	90,2	87,5	89,6	90,1
Belgium	26,3	31,3	35,8	39,6	47,4	50,0	-	-	50,0	48,7	50,0	51,4
Czech Republic	31,0	31,0	31,0	56,4	59,8	64,4	73,8	82,7	82,0	74,7	78,6	78,0
Denmark	53,3	55,2	55,2	85,0	85,0	85,1	91,7	93,3	92,9	98,1	88,8	87,8
Finland	32,2	32,2	30,0	68,9	68,9	68,4	92,9	90,5	90,9	97,3	96,8	90,0
France	35,2	40,4	34,9	74,5	73,9	73,8	74,8	80,4	81,7	81,1	80,2	79,2
Germany	56,5	56,4	53,9	66,0	66,7	64,5	40,0	40,0	35,7	66,1	66,0	58,6
Greece	16,7	17,5	11,1	31,7	39,0	11,3	16,6	20,7	11,1	16,7	16,7	3,6
Ireland	75,0	74,2	93,0	80,0	70,0	60,0	80,0	70,0	70,0	80,1	70,0	80,0
Italy	20,7	17,6	16,3	40,8	28,8	27,2	54,9	35,3	30,0	70,8	39,5	34,3
Netherlands	40,9	50,0	40,7	67,7	67,7	56,0	86,3	87,2	59,5	76,3	71,5	71,5
Poland	3,2	3,2	3,2	20,4	20,4	20,4	22,0	22,0	22,0	40,9	40,9	40,9
Portugal	23,0	25,0	24,8	62,9	62,3	63,9	-	29,3	26,3	78,0	82,2	86,4
Slovakia	5,9	6,2	5,9	31,5	31,9	32,1	46,4	47,6	54,8	64,9	67,8	61,2
Spain	97,8	84,8	101,1	70,5	69,9	71,1	-	-	-	54,2	81,4	81,4
Sweden	82,5	82,5	81,6	80,0	80,0	79,8	-	-	-	-	-	-
United Kingdom	19,0	19,0	19,0	92,5	92,9	92,6	86,7	86,1	85,3	94,4	88,8	88,8
Average EU	41,5	41,8	42,6	62,1	61,8	59,5	65,7	62,3	58,8	70,6	69,3	67,7
Israel	18,3	18,3	18,3	62,3	62,3	61,9	61,5	61,5	60,7	64,2	72,0	71,7
Norway	66,1	66,2	64,7	78,0	77,8	75,9	62,1	78,3	80,6	92,4	93,7	94,3
Switzerland	-	-	-	-	-	-	-	-	-	-	-	-
Turkey	20,8	21,0	16,3	41,0	40,2	38,3	54,2	52,0	50,8	55,8	60,2	59,3
Average ERMCO	40,5	40,8	41,2	61,9	61,5	59,3	64,5	62,6	59,7	70,6	70,2	68,9
Russia	9,4	8,3	6,9	6,7	6,7	6,0	1,8	1,9	2,1	12,5	12,0	11,1
USA	50,0	44,4	44,4	66,7	59,3	59,3	66,7	59,3	59,3	72,0	64,0	64,0
Japan	76,8	78,5	78,5	76,6	75,7	76,3	84,8	85,7	85,6	-	-	-

Legend: data in bold are estimated

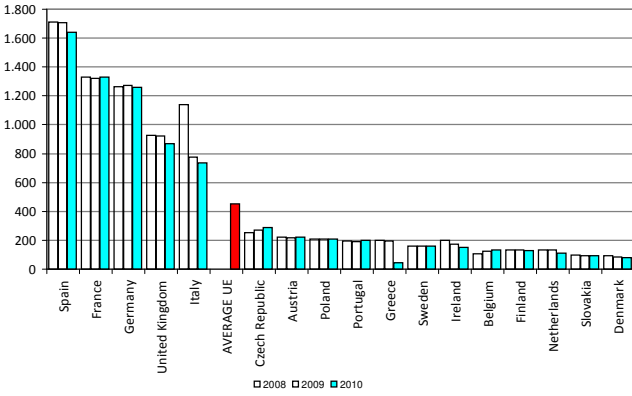
Producers - ERMCO Members



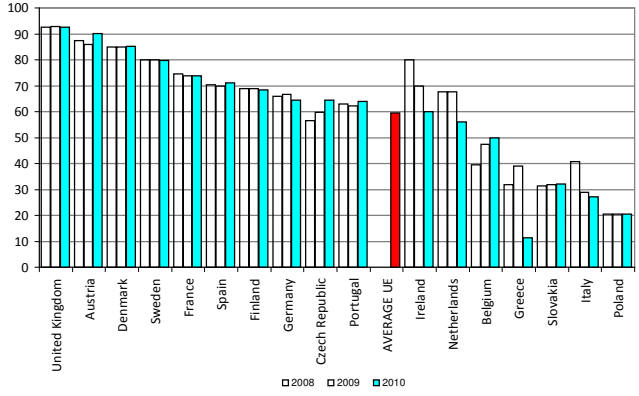
Producers - Members vs Country %



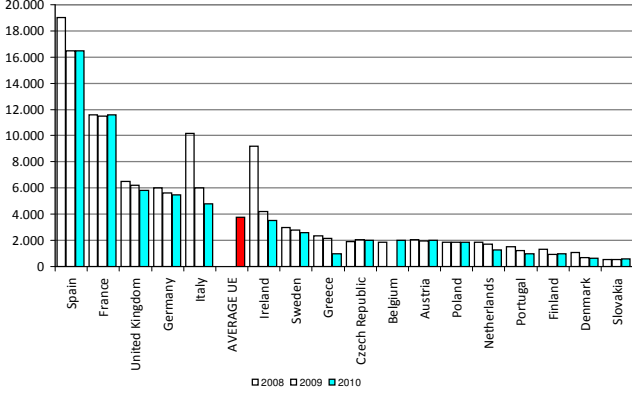
Plants - ERMCO Members



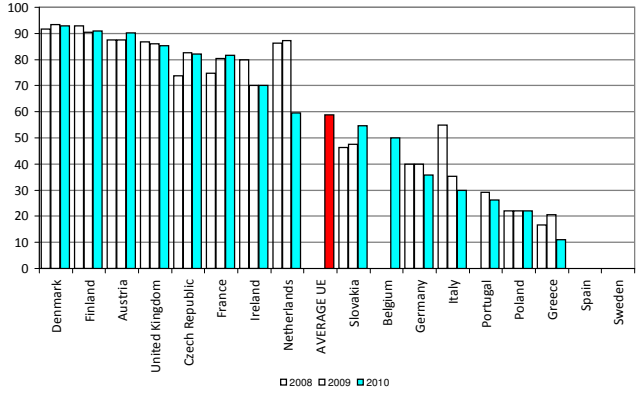
Plants - Members vs Country %



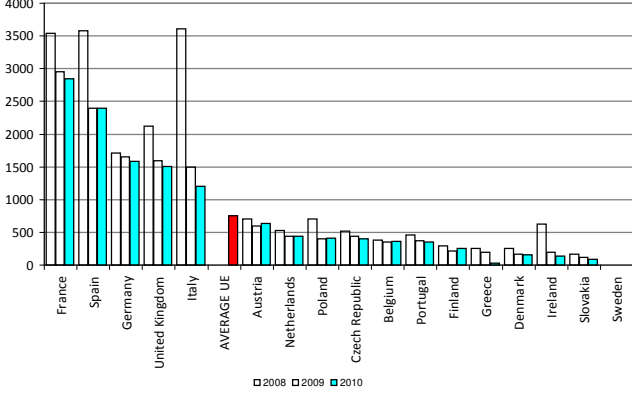
Employees - ERMCO Members



Employees - Members vs Country %



Turnover - ERMCO Members



Turnover - Members vs Country %

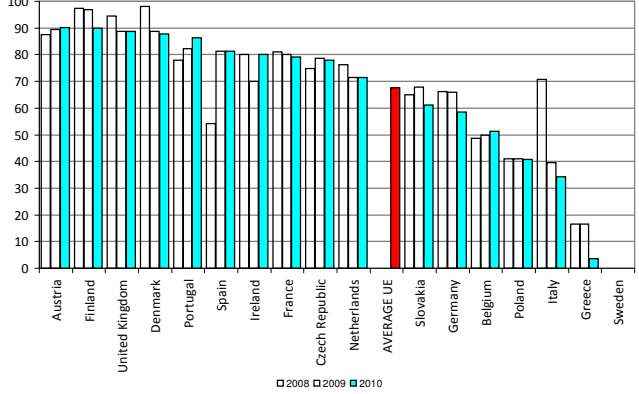


TABLE 6
Product development (ERMCO Memers only)

Country	Production millions of m ³			Method of Production % of total				Average production per plant - x1000 m ³			Pumped Concrete % of total		
	2008	2009	2010	Central Mixing		Dry Batching		2008	2009	2010	2008	2009	2010
				2009	2010	2009	2010						
Austria	10,00	9,30	9,20	100	100	0	0	44,8	42,5	41,6	49	50	51
Belgium	6,30	6,00	6,50	100	100	0	0	58,9	47,6	48,1	40	35	37
Czech Republic	7,56	5,73	5,00	94	95	6	5	29,8	21,3	17,2	35	32	31
Denmark	2,50	1,60	1,50	100	100	0	0	27,5	18,8	18,8	20	20	22
Finland	2,60	1,90	2,30	100	100	0	0	19,8	14,5	17,7	70	70	70
France	36,00	29,70	29,80	100	100	0	0	27,0	22,5	22,4	32	26	22
Germany	27,00	24,80	24,30	100	100	0	0	21,4	19,5	19,3	40	49	42
Greece	4,00	13,00	1,30	80	80	20	20	20,0	66,7	28,9	80	80	80
Ireland	8,00	2,80	2,20	60	60	40	40	40,0	16,0	14,7	5	5	5
Italy	31,08	22,00	19,00	1	1	99	99	27,3	28,4	25,9	57	58	58
Netherlands	8,00	6,70	4,90	98	98	2	2	59,7	50,0	43,8	55	55	55
Poland	8,70	7,23	7,60	100	100	0	0	41,6	34,6	36,4	54	54	54
Portugal	8,50	6,70	6,00	95	95	5	5	43,6	35,3	30,3	65	60	65
Slovakia	2,26	1,67	1,40	100	100	0	0	23,5	17,8	15,1	30	28	28
Spain	55,00	39,85	31,19	20	20	80	80	32,2	23,4	19,0	35	35	35
Sweden	2,90	2,30	2,70	100	100	0	0	18,1	14,4	17,1	51	48	48
United Kingdom	20,20	14,40	14,30	40	40	60	60	21,8	15,7	16,4	20	20	20
Total/Average EU	240,59	195,68	169,19	66	68	34	32	28,8	24,5	22,1	40	43	39
Israel	6,50	6,70	7,50	2	1	98	99	62,5	64,4	72,1	55	55	60
Norway	3,37	2,63	2,70	99	99	1	1	20,7	15,9	16,5	55	60	70
Switzerland	11,40	10,10	11,80	100	100	0	0	31,7	27,5	31,8	20	20	20
Turkey	40,00	40,00	47,50	95	95	5	5	118,3	117,6	138,5	82	83	80
Total/Average ERMCO	301,86	255,11	238,69	70	73	30	27	32,3	28,5	27,6	45	49	47
Russia	7,00	5,00	4,00	98	98	2	2	43,8	35,7	33,3	30	30	35
USA	175,00	157,50	157,50	20	20	80	80	35,0	39,4	39,4	30	30	30
Japan	90,00	77,00	75,00	100	100	0	0	29,1	25,8	25,8	61	63	65

Country	Production Yearly % change		Pumped Concrete Yearly % change		Average production per plant Yearly % change	
	2009 vs 2008	2010 vs 2009	2009 vs 2008	2010 vs 2009	2009 vs 2008	2010 vs 2009
	Austria	-7,0	-1,1	1,0	1,0	-5,3
Belgium	-4,8	8,3	-5,0	2,0	-19,1	1,1
Czech Republic	-24,2	-12,7	-3,0	-1,0	-28,5	-19,0
Denmark	-36,0	-6,3	0,0	2,0	-31,5	-0,4
Finland	-26,9	21,1	0,0	0,0	-26,9	22,0
France	-17,5	0,3	-6,0	-4,0	-16,9	-0,3
Germany	-8,1	-2,0	8,8	-6,4	-9,0	-1,0
Greece	225,0	-90,0	0,0	0,0	233,3	-56,7
Ireland	-65,0	-21,4	0,0	0,0	-60,0	-8,3
Italy	-29,2	-13,6	1,4	0,0	3,9	-8,7
Netherlands	-16,3	-26,9	0,0	0,0	-16,3	-12,5
Poland	-16,8	5,1	0,0	0,0	-16,8	5,1
Portugal	-21,2	-10,4	-5,0	5,0	-19,1	-14,1
Slovakia	-26,1	-16,2	-2,0	0,0	-24,5	-15,3
Spain	-27,5	-21,7	0,0	0,0	-27,4	-18,7
Sweden	-20,7	17,4	-3,0	0,0	-20,7	18,9
United Kingdom	-28,7	-0,7	0,0	0,0	-28,3	5,0
Average EU	-18,7	-13,5	2,7	-3,7	-14,8	-9,9
Israel	3,1	11,9	0,0	5,0	3,1	11,9
Norway	-22,0	2,7	5,0	10,0	-22,9	3,3
Switzerland	-11,4	16,8	0,0	0,0	-13,1	15,6
Turkey	0,0	18,8	1,0	-3,0	-0,6	17,7
Average ERMCO	-15,5	-6,4	3,3	-1,4	-12,0	-3,0
Russia	-28,6	-20,0	0,0	5,0	-18,4	-6,7
USA	-10,0	0,0	0,0	0,0	12,5	0,0
Japan	-14,4	-2,6	2,0	2,0	-11,1	-0,1

Legend: data in bold are estimated

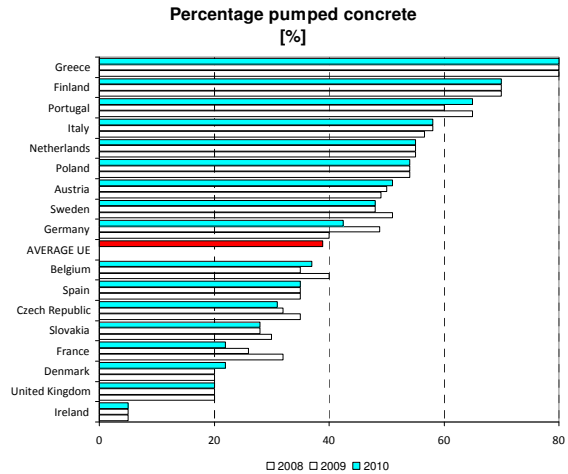
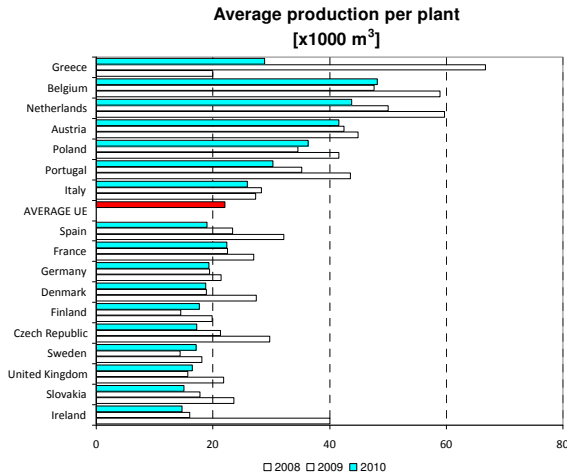
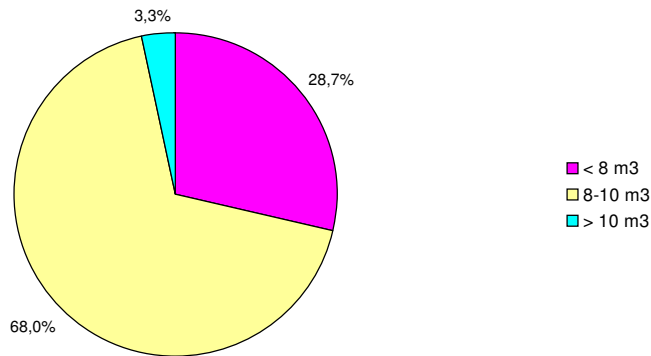


TABLE 7
Delivery method and vehicles (ERMCO members only)

Country	Number of vehicles truck mixers			Vehicles by capacity (2010) %			Number of vehicles pumps			% Delivery method (2010)		
	2008	2009	2010	< 8 m ³	8-10 m ³	> 10 m ³	2008	2009	2010	Company Vehicles	Outside Contractors	Customer Collection
Austria	1790	1760	1715	13	85	2	450	440	440	39	55	6
Belgium	1600	1550	1550	3	57	40	203	195	230	50	23	27
Czech Republic	600	468	465	47	53	0	170	153	115	41	39	20
Denmark	540	410	385	70	28	2	55	45	45	90	8	2
Finland	600	450	500	95	4	1	300	300	300	20	78	2
France	6600	6300	6350	8	86	6	2100	1900	1800	15	82	4
Germany	7230	6500	7200	5	90	5	1600	1605	1603	23	69	8
Greece	4800	4000	3000	8	90	2	1000	900	800	90	8	2
Ireland	2000	800	550	40	60	0	30	14	14	75	25	0
Italy	16463	14817	14000	2	98	0	2634	2500	2500	45	55	0
Netherlands	1300	1250	1250	1	85	14	-	-	-	90	8	2
Poland	2916	2916	2916	12	87	1	700	700	700	39	51	10
Portugal	1800	1650	1500	10	88	2	370	360	350	10	90	0
Slovakia	180	162	250	70	30	0	33	35	60	41	45	14
Spain	14000	10000	10000	100	0	0	-	-	-	50	50	0
Sweden	820	820	820	10	80	10	300	300	300	20	80	0
United Kingdom	2500	2400	2280	92	8	0	-	-	-	15	80	5
Total/Average EU	65739	56253	54731	29	68	3	9945	9447	9257	40	56	4
Israel	1250	1260	1390	8	91	1	300	310	330	50	50	0
Norway	870	860	875	34	62	4	270	270	400	34	63	3
Switzerland	-	-	-	-	-	-	-	-	-	-	-	-
Turkey	8600	8750	9700	2	70	28	2200	2250	2550	70	29	1
Total/Average ERMCO	76459	67123	66696	24	69	7	12715	12277	12537	45	52	3
Russia	7200	6200	5500	80	15	5	-	-	-	80	20	0
USA	75000	67500	67500	5	80	15	-	-	-	98	1	1
Japan	58035	54171	50906	100	0	0	11171	10710	10675	66	34	0

Legend: data in bold are estimated

Vehicles by capacity



Delivery method

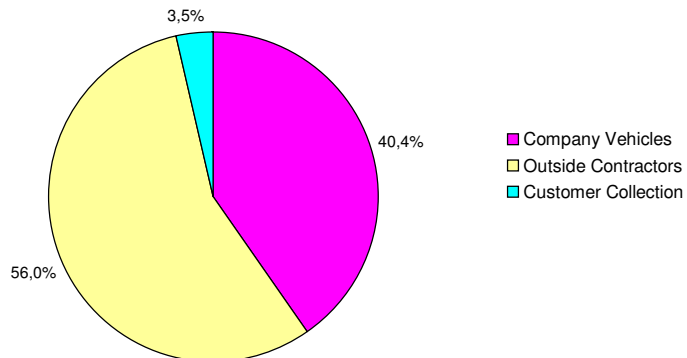


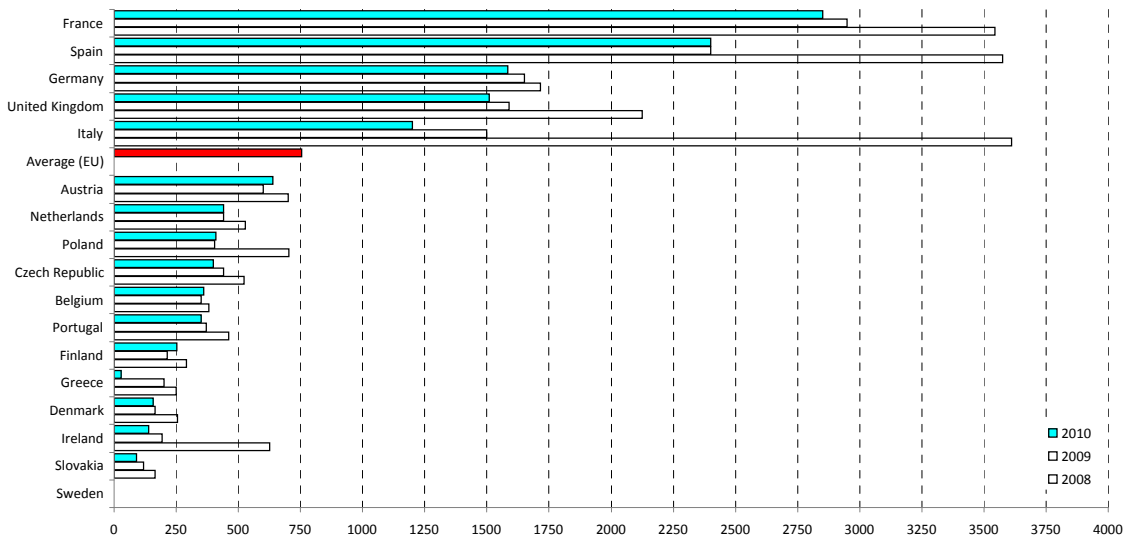
TABLE 8
Sector development (ERMCO members only)

Country	Production millions of m ³			Turnover including delivery excluding tax - millions of €			Employees			Turnover vs Production €/m ³			Turnover vs Employees x1000 €/employee		
	2008	2009	2010	2008	2009	2010	2008	2009	2010	2008	2009	2010	2008	2009	2010
Austria	10,00	9,30	9,20	700	600	640	2051	1960	1985	70,0	64,5	69,6	341	306	322
Belgium	6,30	6,00	6,50	380	350	360	1842	-	2000	60,3	58,3	55,4	206	-	180
Czech Republic	7,56	5,73	5,00	523	440	398	1919	2068	2026	69,2	76,8	79,6	273	213	196
Denmark	2,50	1,60	1,50	254	166	158	1100	700	650	101,6	103,8	105,3	231	237	243
Finland	2,60	1,90	2,30	292	213	252	1300	950	1000	112,3	112,1	109,6	225	224	252
France	36,00	29,70	29,80	3545	2950	2850	11600	11500	11600	98,5	99,3	95,6	306	257	246
Germany	27,00	24,80	24,30	1715	1651	1585	6000	5600	5500	63,5	66,6	65,2	286	295	288
Greece	4,00	13,00	1,30	250	200	29	2330	2174	1000	62,5	15,4	22,3	107	92	29
Ireland	8,00	2,80	2,20	625	194	140	9200	4200	3500	78,1	69,3	63,6	68	46	40
Italy	31,08	22,00	19,00	3611	1500	1200	10174	6000	4800	116,2	68,2	63,2	355	250	250
Netherlands	8,00	6,70	4,90	528	440	440	1855	1700	1250	66,0	65,7	89,8	285	259	352
Poland	8,70	7,23	7,60	704	405	410	1880	1880	1880	81,0	56,0	54,0	375	215	218
Portugal	8,50	6,70	6,00	460	370	350	1500	1200	1000	54,1	55,2	58,3	307	308	350
Slovakia	2,26	1,67	1,40	164	118	89	557	524	575	72,7	70,6	63,5	295	225	155
Spain	55,00	39,85	31,19	3575	2400	2400	19000	16500	16500	65,0	60,2	76,9	188	145	145
Sweden	2,90	2,30	2,70	-	-	-	3000	2800	2600	-	-	-	-	-	-
United Kingdom	20,20	14,40	14,30	2125	1590	1510	6500	6200	5800	105,2	110,4	105,6	327	256	260
Total/Average EU	240,59	195,68	169,19	19452	13587	12811	81808	65956	63666	80,8	69,4	75,7	238	206	201
Israel	6,50	6,70	7,50	34	36	410	800	800	850	5,2	5,4	54,7	43	45	482
Norway	3,37	2,63	2,70	425	357	379	1180	1410	1450	126,1	135,7	140,4	360	253	261
Switzerland	11,40	10,10	11,80	-	-	-	-	-	-	-	-	-	-	-	-
Turkey	40,00	40,00	47,50	1300	1400	1660	13000	13000	13200	32,5	35,0	34,9	100	108	126
Total/Average ERMCO	301,86	255,11	238,69	21211	15380	15260	96788	81166	79166	70,3	60,3	63,9	219	189	193
Russia	7,00	5,00	4,00	750	600	500	900	860	800	107,1	120,0	125,0	833	698	625
USA	175,00	157,50	157,50	18000	14400	14400	100000	80000	80000	102,9	91,4	91,4	180	180	180
Japan	90,00	77,00	75,00	-	-	-	40671	38727	36380	-	-	-	-	-	-

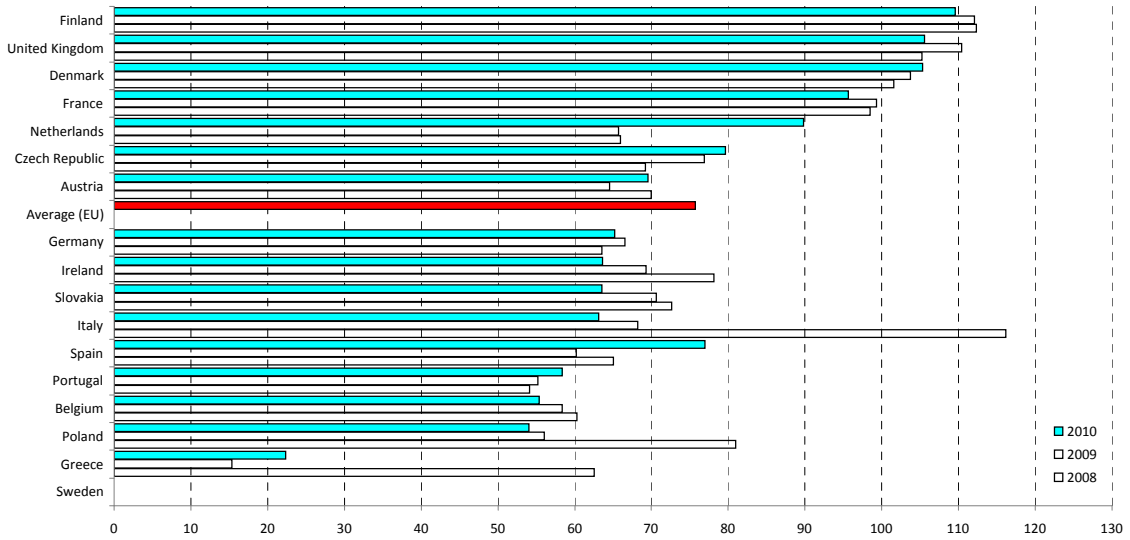
Country	Production Yearly % change		Turnover including delivery Yearly % change		Employees Yearly % change		Turnover vs Production Yearly % change		Turnover vs Employees Yearly % change	
	2008 vs 2009	2009 vs 2010	2008 vs 2009	2009 vs 2010	2008 vs 2009	2009 vs 2010	2008 vs 2009	2009 vs 2010	2008 vs 2009	2009 vs 2010
Austria	-7,0	-1,1	-14,3	6,7	-4,4	1,3	-7,8	7,8	-10,3	5,3
Belgium	-4,8	8,3	-7,9	2,9	-	-	-3,3	-5,1	-	-
Czech Republic	-24,2	-12,7	-15,9	-9,5	7,8	-2,0	11,0	3,6	-21,9	-7,7
Denmark	-36,0	-6,3	-34,6	-4,8	-36,4	-7,1	2,1	1,5	2,7	2,5
Finland	-26,9	21,1	-27,1	18,3	-26,9	5,3	-0,2	-2,3	-0,2	12,4
France	-17,5	0,3	-16,8	-3,4	-0,9	0,9	0,9	-3,7	-16,1	-4,2
Germany ²	-8,1	-2,0	-3,7	-4,0	-6,7	-1,8	4,8	-2,0	3,1	-2,3
Greece	225,0	-90,0	-20,0	-85,5	-6,7	-54,0	-75,4	45,0	-14,3	-68,5
Ireland	-65,0	-21,4	-69,0	-27,8	-54,3	-16,7	-11,3	-8,2	-32,0	-13,4
Italy	-29,2	-13,6	-58,5	-20,0	-41,0	-20,0	-41,3	-7,4	-29,6	0,0
Netherlands	-16,3	-26,9	-16,7	0,0	-8,4	-26,5	-0,5	36,7	-9,1	36,0
Poland	-16,8	5,1	-42,5	1,3	0,0	0,0	-30,9	-3,6	-42,5	1,3
Portugal	-21,2	-10,4	-19,6	-5,4	-20,0	-16,7	2,0	5,6	0,5	13,5
Slovakia	-26,1	-16,2	-28,2	-24,6	-5,9	9,7	-2,8	-10,1	-23,7	-31,3
Spain	-27,5	-21,7	-32,9	0,0	-13,2	0,0	-7,3	27,8	-22,7	0,0
Sweden	-20,7	17,4	-	-	-6,7	-7,1	-	-	-	-
United Kingdom	-28,7	-0,7	-25,2	-5,0	-4,6	-6,5	5,0	-4,4	-21,6	1,5
Average EU	-18,7	-13,5	-30,2	-5,7	-19,4	-3,5	-14,1	9,1	-13,4	-2,3
Israel	3,1	11,9	5,9	1038,9	0,0	6,3	2,7	917,4	5,9	971,9
Norway	-22,0	2,7	-16,0	6,2	19,5	2,8	7,6	3,4	-29,7	3,2
Switzerland	-11,4	16,8	-	-	-	-	-	-	-	-
Turkey	0,0	18,8	7,7	18,6	0,0	1,5	7,7	-0,2	7,7	16,8
Average ERMCO	-15,5	-6,4	-27,5	-0,8	-16,1	-2,5	-14,2	6,0	-13,5	1,7
Russia	-28,6	-20,0	-20,0	-16,7	-4,4	-7,0	12,0	4,2	-16,3	-10,4
USA	-10,0	0,0	-20,0	0,0	-20,0	0,0	-11,1	0,0	0,0	0,0
Japan	-14,4	-2,6	-	-	-4,8	-6,1	-	-	-	-

Legend: data in bold are estimated

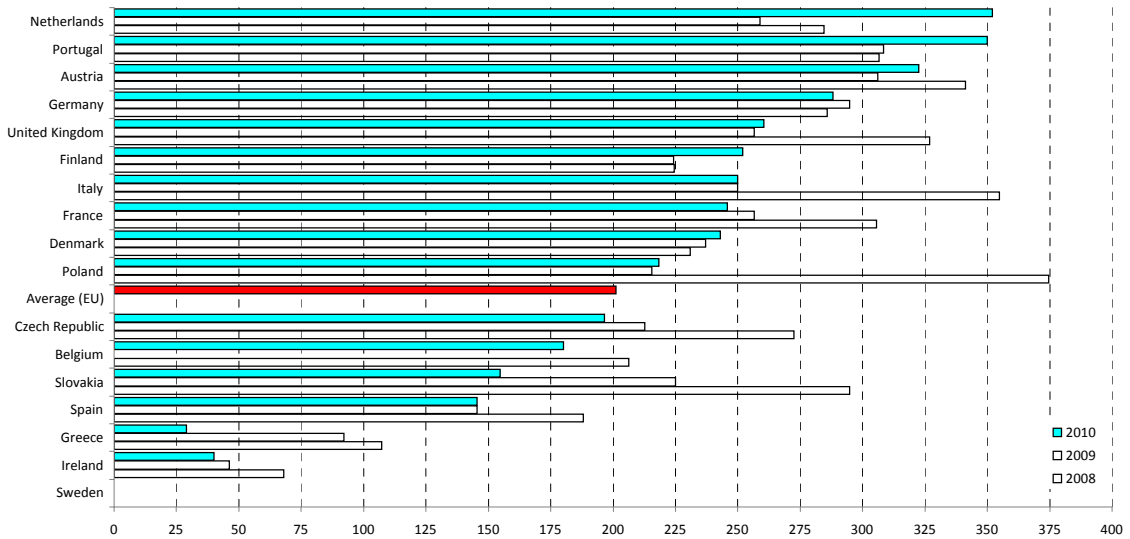
Turnover including delivery
[millions of €]



Turnover vs Production
[€/m³]



Turnover vs Employees
[x1000 € / employee]



ERMCO

EUROPEAN READY MIXED CONCRETE ORGANIZATION
ASSOCIATION EUROPEENNE DU BETON PRET A L'EMPLOI
EUROPÄISCHER TRANSPORTBETONVERBAND

Boulevard du Souverain 68
B-1170 Brussels
VAT BE 864 250 204

Tel: + 32 (2) 64 55 212
Fax: + 32 (2) 73 51 467
e-mail: secretariat@ermco.eu