

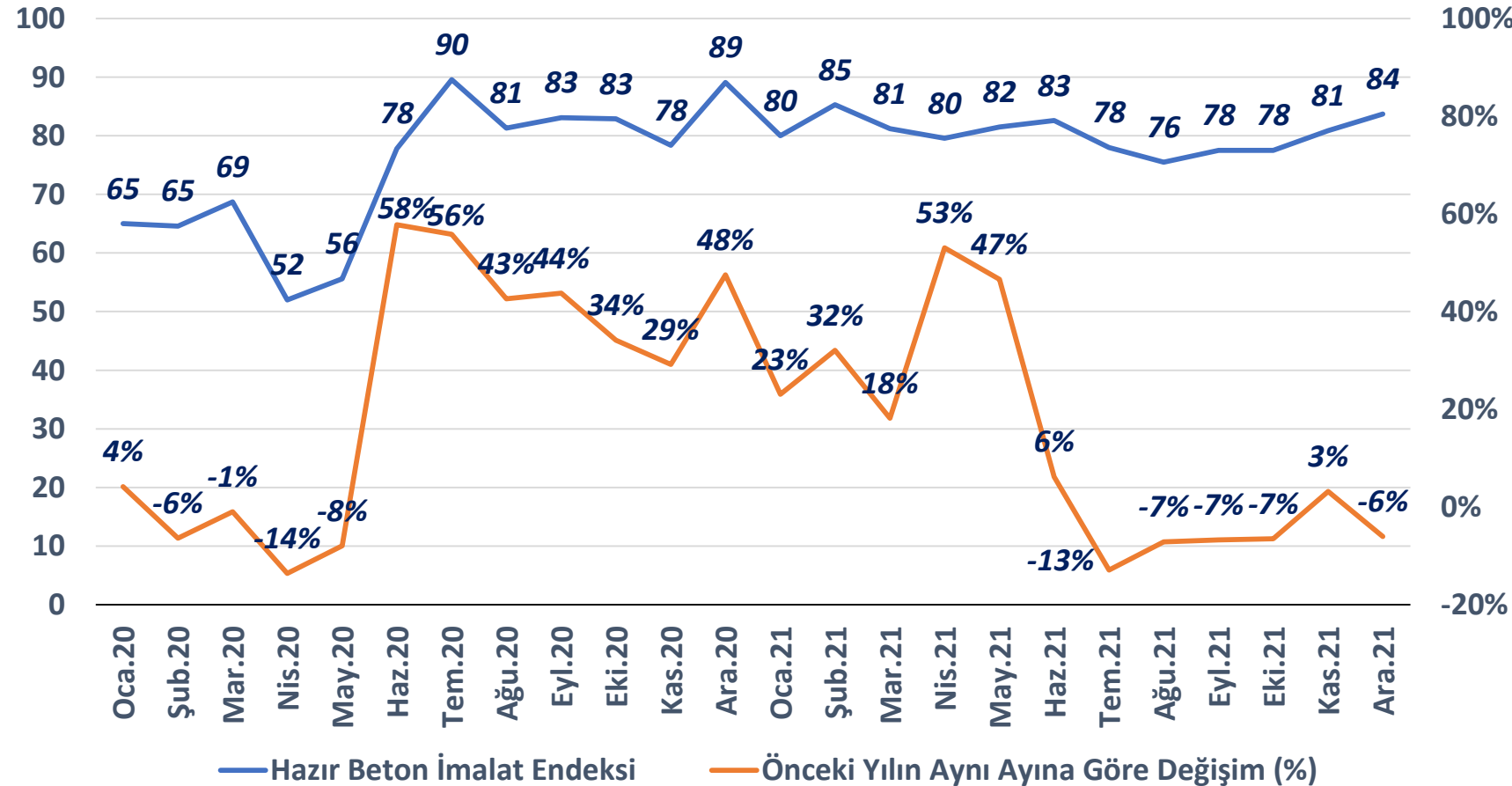


# İNŞAAT SEKTÖRÜ AYLIK DEĐERLENDİRME RAPORU

ŞUBAT 2022

# HAZIR BETON İMALAT ENDEKSİ

Mevsim ve Takvim Etkisinden Arındırılmış Hazır Beton İmalat Endeksi  
[2015=100]

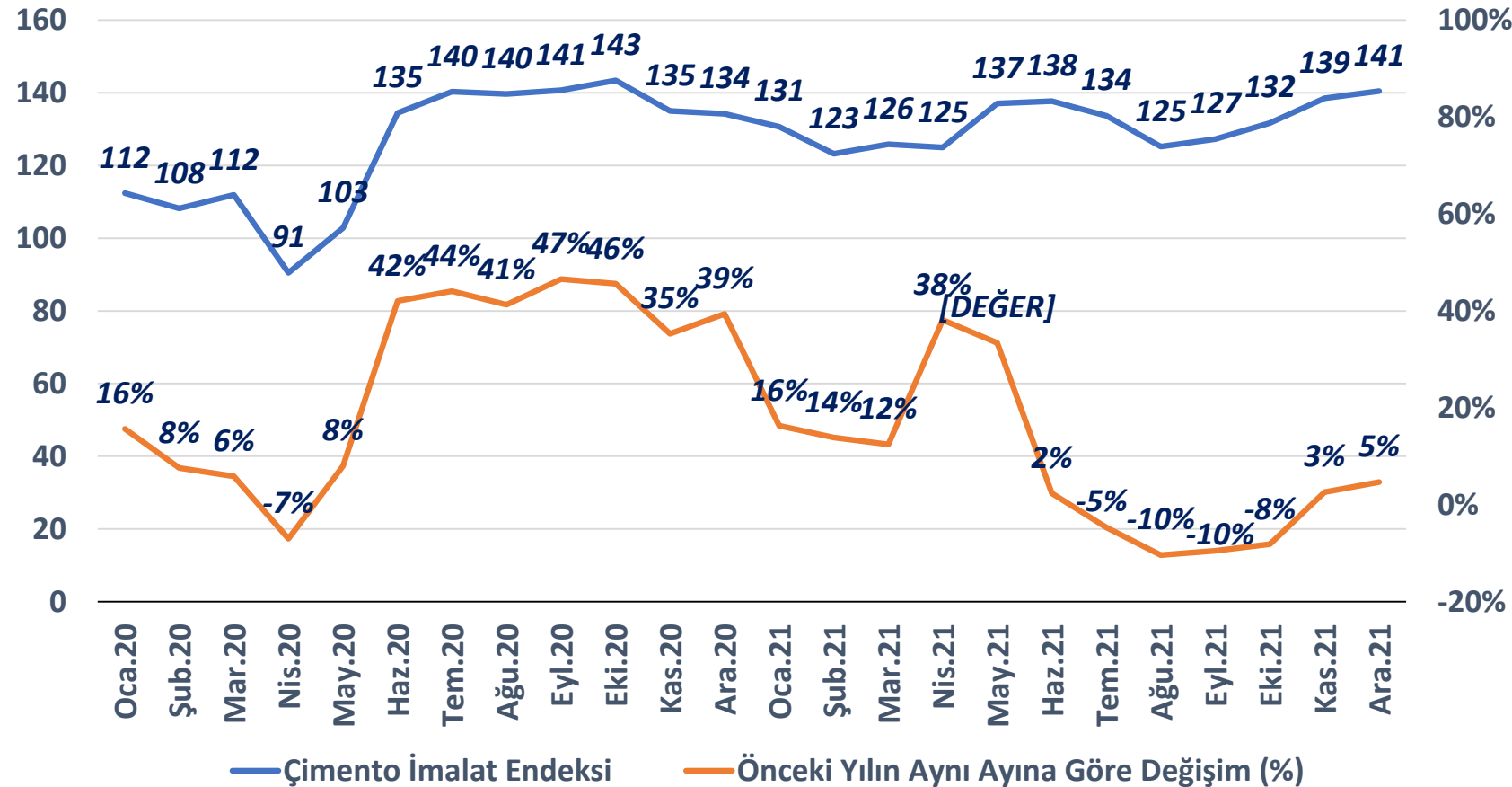


**Hazır Beton İmalat Endeksi**  
2021 aralık ayında bir önceki yılın aynı ayına göre %6↓ düşüş, bir önceki aya göre %3,5↑ artış göstermiştir.

**Hazır Beton İmalat Endeksi**  
ortalaması 2021 yılında bir önceki yıla göre %8,5↑ artmıştır.

# ÇİMENTO İMALAT ENDEKSİ

Mevsim ve Takvim Etkisinden Arındırılmış Çimento İmalat Endeksi  
[2015=100]

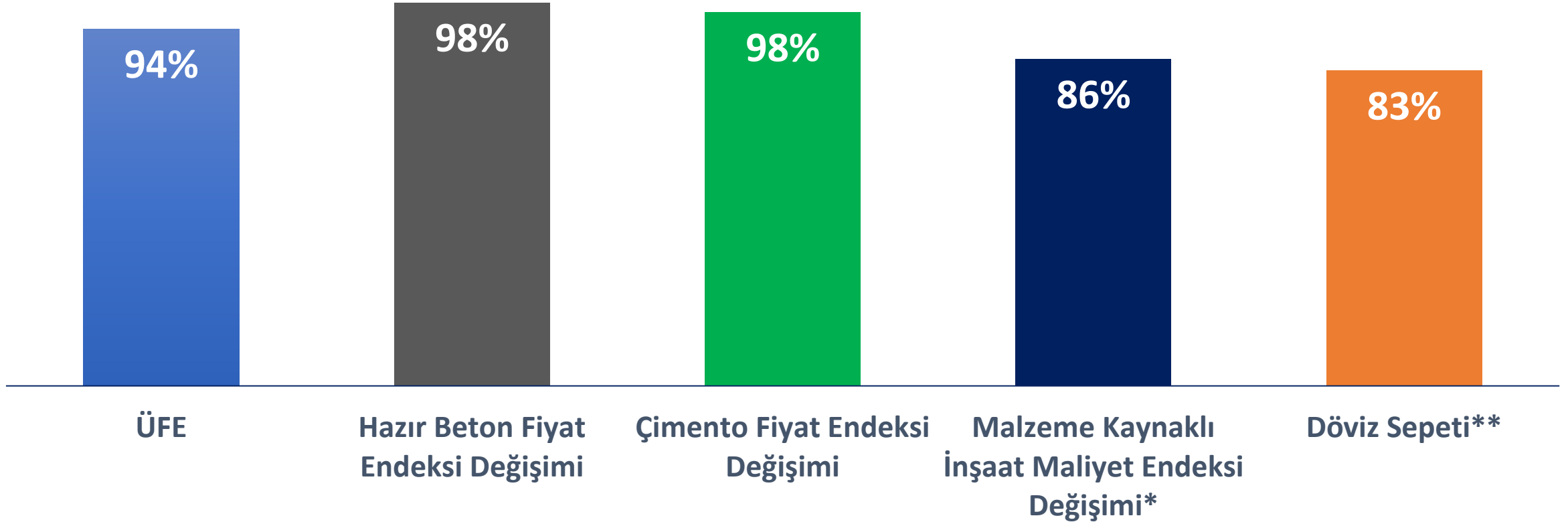


**Çimento İmalat Endeksi**  
2021 aralık ayında bir önceki yılın aynı ayına göre %5<sup>↑</sup>, bir önceki aya göre %1,4<sup>↑</sup> artış göstermiştir.

**Çimento İmalat Endeksi**  
ortalaması 2021 yılında bir önceki yıla göre %5,5<sup>↑</sup> artmıştır.

# ÜRETİCİ FİYAT ENDEKSİ VE DÖVİZ SEPETİ DEĞİŞİMİ

Üretici Enflasyon Verileri, Maliyet Endeksi ve Döviz Sepeti Yıllık Değişimi  
Ocak 2022



\* Aralık ayı verisidir.

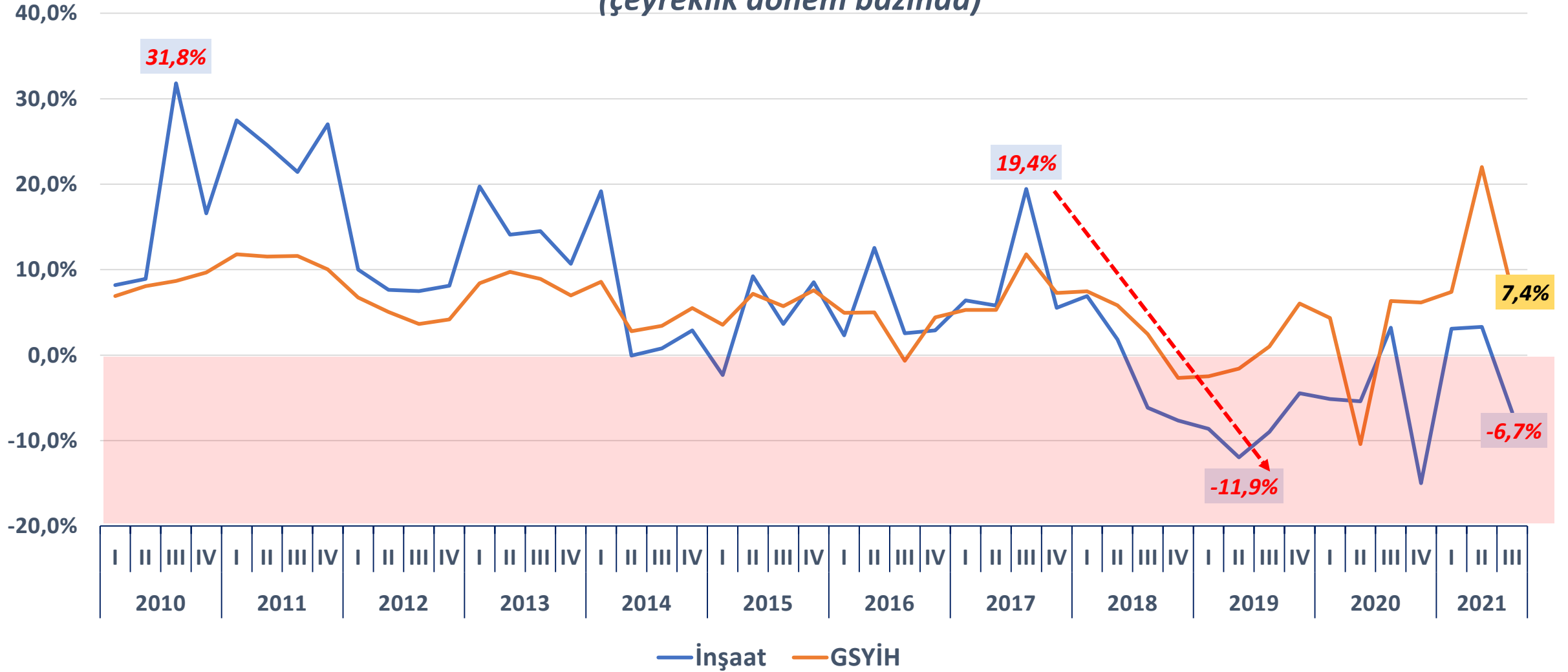
\*\* %50 USD + %50 EURO

# HAZIR BETON VE ÇİMENTO FİYAT ENDEKSİ DEĞİŞİMİ

Dönem	Çimento Fiyat Endeksi Değişimi	Beton Fiyat Endeksi Değişimi	ÜFE Değişimi
2017-2018	24%	32%	34%
2018-2019	3%	10%	7%
2019-2020	23%	11%	25%
2020-2021	72%	71%	80%
Son 5 Yıllık Değişim 2017 Ocak – 2022 Ocak	296%	266%	296%

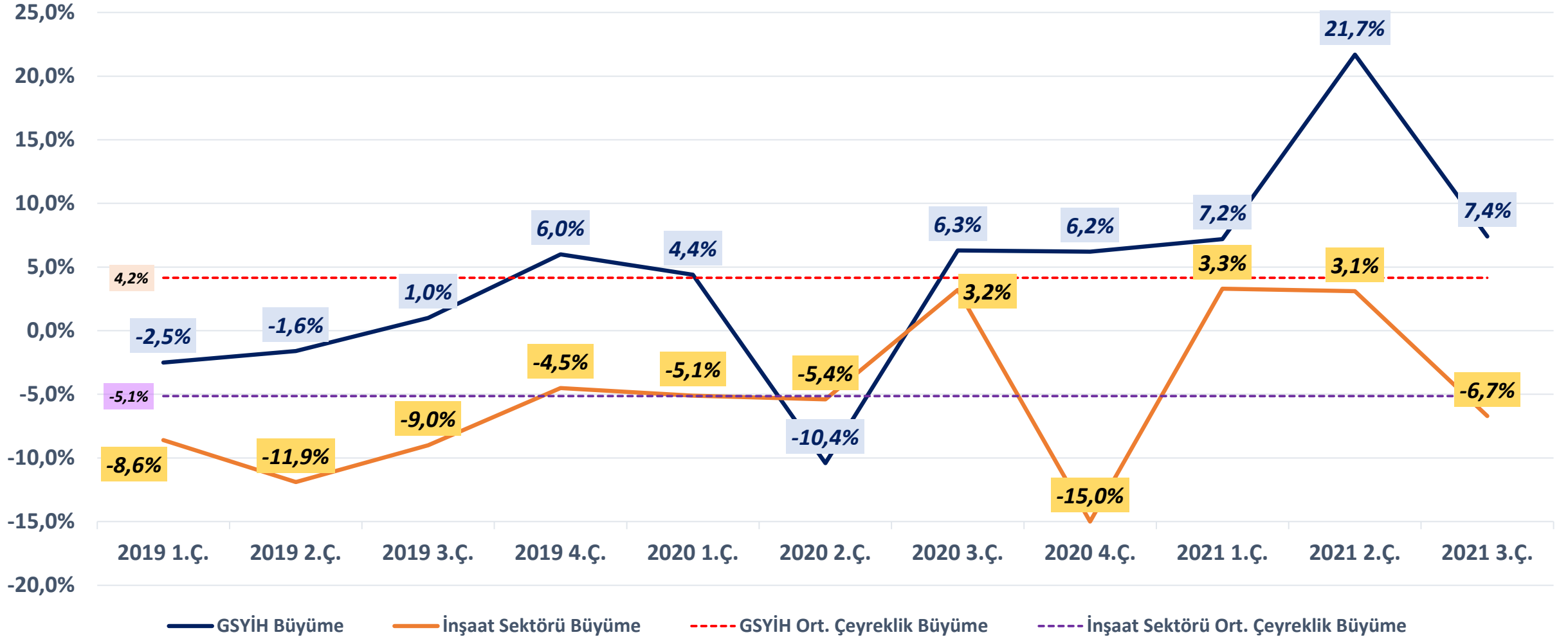
# İNŞAAT SEKTÖRÜ - GSYİH

İnşaat Sektörü ve GSYİH Büyüme Hızları  
(çeyreklik dönem bazında)



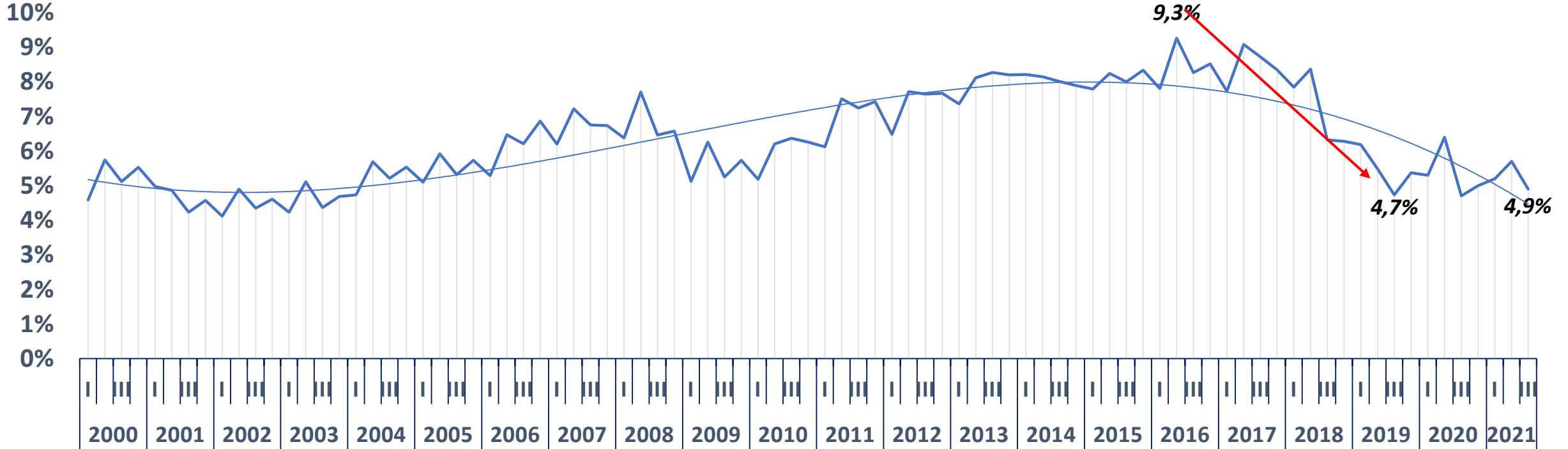
# İNŞAAT SEKTÖRÜ - GSYİH

## Türkiye GSYİH ve İnşaat Sektörü Büyüme Oranları



# İNŞAAT SEKTÖRÜ - GSYİH

## İnşaat Sektörünün GSYİH İçindeki Payı (çeyreklik dönem bazında)

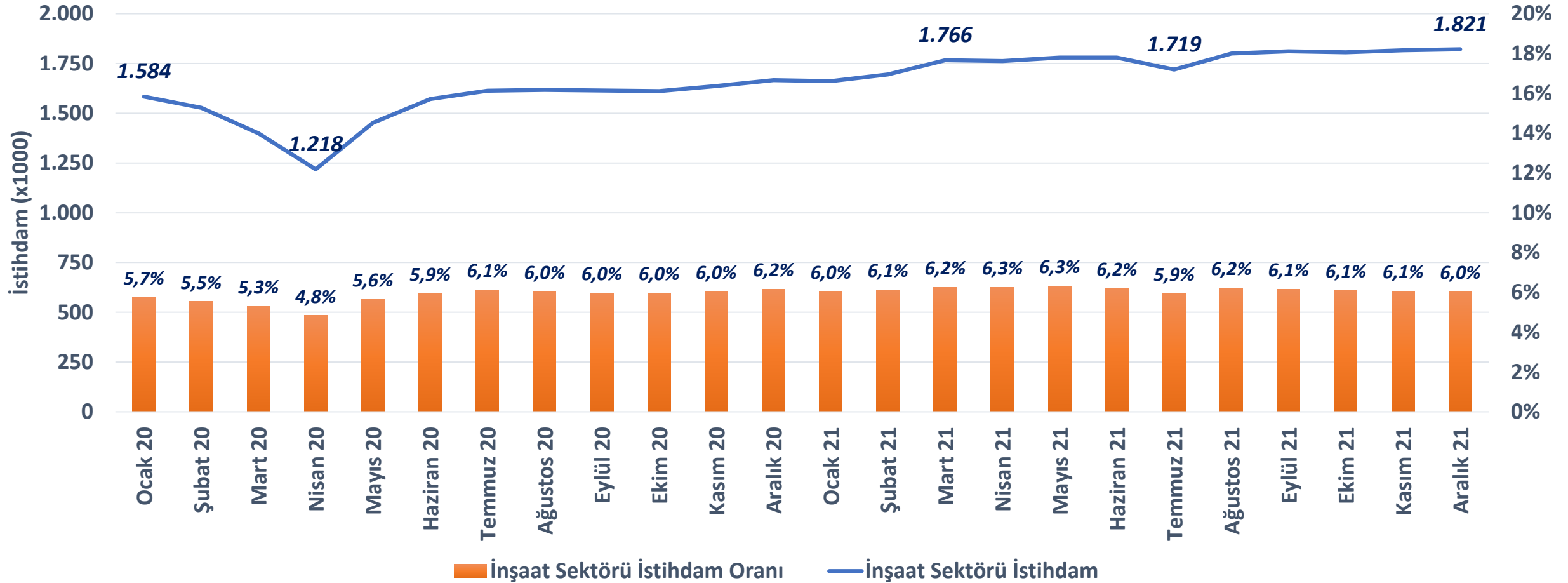


2009 yılından 2017 yılına kadar inşaat sektörünün GSYİH içindeki payı istikrarlı bir şekilde artmış ve çeyreklik dönemde %9,3 seviyesini görmüştür. 2017 yılından 2019 yılına kadar ise düşüşe geçmiştir. 2021 üçüncü çeyrek verilerine göre sektörün payı %4,9'dur.



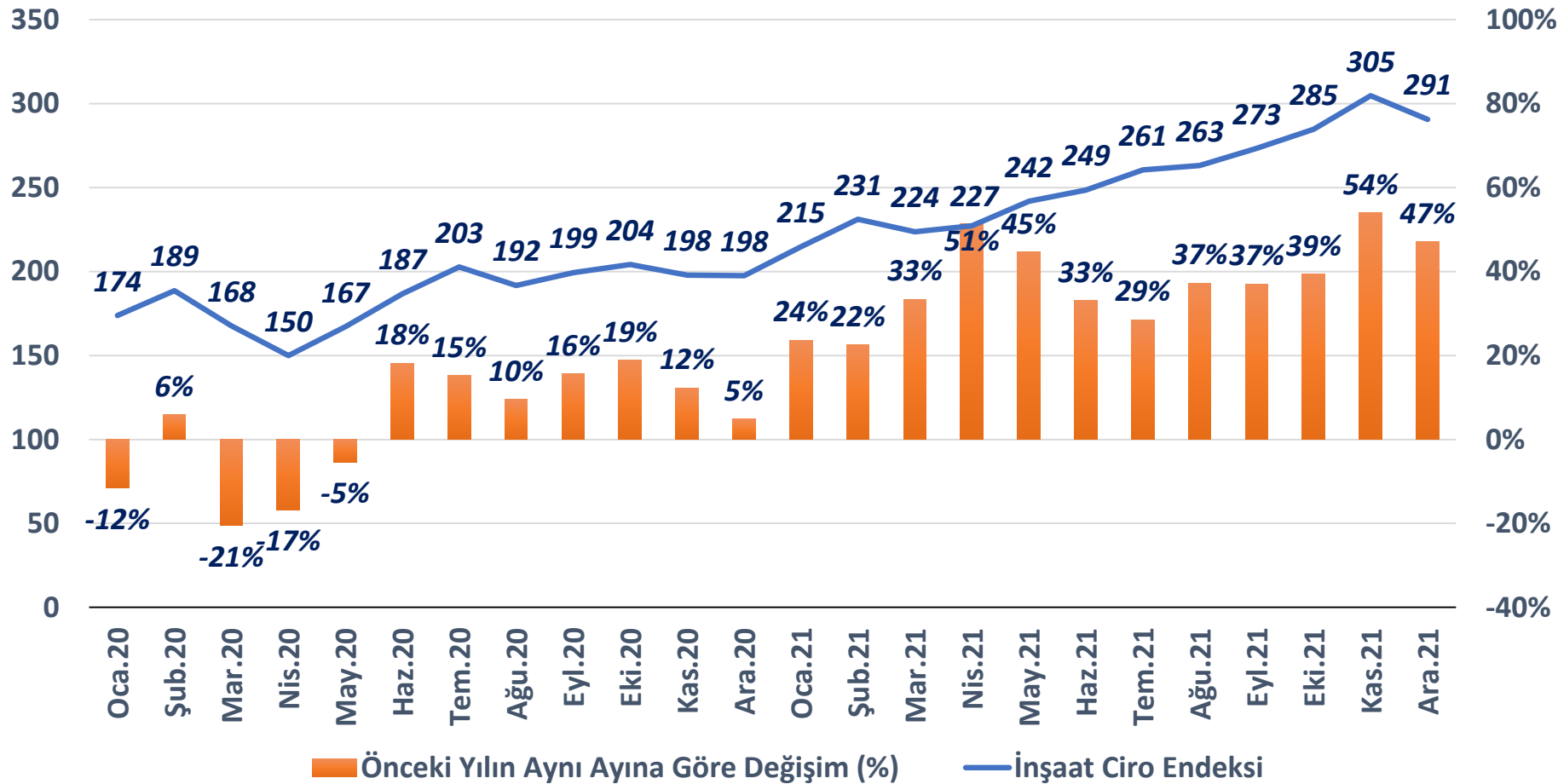
# İNŞAAT SEKTÖRÜ İSTİHDAM

İnşaat Sektörü İstihdam  
Mevsim ve Takvim Etkisinden Arındırılmış



# İNŞAAT CİRO ENDEKSİ

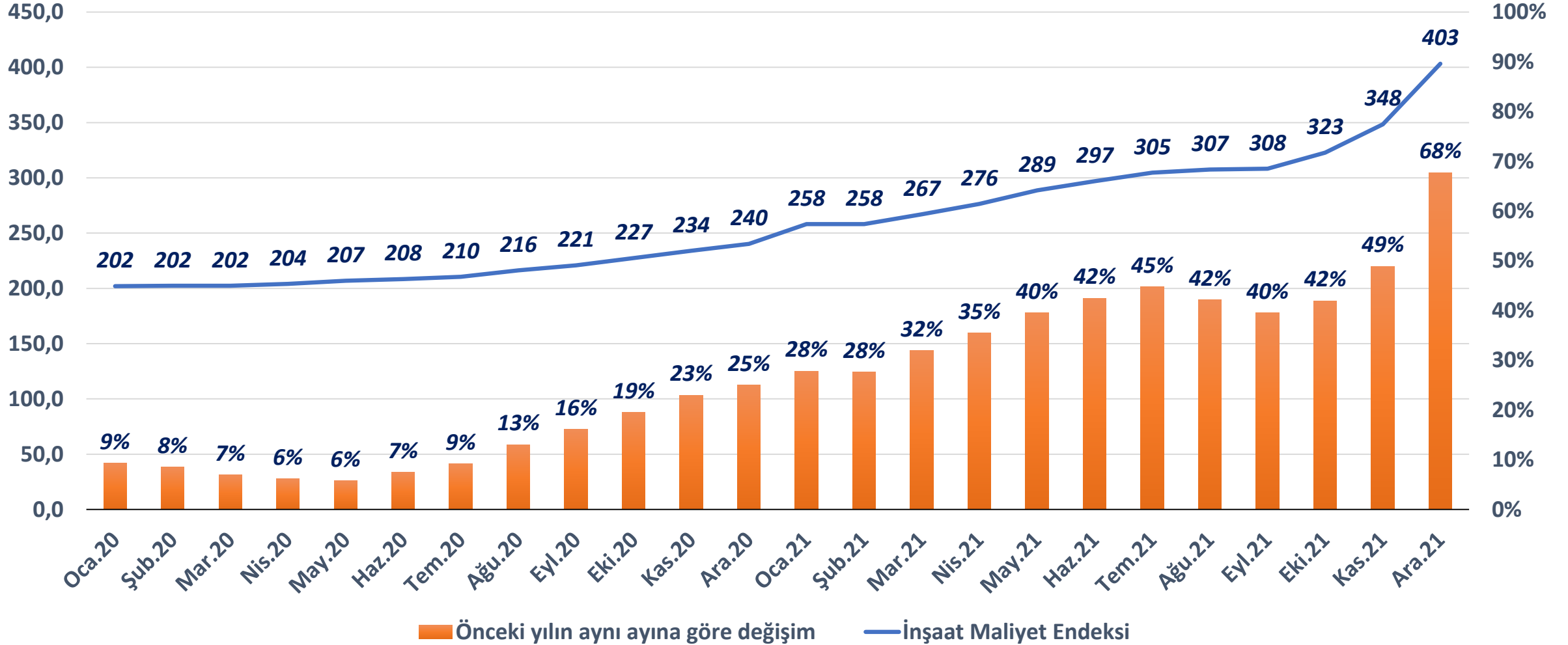
Mevsim ve Takvim  
Etkilerinden Arındırılmış İnşaat Ciro Endeksi  
2015 = 100



**İnşaat Ciro Endeksi**  
2021 aralık ayında bir önceki yılın aynı ayına göre **%47** ↑ artış, bir önceki aya göre **%4,6** ↓ düşüş göstermiştir.

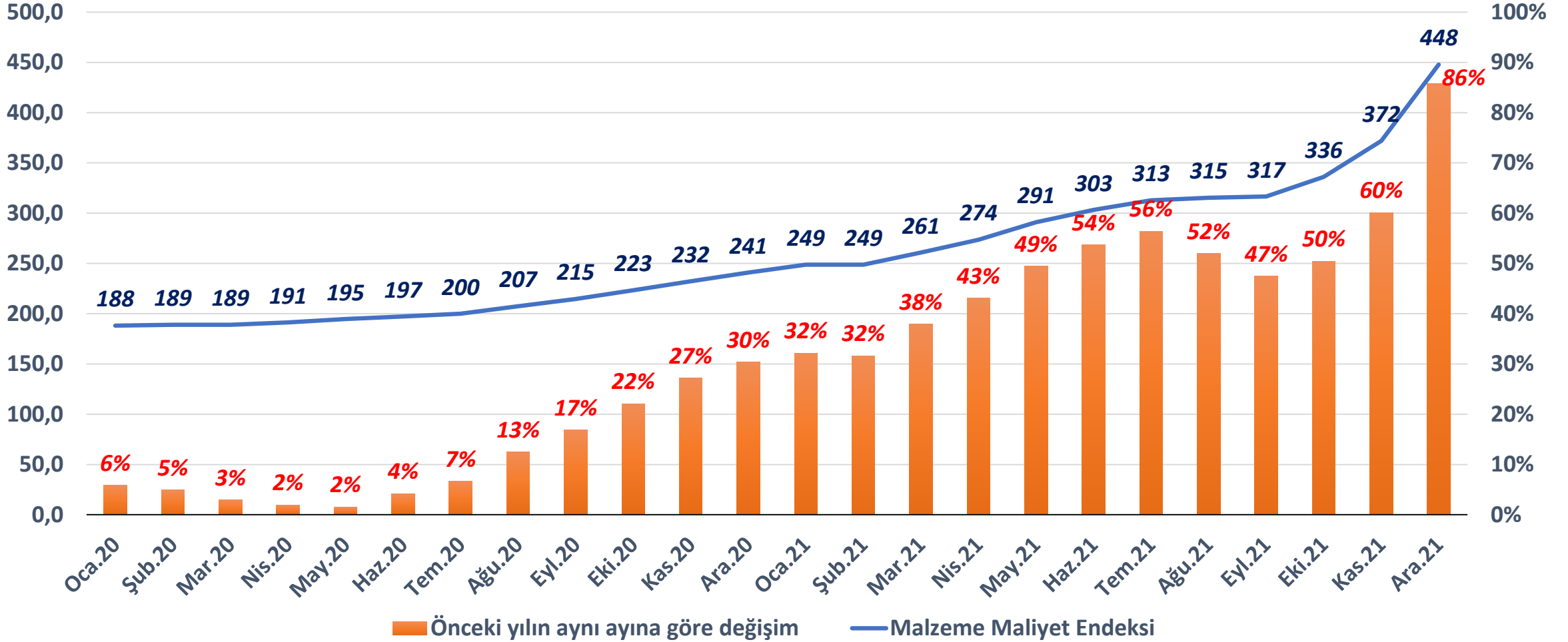
# İNŞAAT MALİYET ENDEKSİ

İNŞAAT MALİYET ENDEKSİ  
2015=100



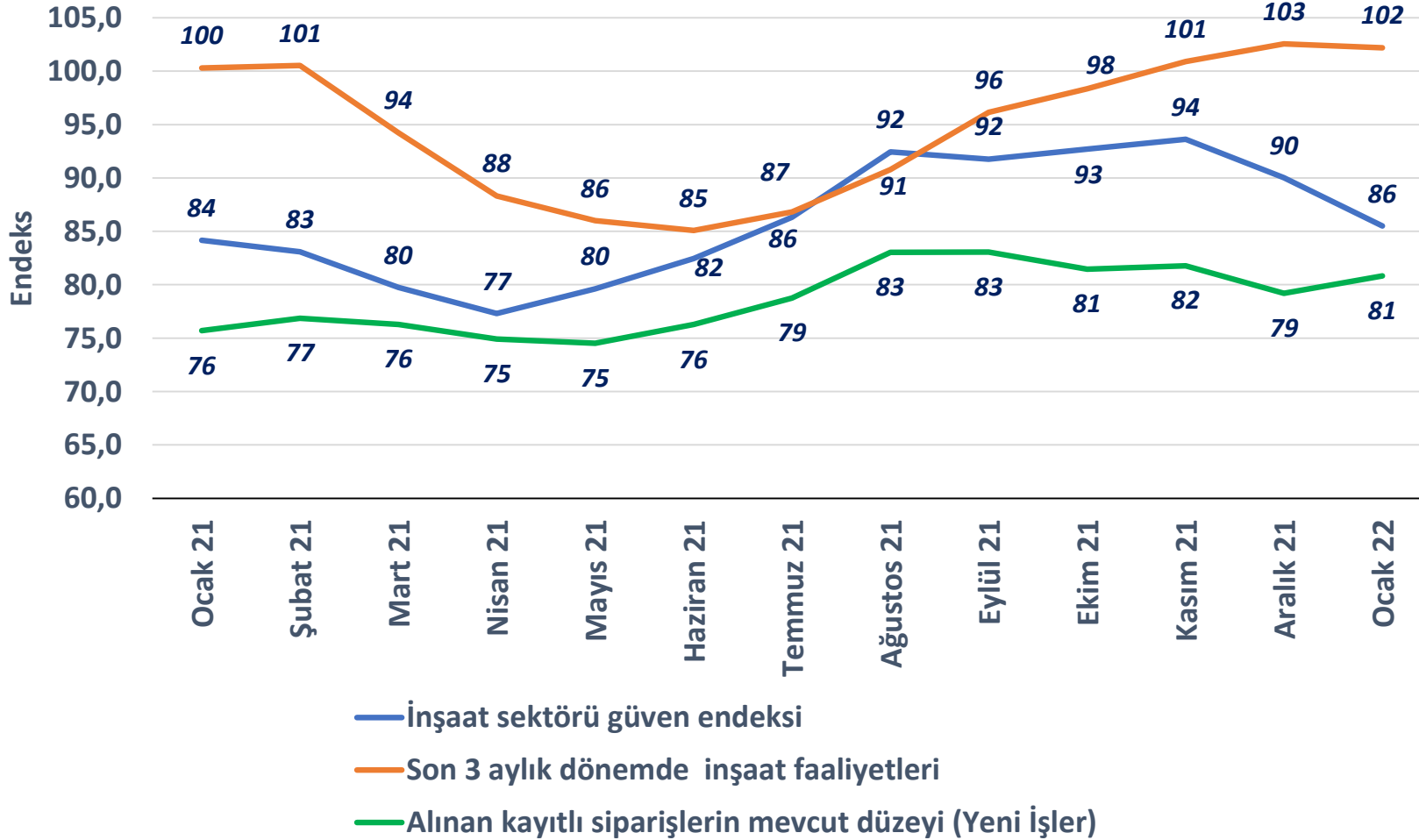
# MALZEME KAYNAKLI İNŞAAT MALİYET ENDEKSİ

Malzeme Kaynaklı İnşaat Maliyet Endeksi  
2015=100



# İNŞAAT SEKTÖRÜ EĞİLİMLERİ

İnşaat Sektörü Eğilimine İlişkin Mevsim Etkilerinden Arındırılmış Soru Bazında Endeksler



**İnşaat Güven Endeksi**  
2022 ocak ayında bir önceki aya göre %5↓ düşüş göstermiştir.

**İnşaat Faaliyetleri**  
2022 ocak ayında bir önceki aya göre %0,4↓ düşüş göstermiştir.

**Yeni Alınan İşler**  
2022 ocak ayında bir önceki aya göre %2,1↑ oranında artmıştır.

# YAPI RUHSATI VE YAPI KULLANMA İZİNİ

## Yapı Ruhsatı ve Yapı Kullanma İzin Belgesi Değişimleri [%] 2019-2021 Ocak – Eylül Dönemi

### YAPI RUHSATI

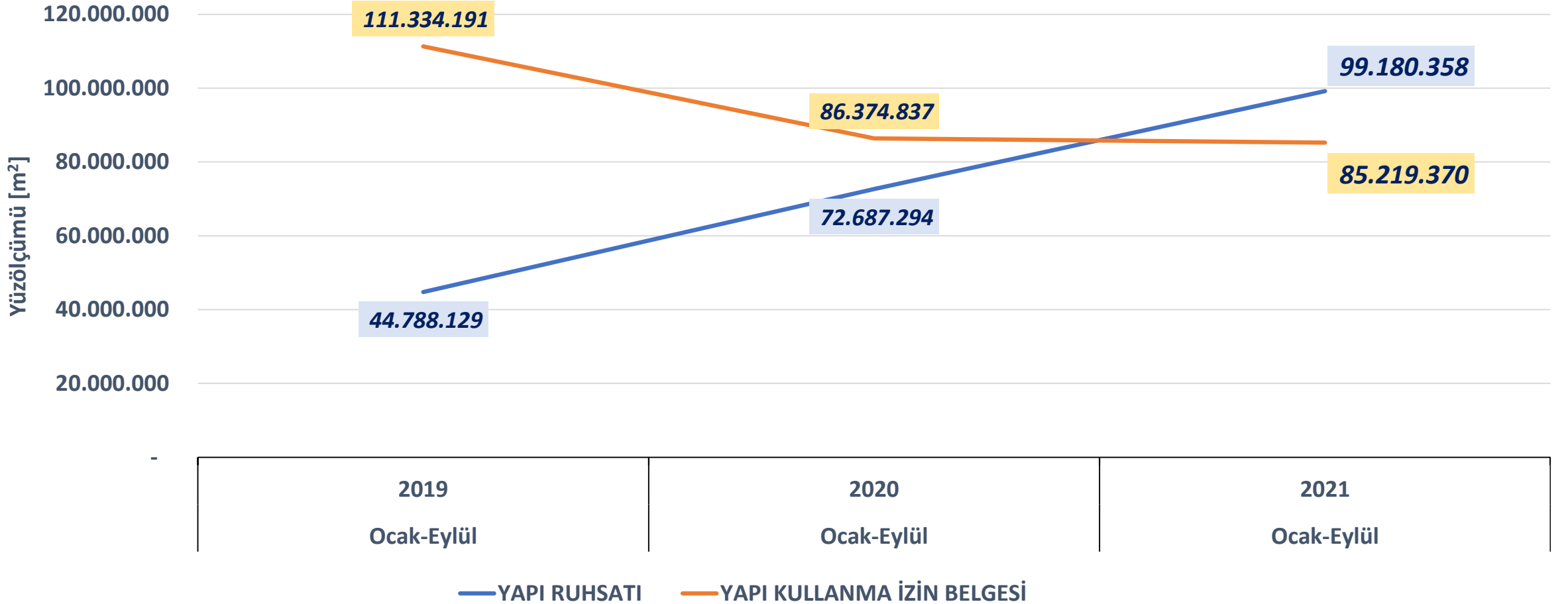
Göstergeler	2021 Ocak-Eylül	2020 Ocak-Eylül	2019 Ocak-Eylül	Önceki Yıl Aynı Döneme Göre Değişim Oranı [%]	
				2021 Ocak-Eylül	2020 Ocak-Eylül
Bina Sayısı	94.019	58.940	33.483	59,5	76,0
Yüz ölçümü [m <sup>2</sup> ]	99.180.358	72.687.294	44.788.129	36,4	62,3
Değer [milyar TL]	242.299.820.611	130.093.259.641	71.892.337.064	86,3	81,0
Daire Sayısı	480.293	359.931	177.155	33,4	103,2

### YAPI KULLANMA İZİN BELGESİ

Göstergeler	2021 Ocak-Eylül	2020 Ocak-Eylül	2019 Ocak-Eylül	Önceki Yıl Aynı Döneme Göre Değişim Oranı [%]	
				2021 Ocak-Eylül	2020 Ocak-Eylül
Bina Sayısı	61.183	54.124	70.371	13,0	-23,1
Yüz ölçümü [m <sup>2</sup> ]	85.219.370	86.374.837	111.334.191	-1,3	-22,4
Değer [milyar TL]	206.632.850.627	153.901.642.721	180.717.059.459	34,3	-14,8
Daire Sayısı	418.221	424.767	543.638	-1,5	-21,9

# YAPI RUHSATI VE YAPI KULLANMA İZİNİ

2019-2021 Ocak-Eylül Dönemi  
Yapı Ruhsatı ve Yapı Kullanma İzin Belgesi İstatistikleri



# KONUT SATIŞLARI

Dönem	İlk El Satış [Oran]	İkinci El Satış [Oran]	Toplam Konut Satışı (adet)	İpotekli Satış Oranı (%)
2019	511.682 [%38]	837.047 [%62]	1.348.729	%25
2020	469.740 [%31]	1.029.576 [%69]	1.499.316	%38
2021	461.523 [%31]	1.030.333 [%69]	1.491.856	%20
<i>Oca.21</i>	<i>22.268</i>	<i>48.319</i>	<i>70.587</i>	<i>15,2%</i>
<i>Şub.21</i>	<i>24.737</i>	<i>56.485</i>	<i>81.222</i>	<i>18,1%</i>
<i>Mar.21</i>	<i>33.365</i>	<i>77.876</i>	<i>111.241</i>	<i>19,6%</i>
<i>Nis.21</i>	<i>29.212</i>	<i>66.651</i>	<i>95.863</i>	<i>18,3%</i>
<i>May.21</i>	<i>18.204</i>	<i>40.962</i>	<i>59.166</i>	<i>17,8%</i>
<i>Haz.21</i>	<i>40.092</i>	<i>94.639</i>	<i>134.731</i>	<i>21,4%</i>
<i>Tem.21</i>	<i>32.672</i>	<i>75.113</i>	<i>107.785</i>	<i>19,1%</i>
<i>Ağu.21</i>	<i>42.639</i>	<i>98.761</i>	<i>141.400</i>	<i>19,4%</i>
<i>Eyl.21</i>	<i>43.967</i>	<i>103.176</i>	<i>147.143</i>	<i>20,2%</i>
<i>Eki.21</i>	<i>41.914</i>	<i>95.487</i>	<i>137.401</i>	<i>20,4%</i>
<i>Kas.21</i>	<i>55.706</i>	<i>123.108</i>	<i>178.814</i>	<i>22,0%</i>
<i>Ara.21</i>	<i>76.747</i>	<i>149.756</i>	<i>226.503</i>	<i>20,0%</i>
<b>Oca.22</b>	<b>27.203</b>	<b>61.103</b>	<b>88.306</b>	<b>20,6%</b>

## İlk El Konut Satışı

2022 ocak ayında bir önceki yılın aynı ayına göre %22↑ artış, bir önceki aya göre ise %65↓ düşüş göstermiştir.

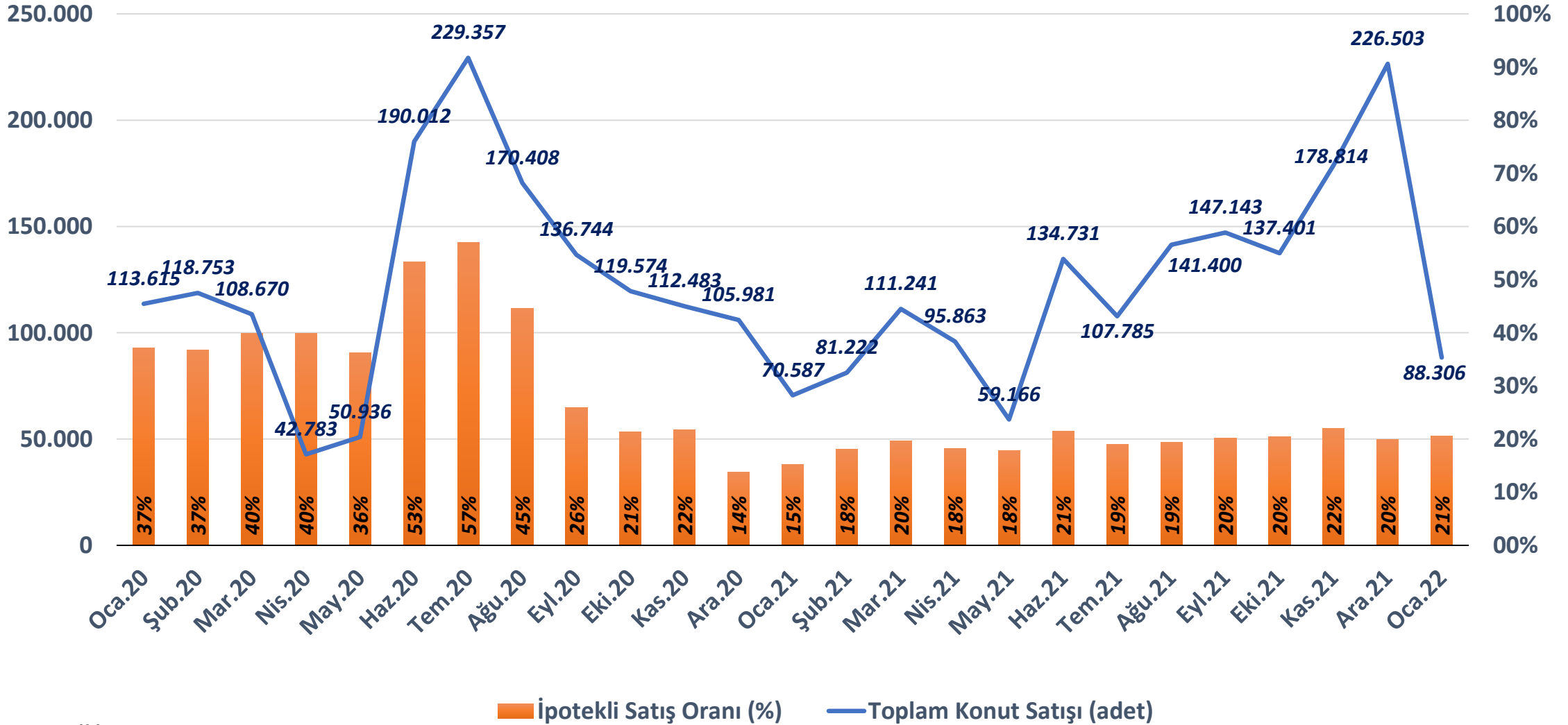
## İkinci El Konut Satışı

2022 ocak ayında bir önceki yılın aynı ayına göre %26↑ artış, bir önceki aya göre ise %59↓ düşüş göstermiştir.



# KONUT SATIŞLARI

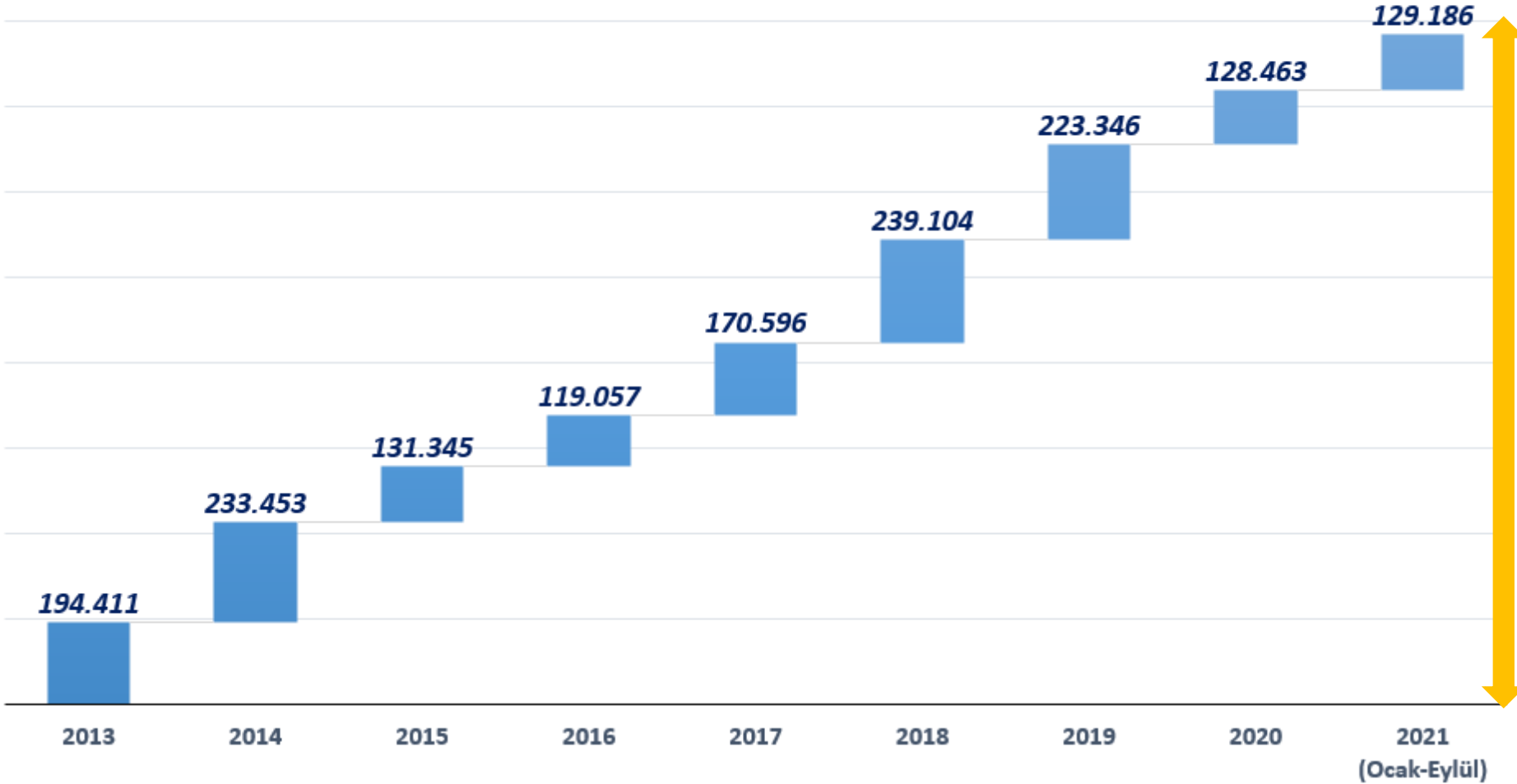
## Konut Satışları



# BÖLGESEL İLK EL KONUT SATIŞLARI

Bölge	Ocak 2021	Ocak 2022	Değişim (%)
Akdeniz Bölgesi	8.806	11.566	31%
Doğu Anadolu Bölgesi	3.184	4.352	37%
Ege Bölgesi	9.927	13.201	33%
Güneydoğu Anadolu Böl.	5.456	5.759	6%
İç Anadolu Bölgesi	13.355	16.020	20%
Karadeniz Bölgesi	5.771	7.404	28%
Marmara Bölgesi	24.088	30.004	25%
<b>Türkiye</b>	<b>70.587</b>	<b>88.306</b>	<b>25%</b>

## Konut Stoku



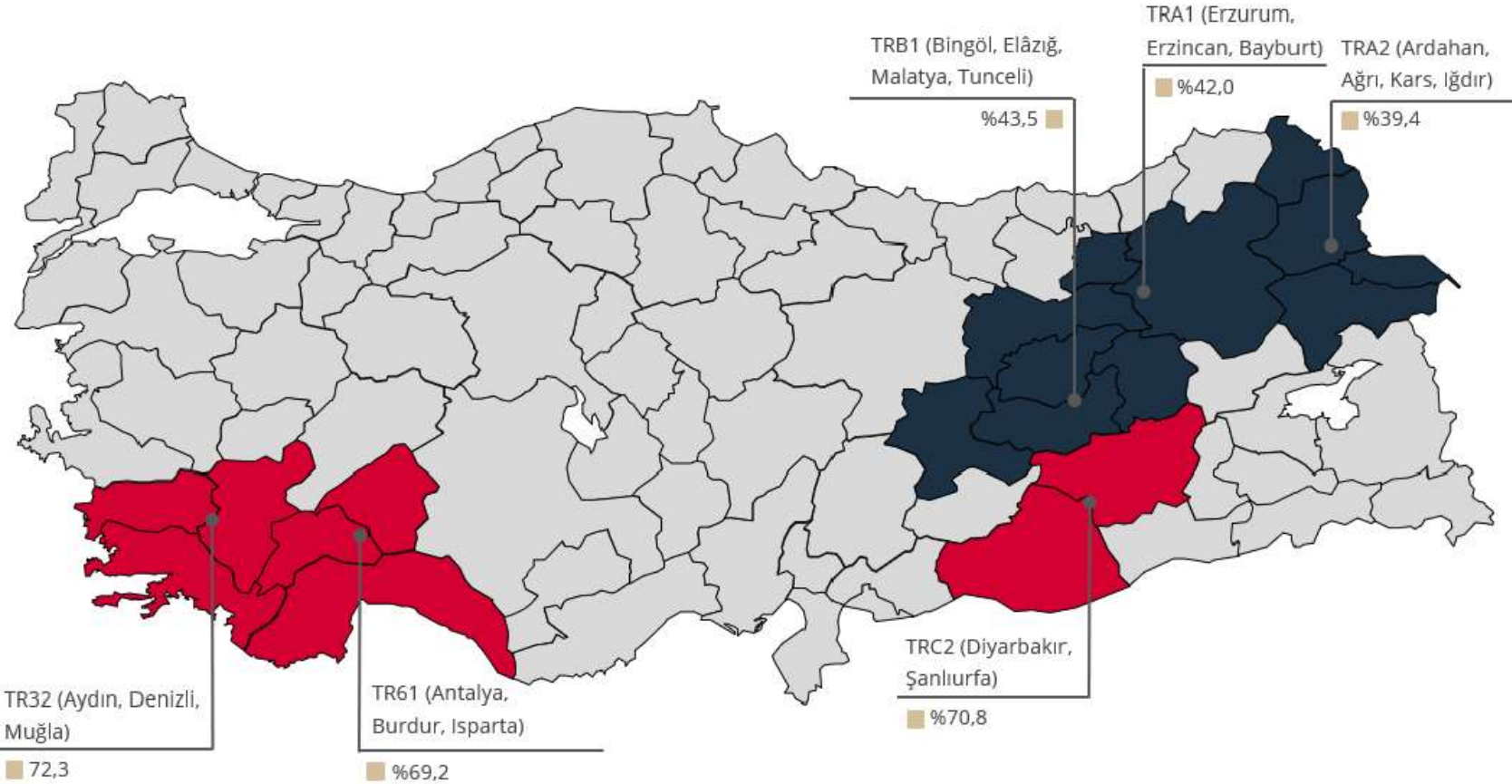
2013-2021 ARASI  
KONUT STOKU  
**1.568.961**

# KONUT FİYAT ENDEKSİ

ARALIK 2021  
(YILLIK DEĞİŞİM)

	Konut Fiyat Endeksi (Yıllık Değişim)	Yeni Konutlar Fiyat Endeksi (Yıllık Değişim)	Yeni Olmayan Konutlar Fiyat Endeksi (Yıllık Değişim)	Birim Fiyat (TL/m <sup>2</sup> )
TÜRKİYE	247,2 (%59,6)	267,8 (%66,6)	242,1 (%57,7)	6.368,7 ₺
İSTANBUL	220,4 (%63,0)	237,8 (%71,6)	219,4 (%62,4)	10.092,9 ₺
ANKARA	232,5 (%55,7)	282,9 (%65,8)	225,7 (%54,4)	4.561,8 ₺
İZMİR	256,2 (%58,3)	273,8 (%62,4)	250,4 (%54,1)	7.496,5 ₺

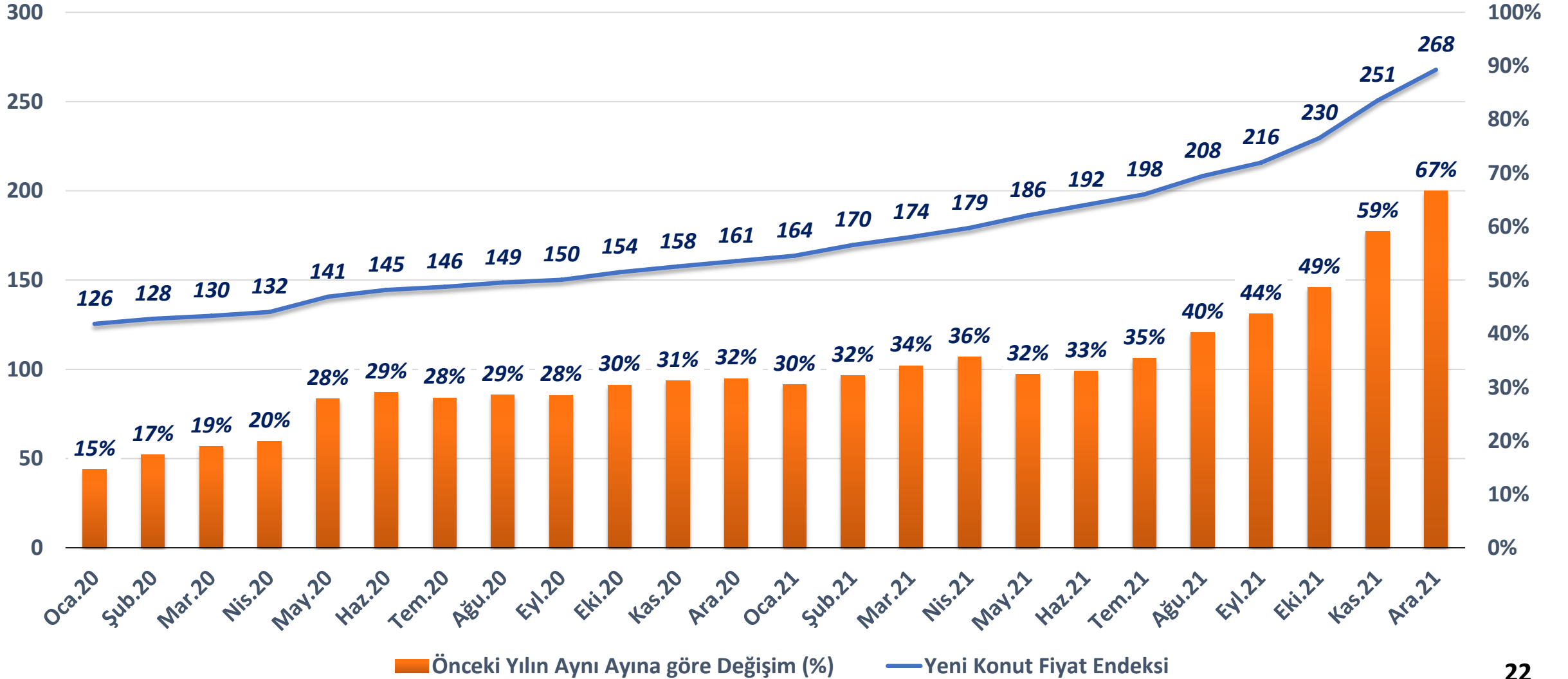
# KONUT FİYAT ENDEKSİ



**Konut Fiyat Endeksi**  
2021 yılı aralık ayında bir önceki aya göre %7,9<sup>↑</sup> oranında artan, bir önceki yılın aynı ayına göre nominal olarak %59,6<sup>↑</sup>, reel olarak ise %17,9<sup>↑</sup> oranında artmıştır.

# YENİ KONUTLAR FİYAT ENDEKSİ

Yeni Konutlar Fiyat Endeksi

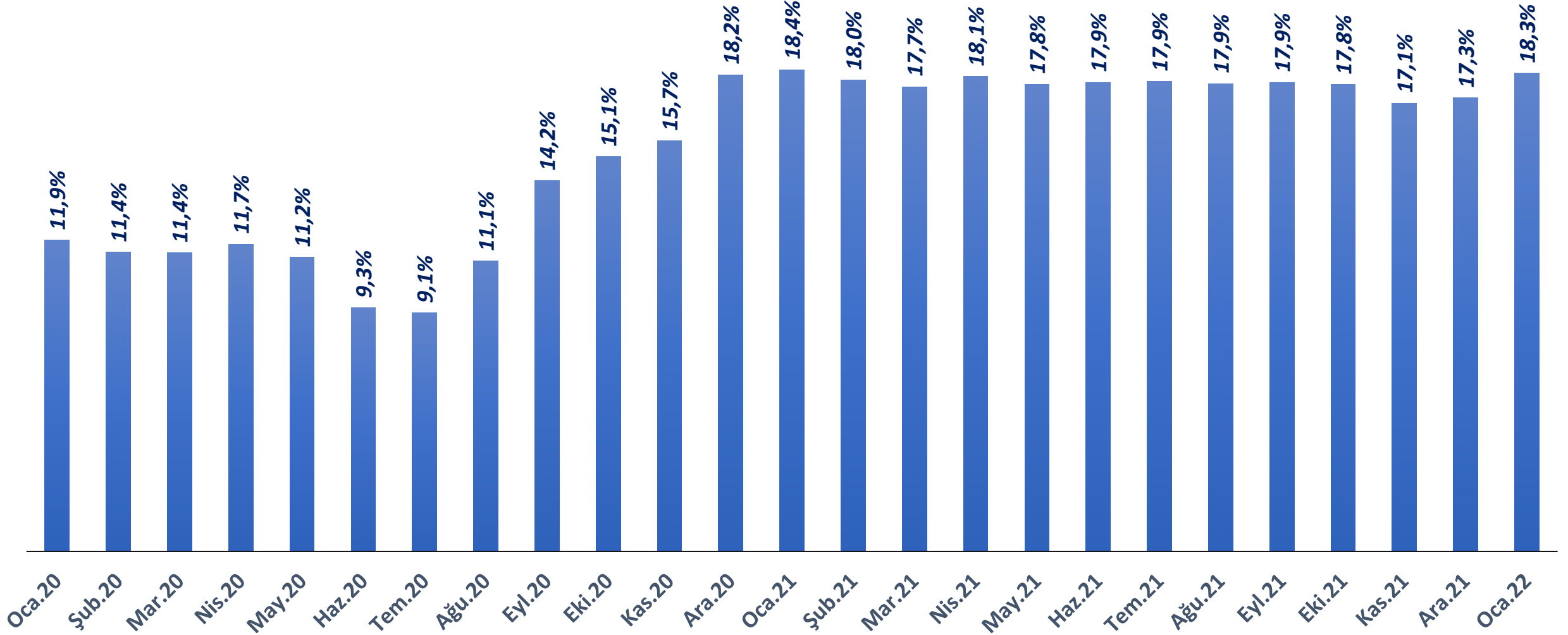


Önceki Yılın Aynı Ayına göre Değişim (%)

Yeni Konut Fiyat Endeksi

# KONUT KREDİ FAİZİ

Konut Kredi Faizi



# ÖZET 1

**Hazır Beton İmalat Endeksi** aralık ayında önceki yılın aynı ayına göre %6 düşüş gösterdi.

**Çimento İmalat Endeksi** aralık ayında önceki yılın aynı ayına göre %5 artış gösterdi.

Ocak ayında **ÜFE** yıllık bazda %94 artış gösterdi.

**İnşaat Ciro Endeksi** aralık ayında bir önceki yılın aynı ayına göre %47 artış gösterdi.

**Malzeme Kaynaklı İnşaat Maliyet Endeksi** aralık ayında bir önceki yılın aynı ayına göre %86 artış gösterdi.

**İnşaat Güven Endeksi** ocak ayında bir önceki aya göre %5 azaldı.

Son 3 aylık **İnşaat Faaliyetleri Endeksi** ocak ayında bir önceki aya göre %0,4 düşüş gösterdi.

2021 Ocak-Eylül döneminde bir önceki yılın aynı dönemine göre yüz ölçümü bazında **Yapı Ruhsatı** %36,4 artış gösterdi.

2021 Ocak-Eylül döneminde bir önceki yılın aynı dönemine göre yüzölçümü bazında **Yapı Kullanım İzni** %1,3 düşüş gösterdi.



## ÖZET 2

### İlk El Konut Satışı

2022 ocak ayında bir önceki yılın aynı ayına göre %22 artış, bir önceki aya göre ise %65 düşüş gösterdi.

2021 yılında İlk El Konut Satışı önceki yıla göre %2 azaldı. Toplam konut satışı ise %0,5 azaldı.

### Konut Satışı

2021 yılının ocak ayında en fazla Doğu Anadolu Bölgesinde artış gösterdi.

2021 yılı ocak ayında İpotekli Konut Satış oranı %21'dir.

İkinci El Konut Satışı 2022 ocak ayında bir önceki yılın aynı ayına göre %26 artış, bir önceki aya göre ise %59 düşüş gösterdi.

Konut Stoku 2021 yılı Ocak-Eylül döneminde 129.186 arttı. 2013 yılından günümüze kadar Konut Stoku 1,6 milyona yaklaştı.

Yeni Konutlar Fiyat Endeksi 2021 aralık ayında bir önceki yılın aynı ayına göre nominal olarak %67 arttı.

Konut Fiyat Endeksi 2021 yılı aralık ayında bir önceki aya göre %7,9 arttı.

Konut Kredi Faizi 2022 ocak ayında %18,3 seviyesine yükseldi.

HAZIR • TÜRKİYE •  
BETON BİRLİĞİ

