

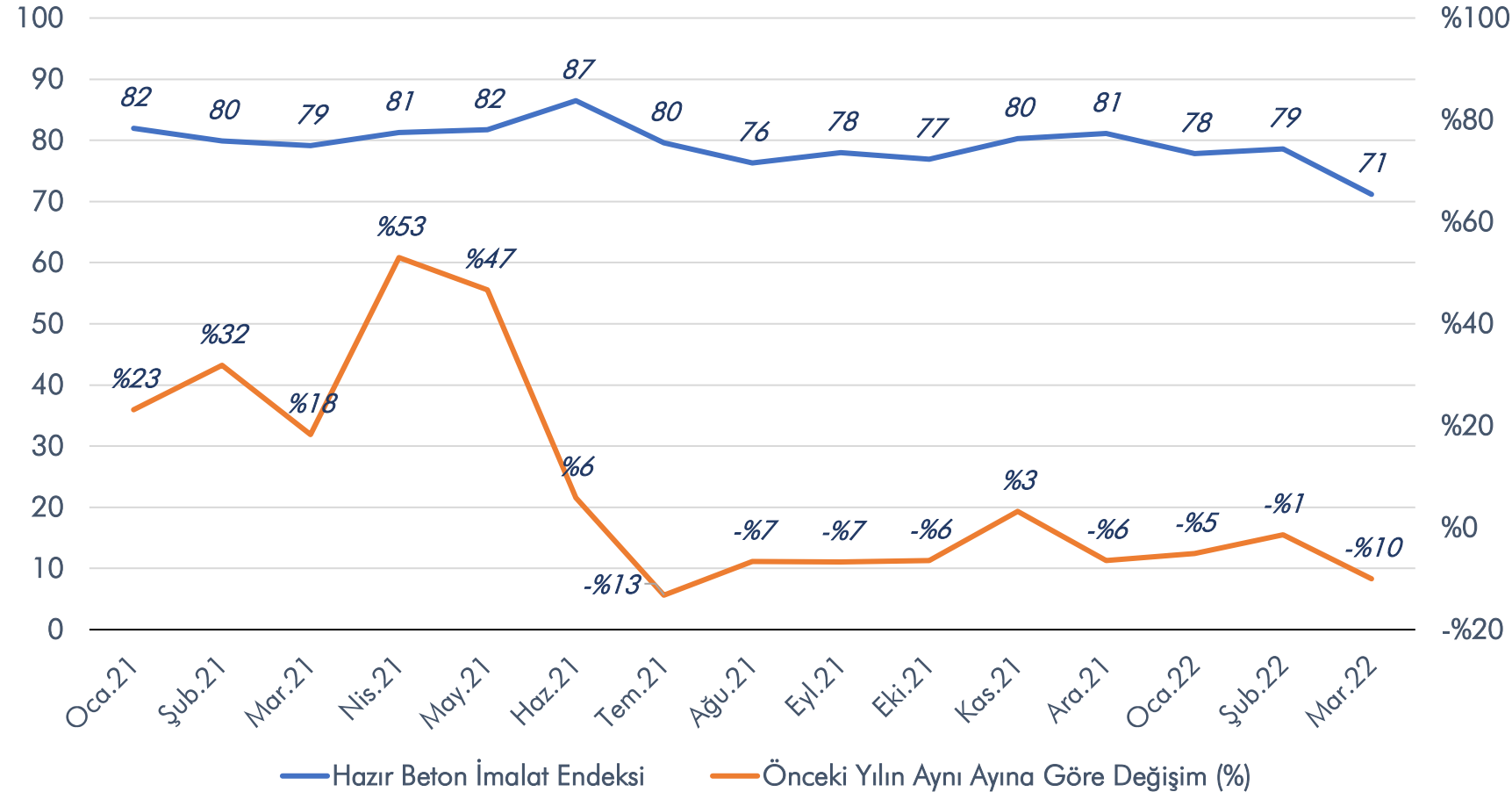


# İNŞAAT SEKTÖRÜ AYLIK DEĞERLENDİRME RAPORU

MAYIS 2022

# HAZIR BETON İMALAT ENDEKSİ

Mevsim ve Takvim Etkisinden Arındırılmış Hazır Beton İmalat Endeksi  
[2015=100]

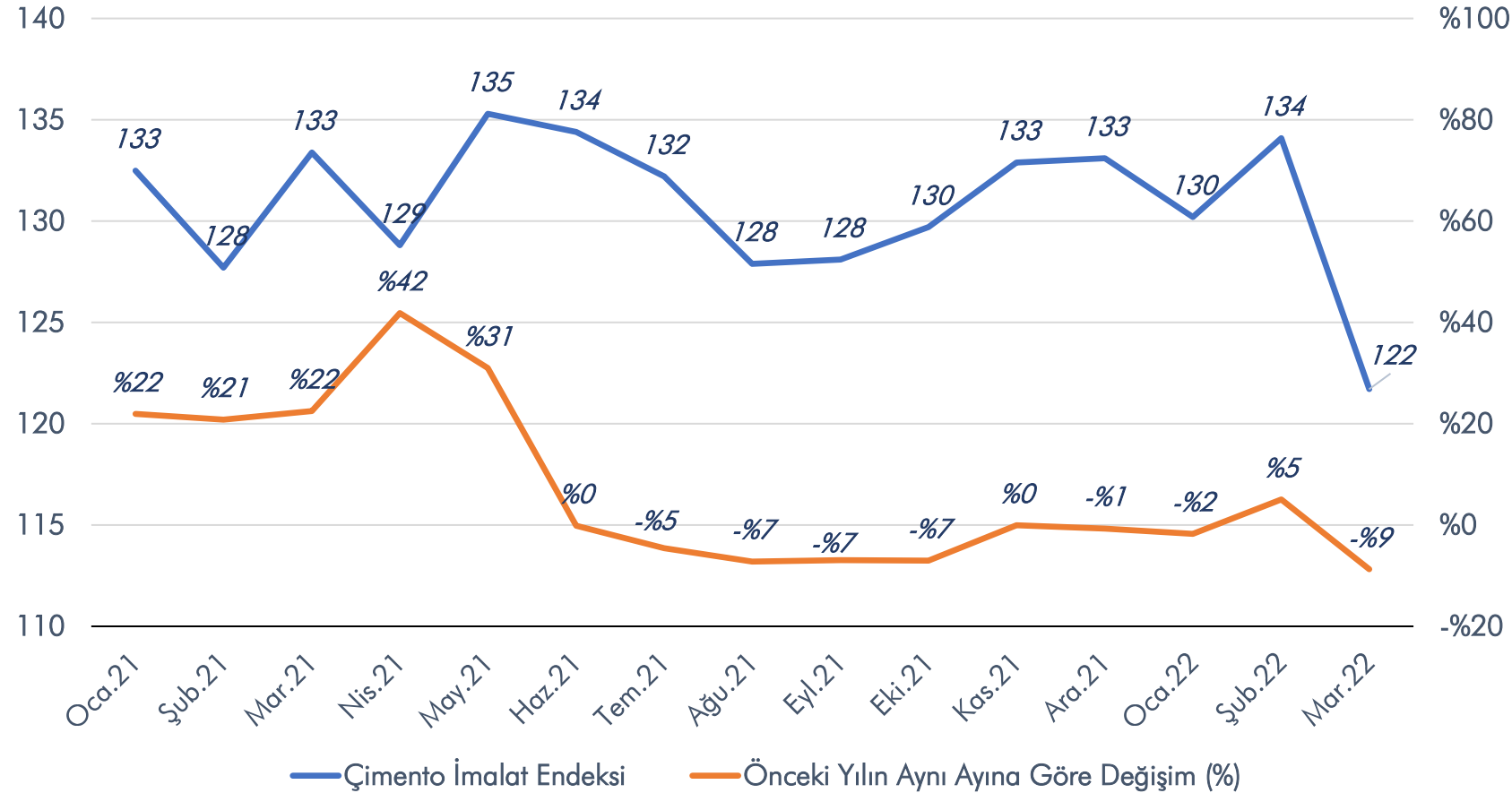


**Hazır Beton İmalat Endeksi**  
2022 mart ayında bir önceki yılın aynı ayına göre %10↓, bir önceki aya göre %9,4↓ düşüş göstermiştir.

**Hazır Beton İmalat Endeksi**  
2022 ocak-mart döneminde bir önceki yılın aynı dönemine göre %5,6↓ düşüş göstermiştir.

# ÇİMENTO İMALAT ENDEKSİ

Mevsim ve Takvim Etkisinden Arındırılmış Çimento İmalat Endeksi  
[2015=100]

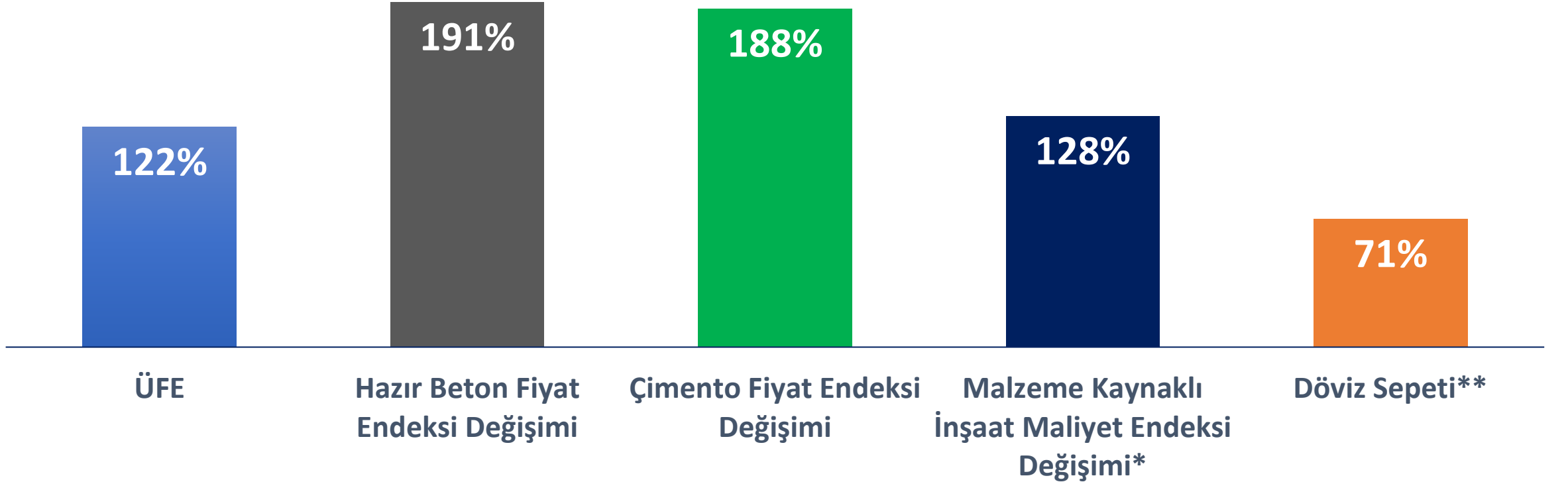


**Çimento İmalat Endeksi 2022**  
mart ayında bir önceki yılın aynı ayına göre %9↓, bir önceki aya göre %9,2↓ düşüş göstermiştir.

**Çimento İmalat Endeksi 2022**  
ocak-mart döneminde bir önceki yılın aynı dönemine göre %1,9↓ düşüş göstermiştir.

# ÜRETİCİ FİYAT ENDEKSİ VE DÖVİZ SEPETİ DEĞİŞİMİ

Üretici Enflasyon Verileri, Maliyet Endeksi ve Döviz Sepeti Yıllık Değişimi  
Nisan 2022



\* Mart ayı verisidir.

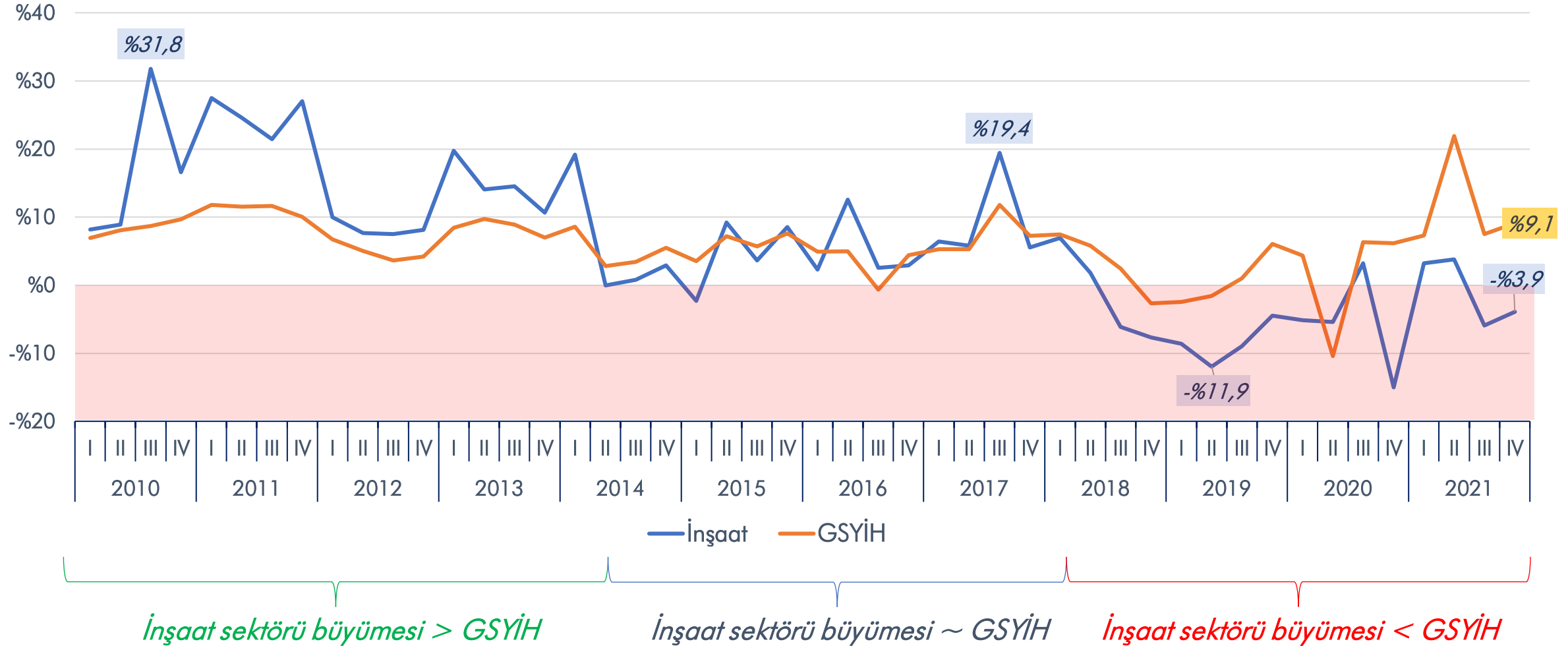
\*\* %50 USD + %50 EURO

# HAZIR BETON VE ÇİMENTO FİYAT ENDEKSİ DEĞİŞİMİ

Dönem	Çimento Fiyat Endeksi Değişimi	Hazır Beton Fiyat Endeksi Değişimi	ÜFE Değişimi
2017-2018	%24	%32	%34
2018-2019	%3	%10	%7
2019-2020	%23	%11	%25
2020-2021	%72	%71	%80
Son 5 Yıllık Değişim 2017 Nisan– 2022 Nisan	%488	%484	%384

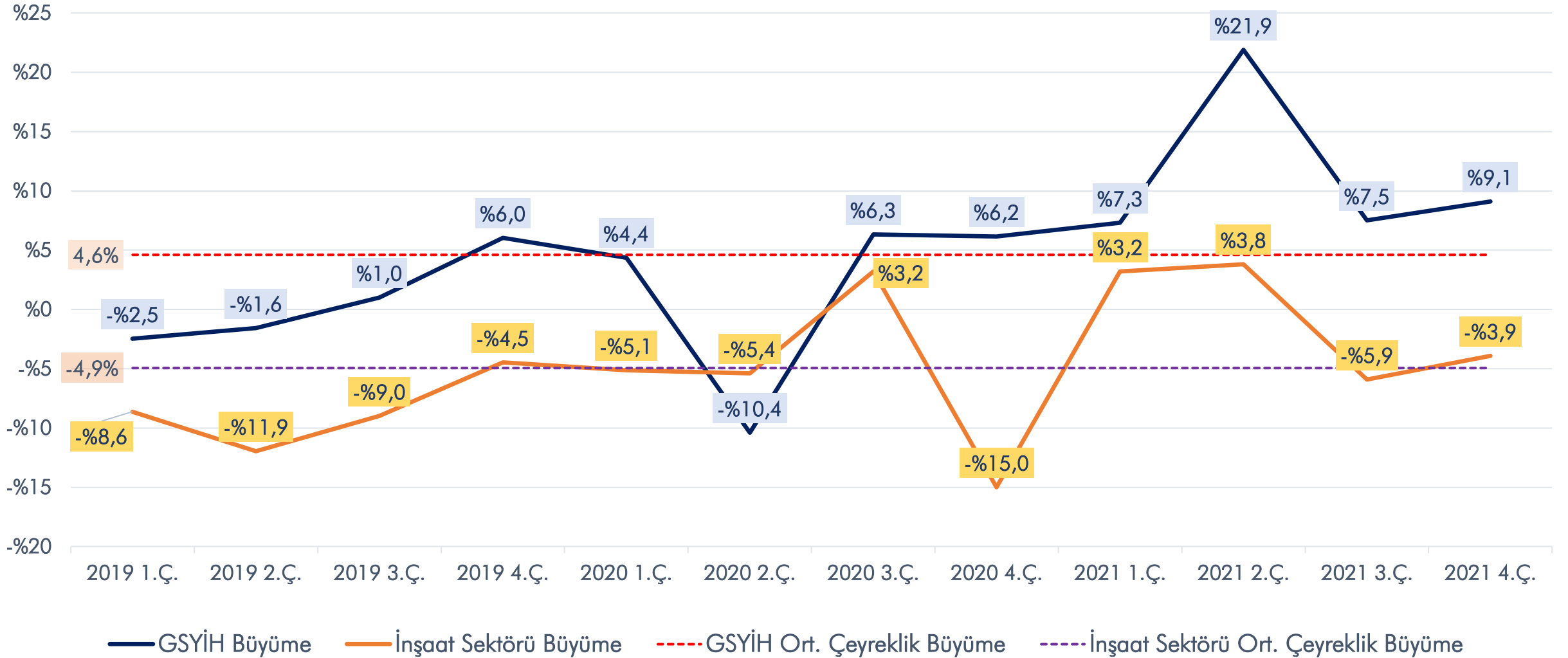
# İNŞAAT SEKTÖRÜ - GSYİH

İnşaat Sektörü ve GSYİH Büyüme Hızları  
(çeyreklik dönem bazında)



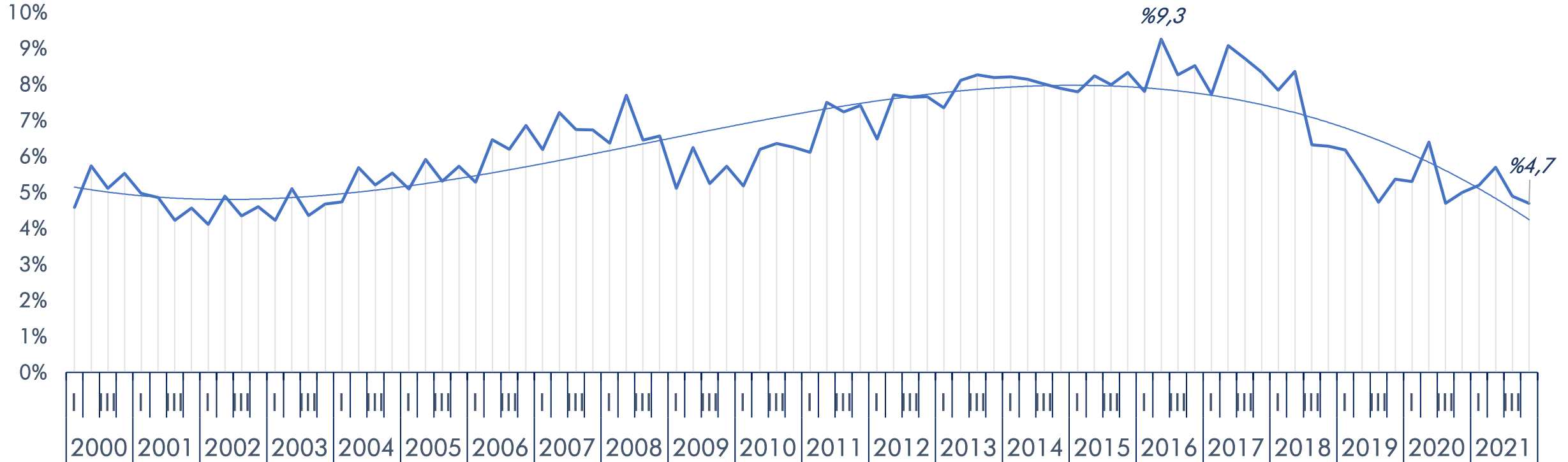
# İNŞAAT SEKTÖRÜ - GSYİH

Türkiye GSYİH ve İnşaat Sektörü Büyüme Oranları



# İNŞAAT SEKTÖRÜ - GSYİH

İnşaat Sektörünün GSYİH İçindeki Payı  
(çeyreklik dönem bazında)

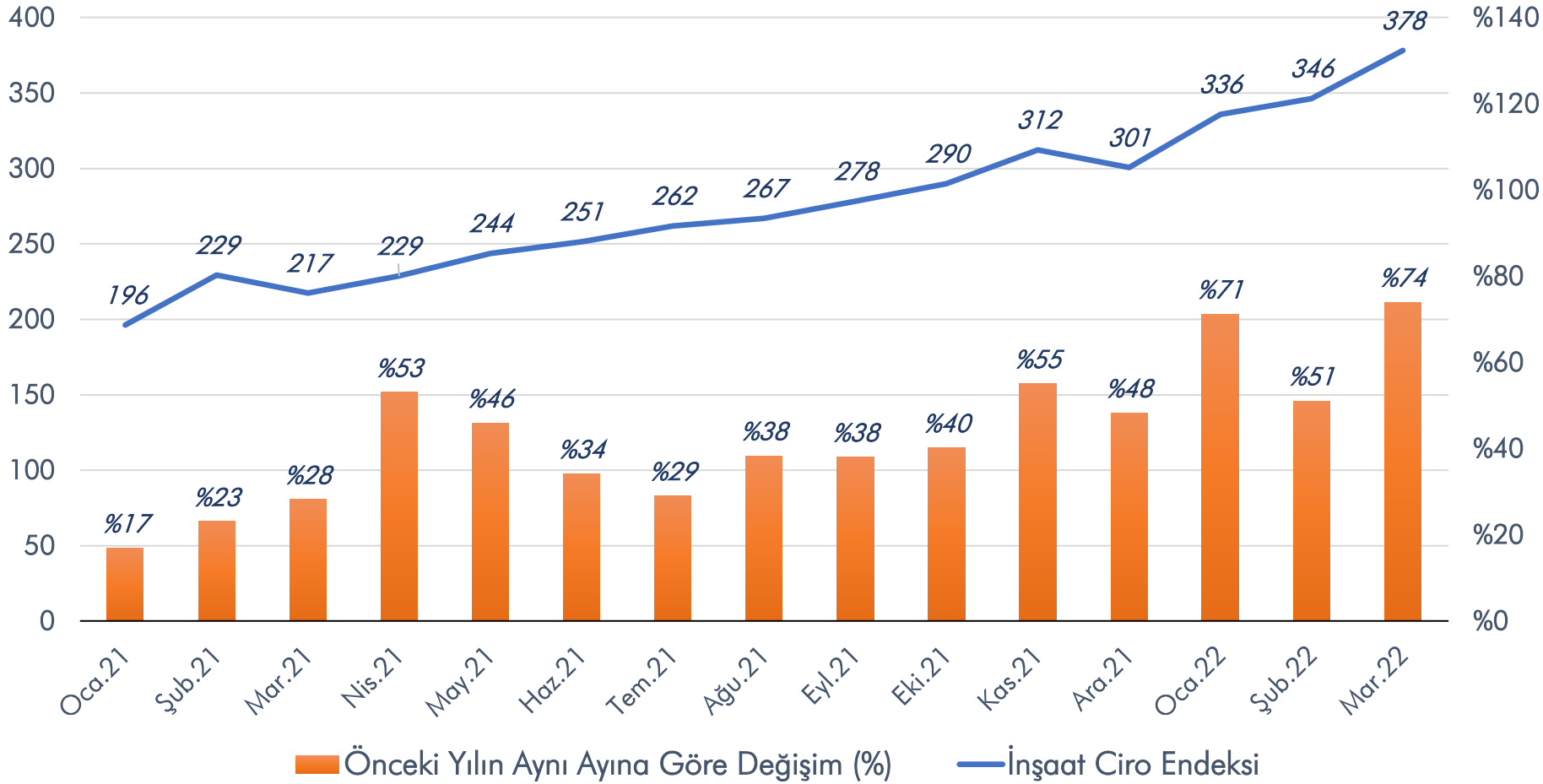


2009 yılından 2017 yılına kadar inşaat sektörünün GSYİH içindeki payı istikrarlı bir şekilde artmış ve çeyreklik dönemde %9,3 seviyesini görmüştür. 2017 yılından 2019 yılına kadar ise düşüşe geçmiştir. 2021 yılı 4. çeyrek verilerine göre sektörün payı %4,7'dir.



# İNŞAAT CİRO ENDEKSİ

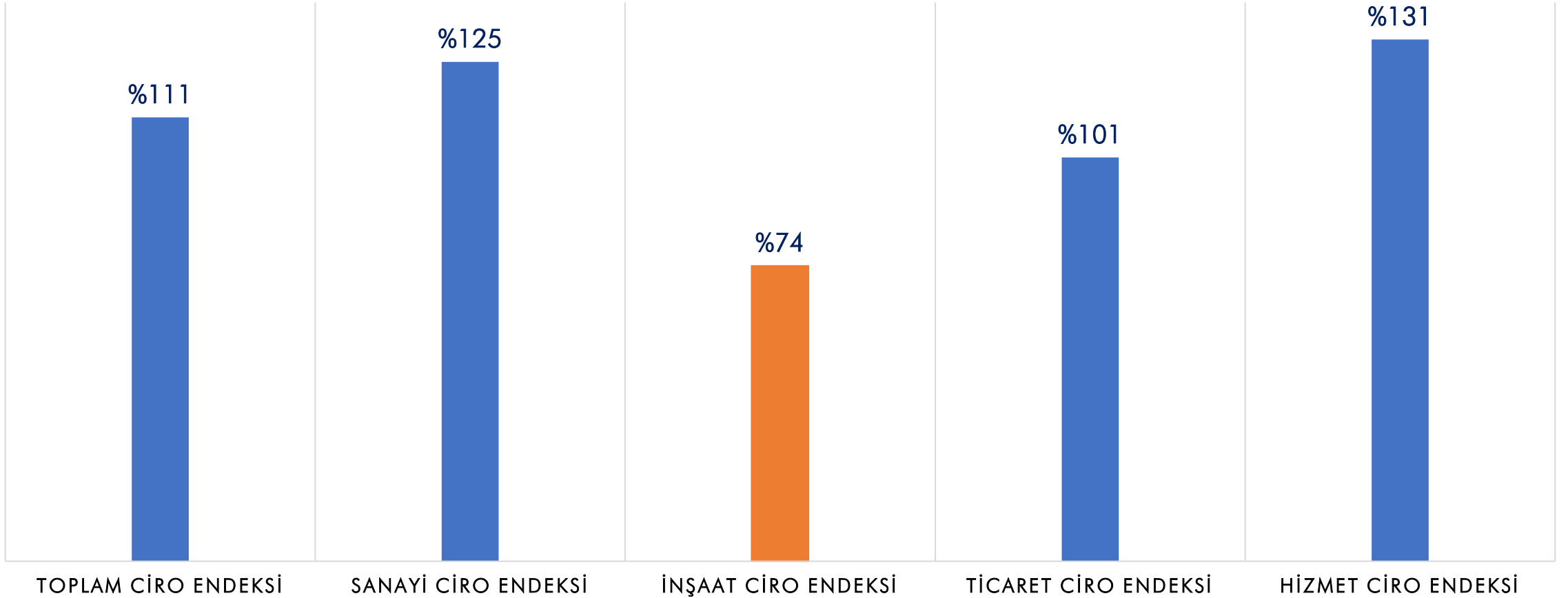
Mevsim ve Takvim  
Etkilerinden Arındırılmış İnşaat Ciro Endeksi  
2015 = 100



**İnşaat Ciro Endeksi**  
2022 mart ayında bir önceki yılın aynı ayına göre **%74↑**, bir önceki aya göre **%9,1↑** artış göstermiştir.

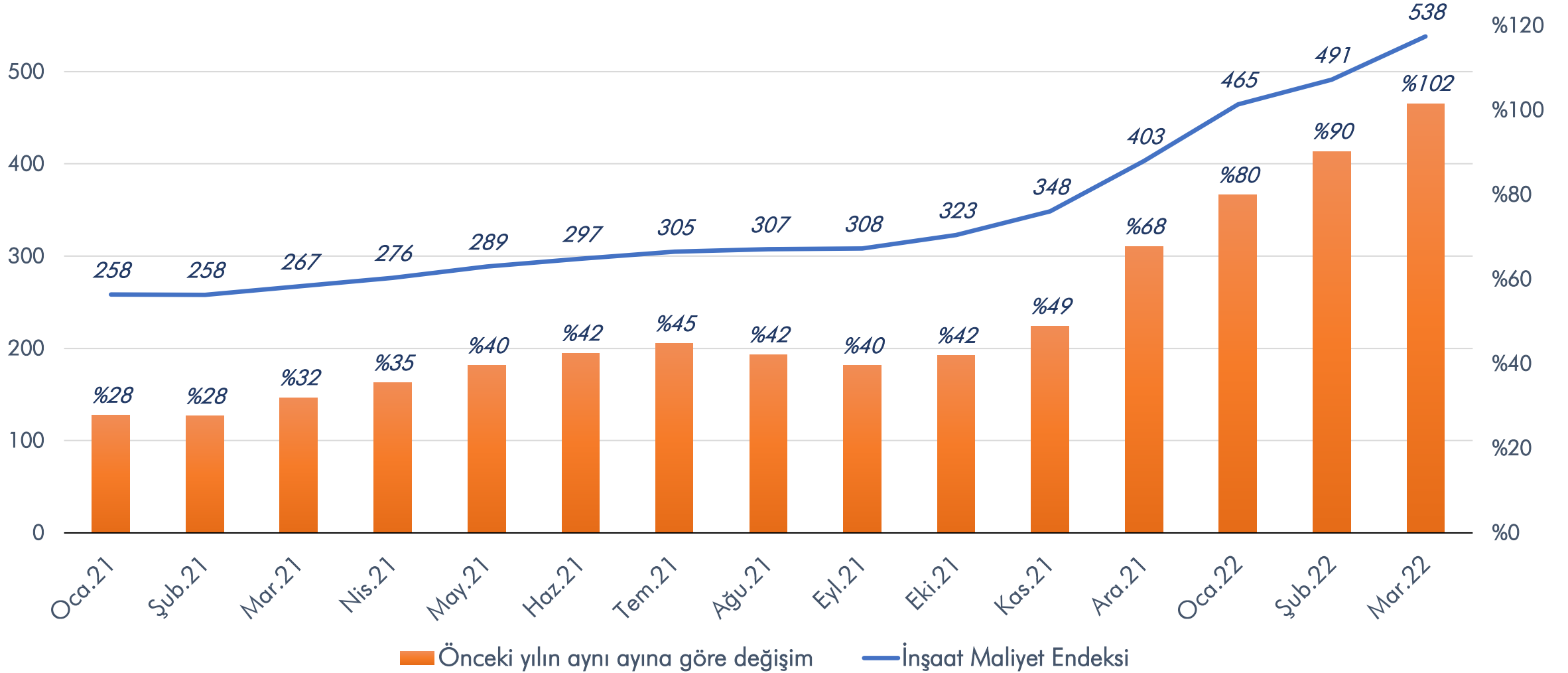
# CİRO ENDEKSLERİ DEĞİŞİMİ

Mevsim ve Takvim Etkilerinden Arındırılmış Ciro Endeksi Değişimi  
Mart 2022



# İNŞAAT MALİYET ENDEKSİ

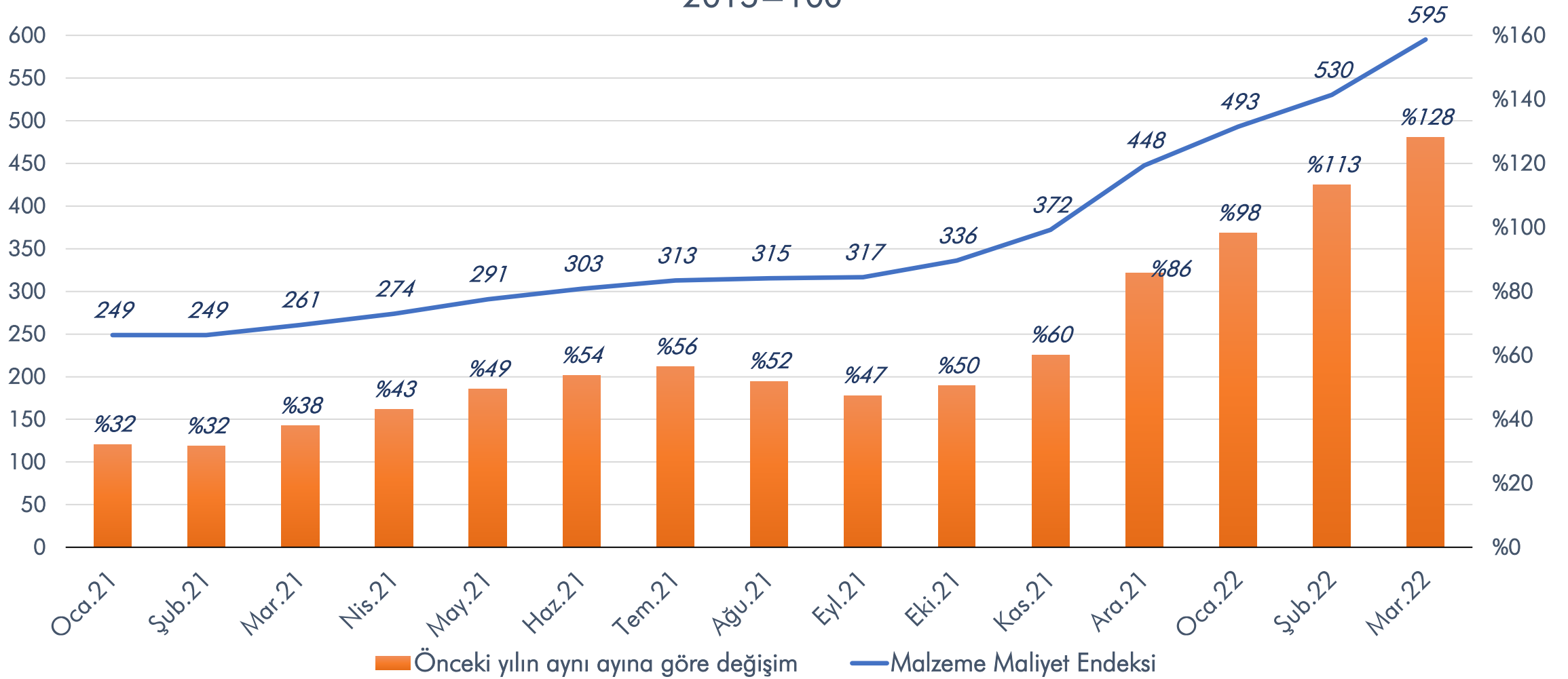
İnşaat Maliyet Endeksi  
2015=100



■ Önceki yılın aynı ayına göre değişim — İnşaat Maliyet Endeksi

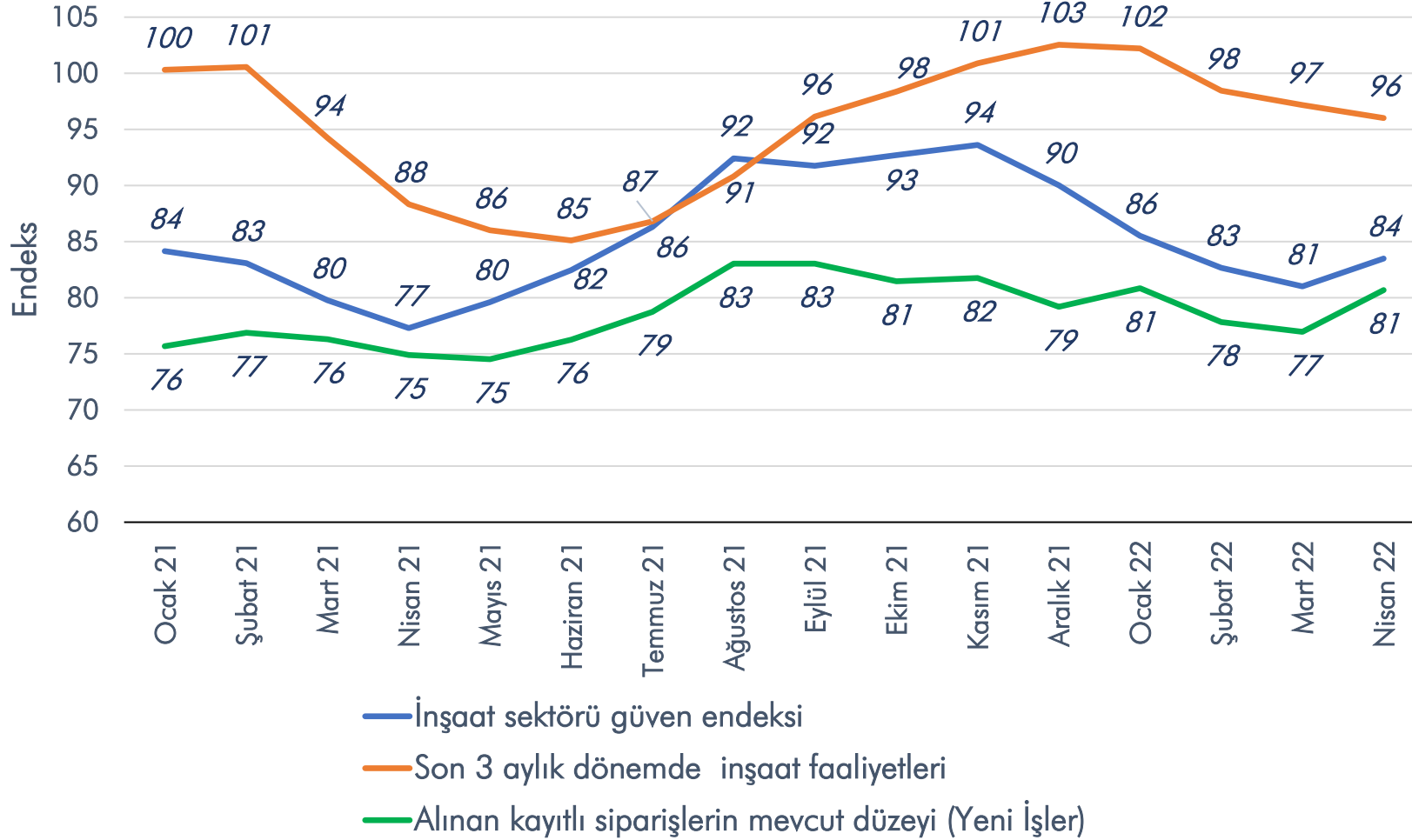
# MALZEME KAYNAKLI İNŞAAT MALİYET ENDEKSİ

Malzeme Kaynaklı İnşaat Maliyet Endeksi  
2015=100



# İNŞAAT SEKTÖRÜ EĞİLİMLERİ

İnşaat Sektörü Eğilimine İlişkin Mevsim Etkilerinden Arındırılmış Soru Bazında Endeksler



**İnşaat Güven Endeksi**  
2022 nisan ayında bir önceki aya göre **%3,1** ↑ artış göstermiştir.

**İnşaat Faaliyetleri**  
2022 nisan ayında bir önceki aya göre **%1,2** ↓ düşüş göstermiştir.

**Yeni Alınan İşler**  
2022 nisan ayında bir önceki aya göre **%4,9** ↑ artış göstermiştir.

# YAPI RUHSATI VE YAPI KULLANMA İZİNİ

## Yapı Ruhsatı ve Yapı Kullanma İzin Belgesi Değişimleri [%] 2019-2021

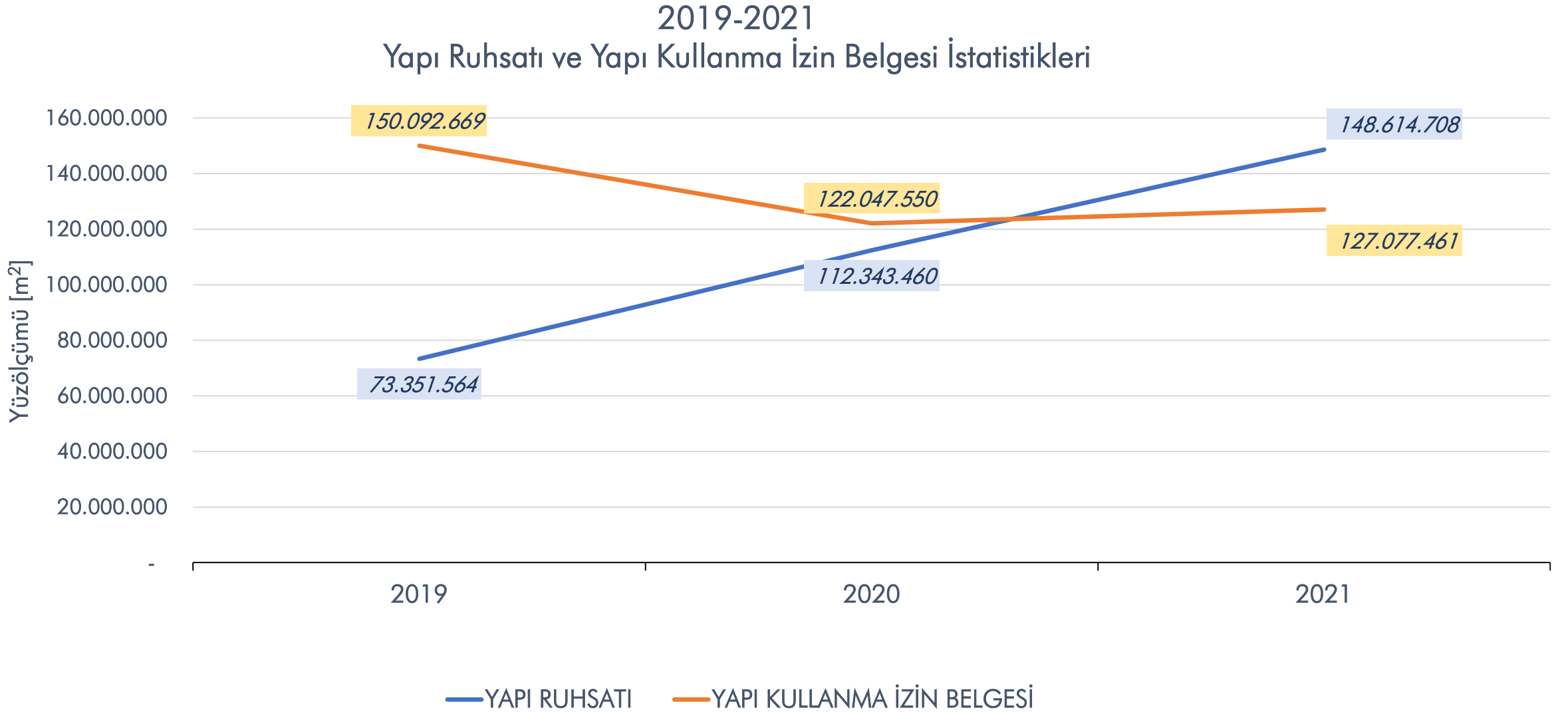
### YAPI RUHSATI

Göstergeler	2021	2020	2019	Önceki Yıl Aynı Döneme Göre Değişim Oranı [%]	
				2021	2020
Bina Sayısı	136.474	96.001	55.717	%42	%72
Yüz ölçümü [m <sup>2</sup> ]	148.614.708	112.343.460	73.351.564	%32	%53
Daire Sayısı	709.936	555.337	319.720	%28	%74

### YAPI KULLANMA İZİN BELGESİ

Göstergeler	2021	2020	2019	Önceki Yıl Aynı Döneme Göre Değişim Oranı [%]	
				2021	2020
Bina Sayısı	91.715	77.712	93.880	%18	-%17
Yüz ölçümü [m <sup>2</sup> ]	127.077.461	122.047.550	150.092.669	%4	-%19
Daire Sayısı	626.505	600.156	738.816	%4	-%19

# YAPI RUHSATI VE YAPI KULLANMA İZİNİ



# KONUT SATIŞLARI

Dönem	İlk El Satış [Oran]	İkinci El Satış [Oran]	Toplam Konut Satışı (adet)	İpotekli Satış Oranı (%)
2020	469.740 [%31]	1.029.576 [%69]	1.499.316	%38
2021	461.523 [%31]	1.030.333 [%69]	1.491.856	%20
2021 (Ocak-Nisan)	109.582 [%31]	249.331 [%69]	358.913	%18
2022 (Ocak-Nisan)	130.858 [%29]	322.263 [%71]	453.121	%22
<i>Oca.21</i>	<i>22.268</i>	<i>48.319</i>	<i>70.587</i>	<i>15,2%</i>
<i>Şub.21</i>	<i>24.737</i>	<i>56.485</i>	<i>81.222</i>	<i>18,1%</i>
<i>Mar.21</i>	<i>33.365</i>	<i>77.876</i>	<i>111.241</i>	<i>19,6%</i>
<i>Nis.21</i>	<i>29.212</i>	<i>66.651</i>	<i>95.863</i>	<i>18,3%</i>
<i>May.21</i>	<i>18.204</i>	<i>40.962</i>	<i>59.166</i>	<i>17,8%</i>
<i>Haz.21</i>	<i>40.092</i>	<i>94.639</i>	<i>134.731</i>	<i>21,4%</i>
<i>Tem.21</i>	<i>32.672</i>	<i>75.113</i>	<i>107.785</i>	<i>19,1%</i>
<i>Ağu.21</i>	<i>42.639</i>	<i>98.761</i>	<i>141.400</i>	<i>19,4%</i>
<i>Eyl.21</i>	<i>43.967</i>	<i>103.176</i>	<i>147.143</i>	<i>20,2%</i>
<i>Eki.21</i>	<i>41.914</i>	<i>95.487</i>	<i>137.401</i>	<i>20,4%</i>
<i>Kas.21</i>	<i>55.706</i>	<i>123.108</i>	<i>178.814</i>	<i>22,0%</i>
<i>Ara.21</i>	<i>76.747</i>	<i>149.756</i>	<i>226.503</i>	<i>20,0%</i>
<i>Oca.22</i>	<i>27.203</i>	<i>61.103</i>	<i>88.306</i>	<i>20,6%</i>
<i>Şub.22</i>	<i>28.897</i>	<i>68.690</i>	<i>97.587</i>	<i>20,4%</i>
<i>Mar.22</i>	<i>38.337</i>	<i>95.833</i>	<i>134.170</i>	<i>22,6%</i>
<b><i>Nis.22</i></b>	<b><i>36.421</i></b>	<b><i>96.637</i></b>	<b><i>133.058</i></b>	<b><i>24,1%</i></b>

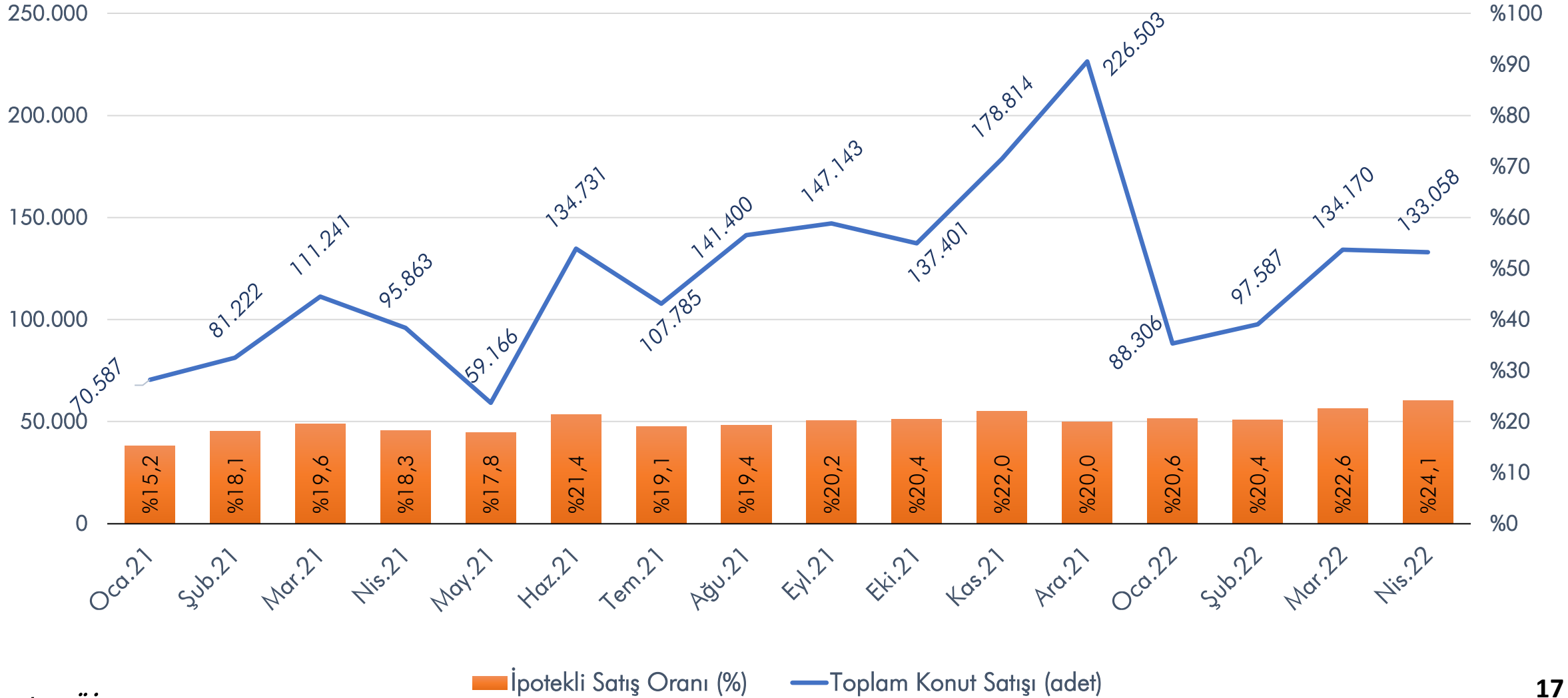
**İlk El Konut Satışı**  
2022 nisan ayında bir önceki yılın aynı ayına göre **%25↑** artış, bir önceki aya göre ise **%5↓** düşüş göstermiştir.

**İkinci El Konut Satışı**  
2022 nisan ayında bir önceki yılın aynı ayına göre **%45↑**, bir önceki aya göre ise **%1↑** artış göstermiştir.



# KONUT SATIŞLARI

## Konut Satışları

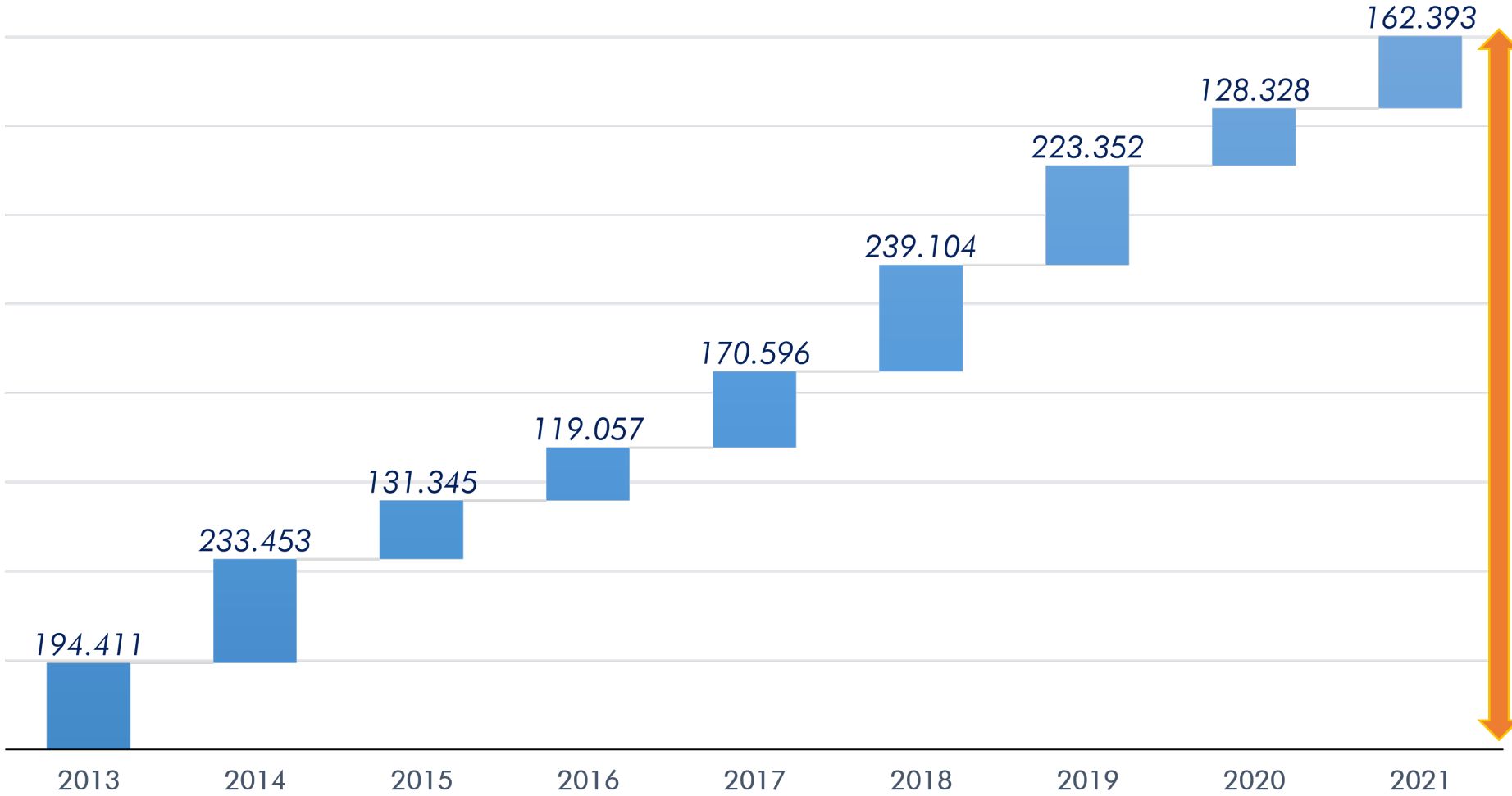


# BÖLGESEL İLK EL KONUT SATIŞLARI

Bölge	Nisan 2022	Nisan 2021	Değişim (%)
Akdeniz Bölgesi	5.851	3.965	%32
Doğu Anadolu Bölgesi	1.617	1.310	%19
Ege Bölgesi	5.376	3.981	%26
Güneydoğu Anadolu Böl.	3.053	2.710	%11
İç Anadolu Bölgesi	5.049	4.525	%10
Karadeniz Bölgesi	3.158	2.733	%13
Marmara Bölgesi	12.317	9.988	%19
<i>Türkiye</i>	<i>36.421</i>	<i>29.212</i>	<i>%20</i>

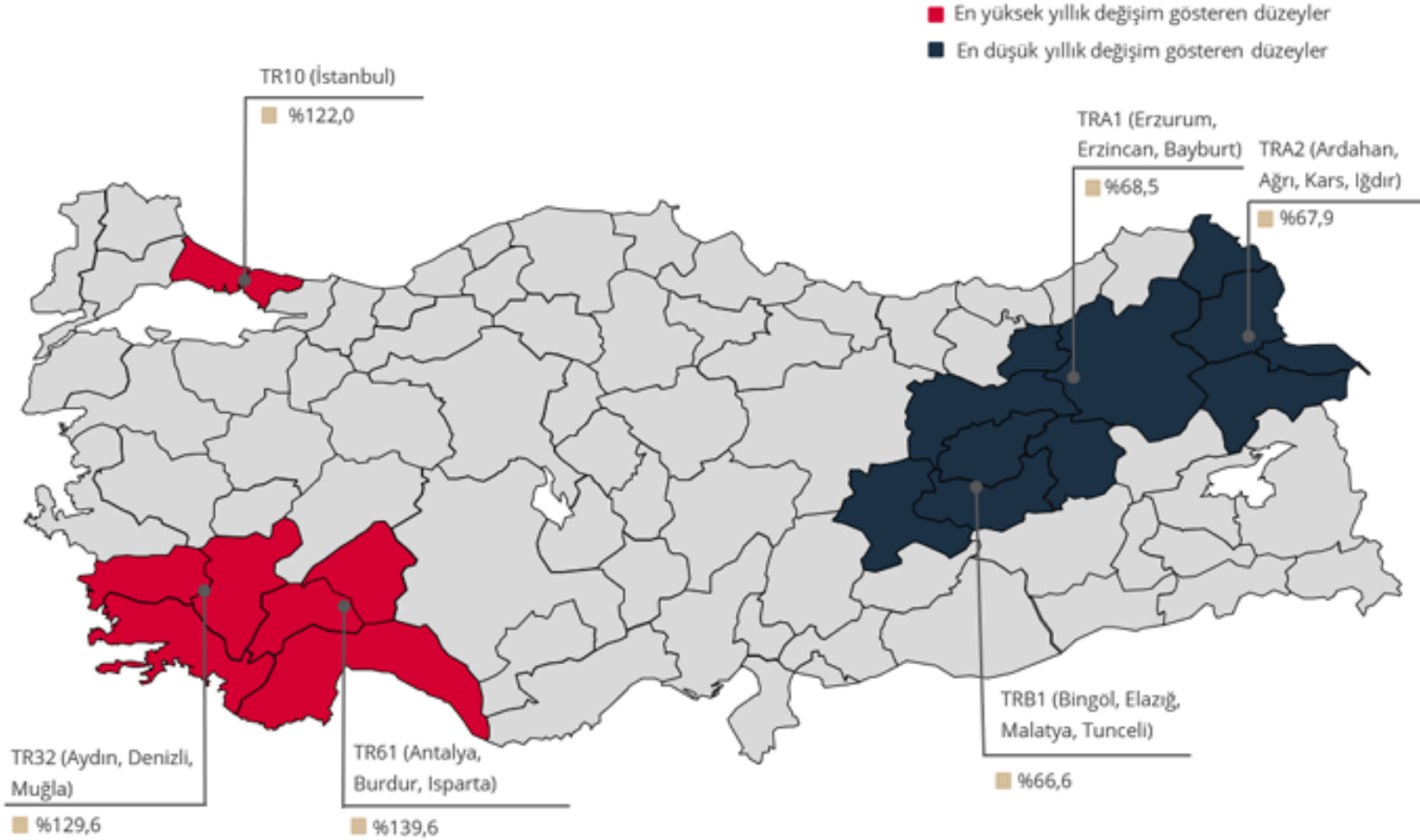
# KONUT STOKU

Konut Stoku



2013-2021 ARASI  
KONUT STOKU  
1,6 milyon

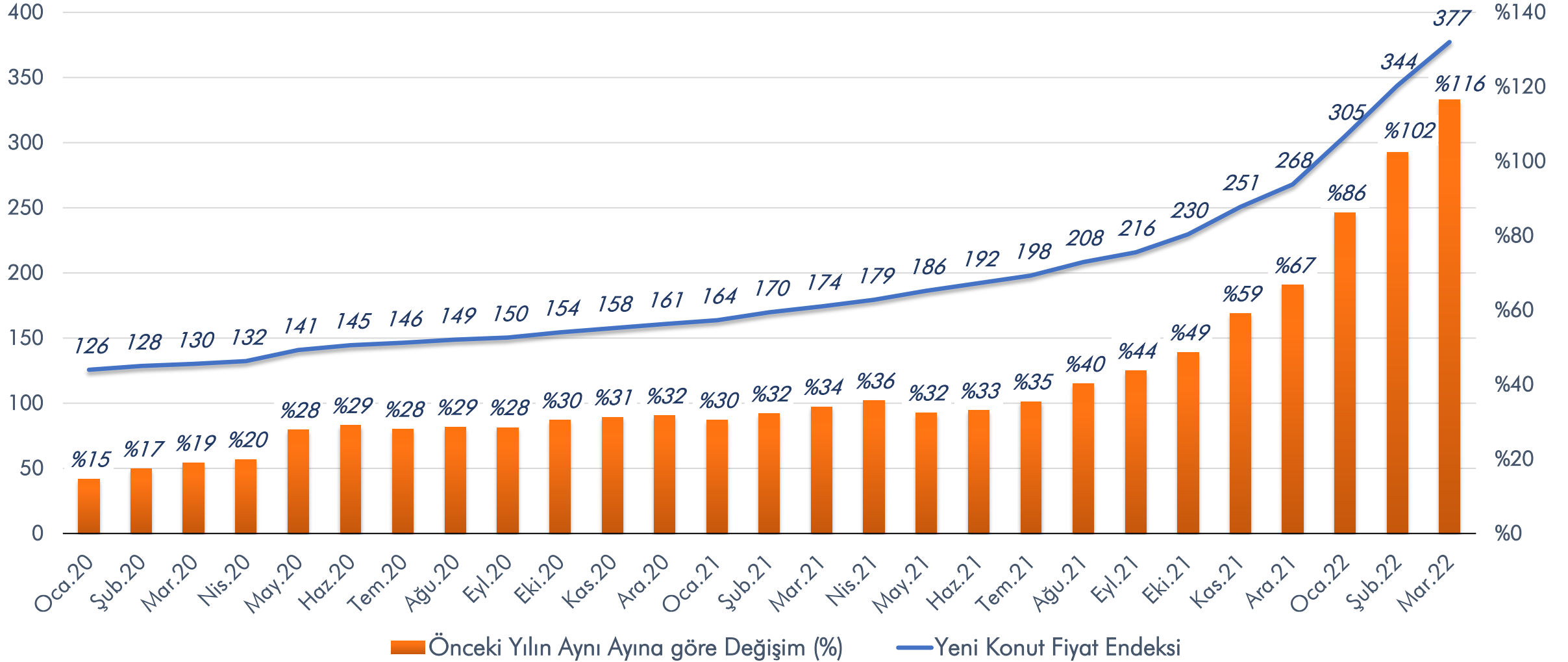
# KONUT FİYAT ENDEKSİ



Konut Fiyat Endeksi  
2022 yılı mart ayında bir önceki aya göre %9,3 $\uparrow$ , bir önceki yılın aynı ayına göre nominal olarak %110 $\uparrow$ , reel olarak ise %29,7 $\uparrow$  oranında artmıştır.

# YENİ KONUTLAR FİYAT ENDEKSİ

Yeni Konutlar Fiyat Endeksi



■ Önceki Yılın Aynı Ayına göre Değişim (%) — Yeni Konut Fiyat Endeksi

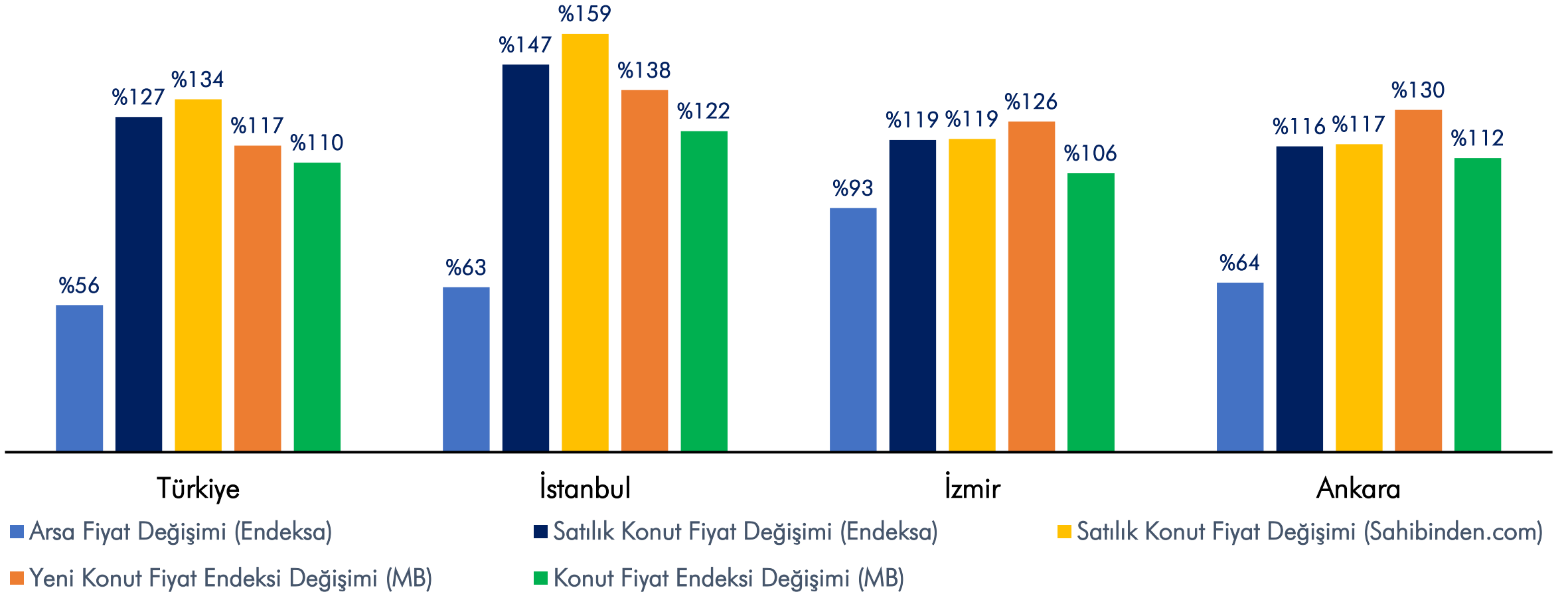
# KONUT FİYAT ENDEKSİ

MART 2022

	Konut Fiyat Endeksi (Yıllık Değişim)	Yeni Konutlar Fiyat Endeksi (Yıllık Değişim)	Yeni Olmayan Konutlar Fiyat Endeksi (Yıllık Değişim)	Birim Fiyat (TL/m <sup>2</sup> )
TÜRKİYE	347,5 (%110,0)	377,1 (%116,5)	342,9 (%109,2)	9.502,1 ₺
İSTANBUL	317,9 (%122,0)	358,9 (%137,5)	318,5 (%123,7)	15.341,9 ₺
ANKARA	333,5 (%111,7)	411,3 (%130,0)	326,9 (%110,8)	6.830,7 ₺
İZMİR	364,0 (%105,9)	400,5 (%125,6)	358,6 (%102,1)	11.048,6 ₺

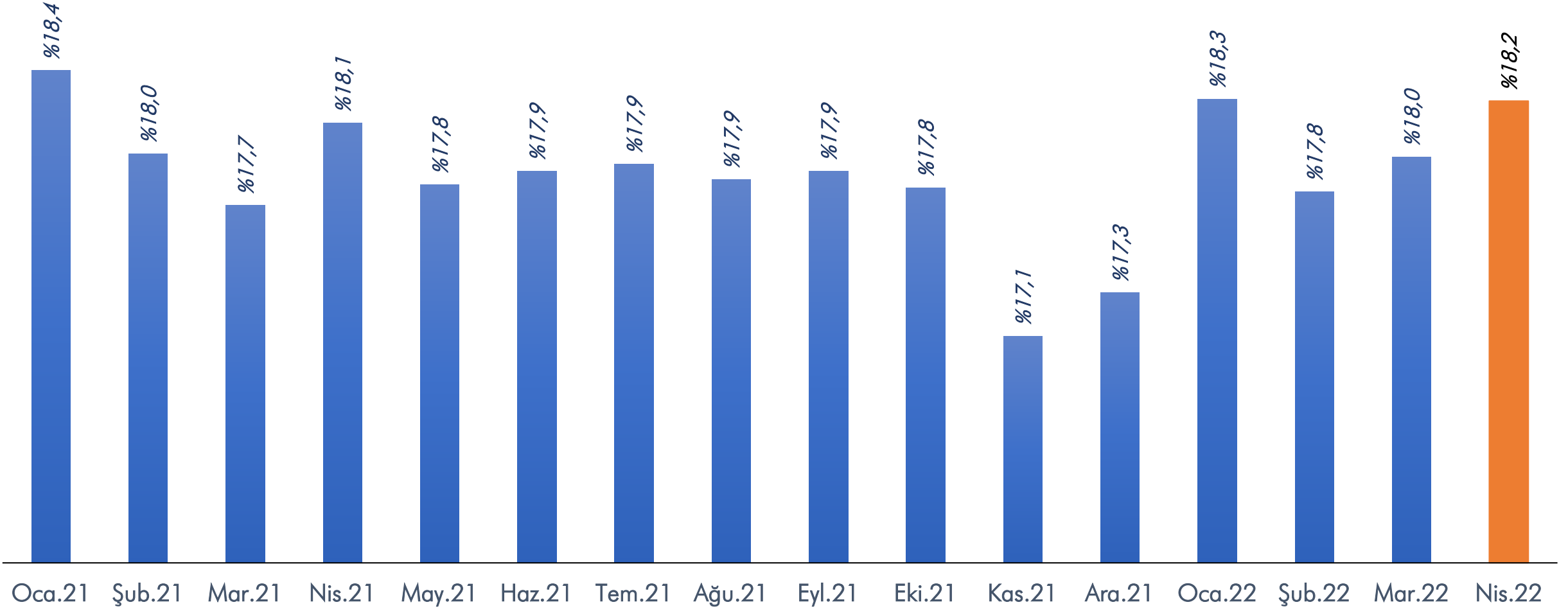
# ARSA VE KONUT FİYAT DEĞİŞİMLERİ

Yıllık Konut İmarlı Arsa ve Konut Satışı Birim Fiyat Değişimi  
Mart 2022



# KONUT KREDİ FAİZİ

Konut Kredi Faizi





# ÖZET 1

Hazır Beton İmalat Endeksi mart ayında önceki yılın aynı ayına göre %10 düşüş gösterdi.

Çimento İmalat Endeksi mart ayında önceki yılın aynı ayına göre %9 düşüş gösterdi.

Nisan ayında ÜFE yıllık bazda %122 artış gösterdi.

İnşaat Ciro Endeksi mart ayında bir önceki yılın aynı ayına göre %74 artış gösterdi.

Malzeme Kaynaklı İnşaat Maliyet Endeksi mart ayında bir önceki yılın aynı ayına göre %128 artış gösterdi.

İnşaat Güven Endeksi nisan ayında bir önceki aya göre %3,1 artış gösterdi.

Son 3 aylık İnşaat Faaliyetleri Endeksi nisan ayında bir önceki aya göre %1,2 düşüş gösterdi.

2021 yılında Yapı Ruhsatı yüz ölçümü bazında yıllık %32 artış gösterdi.

2021 yılında Yapı Kullanma İzni yüz ölçümü bazında yıllık %4 artış gösterdi.

## ÖZET 2

### İlk El Konut Satışı

nisan ayında bir önceki yılın aynı ayına göre %25 artış, bir önceki aya göre ise %5 düşüş gösterdi.

Ocak-Nisan döneminde İlk El Konut Satışı önceki yılın aynı dönemine göre %19 arttı. Toplam konut satışı ise %26 artış gösterdi.

İlk El Konut Satışı nisan ayında en fazla Akdeniz Bölgesinde artış gösterdi.

Nisan ayında İpotekli Konut Satış oranı %24,1'dir.

İkinci El Konut Satışı nisan ayında bir önceki yılın aynı ayına göre %45, bir önceki aya göre ise %1 artış gösterdi.

Konut Stoku 2021 yılında 162.393 arttı. 2013 yılından günümüze kadar Konut Stoku 1,6 milyon adete ulaştı.

Yeni Konutlar Fiyat Endeksi mart ayında bir önceki yılın aynı ayına göre nominal olarak %116 artış gösterdi.

Konut Fiyat Endeksi mart ayında bir önceki aya göre %9,3 artış gösterdi.

Konut Kredi Faizi nisan ayında %18,2 seviyesinde gerçekleşmiştir.

HAZIR • TÜRKİYE •  
BETON BİRLİĞİ

