

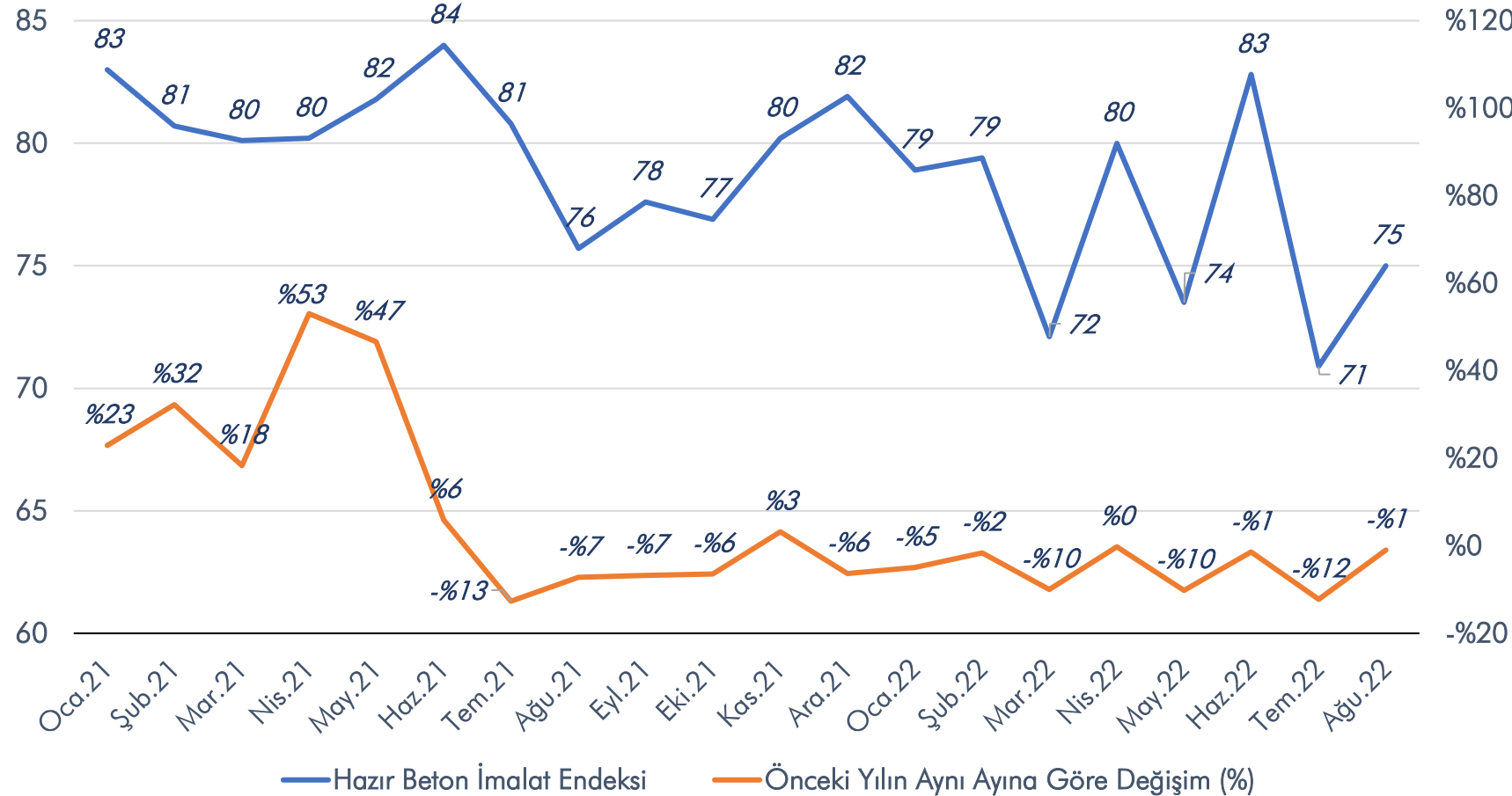


İNŞAAT SEKTÖRÜ AYLIK DEĞERLENDİRME RAPORU

EKİM 2022

HAZIR BETON İMALAT ENDEKSİ

Mevsim ve Takvim Etkisinden Arındırılmış Hazır Beton İmalat Endeksi
[2015=100]

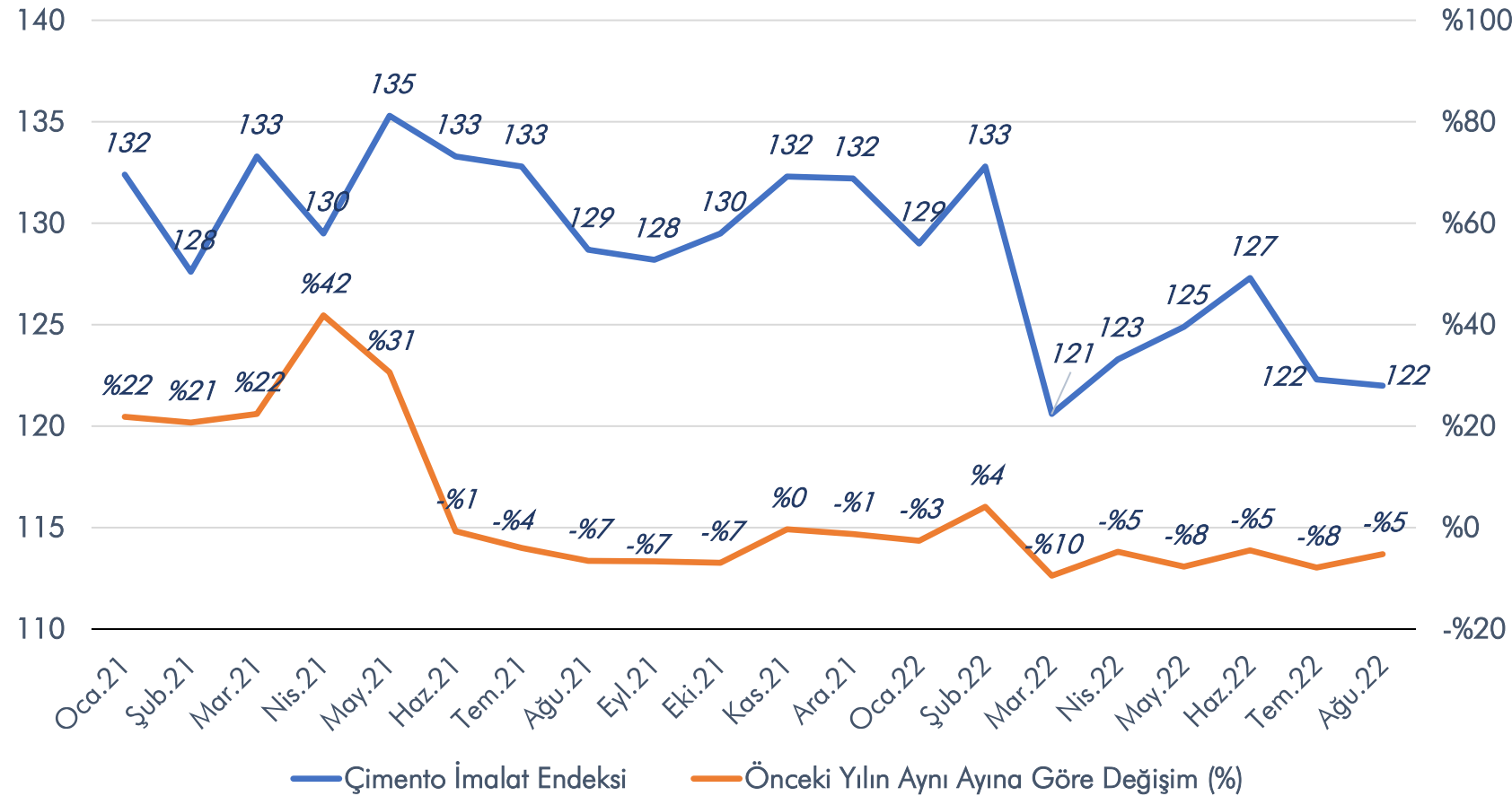


Hazır Beton İmalat Endeksi
2022 ağustos ayında bir önceki yılın aynı ayına göre %1↓ düşüş, bir önceki aya göre %5,8↑ artış göstermiştir.

Hazır Beton İmalat Endeksi
2022 ocak-ağustos döneminde bir önceki yılın aynı dönemine göre %5,2↓ düşüş göstermiştir.

ÇİMENTO İMALAT ENDEKSİ

Mevsim ve Takvim Etkisinden Arındırılmış Çimento İmalat Endeksi
[2015=100]

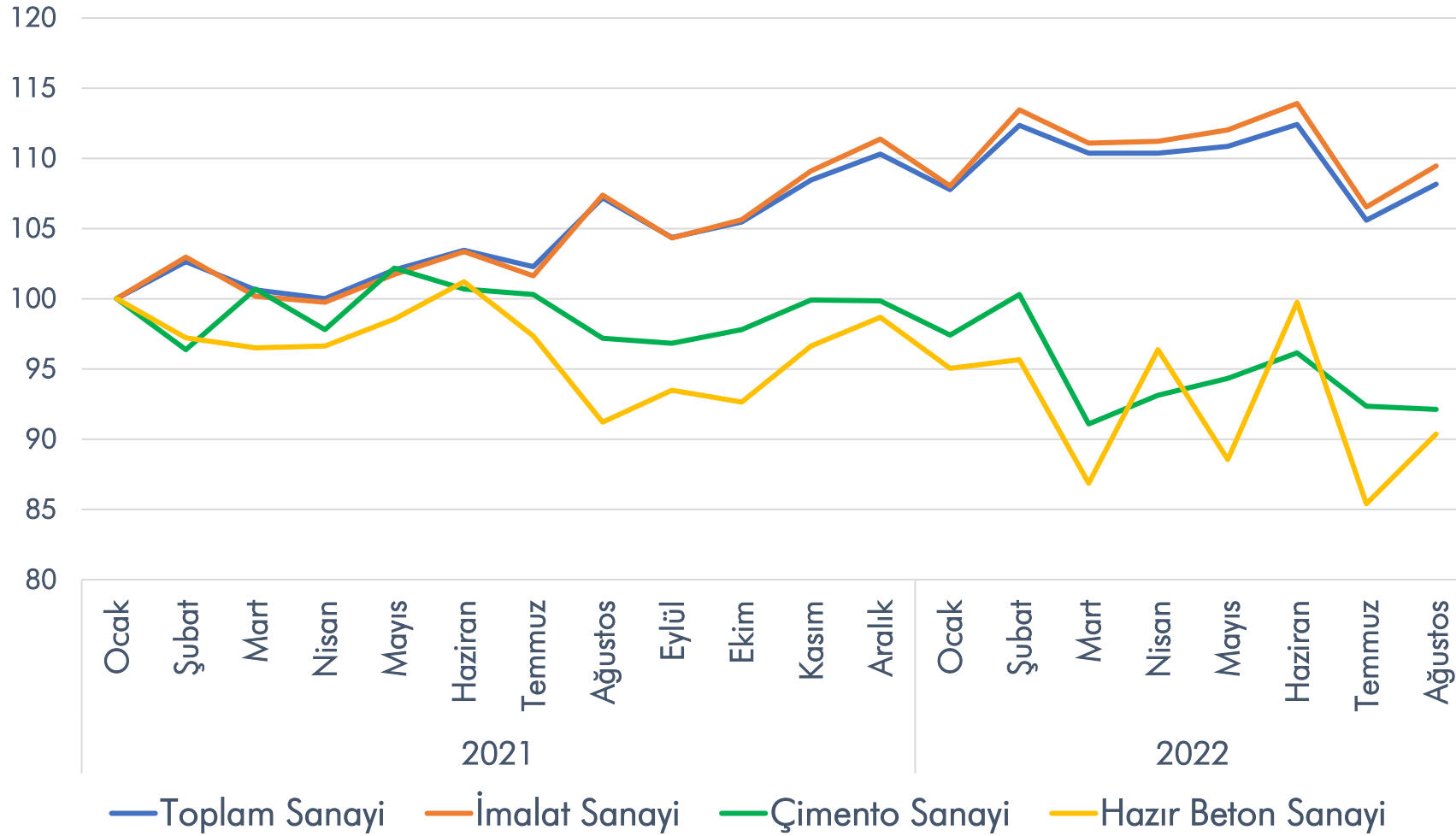


Çimento İmalat Endeksi
2022 ağustos ayında bir önceki yılın aynı ayına göre %5,2↓, bir önceki aya göre %0,2↓ düşüş göstermiştir.

Çimento İmalat Endeksi
2022 ocak-ağustos döneminde bir önceki yılın aynı dönemine göre %4,8↓ düşüş göstermiştir.

SANAYİ ENDEKSLERİ DEĞİŞİMİ

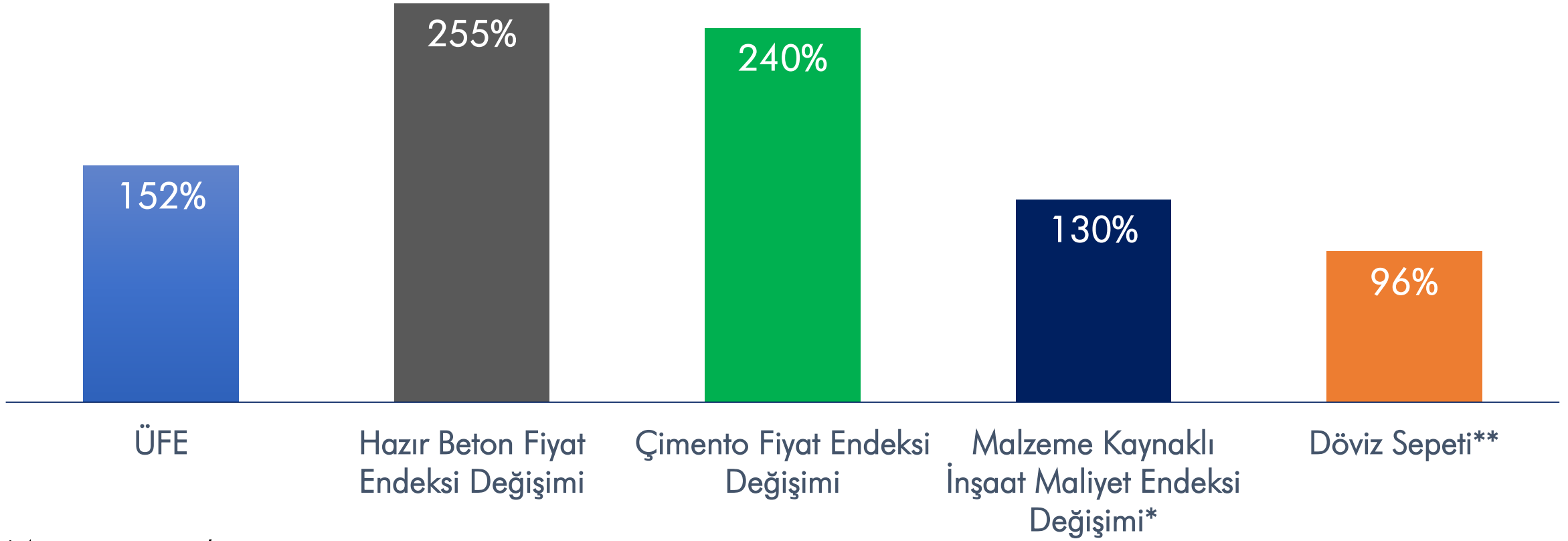
Mevsim ve Takvim Etkilerinden Arındırılmış Sanayi Endeksleri Değişimi
Ağustos 2022



Ağustos ayında bir önceki yılın aynı ayına göre Toplam Sanayi Endeksi %1 ↑, İmalat Sanayi Endeksi %2 ↑ artış; Çimento İmalat Endeksi %5 ↓, Hazır Beton İmalat Endeksi ise %1 ↓ düşüş göstermiştir.

ÜRETİCİ FİYAT ENDEKSİ VE DÖVİZ SEPETİ DEĞİŞİMİ

Üretici Enflasyon Verileri, Maliyet Endeksi ve Döviz Sepeti Yıllık Değişimi
Eylül 2022



* Ağustos ayı verisidir.

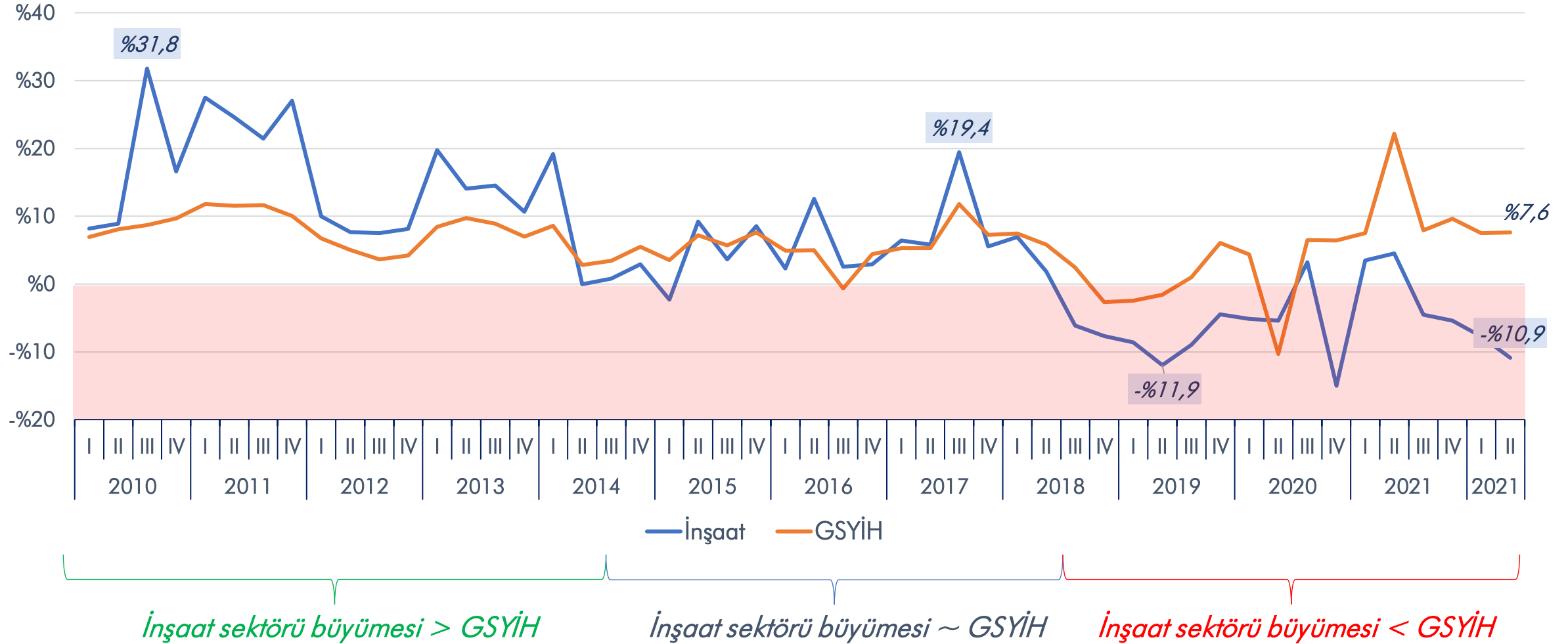
** %50 USD + %50 EURO

HAZIR BETON VE ÇİMENTO FİYAT ENDEKSİ DEĞİŞİMİ

Dönem	Çimento Fiyat Endeksi Değişimi	Hazır Beton Fiyat Endeksi Değişimi	ÜFE Değişimi
2017-2018	%24	%32	%34
2018-2019	%3	%10	%7
2019-2020	%23	%11	%25
2020-2021	%72	%71	%80
Son 5 Yıllık Değişim 2017 Eylül – 2022 Eylül	%676	%725	%520

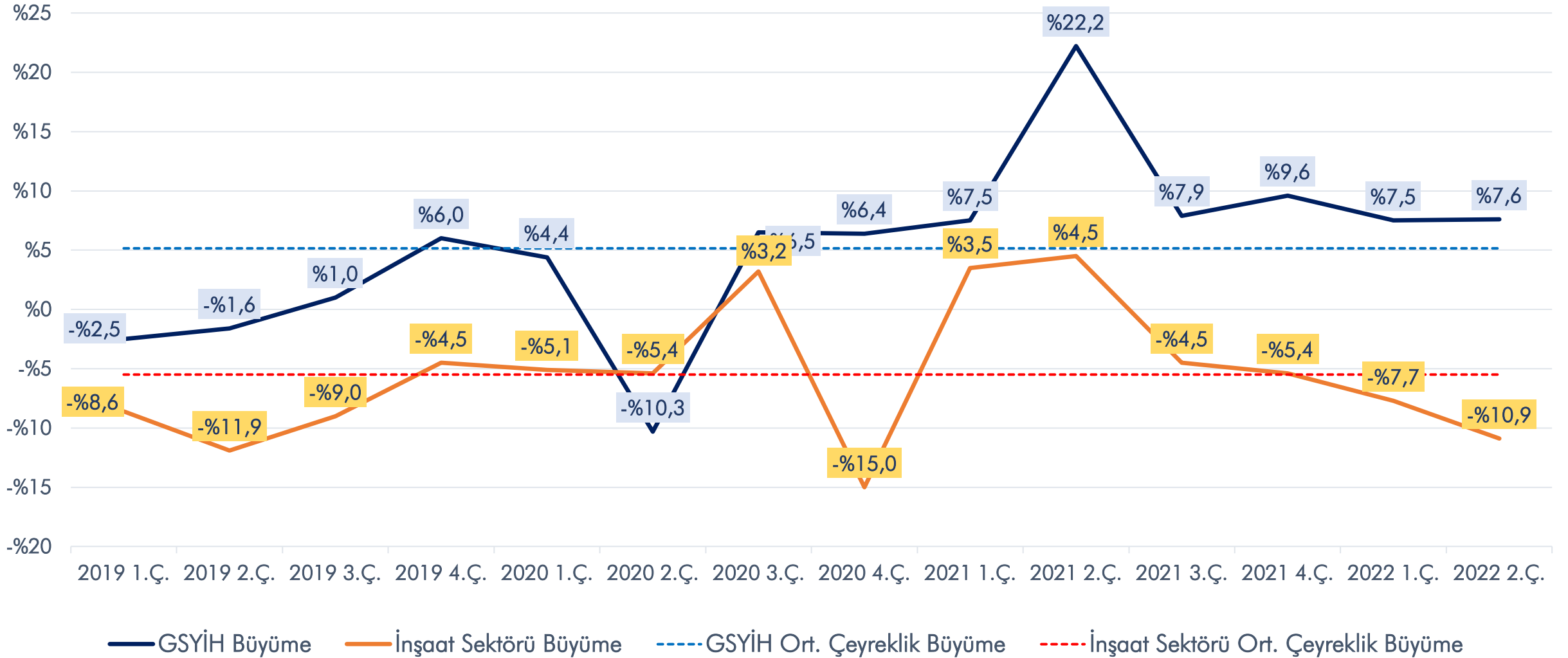
İNŞAAT SEKTÖRÜ - GSYİH

İnşaat Sektörü ve GSYİH Büyüme Hızları
(çeyreklik dönem bazında)



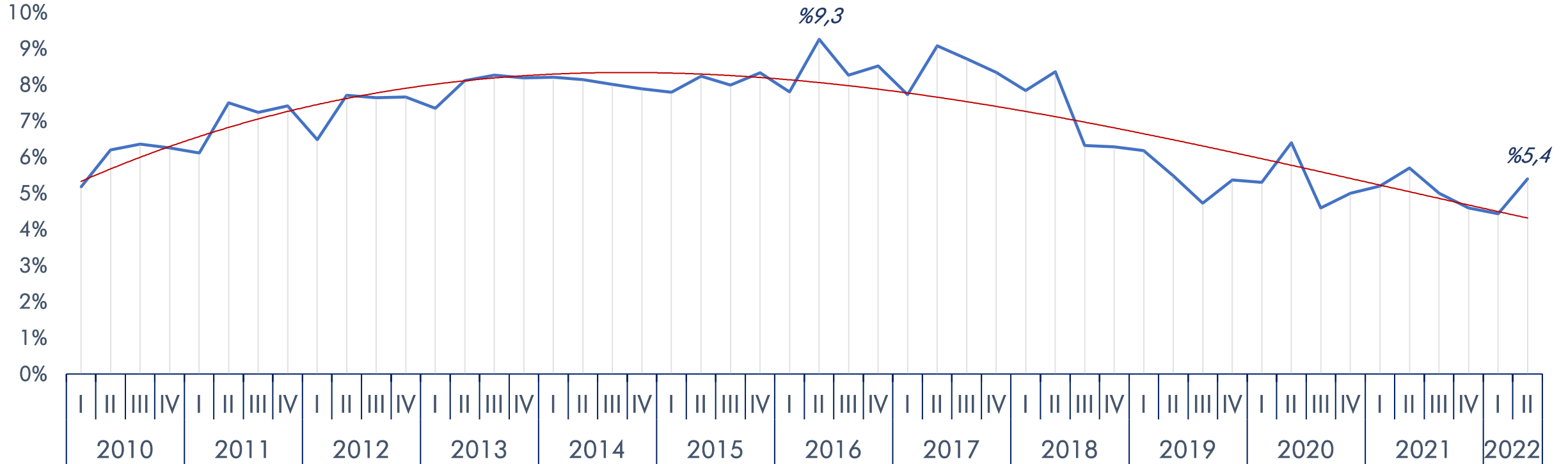
İNŞAAT SEKTÖRÜ - GSYİH

Türkiye GSYİH ve İnşaat Sektörü Büyüme Oranları



İNŞAAT SEKTÖRÜ - GSYİH

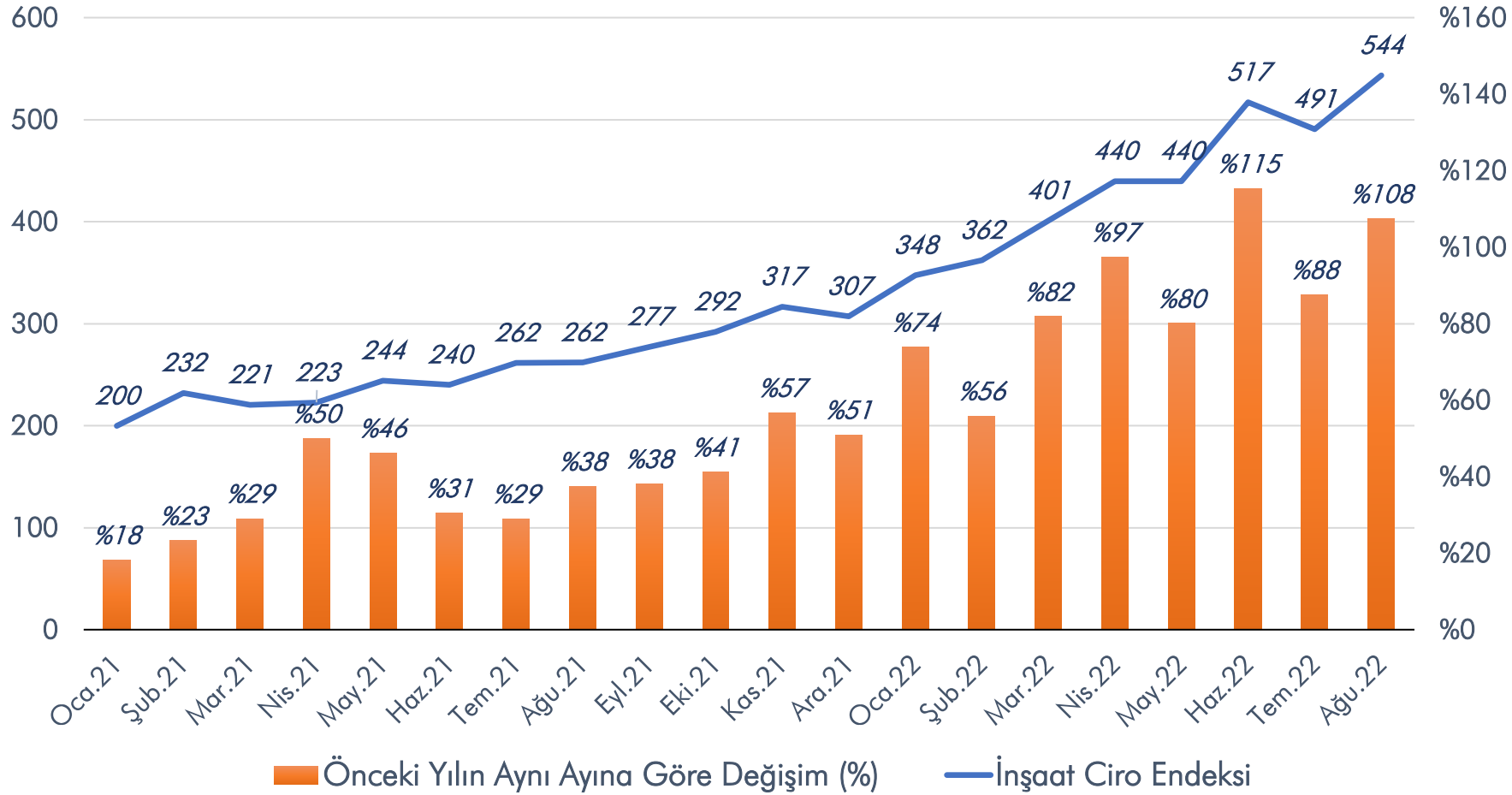
İnşaat Sektörünün GSYİH İçindeki Payı
(çeyreklik dönem bazında)



2010 yılından 2017 yılına kadar inşaat sektörünün GSYİH içindeki payı istikrarlı bir şekilde artmış ve çeyreklik dönem bazında en yüksek %9,3 seviyesini görmüştür. 2017 yılından 2019 yılına kadar ise düşüşe geçmiştir. 2022 yılı ikinci çeyrek verilerine göre sektörün payı %5,4'tür.

İNŞAAT CİRO ENDEKSİ

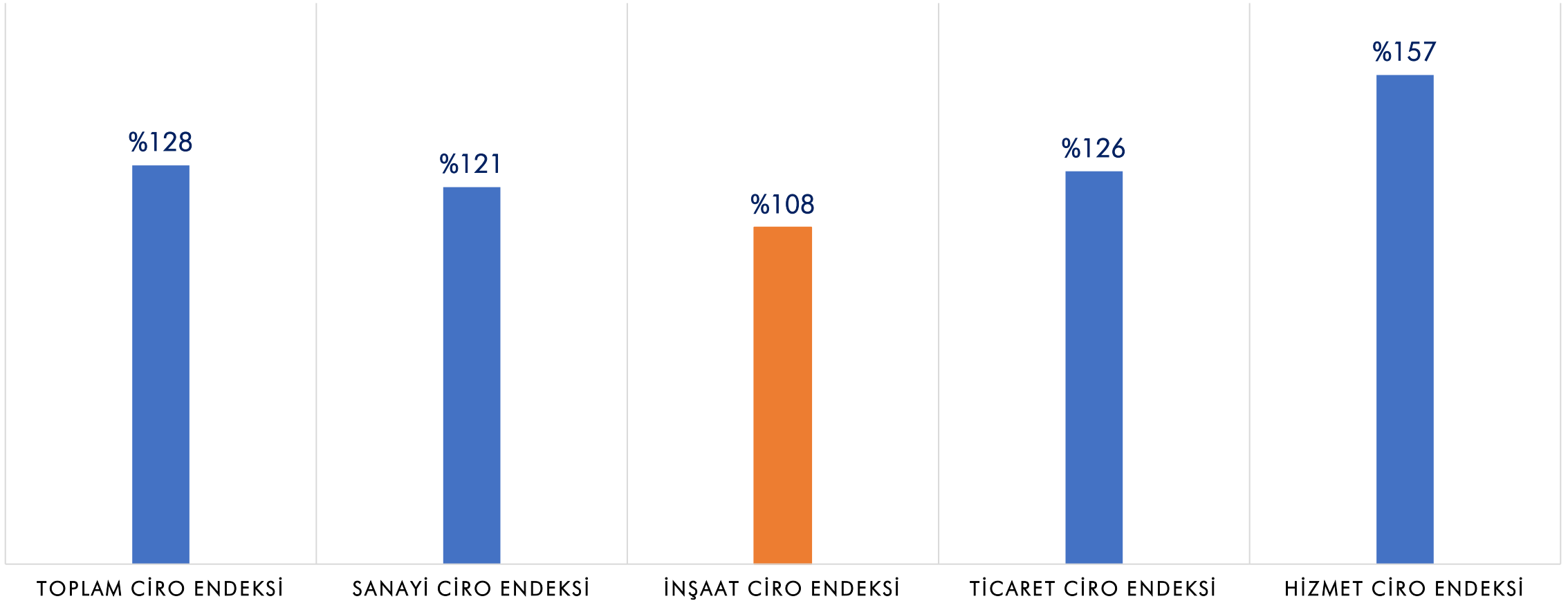
Mevsim ve Takvim
Etkilerinden Arındırılmış İnşaat Ciro Endeksi
2015 = 100



İnşaat Ciro Endeksi
2022 ağustos ayında bir önceki yılın aynı ayına göre **%107,5**↑, bir önceki aya göre **%10,7**↑ artış göstermiştir.

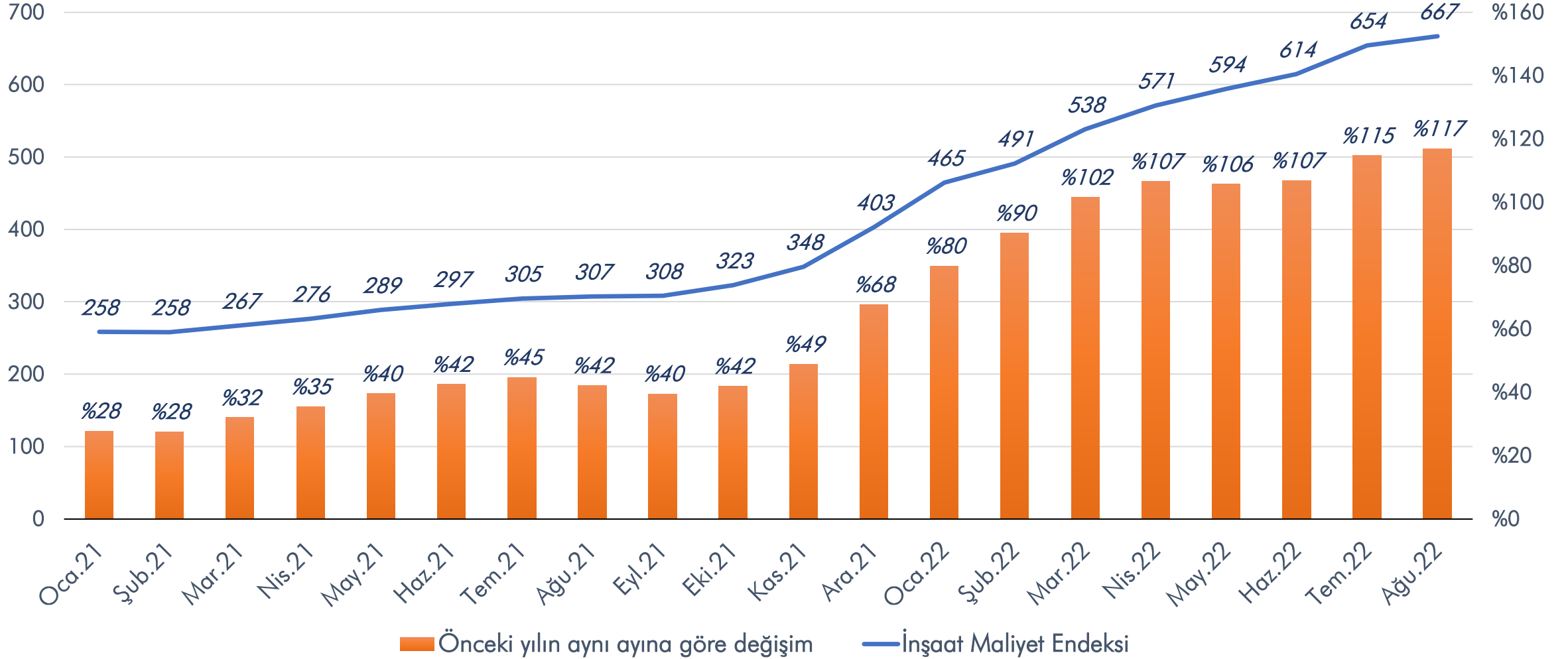
CİRO ENDEKSLERİ DEĞİŞİMİ

Mevsim ve Takvim Etkilerinden Arındırılmış Ciro Endeksi Değişimi
Ağustos 2022



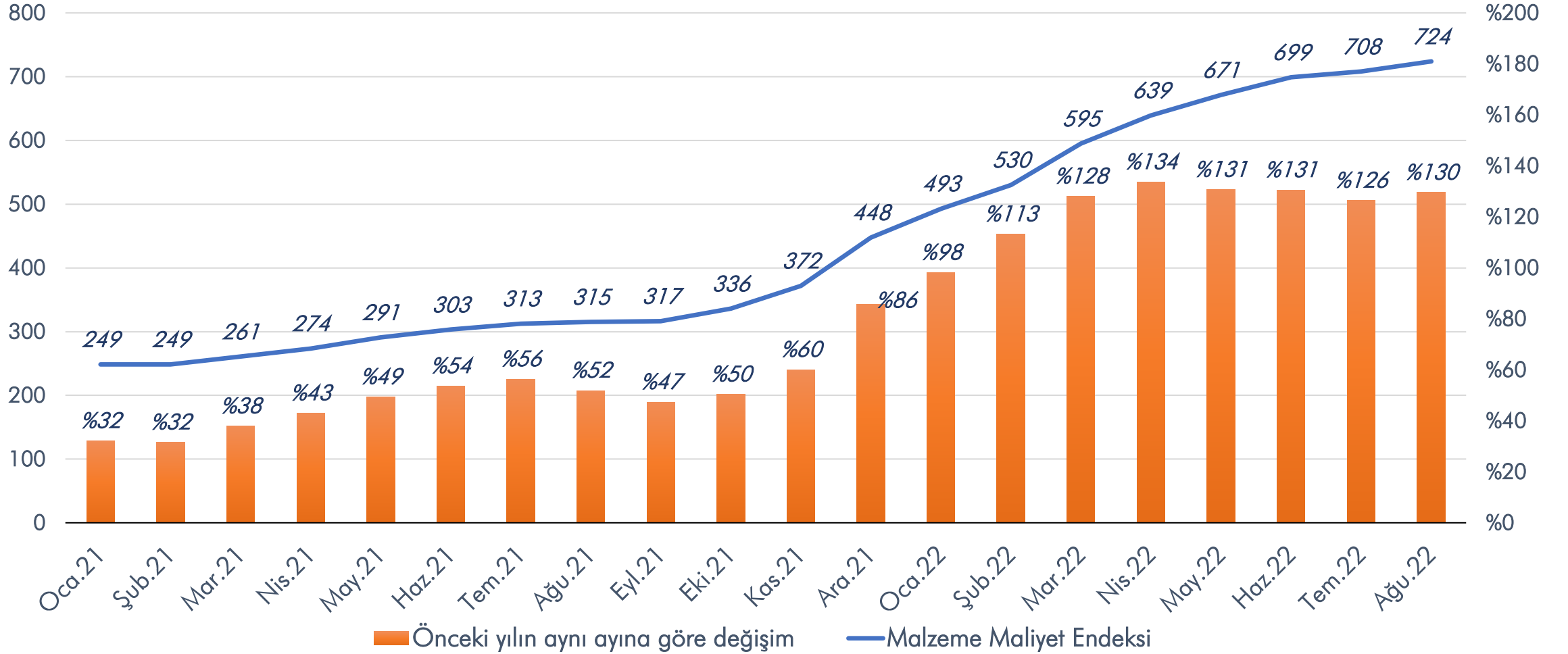
İNŞAAT MALİYET ENDEKSİ

İnşaat Maliyet Endeksi
2015=100



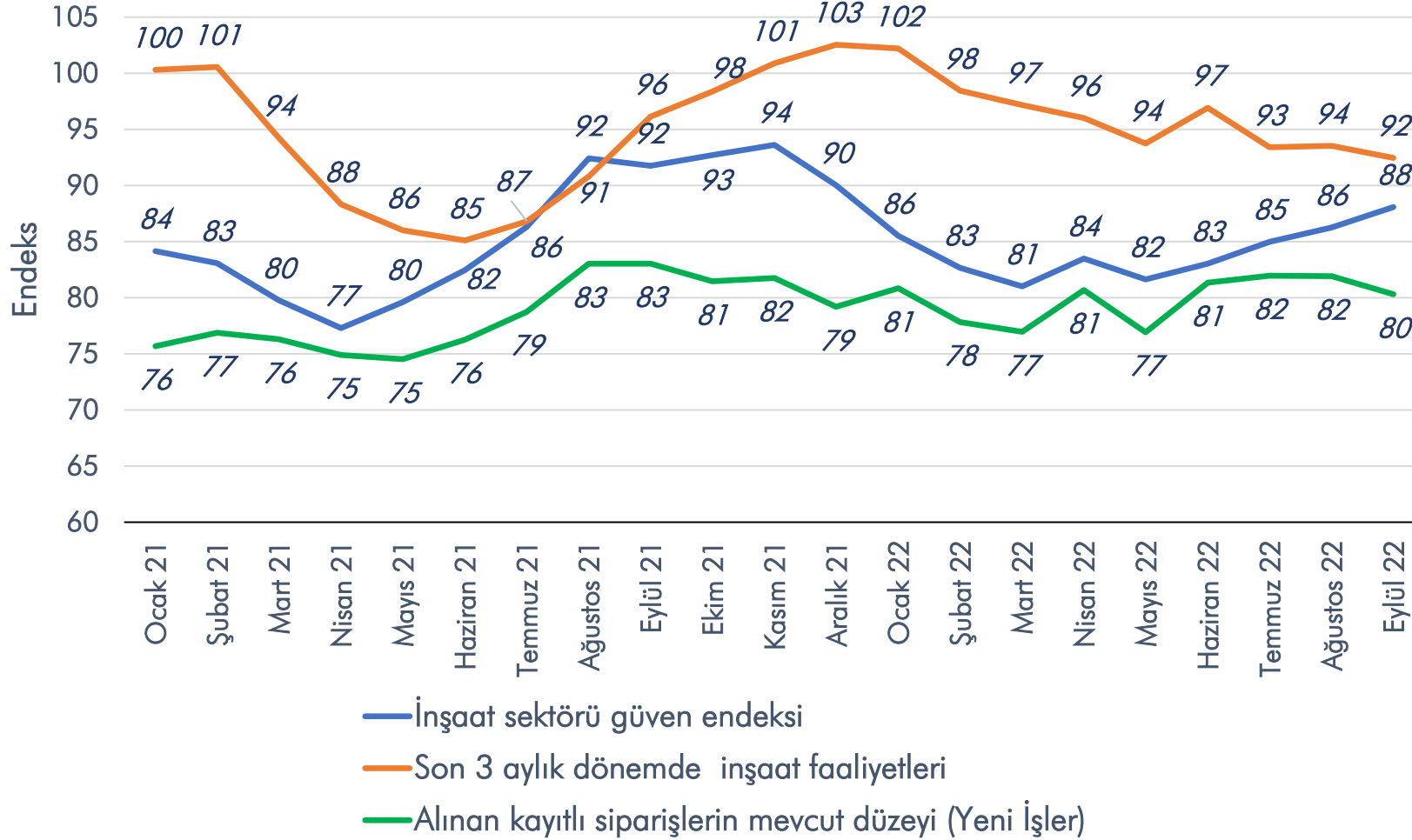
MALZEME KAYNAKLI İNŞAAT MALİYET ENDEKSİ

Malzeme Kaynaklı İnşaat Maliyet Endeksi
2015=100



İNŞAAT SEKTÖRÜ EĞİLİMLERİ

İnşaat Sektörü Eğilimine İlişkin Mevsim Etkilerinden Arındırılmış Soru Bazında Endeksler



İnşaat Güven Endeksi
2022 eylül ayında bir önceki aya göre **%2,1** ↑ artış göstermiştir.

İnşaat Faaliyetleri
2022 eylül ayında bir önceki aya göre **%1,1** ↓ düşüş göstermiştir.

Yeni Alınan İşler
2022 eylül ayında bir önceki aya göre **%2** ↓ düşüş göstermiştir.

YAPI RUHSATI VE YAPI KULLANMA İZİNİ

Yapı Ruhsatı ve Yapı Kullanma İzin Belgesi Değişimleri [%]
2020-2022 2. Çeyrek

YAPI RUHSATI

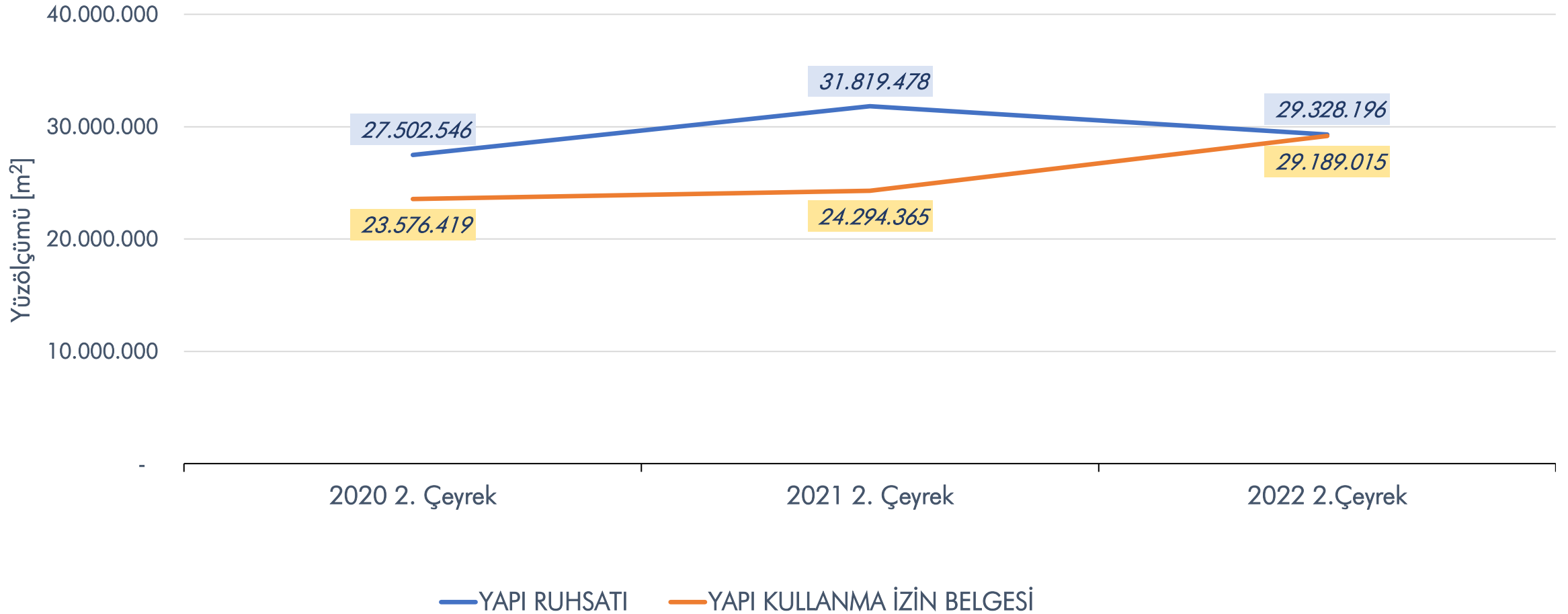
Göstergeler	2022 2.Ç.	2021 2.Ç.	2020 2.Ç.	Önceki Yılın Aynı Dönemine Göre Değişim Oranı [%]	
				2022 2.Ç.	2021 2.Ç.
Bina Sayısı	28.249	30.537	19.635	-%7	%56
Yüz ölçümü [m ²]	29.328.196	31.819.478	27.502.546	-%8	%16
Daire Sayısı	133.424	157.526	137.846	-%15	%14

YAPI KULLANMA İZİN BELGESİ

Göstergeler	2022 2.Ç.	2021 2.Ç.	2020 2.Ç.	Önceki Yılın Aynı Dönemine Göre Değişim Oranı [%]	
				2022 2.Ç.	2021 2.Ç.
Bina Sayısı	22.691	18.511	14.492	23%	28%
Yüz ölçümü [m ²]	29.189.015	24.294.365	23.576.419	20%	3%
Daire Sayısı	148.207	120.979	114.973	23%	5%

YAPI RUHSATI VE YAPI KULLANMA İZİNİ

2020-2022 2. Çeyrek
Yapı Ruhsatı ve Yapı Kullanma İzin Belgesi İstatistikleri



KONUT SATIŞLARI

Dönem	İlk El Satış [Oran]	İkinci El Satış [Oran]	Toplam Konut Satışı (adet)	İpotekli Satış Oranı (%)
2020	469.740 [%31]	1.029.576 [%69]	1.499.316	%38
2021	461.523 [%31]	1.030.333 [%69]	1.491.856	%20
2021 (Ocak-Eylül)	287.156 [%30]	661.982 [%70]	949.138	%19
2022 (Ocak-Eylül)	312.118 [%30]	745.075 [%70]	1.057.193	%22
Eyl.21	43.967	103.176	147.143	%20,2
Eki.21	41.914	95.487	137.401	%20,4
Kas.21	55.706	123.108	178.814	%22,0
Ara.21	76.747	149.756	226.503	%20,0
Oca.22	27.203	61.103	88.306	%20,6
Şub.22	28.897	68.690	97.587	%20,4
Mar.22	38.337	95.833	134.170	%22,6
Nis.22	36.421	96.637	133.058	%24,1
May.22	32.861	89.907	122.768	%23,9
Haz.22	44.732	105.777	150.509	%27,0
Tem.22	28.688	65.214	93.902	%20,4
Ağu.22	39.025	84.466	123.491	%18,0
Eyl.22	35.954	77.448	113.402	%15,0

İlk El Konut Satışı

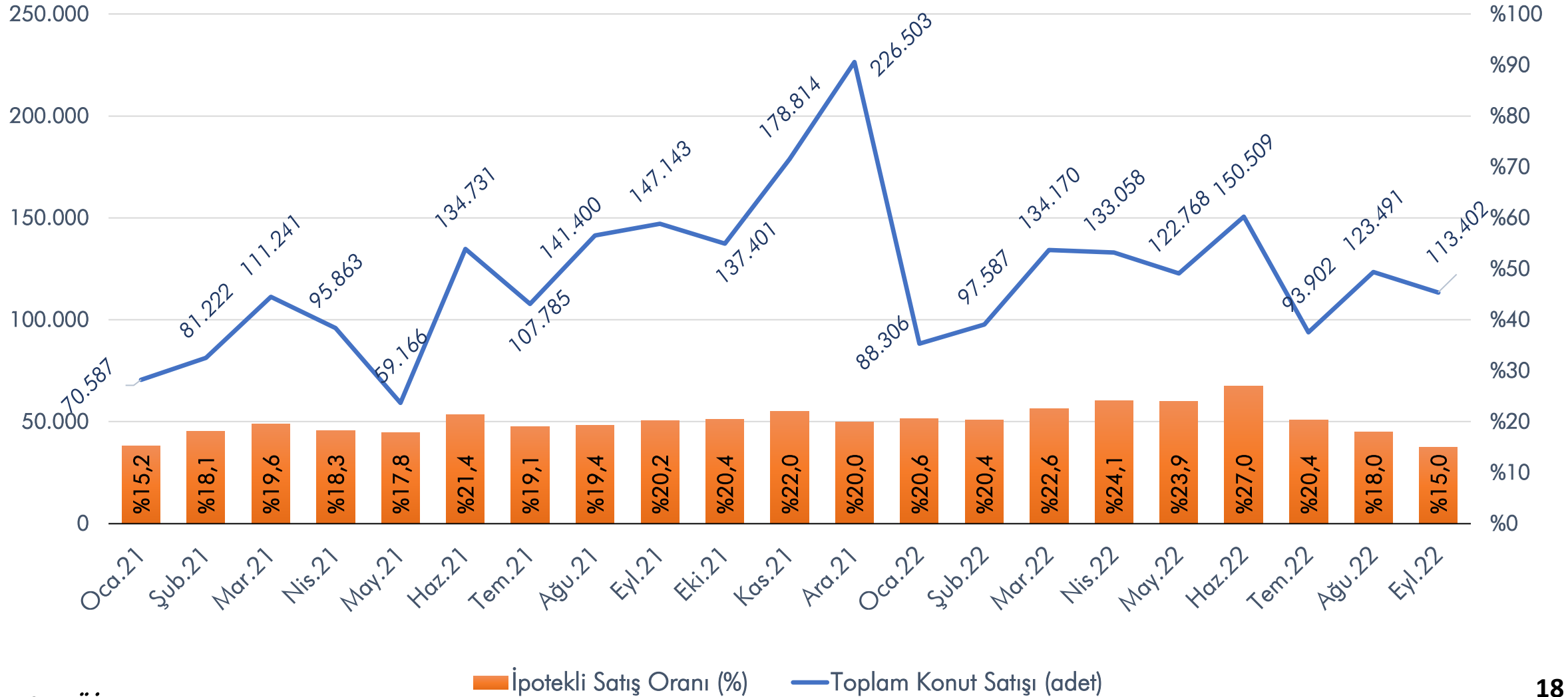
2022 eylül ayında bir önceki yılın aynı ayına göre **%18↓**, bir önceki aya göre ise **8↓** düşüş göstermiştir.

İkinci El Konut Satışı

2022 eylül ayında bir önceki yılın aynı ayına göre **%25↓**, bir önceki aya göre ise **%8↓** düşüş göstermiştir.

KONUT SATIŞLARI

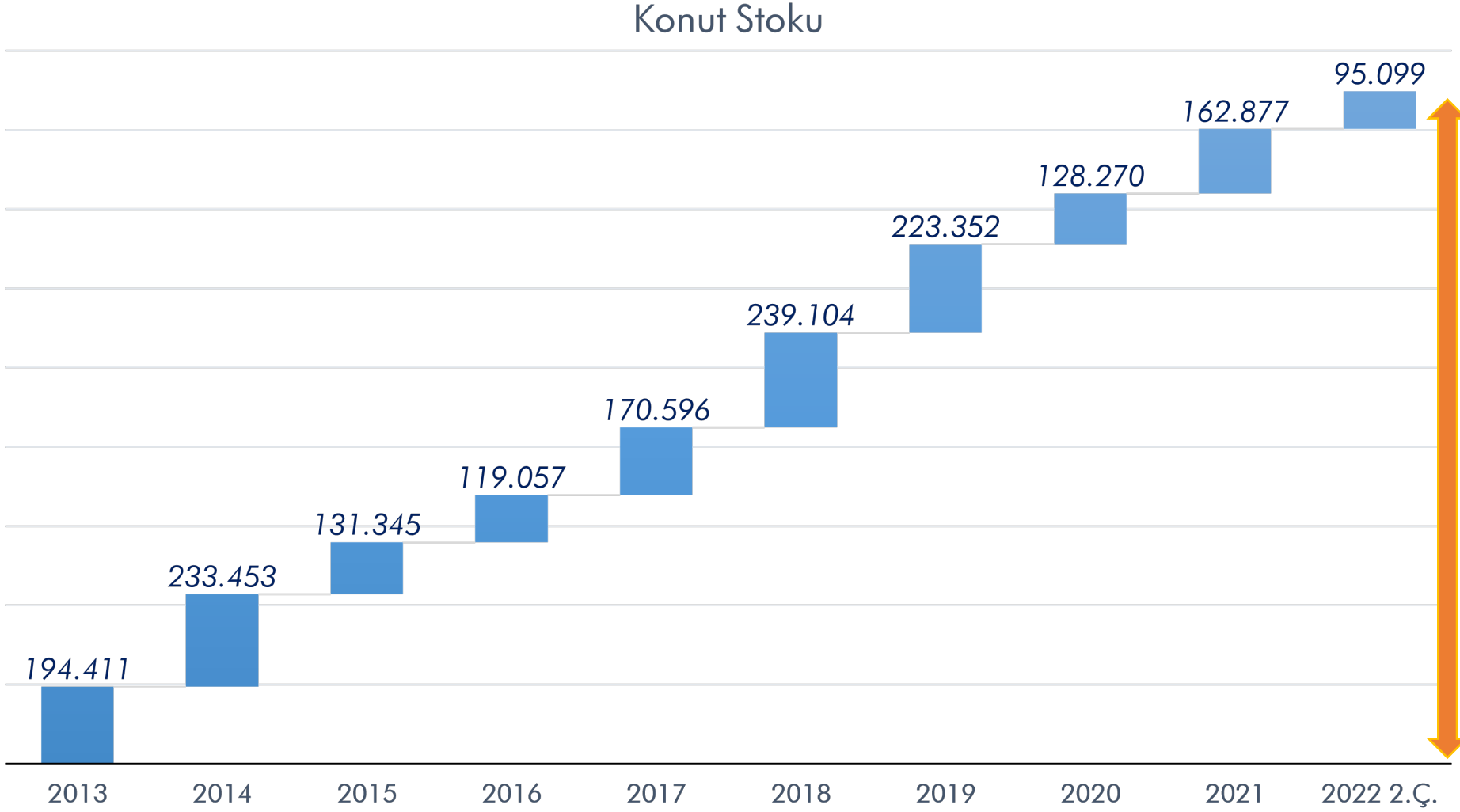
Konut Satışları



BÖLGESEL İLK EL KONUT SATIŞLARI

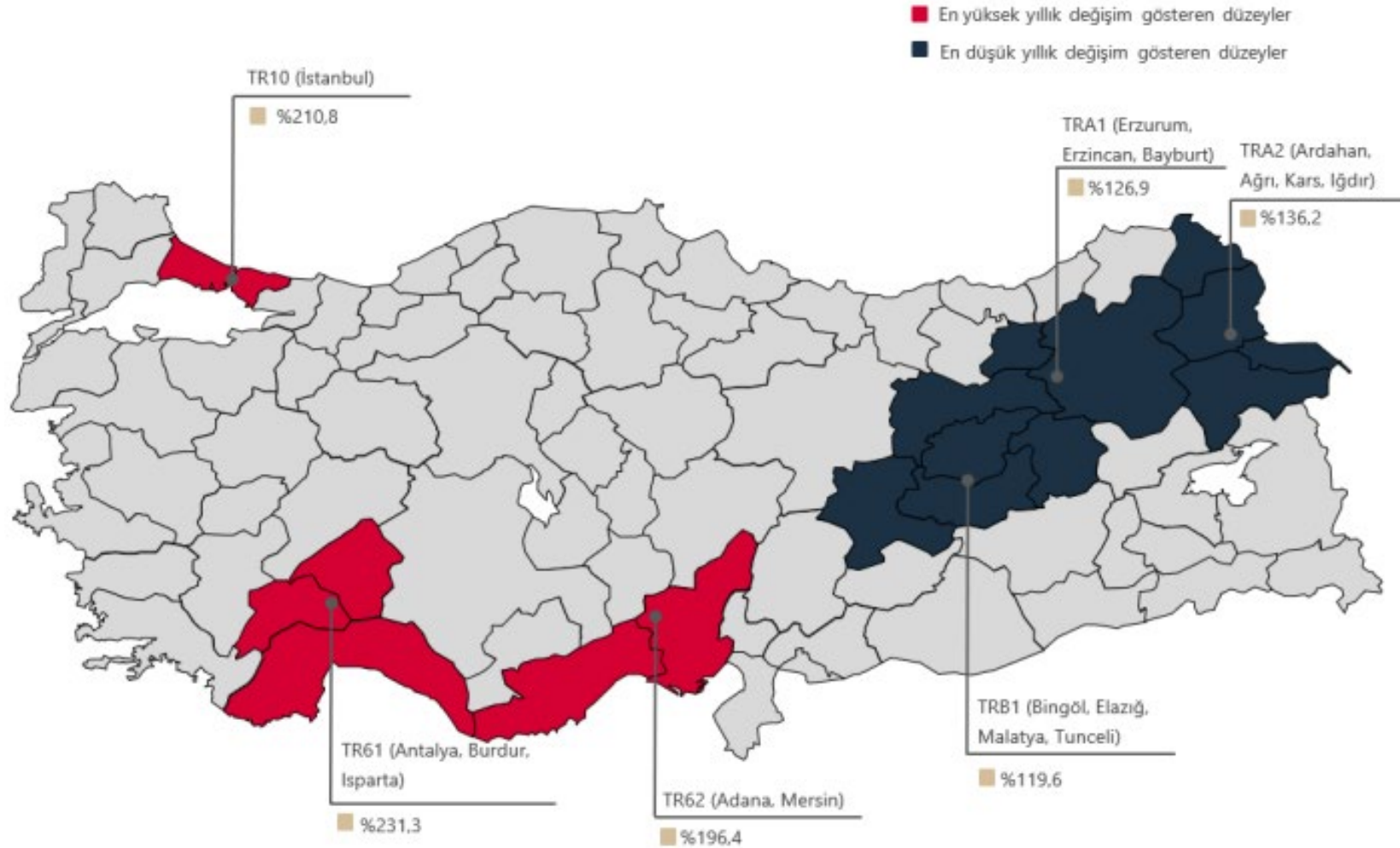
Bölge	Eylül 2022	Eylül 2021	Değişim (%)
Akdeniz Bölgesi	5.480	5.612	-%2,4
Doğu Anadolu Bölgesi	2.359	2.770	-%14,8
Ege Bölgesi	5.393	5.638	-%4,3
Güneydoğu Anadolu Böl.	3.311	3.908	-%15,3
İç Anadolu Bölgesi	5.486	7.411	-%26,0
Karadeniz Bölgesi	3.421	4.092	-%16,4
Marmara Bölgesi	10.504	14.536	-%27,7
<i>Türkiye</i>	<i>35.954</i>	<i>43.967</i>	<i>-%18,2</i>

KONUT STOKU



2013-2022 ARASI
KONUT STOKU
~1,7 milyon

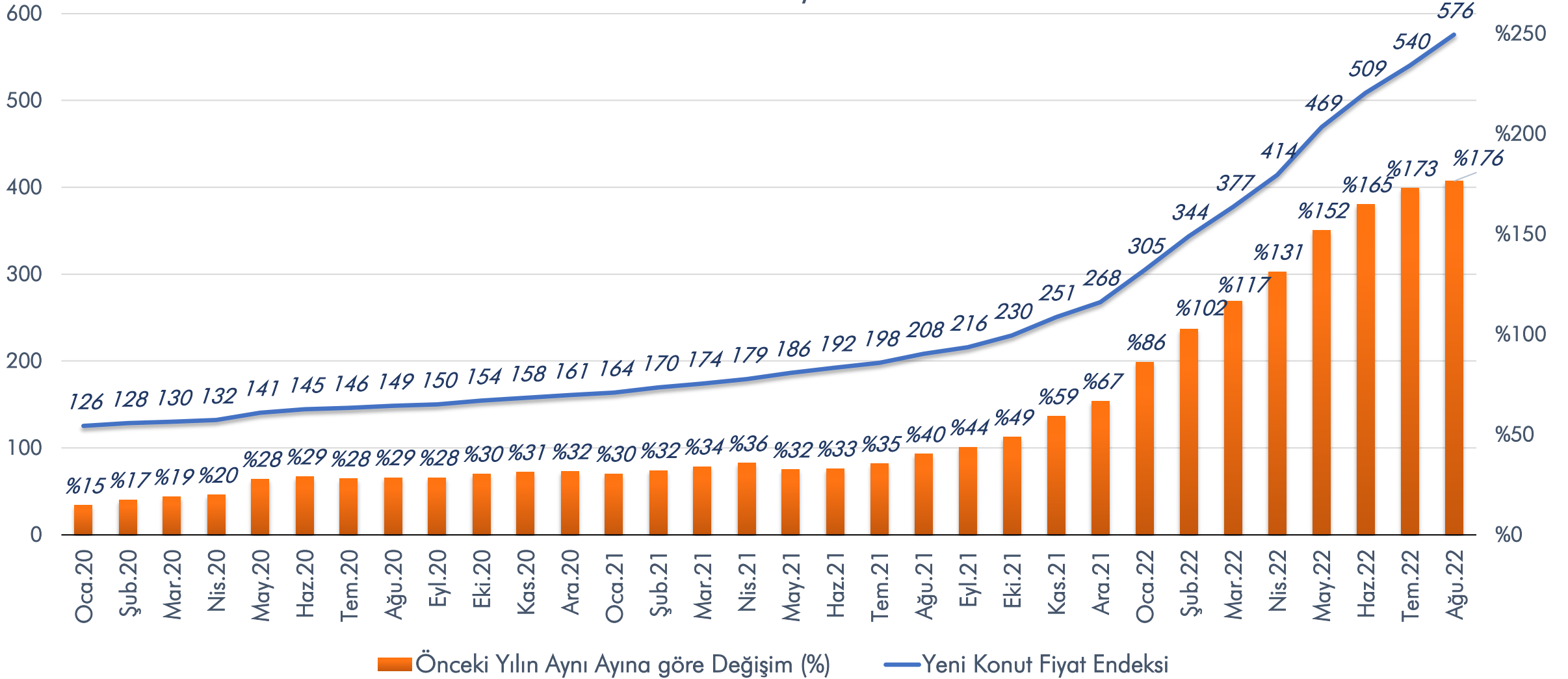
KONUT FİYAT ENDEKSİ



Konut Fiyat Endeksi
2022 yılı ağustos ayında bir önceki aya göre %8↑, bir önceki yılın aynı ayına göre nominal olarak %185↑, reel olarak ise %57↑ oranında artmıştır.

YENİ KONUTLAR FİYAT ENDEKSİ

Yeni Konutlar Fiyat Endeksi



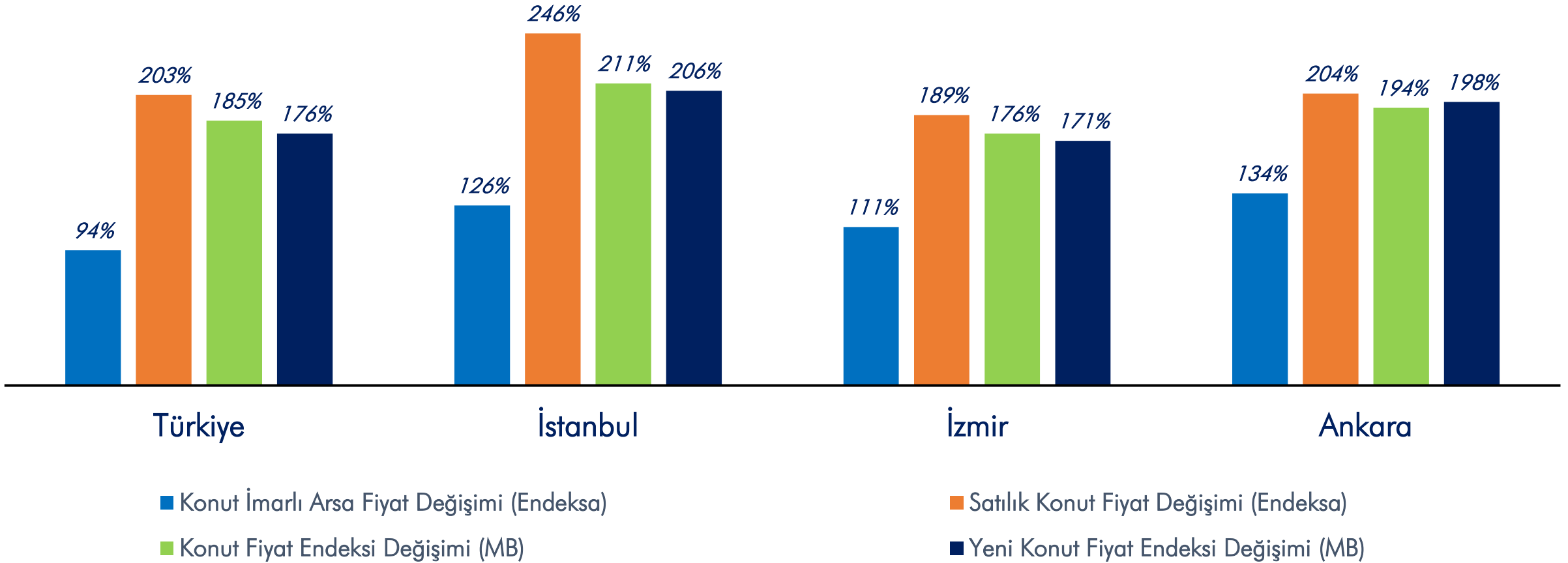
KONUT FİYAT ENDEKSİ

AĞUSTOS 2022

	Konut Fiyat Endeksi (Yıllık Değişim)	Yeni Konutlar Fiyat Endeksi (Yıllık Değişim)	Yeni Olmayan Konutlar Fiyat Endeksi (Yıllık Değişim)	Birim Fiyat (TL/m ²)
TÜRKİYE	548,5 (%184,6)	575,8 (%176,4)	541,4 (%185,4)	15.076 ₺
İSTANBUL	508,1 (%210,8)	538,6 (%205,7)	507,2 (%211,5)	24.533 ₺
ANKARA	528,9 (%193,5)	652,9 (%198,4)	520,1 (%195,3)	10.780 ₺
İZMİR	562,8 (%175,7)	591,9 (%170,5)	553,5 (%173,9)	17.305₺

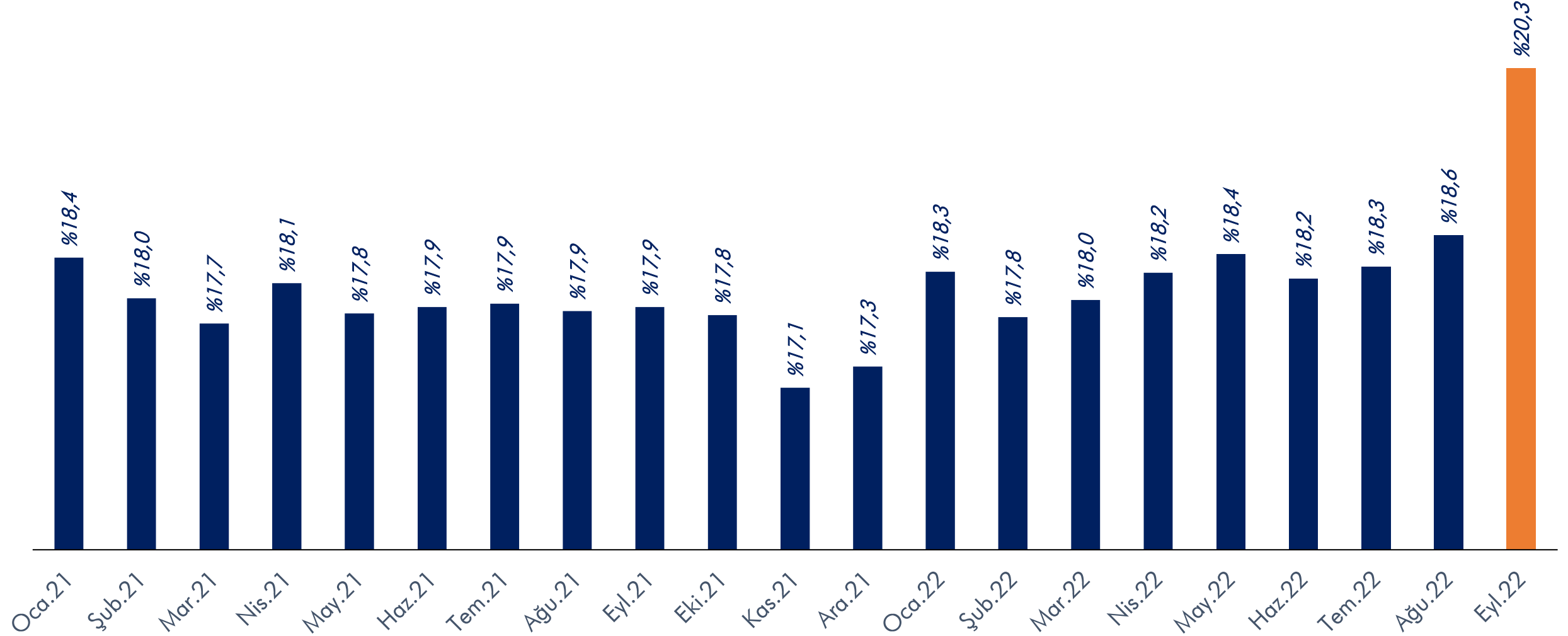
ARSA VE KONUT FİYAT DEĞİŞİMLERİ

Yıllık Konut İmarlı Arsa ve Konut Satışı Birim Fiyat Değişimi Ağustos 2022



KONUT KREDİ FAİZİ

Konut Kredi Faizi



ÖZET 1

Hazır Beton İmalat Endeksi ağustos ayında önceki yılın aynı ayına göre %1 düşüş gösterdi.

Çimento İmalat Endeksi ağustos ayında önceki yılın aynı ayına göre %5,2 düşüş gösterdi.

Eylül ayında ÜFE yıllık bazda %152 artış gösterdi.

İnşaat Ciro Endeksi ağustos ayında bir önceki yılın aynı ayına göre %108 artış gösterdi.

Malzeme Kaynaklı İnşaat Maliyet Endeksi ağustos ayında bir önceki yılın aynı ayına göre %130 artış gösterdi.

İnşaat Güven Endeksi eylül ayında bir önceki aya göre %2,1 artış gösterdi.

Son 3 aylık İnşaat Faaliyetleri Endeksi eylül ayında bir önceki aya göre %1,1 düşüş gösterdi.

2022 yılının ikinci çeyreğinde Yapı Ruhsatı yüz ölçümü bazında yıllık %8 düşüş gösterdi.

2022 yılının ikinci çeyreğinde Yapı Kullanma İzni yüz ölçümü bazında yıllık %20 artış gösterdi.

ÖZET 2

İlk El Konut Satışı eylül ayında bir önceki yılın aynı ayına göre %18, bir önceki aya göre ise %8 düşüş gösterdi.

Ocak-Eylül döneminde İlk El Konut Satışı önceki yılın aynı dönemine göre %9 arttı. Toplam konut satışı ise %11 artış gösterdi.

İlk El Konut Satışı eylül ayında tüm bölgelerde düşüş gösterdi.

Eylül ayında İpotekli Konut Satış oranı %15'tir.

İkinci El Konut Satışı eylül ayında bir önceki yılın aynı ayına göre %25, bir önceki aya göre ise %8 düşüş gösterdi.

Konut Stoku 2022 ikinci çeyreğinde yılında 95.099 adet arttı. 2013 yılından günümüze kadar Konut Stoku 1,7 milyon adete yaklaştı.

Yeni Konutlar Fiyat Endeksi ağustos ayında bir önceki yılın aynı ayına göre nominal olarak %176 artış gösterdi.

Konut Fiyat Endeksi ağustos ayında bir önceki aya göre %8 artış gösterdi.

Konut Kredi Faizi eylül ayında %20,3 seviyesine yükseldi.

HAZIR • TÜRKİYE •
BETON BİRLİĞİ

