

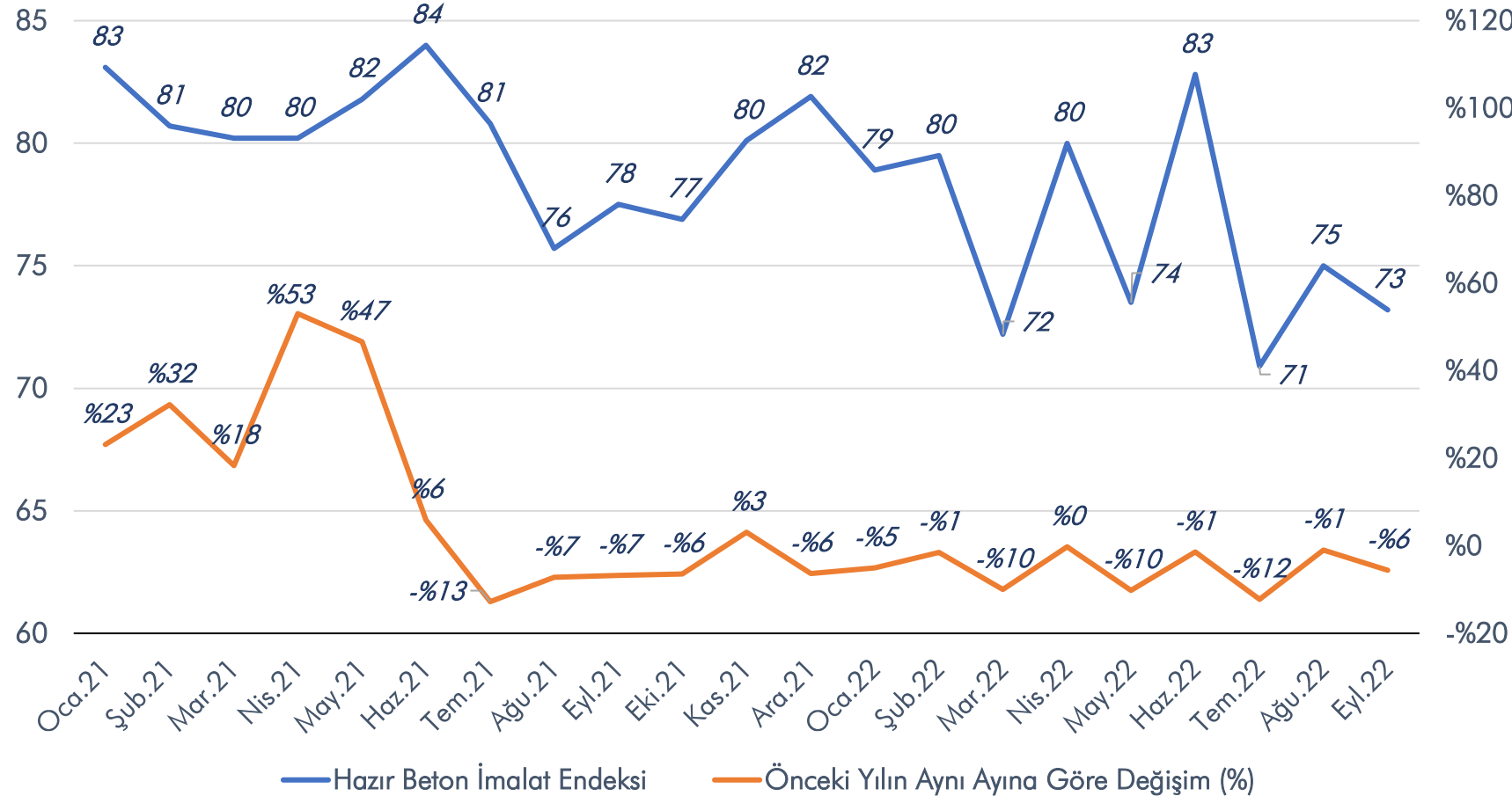


İNŞAAT SEKTÖRÜ AYLIK DEĞERLENDİRME RAPORU

KASIM 2022

HAZIR BETON İMALAT ENDEKSİ

Mevsim ve Takvim Etkisinden Arındırılmış Hazır Beton İmalat Endeksi
[2015=100]

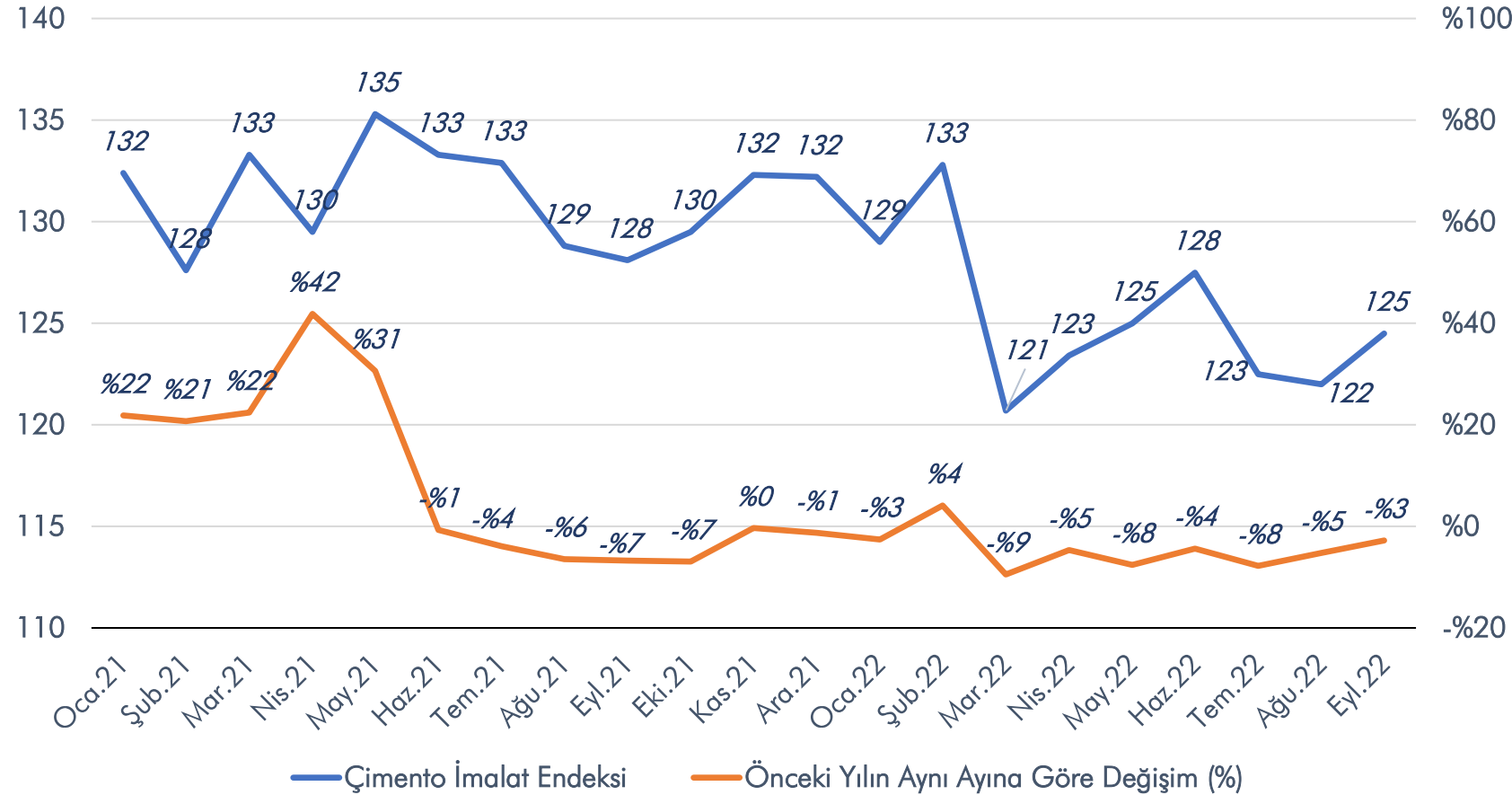


Hazır Beton İmalat Endeksi
2022 eylül ayında bir önceki yılın aynı ayına göre %5,5↓, bir önceki aya göre %2,4↓ düşüş göstermiştir.

Hazır Beton İmalat Endeksi
2022 ocak-eylül döneminde bir önceki yılın aynı dönemine göre %5,2↓ düşüş göstermiştir.

ÇİMENTO İMALAT ENDEKSİ

Mevsim ve Takvim Etkisinden Arındırılmış Çimento İmalat Endeksi
[2015=100]

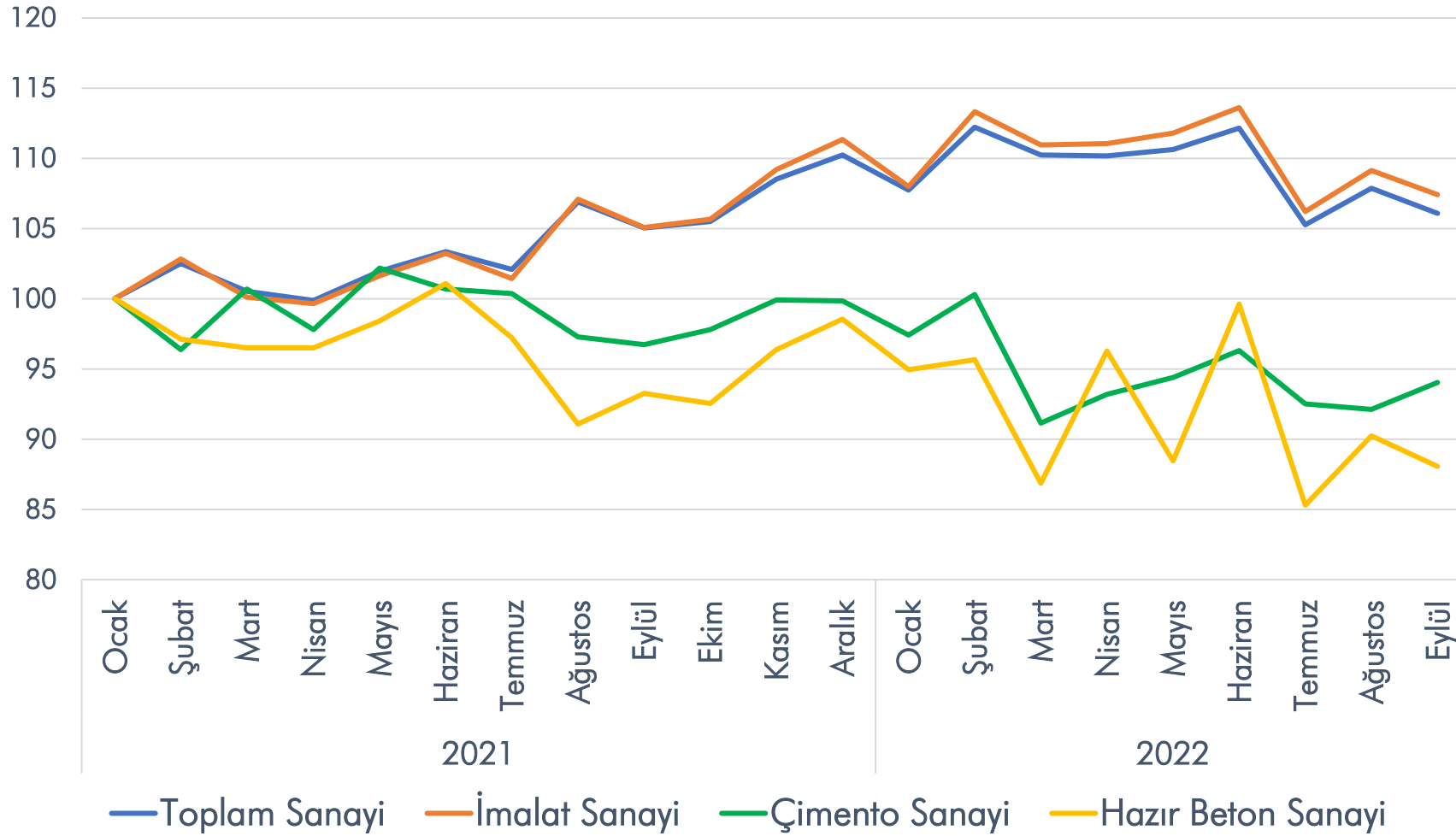


Çimento İmalat Endeksi
2022 eylül ayında bir önceki yılın aynı ayına göre %2,8↓ düşüş, bir önceki aya göre %2↑ artış göstermiştir.

Çimento İmalat Endeksi
2022 ocak-eylül döneminde bir önceki yılın aynı dönemine göre %4,6↓ düşüş göstermiştir.

SANAYİ ENDEKSLERİ DEĞİŞİMİ

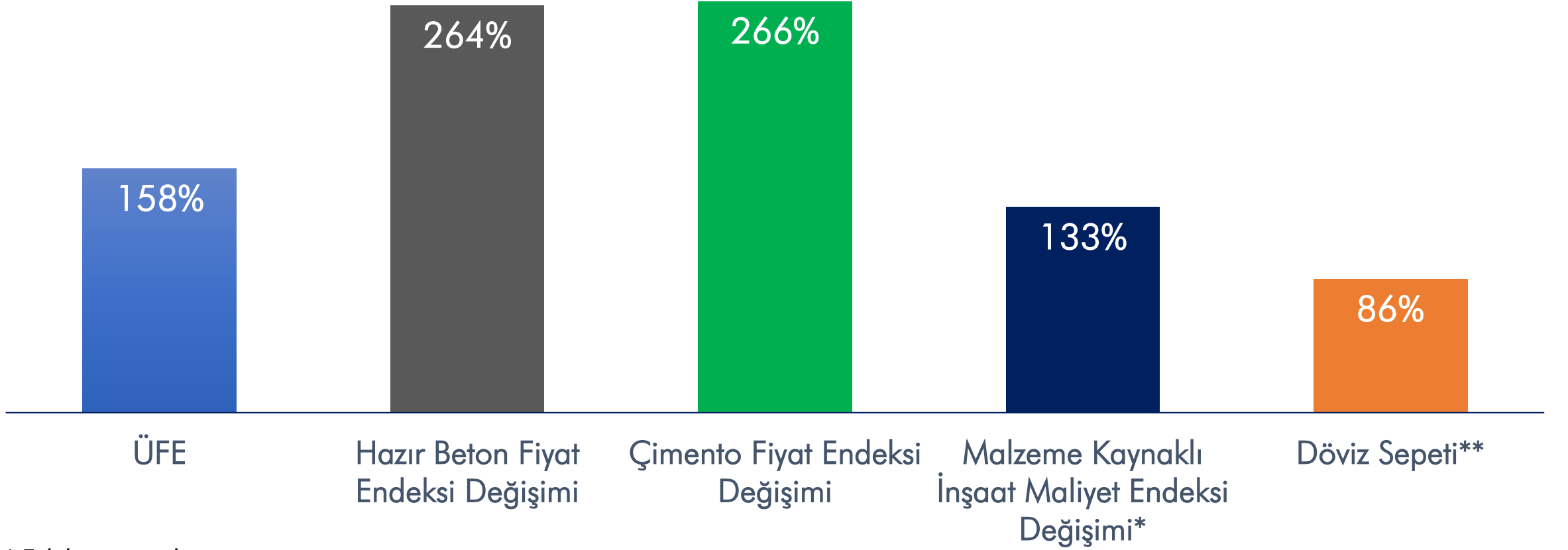
Mevsim ve Takvim Etkilerinden Arındırılmış Sanayi Endeksleri Değişimi
Eylül 2022



Eylül ayında bir önceki yılın aynı ayına göre Toplam Sanayi Endeksi %1↑, İmalat Sanayi Endeksi %2↑ artış; Çimento İmalat Endeksi %3↓, Hazır Beton İmalat Endeksi ise %6↓ düşüş göstermiştir.

ÜRETİCİ FİYAT ENDEKSİ VE DÖVİZ SEPETİ DEĞİŞİMİ

Üretici Enflasyon Verileri, Maliyet Endeksi ve Döviz Sepeti Yıllık Değişimi
Ekim 2022



* Eylül ayı verisidir.

** %50 USD + %50 EURO

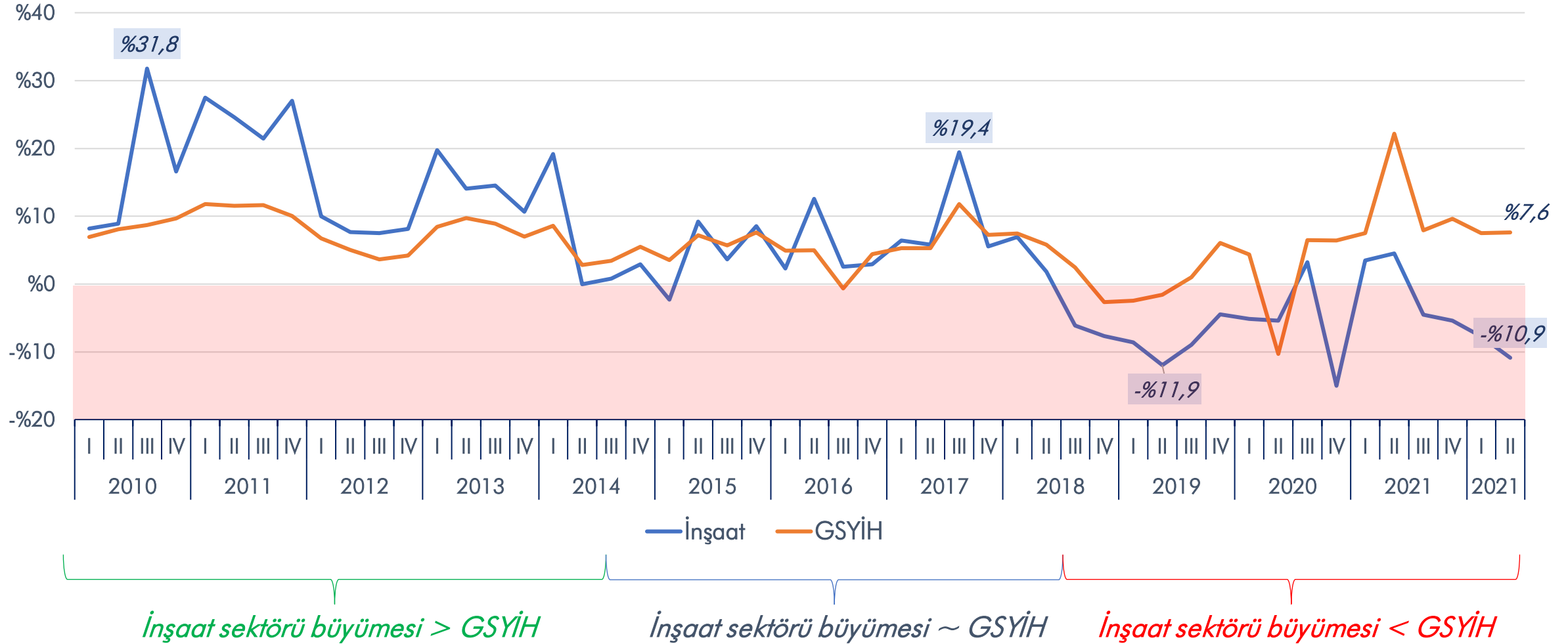
HAZIR BETON VE ÇİMENTO FİYAT ENDEKSİ DEĞİŞİMİ

Dönem	Çimento Fiyat Endeksi Değişimi	Hazır Beton Fiyat Endeksi Değişimi	ÜFE Değişimi
2017-2018*	%24	%32	%34
2018-2019*	%3	%10	%7
2019-2020*	%23	%11	%25
2020-2021*	%72	%71	%80
Son 5 Yıllık Değişim 2017 Ekim – 2022 Ekim	%705	%765	%557

* Yıl ortalaması bazında

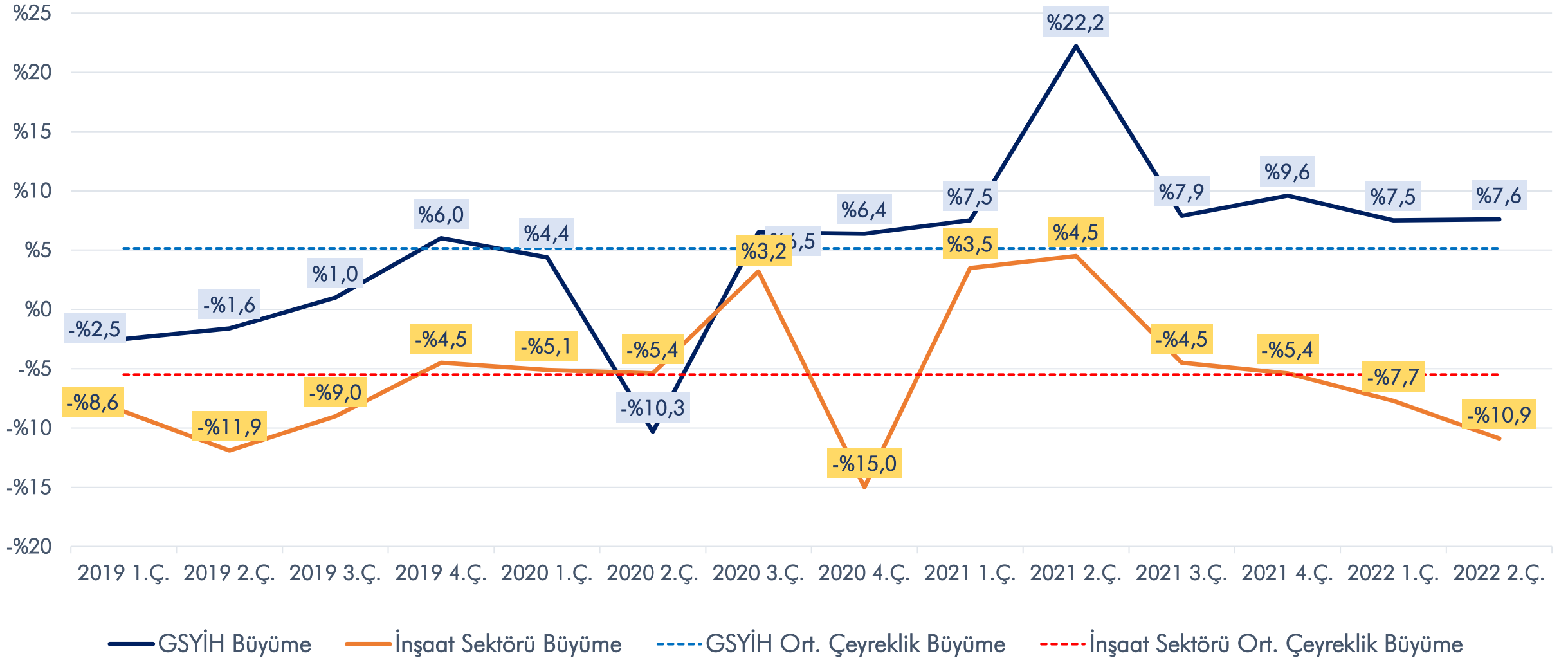
İNŞAAT SEKTÖRÜ - GSYİH

İnşaat Sektörü ve GSYİH Büyüme Hızları
(çeyreklik dönem bazında)



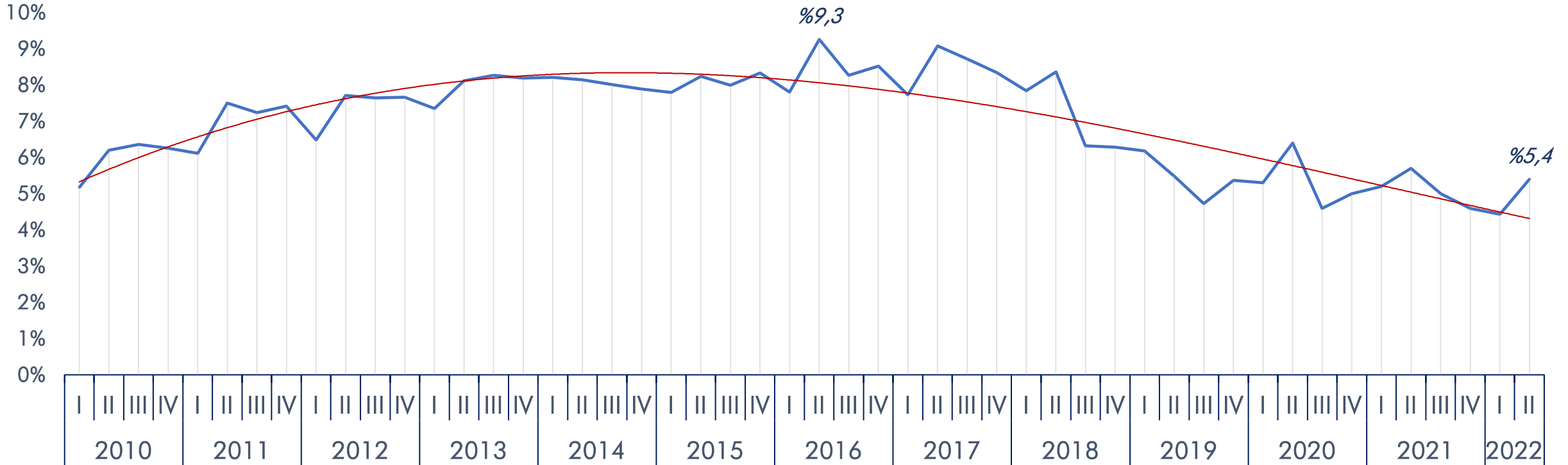
İNŞAAT SEKTÖRÜ - GSYİH

Türkiye GSYİH ve İnşaat Sektörü Büyüme Oranları



İNŞAAT SEKTÖRÜ - GSYİH

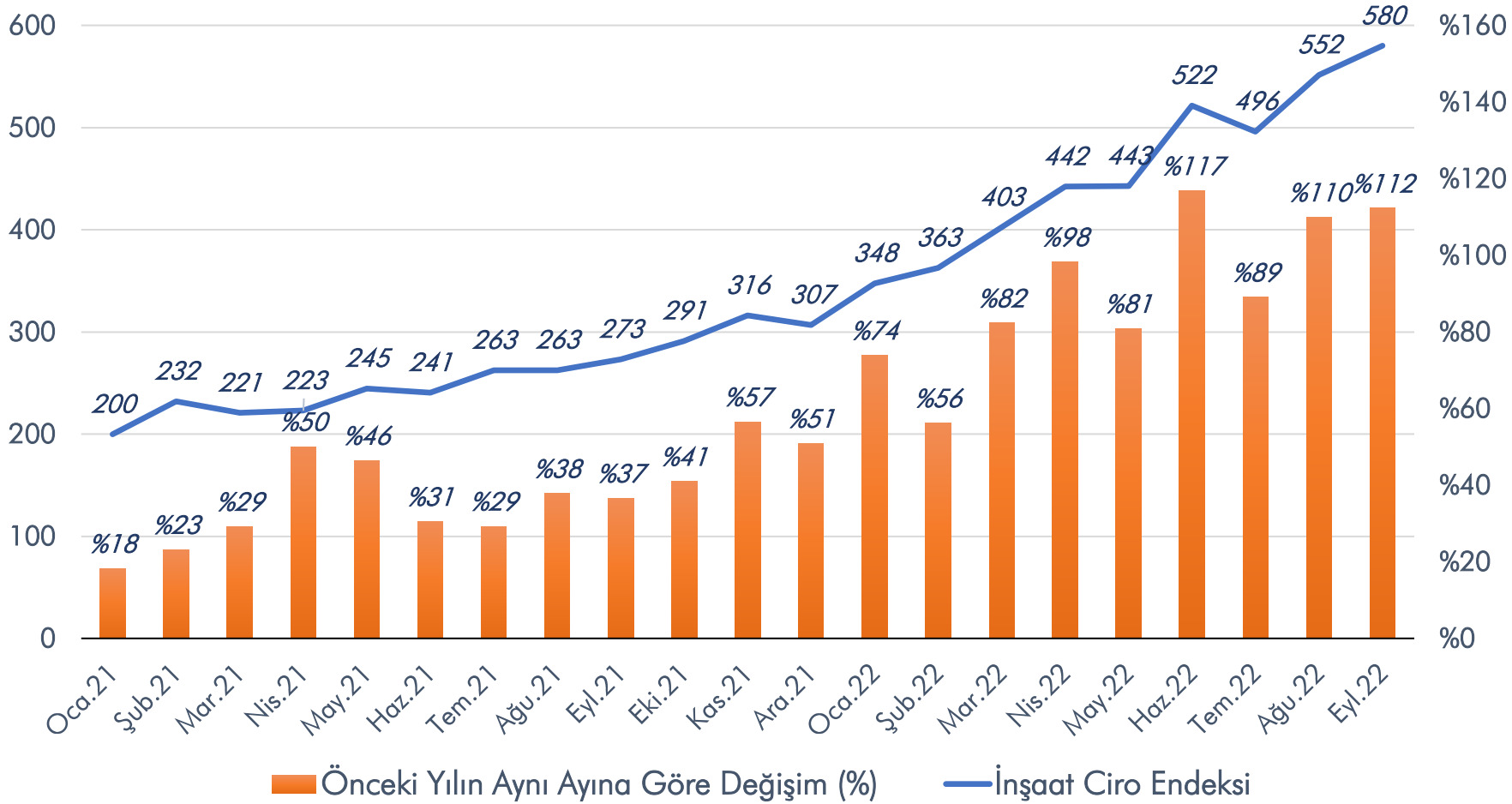
İnşaat Sektörünün GSYİH İçindeki Payı
(çeyreklik dönem bazında)



2010 yılından 2017 yılına kadar inşaat sektörünün GSYİH içindeki payı istikrarlı bir şekilde artmış ve çeyreklik dönem bazında en yüksek %9,3 seviyesini görmüştür. 2017 yılından 2019 yılına kadar ise düşüşe geçmiştir. 2022 yılı ikinci çeyrek verilerine göre sektörün payı %5,4'tür.

İNŞAAT CİRO ENDEKSİ

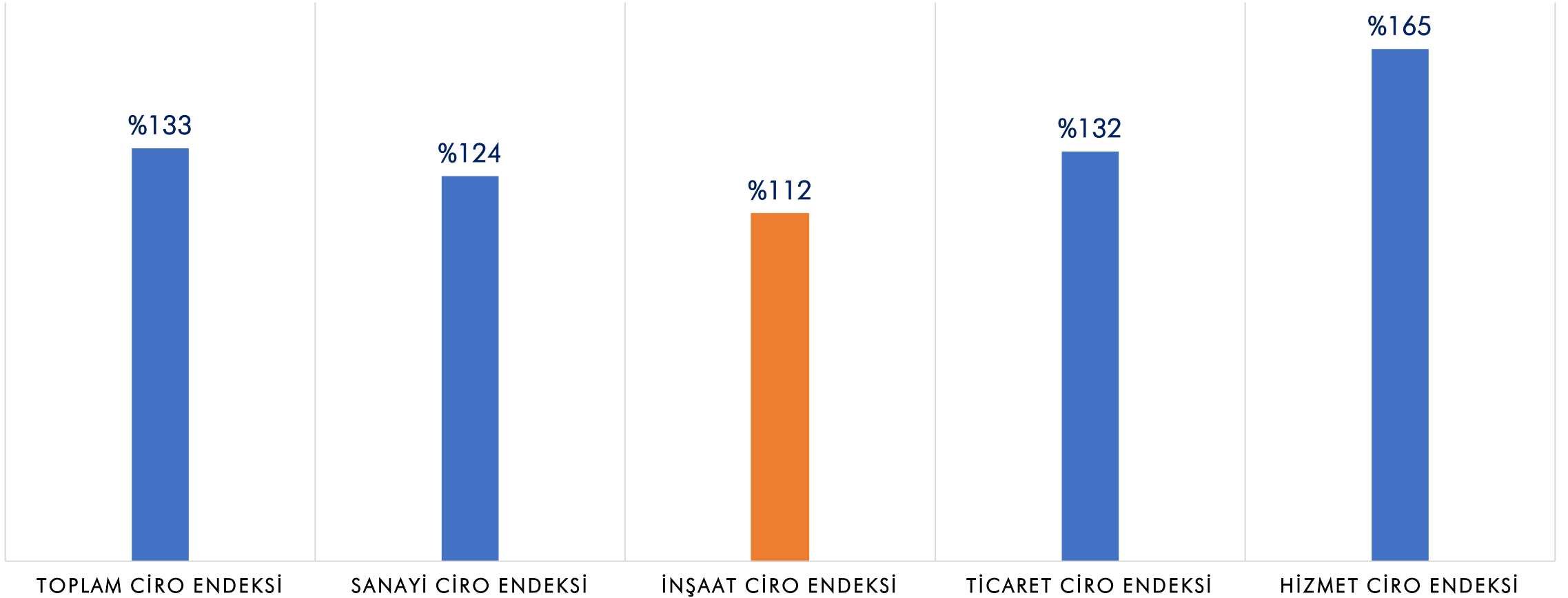
Mevsim ve Takvim
Etkilerinden Arındırılmış İnşaat Ciro Endeksi
2015 = 100



İnşaat Ciro Endeksi
2022 eylül ayında bir önceki yılın aynı ayına göre **%112**↑, bir önceki aya göre **%5,1**↑ artış göstermiştir.

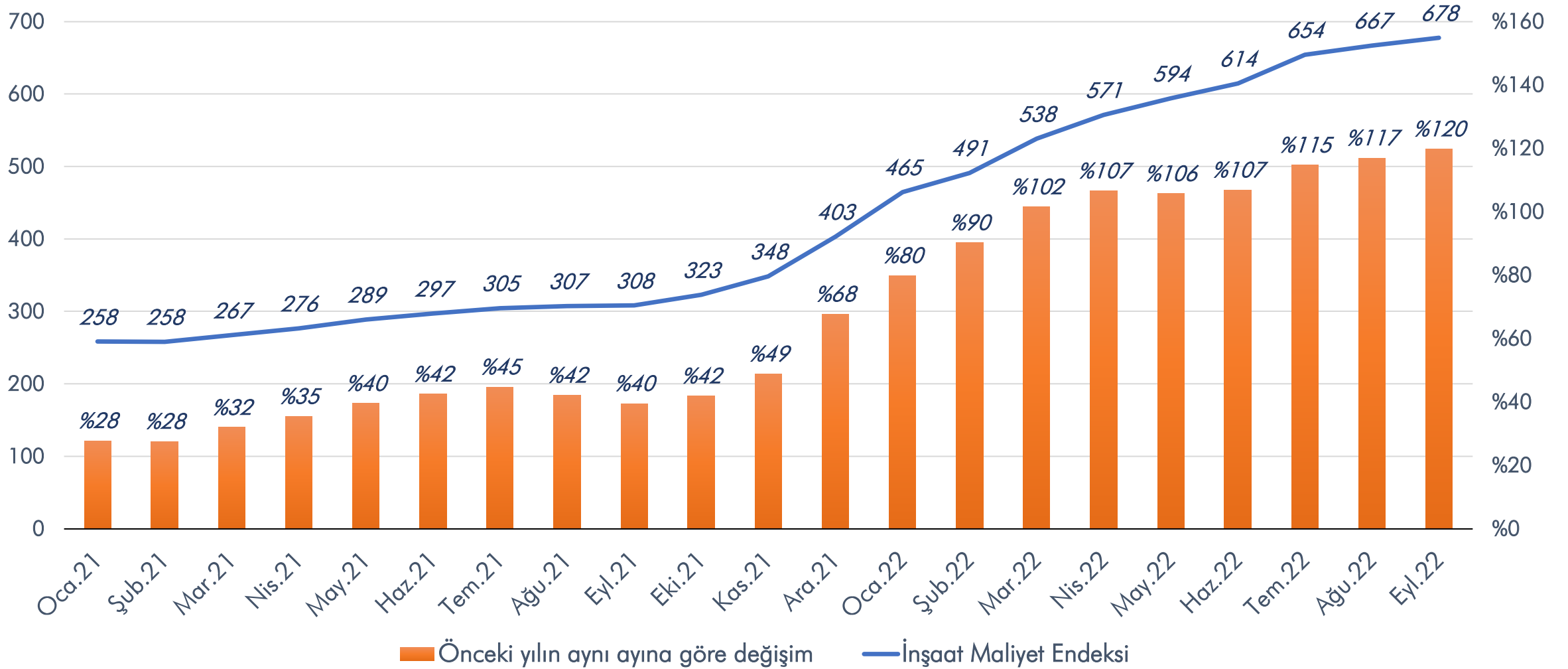
CİRO ENDEKSLERİ DEĞİŞİMİ

Mevsim ve Takvim Etkilerinden Arındırılmış Ciro Endeksi Değişimi
Eylül 2022



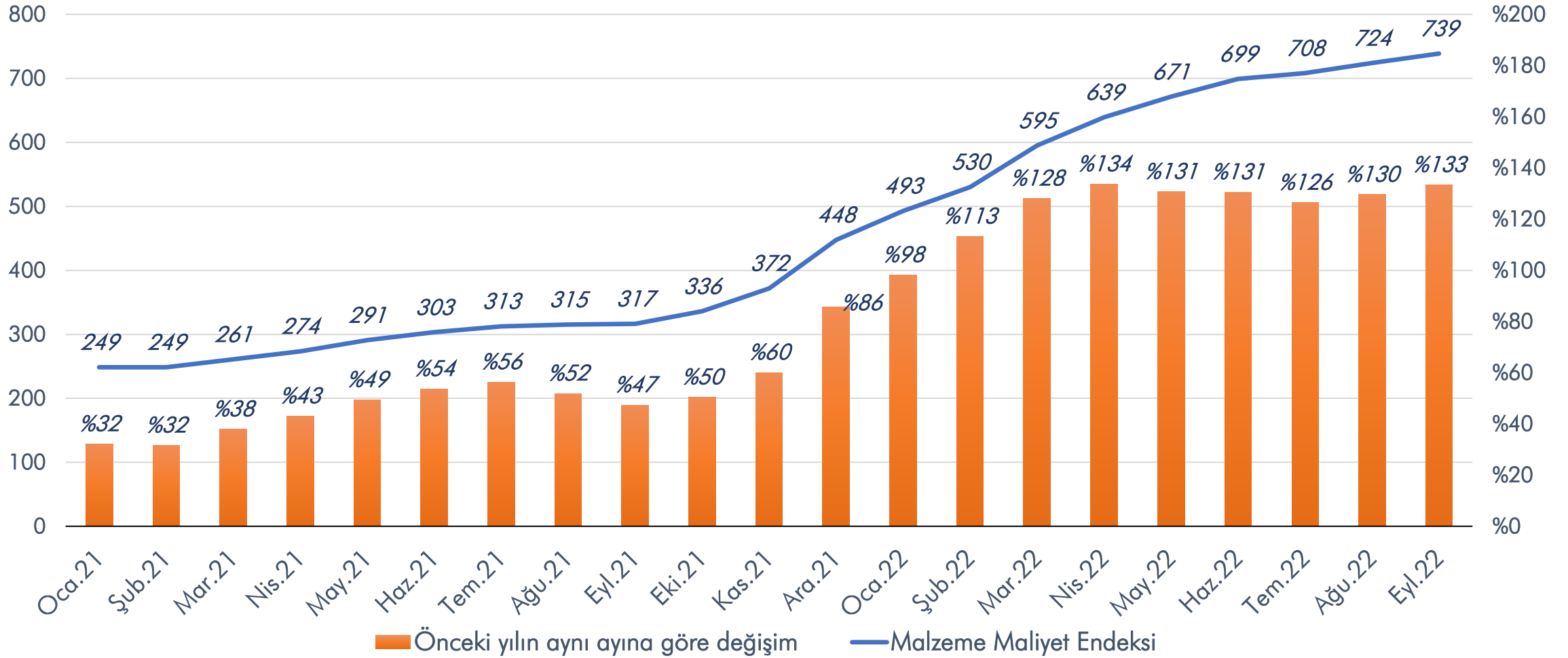
İNŞAAT MALİYET ENDEKSİ

İnşaat Maliyet Endeksi
2015=100



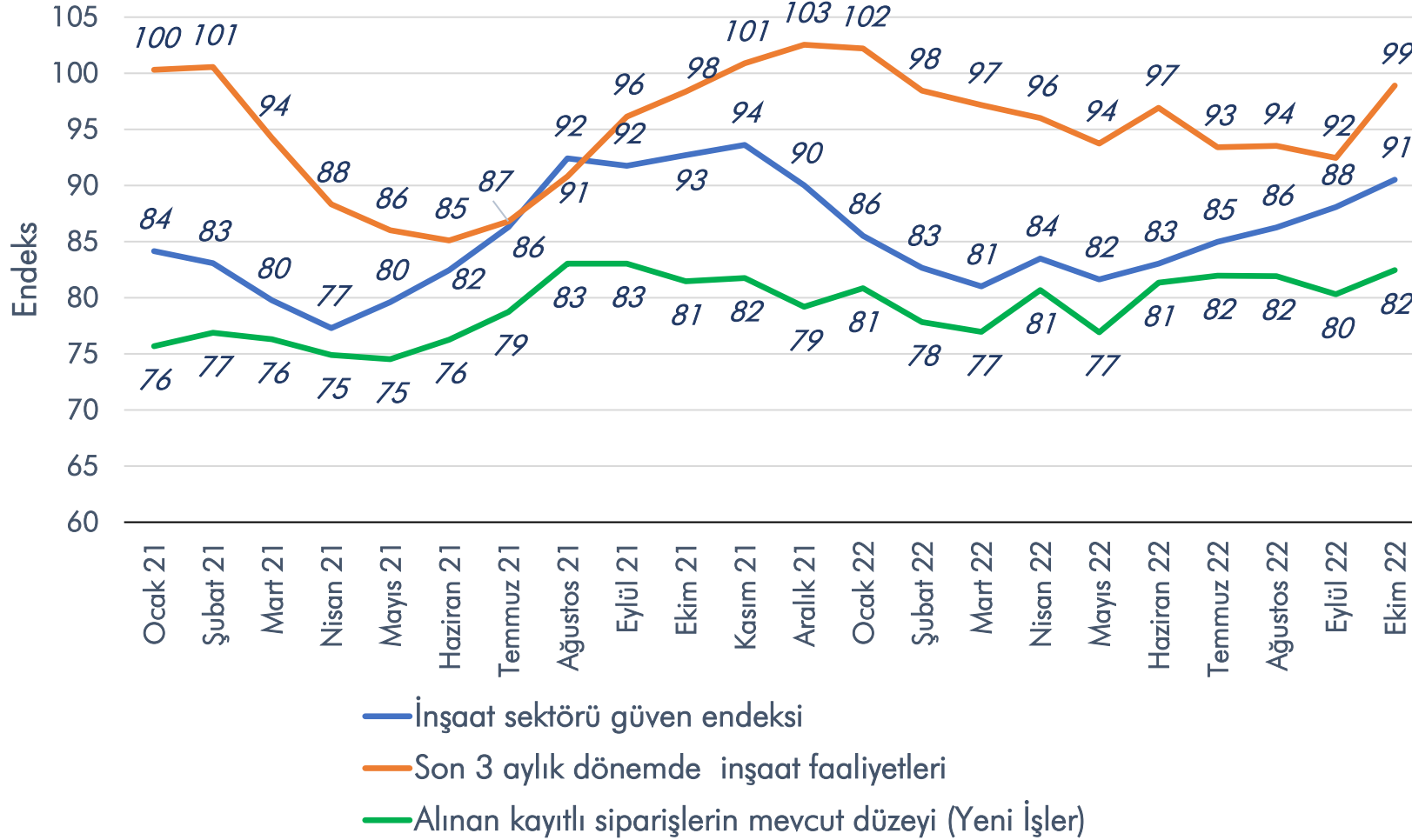
MALZEME KAYNAKLI İNŞAAT MALİYET ENDEKSİ

Malzeme Kaynaklı İnşaat Maliyet Endeksi
2015=100



İNŞAAT SEKTÖRÜ EĞİLİMLERİ

İnşaat Sektörü Eğilimine İlişkin Mevsim Etkilerinden Arındırılmış Soru Bazında Endeksler



İnşaat Güven Endeksi
2022 ekim ayında bir önceki aya göre **%2,8** artış göstermiştir.

İnşaat Faaliyetleri
2022 ekim ayında bir önceki aya göre **%7** artış göstermiştir.

Yeni Alınan İşler
2022 ekim ayında bir önceki aya göre **%2,7** artış göstermiştir.

YAPI RUHSATI VE YAPI KULLANMA İZİNİ

Yapı Ruhsatı ve Yapı Kullanma İzin Belgesi Değişimleri [%]
2020-2022 2. Çeyrek

YAPI RUHSATI

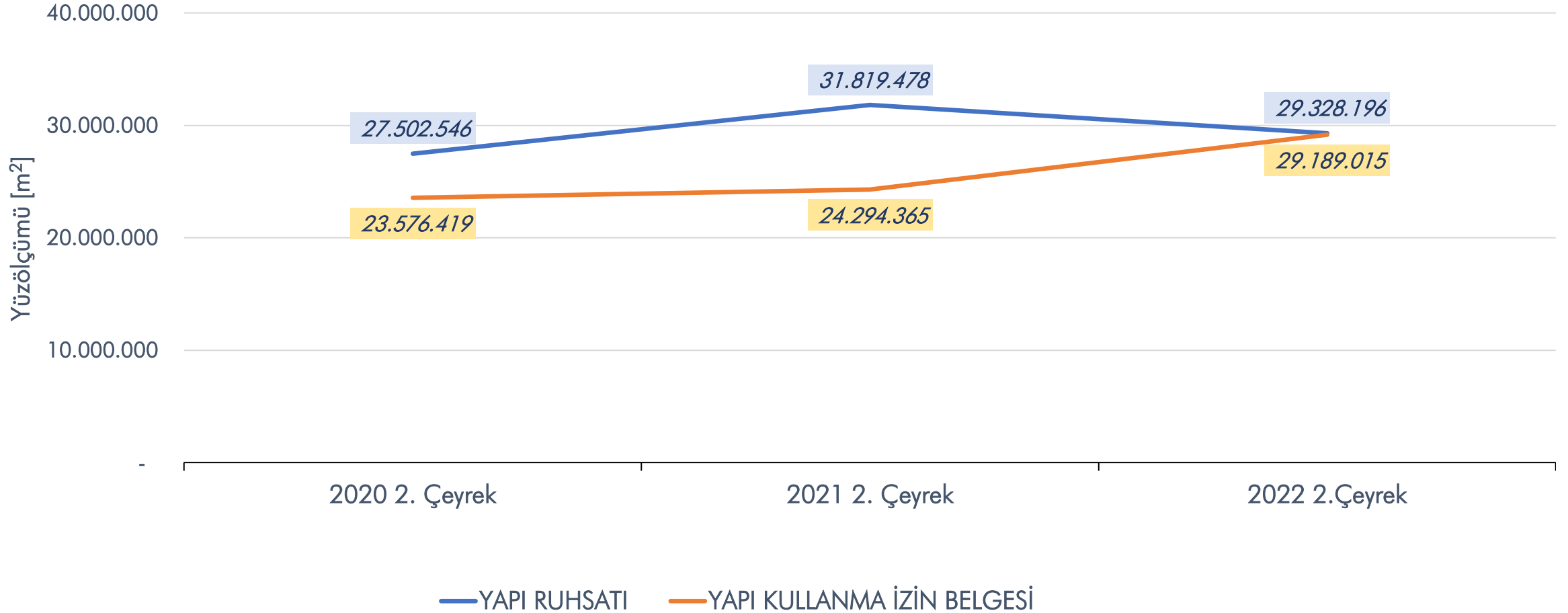
Göstergeler	2022 2.Ç.	2021 2.Ç.	2020 2.Ç.	Önceki Yılın Aynı Dönemine Göre Değişim Oranı [%]	
				2022 2.Ç.	2021 2.Ç.
Bina Sayısı	28.249	30.537	19.635	-%7	%56
Yüz ölçümü [m ²]	29.328.196	31.819.478	27.502.546	-%8	%16
Daire Sayısı	133.424	157.526	137.846	-%15	%14

YAPI KULLANMA İZİN BELGESİ

Göstergeler	2022 2.Ç.	2021 2.Ç.	2020 2.Ç.	Önceki Yılın Aynı Dönemine Göre Değişim Oranı [%]	
				2022 2.Ç.	2021 2.Ç.
Bina Sayısı	22.691	18.511	14.492	23%	28%
Yüz ölçümü [m ²]	29.189.015	24.294.365	23.576.419	20%	3%
Daire Sayısı	148.207	120.979	114.973	23%	5%

YAPI RUHSATI VE YAPI KULLANMA İZİNİ

2020-2022 2. Çeyrek
Yapı Ruhsatı ve Yapı Kullanma İzin Belgesi İstatistikleri



KONUT SATIŞLARI

Dönem	İlk El Satış [Oran]	İkinci El Satış [Oran]	Toplam Konut Satışı (adet)	İpotekli Satış Oranı (%)
2020	469.740 [%31]	1.029.576 [%69]	1.499.316	%38
2021	461.523 [%31]	1.030.333 [%69]	1.491.856	%20
2021 (Ocak-Ekim)	329.070 [%30]	757.469 [%70]	1.086.539	%19
2022 (Ocak-Ekim)	344.810 [%30]	815.043 [%70]	1.159.853	%21
<i>Eki.21</i>	<i>41.914</i>	<i>95.487</i>	<i>137.401</i>	<i>%20,4</i>
<i>Kas.21</i>	<i>55.706</i>	<i>123.108</i>	<i>178.814</i>	<i>%22,0</i>
<i>Ara.21</i>	<i>76.747</i>	<i>149.756</i>	<i>226.503</i>	<i>%20,0</i>
<i>Oca.22</i>	<i>27.203</i>	<i>61.103</i>	<i>88.306</i>	<i>%20,6</i>
<i>Şub.22</i>	<i>28.897</i>	<i>68.690</i>	<i>97.587</i>	<i>%20,4</i>
<i>Mar.22</i>	<i>38.337</i>	<i>95.833</i>	<i>134.170</i>	<i>%22,6</i>
<i>Nis.22</i>	<i>36.421</i>	<i>96.637</i>	<i>133.058</i>	<i>%24,1</i>
<i>May.22</i>	<i>32.861</i>	<i>89.907</i>	<i>122.768</i>	<i>%23,9</i>
<i>Haz.22</i>	<i>44.732</i>	<i>105.777</i>	<i>150.509</i>	<i>%27,0</i>
<i>Tem.22</i>	<i>28.688</i>	<i>65.214</i>	<i>93.902</i>	<i>%20,4</i>
<i>Ağu.22</i>	<i>39.025</i>	<i>84.466</i>	<i>123.491</i>	<i>%18,0</i>
<i>Eyl.22</i>	<i>35.954</i>	<i>77.448</i>	<i>113.402</i>	<i>%15,0</i>
<i>Eki.22</i>	<i>32.692</i>	<i>69.968</i>	<i>102.660</i>	<i>12,9%</i>

İlk El Konut Satışı

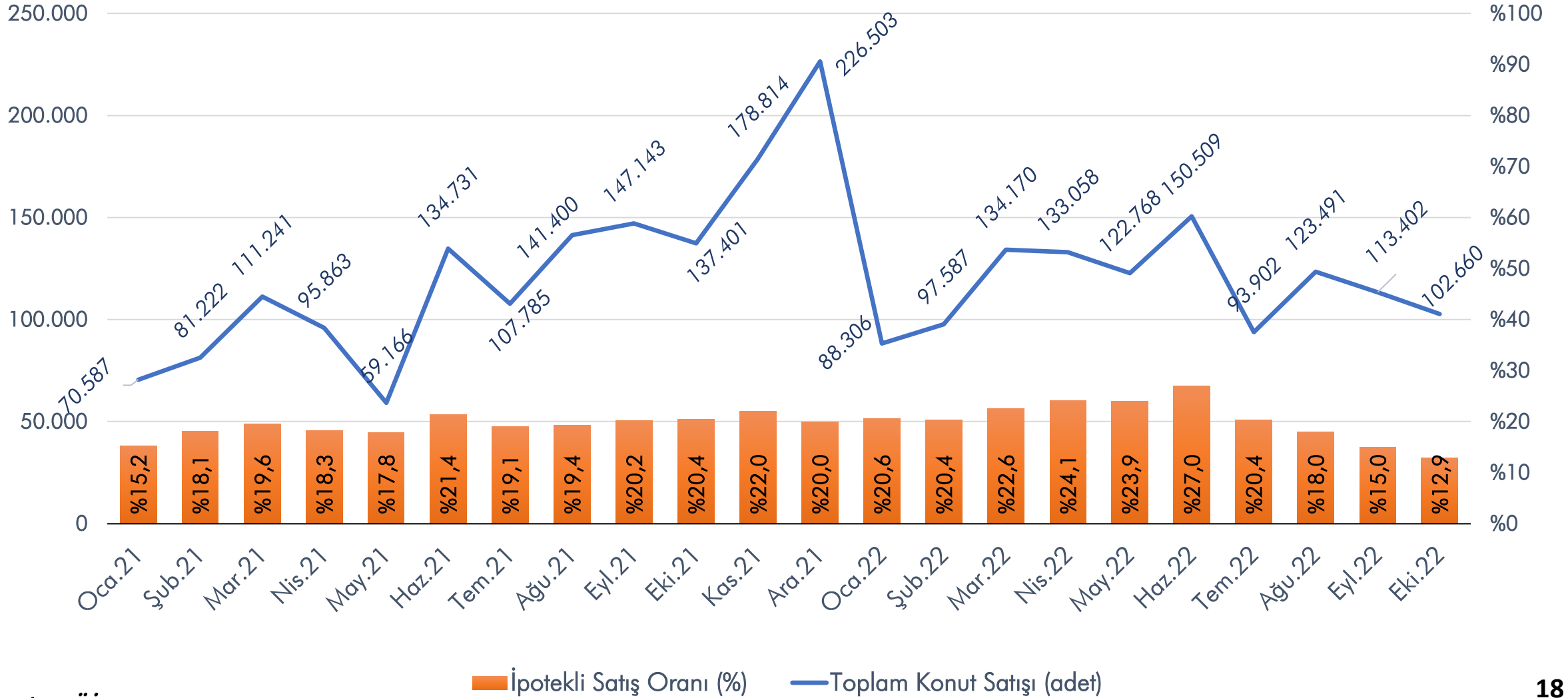
2022 ekim ayında bir önceki yılın aynı ayına göre **%22↓**, bir önceki aya göre ise **9↓** düşüş göstermiştir.

İkinci El Konut Satışı

2022 ekim ayında bir önceki yılın aynı ayına göre **%27↓**, bir önceki aya göre ise **%10↓** düşüş göstermiştir.

KONUT SATIŞLARI

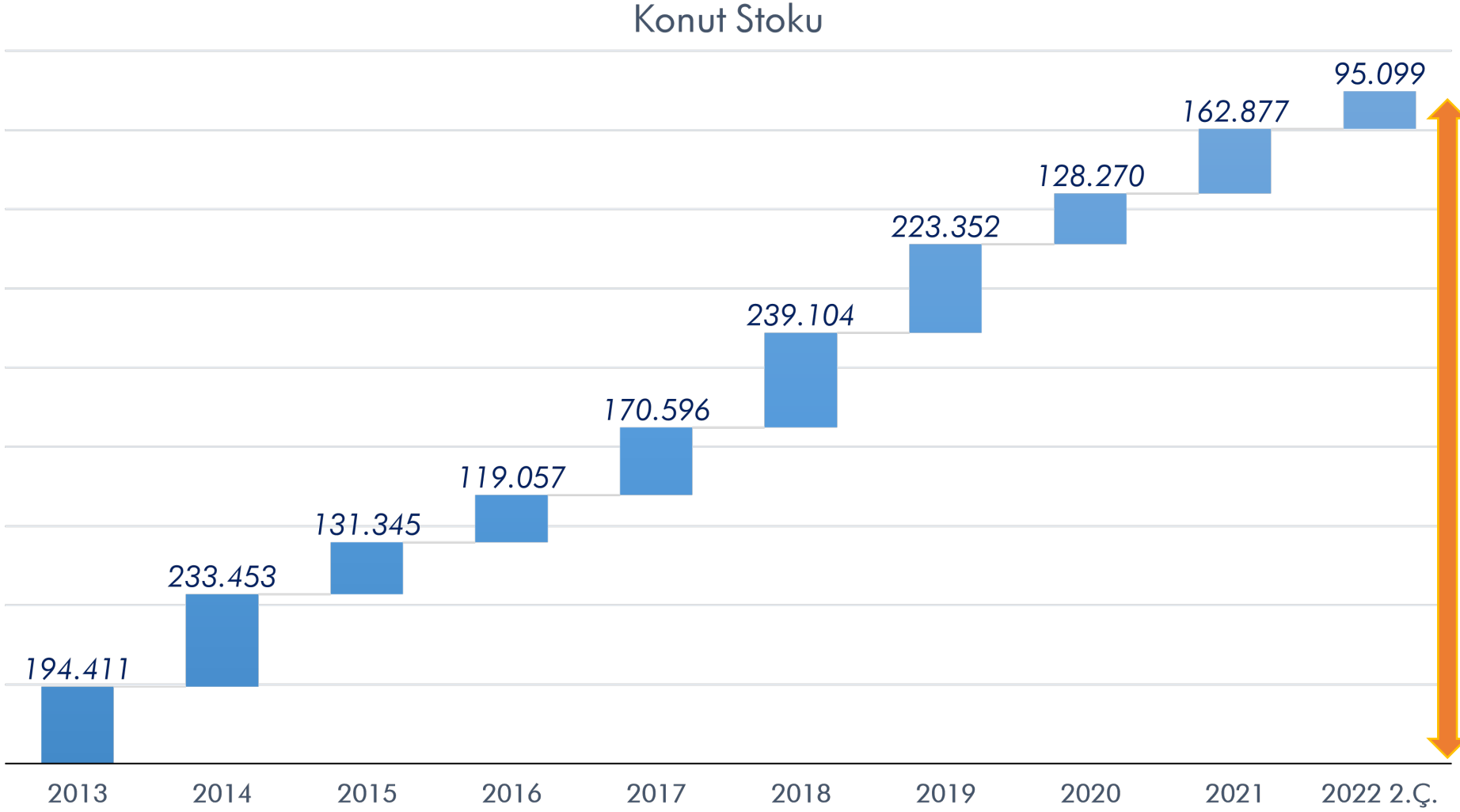
Konut Satışları



BÖLGESEL İLK EL KONUT SATIŞLARI

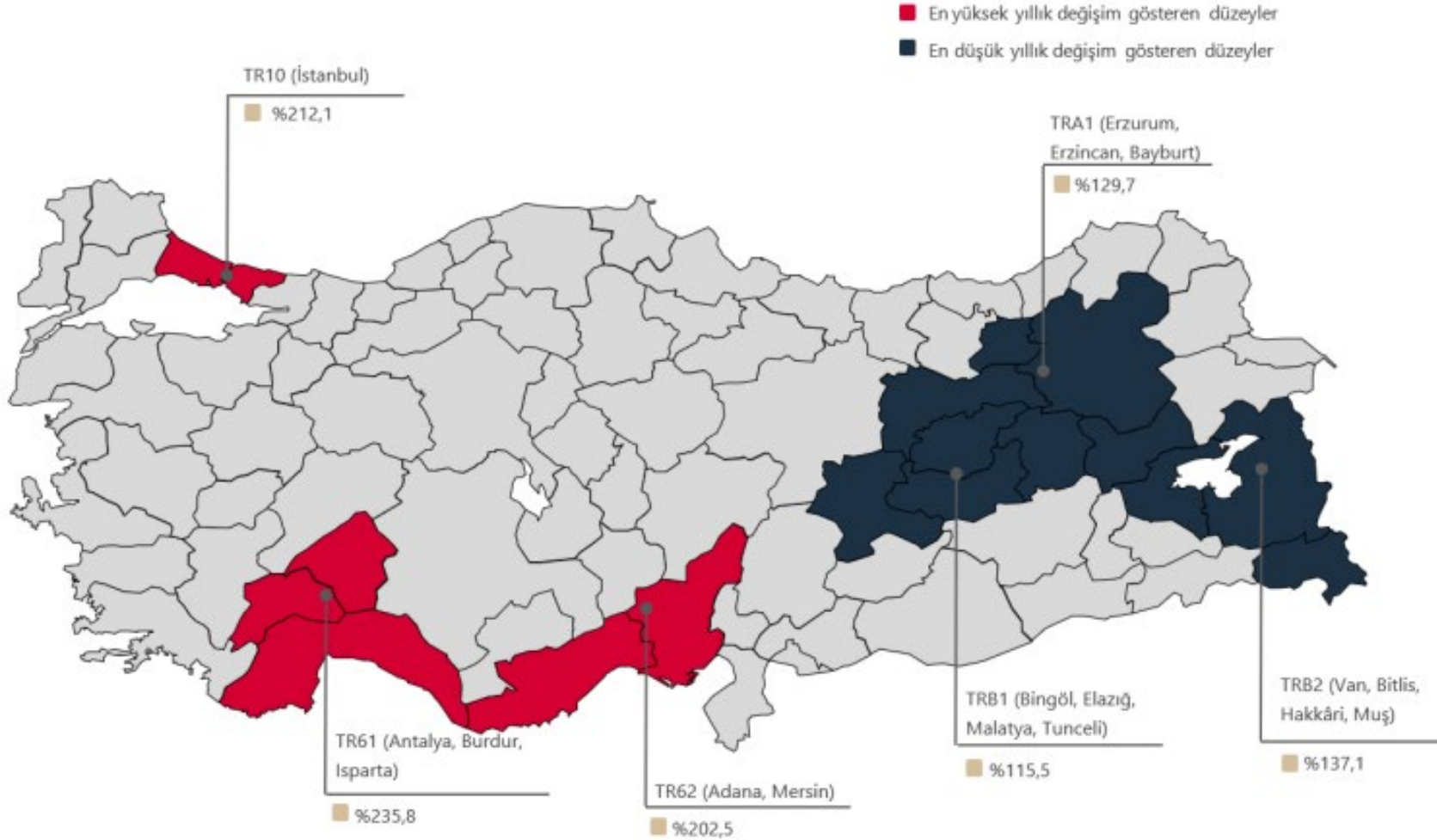
Bölge	Ekim 2022	Ekim 2021	Değişim (%)
Akdeniz Bölgesi	5.089	5.459	-%6,8
Doğu Anadolu Bölgesi	2.159	2.947	-%26,7
Ege Bölgesi	4.456	5.407	-%17,6
Güneydoğu Anadolu Böl.	3.349	3.749	-%10,7
İç Anadolu Bölgesi	5.027	7.024	-%28,4
Karadeniz Bölgesi	3.137	3.915	-%19,9
Marmara Bölgesi	9.475	13.413	-%29,4
<i>Türkiye</i>	<i>32.692</i>	<i>41.914</i>	<i>-%22,0</i>

KONUT STOKU



2013-2022 ARASI
KONUT STOKU
~1,7 milyon

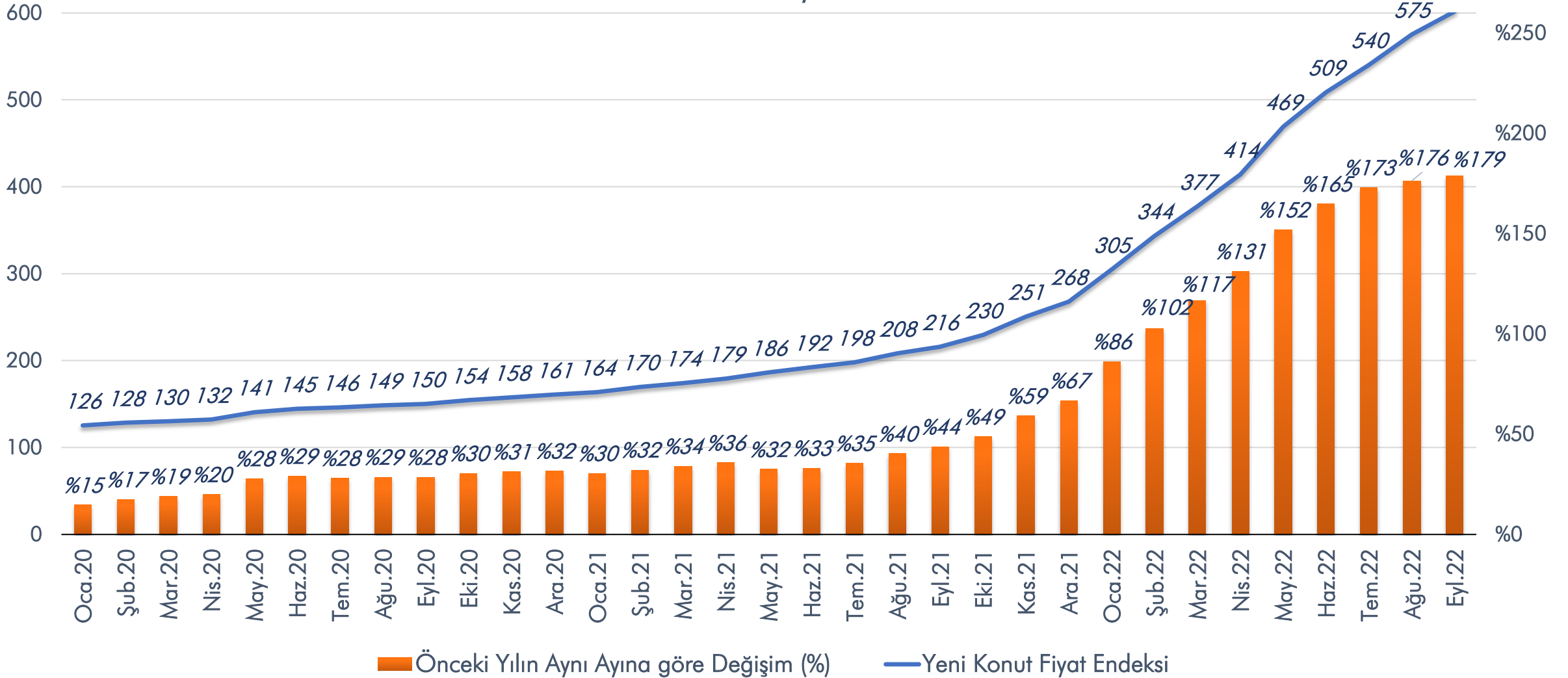
KONUT FİYAT ENDEKSİ



Konut Fiyat Endeksi
2022 yılı eylül ayında bir önceki aya göre %4,9 \uparrow , bir önceki yılın aynı ayına göre nominal olarak %189 \uparrow , reel olarak ise %58 \uparrow oranında artmıştır.

YENİ KONUTLAR FİYAT ENDEKSİ

Yeni Konutlar Fiyat Endeksi



■ Önceki Yılın Aynı Ayına göre Değişim (%) — Yeni Konut Fiyat Endeksi

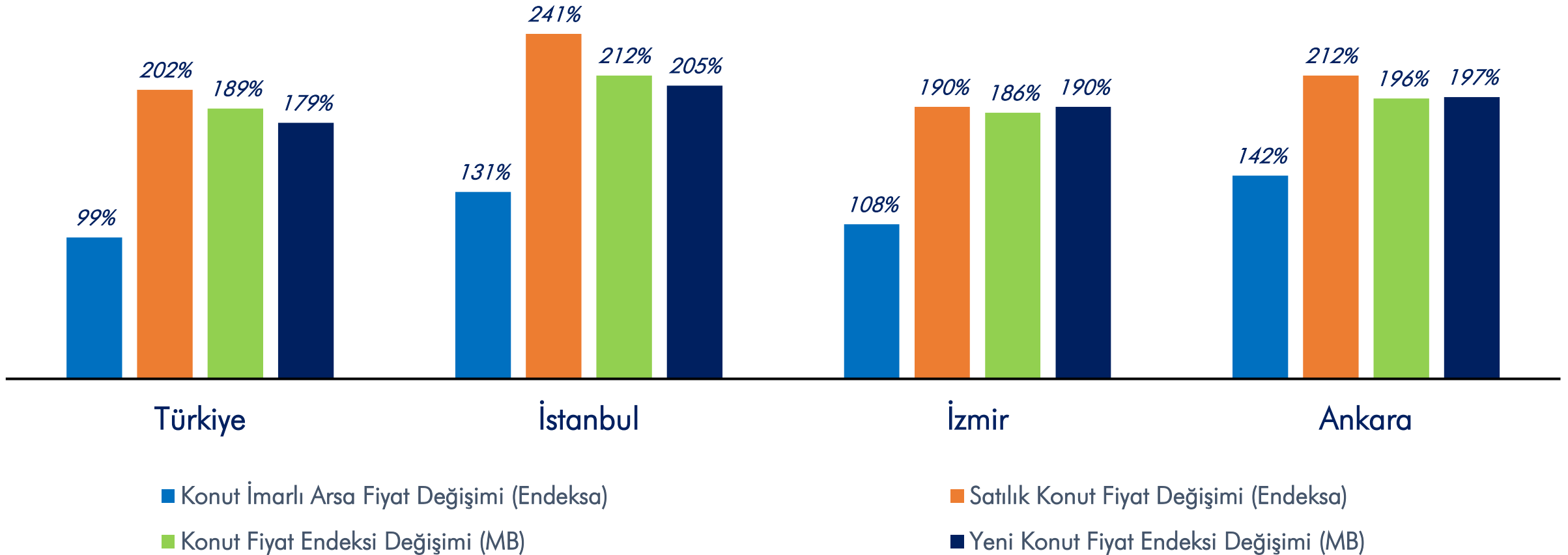
KONUT FİYAT ENDEKSİ

EYLÜL 2022

	Konut Fiyat Endeksi (Yıllık Değişim)	Yeni Konutlar Fiyat Endeksi (Yıllık Değişim)	Yeni Olmayan Konutlar Fiyat Endeksi (Yıllık Değişim)	Birim Fiyat (TL/m ²)
TÜRKİYE	575,2 (%189,2)	601,7 (%178,8)	568,2 (%190,6)	15.863 ₺
İSTANBUL	530,9 (%212,1)	566,4 (%204,7)	531,2 (%213,9)	25.714 ₺
ANKARA	551,1 (%196,0)	681,0 (%197,4)	542,1 (%198,8)	11.323 ₺
İZMİR	595,6 (%185,8)	630,3 (%189,7)	584,9 (%184,6)	18.761 ₺

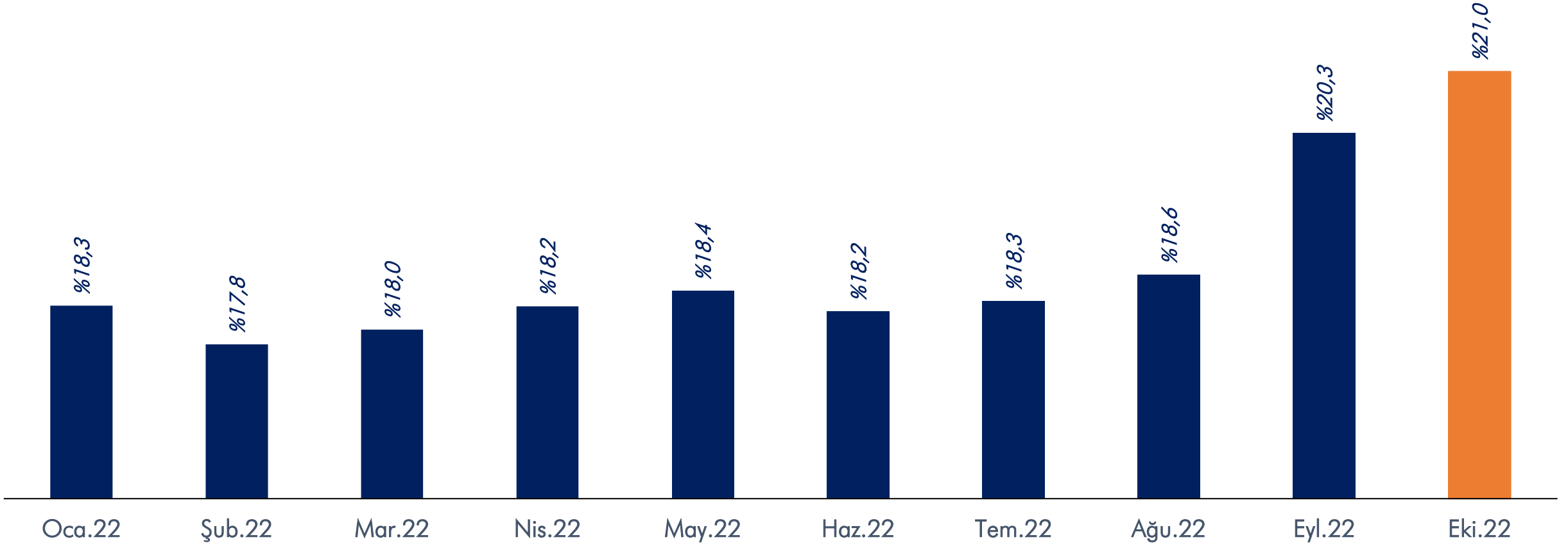
ARSA VE KONUT FİYAT DEĞİŞİMLERİ

Yıllık Konut İmarlı Arsa ve Konut Satışı Birim Fiyat Değişimi
Eylül 2022



KONUT KREDİ FAİZİ

Konut Kredi Faizi



ÖZET 1

Hazır Beton İmalat Endeksi eylül ayında önceki yılın aynı ayına göre %5,5 düşüş gösterdi.

Çimento İmalat Endeksi eylül ayında önceki yılın aynı ayına göre %2,8 düşüş gösterdi.

Ekim ayında ÜFE yıllık bazda %158 artış gösterdi.

İnşaat Ciro Endeksi eylül ayında bir önceki yılın aynı ayına göre %112 artış gösterdi.

Malzeme Kaynaklı İnşaat Maliyet Endeksi eylül ayında bir önceki yılın aynı ayına göre %133 artış gösterdi.

İnşaat Güven Endeksi ekim ayında bir önceki aya göre %2,8 artış gösterdi.

Son 3 aylık İnşaat Faaliyetleri Endeksi ekim ayında bir önceki aya göre %7 artış gösterdi.

2022 yılının ikinci çeyreğinde Yapı Ruhsatı yüz ölçümü bazında yıllık %8 düşüş gösterdi.

2022 yılının ikinci çeyreğinde Yapı Kullanma İzni yüz ölçümü bazında yıllık %20 artış gösterdi.

ÖZET 2

İlk El Konut Satışı
ekim ayında bir önceki yılın
aynı ayına göre %22, bir
önceki aya göre ise %9 düşüş
gösterdi.

Ocak-Ekim döneminde İlk El
Konut Satışı önceki yılın aynı
dönemine göre %5 arttı.
Toplam konut satışı ise %7 artış
gösterdi.

İlk El Konut Satışı
ekim ayında tüm bölgelerde
düşüş gösterdi.

Ekim ayında İpotekli Konut
Satış oranı %13'tür.

İkinci El Konut Satışı
ekim ayında bir önceki yılın
aynı ayına göre %27, bir
önceki aya göre ise %10 düşüş
gösterdi.

Konut Stoku 2022 ikinci
çeyreğinde yılında 95.099 adet
arttı. 2013 yılından günümüze
kadar Konut Stoku 1,7 milyon
adete yaklaştı.

Yeni Konutlar Fiyat Endeksi
eylül ayında bir önceki yılın
aynı ayına göre nominal olarak
%179 artış gösterdi.

Konut Fiyat Endeksi
eylül ayında bir önceki aya
göre %5 artış gösterdi.

Konut Kredi Faizi ekim ayında
%21 seviyesine yükseldi.

HAZIR • TÜRKİYE •
BETON BİRLİĞİ

