

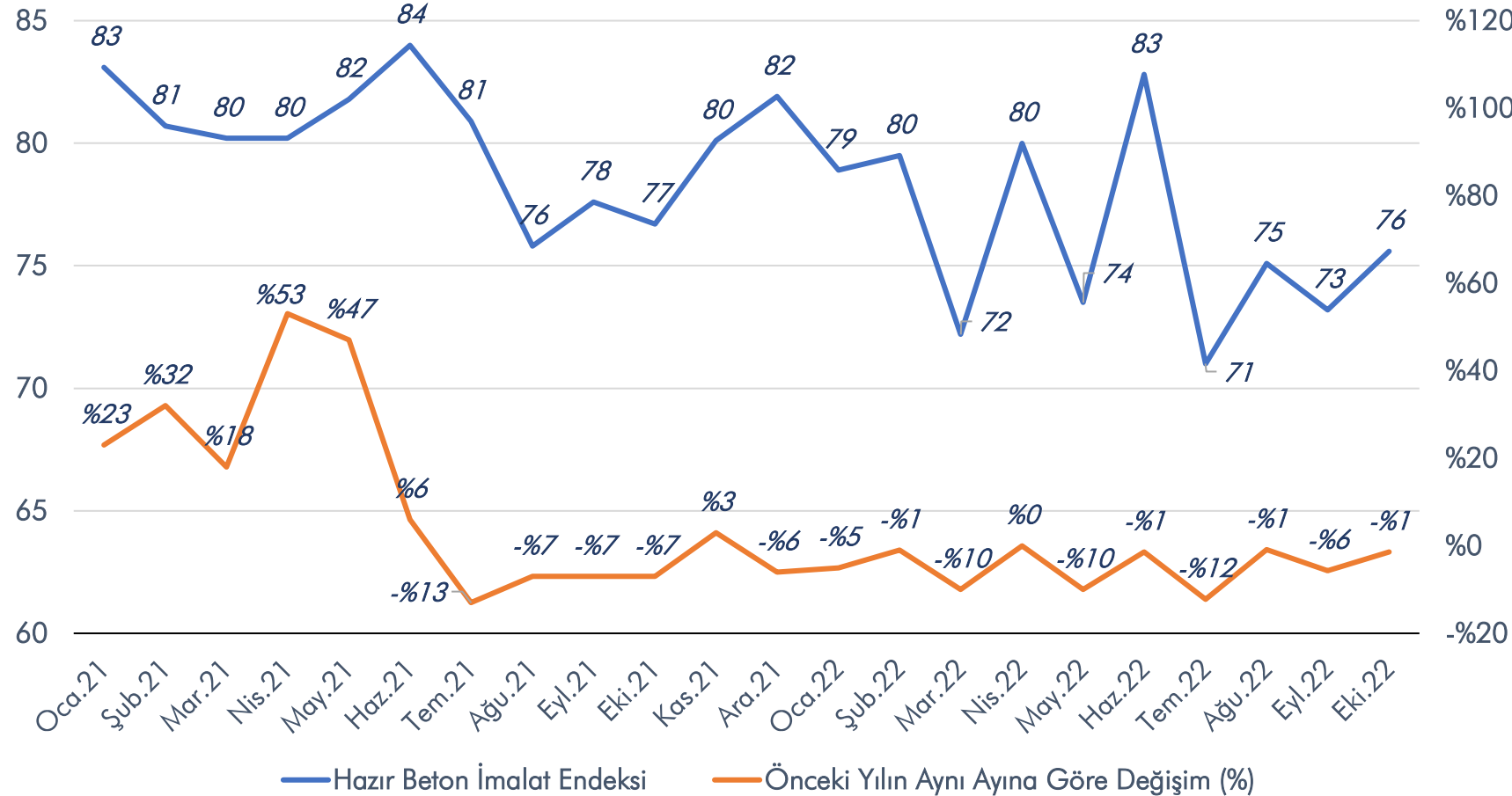


# İNŞAAT SEKTÖRÜ AYLIK DEĞERLENDİRME RAPORU

ARALIK 2022

# HAZIR BETON İMALAT ENDEKSİ

Mevsim ve Takvim Etkisinden Arındırılmış Hazır Beton İmalat Endeksi  
[2015=100]

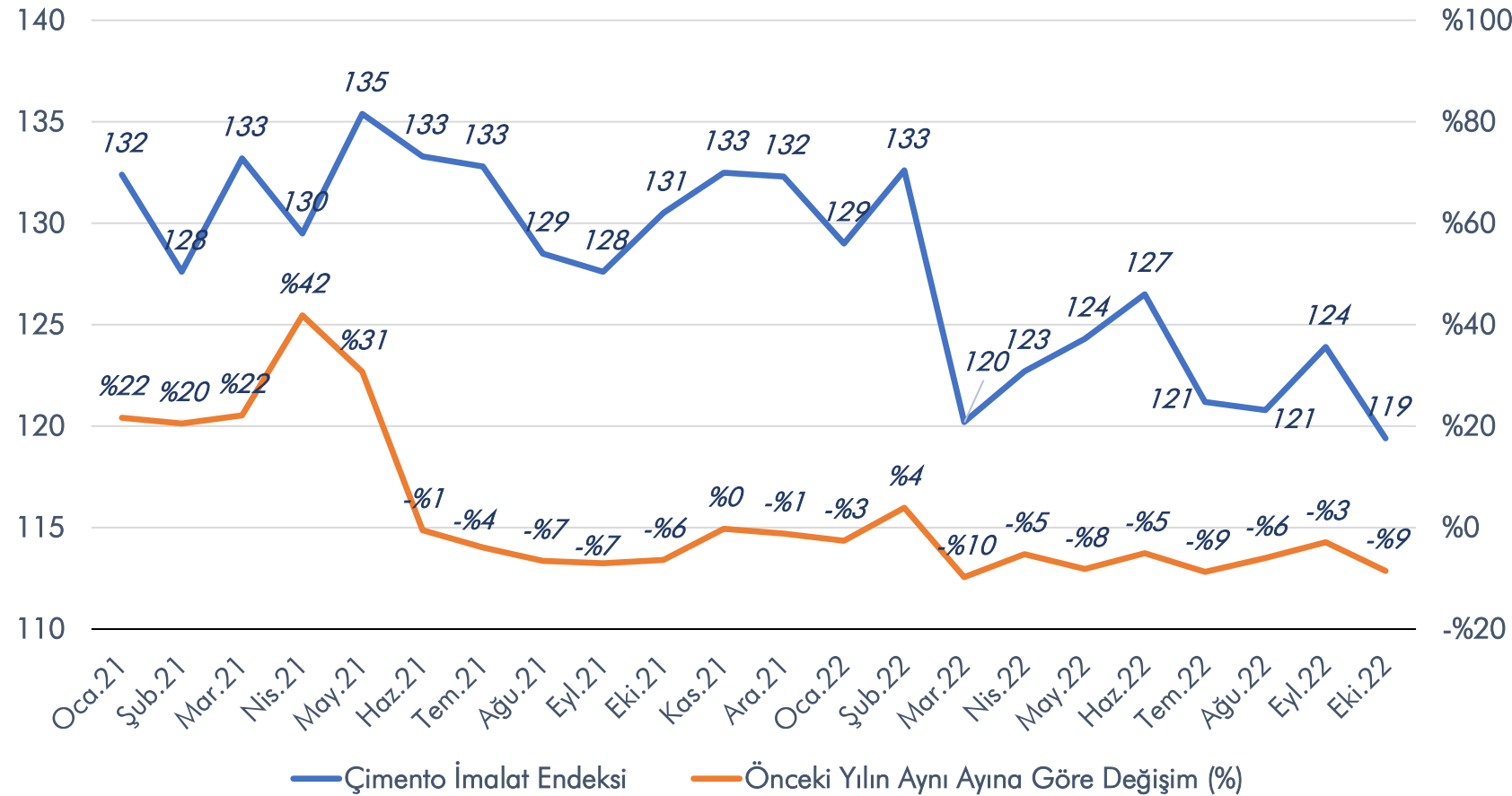


**Hazır Beton İmalat Endeksi**  
2022 ekim ayında bir önceki yılın aynı ayına göre %1,4↓ düşüş, bir önceki aya göre %3,3↑ artış göstermiştir.

**Hazır Beton İmalat Endeksi**  
2022 ocak-ekim döneminde bir önceki yılın aynı dönemine göre %4,9↓ düşüş göstermiştir.

# ÇİMENTO İMALAT ENDEKSİ

Mevsim ve Takvim Etkisinden Arındırılmış Çimento İmalat Endeksi  
[2015=100]

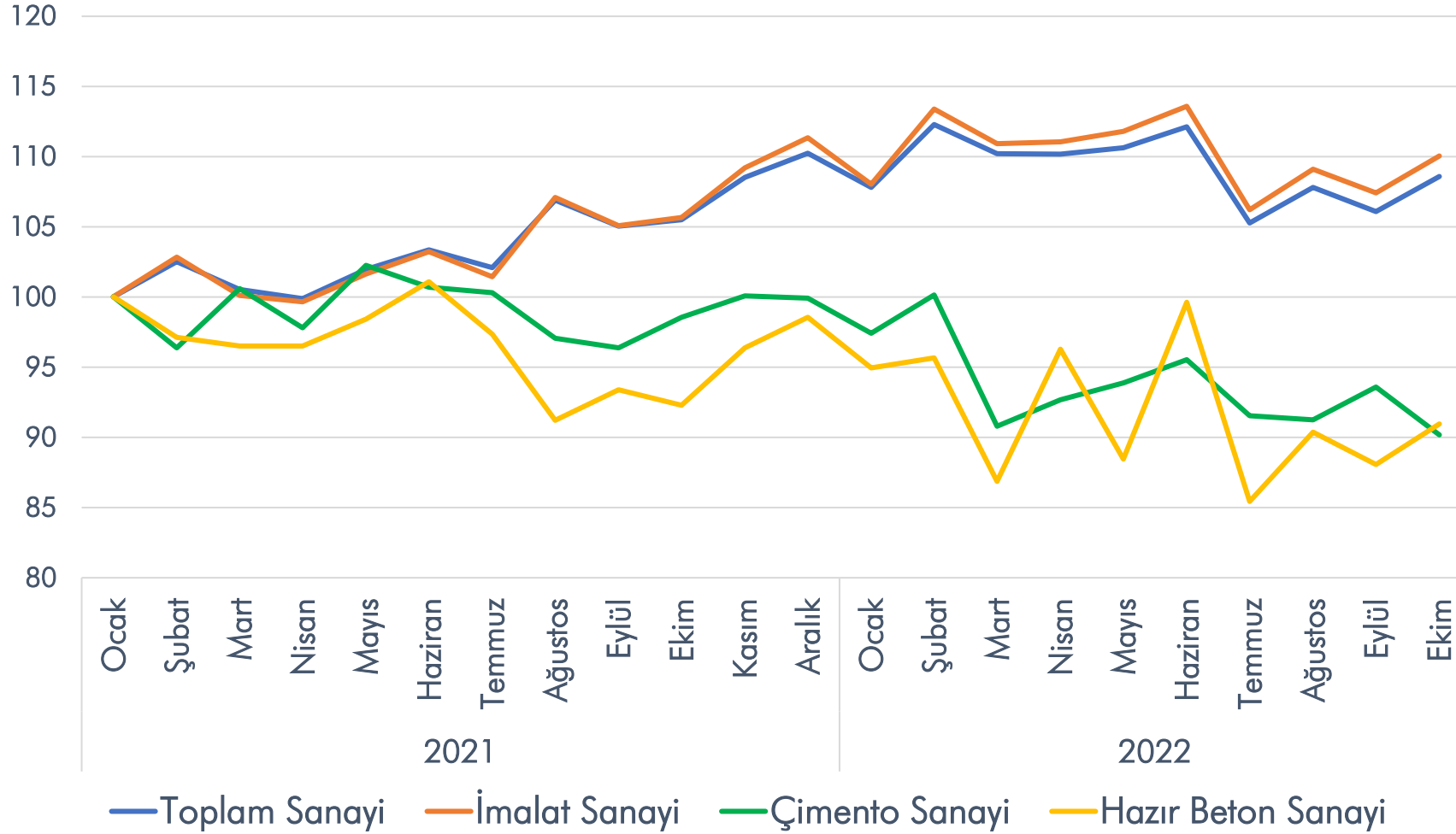


**Çimento İmalat Endeksi**  
2022 ekim ayında bir önceki yılın aynı ayına göre %8,5↓, bir önceki aya göre %3,6↓ düşüş göstermiştir.

**Çimento İmalat Endeksi**  
2022 ocak-ekim döneminde bir önceki yılın aynı dönemine göre %5,4↓ düşüş göstermiştir.

# SANAYİ ENDEKSLERİ DEĞİŞİMİ

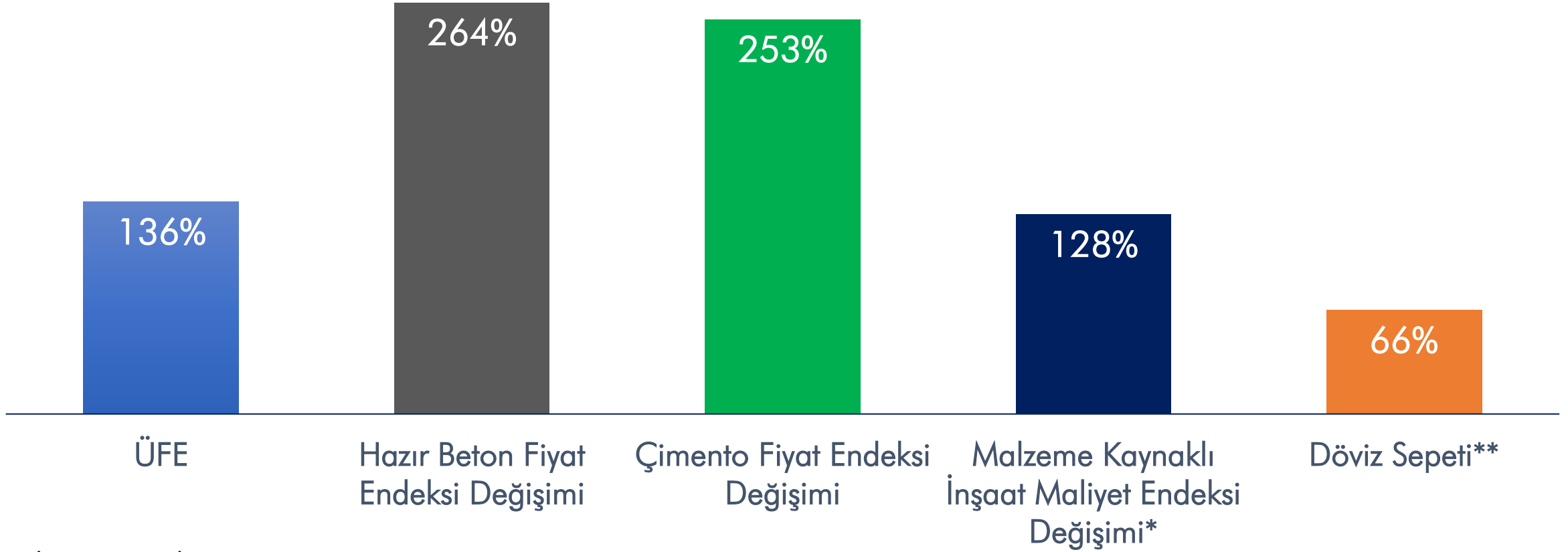
Mevsim ve Takvim Etkilerinden Arındırılmış Sanayi Endeksleri Değişimi  
Ekim 2022



Ekim ayında bir önceki yılın aynı ayına göre Toplam Sanayi Endeksi %3↑, İmalat Sanayi Endeksi %4↑ artış; Çimento İmalat Endeksi %9↓, Hazır Beton İmalat Endeksi ise %1↓ düşüş göstermiştir.

# ÜRETİCİ FİYAT ENDEKSİ VE DÖVİZ SEPETİ DEĞİŞİMİ

Üretici Enflasyon Verileri, Maliyet Endeksi ve Döviz Sepeti Yıllık Değişimi  
Kasım 2022



\* Ekim ayı verisidir.

\*\* %50 USD + %50 EURO

# HAZIR BETON VE ÇİMENTO FİYAT ENDEKSİ DEĞİŞİMİ

Dönem	Çimento Fiyat Endeksi Değişimi	Hazır Beton Fiyat Endeksi Değişimi	ÜFE Değişimi
2017-2018*	%24	%32	%34
2018-2019*	%3	%10	%7
2019-2020*	%23	%11	%25
2020-2021*	%72	%71	%80
Son 5 Yıllık Değişim 2017 Kasım – 2022 Kasım	%705	%809	%549

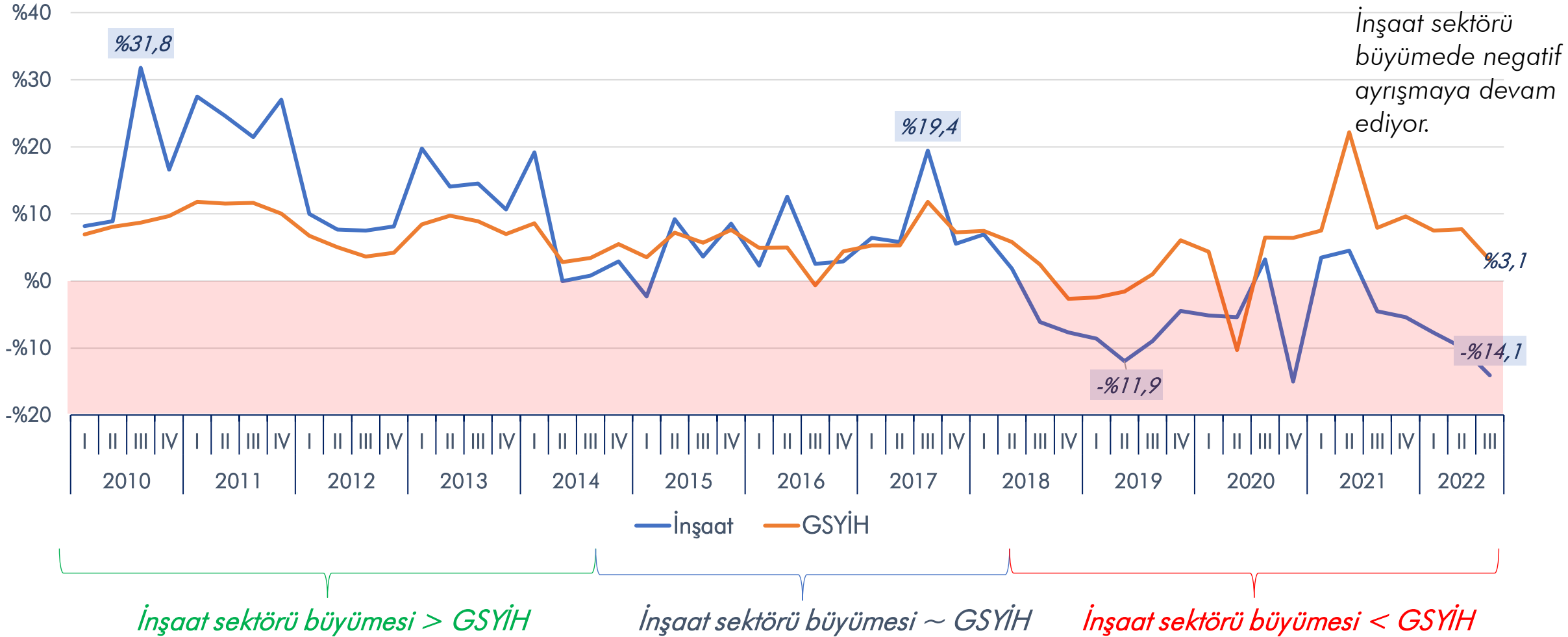
\* Yıl ortalaması bazında

# BAZI ÜRÜN VE HİZMETLERİN FİYAT ENDEKSİ DEĞİŞİMİ

Ürün ve Hizmetler	Yıllık Fiyat Endeksi Değişimi Kasım 2022 – Kasım 2021
Doğal gaz, sıvılaştırılmış veya gaz halde	727%
Elektrik, gaz üretim ve dağıtımı	443%
Elektrik enerjisinin üretimi, iletimi ve dağıtımı	330%
Çimento, kireç ve alçı	244%
Taş, kum ve kil	199%
Cam ve cam ürünleri	172%
Kömür ve linyit	137%
Ham petrol	135%
Suyun toplanması, arıtılması ve dağıtılması	114%
Kimyasallar ve kimyasal ürünler	101%
Kauçuk ürünler	100%
Metal yapı ürünleri	98%

# İNŞAAT SEKTÖRÜ - GSYİH

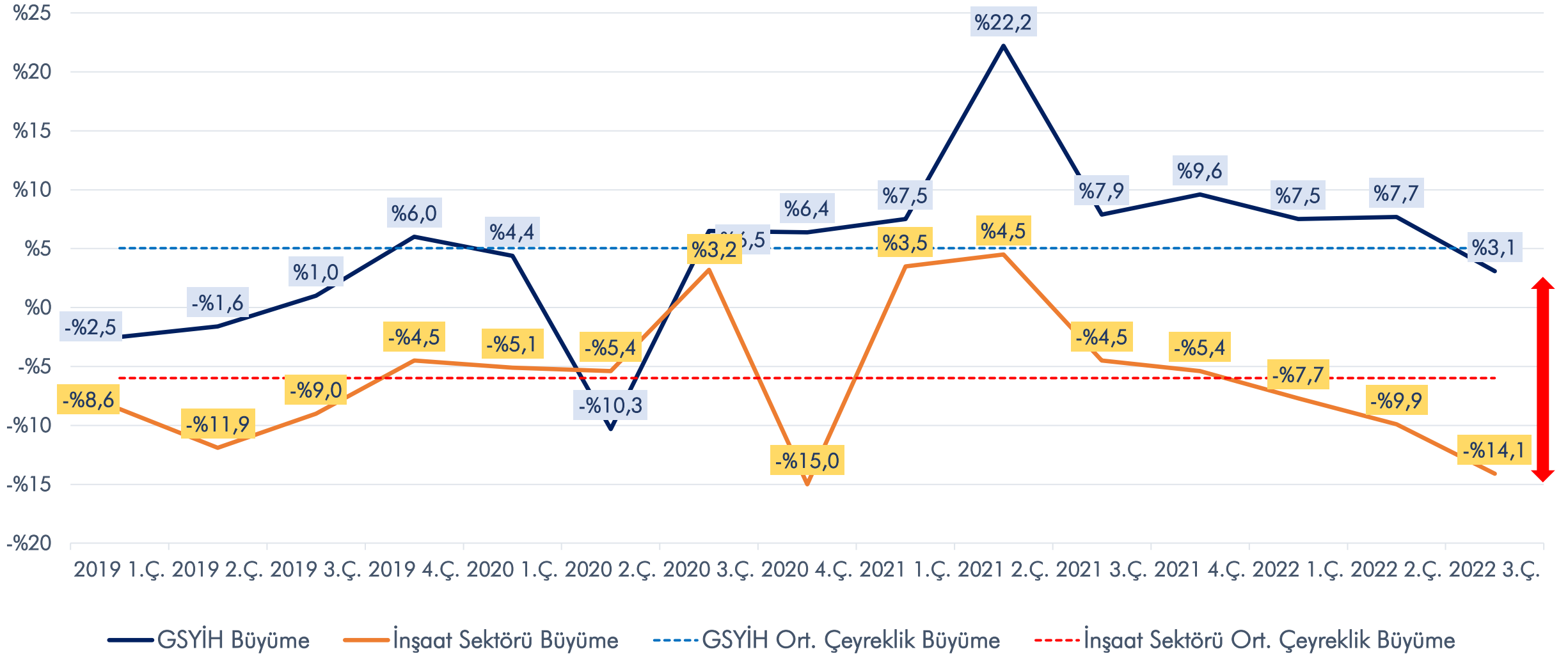
İnşaat Sektörü ve GSYİH Büyüme Hızları  
(çeyreklik dönem bazında)





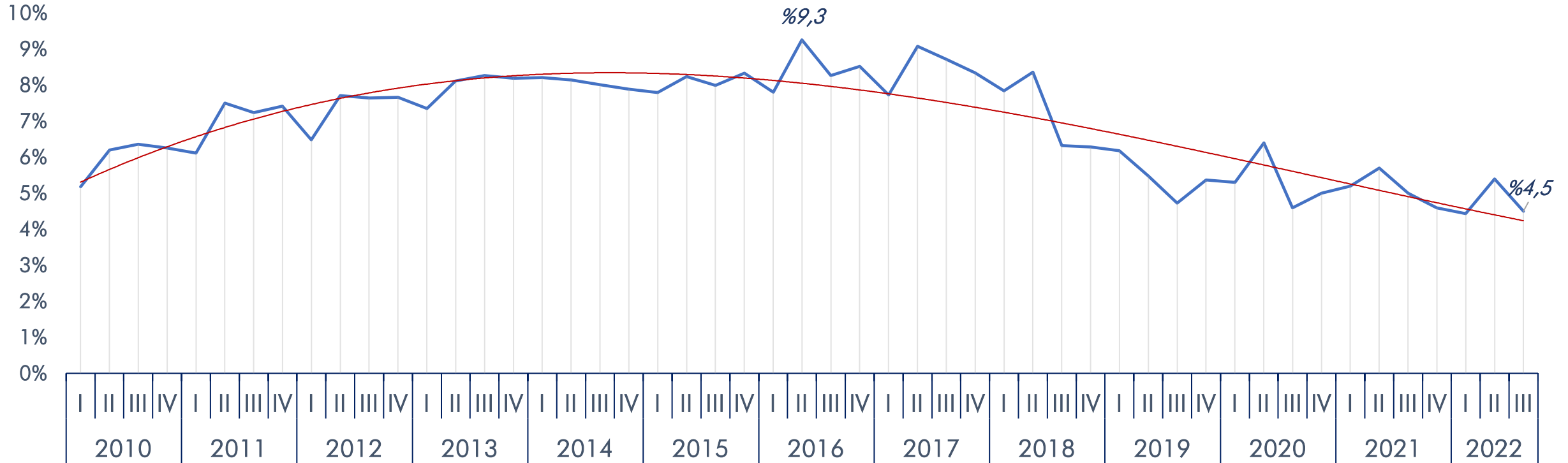
# İNŞAAT SEKTÖRÜ - GSYİH

## Türkiye GSYİH ve İnşaat Sektörü Büyüme Oranları



# İNŞAAT SEKTÖRÜ - GSYİH

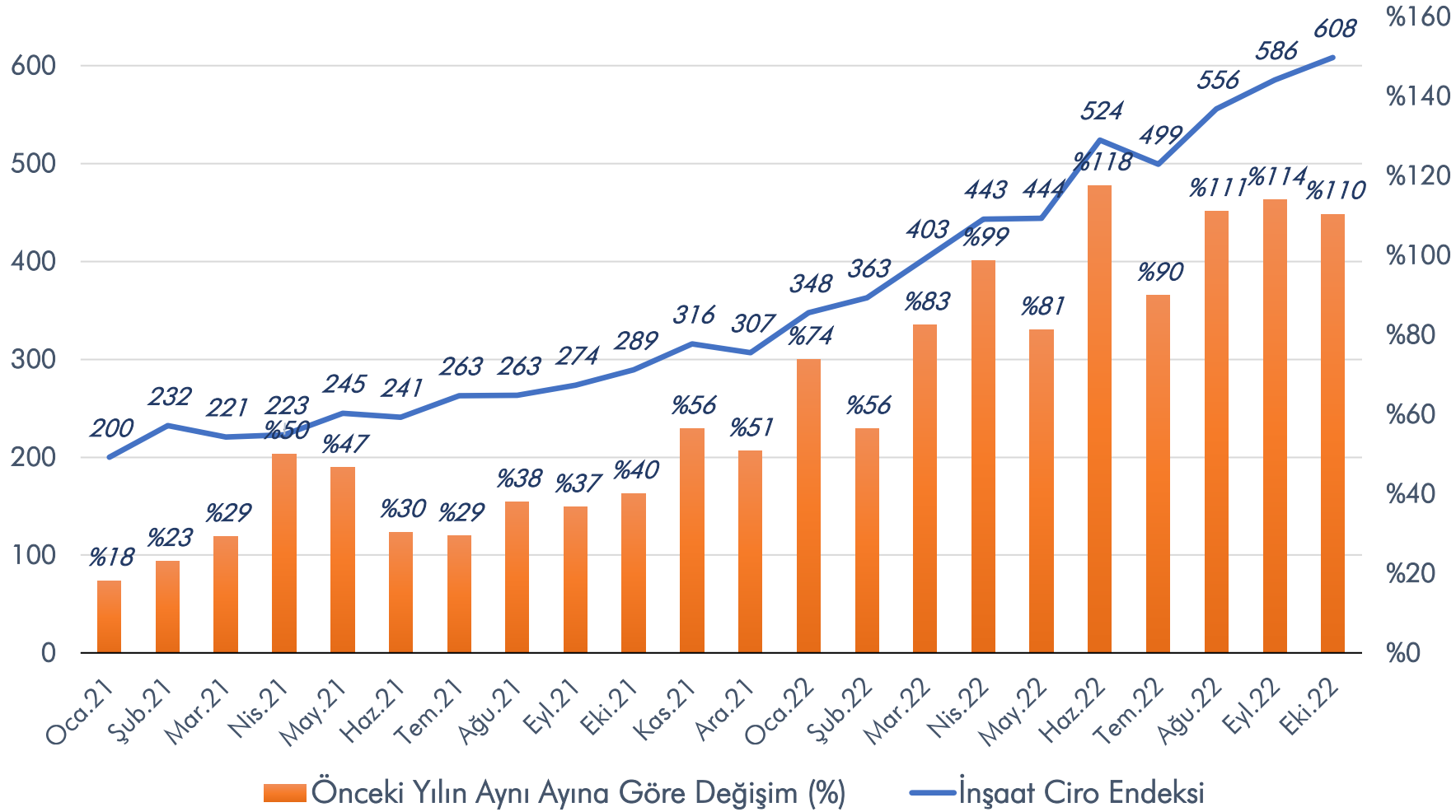
İnşaat Sektörünün GSYİH İçindeki Payı  
(çeyreklik dönem bazında)



2010 yılından 2017 yılına kadar inşaat sektörünün GSYİH içindeki payı istikrarlı bir şekilde artmış ve çeyreklik dönem bazında en yüksek **%9,3** seviyesini görmüştür. 2017 yılından 2019 yılına kadar ise düşüşe geçmiştir. 2022 yılı üçüncü çeyrek verilerine göre sektörün payı **%4,5**'tir.

# İNŞAAT CİRO ENDEKSİ

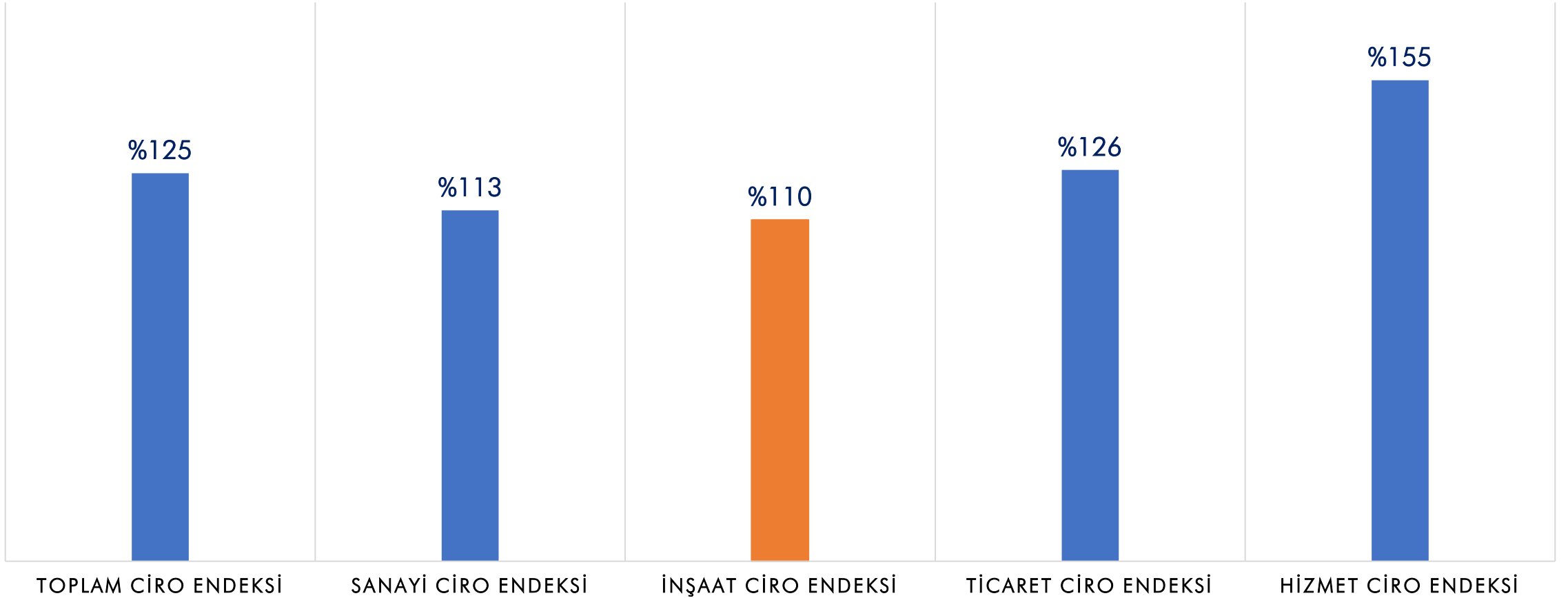
Mevsim ve Takvim Etkilerinden Arındırılmış İnşaat Ciro Endeksi  
2015 = 100



**İnşaat Ciro Endeksi**  
2022 ekim ayında bir önceki yılın aynı ayına göre **%110**↑, bir önceki aya göre **%3,9**↑ artış göstermiştir.

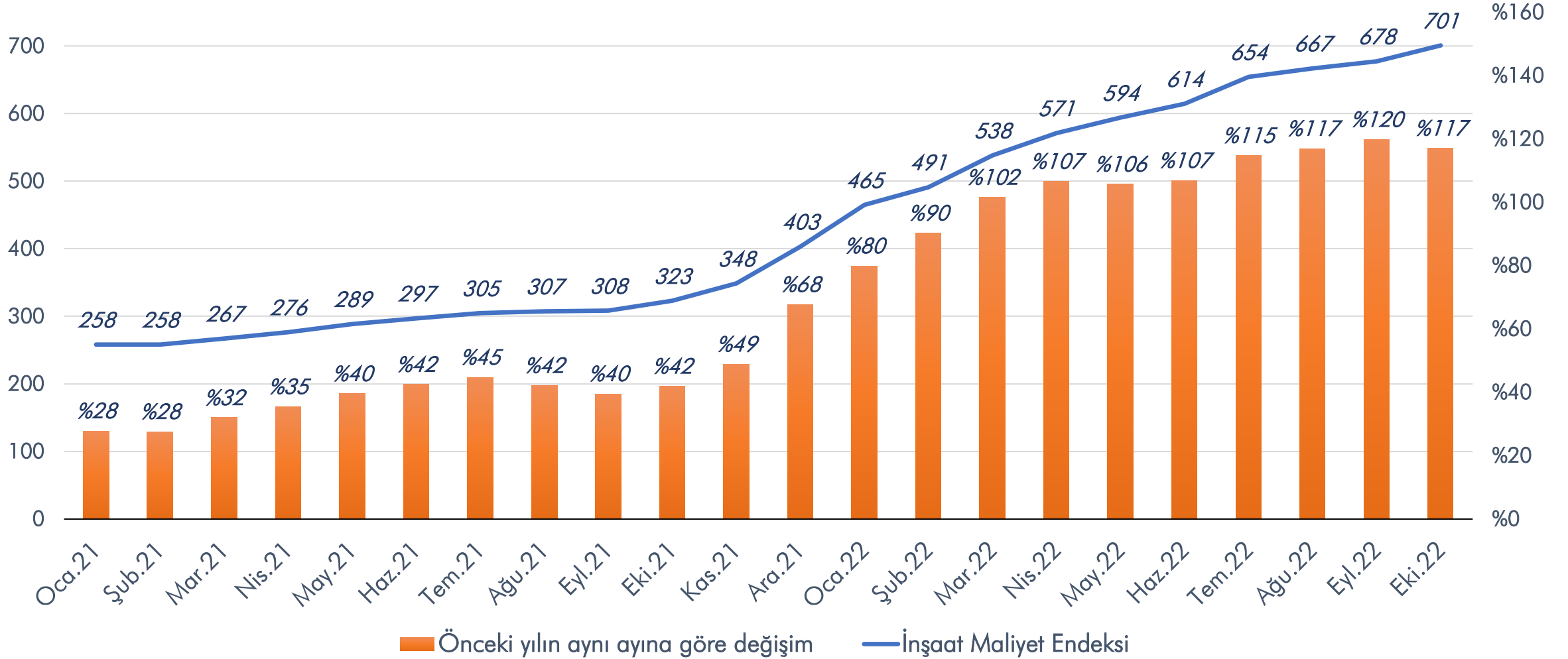
# CİRO ENDEKSLERİ DEĞİŞİMİ

Mevsim ve Takvim Etkilerinden Arındırılmış Ciro Endeksi Değişimi  
Ekim 2022



# İNŞAAT MALİYET ENDEKSİ

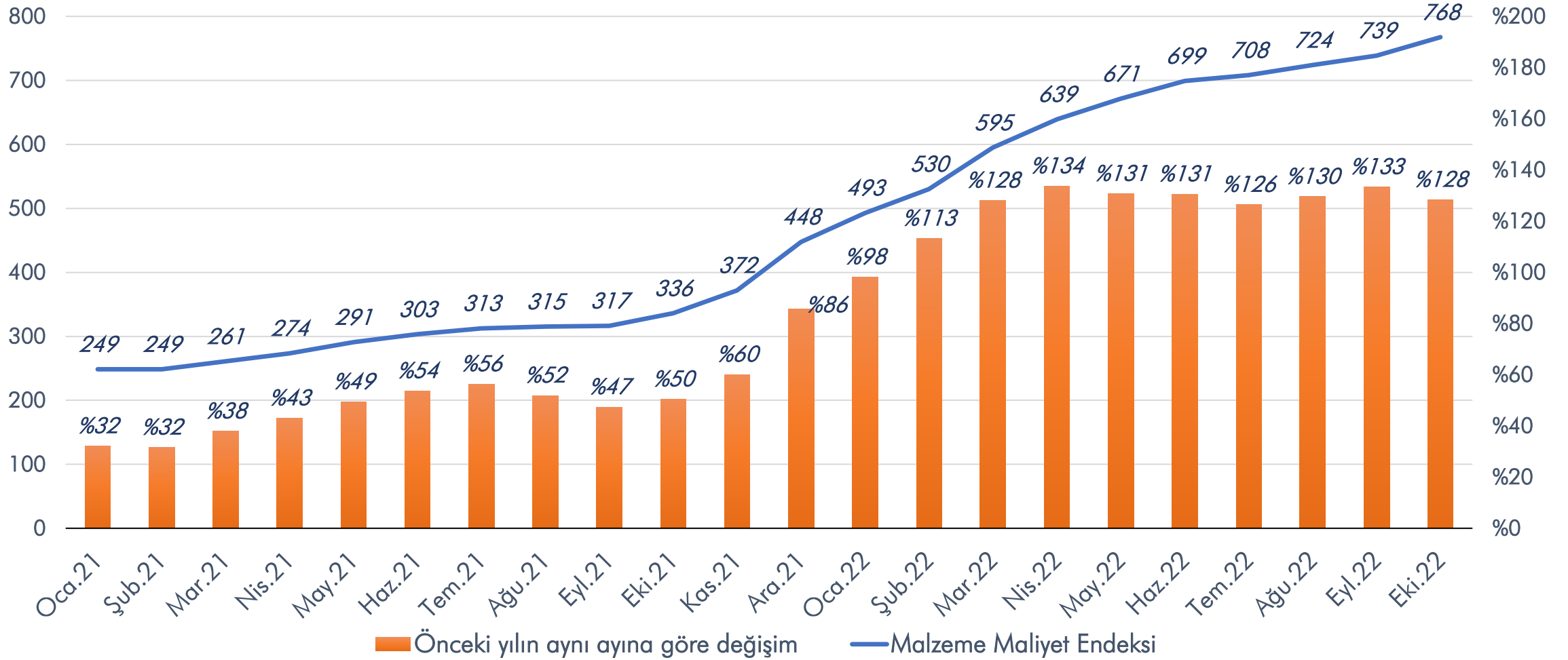
İnşaat Maliyet Endeksi  
2015=100



■ Önceki yılın aynı ayına göre değişim — İnşaat Maliyet Endeksi

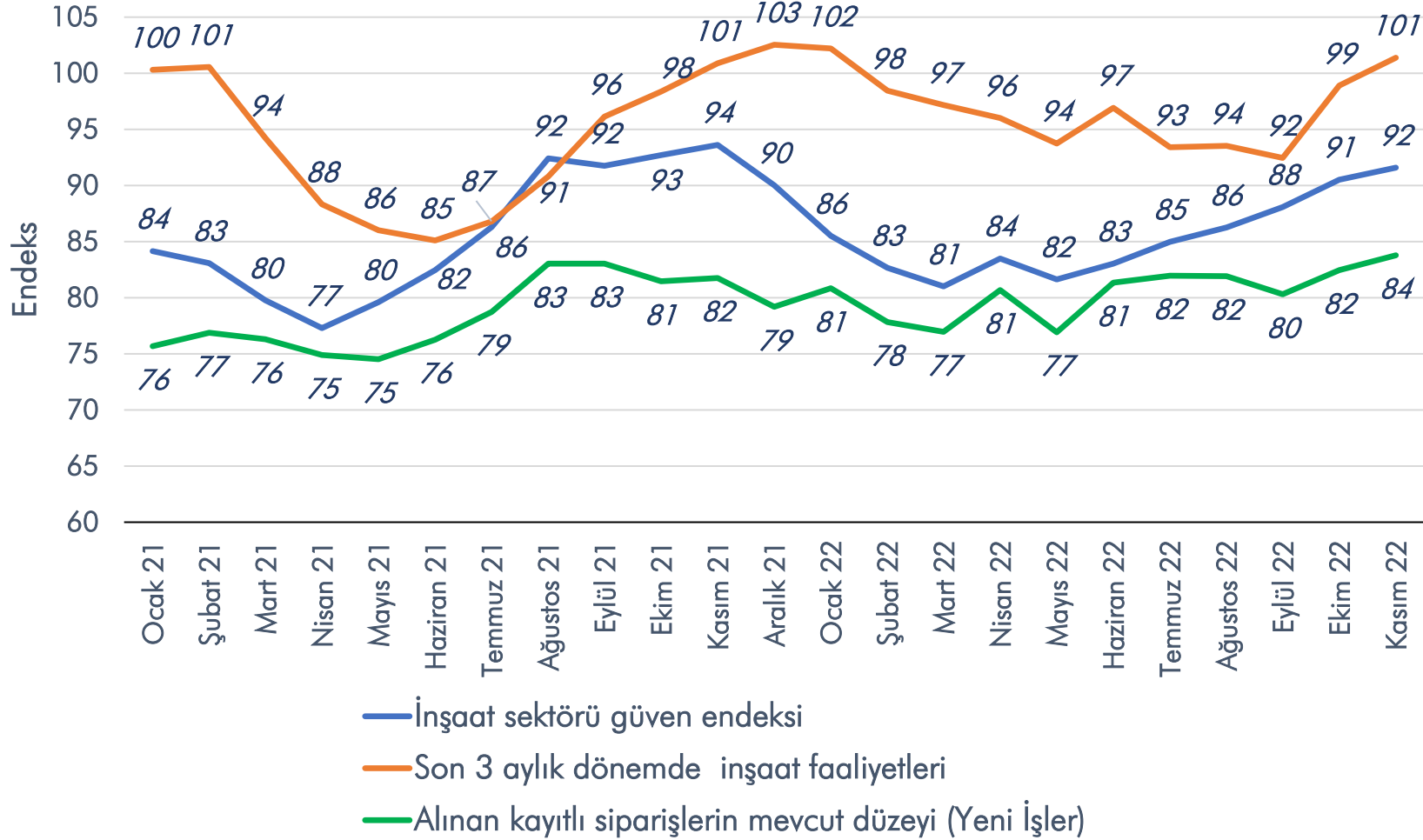
# MALZEME KAYNAKLI İNŞAAT MALİYET ENDEKSİ

Malzeme Kaynaklı İnşaat Maliyet Endeksi  
2015=100



# İNŞAAT SEKTÖRÜ EĞİLİMLERİ

İnşaat Sektörü Eğilimine İlişkin Mevsim Etkilerinden Arındırılmış Soru Bazında Endeksler



**İnşaat Güven Endeksi**  
2022 kasım ayında bir önceki aya göre **%1,2** artış göstermiştir.

**İnşaat Faaliyetleri**  
2022 kasım ayında bir önceki aya göre **%2,5** artış göstermiştir.

**Yeni Alınan İşler**  
2022 kasım ayında bir önceki aya göre **%1,6** artış göstermiştir.

# YAPI RUHSATI VE YAPI KULLANMA İZİNİ

Yapı Ruhsatı ve Yapı Kullanma İzin Belgesi Değişimleri [%]  
2020-2022 3. Çeyrek

## YAPI RUHSATI

Göstergeler	2022 3.Ç.	2021 3.Ç.	2020 3.Ç.	Önceki Yılın Aynı Dönemine Göre Değişim Oranı [%]	
				2022 3.Ç.	2021 3.Ç.
Bina Sayısı	28.034	30.457	25.316	-%8,0	%20,3
Yüz ölçümü [m <sup>2</sup> ]	31.780.800	33.346.406	27.870.425	-%4,7	%19,6
Daire Sayısı	143.904	149.591	141.080	-%3,8	%6,0

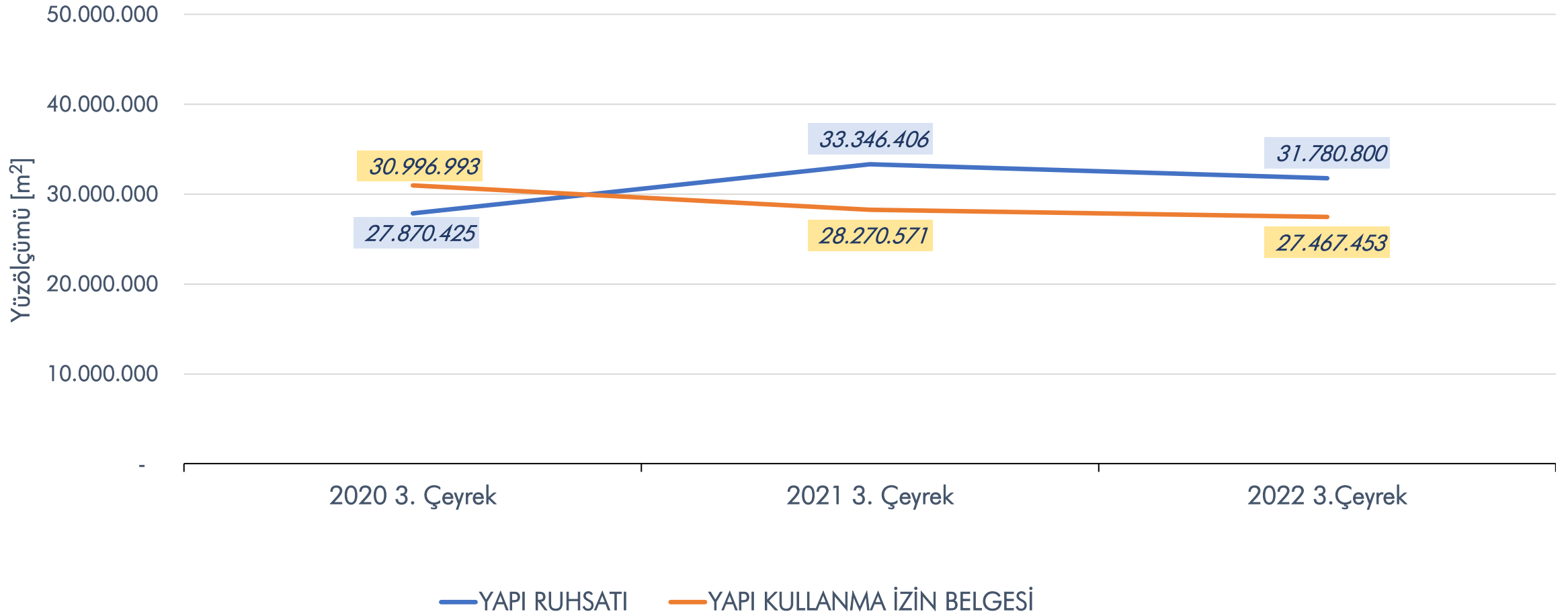
## YAPI KULLANMA İZİN BELGESİ

Göstergeler	2022 3.Ç.	2021 3.Ç.	2020 3.Ç.	Önceki Yılın Aynı Dönemine Göre Değişim Oranı [%]	
				2022 3.Ç.	2021 3.Ç.
Bina Sayısı	22.758	21.948	21.100	%3,7	%4,0
Yüz ölçümü [m <sup>2</sup> ]	27.467.453	28.270.571	30.996.993	-%2,8	-%8,8
Daire Sayısı	137.420	138.570	153.572	-%0,8	-%9,8



# YAPI RUHSATI VE YAPI KULLANMA İZİNİ

2020-2022 3. Çeyrek  
Yapı Ruhsatı ve Yapı Kullanma İzin Belgesi İstatistikleri



# KONUT SATIŞLARI

Dönem	İlk El Satış [Oran]	İkinci El Satış [Oran]	Toplam Konut Satışı (adet)	İpotekli Satış Oranı (%)
2020	469.740 [%31]	1.029.576 [%69]	1.499.316	%38
2021	461.523 [%31]	1.030.333 [%69]	1.491.856	%20
2021 (Ocak-Kasım)	384.776 [%30]	880.577 [%70]	1.265.353	%20
2022 (Ocak-Kasım)	382.190 [%30]	895.469 [%70]	1.277.659	%21
<i>Kas.21</i>	<i>55.706</i>	<i>123.108</i>	<i>178.814</i>	<i>%22,0</i>
<i>Ara.21</i>	<i>76.747</i>	<i>149.756</i>	<i>226.503</i>	<i>%20,0</i>
<i>Oca.22</i>	<i>27.203</i>	<i>61.103</i>	<i>88.306</i>	<i>%20,6</i>
<i>Şub.22</i>	<i>28.897</i>	<i>68.690</i>	<i>97.587</i>	<i>%20,4</i>
<i>Mar.22</i>	<i>38.337</i>	<i>95.833</i>	<i>134.170</i>	<i>%22,6</i>
<i>Nis.22</i>	<i>36.421</i>	<i>96.637</i>	<i>133.058</i>	<i>%24,1</i>
<i>May.22</i>	<i>32.861</i>	<i>89.907</i>	<i>122.768</i>	<i>%23,9</i>
<i>Haz.22</i>	<i>44.732</i>	<i>105.777</i>	<i>150.509</i>	<i>%27,0</i>
<i>Tem.22</i>	<i>28.688</i>	<i>65.214</i>	<i>93.902</i>	<i>%20,4</i>
<i>Ağu.22</i>	<i>39.025</i>	<i>84.466</i>	<i>123.491</i>	<i>%18,0</i>
<i>Eyl.22</i>	<i>35.954</i>	<i>77.448</i>	<i>113.402</i>	<i>%15,0</i>
<i>Eki.22</i>	<i>32.692</i>	<i>69.968</i>	<i>102.660</i>	<i>%12,9</i>
<b><i>Kas.22</i></b>	<b><i>37.380</i></b>	<b><i>80.426</i></b>	<b><i>117.806</i></b>	<b><i>%14,1</i></b>

## İlk El Konut Satışı

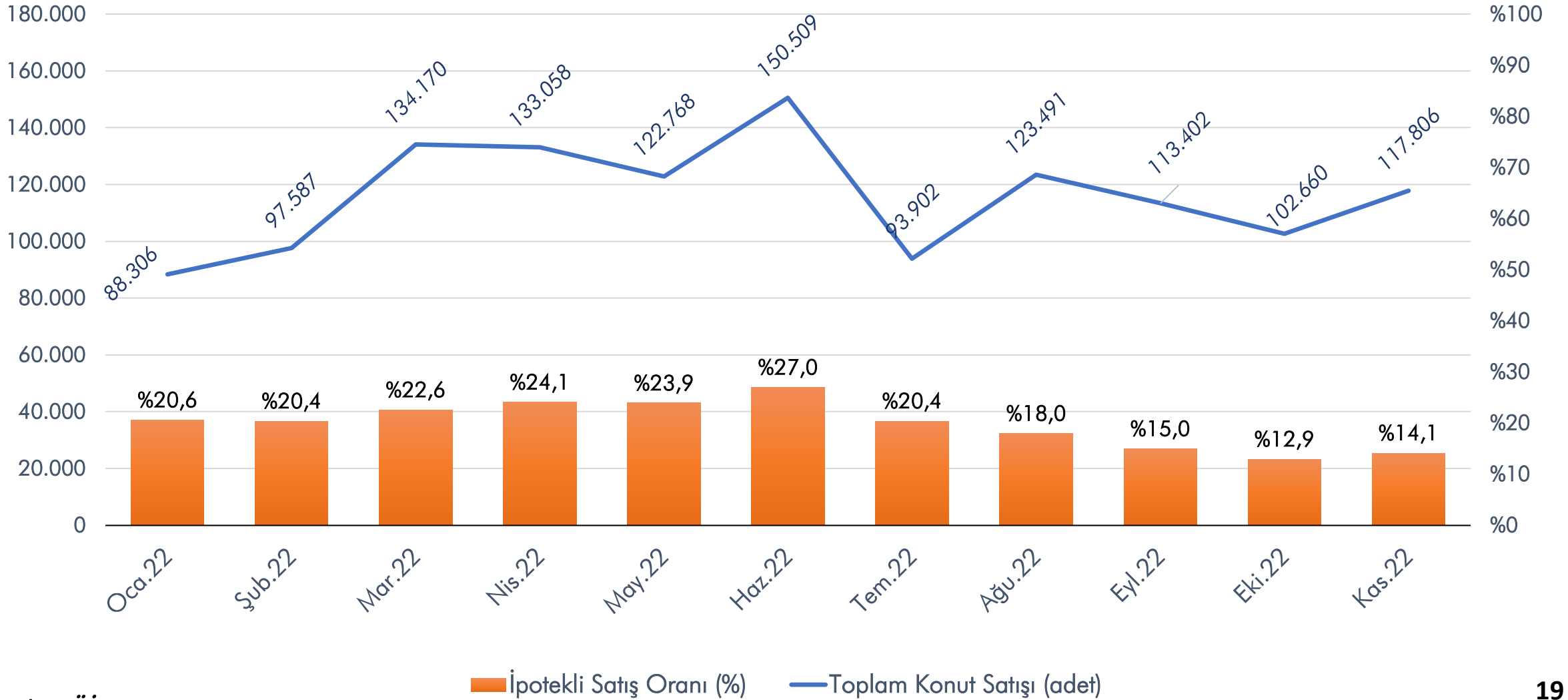
2022 kasım ayında bir önceki yılın aynı ayına göre %33↓ düşüş, bir önceki aya göre ise %14↑ artış göstermiştir.

## İkinci El Konut Satışı

2022 kasım ayında bir önceki yılın aynı ayına göre %35↓ düşüş, bir önceki aya göre ise %15↑ artış göstermiştir.

# KONUT SATIŞLARI

Konut Satışları

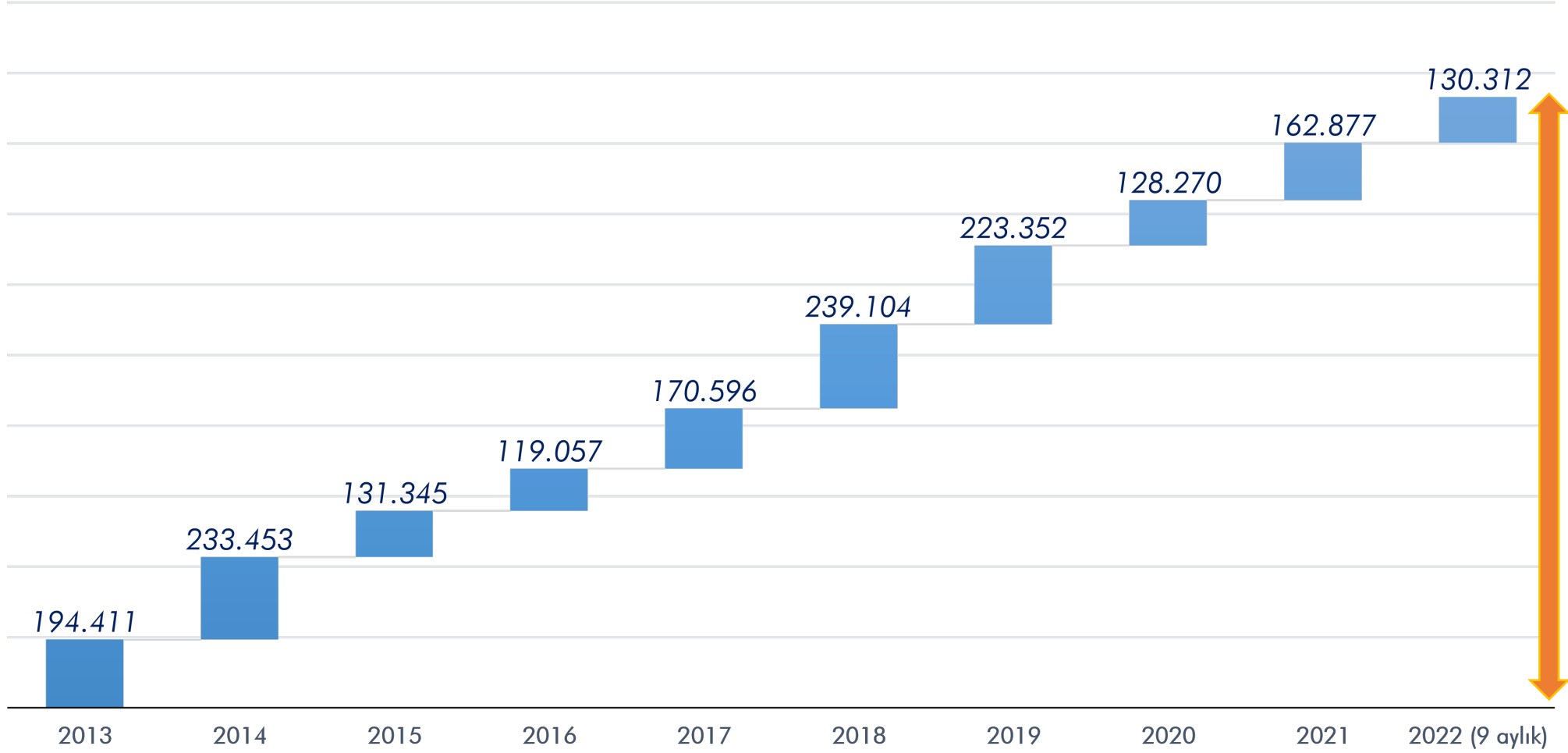


# BÖLGESEL İLK EL KONUT SATIŞLARI

Bölge	Kasım 2022	Kasım 2021	Değişim (%)
Akdeniz Bölgesi	6.044	7.151	-%15,5
Doğu Anadolu Bölgesi	2.504	3.987	-%37,2
Ege Bölgesi	4.667	7.025	-%33,6
Güneydoğu Anadolu Böl.	4.262	6.022	-%29,2
İç Anadolu Bölgesi	5.684	8.958	-%36,5
Karadeniz Bölgesi	3.619	5.363	-%32,5
Marmara Bölgesi	10.600	17.200	-%38,4
<i>Türkiye</i>	<i>37.380</i>	<i>55.706</i>	<i>-%32,9</i>

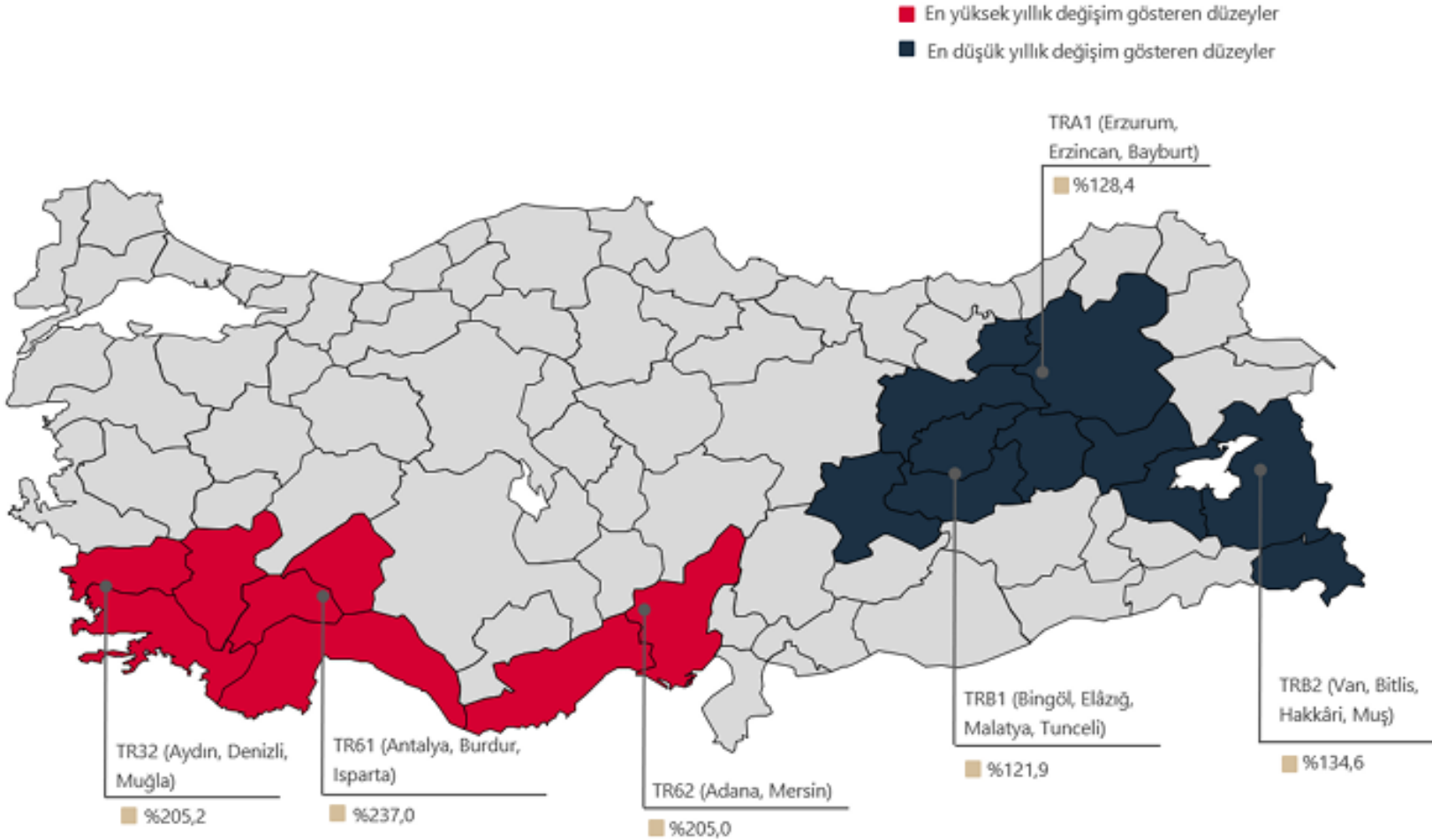
# KONUT STOKU

Konut Stoku



2013-2022  
ARASI  
KONUT  
STOKU  
~1,73  
milyon

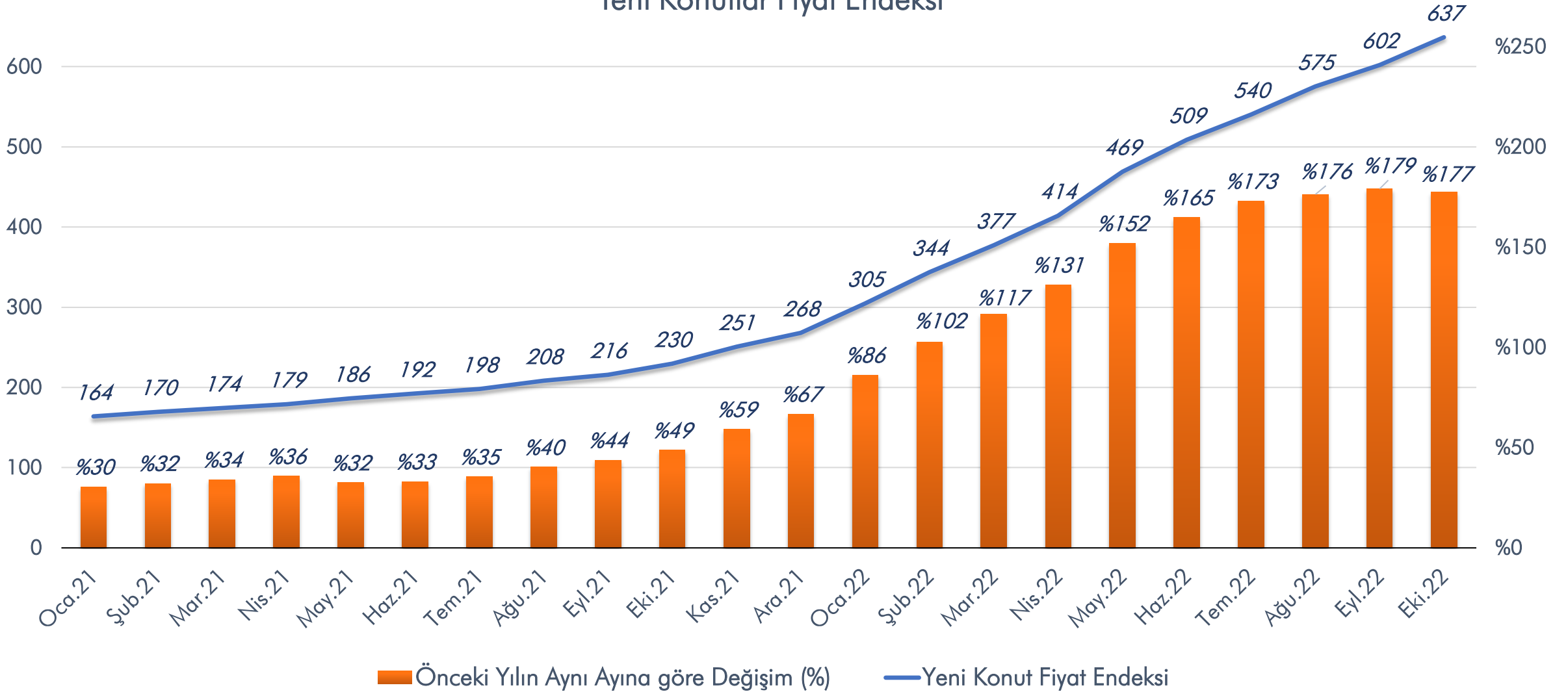
# KONUT FİYAT ENDEKSİ



Konut Fiyat Endeksi  
2022 yılı ekim ayında bir önceki aya göre %5,4<sup>↑</sup>, bir önceki yılın aynı ayına göre nominal olarak %188<sup>↑</sup>, reel olarak ise %56<sup>↑</sup> oranında artmıştır.

# YENİ KONUTLAR FİYAT ENDEKSİ

Yeni Konutlar Fiyat Endeksi



Önceki Yılın Aynı Ayına göre Değişim (%) Yeni Konut Fiyat Endeksi

# KONUT FİYAT ENDEKSİ

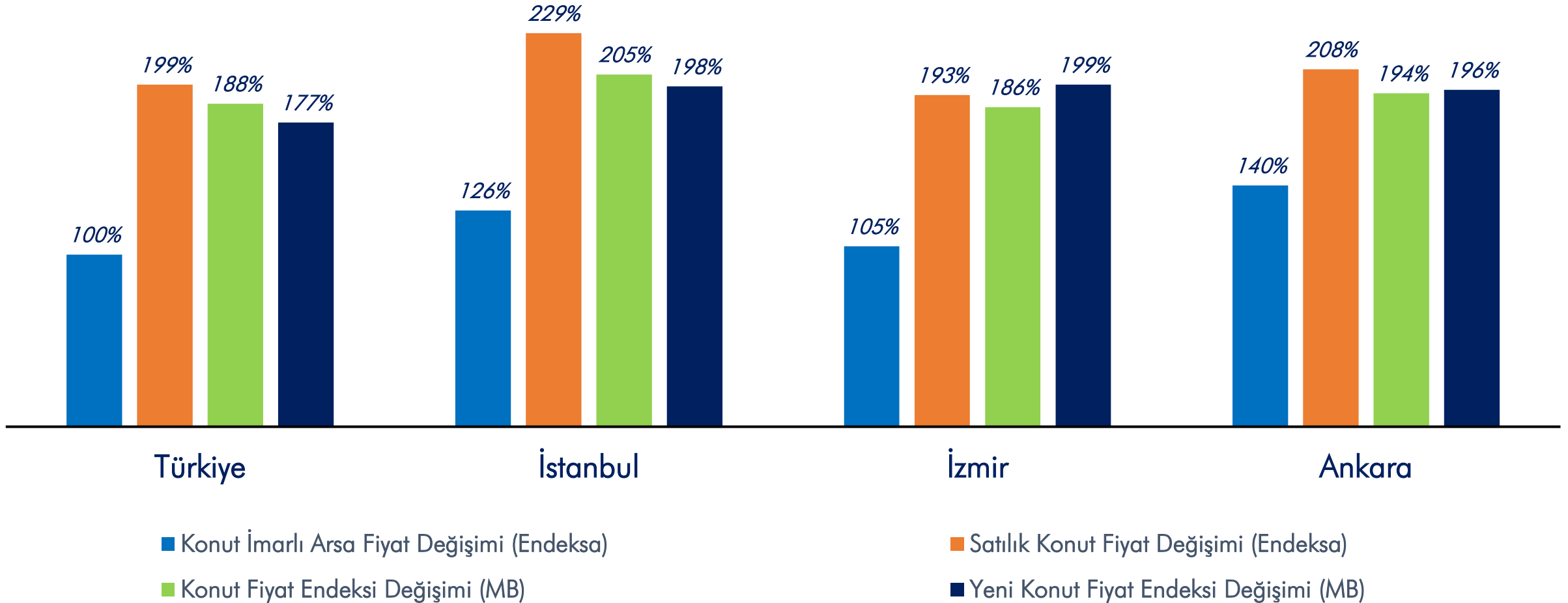
EKİM 2022

	Konut Fiyat Endeksi (Yıllık Değişim)	Yeni Konutlar Fiyat Endeksi (Yıllık Değişim)	Yeni Olmayan Konutlar Fiyat Endeksi (Yıllık Değişim)	Birim Fiyat (TL/m <sup>2</sup> )
TÜRKİYE	605,8 (%188,2)	636,7 (%177,4)	597,9 (%190,0)	16.563 ₺
İSTANBUL	555,5 (%204,6)	602,0 (%198,3)	555,8 (%206,9)	26.637 ₺
ANKARA	580,6 (%194,1)	711,4 (%195,9)	570,3 (%196,4)	12.006 ₺
İZMİR	631,9 (%186,4)	692,3 (%198,5)	620,1 (%187,0)	19.632 ₺



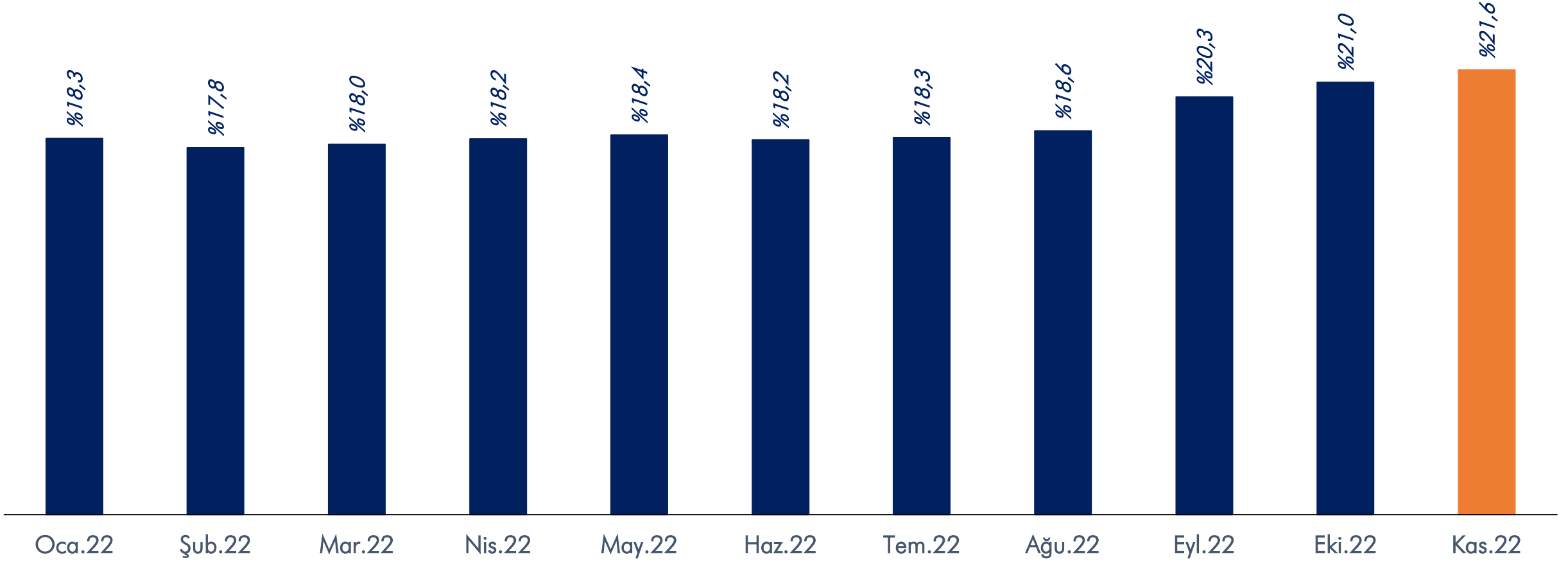
# ARSA VE KONUT FİYAT DEĞİŞİMLERİ

## Yıllık Konut İmarlı Arsa ve Konut Satışı Birim Fiyat Değişimi Ekim 2022



# KONUT KREDİ FAİZİ

Konut Kredi Faizi



# ÖZET 1

Hazır Beton İmalat Endeksi ekim ayında önceki yılın aynı ayına göre %1,4 düşüş gösterdi.

Çimento İmalat Endeksi ekim ayında önceki yılın aynı ayına göre %8,5 düşüş gösterdi.

Kasım ayında ÜFE yıllık bazda %136 artış gösterdi.

İnşaat Ciro Endeksi ekim ayında bir önceki yılın aynı ayına göre %110 artış gösterdi.

Malzeme Kaynaklı İnşaat Maliyet Endeksi ekim ayında bir önceki yılın aynı ayına göre %128 artış gösterdi.

İnşaat Güven Endeksi kasım ayında bir önceki aya göre %1,2 artış gösterdi.

Son 3 aylık İnşaat Faaliyetleri Endeksi kasım ayında bir önceki aya göre %2,5 artış gösterdi.

2022 yılının üçüncü çeyreğinde Yapı Ruhsatı yüz ölçümü bazında yıllık %4,7 düşüş gösterdi.

2022 yılının üçüncü çeyreğinde Yapı Kullanma İzni yüz ölçümü bazında yıllık %2,8 düşüş gösterdi.

## ÖZET 2

İlk El Konut Satışı  
kasım ayında bir önceki yılın aynı ayına göre %33 düşüş, bir önceki aya göre ise %14 artış gösterdi.

Ocak-Kasım döneminde İlk El Konut Satışı önceki yılın aynı dönemine göre %2 arttı. Toplam konut satışı ise %1 artış gösterdi.

İlk El Konut Satışı  
kasım ayında tüm bölgelerde düşüş gösterdi.

Kasım ayında İpotekli Konut Satış oranı %14'tür.

İkinci El Konut Satışı  
kasım ayında bir önceki yılın aynı ayına göre %35 düşüş, bir önceki aya göre ise %15 artış gösterdi.

Konut Stoku 2022 üçüncü çeyreğinde yılında 130.312 adet arttı. 2013 yılından günümüze kadar Konut Stoku 1,73 milyon adete ulaştı.

Yeni Konutlar Fiyat Endeksi  
ekim ayında bir önceki yılın aynı ayına göre nominal olarak %177 artış gösterdi.

Konut Fiyat Endeksi  
ekim ayında bir önceki aya göre %5,4 artış gösterdi.

Konut Kredi Faizi kasım ayında %21,6 seviyesine yükseldi.

HAZIR • TÜRKİYE •  
BETON BİRLİĞİ

