

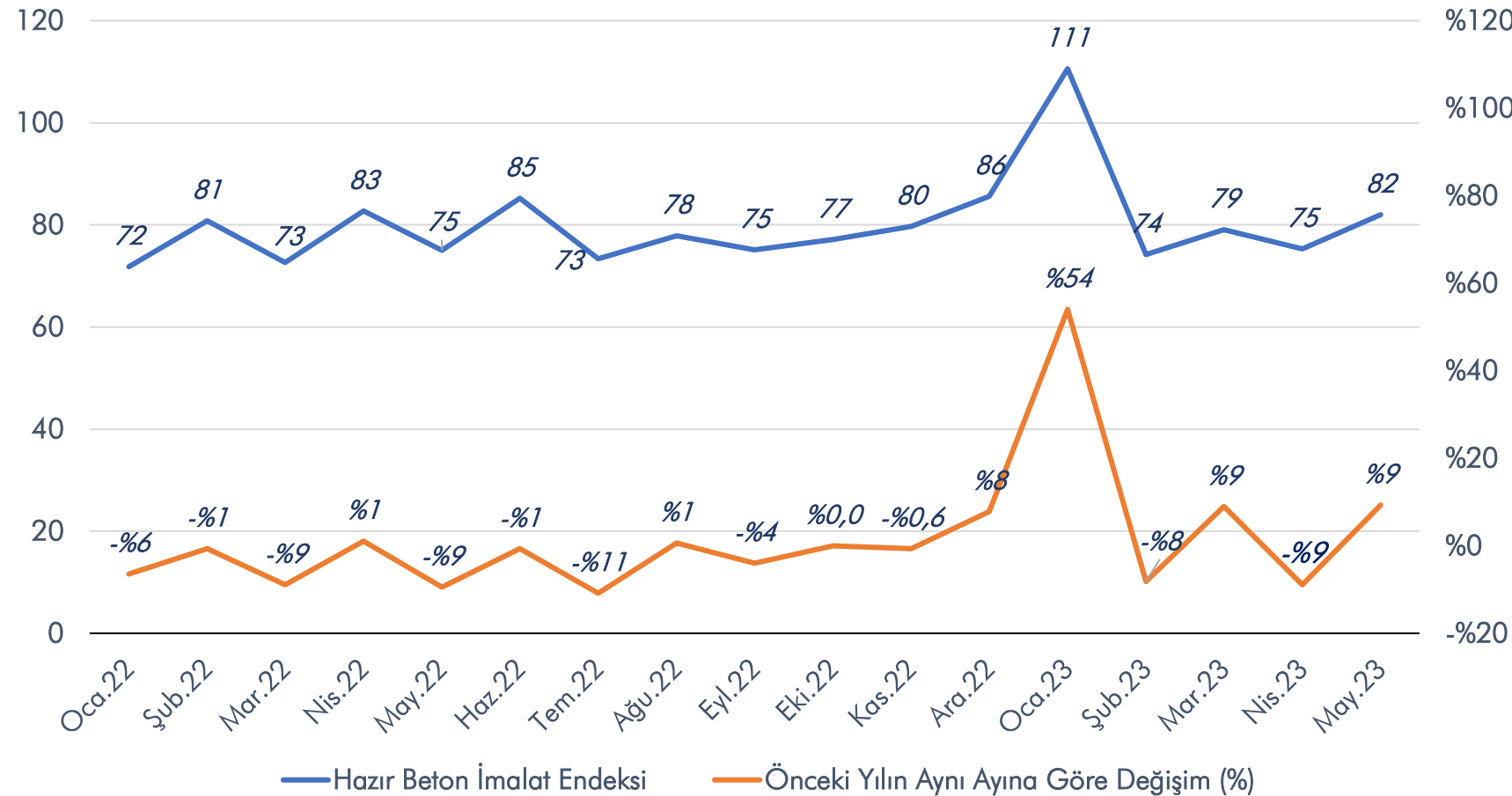


İNŞAAT SEKTÖRÜ AYLIK DEĞERLENDİRME RAPORU

TEMMUZ 2023

HAZIR BETON İMALAT ENDEKSİ

Mevsim ve Takvim Etkisinden Arındırılmış Hazır Beton İmalat Endeksi
[2015=100]

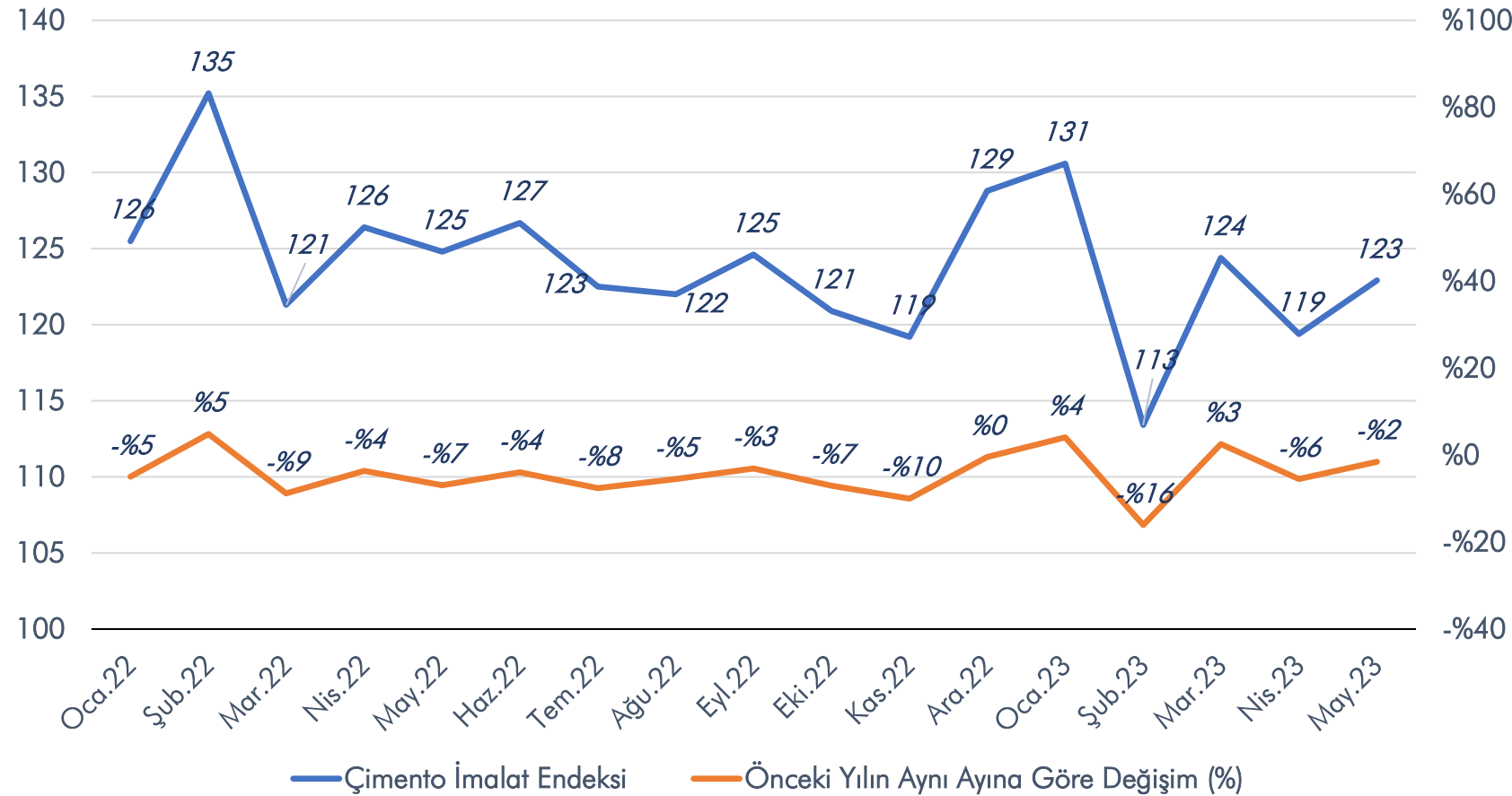


Hazır Beton İmalat Endeksi
2023 yılının mayıs ayında bir önceki yılın aynı ayına göre %9,3[↑], bir önceki aya göre %8,9[↑] artış göstermiştir.

Hazır Beton İmalat Endeksi
2023 ocak-mayıs döneminde bir önceki yılın aynı dönemine göre ortalama %10[↑] artış göstermiştir.

ÇİMENTO İMALAT ENDEKSİ

Mevsim ve Takvim Etkisinden Arındırılmış Çimento İmalat Endeksi
[2015=100]

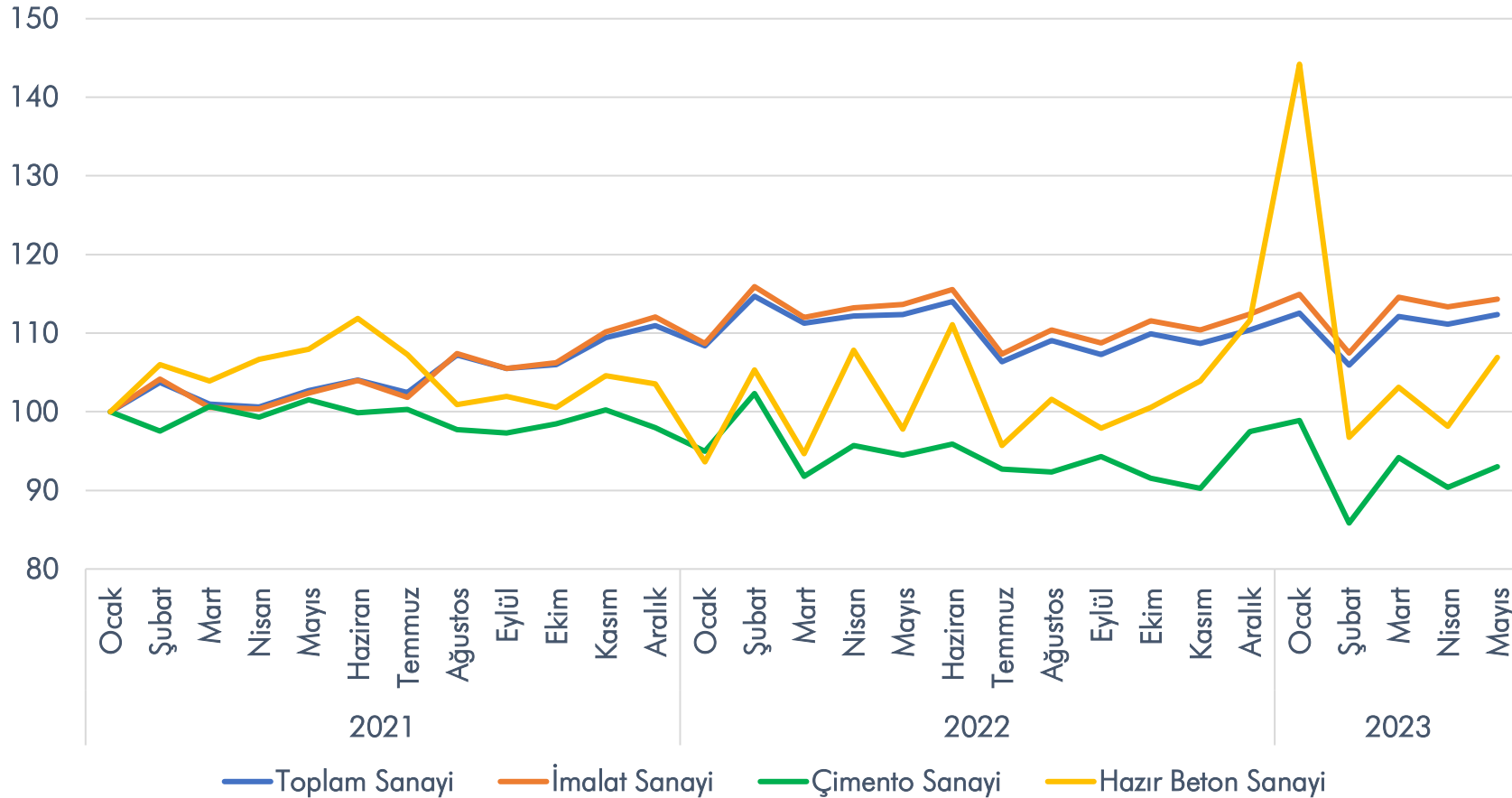


Çimento İmalat Endeksi
2023 yılının mayıs ayında bir önceki yılın aynı ayına göre %1,5↓ düşüş, bir önceki aya göre %2,9↑ artış göstermiştir.

Çimento İmalat Endeksi
2023 ocak-mayıs döneminde bir önceki yılın aynı dönemine göre ortalama %3,6↓ düşüş göstermiştir.

SANAYİ ENDEKSLERİ DEĞİŞİMİ

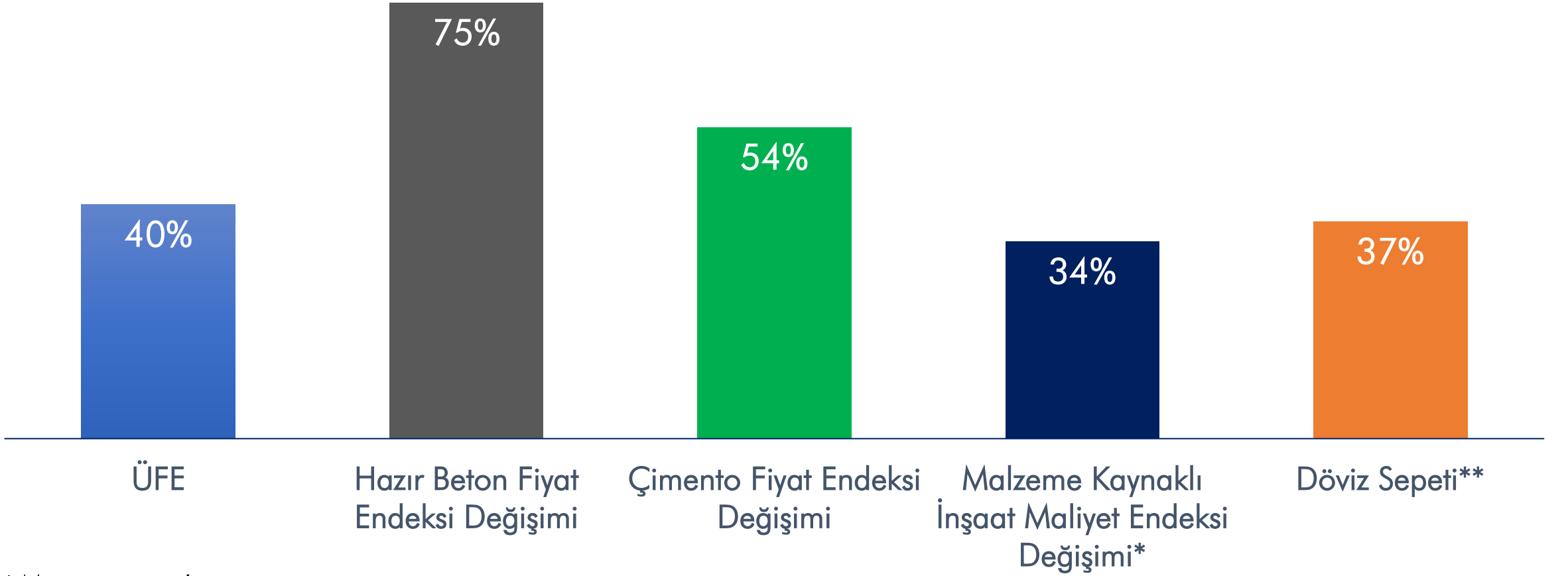
Mevsim ve Takvim Etkilerinden Arındırılmış Sanayi Endeksleri Değişimi



Mayıs ayında bir önceki yılın aynı ayına göre Toplam Sanayi Endeksi değişim göstermemiş, İmalat Sanayi Endeksi %0,6↑ artış, Çimento İmalat Endeksi %1,5↓ düşüş ve Hazır Beton İmalat Endeksi ise %9,3↑ artış göstermiştir.

ÜRETİCİ FİYAT ENDEKSİ VE DÖVİZ SEPETİ DEĞİŞİMİ

Üretici Enflasyon Verileri, Maliyet Endeksi ve Döviz Sepeti Yıllık Değişimi
Haziran 2023



* Mayıs ayı verisidir.

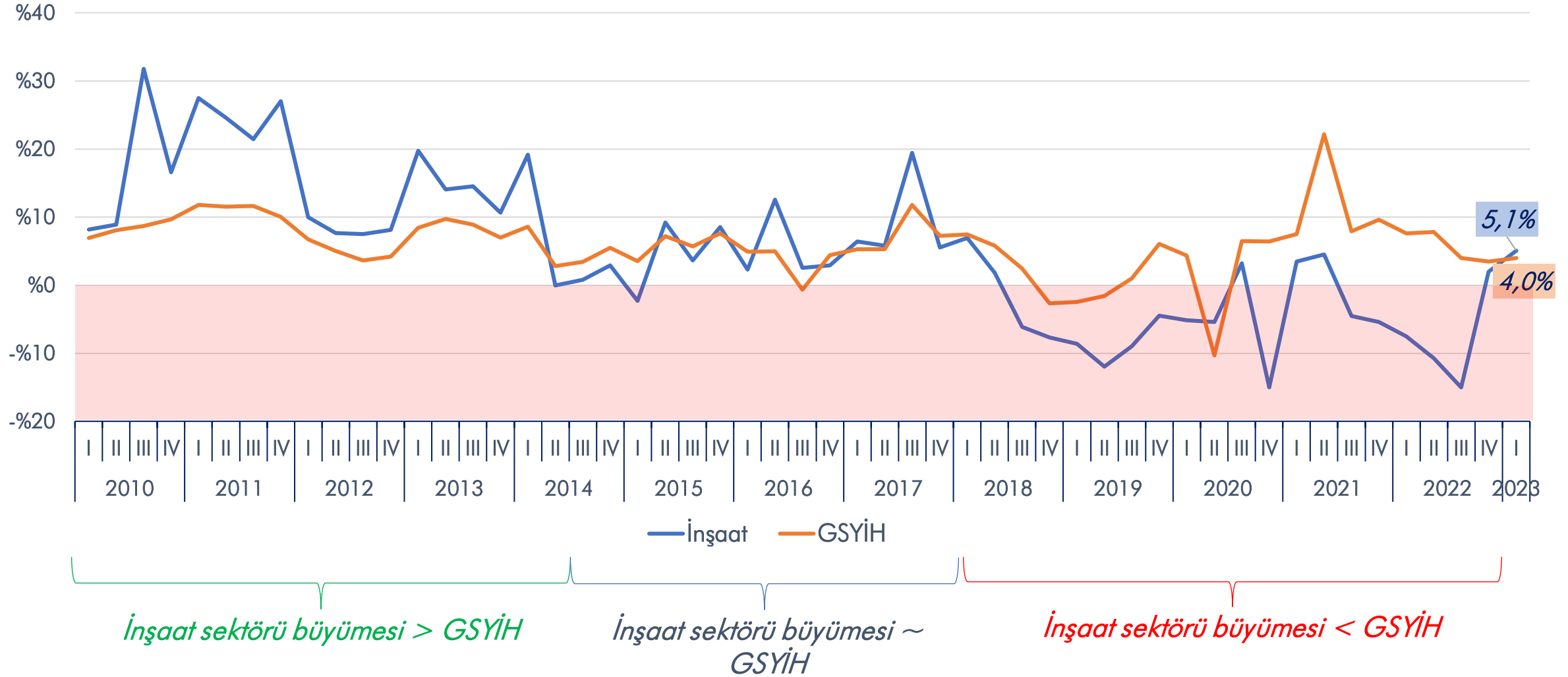
** %50 USD + %50 EURO

BAZI ÜRÜN VE HİZMETLERİN FİYAT ENDEKSİ DEĞİŞİMİ

Ürün ve Hizmetler	Yıllık Fiyat Endeksi Değişimi Haziran 2023 – Haziran 2022
Taş, kum ve kil	%99
Suyun toplanması, arıtılması ve dağıtılması	%60
Çimento, kireç ve alçı	%53
Metal yapı ürünleri	%51
Cam ve cam ürünleri	%39
Kömür ve linyit	%38
Kauçuk ürünler	%36
Kimyasallar ve kimyasal ürünler	%31
Elektrik enerjisinin üretimi, iletimi ve dağıtımı	%9
Ham petrol	%3
Elektrik, gaz üretim ve dağıtımı	%3
Doğal gaz, sıvılaştırılmış veya gaz halde	-%14

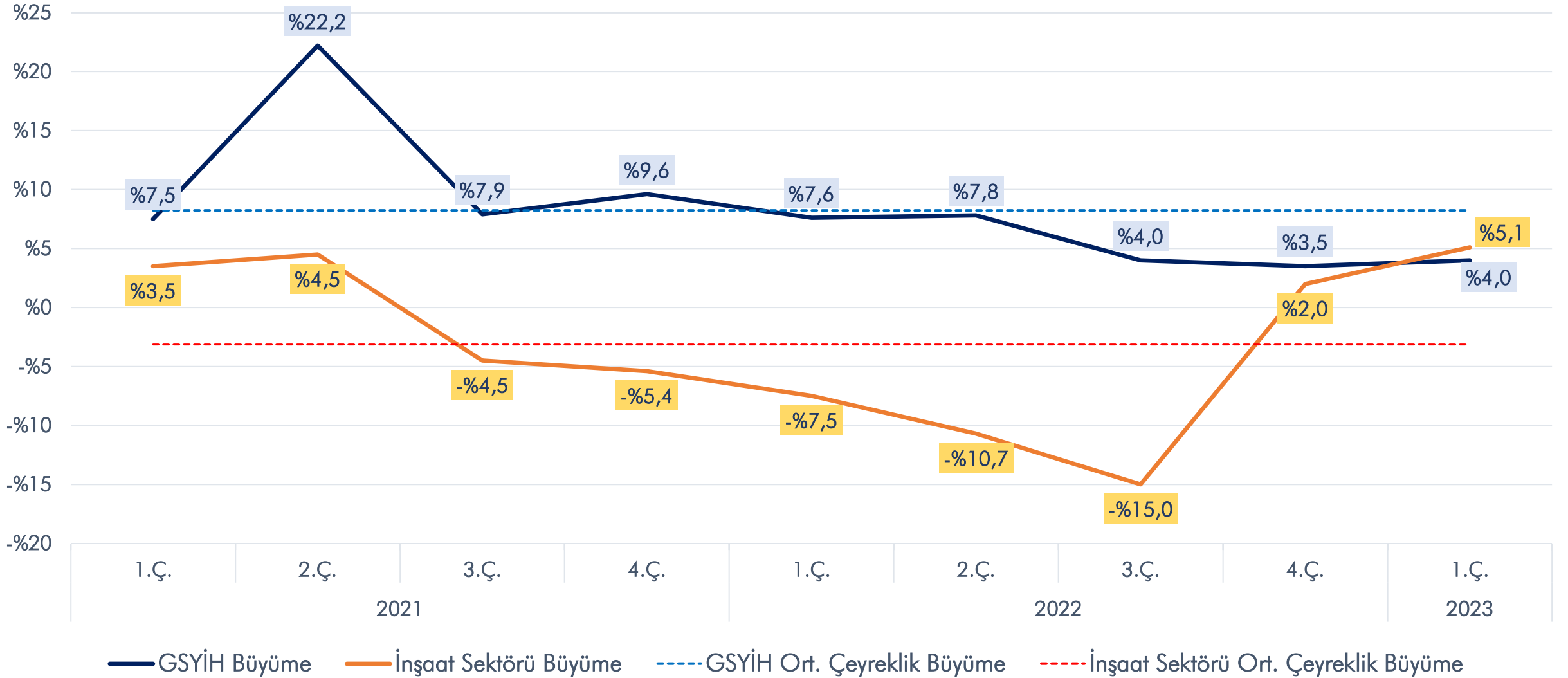
İNŞAAT SEKTÖRÜ - GSYİH

İnşaat Sektörü ve GSYİH Büyüme Hızları
(çeyreklik dönem bazında)



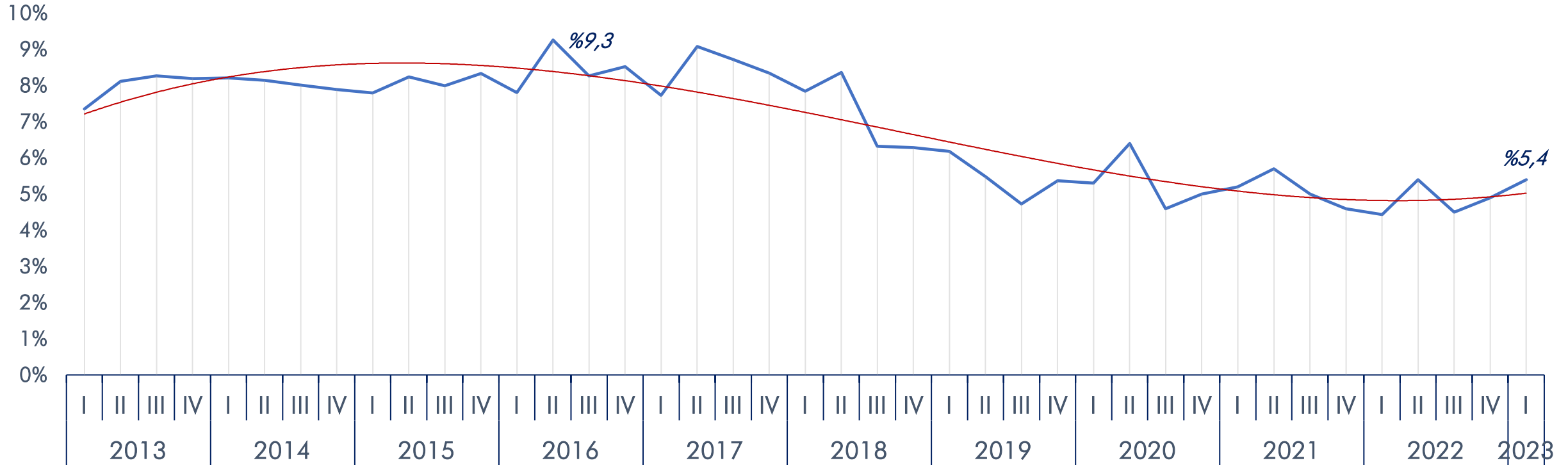
İNŞAAT SEKTÖRÜ - GSYİH

Türkiye GSYİH ve İnşaat Sektörü Büyüme Oranları



İNŞAAT SEKTÖRÜ - GSYİH

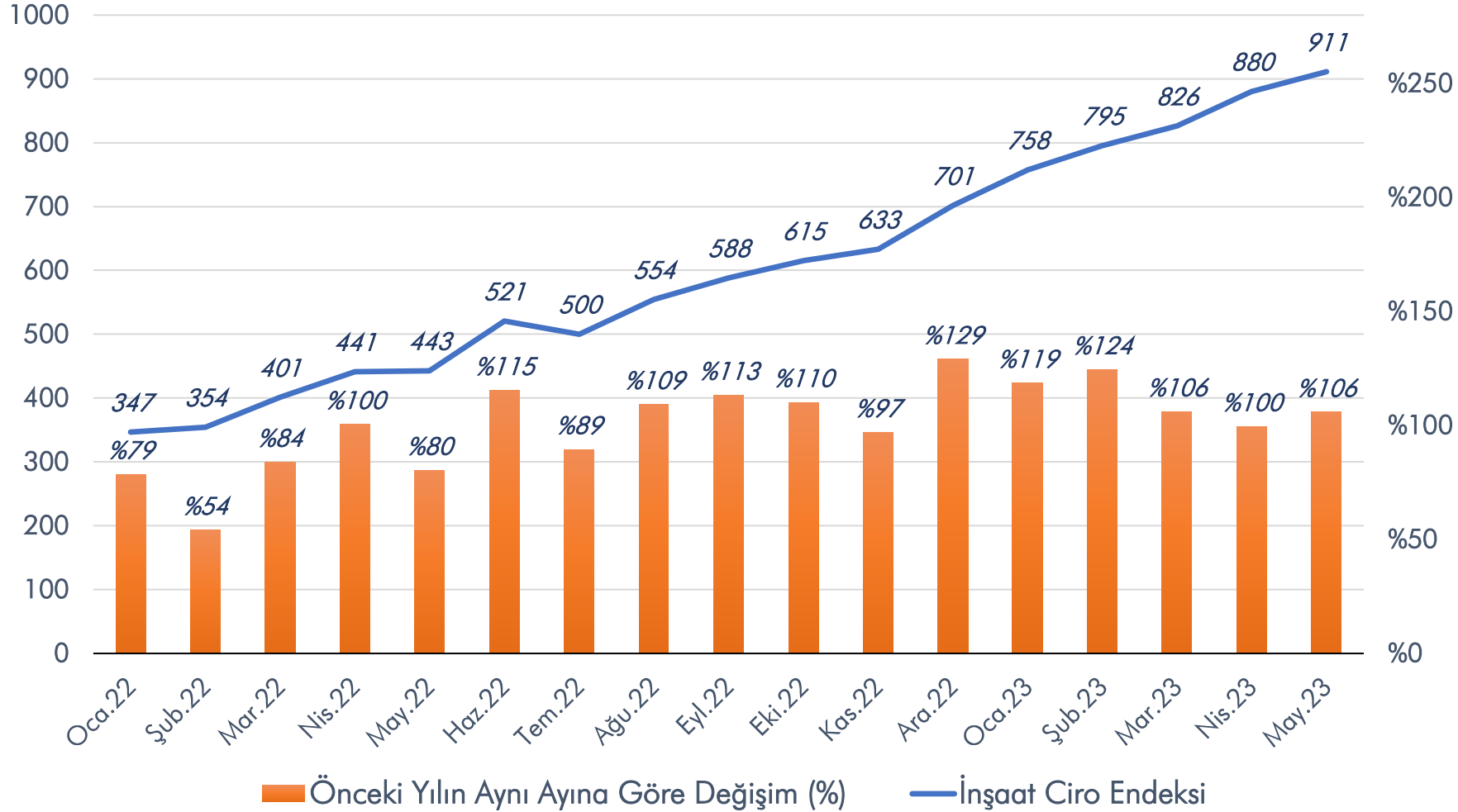
İnşaat Sektörünün GSYİH İçindeki Payı
(çeyreklik dönem bazında)



2013 yılından 2017 yılına kadar inşaat sektörünün GSYİH içindeki payı ortalama %8 seviyesinde gerçekleşmiş ve çeyreklik dönem bazında en yüksek **%9,3** seviyesini görmüştür. 2017 yılından 2019 yılına kadar ise düşüşe geçmiştir. 2023 yılı ilk çeyrek verilerine göre sektörün payı **%5,4**'tür.

İNŞAAT CİRO ENDEKSİ

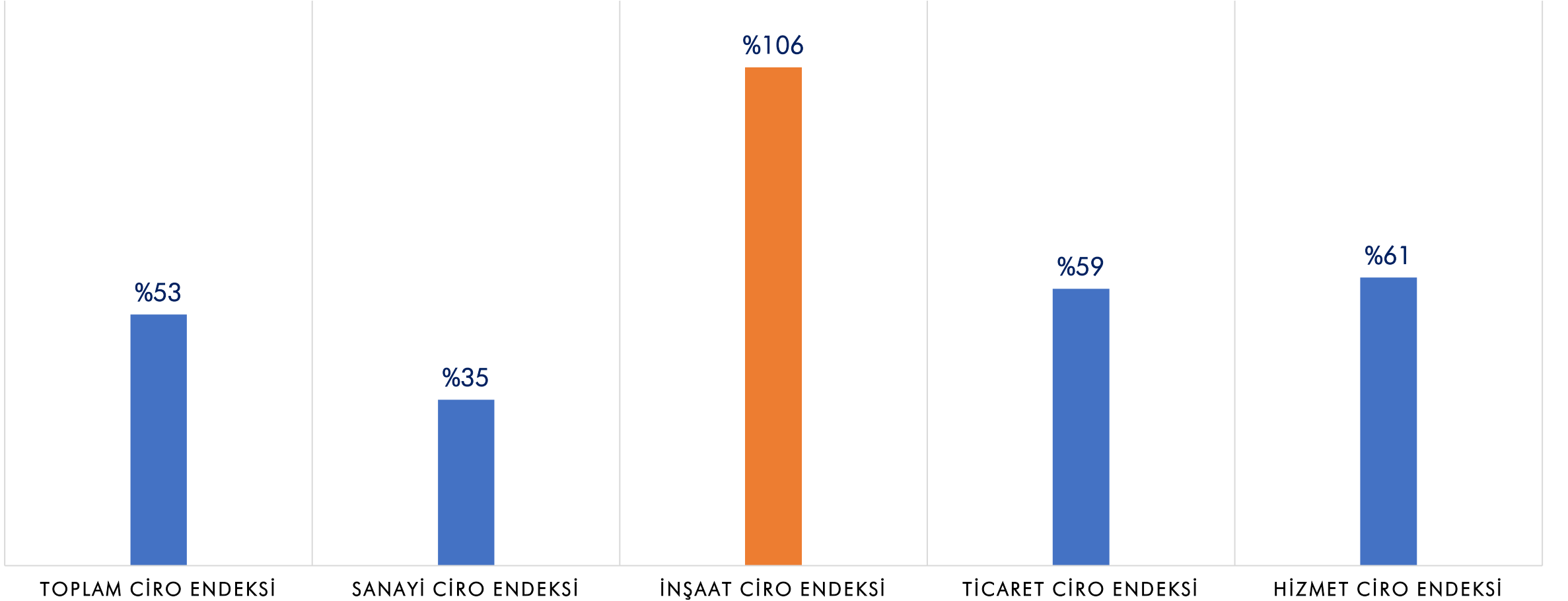
Mevsim ve Takvim Etkilerinden Arındırılmış İnşaat Ciro Endeksi
2015 = 100



İnşaat Ciro Endeksi
2023 yılının mayıs ayında bir önceki yılın aynı ayına göre **%106**↑, bir önceki aya göre **%3,5**↑ artış göstermiştir.

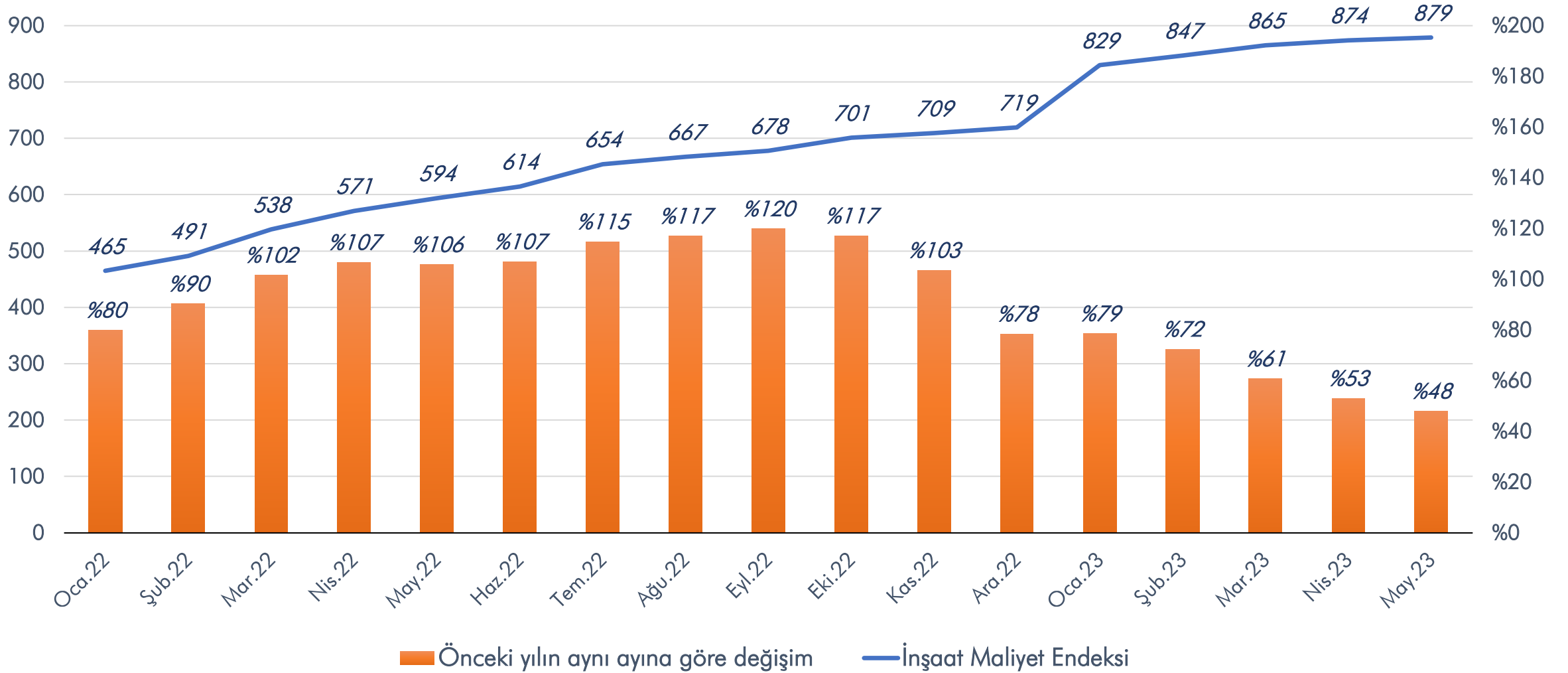
CİRO ENDEKSLERİ DEĞİŞİMİ

Mevsim ve Takvim Etkilerinden Arındırılmış Ciro Endeksi Değişimi
Mayıs 2023



İNŞAAT MALİYET ENDEKSİ

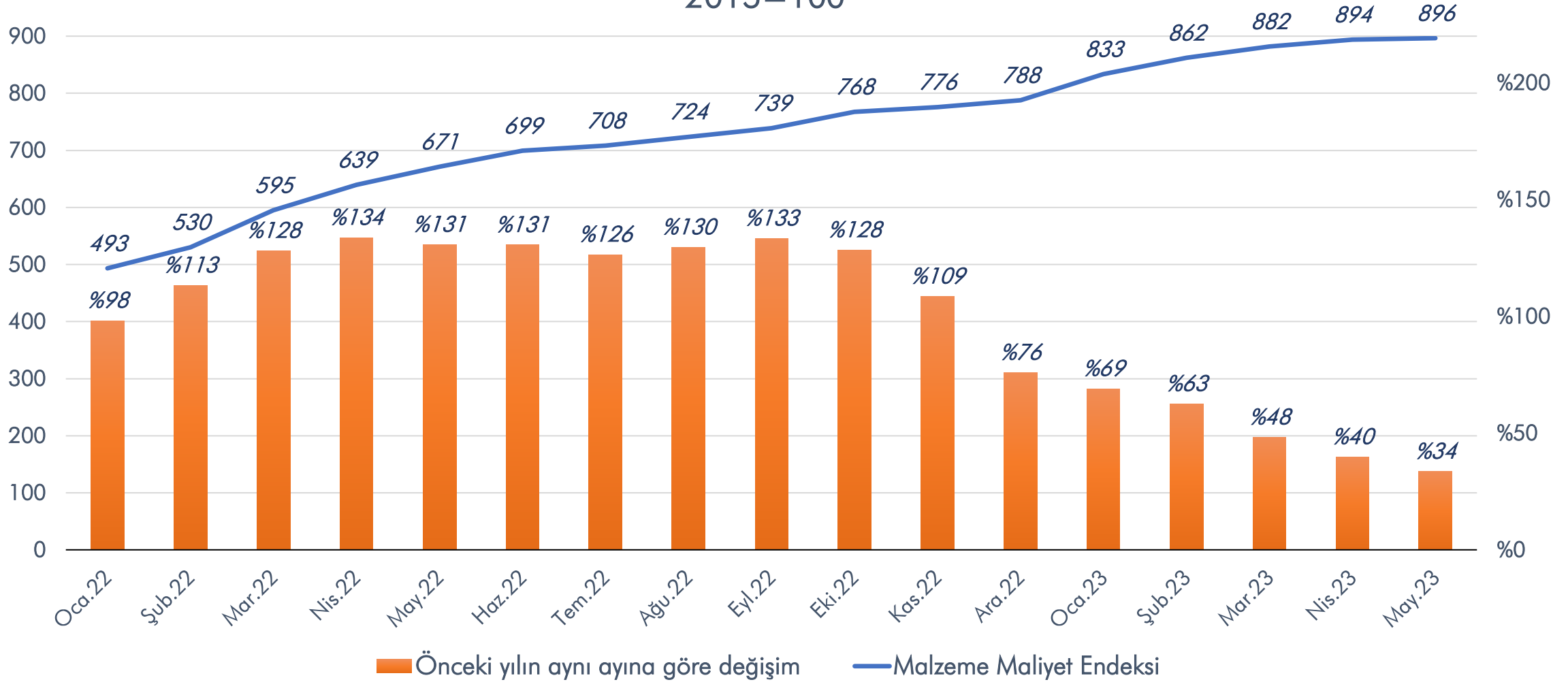
İnşaat Maliyet Endeksi
2015=100



■ Önceki yılın aynı ayına göre değişim — İnşaat Maliyet Endeksi

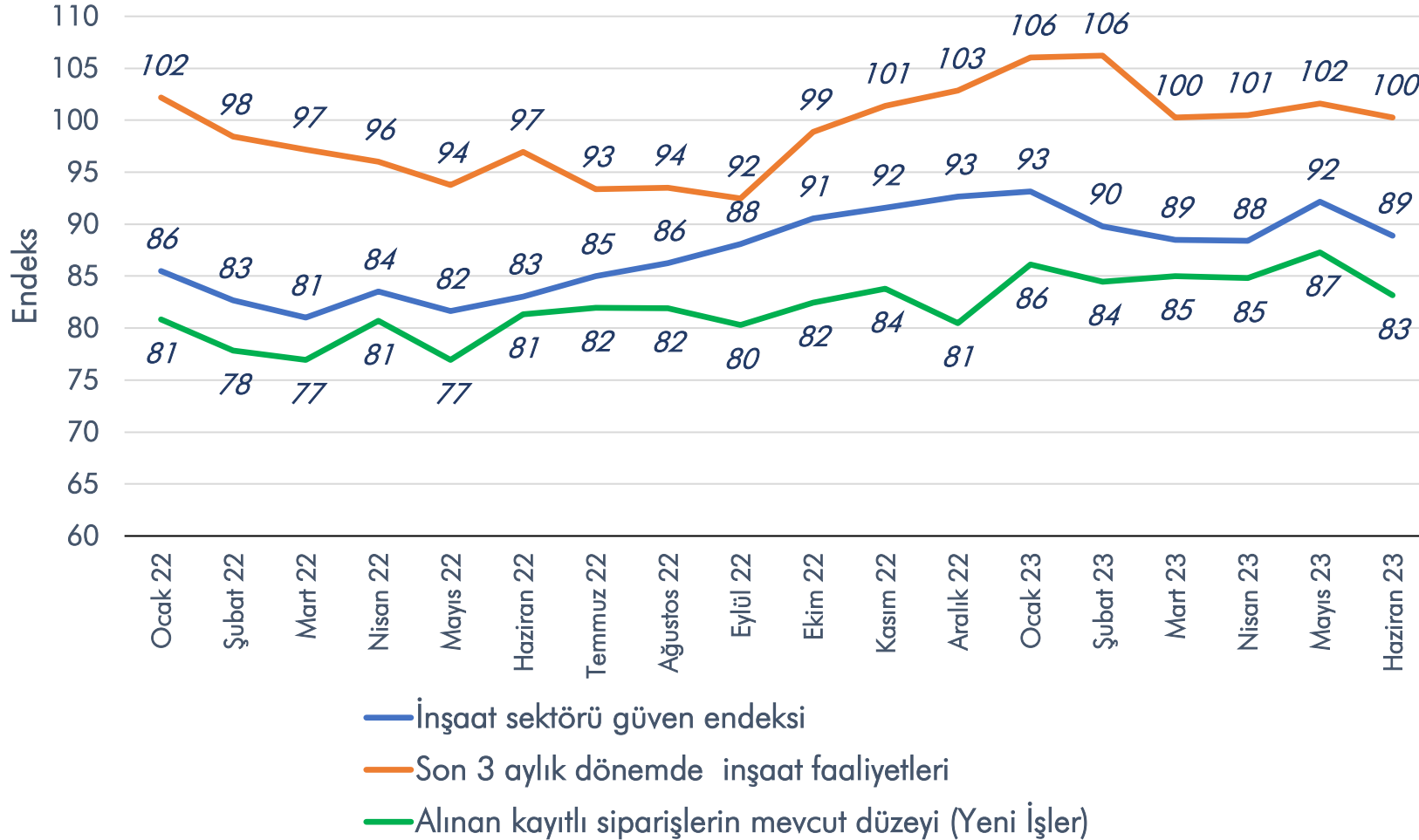
MALZEME KAYNAKLI İNŞAAT MALİYET ENDEKSİ

Malzeme Kaynaklı İnşaat Maliyet Endeksi
2015=100



İNŞAAT SEKTÖRÜ EĞİLİMLERİ

İnşaat Sektörü Eğilimine İlişkin Mevsim Etkilerinden Arındırılmış Soru Bazında Endeksler



İnşaat Güven Endeksi
2023 yılının haziran ayında bir önceki aya göre **%3,5** düşüş göstermiştir.

İnşaat Faaliyetleri
2023 yılının haziran ayında bir önceki aya göre **%1,3** düşüş göstermiştir.

Yeni Alınan İşler
2023 yılının haziran ayında bir önceki aya göre **%4,7** düşüş göstermiştir.

YAPI RUHSATI VE YAPI KULLANMA İZİNİ

Yapı Ruhsatı ve Yapı Kullanma İzin Belgesi Değişimleri [%]
2021-2023 (1.Çeyrek)

YAPI RUHSATI

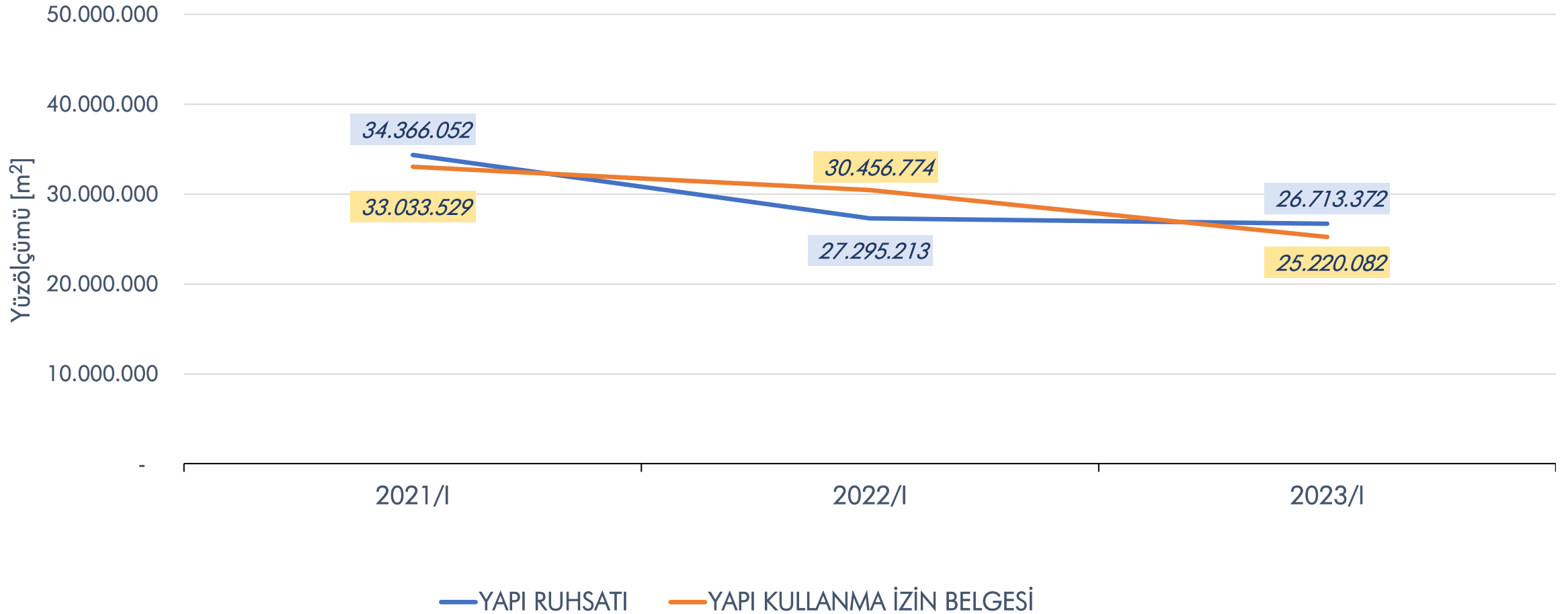
Göstergeler	2023 / 1. Ç.	2022 / 1. Ç.	2021 / 1. Ç.	Önceki Yıla Göre Değişim Oranı [%]	
				2023-2022	2022-2021
Bina Sayısı	23.743	26.141	33.597	-%9,2	-%22,2
Yüz ölçümü [m ²]	26.713.372	27.295.213	34.366.052	-%2,1	-%20,6
Daire Sayısı	130.299	129.436	174.701	%0,7	-%25,9

YAPI KULLANMA İZİN BELGESİ

Göstergeler	2023 / 1. Ç.	2022 / 1. Ç.	2021 / 1. Ç.	Önceki Yıla Göre Değişim Oranı [%]	
				2023-2022	2022-2021
Bina Sayısı	20.130	22.490	20.975	-%10,5	%7,2
Yüz ölçümü [m ²]	25.220.082	30.456.774	33.033.529	-%17,2	-%7,8
Daire Sayısı	125.979	155.522	159.109	-%19,0	-%2,3

YAPI RUHSATI VE YAPI KULLANMA İZİNİ

2021-2023 (1.Çeyrek)
Yapı Ruhsatı ve Yapı Kullanma İzin Belgesi İstatistikleri



KONUT SATIŞLARI

Dönem	İlk El Satış [Oran]	İkinci El Satış [Oran]	Toplam Konut Satışı (adet)	İpotekli Satış Oranı (%)
2022	460.079 [%30]	1.025.543 [%70]	1.485.622	%19
2022 (Ocak-Haziran)	208.451 [%29]	517.947 [%71]	726.398	%23
2023 (Ocak-Haziran)	171.158 [%30]	394.621 [%70]	565.779	%21
<i>Haz.22</i>	<i>44.732</i>	<i>105.777</i>	<i>150.509</i>	<i>%27,0</i>
<i>Tem.22</i>	<i>28.688</i>	<i>65.214</i>	<i>93.902</i>	<i>%20,4</i>
<i>Ağu.22</i>	<i>39.025</i>	<i>84.466</i>	<i>123.491</i>	<i>%18,0</i>
<i>Eyl.22</i>	<i>35.954</i>	<i>77.448</i>	<i>113.402</i>	<i>%15,0</i>
<i>Eki.22</i>	<i>32.692</i>	<i>69.968</i>	<i>102.660</i>	<i>%12,9</i>
<i>Kas.22</i>	<i>37.380</i>	<i>80.426</i>	<i>117.806</i>	<i>%14,1</i>
<i>Ara.22</i>	<i>77.889</i>	<i>130.074</i>	<i>207.963</i>	<i>%10,5</i>
<i>Oca.23</i>	<i>27.532</i>	<i>70.176</i>	<i>97.708</i>	<i>%16,6</i>
<i>Şub.23</i>	<i>23.476</i>	<i>56.555</i>	<i>80.031</i>	<i>%21,7</i>
<i>Mar.23</i>	<i>32.899</i>	<i>72.577</i>	<i>105.476</i>	<i>%24,0</i>
<i>Nis.23</i>	<i>26.952</i>	<i>58.700</i>	<i>85.652</i>	<i>%25,4</i>
<i>May.23</i>	<i>34.413</i>	<i>78.863</i>	<i>113.276</i>	<i>%24,3</i>
<i>Haz.23</i>	<i>25.886</i>	<i>57.750</i>	<i>83.636</i>	<i>%16,1</i>

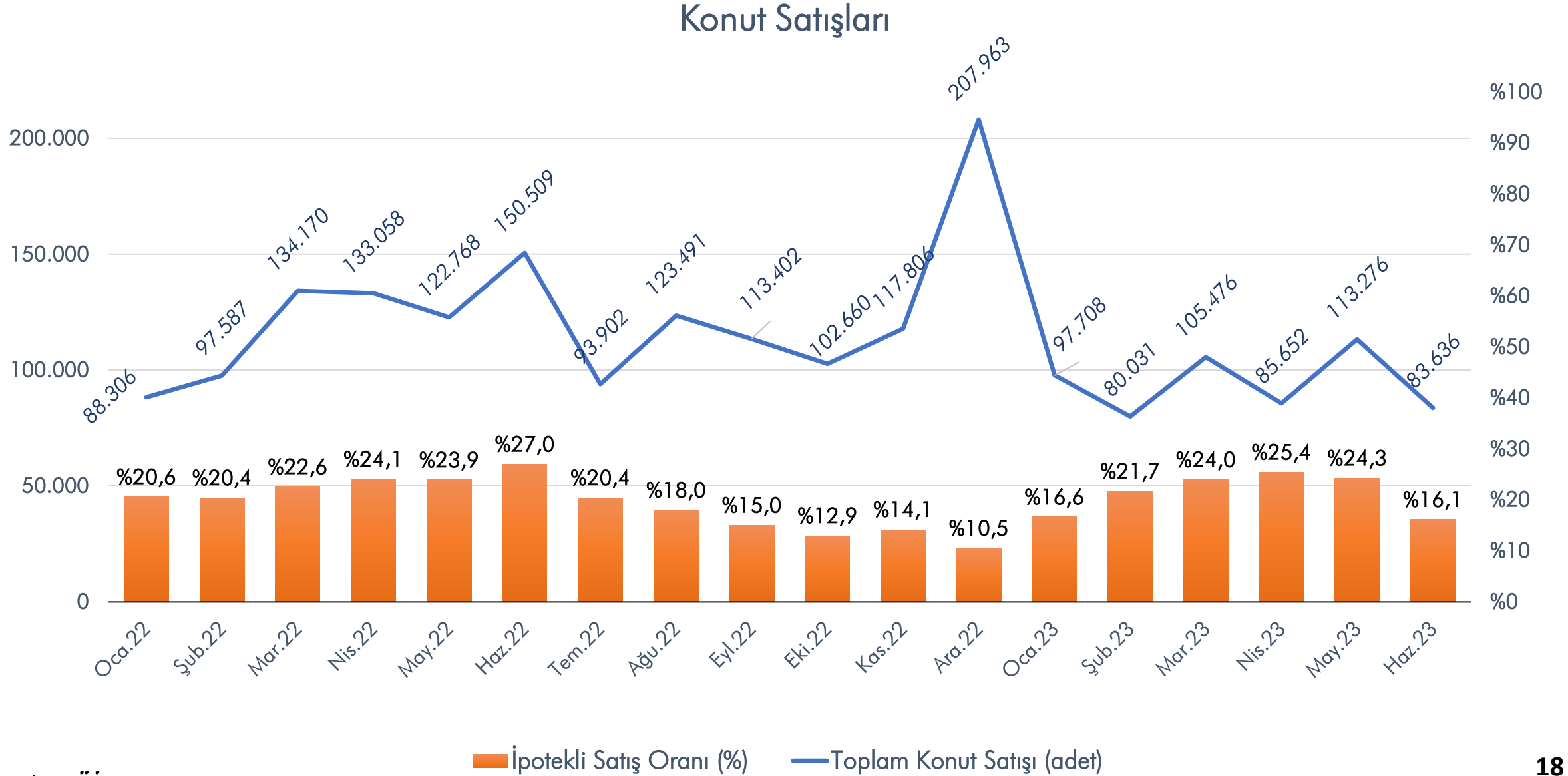
İlk El Konut Satışı

2023 yılının haziran ayında bir önceki yılın aynı ayına göre **%42,1↓**, bir önceki aya göre ise **%24,8↓** düşüş göstermiştir.

İkinci El Konut Satışı

2023 yılının haziran ayında bir önceki yılın aynı ayına göre **%45,4↓**, bir önceki aya göre ise **%26,8↓** düşüş göstermiştir.

KONUT SATIŞLARI

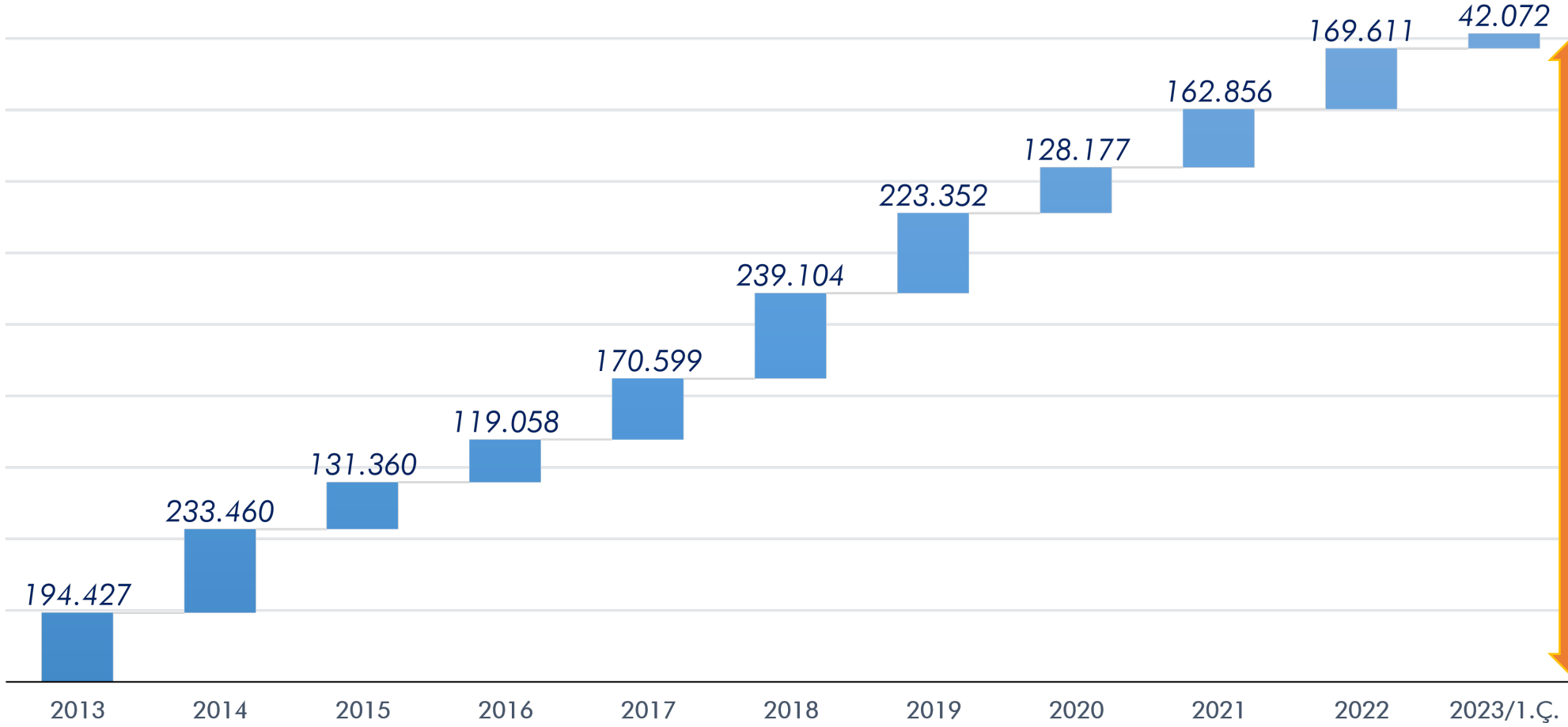


BÖLGESEL İLK EL KONUT SATIŞLARI

Bölge	Haziran 2023	Haziran 2022	Değişim (%)
Akdeniz Bölgesi	3.875	6.807	-%43
Doğu Anadolu Bölgesi	1.231	2.184	-%44
Ege Bölgesi	3.412	5.816	-%41
Güneydoğu Anadolu Böl.	2.668	3.953	-%33
İç Anadolu Bölgesi	4.299	6.592	-%35
Karadeniz Bölgesi	2.313	4.402	-%47
Marmara Bölgesi	8.088	14.978	-%46
<i>Türkiye</i>	<i>25.886</i>	<i>44.732</i>	<i>-%42</i>

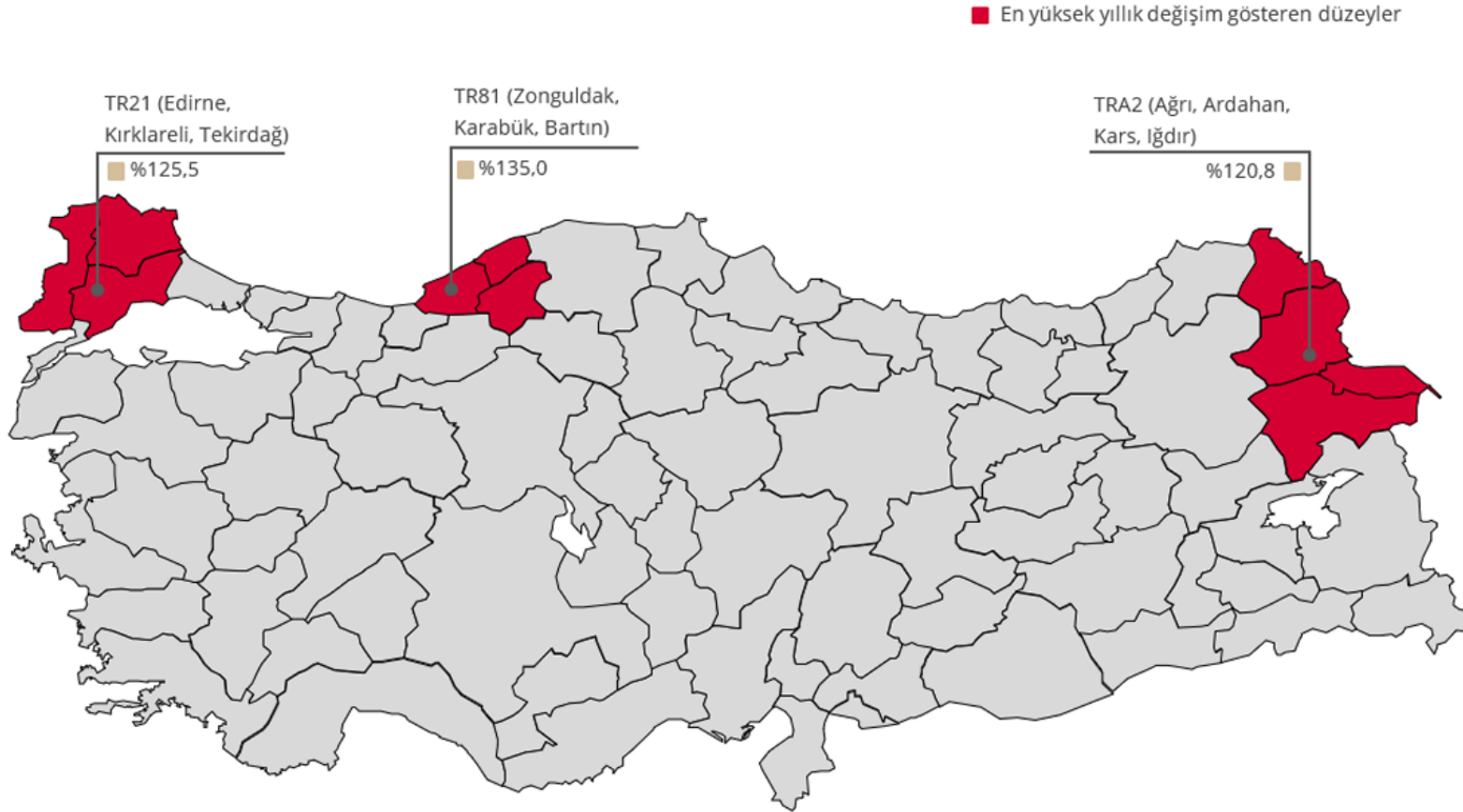
KONUT STOKU

Konut Stoku



2013-2023
ARASI KONUT
STOKU
~1,8 milyon

KONUT FİYAT ENDEKSİ

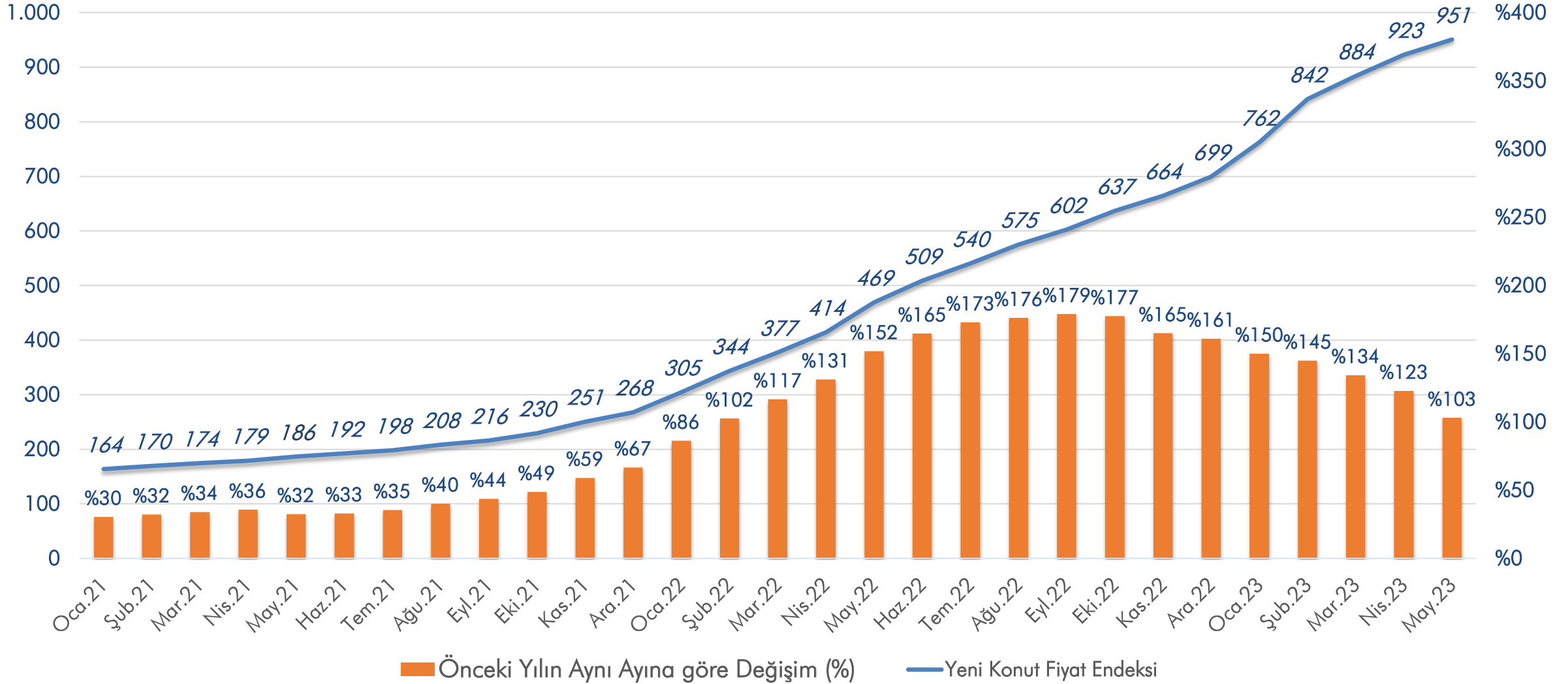


Konut Fiyat Endeksi

2023 yılının mayıs ayında bir önceki aya göre %3,6↑, bir önceki yılın aynı ayına göre nominal olarak %103,6↑, reel olarak ise %45↑ oranında artmıştır.

YENİ KONUTLAR FİYAT ENDEKSİ

Yeni Konut Fiyat Endeksi



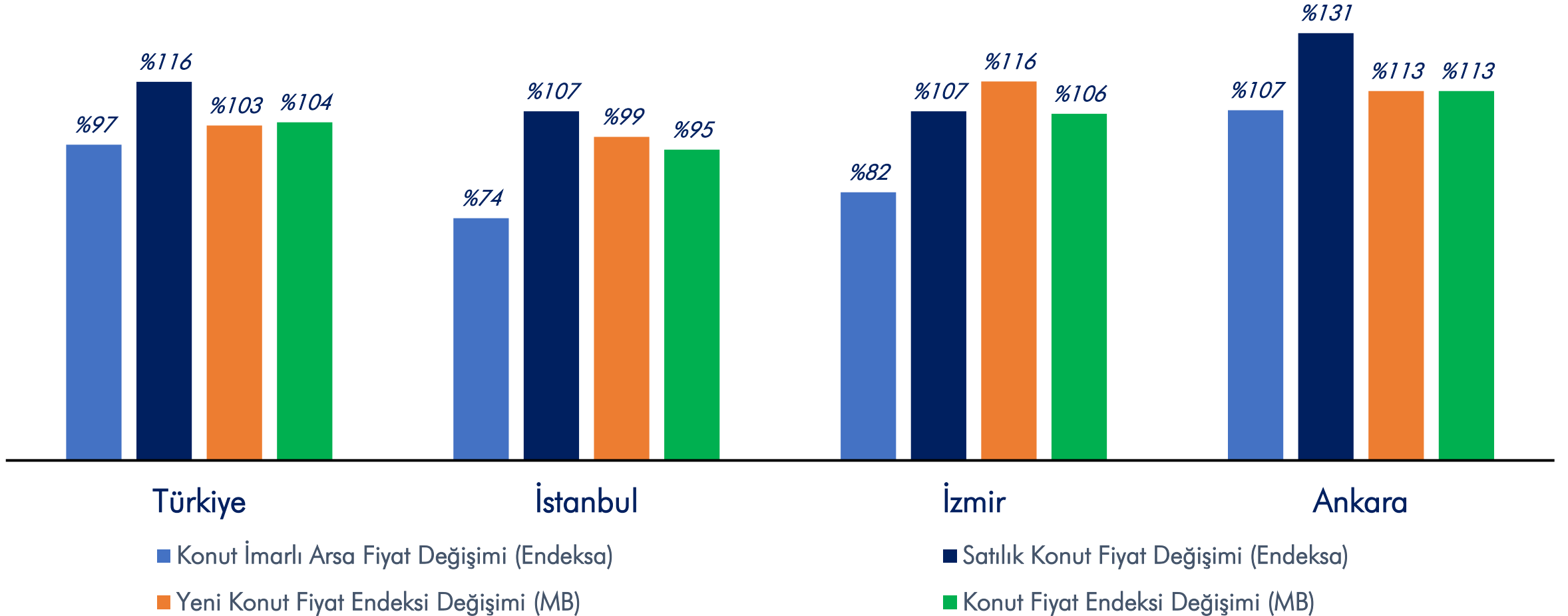
KONUT FİYAT ENDEKSİ

MAYIS 2023

	Konut Fiyat Endeksi (Yıllık Değişim)	Yeni Konutlar Fiyat Endeksi (Yıllık Değişim)	Yeni Olmayan Konutlar Fiyat Endeksi (Yıllık Değişim)	Birim Fiyat (TL/m ²)
TÜRKİYE	877,9 (%103,6)	950,6 (%102,6)	865,5 (%103,9)	23.573 ₺
İSTANBUL	774,1 (%95,2)	887,4 (%99,2)	763,1 (%92,3)	36.004 ₺
ANKARA	881,5 (%113,2)	1088,8 (%113,2)	867,6 (%114,1)	17.647 ₺
İZMİR	919,2 (%106,2)	1027,1 (%116,1)	897,3 (%105,0)	27.089 ₺

ARSA VE KONUT FİYAT DEĞİŞİMLERİ

Yıllık Konut İmarlı Arsa ve Konut Satışı Birim Fiyat Değişimi
Mayıs 2023



KONUT KREDİ FAİZİ

Konut Kredi Faizi



ÖZET 1

Hazır Beton İmalat Endeksi mayıs ayında önceki yılın aynı ayına göre %9,3 artış gösterdi.

Çimento İmalat Endeksi mayıs ayında önceki yılın aynı ayına göre %1,5 düşüş gösterdi.

Haziran ayında ÜFE yıllık bazda %40 artış gösterdi.

İnşaat Ciro Endeksi mayıs ayında bir önceki yılın aynı ayına göre %106 artış gösterdi.

Malzeme Kaynaklı İnşaat Maliyet Endeksi mayıs ayında bir önceki yılın aynı ayına göre %34 artış gösterdi.

İnşaat Güven Endeksi haziran ayında bir önceki aya göre %3,5 düşüş gösterdi.

Son 3 aylık İnşaat Faaliyetleri Endeksi haziran ayında bir önceki aya göre %1,3 düşüş gösterdi.

2023 yılının ilk çeyreğinde Yapı Ruhsatı yüz ölçümü bazında geçen yılın aynı dönemine göre %2,1 düşüş gösterdi.

2023 yılının ilk çeyreğinde Yapı Kullanma İzni yüz ölçümü bazında geçen yılın aynı dönemine göre %17,2 düşüş gösterdi.

ÖZET 2

İlk El Konut Satışı haziran ayında bir önceki yılın aynı ayına göre %42,1, bir önceki aya göre ise %24,8 düşüş gösterdi.

Haziran ayında İpotekli Konut Satış oranı %16,1'dir.

Yeni Konutlar Fiyat Endeksi mayıs ayında bir önceki yılın aynı ayına göre nominal olarak %103 artış gösterdi.

Ocak-Haziran 2023 döneminde İlk El Konut Satışı önceki yılın aynı dönemine göre %17,9 düştü. Toplam konut satışı ise %22,1 oranında düşüş gösterdi.

İkinci El Konut Satışı haziran ayında bir önceki yılın aynı ayına göre %45,4, bir önceki aya göre ise %26,8 düşüş gösterdi.

Konut Fiyat Endeksi mayıs ayında bir önceki aya göre %3,6 artış gösterdi.

İlk El Konut Satışı haziran ayında hiçbir bölgede artış göstermedi.

Konut Stoku 2023 yılının ilk çeyreğinde 42 bin adet arttı. 2013 yılından günümüze kadar Konut Stoku 1,8 milyon adete ulaştı.

Konut Kredi Faizi haziran ayında %21,3 seviyesine yükselerek önemli bir değişim gösterdi.

HAZIR • TÜRKİYE •
BETON BİRLİĞİ

