

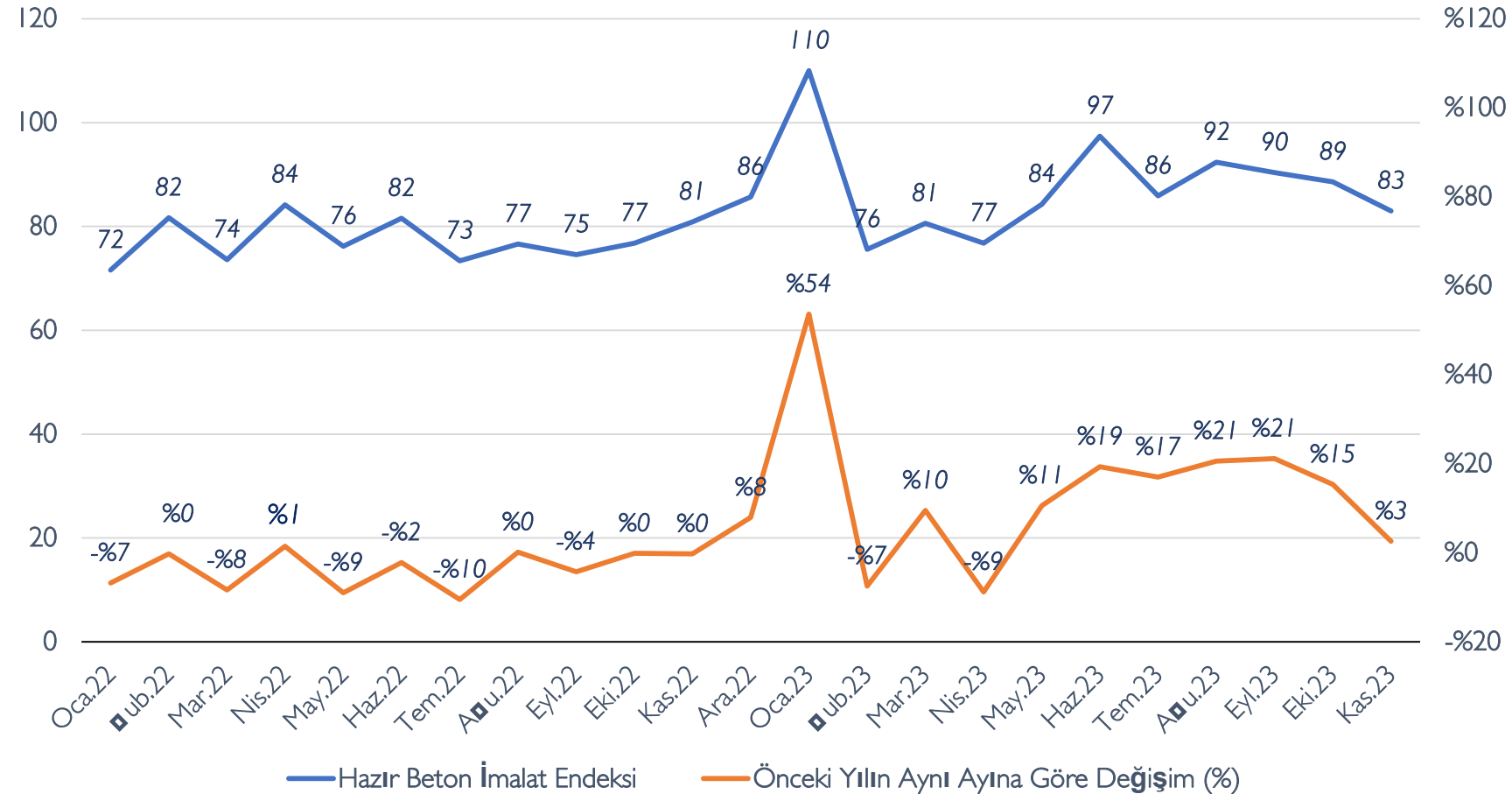


İNŞAAT SEKTÖRÜ AYLIK DEĞERLENDİRME RAPORU

OCAK 2024

HAZIR BETON İMALAT ENDEKSİ

Mevsim ve Takvim Etkisinden Arındırılmış Hazır Beton İmalat Endeksi
[2015=100]

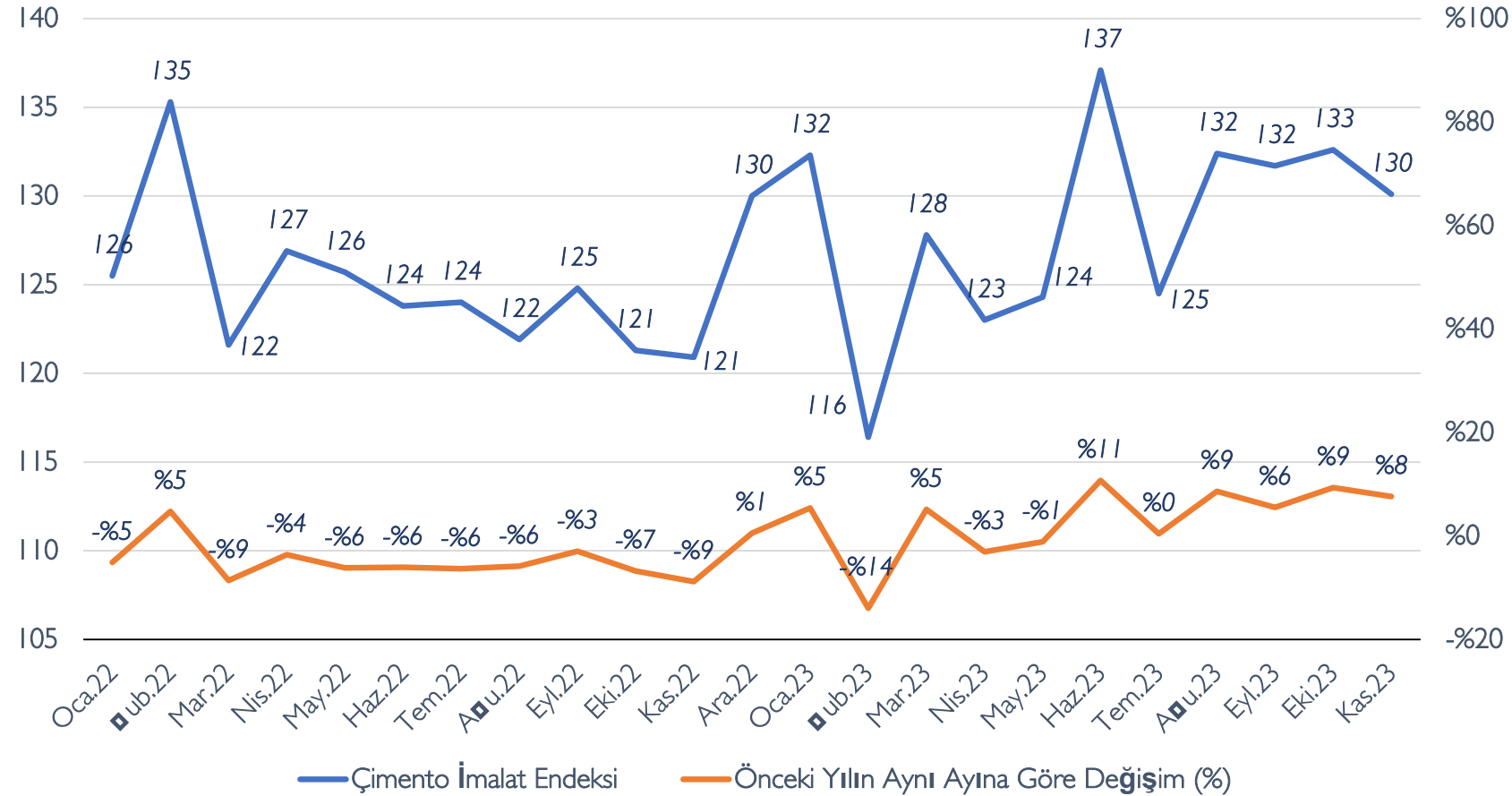


Hazır Beton İmalat Endeksi
2023 yılının kasım ayında bir önceki yılın aynı ayına göre %2,6↑ artış, bir önceki aya göre %6,3↓ düşüş göstermiştir.

Hazır Beton İmalat Endeksi
2023 ocak-kasım döneminde bir önceki yılın aynı dönemine göre ortalama %13,4↑ artış göstermiştir.

ÇİMENTO İMALAT ENDEKSİ

Mevsim ve Takvim Etkisinden Arındırılmış Çimento İmalat Endeksi
[2015=100]



Çimento İmalat Endeksi

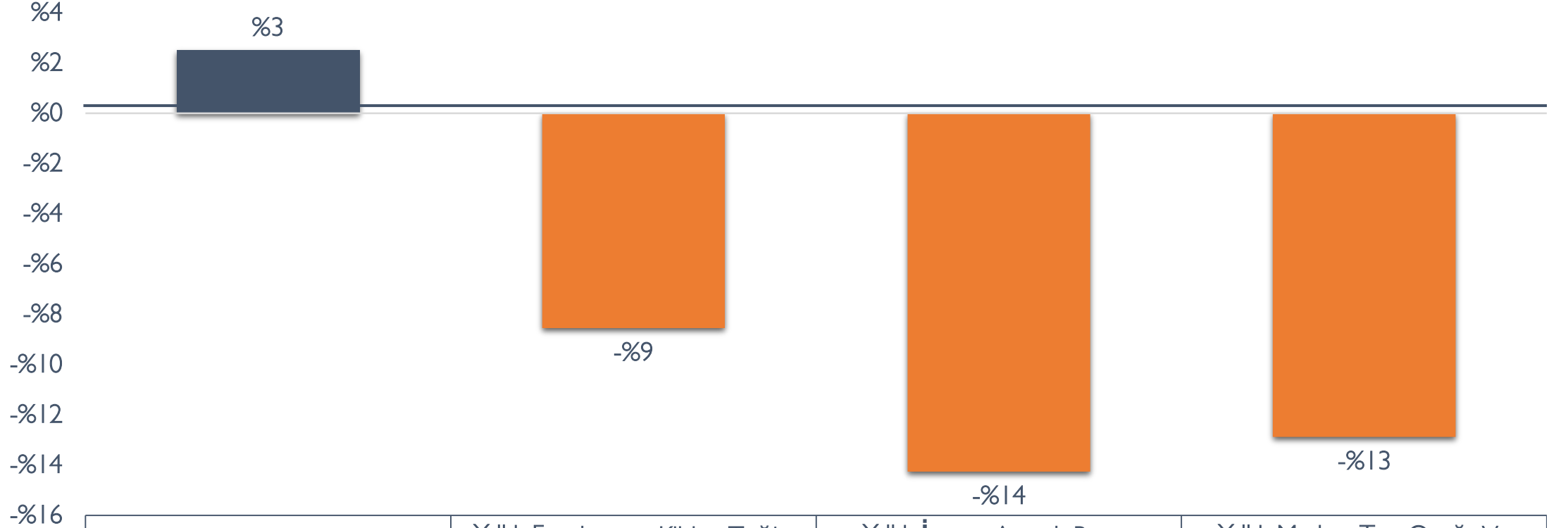
2023 yılının kasım ayında bir önceki yılın aynı ayına göre %7,6↑ artış, bir önceki aya göre %1,9↓ düşüş göstermiştir.

Çimento İmalat Endeksi

2023 ocak-kasım döneminde bir önceki yılın aynı dönemine göre ortalama %3↑ artış göstermiştir.

DIĞER İLGİLİ ENDEKSLER

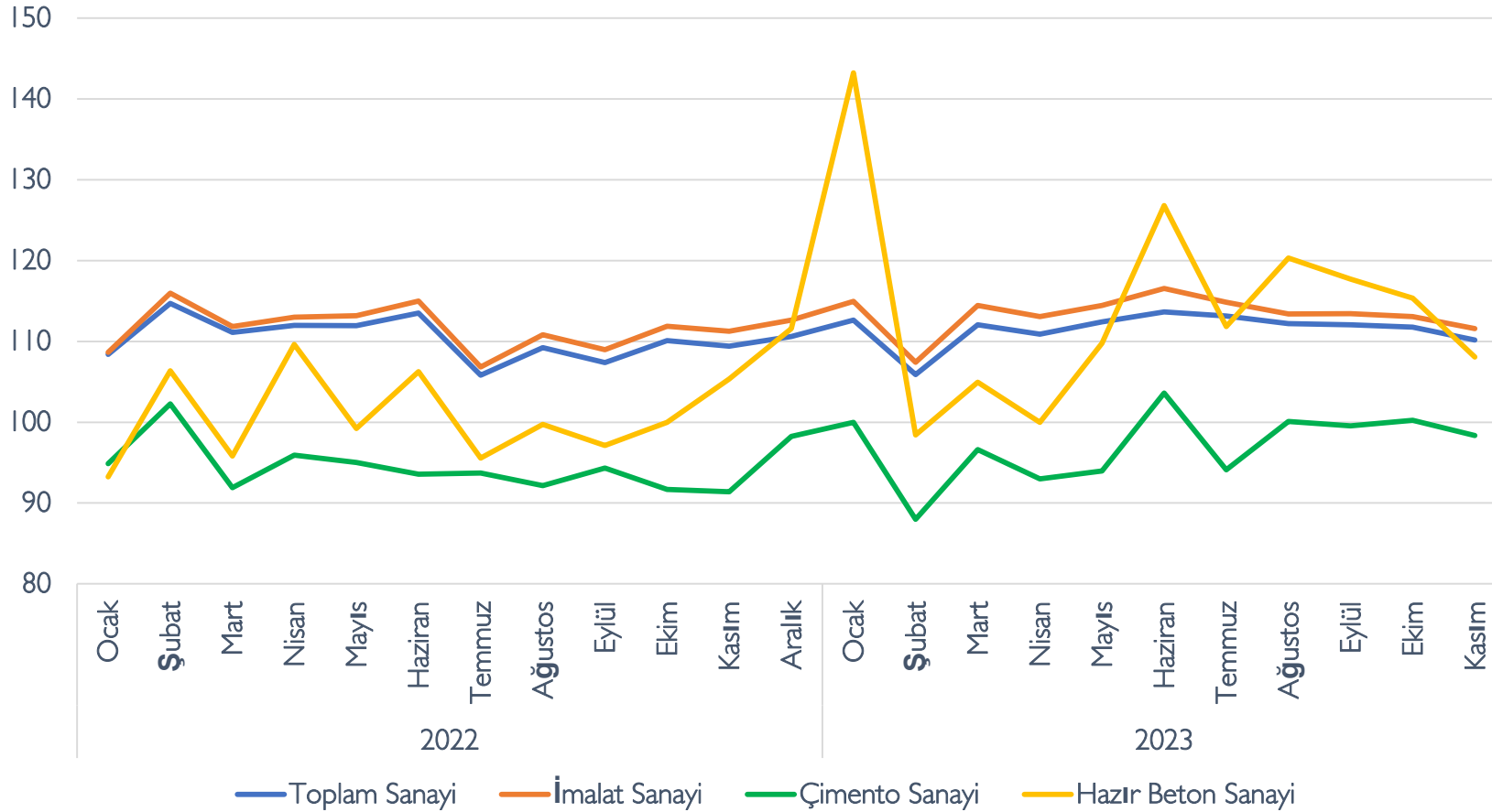
Mevsim ve Takvim Etkisinden Arındırılmış Yıllık Endeks Değişimi
Kasım 2023



Yıllık Değişim	Yıllık Plastik İnşaat Malzemesi İmalatı Endeksi Değişimi	Yıllık Fırınlanmış Kilden Tuğla, Karo Ve İnşaat Malzemeleri İmalatı Endeksi Değişimi	Yıllık İnşaat Amaçlı Beton Ürünlerin İmalatı Endeksi Değişimi	Yıllık Maden, Taş Ocağı Ve İnşaat Makineleri İmalatı Değişimi
■ Yıllık Değişim	%3	-%9	-%14	-%13

SANAYİ ENDEKSLERİ DEĞİŞİMİ

Mevsim ve Takvim Etkilerinden Arındırılmış Sanayi Endeksleri Değişimi



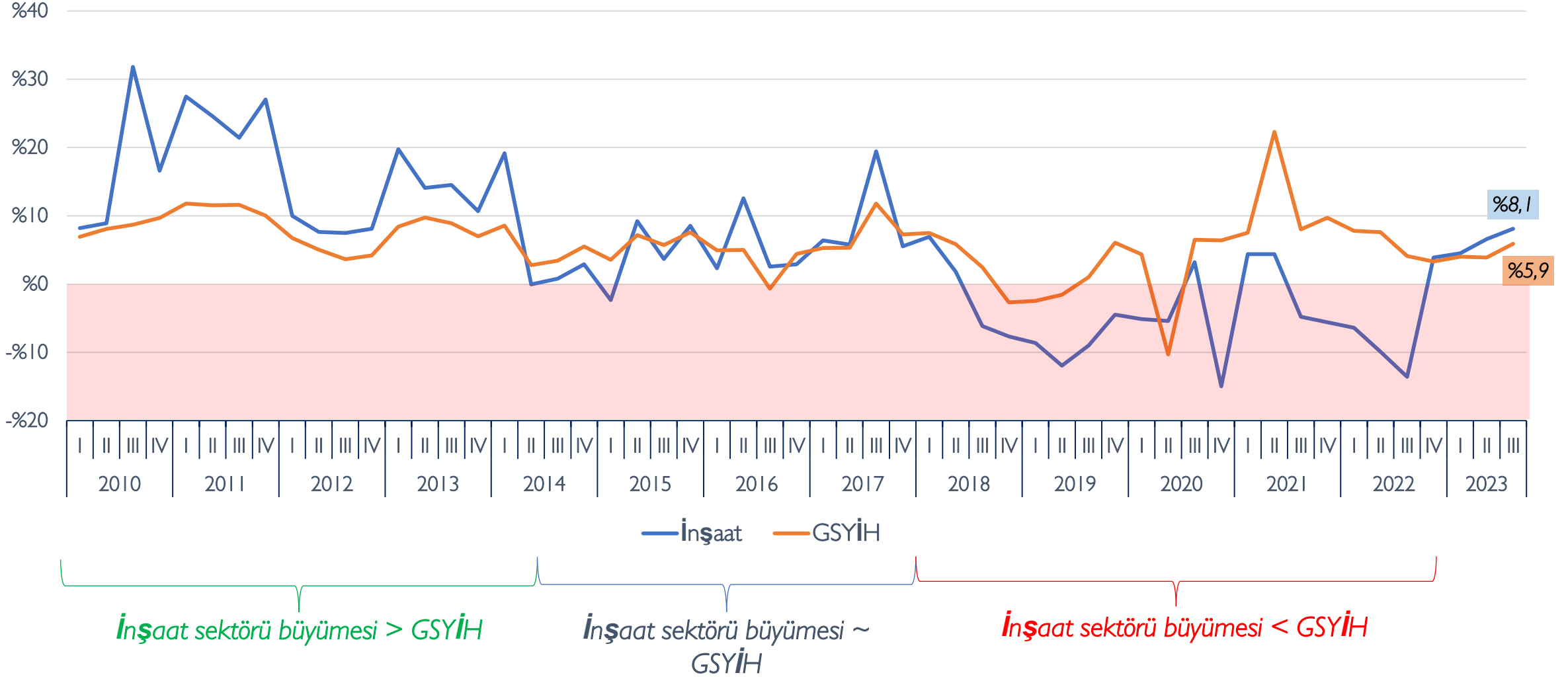
Kasım ayında bir önceki yılın aynı ayına göre;

Toplam Sanayi Endeksi %0,7↑ İmalat Sanayi Endeksi %0,3↑,
Hazır Beton İmalat Endeksi %2,6↑
Çimento İmalat Endeksi %7,6↑

artış göstermiştir.

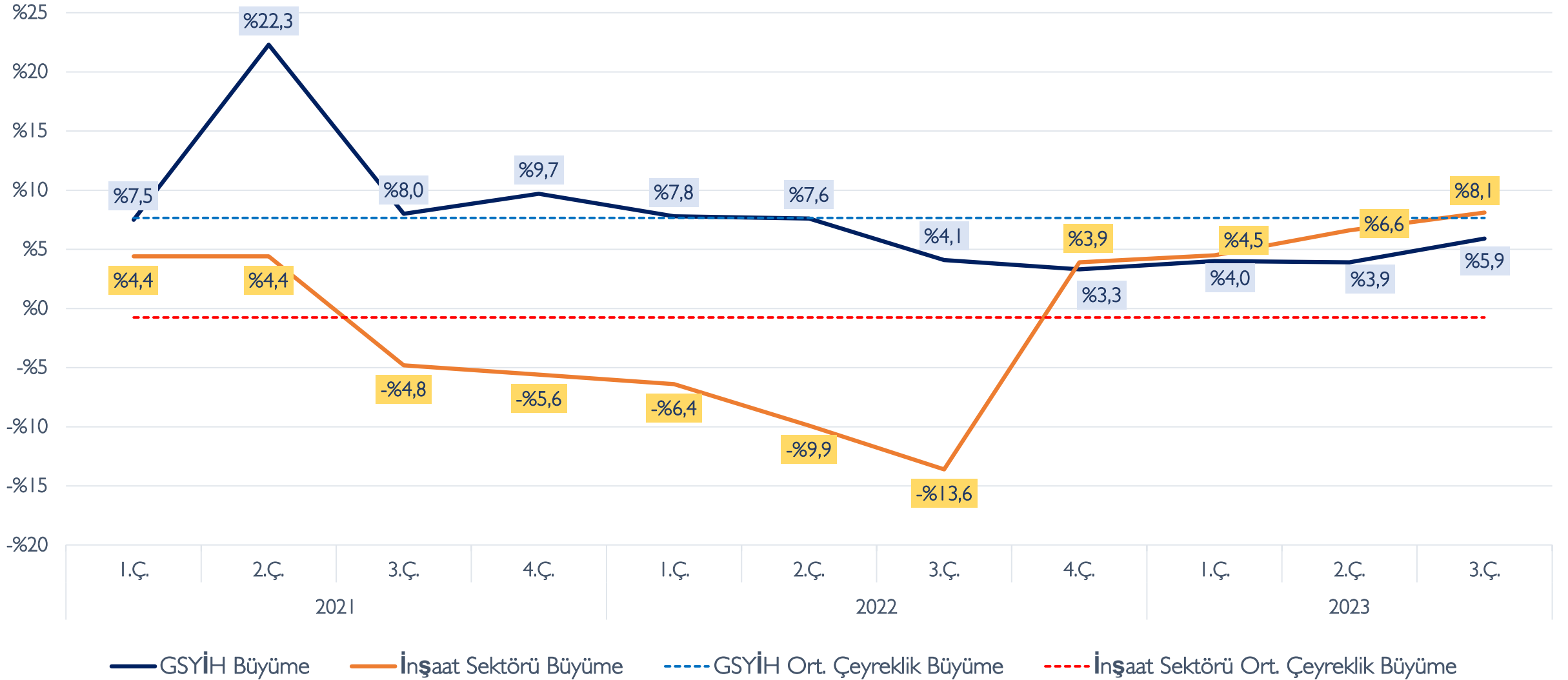
İNŞAAT SEKTÖRÜ - GSYİH

İNŞAAT SEKTÖRÜ VE GSYİH BÜYÜME HIZLARI
(Çeyreklik dönem bazında)



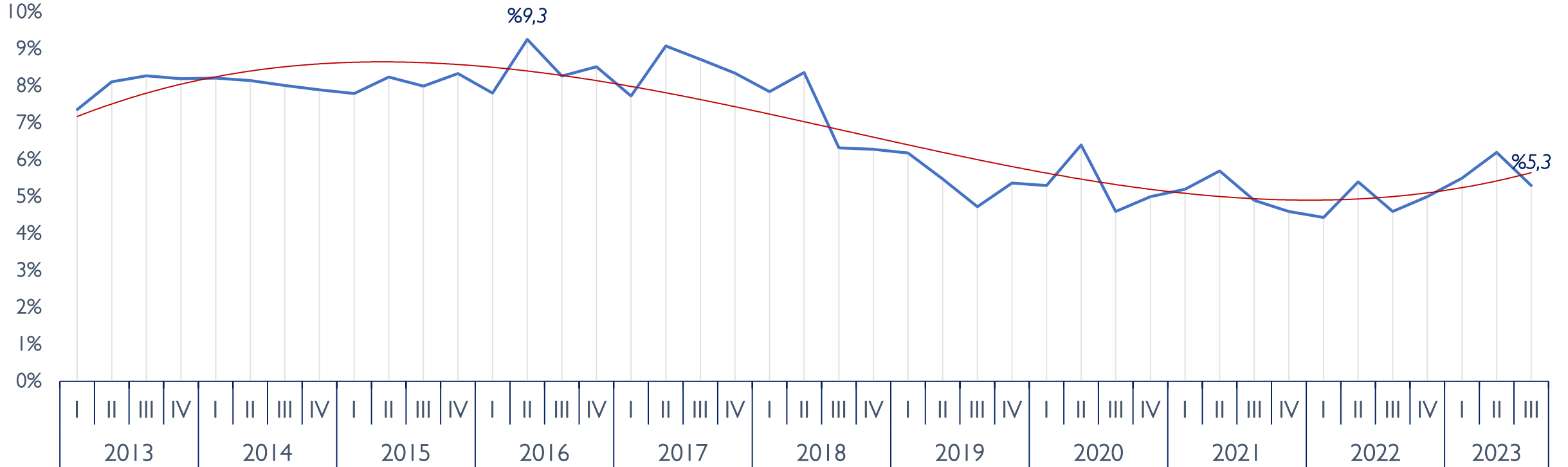
İNŞAAT SEKTÖRÜ - GSYİH

Türkiye GSYİH ve İnşaat Sektörü Büyüme Oranları



İNŞAAT SEKTÖRÜ - GSYİH

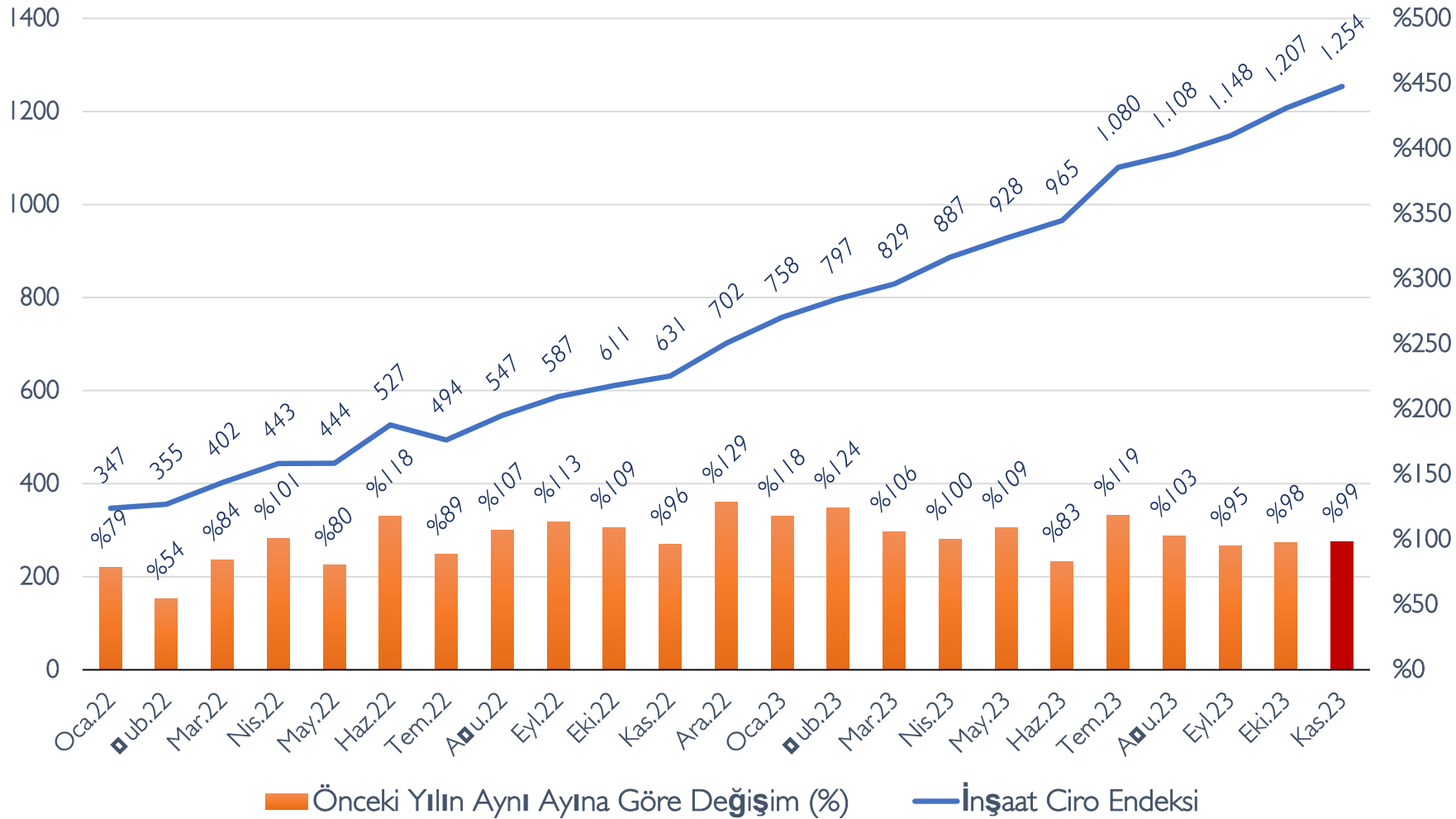
İnşaat Sektörünün GSYİH İçindeki Payı
(çeyreklik dönem bazında)



2013 yılından 2017 yılına kadar inşaat sektörünün GSYİH içindeki payı ortalama %8 seviyesinde gerçekleşmiş ve çeyreklik dönem bazında en yüksek %9,3 seviyesini görmüştür. 2023 yılı üçüncü çeyrek verilerine göre sektörün payı %5,3'tür.

İNŞAAT CİRO ENDEKSİ

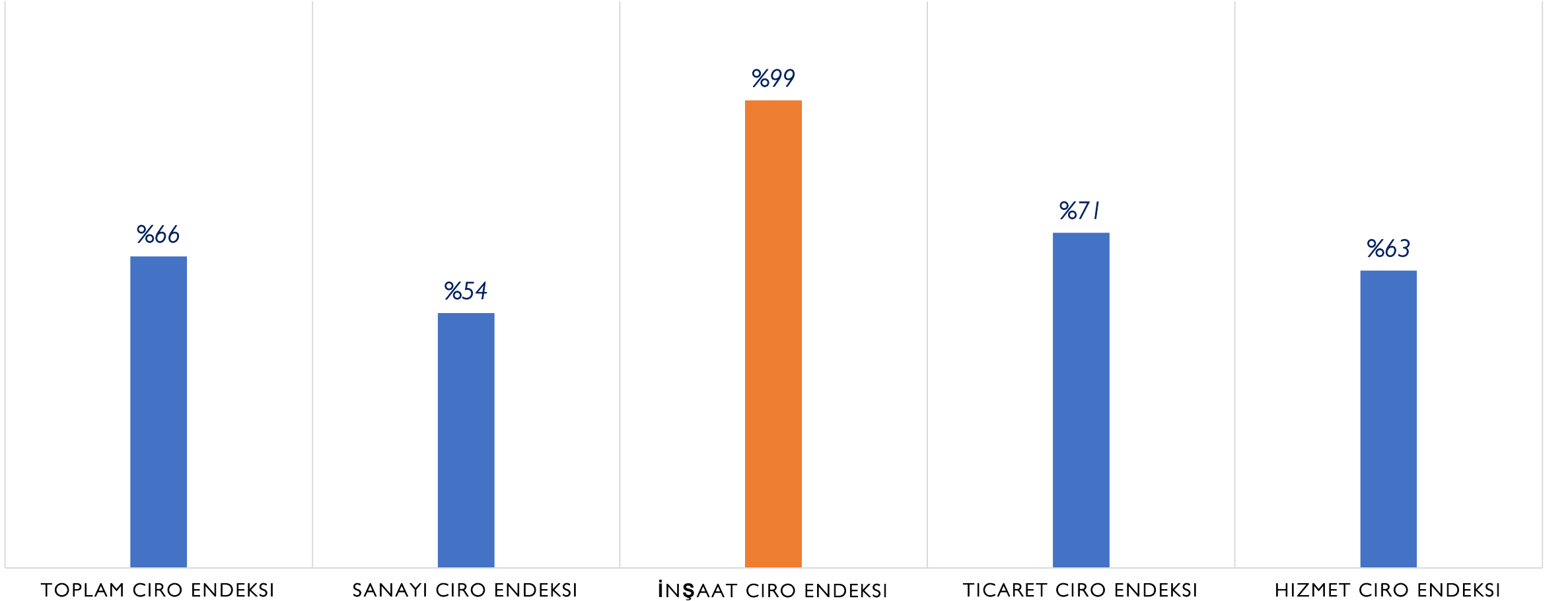
Mevsim ve Takvim Etkilerinden Arındırılmış İnşaat Ciro Endeksi
2015 = 100



İnşaat Ciro Endeksi
2023 yılının kasım ayında bir önceki yılın aynı ayına göre %98,6↑, bir önceki aya göre %3,8↑ artış göstermiştir.

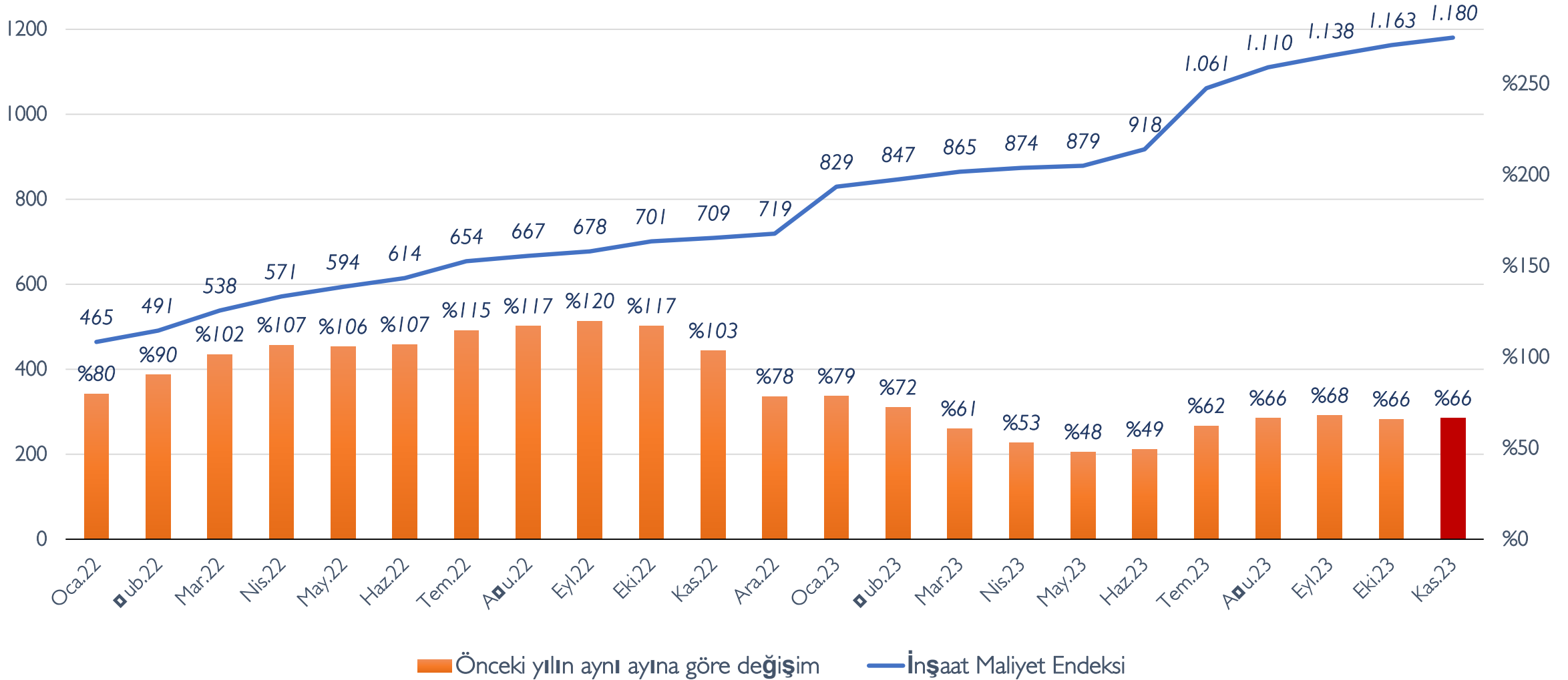
CİRO ENDEKSLERİ DEĞİŞİMİ

Mevsim ve Takvim Etkilerinden Arındırılmış Ciro Endeksi Değişimi
Kasım 2023



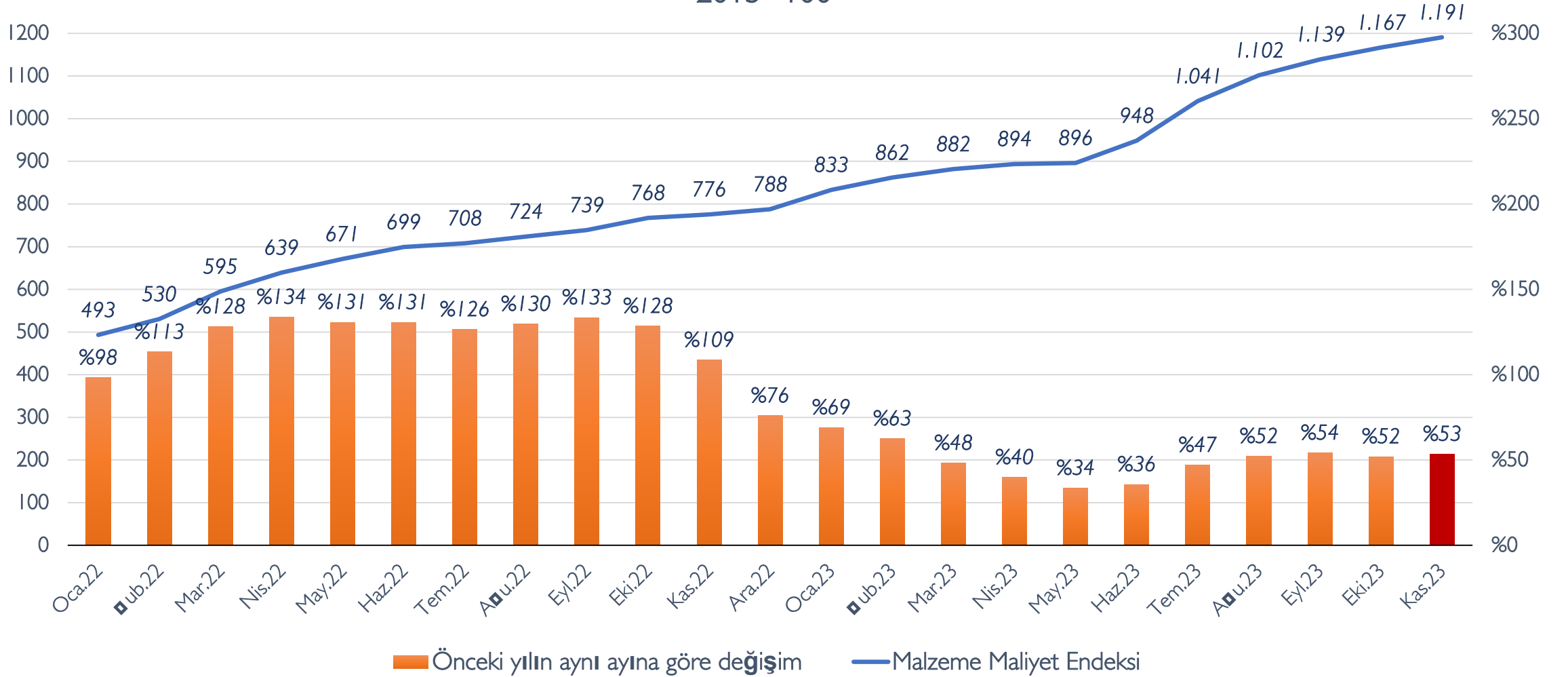
İNŞAAT MALİYET ENDEKSİ

İnşaat Maliyet Endeksi
2015=100



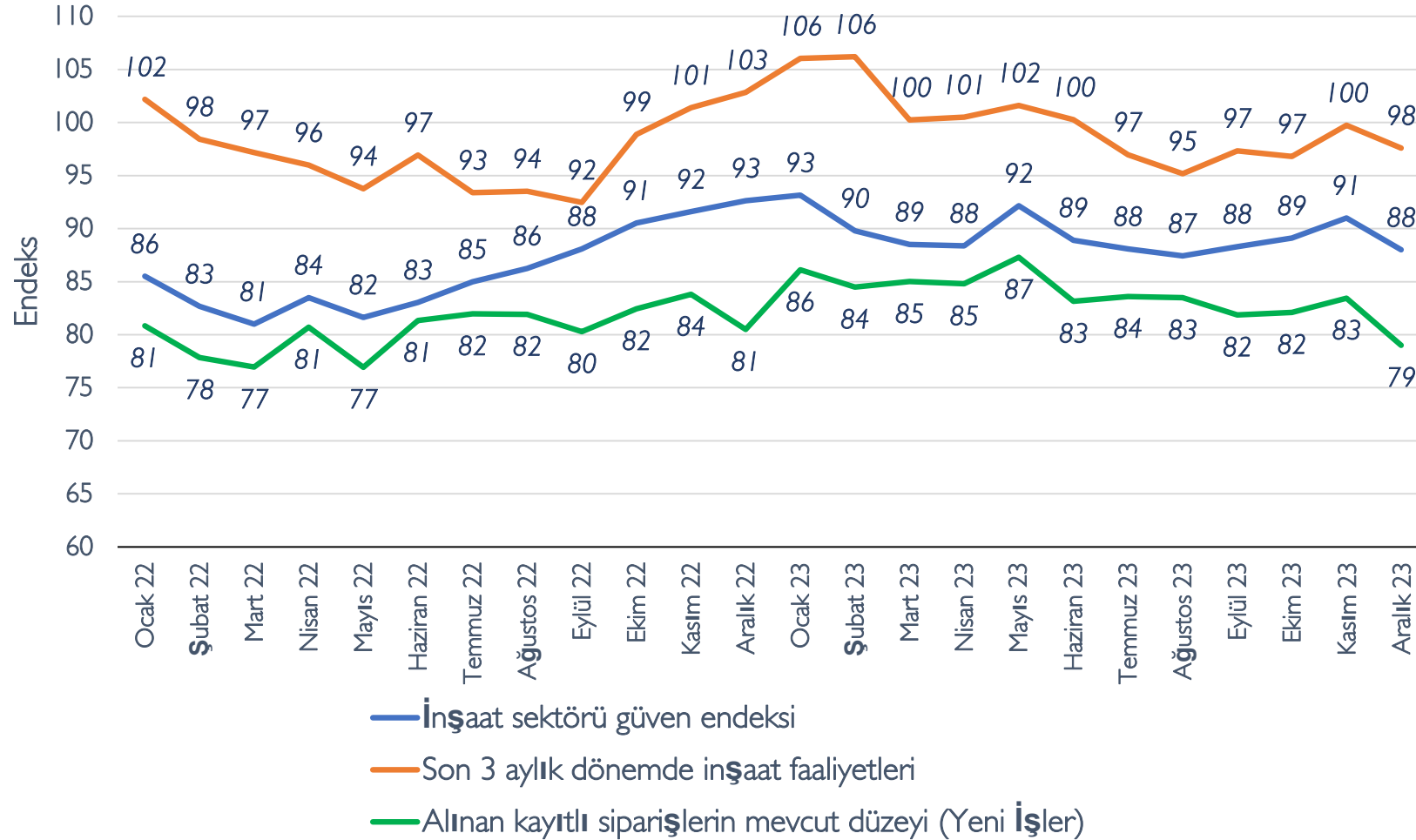
MALZEME KAYNAKLI İNŞAAT MALİYET ENDEKSİ

Malzeme Kaynaklı İnşaat Maliyet Endeksi
2015=100



İNŞAAT SEKTÖRÜ EĞİLİMLERİ

İnşaat Sektörü Eğilimine İlişkin Mevsim Etkilerinden Arındırılmış Soru Bazında Endeksler



İnşaat Güven Endeksi

2023 yılının aralık ayında bir önceki aya göre %3,3↓ düşüş göstermiştir.

İnşaat Faaliyetleri

2023 yılının aralık ayında bir önceki aya göre %2,1↓ düşüş göstermiştir.

Yeni Alınan İşler

2023 yılının aralık ayında bir önceki aya göre %5,4↓ düşüş göstermiştir.

YAPI RUHSATI VE YAPI KULLANMA İZNI

Yapı Ruhsatı ve Yapı Kullanma İzin Belgesi Değişimleri [%]
2021-2023 (3.Çeyrek)

YAPI RUHSATI

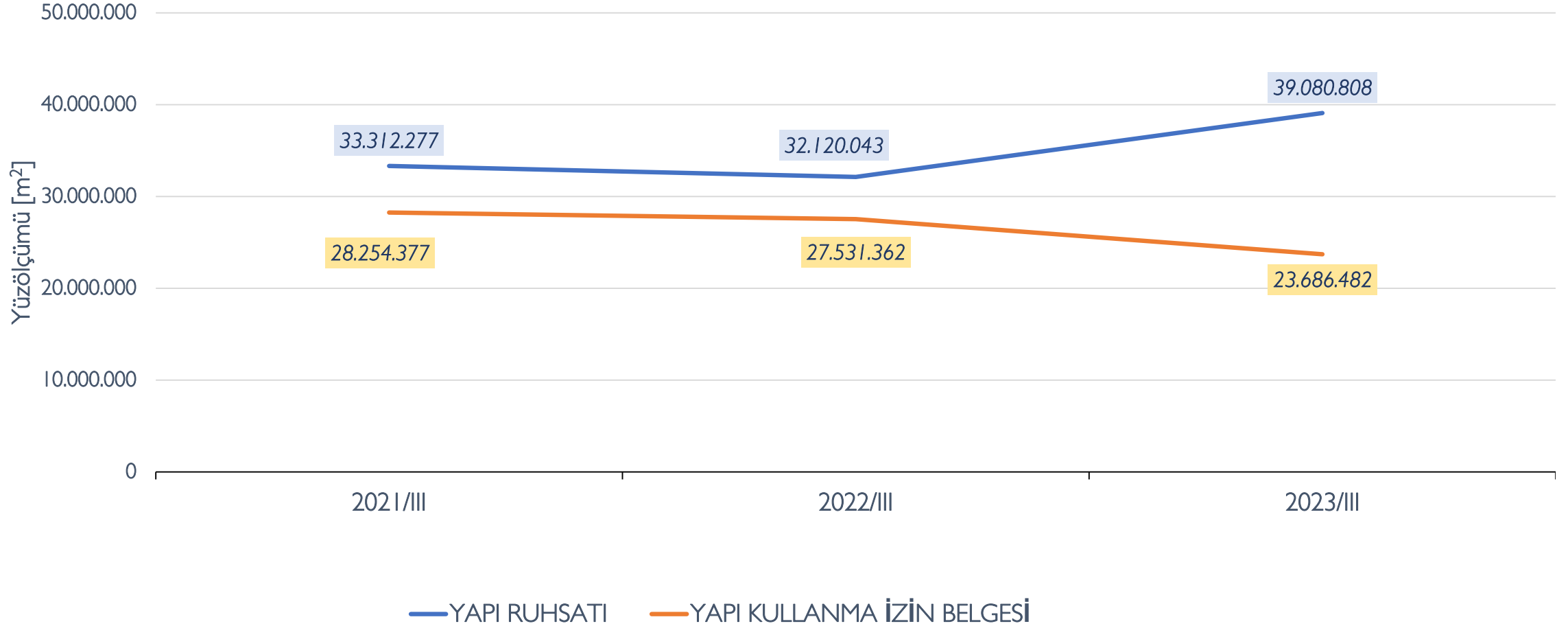
Göstergeler	2023 / 3. Ç.	2022 / 3. Ç.	2021 / 3. Ç.	Önceki Yıla Göre Değişim Oranı [%]	
				2023-2022	2022-2021
Bina Sayısı	35.351	28.293	30.416	%25	-%7
Yüz ölçümü [m ²]	39.080.808	32.120.043	33.312.277	%22	-%4
Daire Sayısı	242.299.820.611	130.093.259.641	71.892.337.064	%35	-%3

YAPI KULLANMA İZİN BELGESİ

Göstergeler	2023 / 3. Ç.	2022 / 3. Ç.	2021 / 3. Ç.	Önceki Yıla Göre Değişim Oranı [%]	
				2023-2022	2022-2021
Bina Sayısı	19.691	22.827	21.945	-%14	%4
Yüz ölçümü [m ²]	23.686.482	27.531.362	28.254.377	-%14	-%3
Daire Sayısı	206.632.850.627	153.901.642.721	180.717.059.459	-%15	-%1

YAPI RUHSATI VE YAPI KULLANMA İZNI

2021-2023 (3.Çeyrek)
Yapı Ruhsatı ve Yapı Kullanma İzin Belgesi İstatistikleri



KONUT SATIŞLARI

Dönem	İlk El Satış [Oran]	İkinci El Satış [Oran]	Toplam Konut Satışı (adet)	İpotekli Satış Oranı (%)
2022	460.079 [%31]	1.025.543 [%69]	1.485.622	%19
2023	379.542 [%31]	846.384 [%69]	1.225.926	%14
Ara.22	77.889	130.074	207.963	%10,5
Oca.23	27.532	70.176	97.708	%16,6
Şub.23	23.476	56.555	80.031	%21,7
Mar.23	32.899	72.577	105.476	%24,0
Nis.23	26.952	58.700	85.652	%25,4
May.23	34.413	78.863	113.276	%24,3
Haz.23	25.886	57.750	83.636	%16,1
Tem.23	31.641	77.907	109.548	%13,3
Ağu.23	35.310	86.781	122.091	%13,4
Eyl.23	30.488	72.168	102.656	%8,2
Eki.23	29.230	64.531	93.761	%5,9
Kas.23	30.472	63.042	93.514	%5,6
Ara.23	51.243	87.334	138.577	%4,4

İlk El Konut Satışı

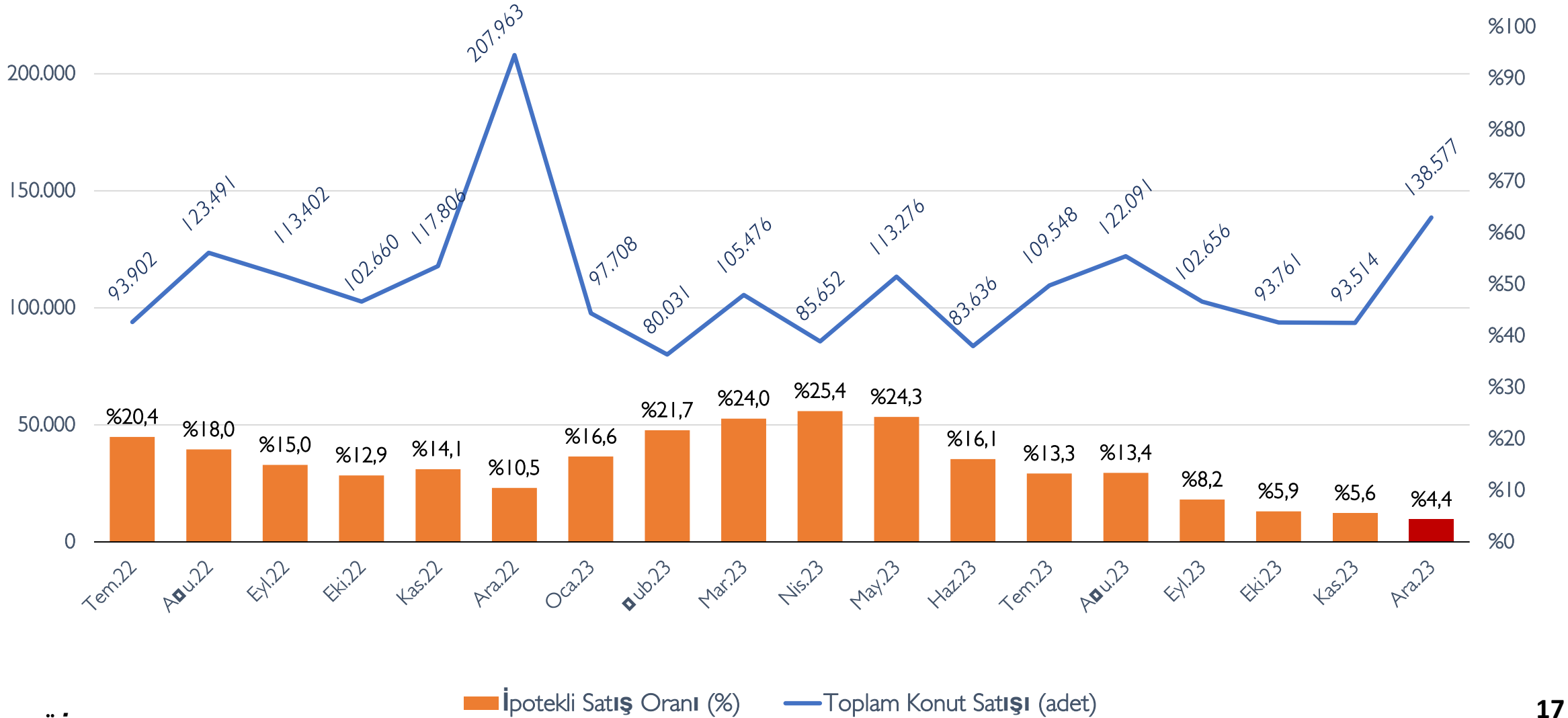
2023 yılının aralık ayında bir önceki yılın aynı ayına göre %34,2 ↓ düşüş, bir önceki aya göre ise %68,2 ↑ artış göstermiştir.

İkinci El Konut Satışı

2023 yılının aralık ayında bir önceki yılın aynı ayına göre %32,9 ↓ düşüş, bir önceki aya göre ise %38,5 ↑ artış göstermiştir.

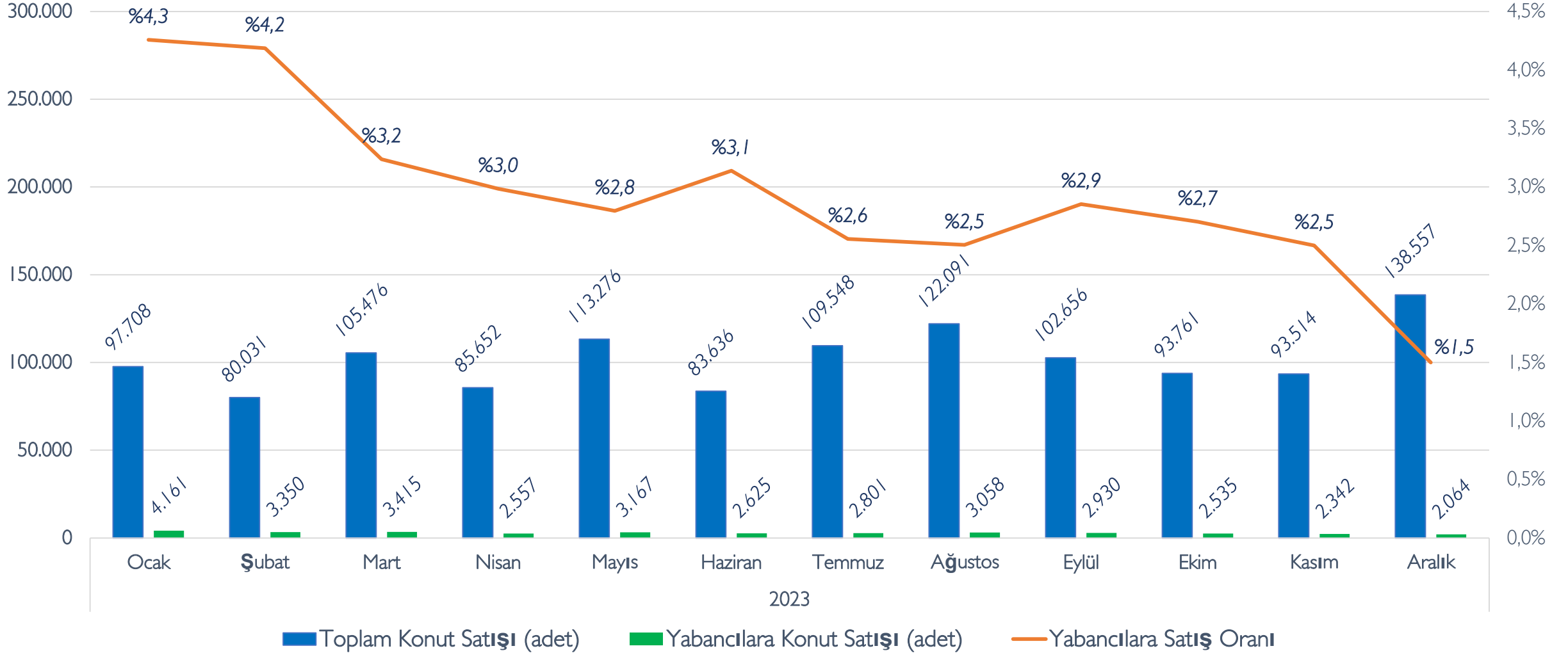
KONUT SATIŞLARI

Konut Satışları



YABANCILARA KONUT SATIŞI

Yabancılar Konut Satış Oranı

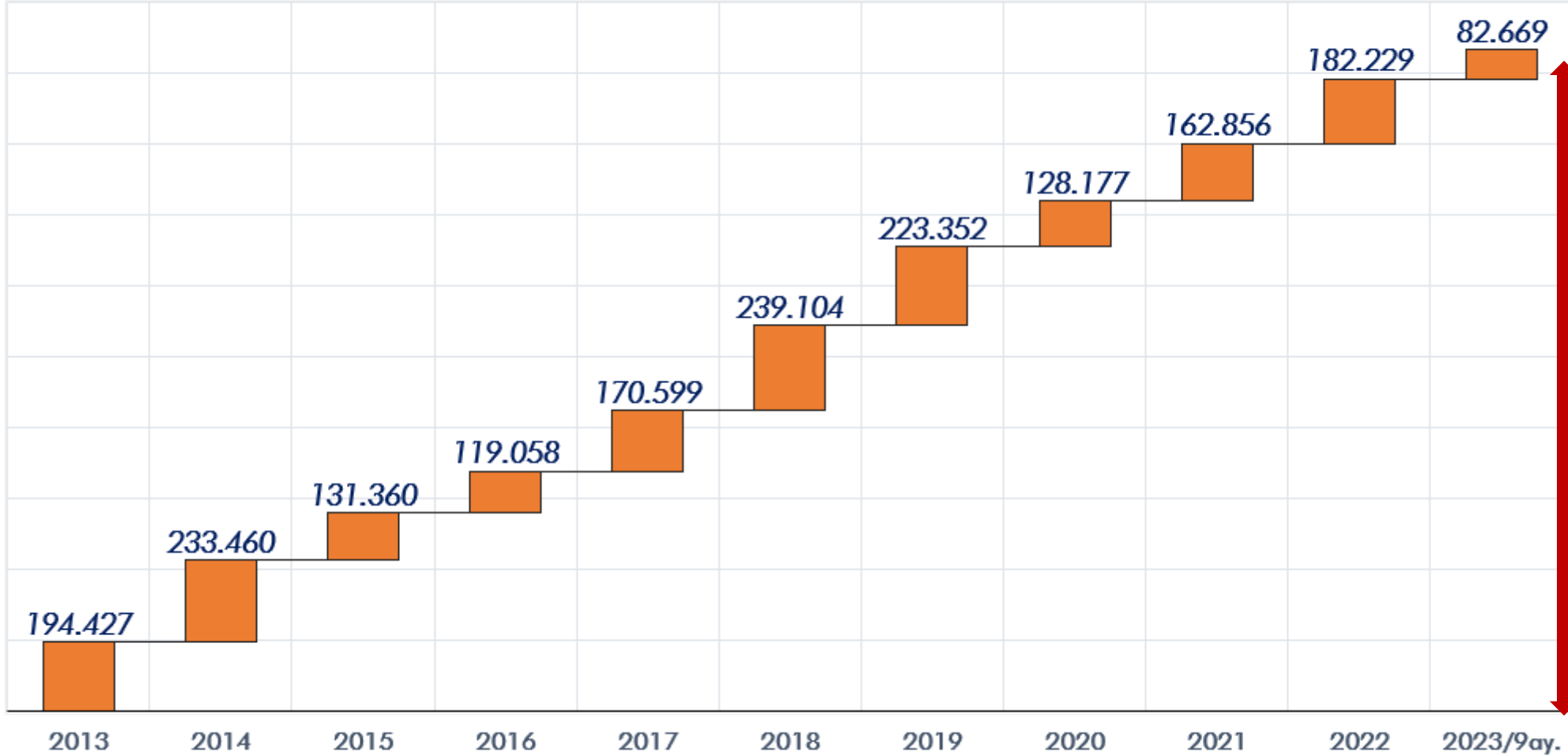


BÖLGESEL İLK EL KONUT SATIŞLARI

Bölge	Aralık 2023	Aralık 2022	Değişim (%)
Akdeniz Bölgesi	7.263	10.690	-%32,1
Doğu Anadolu Bölgesi	3.330	4.836	-%31,1
Ege Bölgesi	5.687	9.024	-%37,0
Güneydoğu Anadolu Böl.	6.060	11.079	-%45,3
İç Anadolu Bölgesi	8.187	11.959	-%31,5
Karadeniz Bölgesi	5.220	7.712	-%32,3
Marmara Bölgesi	15.496	22.589	-%31,4
<i>Türkiye</i>	<i>51.243</i>	<i>77.889</i>	<i>-%34,2</i>

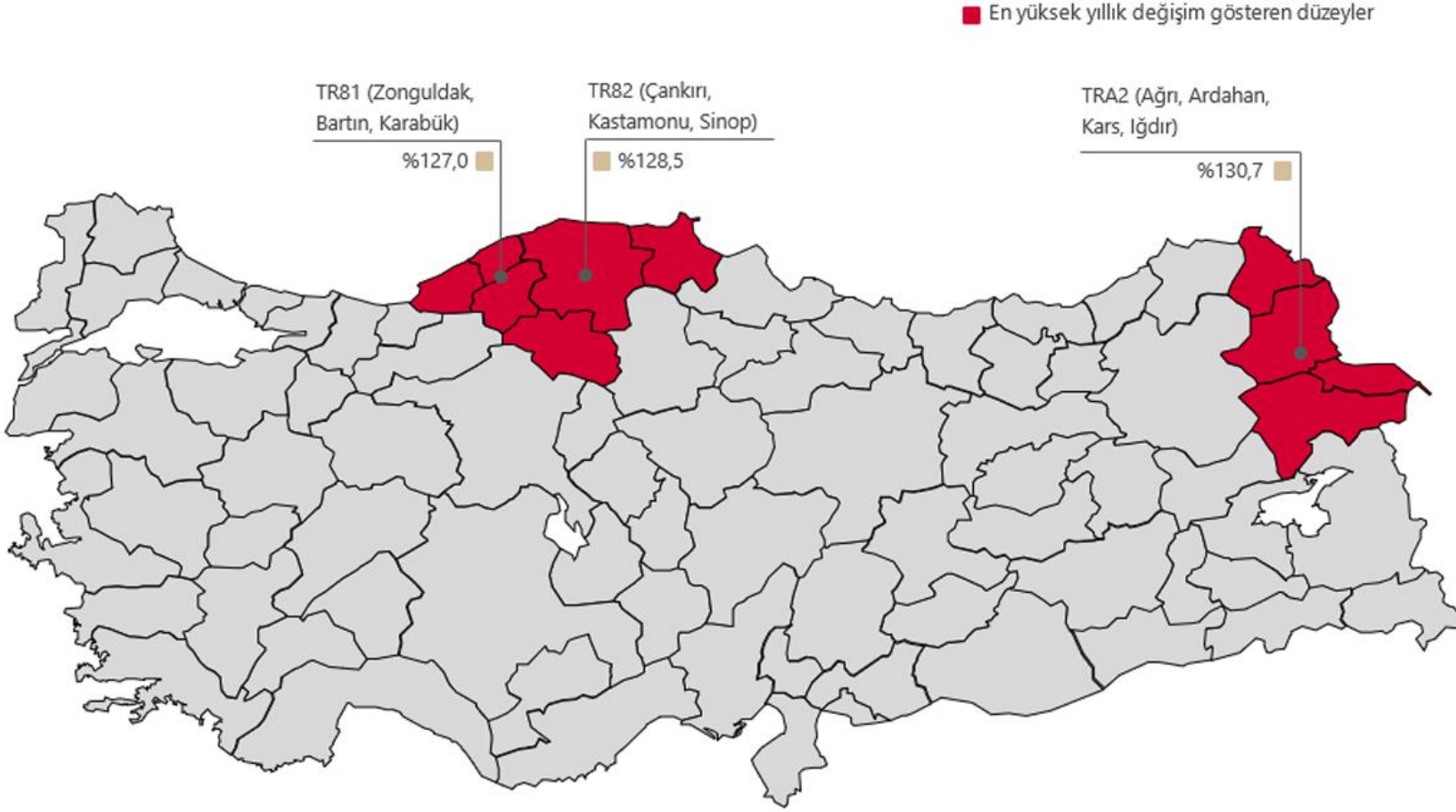
KONUT STOKU

Konut Stoku



2013-2023 ARASI
KONUT STOKU
~ 1,87 milyon

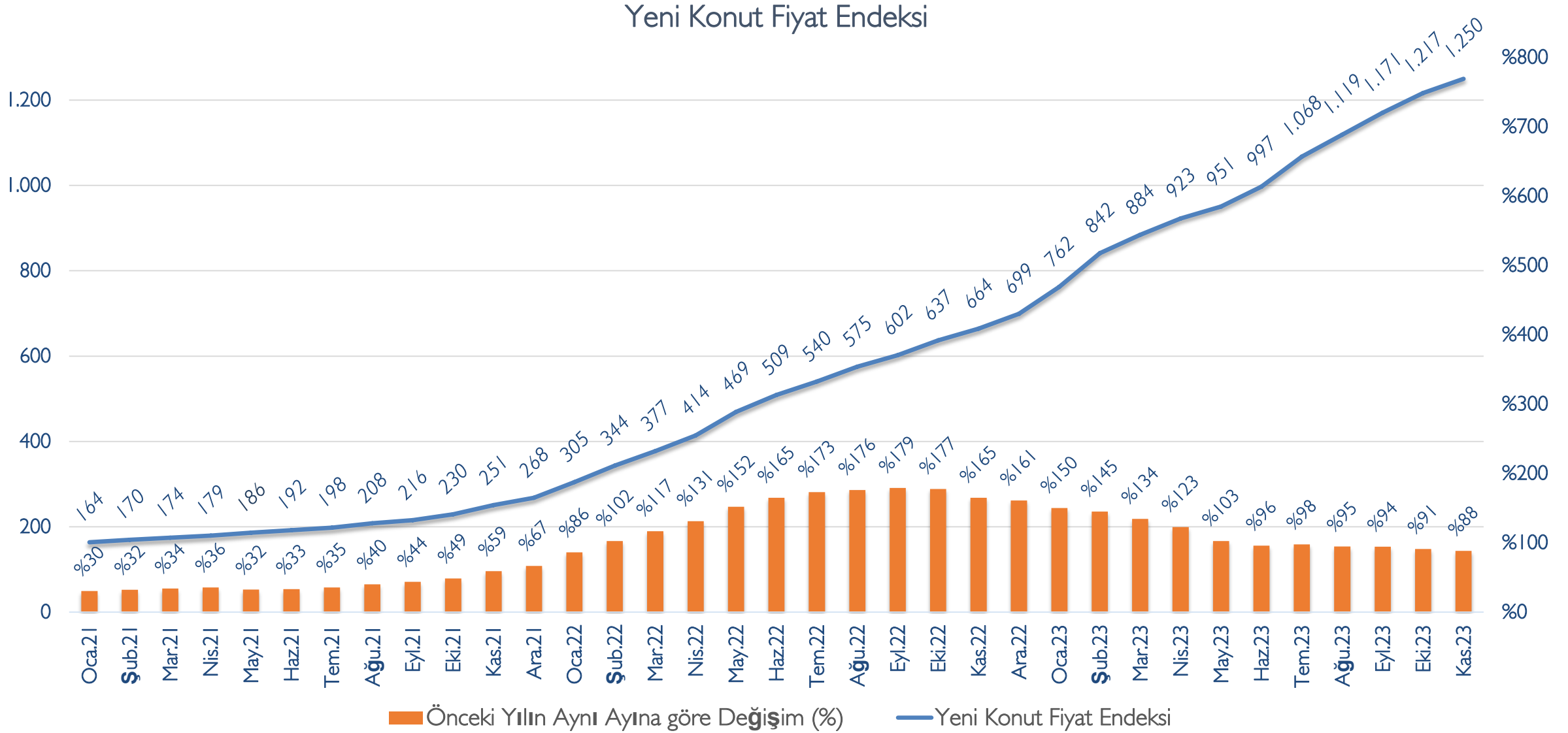
KONUT FİYAT ENDEKSİ



Konut Fiyat Endeksi

2023 yılının kasım ayında bir önceki aya göre %1,9↑, bir önceki yılın aynı ayına göre nominal olarak %82,8↑, reel olarak ise %12,4↑ oranında artmıştır.

YENİ KONUTLAR FİYAT ENDEKSİ



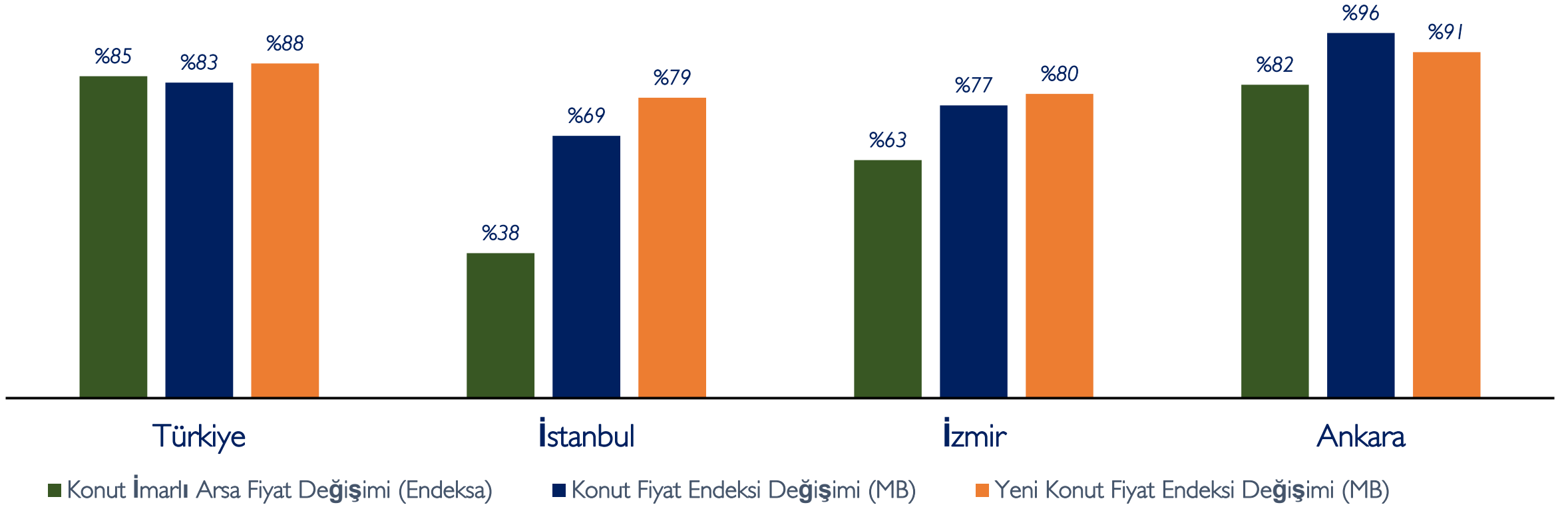
KONUT FİYAT ENDEKSİ

KASIM 2023

	Konut Fiyat Endeksi (Yıllık Değişim)	Yeni Konutlar Fiyat Endeksi (Yıllık Değişim)	Yeni Olmayan Konutlar Fiyat Endeksi (Yıllık Değişim)	Birim Fiyat (TL/m ²)
TÜRKİYE	1150,4 (%82,8)	1250,2 (%88,2)	1133,3 (%82,6)	30.318 ₺
İSTANBUL	977,1 (%69,2)	1113,7 (%79,4)	964,5 (%67,4)	44.532 ₺
ANKARA	1190,5 (%96,3)	1438,5 (%90,5)	1173,5 (%96,9)	23.291 ₺
İZMİR	1168,2 (%76,9)	1312,8 (%79,8)	1144,7 (%75,9)	35.465 ₺

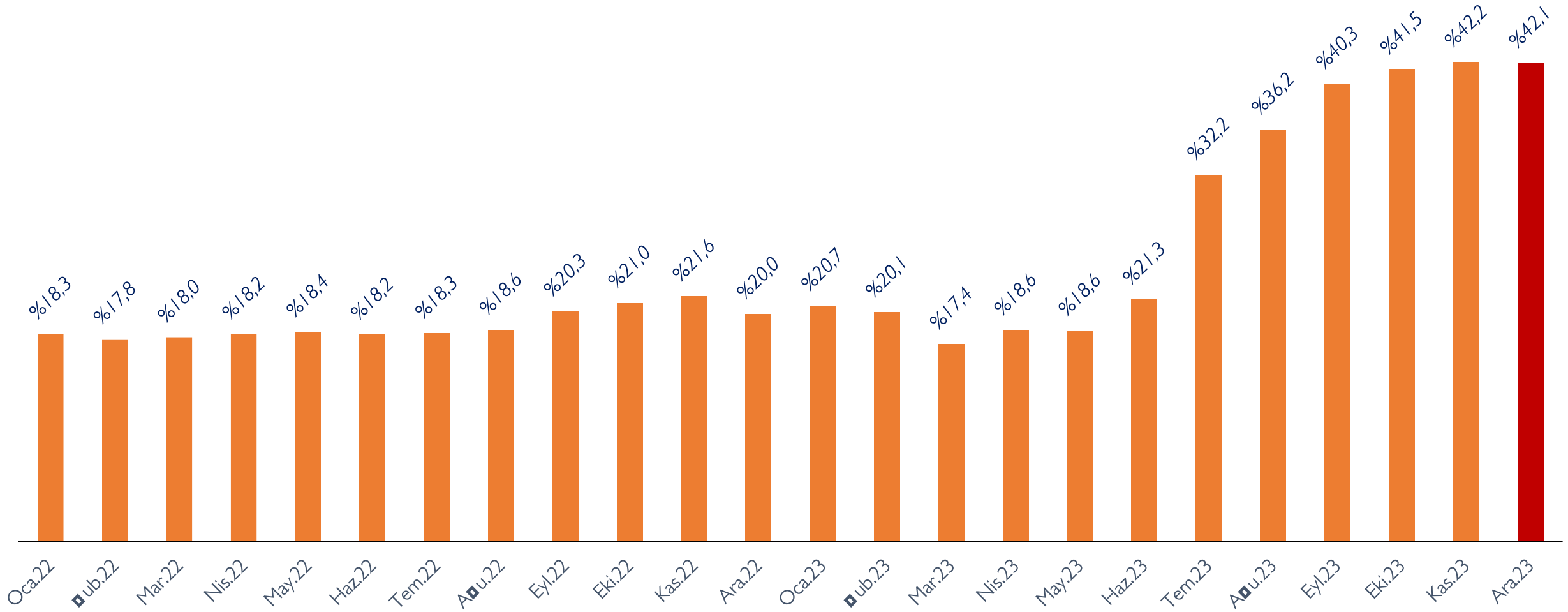
ARSA VE KONUT FİYAT DEĞİŞİMLERİ

Yıllık Konut İmarlı Arsa ve Konut Satışı Birim Fiyat Değişimi Kasım 2023



KONUT KREDİ FAİZİ

Konut Kredi Faizi



ÖZET 1

Hazır Beton İmalat Endeksi kasım ayında önceki yılın aynı ayına göre %2,6 artış gösterdi.

Çimento İmalat Endeksi kasım ayında önceki yılın aynı ayına göre %7,6 artış gösterdi.

Aralık ayında ÜFE yıllık bazda %44 artış gösterdi.

İnşaat Ciro Endeksi kasım ayında bir önceki yılın aynı ayına göre %98,6 artış gösterdi.

Malzeme Kaynaklı İnşaat Maliyet Endeksi kasım ayında bir önceki yılın aynı ayına göre %53 artış gösterdi.

İnşaat Güven Endeksi aralık ayında bir önceki aya göre %3,3 düşüş gösterdi.

Son 3 aylık İnşaat Faaliyetleri Endeksi aralık ayında bir önceki aya göre %2,1 düşüş gösterdi.

2023 yılının üçüncü çeyreğinde Yapı Ruhsatı yüz ölçümü bazında geçen yılın aynı dönemine göre %22 artış gösterdi.

2023 yılının üçüncü çeyreğinde Yapı Kullanma İzni yüz ölçümü bazında geçen yılın aynı dönemine göre %14 düşüş gösterdi.

ÖZET 2

İlk El Konut Satışı

aralık ayında bir önceki yılın aynı ayına göre %34,2 düşüş, bir önceki aya göre ise %68,2 artış gösterdi.

2023 yılında İlk El Konut Satışı önceki yıla göre %17,5 düştü. Toplam konut satışı ise %17,5 oranında düşüş gösterdi.

İlk El Konut Satışı

aralık ayında bir önceki yılın aynı ayına göre tüm bölgelerde düşüş gösterdi. En fazla düşüş %45 ile Güneydoğu Anadolu Bölgesinde yaşandı.

Aralık ayında İpotekli Konut Satış oranı %4,4'tür.

İkinci El Konut Satışı aralık ayında bir önceki yılın aynı ayına göre %32,9 düşüş, bir önceki aya göre ise %38,5 artış gösterdi.

Konut Stoku 2023 yılının üçüncü çeyreğinde 82 bin adet arttı. 2013 yılından günümüze kadar Konut Stoku 1,87 milyon adete ulaştı.

Yeni Konutlar Fiyat Endeksi kasım ayında bir önceki yılın aynı ayına göre nominal olarak %88 artış gösterdi.

Konut Fiyat Endeksi kasım ayında bir önceki aya göre %1,9 artış gösterdi.

Konut Kredi Faizi aralık ayında %42 seviyesinin üzerinde kalmaya devam etti.

HAZIR • TÜRKİYE •
BETON BİRLİĞİ

