

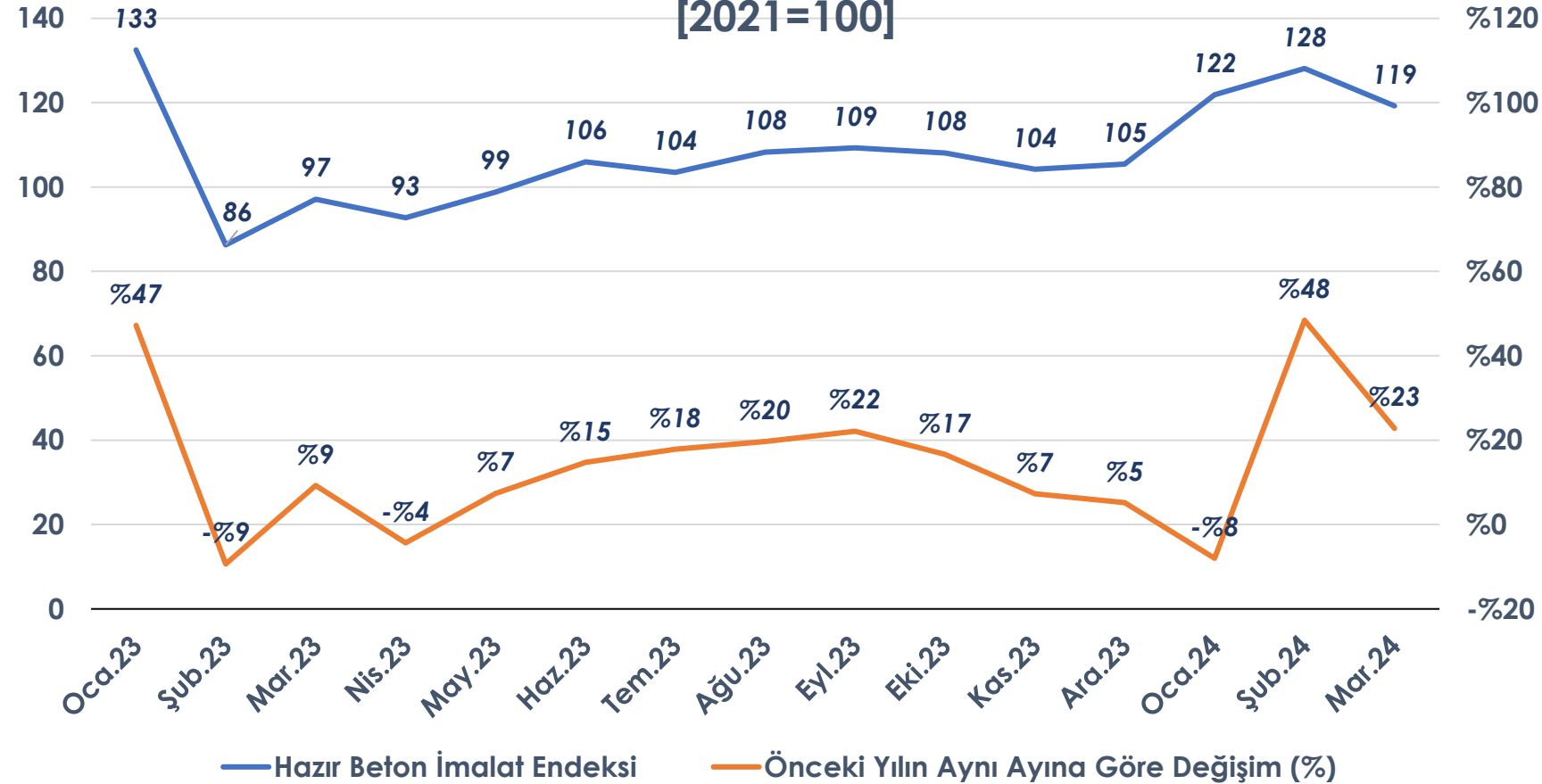


İNŞAAT SEKTÖRÜ AYLIK DEĞERLENDİRME RAPORU

MAYIS 2024

HAZIR BETON İMALAT ENDEKSİ

Mevsim ve Takvim Etkisinden Arındırılmış Hazır Beton İmalat Endeksi
[2021=100]



Hazır Beton İmalat Endeksi
2024 yılının mart ayında bir önceki yılın aynı ayına göre %22,8↑ artış, bir önceki aya göre %6,9↓ düşüş göstermiştir.

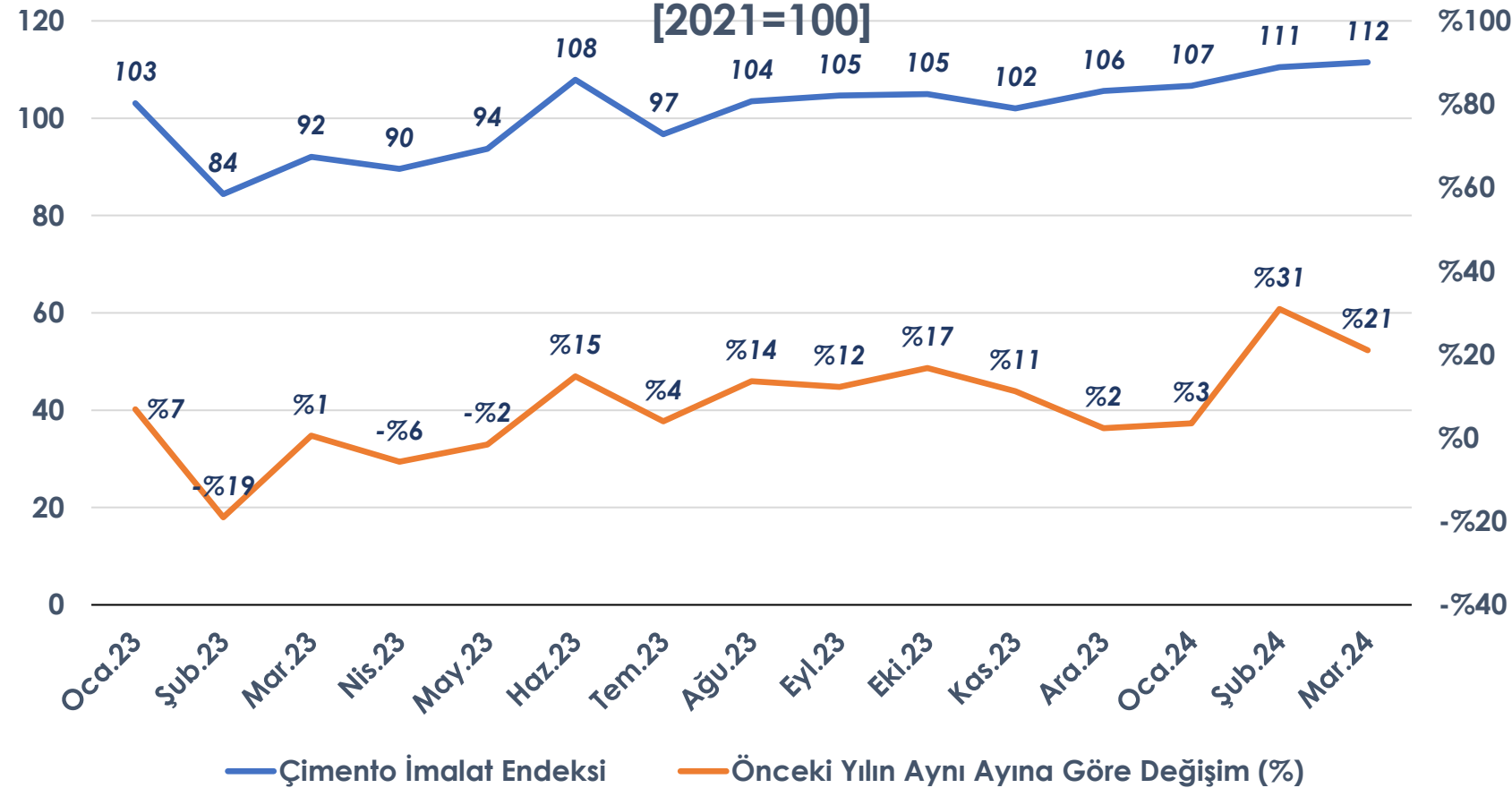
Hazır Beton İmalat Endeksi
2024 ocak-mart döneminde bir önceki yılın aynı dönemine göre ortalama %16,9↑ artış göstermiştir.

Not: Üretim endeksleri; üretim değeri, üretim miktarı ve çalışılan gün değişkenleri ile hesaplanmaktadır.

ÇİMENTO İMALAT ENDEKSİ

Mevsim ve Takvim Etkisinden Arındırılmış Çimento İmalat Endeksi

[2021=100]



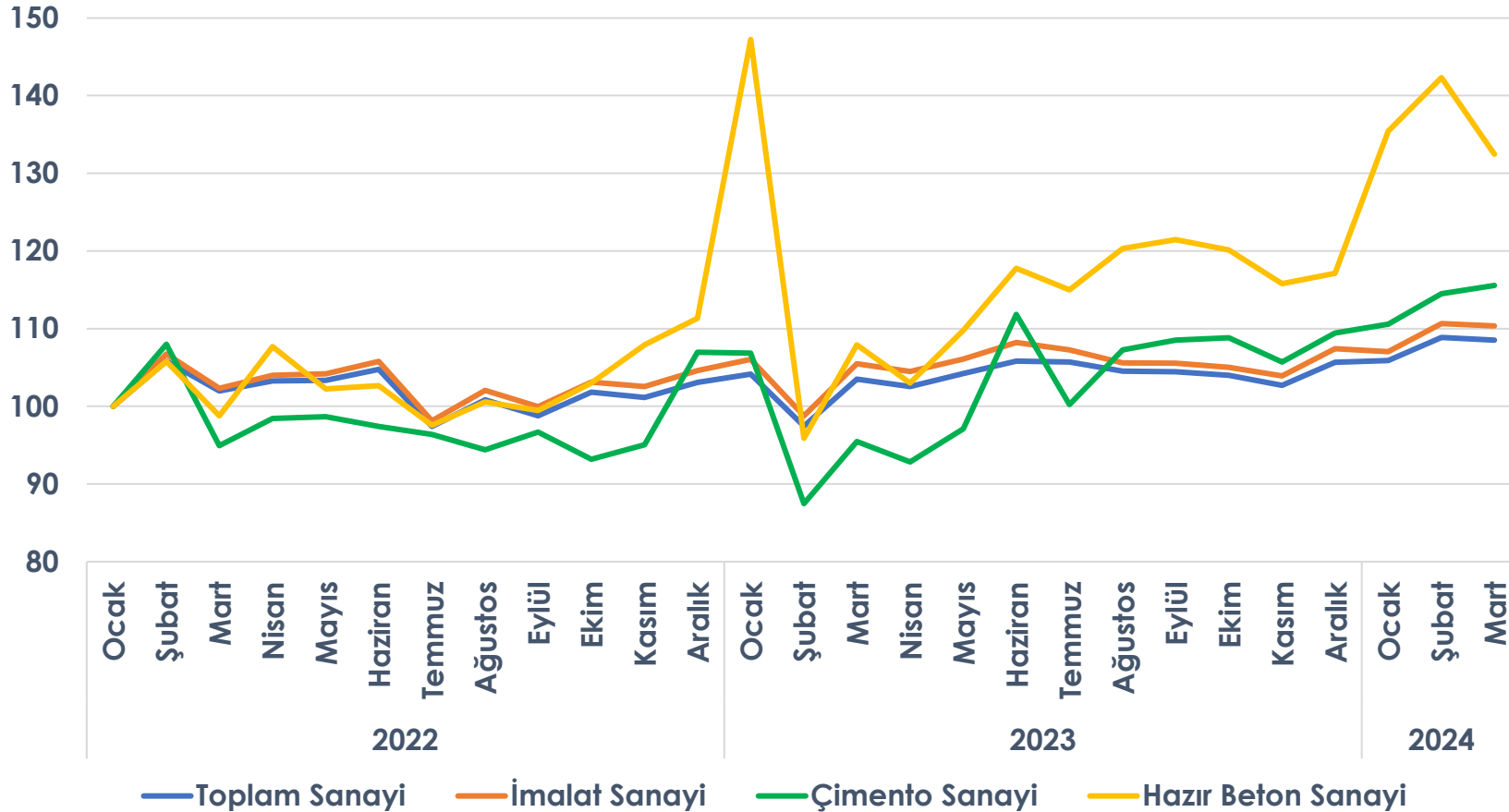
Çimento İmalat Endeksi
2024 yılının mart ayında bir önceki yılın aynı ayına göre %21,1↑, bir önceki aya göre %0,9↑ artış göstermiştir.

Çimento İmalat Endeksi
2024 ocak-mart döneminde bir önceki yılın aynı dönemine göre ortalama %17,6↑ artış göstermiştir.

Not: Üretim endeksleri; üretim değeri, üretim miktarı ve çalışılan gün değişkenleri ile hesaplanmaktadır.

SANAYİ ENDEKSLERİ DEĞİŞİMİ

Mevsim ve Takvim Etkilerinden Arındırılmış Sanayi Endeksleri Değişimi

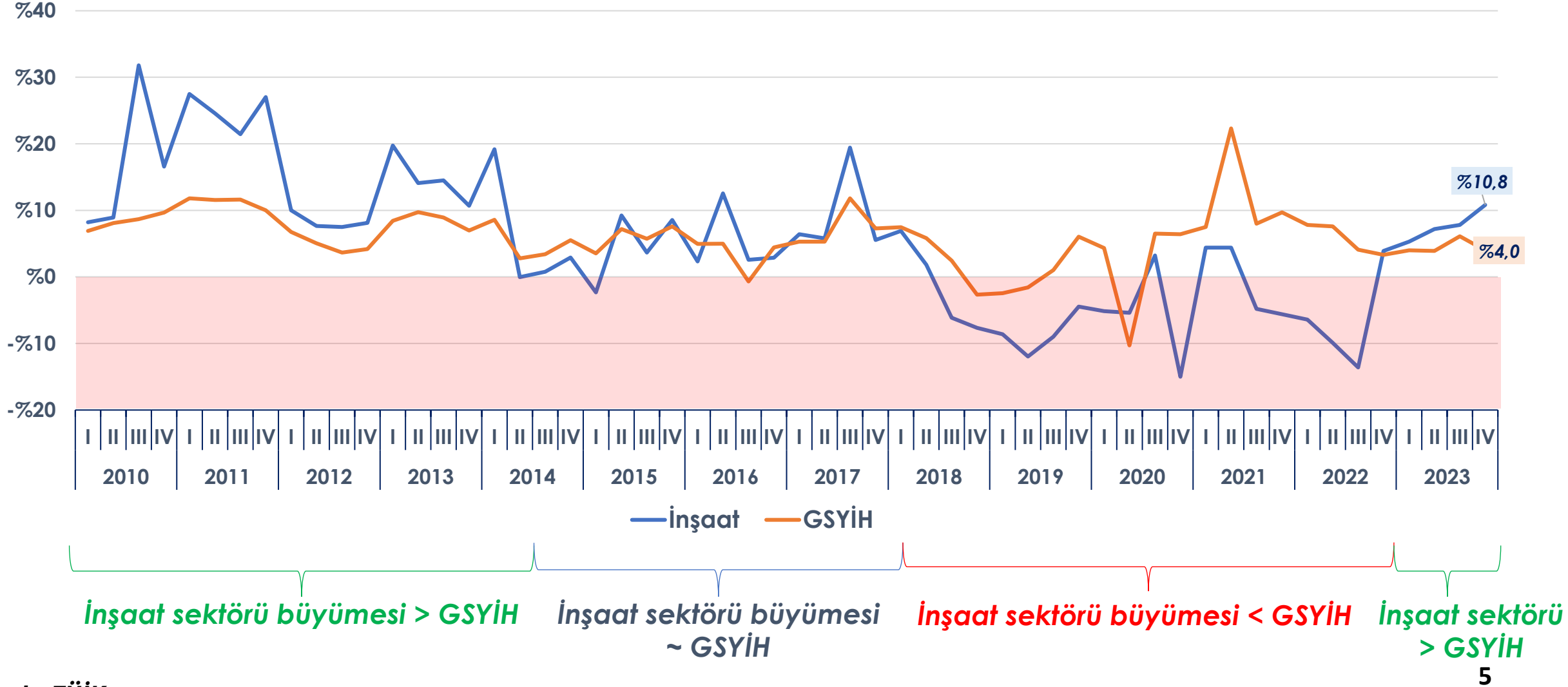


Mart ayında bir önceki yılın aynı ayına göre;

**Toplam Sanayi Endeksi %4,8↑,
İmalat Sanayi Endeksi %4,6↑,
Çimento İmalat Endeksi %21,1↑,
Hazır Beton İmalat Endeksi %22,8↑ artış göstermiştir.**

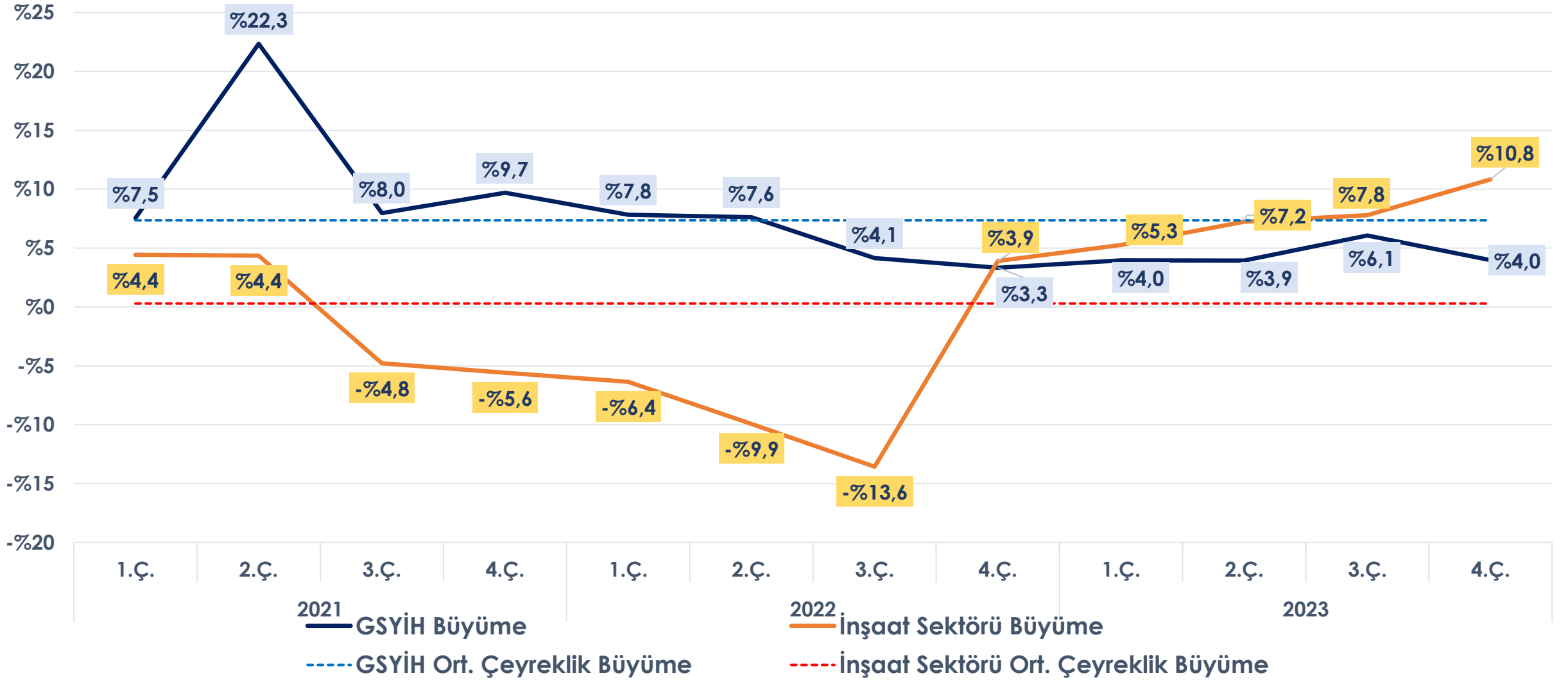
İNŞAAT SEKTÖRÜ - GSYİH

İnşaat Sektörü ve GSYİH Büyüme Hızları
(çeyreklik dönem bazında)



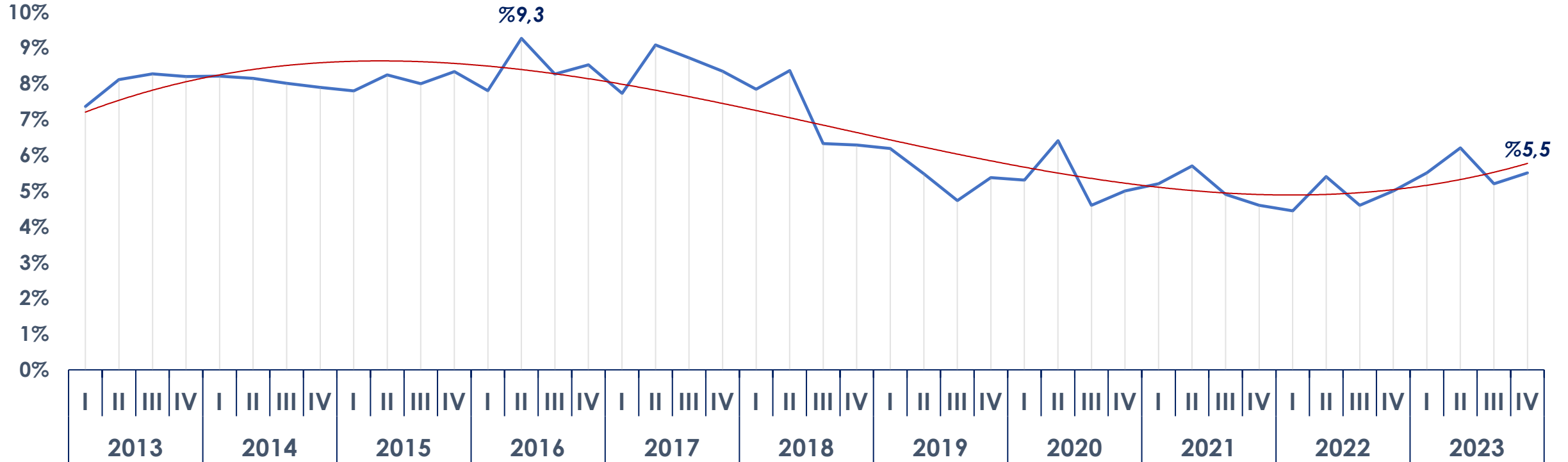
İNŞAAT SEKTÖRÜ - GSYİH

Türkiye GSYİH ve İnşaat Sektörü Büyüme Oranları



İNŞAAT SEKTÖRÜ - GSYİH

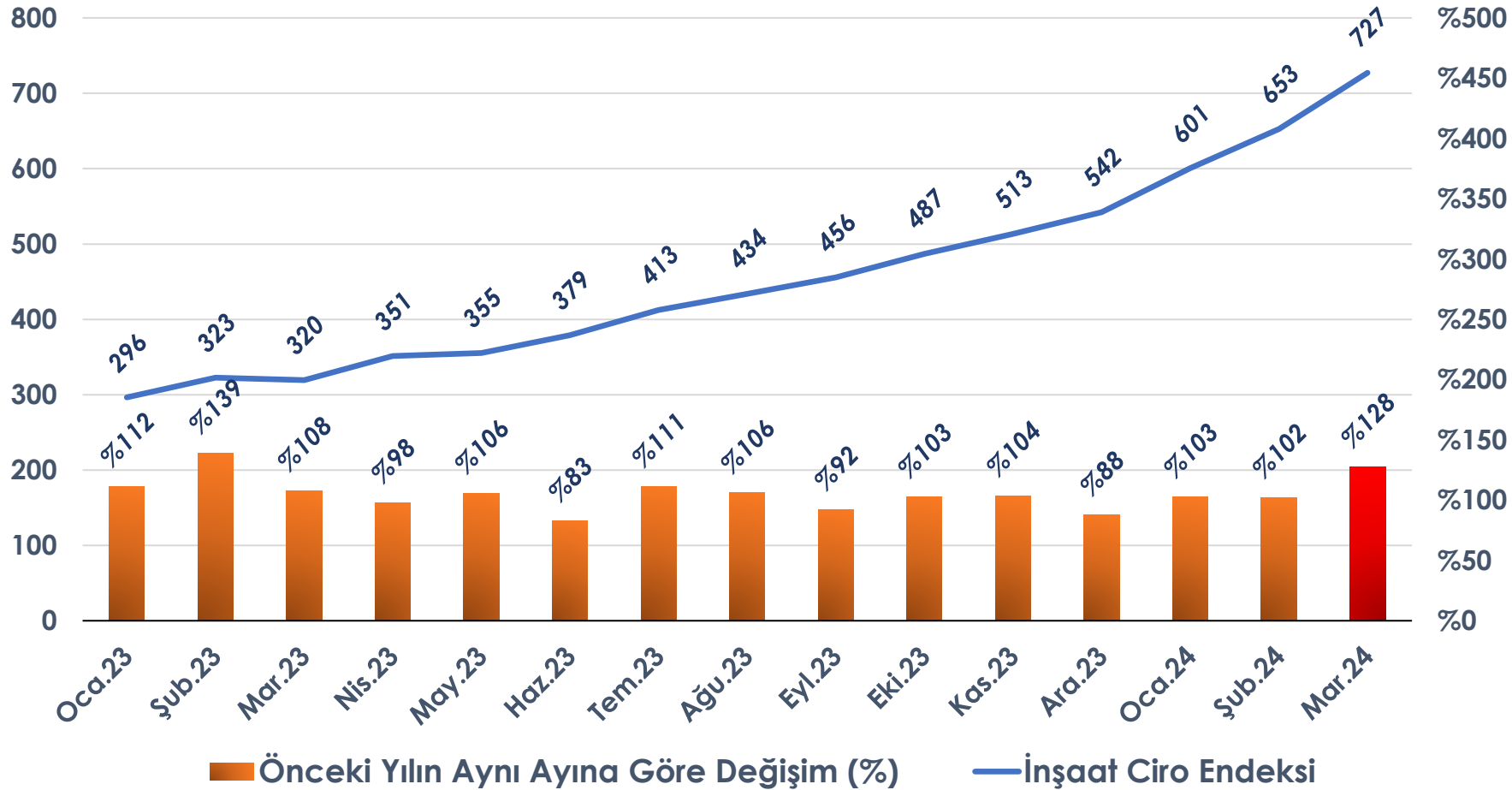
İnşaat Sektörünün GSYİH İçindeki Payı (çeyreklik dönem bazında)



2013 yılından 2017 yılına kadar inşaat sektörünün GSYİH içindeki payı ortalama **%8** seviyesinde gerçekleşmiş ve çeyreklik dönem bazında en yüksek **%9,3** seviyesini görmüştür. 2023 yılı son çeyrek verilerine göre sektörün payı **%5,5**'tir.

İNŞAAT CİRO ENDEKSİ

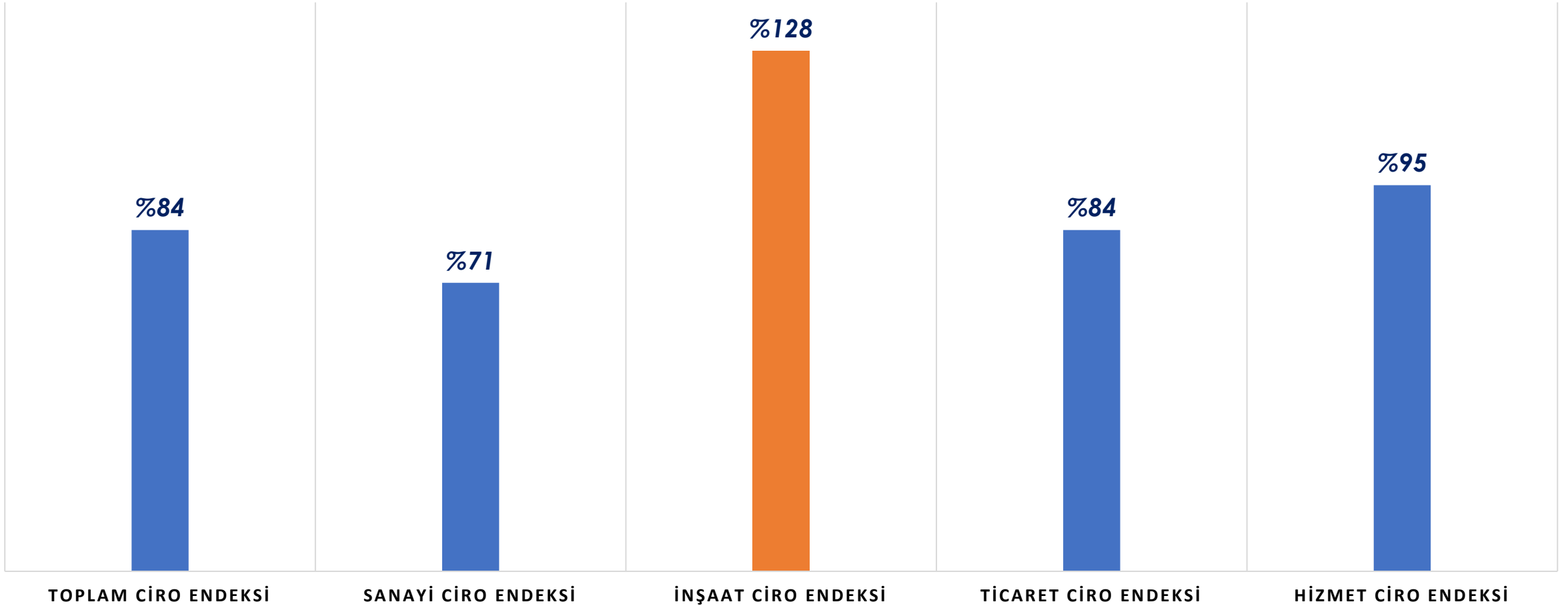
Mevsim ve Takvim Etkilerinden Arındırılmış İnşaat Ciro Endeksi
[2021=100]



İnşaat Ciro Endeksi
2024 yılının mart ayında bir önceki yılın aynı ayına göre **%128**↑, bir önceki aya göre **%11,4**↑ artış göstermiştir.

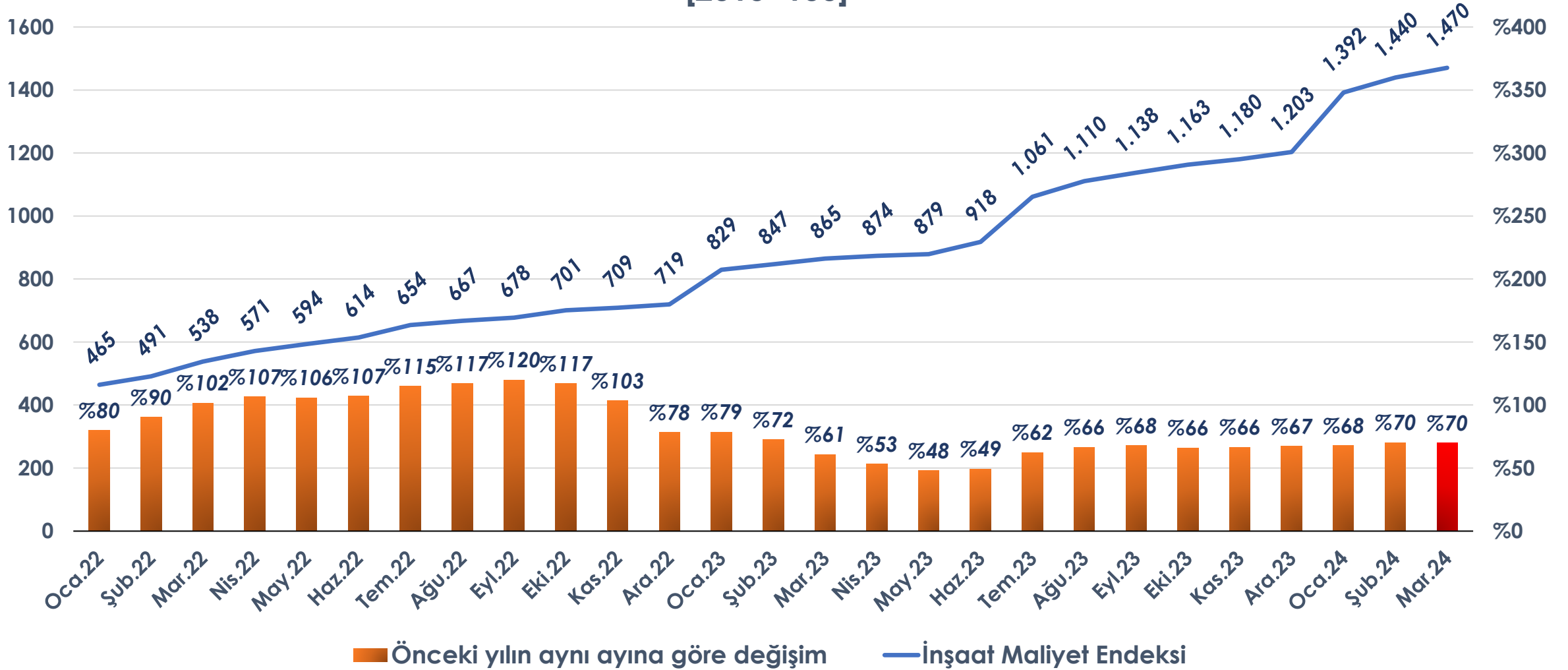
CİRO ENDEKSLERİ DEĞİŞİMİ

Mevsim ve Takvim Etkilerinden Arındırılmış Ciro Endeksi Değişimi Mart 2024



İNŞAAT MALİYET ENDEKSİ

İnşaat Maliyet Endeksi
[2015=100]

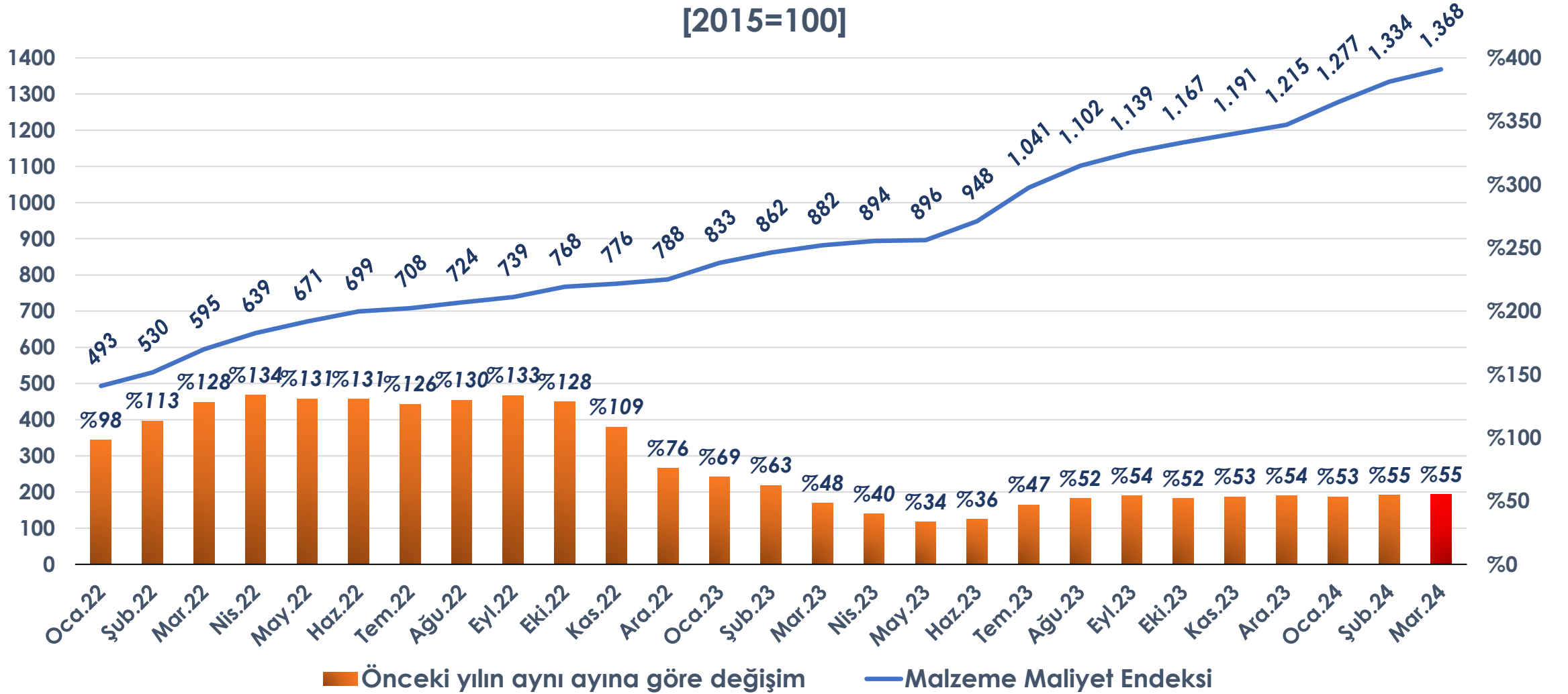


Önceki yılın aynı ayına göre değişim

İnşaat Maliyet Endeksi

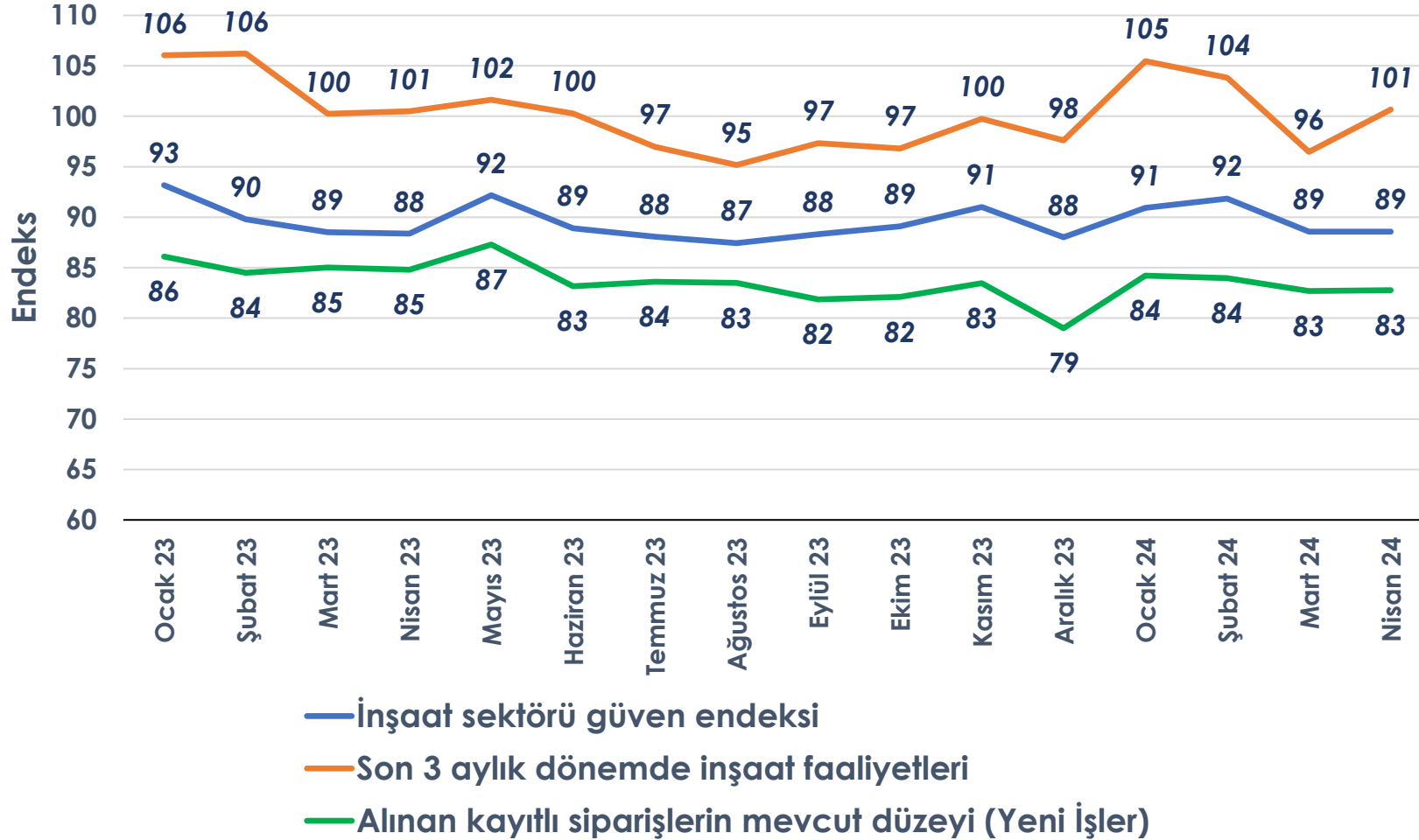
MALZEME KAYNAKLI İNŞAAT MALİYET ENDEKSİ

Malzeme Kaynaklı İnşaat Maliyet Endeksi
[2015=100]



İNŞAAT SEKTÖRÜ EĞİLİMLERİ

İnşaat Sektörü Eğilimine İlişkin Mevsim Etkilerinden Arındırılmış Soru Bazında Endeksler



İnşaat Güven Endeksi

2024 yılının nisan ayında bir önceki aya göre *değişim* göstermemiştir.

İnşaat Faaliyetleri

2024 yılının nisan ayında bir önceki aya göre **%4,3** artış göstermiştir.

Yeni Alınan İşler

2024 yılının nisan ayında bir önceki aya göre **%0,1** artış göstermiştir.

YAPI RUHSATI VE YAPI KULLANMA İZİNİ

Yapı Ruhsatı ve Yapı Kullanma İzin Belgesi Değişimleri [%] 2021-2023

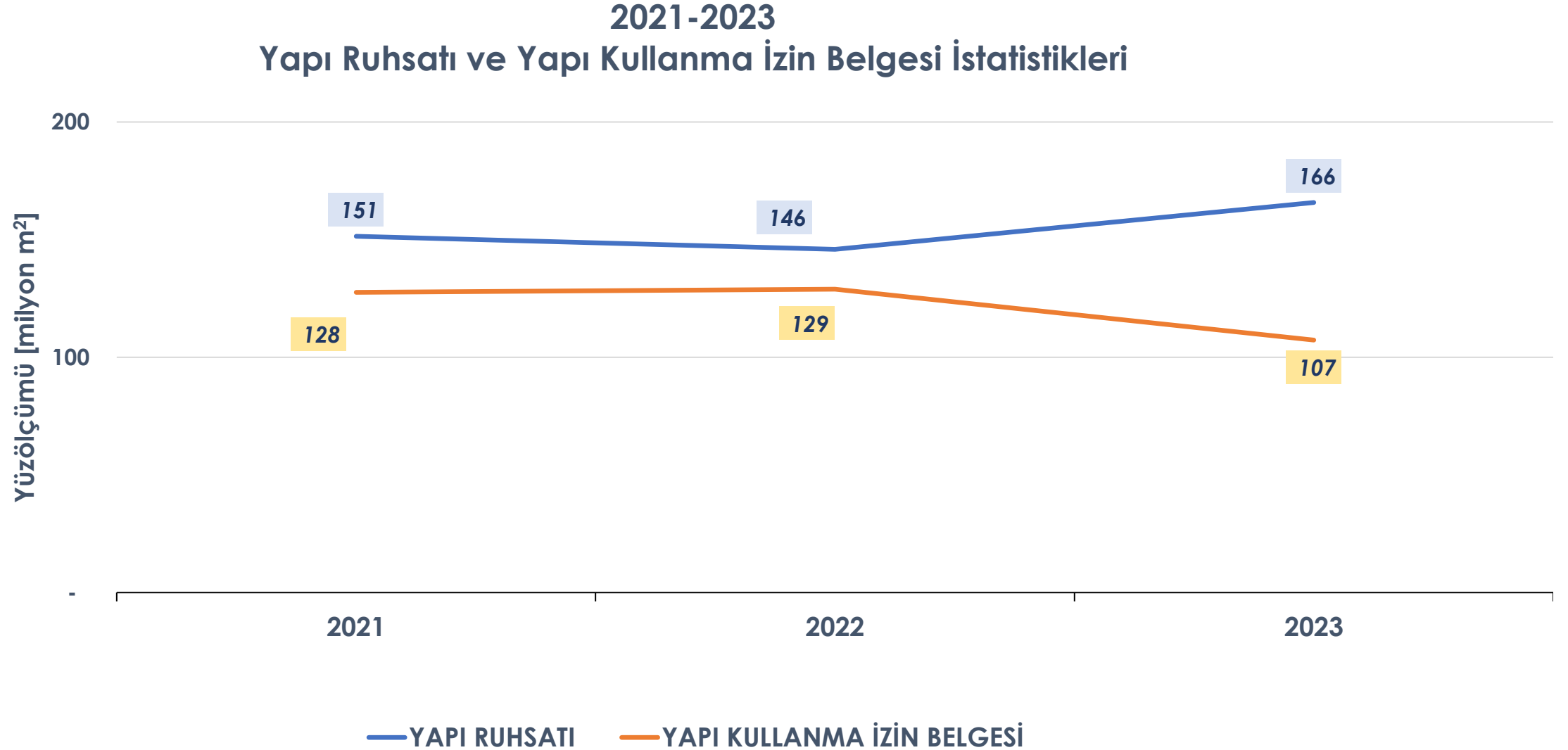
YAPI RUHSATI

Göstergeler	2023	2022	2021	Önceki Yıla Göre Değişim Oranı [%]	
				2023-2022	2022-2021
Bina Sayısı	138.270	127.885	138.535	%8	-%8
Yüz ölçümü [m ²]	165.826.402	145.923.449	151.476.324	%14	-%4
Daire Sayısı	843.077	697.596	726.649	%21	-%4

YAPI KULLANMA İZİN BELGESİ

Göstergeler	2023	2022	2021	Önceki Yıla Göre Değişim Oranı [%]	
				2023-2022	2022-2021
Bina Sayısı	86.654	99.167	92.111	-%13	%8
Yüz ölçümü [m ²]	107.369.977	129.021.356	127.679.222	-%17	%1
Daire Sayısı	533.375	642.325	626.685	-%17	%2

YAPI RUHSATI VE YAPI KULLANMA İZİNİ



KONUT SATIŞLARI

Dönem	İlk El Satış [Oran]	İkinci El Satış [Oran]	Toplam Konut Satışı (adet)	İpotekli Satış Oranı (%)
2023 Ocak-Nisan	110.859 [%30]	258.008 [%70]	368.867	%22
2024 Ocak-Nisan	112.341 [%32]	242.832 [%68]	355.173	%10
Nis.23	26.952	58.700	85.652	%25,4
May.23	34.413	78.863	113.276	%24,3
Haz.23	25.886	57.750	83.636	%16,1
Tem.23	31.641	77.907	109.548	%13,3
Ağu.23	35.310	86.781	122.091	%13,4
Eyl.23	30.488	72.168	102.656	%8,2
Eki.23	29.230	64.531	93.761	%5,9
Kas.23	30.472	63.042	93.514	%5,6
Ara.23	51.243	87.334	138.577	%4,4
Oca.24	25.263	55.045	80.308	%7,4
Şub.24	28.594	65.308	93.902	%9,4
Mar.24	34.399	70.995	105.394	%12,2
Nis.24	24.085	51.484	75.569	%9,4

İlk El Konut Satışı

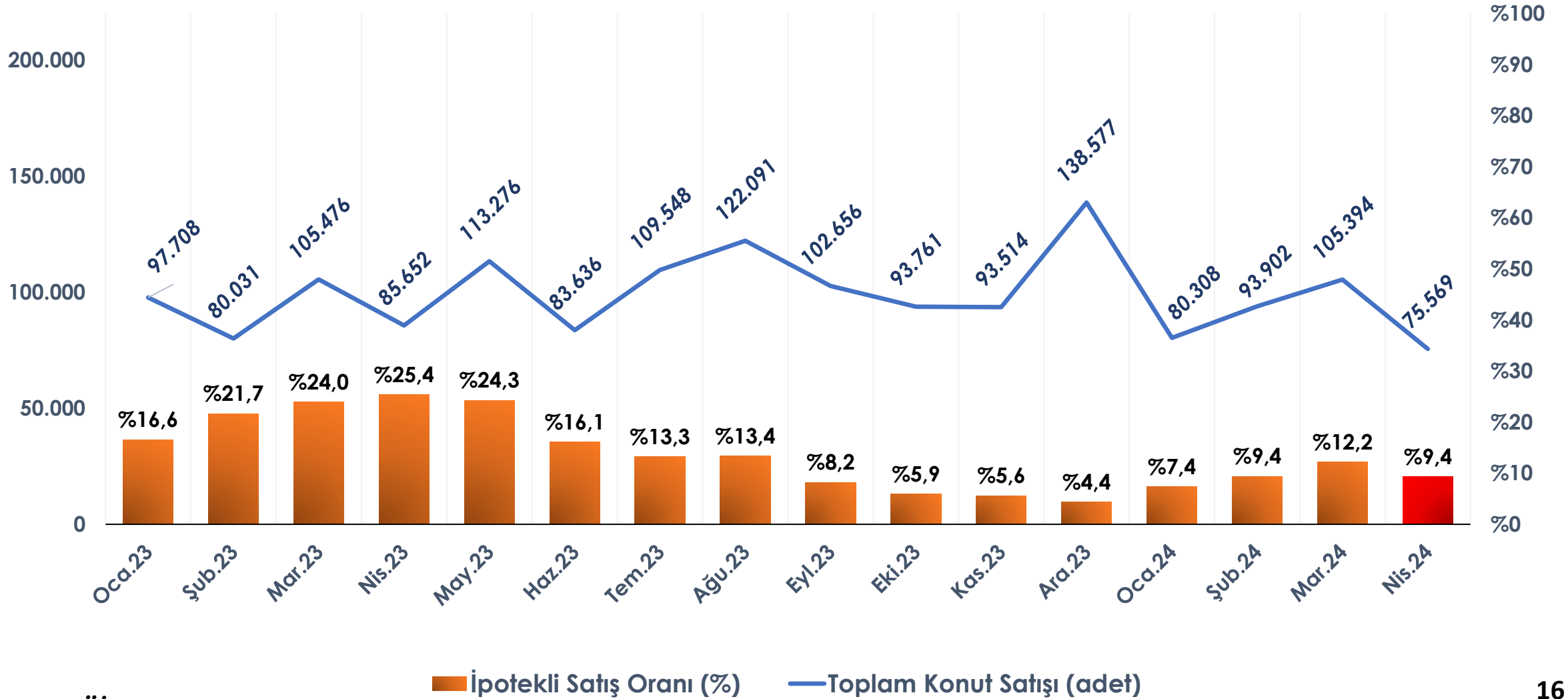
2024 yılının nisan ayında bir önceki yılın aynı ayına göre %10,6↓, bir önceki aya göre ise %30↓ düşüş göstermiştir.

İkinci El Konut Satışı

2024 yılının nisan ayında bir önceki yılın aynı ayına göre %12,3↓, bir önceki aya göre ise %27,5↓ düşüş göstermiştir.

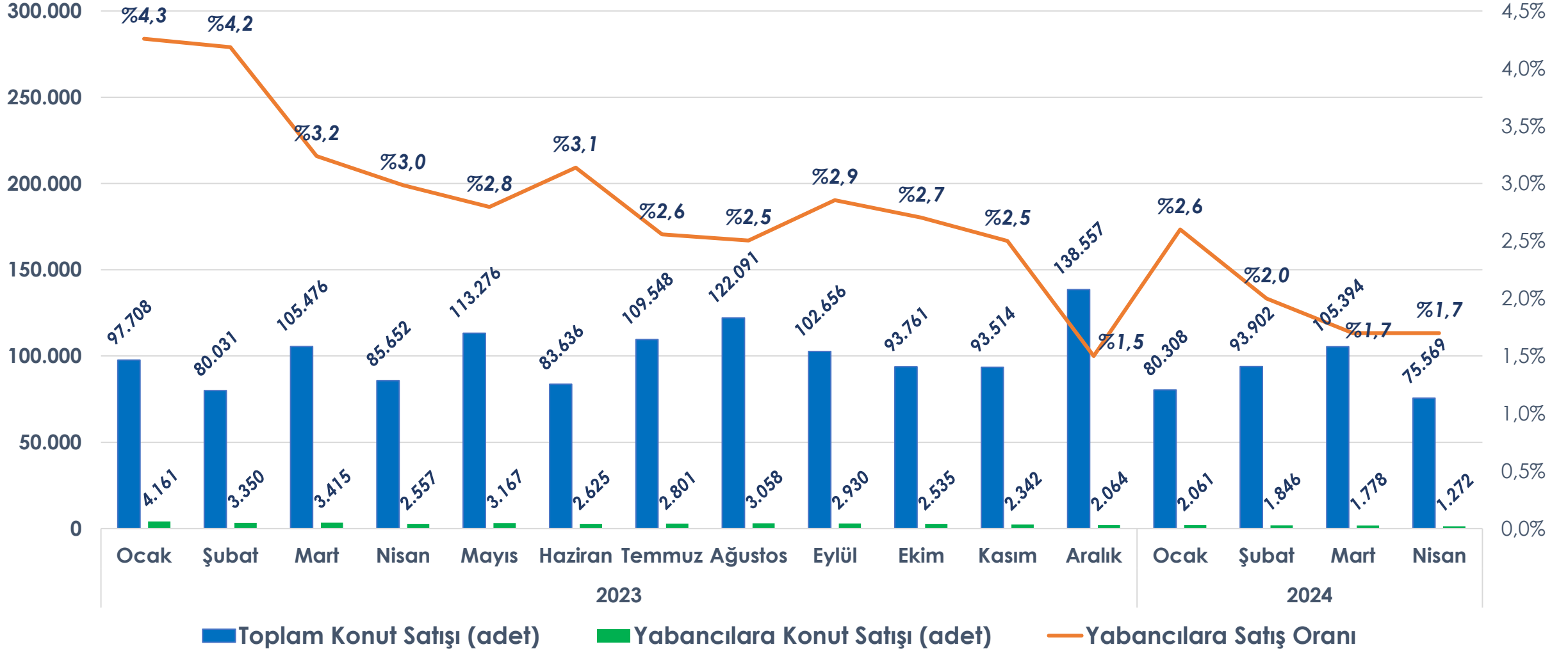
KONUT SATIŞLARI

Konut Satışları



YABANCILARA KONUT SATIŞI

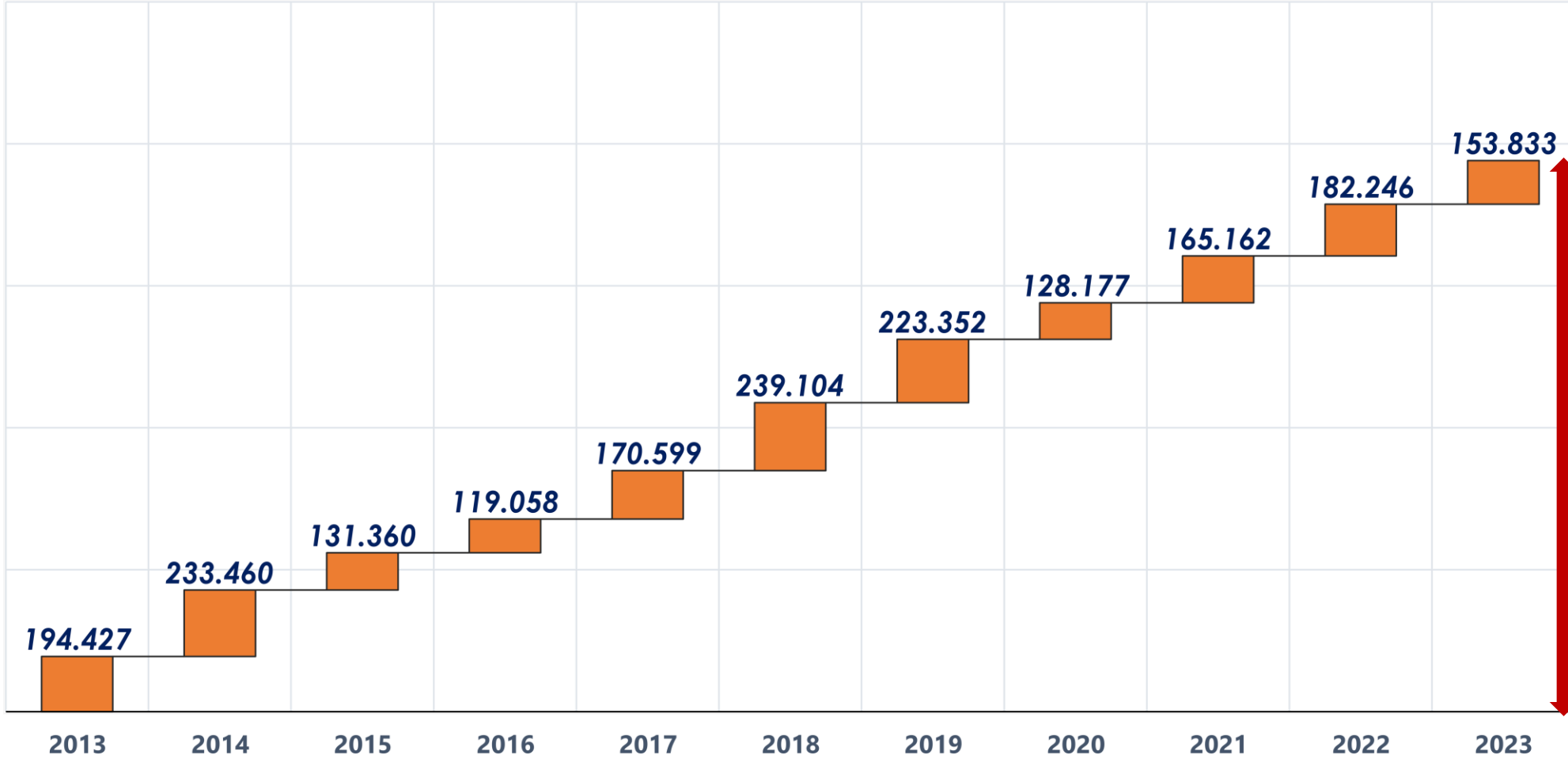
Yabancılara Konut Satışı Oranı



BÖLGESEL İLK EL KONUT SATIŞLARI

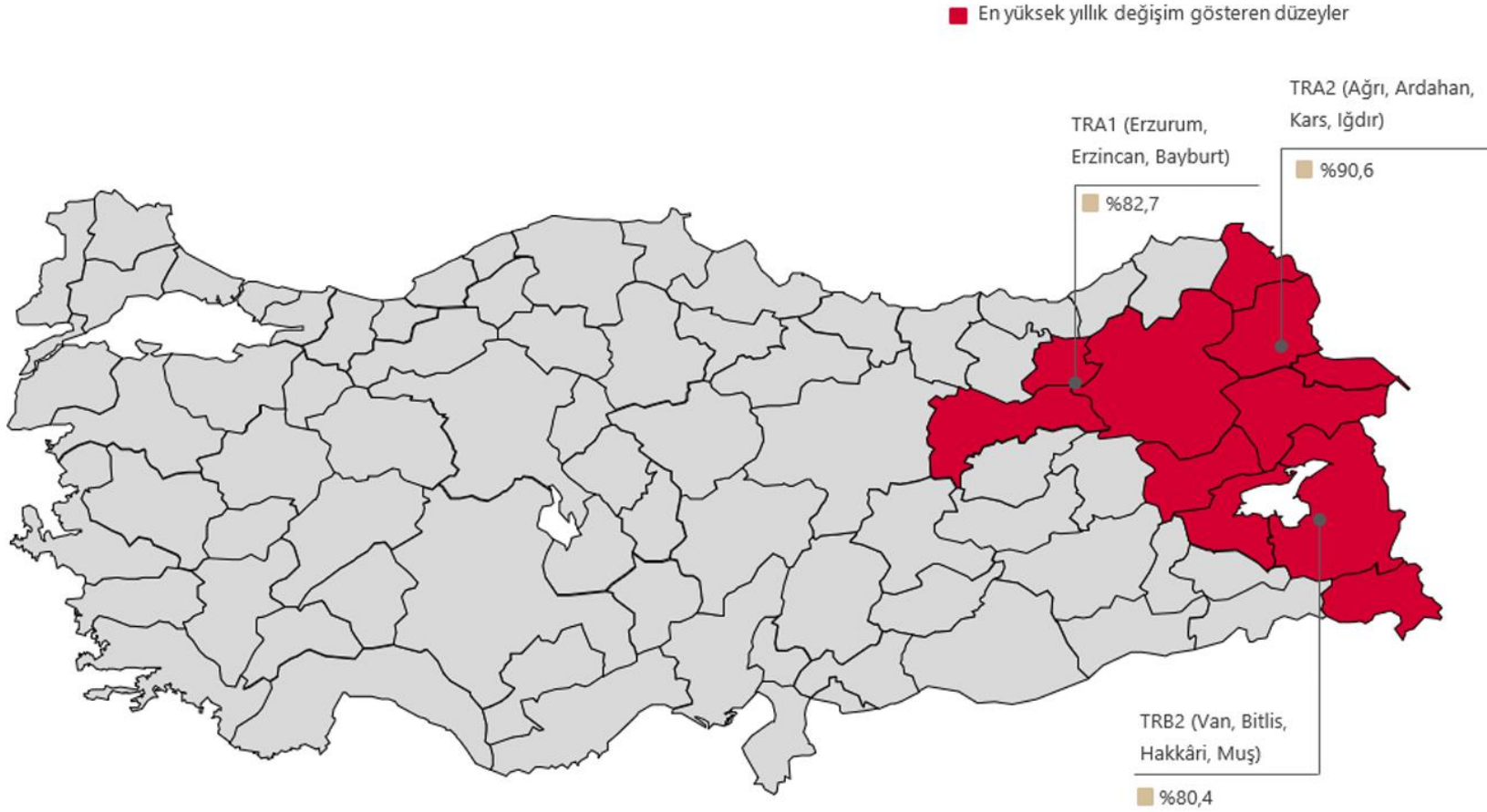
Bölge	Nisan 2024	Nisan 2023	Değişim (%)
Akdeniz Bölgesi	4.423	4.007	%10,4
Doğu Anadolu Bölgesi	1.108	1.270	-%12,8
Ege Bölgesi	3.006	3.555	-%15,4
Güneydoğu Anadolu Böl.	2.451	2.149	%14,1
İç Anadolu Bölgesi	3.959	4.931	-%19,7
Karadeniz Bölgesi	2.211	2.565	-%13,8
Marmara Bölgesi	6.927	8.475	-%18,3
Türkiye	24.085	26.952	-%10,6

Konut Stoku



2013-2023
ARASI KONUT
STOKU
~1,94
milyon

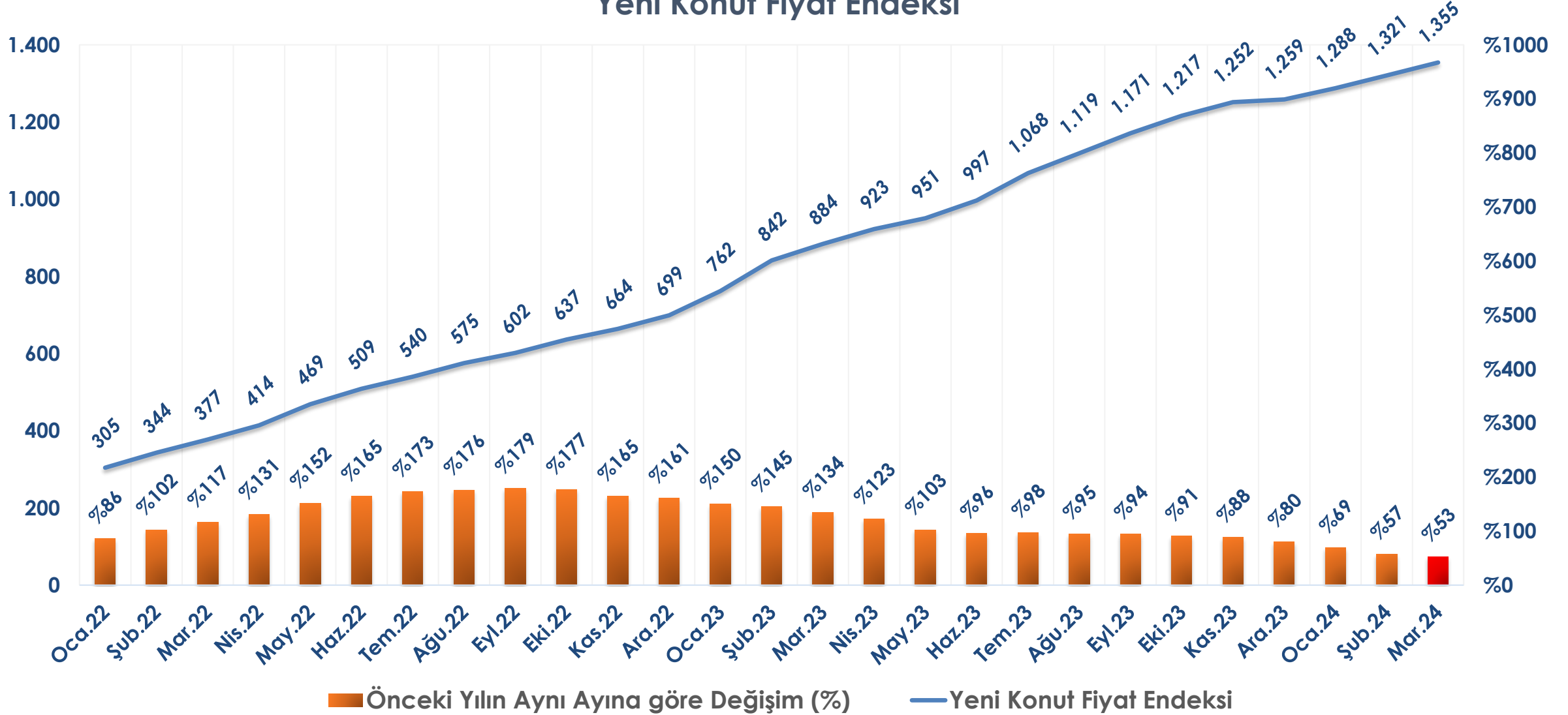
KONUT FİYAT ENDEKSİ



Konut Fiyat Endeksi
2024 yılının mart ayında bir önceki aya göre %1,2↑, bir önceki yılın aynı ayına göre nominal olarak %52↑, reel olarak ise %9,8↑ oranında artmıştır.

YENİ KONUTLAR FİYAT ENDEKSİ

Yeni Konut Fiyat Endeksi



Önceki Yılın Aynı Ayına göre Değişim (%)

Yeni Konut Fiyat Endeksi

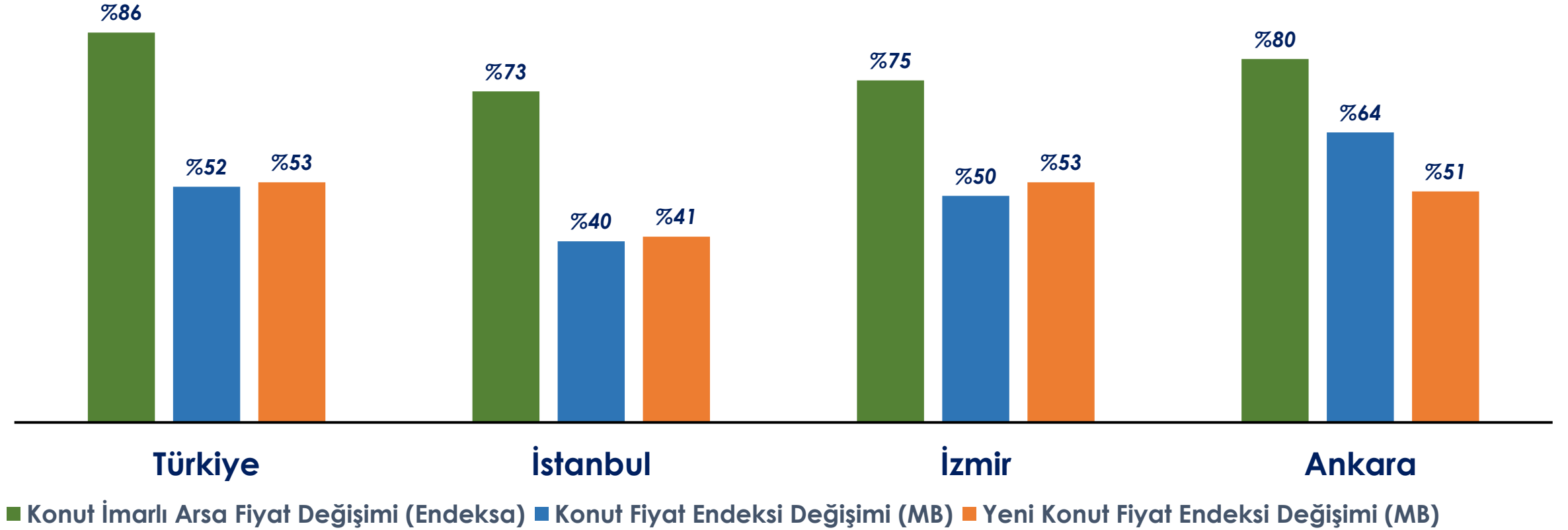
KONUT FİYAT ENDEKSİ

MART 2024

	Konut Fiyat Endeksi (Yıllık Değişim)	Yeni Konutlar Fiyat Endeksi (Yıllık Değişim)	Yeni Olmayan Konutlar Fiyat Endeksi (Yıllık Değişim)	Birim Fiyat (TL/m ²)
TÜRKİYE	1230,5 (%52,0)	1354,7 (%53,2)	1214,8 (%52,5)	31.884 ₺
İSTANBUL	1015,1 (%40,4)	1163,3 (%40,7)	1001,0 (%39,6)	46.012 ₺
ANKARA	1287,1 (%63,9)	1501,3 (%50,7)	1274,4 (%65,4)	25.038 ₺
İZMİR	1267,5 (%49,5)	1454,7 (%53,0)	1253,2 (%50,3)	36.726 ₺

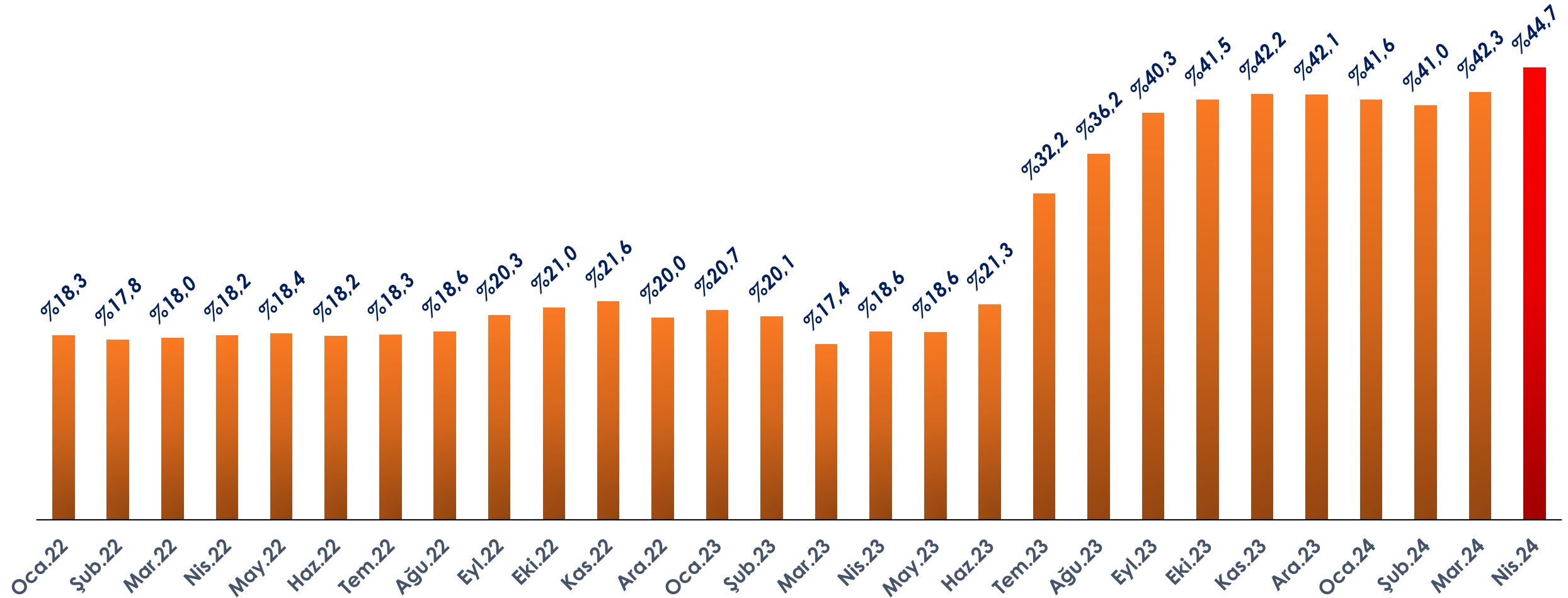
ARSA VE KONUT FİYAT DEĞİŞİMLERİ

Yıllık Konut İmarlı Arsa ve Konut Satışı Birim Fiyat Değişimi Mart 2024



KONUT KREDİ FAİZİ

Konut Kredi Faizi



ÖZET 1

Hazır Beton İmalat Endeksi mart ayında önceki yılın aynı ayına göre **%23 artış** gösterdi.

Çimento İmalat Endeksi mart ayında önceki yılın aynı ayına göre **%21 artış** gösterdi.

Nisan ayında ÜFE yıllık bazda **%55,7 artış** gösterdi.

İnşaat Ciro Endeksi mart ayında bir önceki yılın aynı ayına göre **%128 artış** gösterdi.

Malzeme Kaynaklı İnşaat Maliyet Endeksi mart ayında bir önceki yılın aynı ayına göre **%55 artış** gösterdi.

İnşaat Güven Endeksi nisan ayında bir önceki aya göre **değişim** göstermedi.

Son 3 aylık İnşaat Faaliyetleri Endeksi nisan ayında bir önceki aya göre **%4,3 artış** gösterdi.

2023 yılı Yapı Ruhsatı yüz ölçümü bazında geçen yılın aynı dönemine göre **%14 artış** gösterdi.

2023 yılı Yapı Kullanma İzni yüz ölçümü bazında geçen yılın aynı dönemine göre **%17 düşüş** gösterdi.

ÖZET 2

İlk El Konut Satışı
nisan ayında bir önceki yılın
aynı ayına göre %10,6, bir
önceki aya göre ise %30
düşüş gösterdi.

Toplam Konut Satışı
nisan ayında bir önceki yılın
aynı ayına göre %11,8 , bir
önceki aya göre ise %28,3
düşüş gösterdi.

İlk El Konut Satışı
nisan ayında sadece Akdeniz
ve Güneydoğu Anadolu
Bölgelerinde artış gösterdi.

**Nisan ayında İpotekli Konut
Satış oranı %9,4'tür.**

İkinci El Konut Satışı
nisan ayında bir önceki yılın
aynı ayına göre %12,3 , bir
önceki aya göre ise %27,5
düşüş gösterdi.

**Konut Stoku 2023 yılında 153
bin adet arttı. 2013 yılından
günümüze kadar Konut Stoku
1,94 milyon adete ulaştı.**

Yeni Konutlar Fiyat Endeksi
mart ayında bir önceki yılın
aynı ayına göre nominal
olarak %52 artış gösterdi.

Konut Fiyat Endeksi
mart ayında bir önceki aya
göre %1,2 artış gösterdi.

**Konut Kredi Faizi nisan ayında
%45 seviyesine yaklaştı.**

HAZIR • TÜRKİYE •
BETON BİRLİĞİ

