

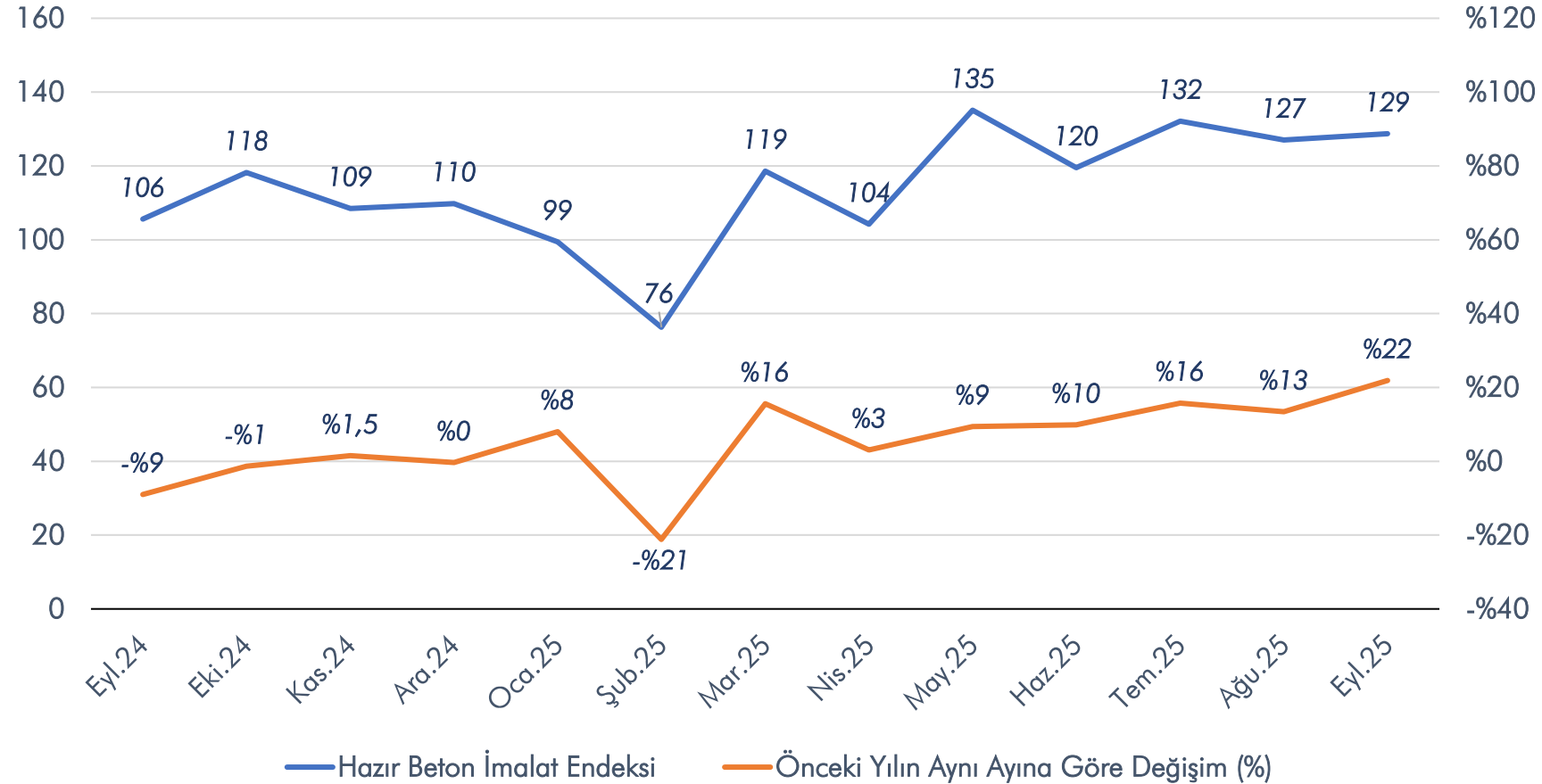


İNŞAAT SEKTÖRÜ AYLIK DEĐERLENDİRME RAPORU

KASIM 2025

HAZIR BETON İMALAT ENDEKSİ

Takvim Etkisinden Arındırılmış Hazır Beton İmalat Endeksi
[2021 = 100]



Hazır Beton İmalat Endeksi
2025 yılının eylül ayında bir önceki yılın aynı ayına göre %21,9↑, bir önceki aya göre %1,3↑ artış göstermiştir.

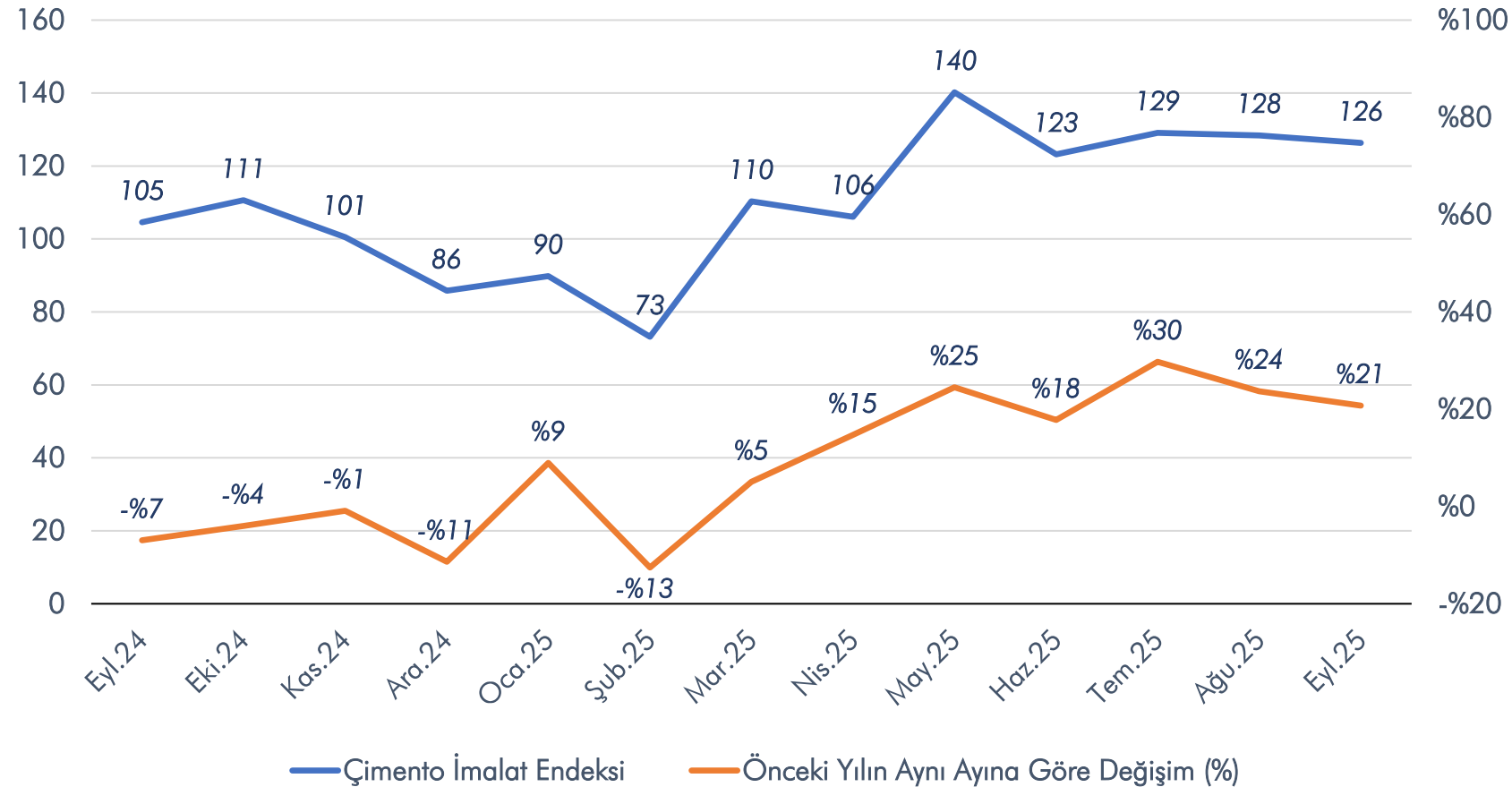
Hazır Beton İmalat Endeksi
2025 ocak-eylül döneminde bir önceki yılın aynı dönemine göre ortalama %8,8↑ artış göstermiştir.

Not: Üretim endeksleri; üretim değeri, üretim miktarı ve çalışılan gün değişkenleri ile hesaplanmaktadır.

Kaynak: TÜİK

ÇİMENTO İMALAT ENDEKSİ

Takvim Etkisinden Arındırılmış Çimento İmalat Endeksi
[2021 = 100]



Çimento İmalat Endeksi
2025 yılının eylül ayında bir önceki yılın aynı ayına göre %20,7↑ artış, bir önceki aya göre %1,6↓ düşüş göstermiştir.

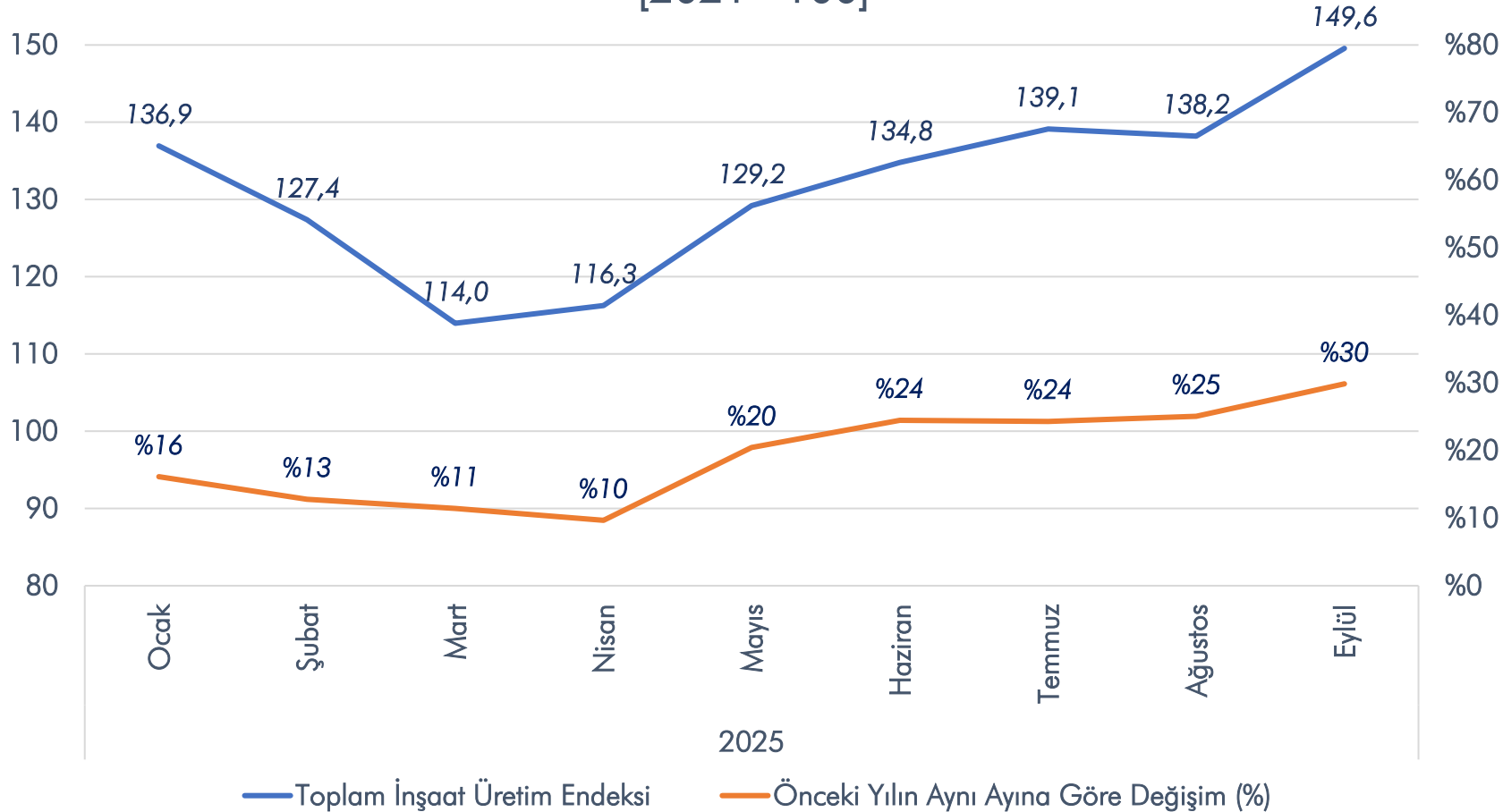
Çimento İmalat Endeksi
2025 ocak-eylül döneminde bir önceki yılın aynı dönemine göre ortalama %15,5↑ artış göstermiştir.

Not: Üretim endeksleri; üretim değeri, üretim miktarı ve çalışılan gün değişkenleri ile hesaplanmaktadır.

Kaynak: TÜİK

İNŞAAT ÜRETİM ENDEKSİ

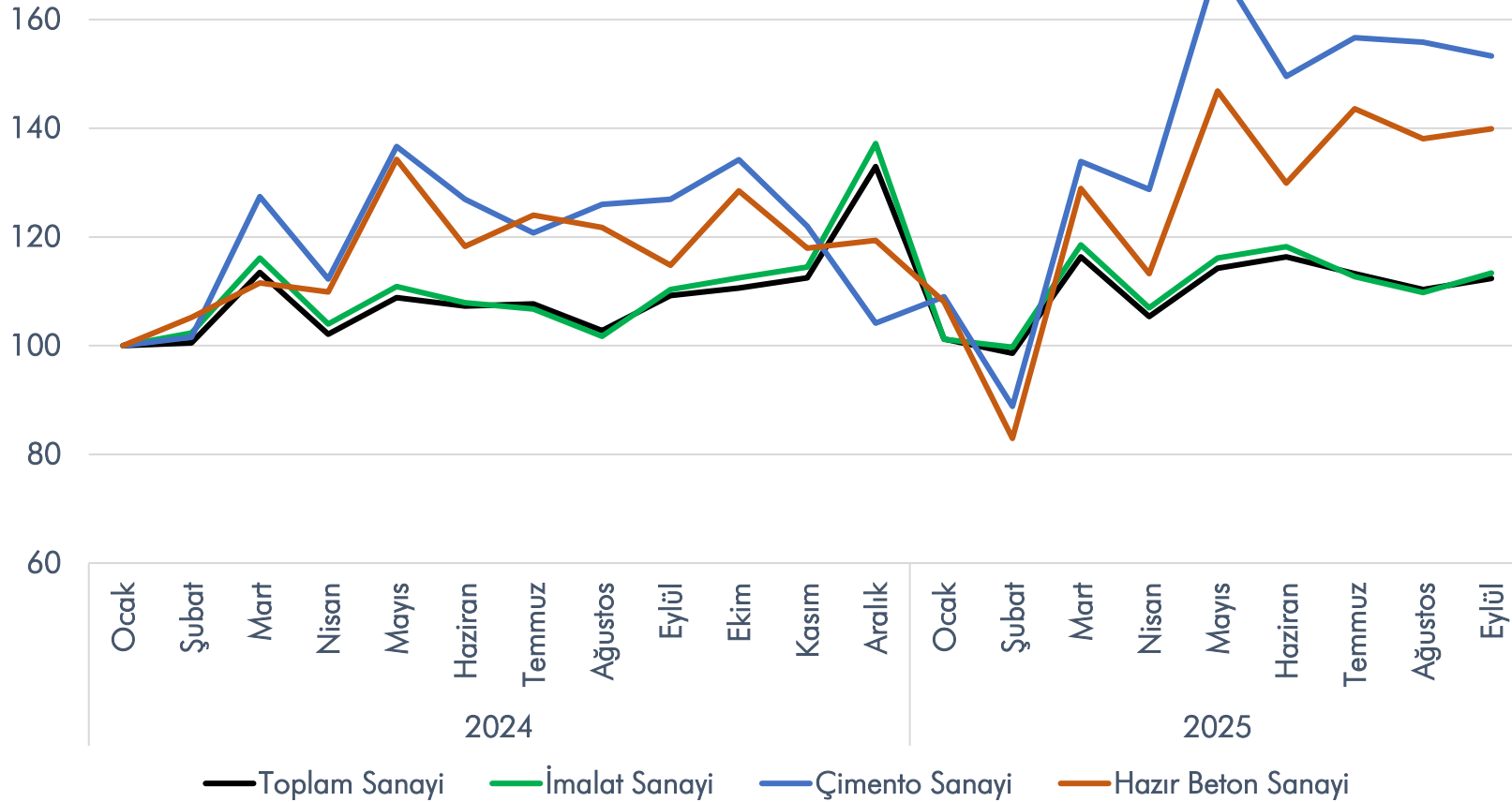
Toplam İnşaat Üretim Endeksi
[2021 = 100]



Toplam İnşaat Üretim Endeksi
2025 yılının eylül ayında bir önceki yılın aynı ayına göre %30↑, bir önceki aya göre %8,2↑ artış göstermiştir.

SANAYİ ENDEKSLERİ DEĞİŞİMİ

Takvim Etkilerinden Arındırılmış Sanayi Endeksleri Değişimi



Eylül ayında bir önceki yılın aynı ayına göre;

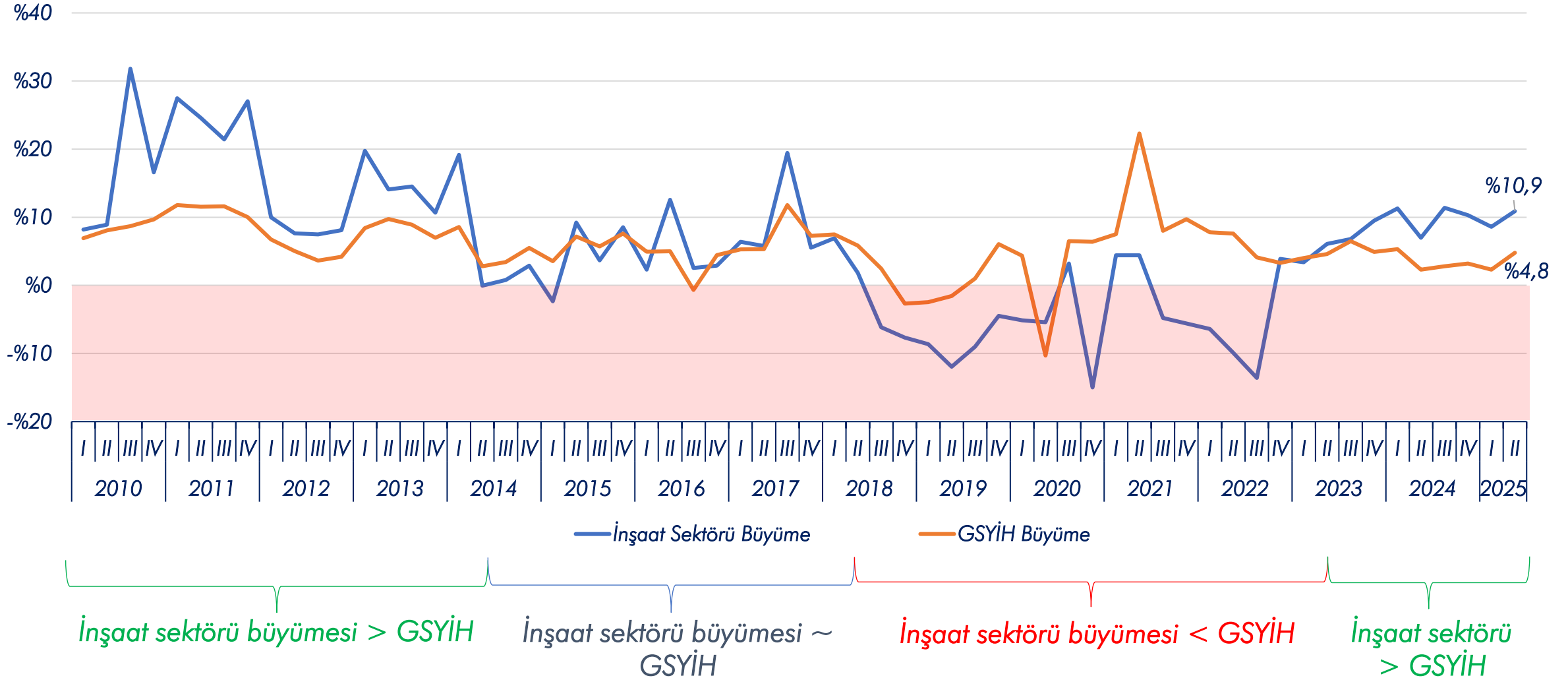
Toplam Sanayi Endeksi %2,9↑ artış,
İmalat Sanayi Endeksi %2,7↑ artış,
Beton İmalat Endeksi %21,9↑ artış,
Çimento İmalat Endeksi %20,7↑ artış göstermiştir.

Not: Tüm endeksler 2024 Ocak ayına göre normalize edilmiştir.

Kaynak: TÜİK

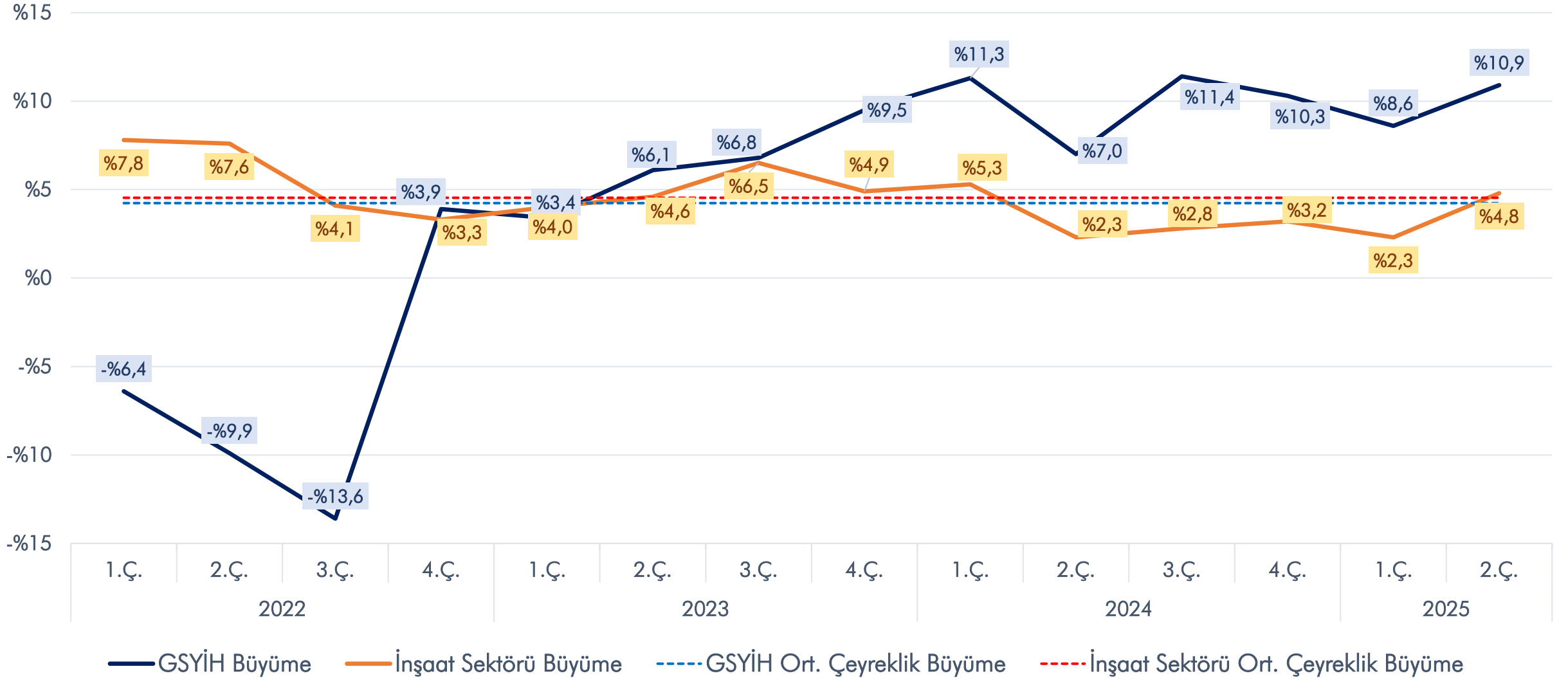
İNŞAAT SEKTÖRÜ - GSYİH

İnşaat Sektörü ve GSYİH Büyüme Hızları
(çeyreklik dönem bazında)



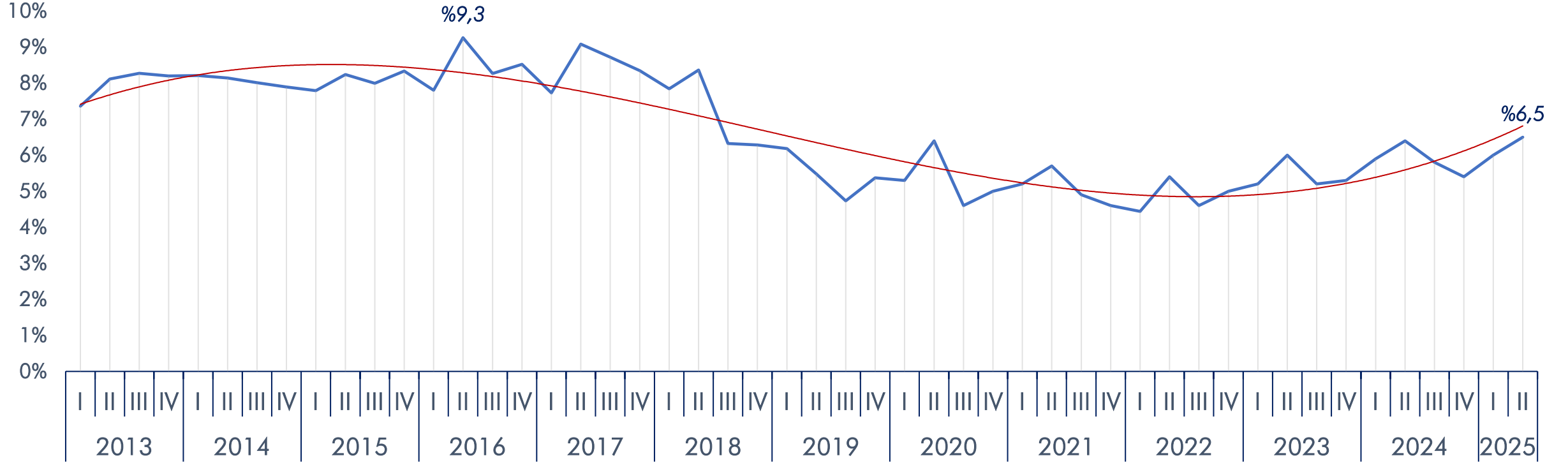
İNŞAAT SEKTÖRÜ - GSYİH

Türkiye GSYİH ve İnşaat Sektörü Büyüme Oranları



İNŞAAT SEKTÖRÜ - GSYİH

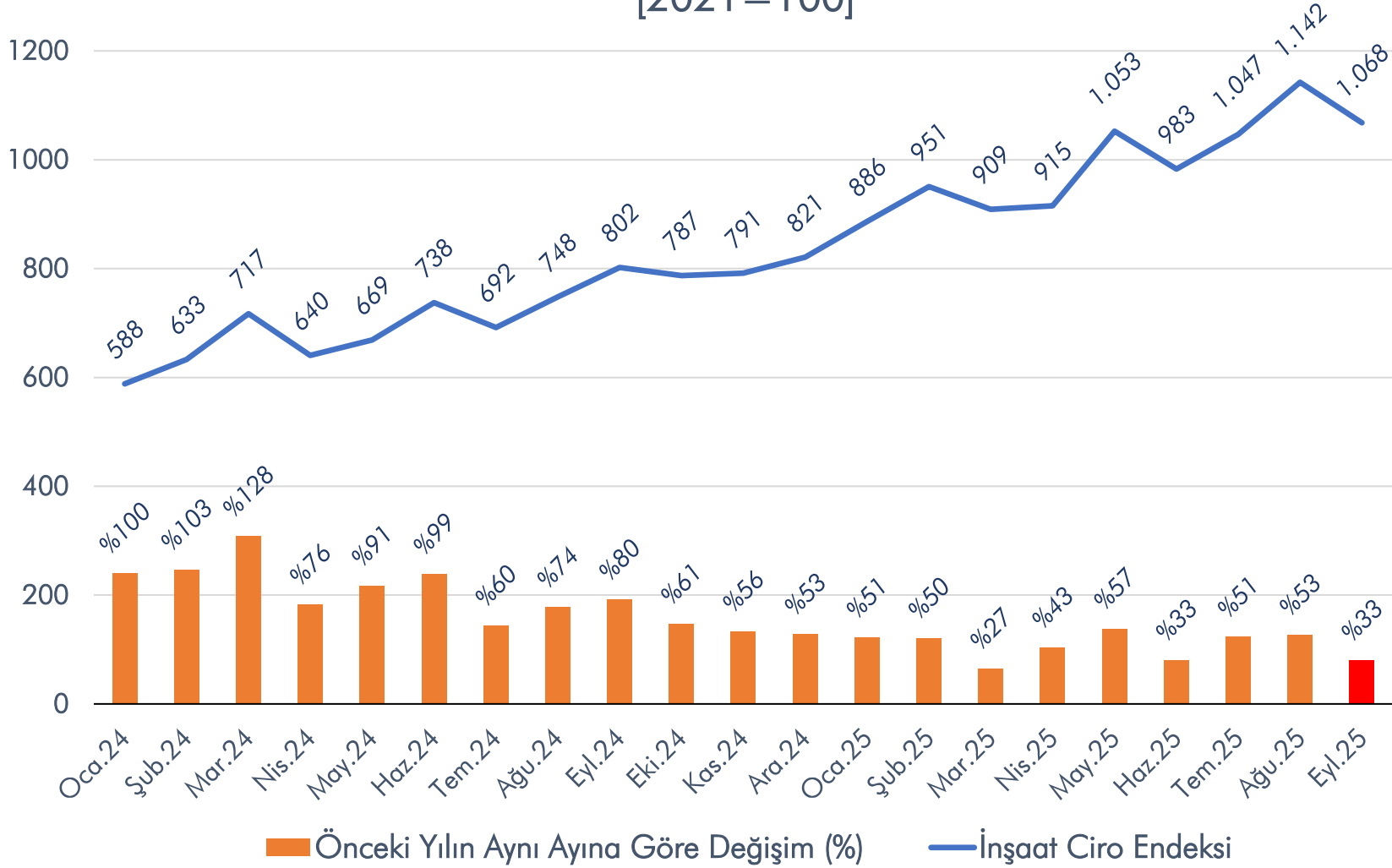
İnşaat Sektörünün GSYİH İçindeki Payı
(çeyreklik dönem bazında)



2025 yılı ikinci çeyrek verilerine göre inşaat sektörünün GSYİH içindeki payı %6,5'ye yükselmiştir.

İNŞAAT CİRO ENDEKSİ

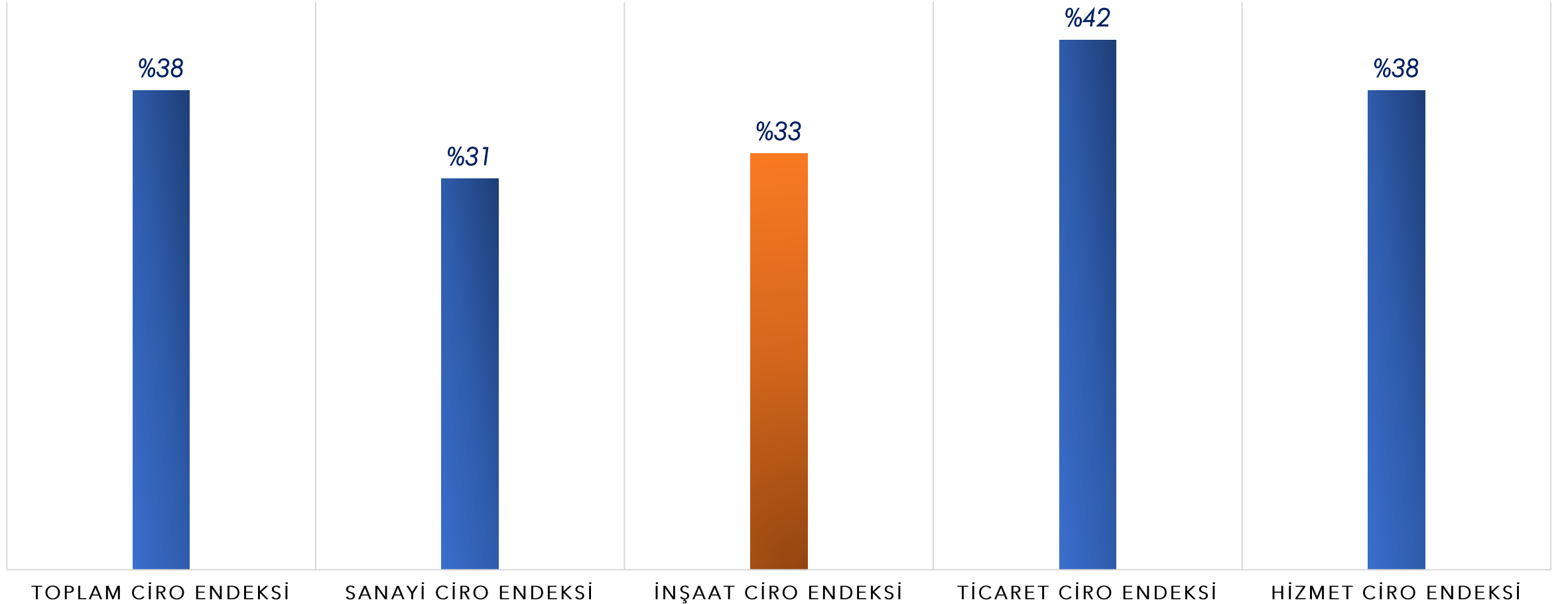
Mevsim ve Takvim Etkilerinden Arındırılmış İnşaat Ciro Endeksi
[2021 = 100]



İnşaat Ciro Endeksi
2025 yılının eylül ayında bir önceki yılın aynı ayına göre %33,1 ↑ artış, bir önceki aya göre %6,5 ↓ düşüş göstermiştir.

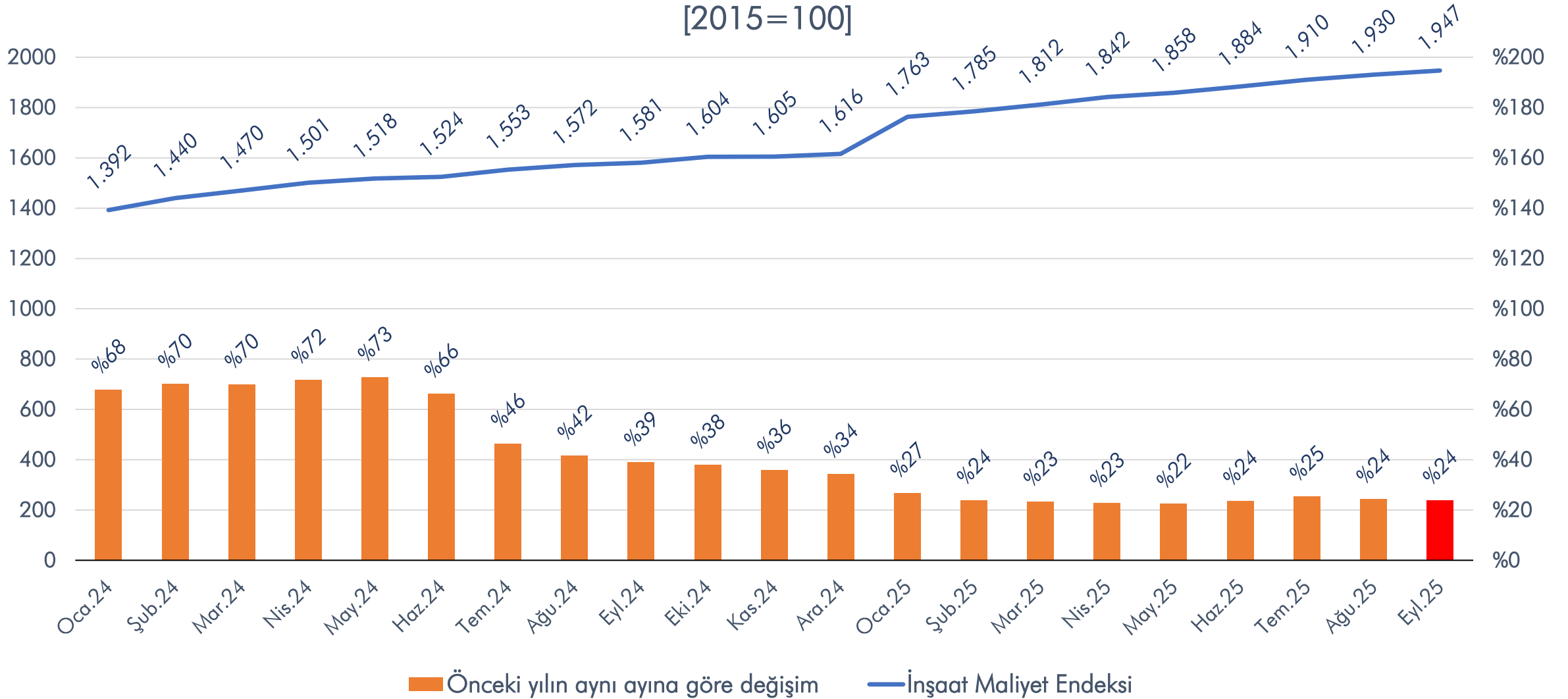
CİRO ENDEKSLERİ DEĞİŞİMİ

Mevsim ve Takvim Etkilerinden Arındırılmış Ciro Endeksi Değişimi
Eylül 2025



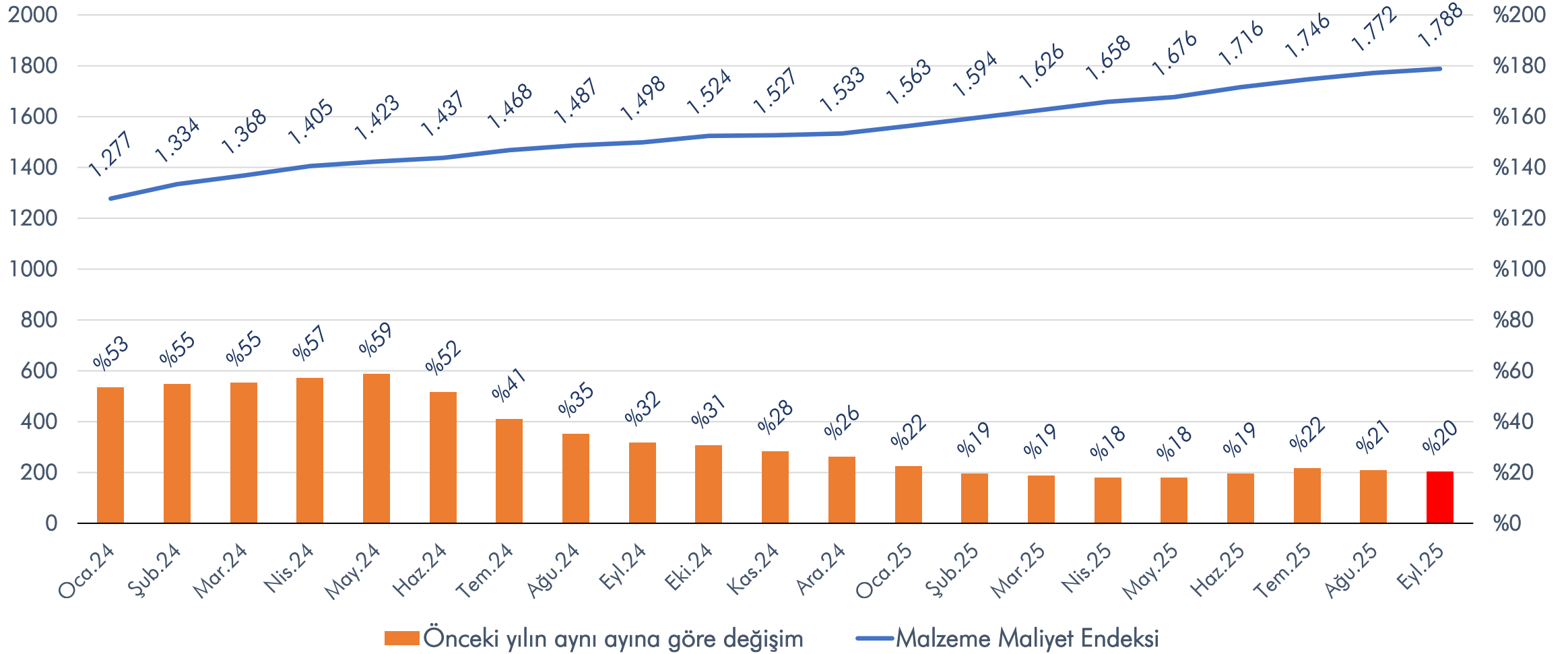
İNŞAAT MALİYET ENDEKSİ

İnşaat Maliyet Endeksi
[2015=100]



MALZEME KAYNAKLI İNŞAAT MALİYET ENDEKSİ

Malzeme Kaynaklı İnşaat Maliyet Endeksi
[2015=100]

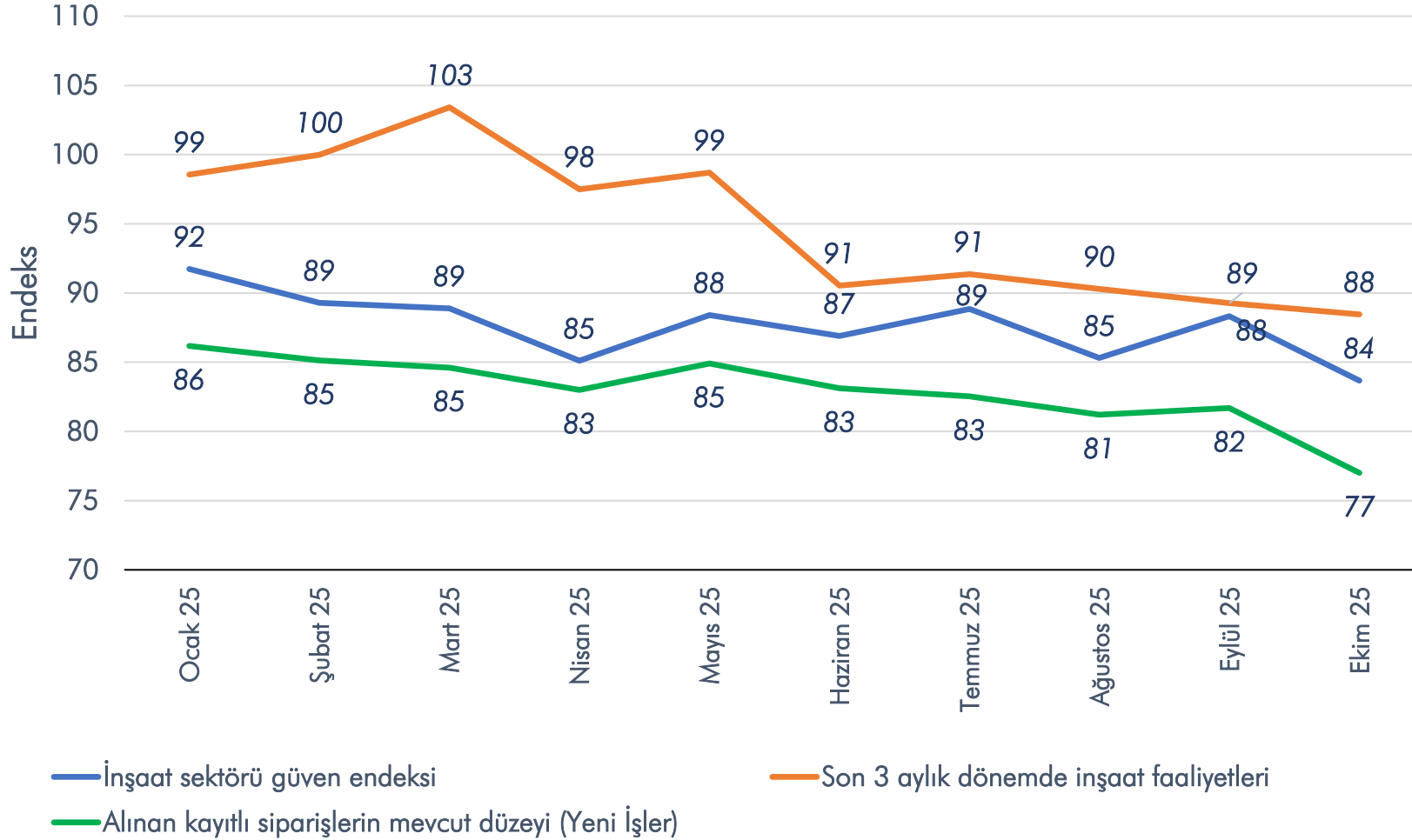


Önceki yılın aynı ayına göre değişim

Malzeme Maliyet Endeksi

İNŞAAT SEKTÖRÜ EĞİLİMLERİ

İnşaat Sektörü Eğilimine İlişkin Mevsim Etkilerinden Arındırılmış Soru Bazında Endeksler



İnşaat Güven Endeksi

2025 yılının ekim ayında bir önceki aya göre %5,3↓ düşüş göstermiştir.

İnşaat Faaliyetleri

2025 yılının ekim ayında bir önceki aya göre %0,9↓ düşüş göstermiştir

Yeni Alınan İşler

2025 yılının ekim ayında bir önceki aya göre %5,7↓ düşüş göstermiştir.

YAPI RUHSATI VE YAPI KULLANMA İZİNİ

Yapı Ruhsatı ve Yapı Kullanma İzin Belgesi Değişimleri [%]
2023-2025

YAPI RUHSATI

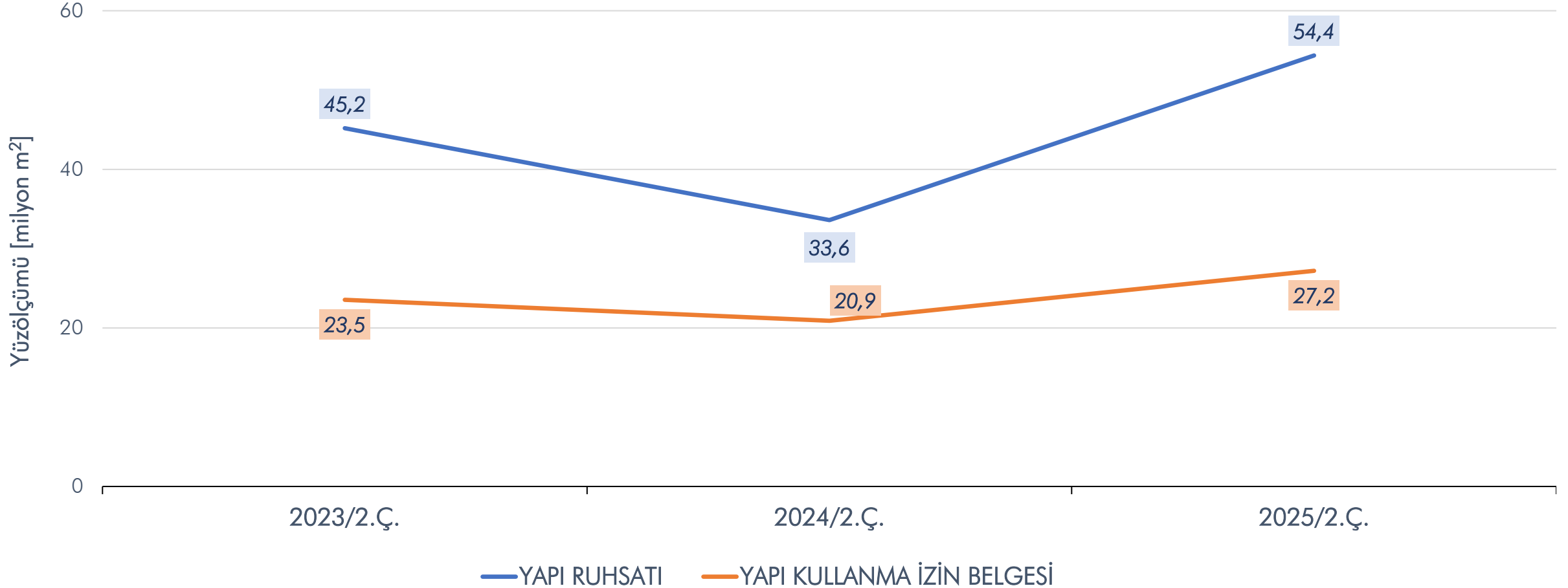
Göstergeler	2025/2.Ç.	2024/2.Ç.	2023/12.Ç.	Önceki Yıla Göre Değişim Oranı [%]	
				2025-2024	2024-2023
Bina Sayısı	40.760	27.645	34.179	%47,4	-%19,1
Yüz ölçümü [m ²]	54.356.167	33.595.485	45.179.358	%61,8	-%25,6
Daire Sayısı	292.433	153.638	204.388	%90,3	-%24,8

YAPI KULLANMA İZİN BELGESİ

Göstergeler	2025/2.Ç.	2024/2.Ç.	2023/2.Ç.	Önceki Yıla Göre Değişim Oranı [%]	
				2025-2024	2024-2023
Bina Sayısı	20.135	17.055	19.300	%18,1	-%11,6
Yüz ölçümü [m ²]	27.199.024	20.896.818	23.537.451	%30,2	-%11,2
Daire Sayısı	130.152	90.209	110.679	%44,3	-%18,5

YAPI RUHSATI VE YAPI KULLANMA İZİNİ

2023-2025 2.Ç.
Yapı Ruhsatı ve Yapı Kullanma İzin Belgesi İstatistikleri



KONUT SATIŞLARI

Dönem	İlk El Satış [Oran]	İkinci El Satış [Oran]	Toplam Konut Satışı (adet)	İpotekli Satış Oranı (%)
2024 (Ocak-Ekim)	358.558 [%32]	753.816 [%68]	1.112.374	%10,2
2025 (Ocak-Ekim)	397.507 [%31]	895.526 [%69]	1.293.033	%14,4
Eki.24	57.679	107.459	165.138	%12,8
Kas.24	49.274	103.740	153.014	%14,2
Ara.24	76.629	136.008	212.637	%10,9
Oca.25	32.785	79.388	112.173	%14,9
Şub.25	33.784	79.034	112.818	%14,9
Mar.25	33.307	77.488	110.795	%16,4
Nis.25	34.633	83.726	118.359	%14,8
May.25	39.546	90.479	130.025	%14,9
Haz.25	33.569	74.154	107.723	%13,4
Tem.25	43.984	98.874	142.858	%12,9
Ağu.25	43.916	99.403	143.319	%13,8
Eyl.25	47.117	103.540	150.657	%14,1
Eki.25	54.866	109.440	164.306	14,3%

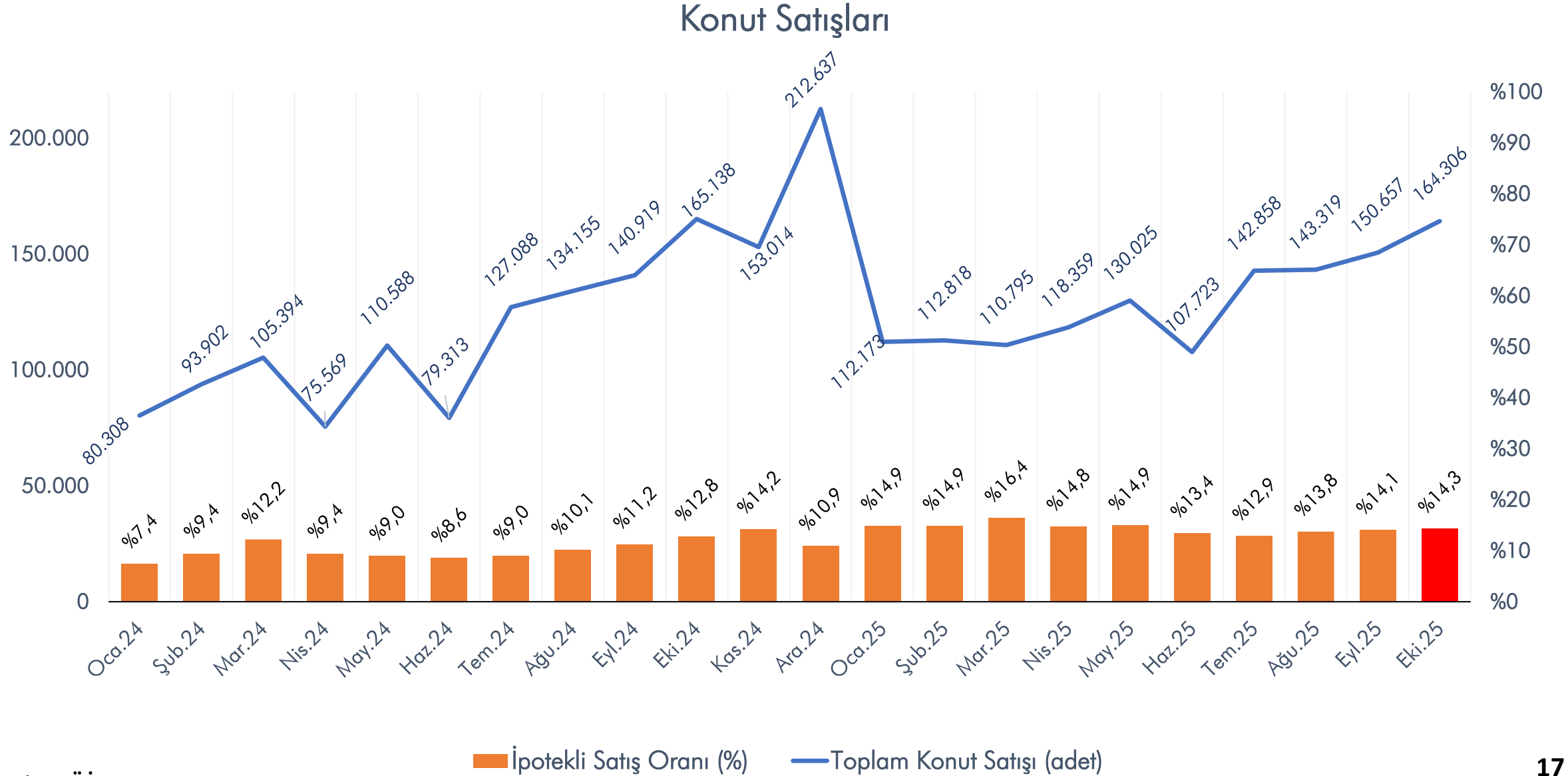
İlk El Konut Satışı

2025 yılının ekim ayında bir önceki yılın aynı ayına göre %4,9↓ düşüş, bir önceki aya göre ise %16,4↑ artış göstermiştir.

İkinci El Konut Satışı

2025 yılının ekim ayında bir önceki yılın aynı ayına göre %1,8↑, bir önceki aya göre ise %5,7↑ artış göstermiştir.

KONUT SATIŞLARI



YABANCILARA KONUT SATIŞI

Yabancılara Konut Satışı Oranı

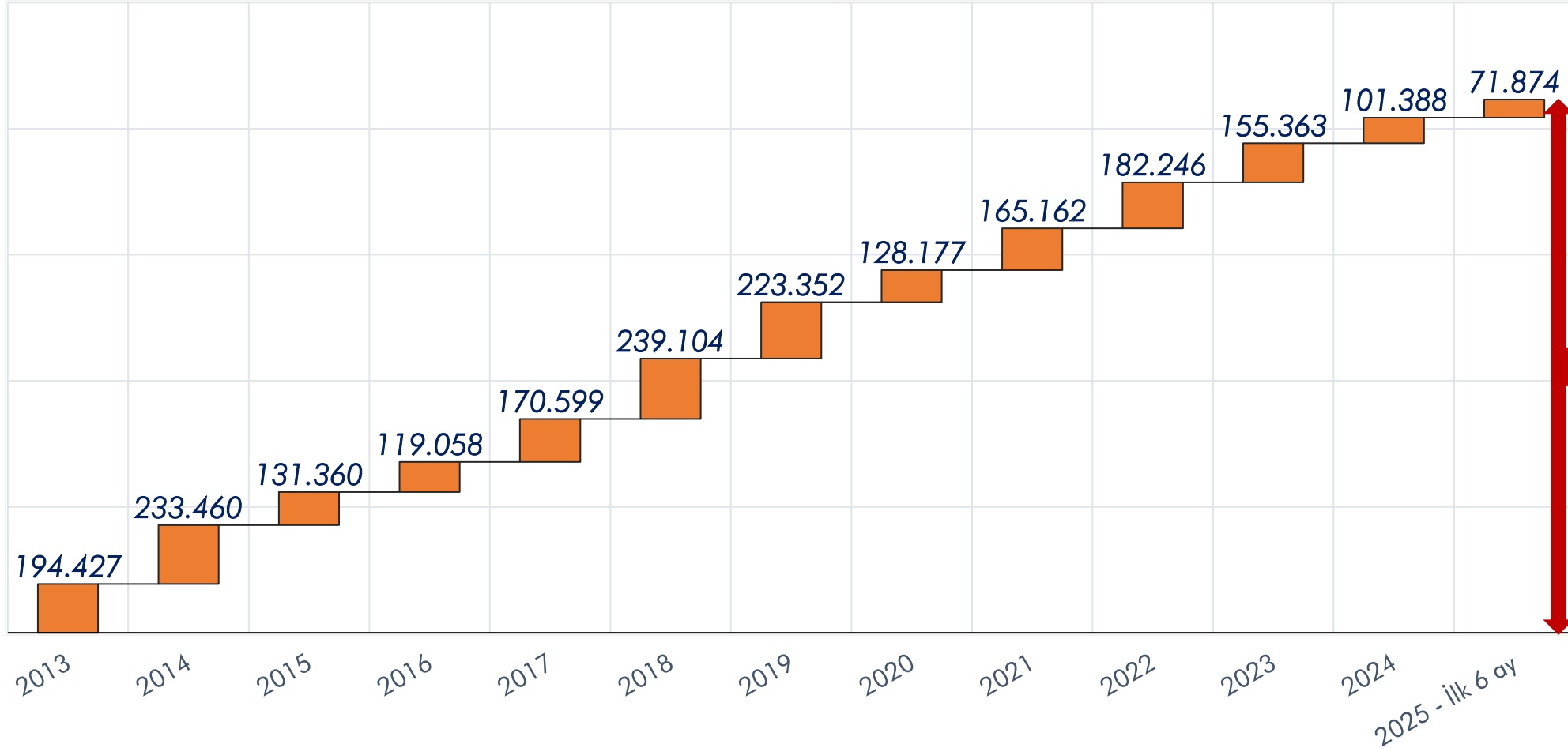


BÖLGESEL İLK EL KONUT SATIŞLARI

Bölge	Ekim 2025	Ekim 2024	Değişim (%)
Akdeniz Bölgesi	6.943	7.493	-%7,3
Doğu Anadolu Bölgesi	3.619	4.207	-%14,0
Ege Bölgesi	6.637	7.007	-%5,3
Güneydoğu Anadolu Böl.	5.707	6.421	-%11,1
İç Anadolu Bölgesi	11.073	12.018	-%7,9
Karadeniz Bölgesi	5.781	5.691	%1,6
Marmara Bölgesi	15.106	14.842	%1,8
<i>Türkiye</i>	<i>54.866</i>	<i>57.679</i>	<i>-%4,9</i>

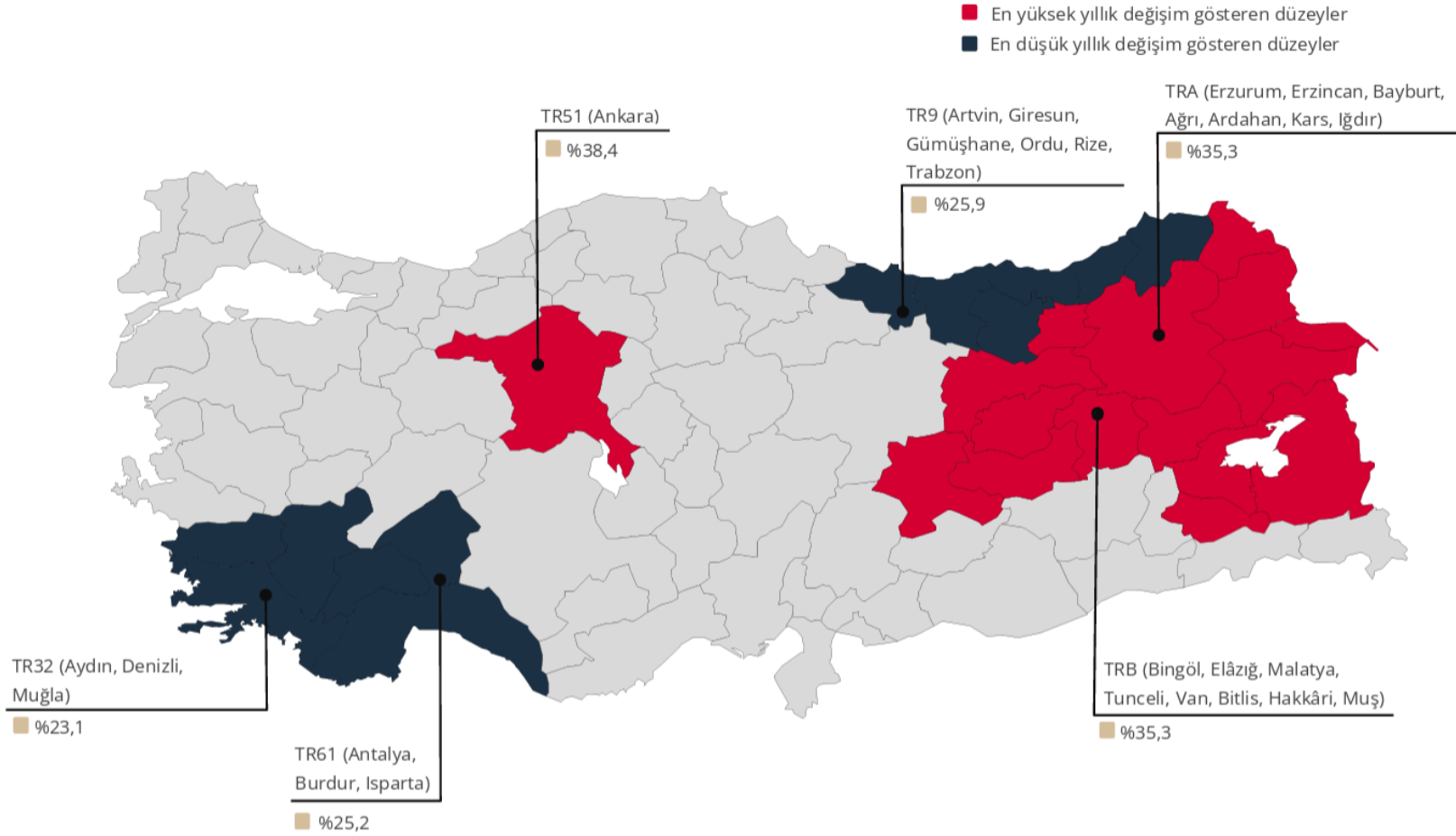
KONUT STOKU

Konut Stoku



2013-2025
ARASI KONUT
STOKU
~2,1 milyon

KONUT FİYAT ENDEKSİ

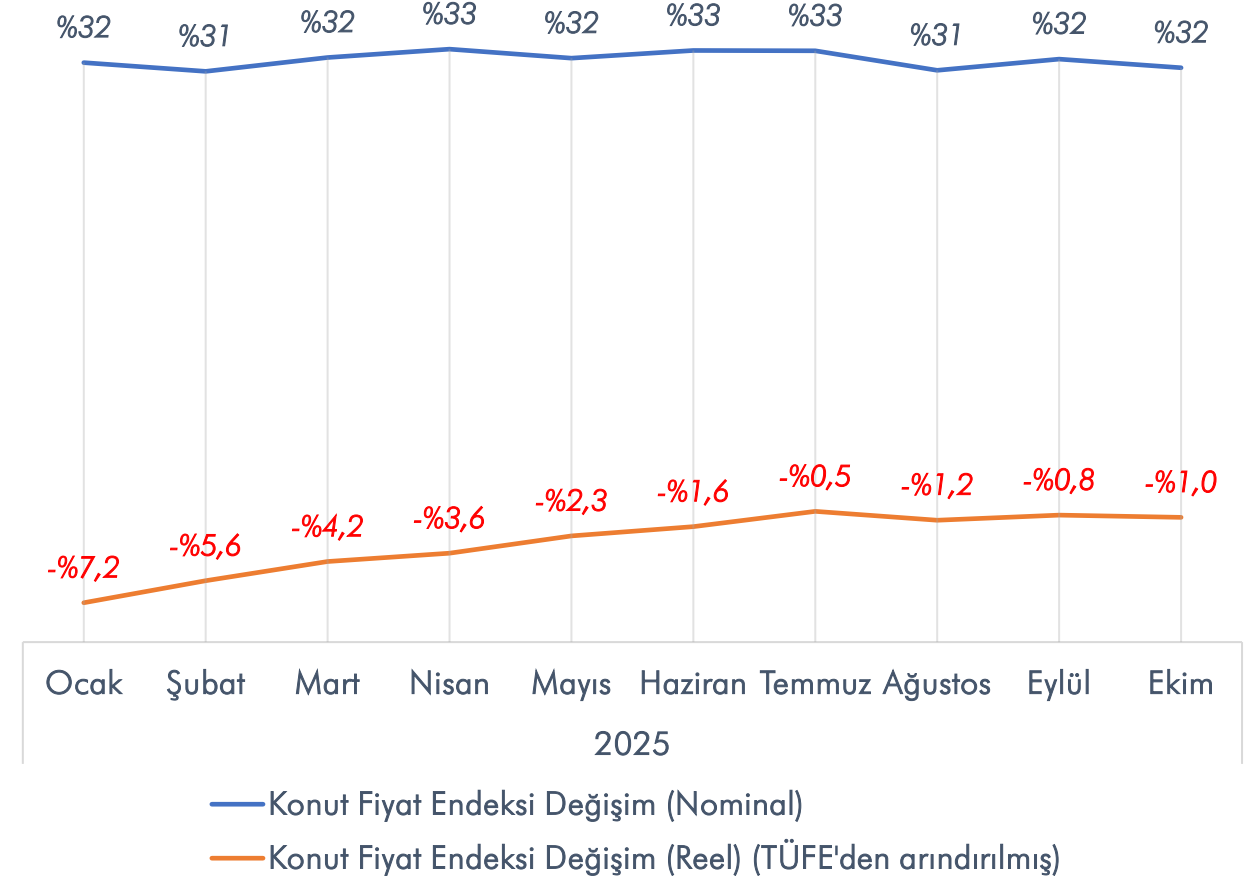


Konut Fiyat Endeksi
2025 yılının ekim ayında bir önceki aya göre %1,6[↑], bir önceki yılın aynı ayına göre nominal olarak %31,6[↑] artmış; reel olarak ise %1[↓] oranında azalmıştır.

KONUT FİYAT ENDEKSİ DEĞİŞİMİ

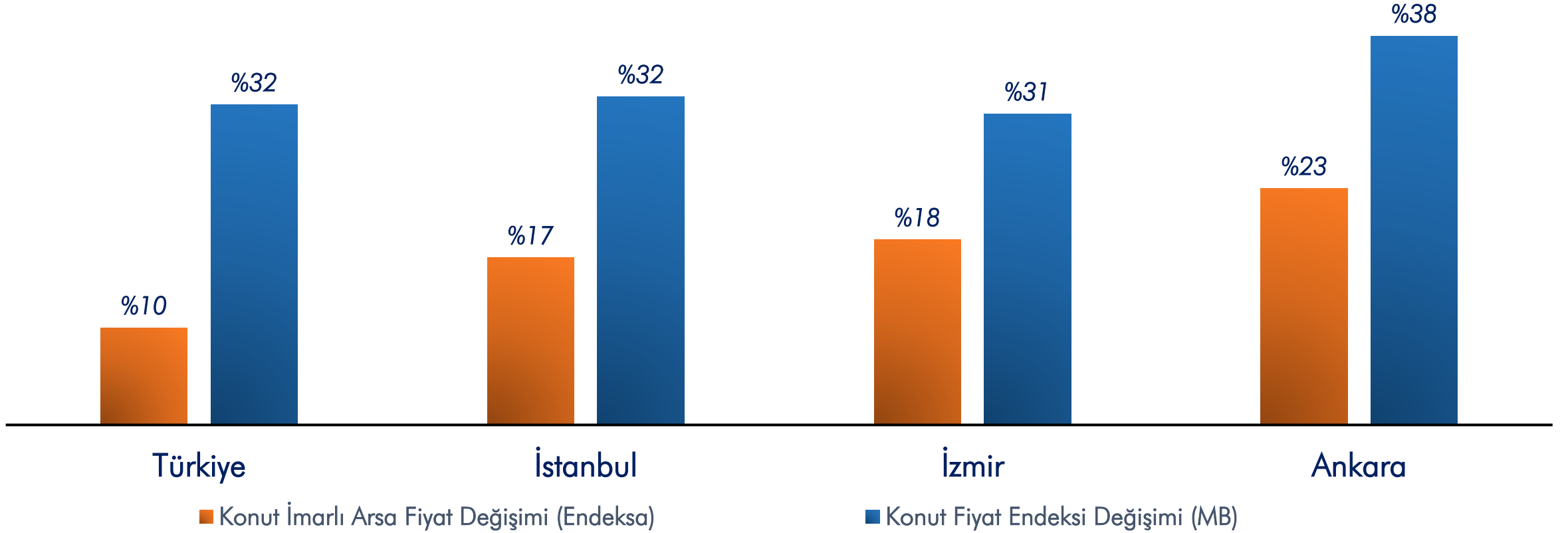
	EKİM 2025	
	Yıllık Konut Fiyat Endeksi Değişim	Aylık Konut Fiyat Endeksi Değişim
TÜRKİYE	%31,6	%1,6
İSTANBUL	%32,4	%2,7
ANKARA	%38,4	%1,0
İZMİR	%30,7	%1,8

Konut Fiyat Endeksi (Yıllık Değişim)



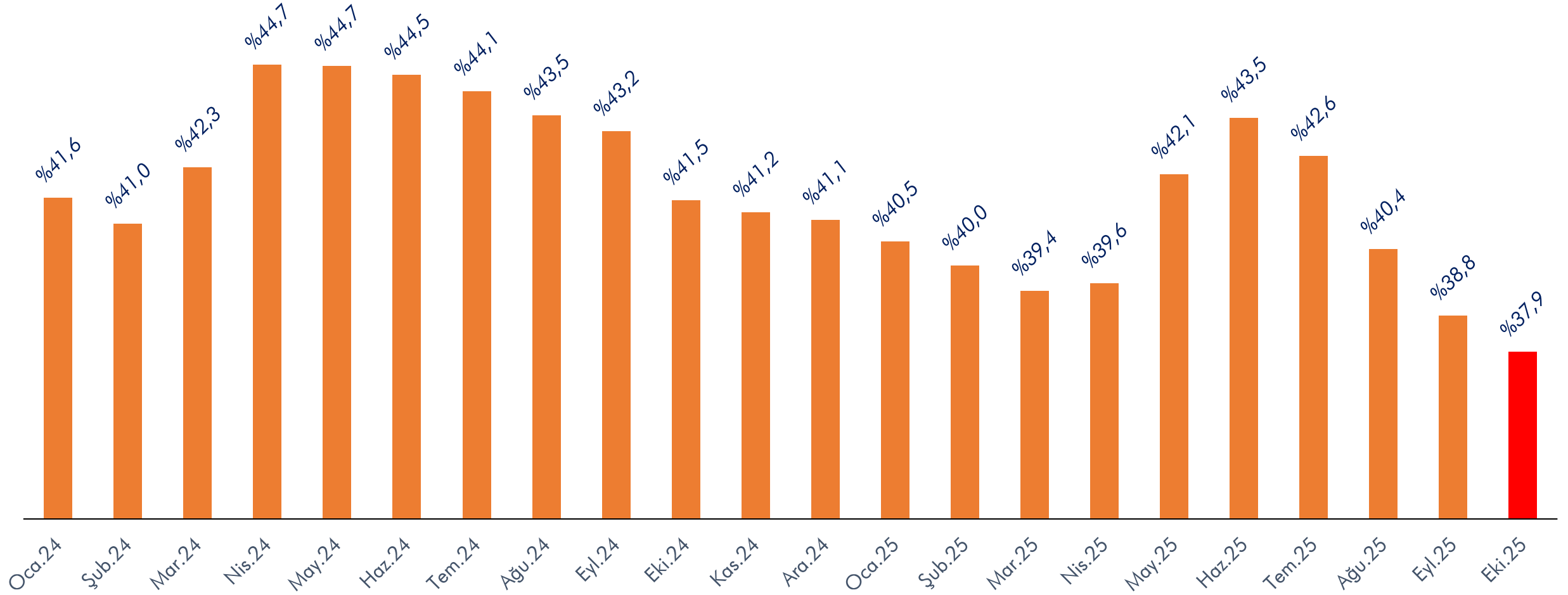
ARSA VE KONUT FİYAT DEĞİŞİMLERİ

Yıllık Konut İmarlı Arsa ve Konut Satışı Birim Fiyat Değişimi
EKİM 2025



KONUT KREDİ FAİZİ

Konut Kredi Faizi



ÖZET 1

Hazır Beton İmalat Endeksi eylül ayında önceki yılın aynı ayına göre %21,9 artış gösterdi.

Çimento İmalat Endeksi eylül ayında önceki yılın aynı ayına göre %20,7 artış gösterdi.

İnşaat Üretim Endeksi eylül ayında önceki yılın aynı ayına göre %30 artış gösterdi.

İnşaat Ciro Endeksi eylül ayında bir önceki yılın aynı ayına göre %33 artış gösterdi.

Malzeme Kaynaklı İnşaat Maliyet Endeksi eylül ayında bir önceki yılın aynı ayına göre %20 artış gösterdi.

İnşaat Güven Endeksi ekim ayında bir önceki aya göre %5,3 düşüş gösterdi.

Son 3 aylık İnşaat Faaliyetleri Endeksi ekim ayında bir önceki aya göre %0,9 düşüş gösterdi.

2025 ikinci çeyreğinde Yapı Ruhsatı, yüz ölçümü bazında geçen yıl aynı döneme göre %62 artış gösterdi.

2025 ikinci çeyreğinde Yapı Kullanma İzni, yüz ölçümü bazında geçen yıl aynı döneme göre %30 artış gösterdi.

ÖZET 2

Ekim ayında ÜFE yıllık bazda %27 ve TÜFE yıllık bazda %33 artış gösterdi.

İlk El Konut Satışı ekim ayında bir önceki yılın aynı ayına göre %5 düşüş, bir önceki aya göre ise %16,4 artış gösterdi.

İkinci El Konut Satışı ekim ayında bir önceki yılın aynı ayına göre %1,8 , bir önceki aya göre ise %5,7 artış gösterdi.

Toplam Konut Satışı ekim ayında bir önceki yılın aynı ayına göre %0,5 düşüş, bir önceki aya göre ise %9,1 artış gösterdi.

Ekim ayında İpotekli Konut Satış oranı %14,3 olmuştur.

Konut Stoku 2025 ikinci çeyreğinde yaklaşık 72 bin adet arttı. 2013 yılından günümüze kadar Konut Stoku 2,1 milyon adedi aştı.

Konut Fiyat Endeksi ekim ayında bir önceki yılın aynı ayına göre nominal olarak %31,6 artış, reel olarak %1 düşüş gösterdi.

Konut Fiyat Endeksi ekim ayında bir önceki aya göre %1,6 artış gösterdi.

Konut Kredi Faizi ekim ayında %37,9'lık oranla son iki yılın en düşük seviyesine geriledi.

HAZIR • TÜRKİYE •
BETON BİRLİĞİ

