

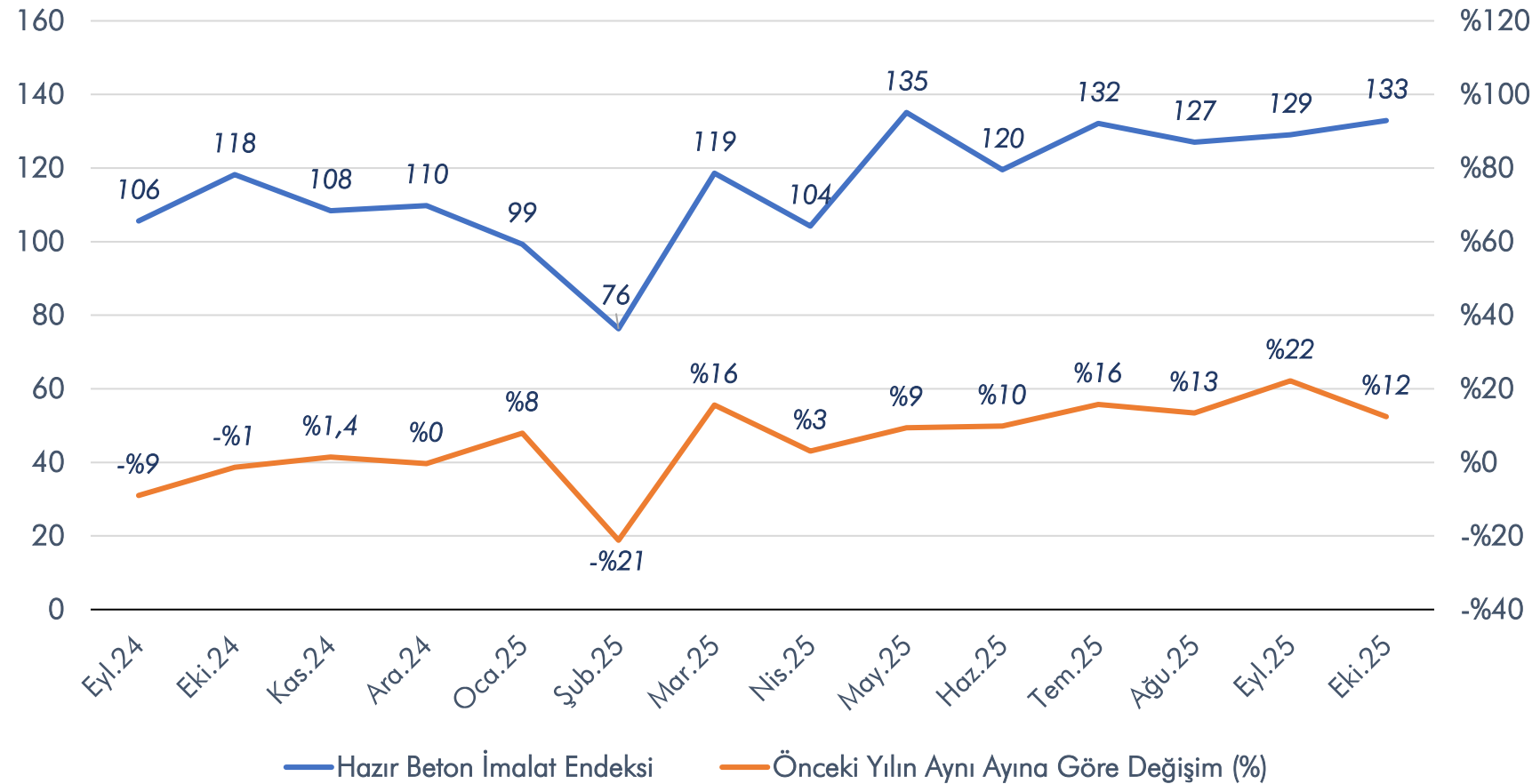


# İNŞAAT SEKTÖRÜ AYLIK DEĐERLENDİRME RAPORU

ARALIK 2025

# HAZIR BETON İMALAT ENDEKSİ

Takvim Etkisinden Arındırılmış Hazır Beton İmalat Endeksi  
[2021 = 100]



**Hazır Beton İmalat Endeksi**  
2025 yılının ekim ayında bir önceki yılın aynı ayına göre %12,4<sup>↑</sup>, bir önceki aya göre %3<sup>↑</sup> artış göstermiştir.

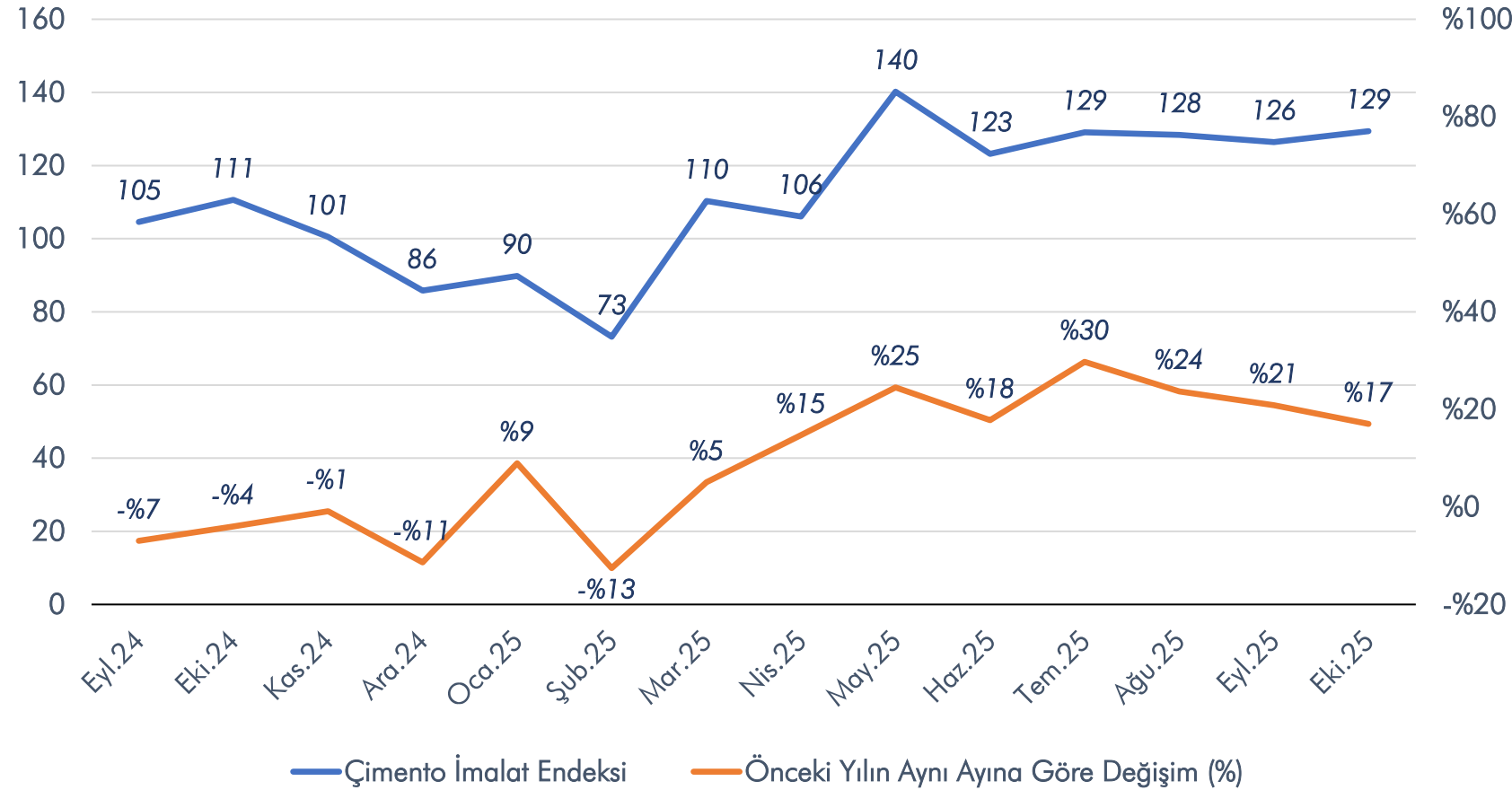
**Hazır Beton İmalat Endeksi**  
2025 ocak-ekim döneminde bir önceki yılın aynı dönemine göre ortalama %9,2<sup>↑</sup> artış göstermiştir.

Not: Üretim endeksleri; üretim değeri, üretim miktarı ve çalışılan gün değişkenleri ile hesaplanmaktadır.

Kaynak: TÜİK

# ÇİMENTO İMALAT ENDEKSİ

Takvim Etkisinden Arındırılmış Çimento İmalat Endeksi  
[2021 = 100]



**Çimento İmalat Endeksi**  
2025 yılının ekim ayında bir önceki yılın aynı ayına göre %17<sup>↑</sup>, bir önceki aya göre %2,4<sup>↑</sup> artış göstermiştir.

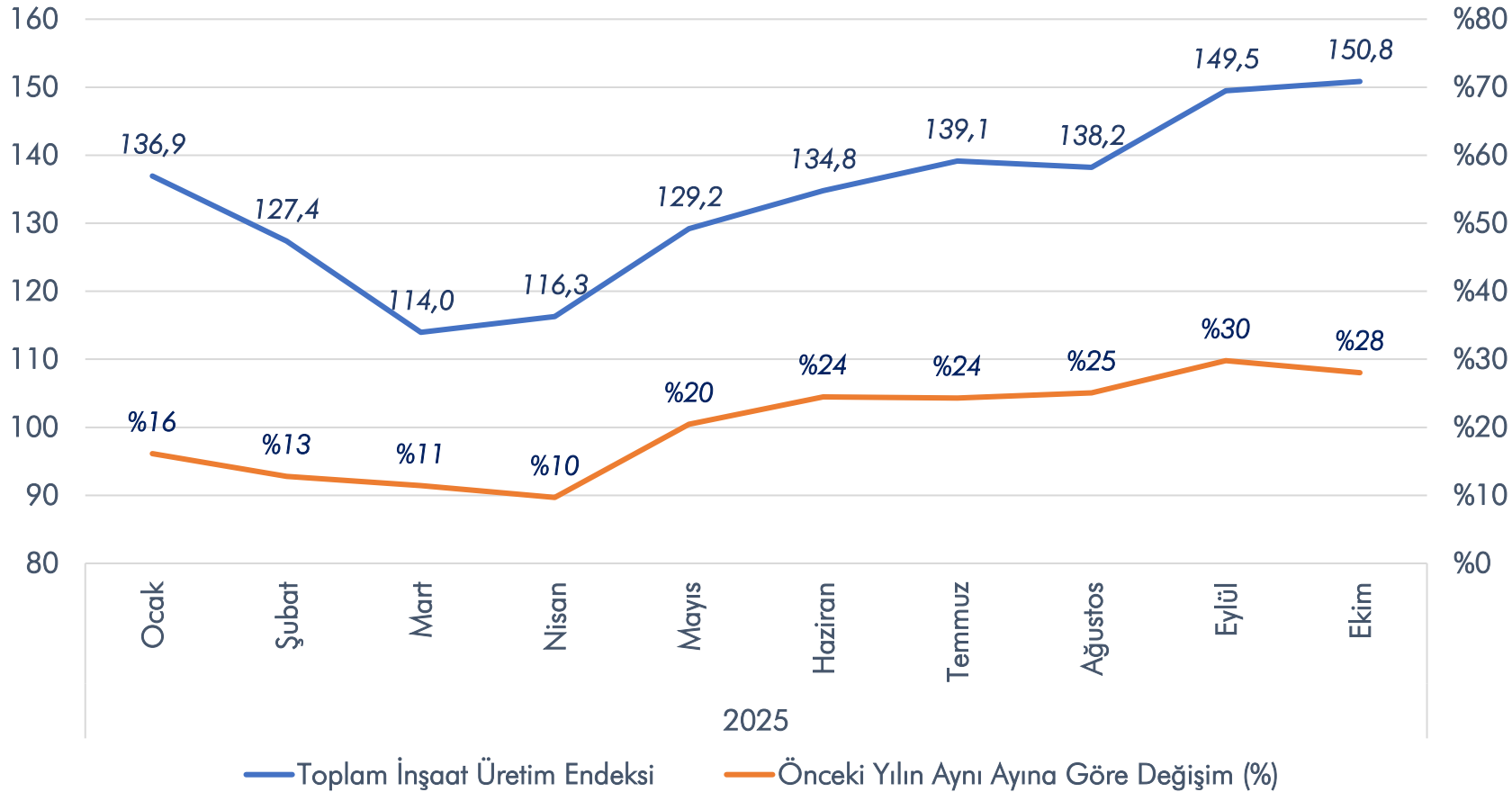
**Çimento İmalat Endeksi**  
2025 ocak-ekim döneminde bir önceki yılın aynı dönemine göre ortalama %15,7<sup>↑</sup> artış göstermiştir.

**Not:** Üretim endeksleri; üretim değeri, üretim miktarı ve çalışılan gün değişkenleri ile hesaplanmaktadır.

**Kaynak:** TÜİK

# İNŞAAT ÜRETİM ENDEKSİ

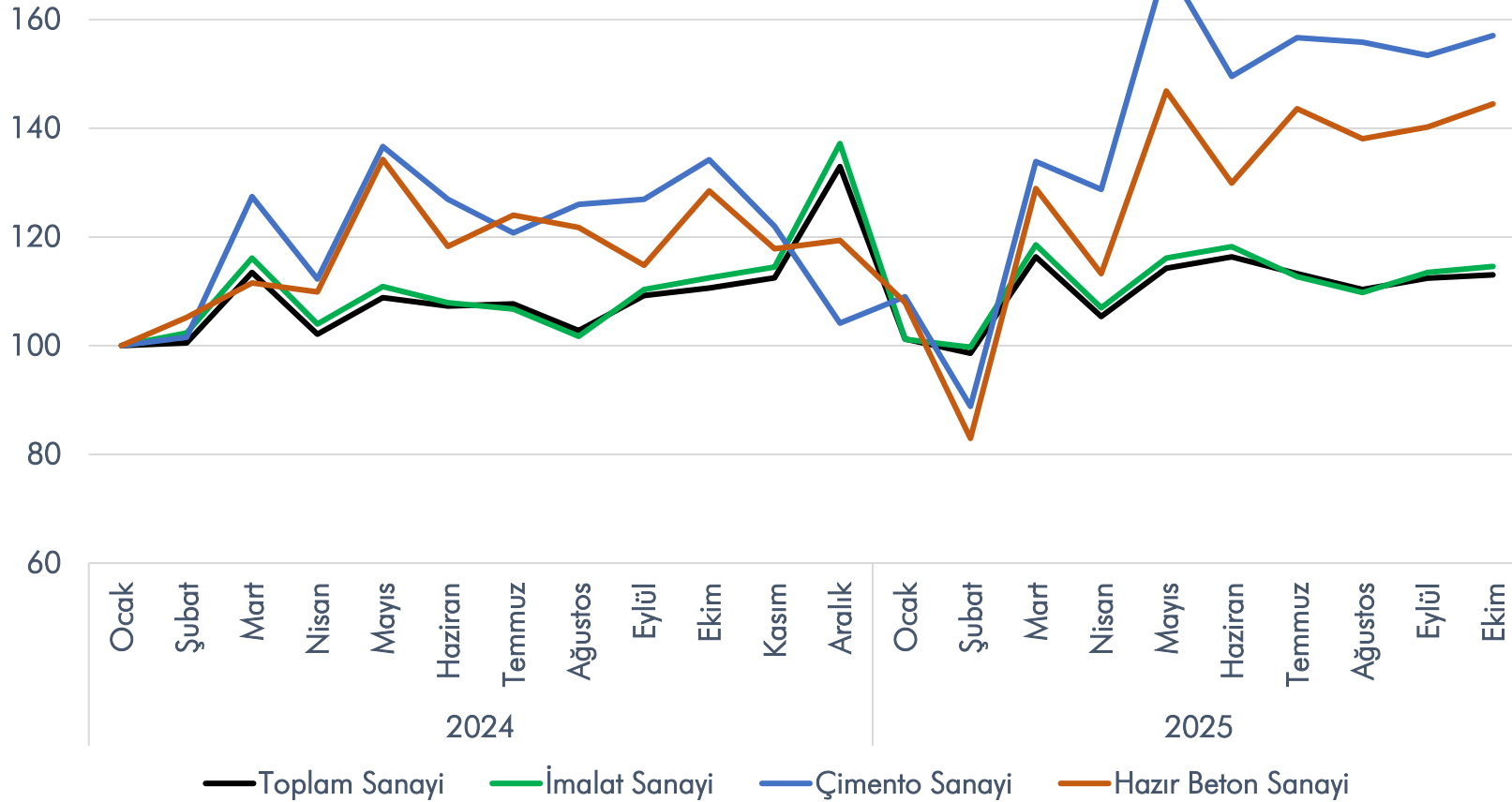
Toplam İnşaat Üretim Endeksi  
[2021 = 100]



Toplam İnşaat Üretim Endeksi  
2025 yılının ekim ayında bir önceki yılın aynı ayına göre %28<sup>↑</sup>, bir önceki aya göre %0,9<sup>↑</sup> artış göstermiştir.

# SANAYİ ENDEKSLERİ DEĞİŞİMİ

## Takvim Etkilerinden Arındırılmış Sanayi Endeksleri Değişimi



Ekim ayında bir önceki yılın aynı ayına göre;

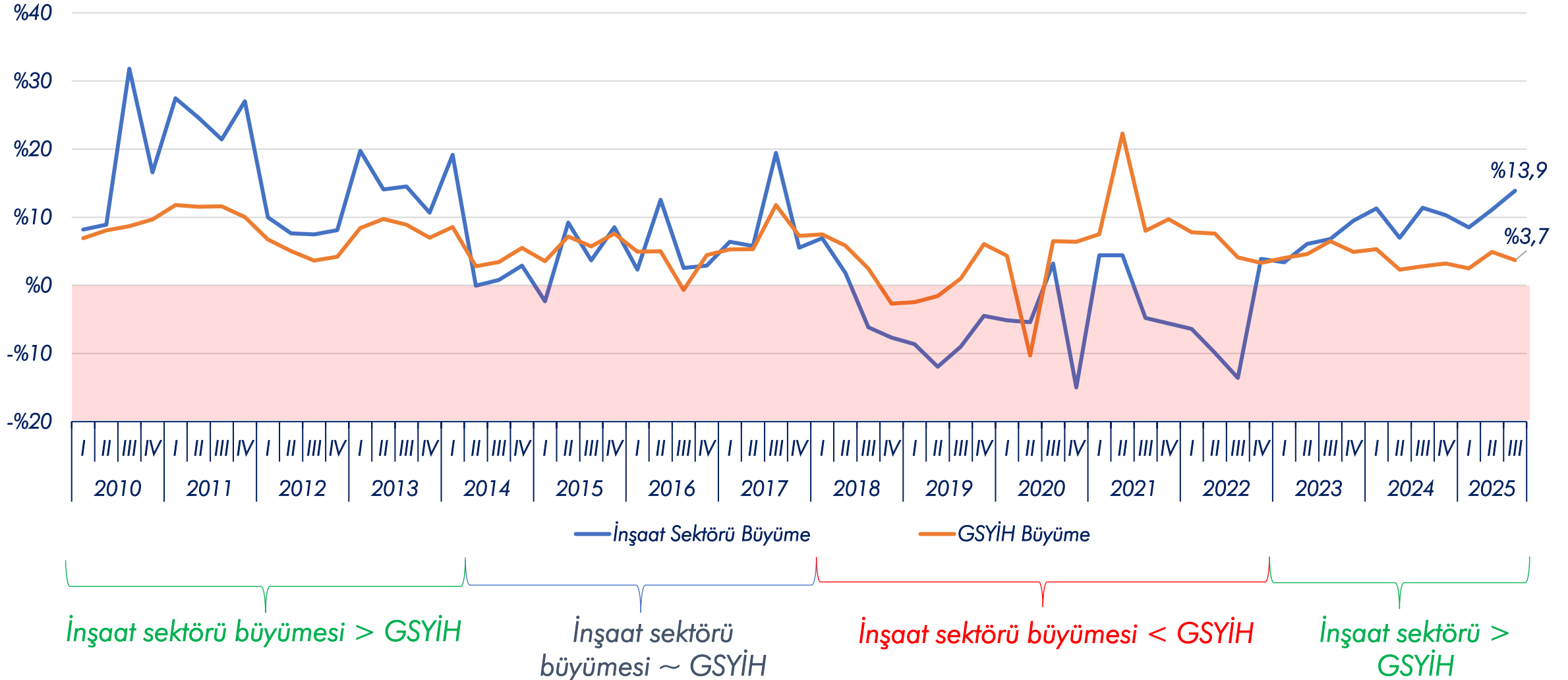
Toplam Sanayi Endeksi %2,2↑ artış,  
İmalat Sanayi Endeksi %1,9↑ artış,  
Beton İmalat Endeksi %12,4↑ artış,  
Çimento İmalat Endeksi %17,0↑ artış göstermiştir.

Not: Tüm endeksler 2024 Ocak ayına göre normalize edilmiştir.

Kaynak: TÜİK

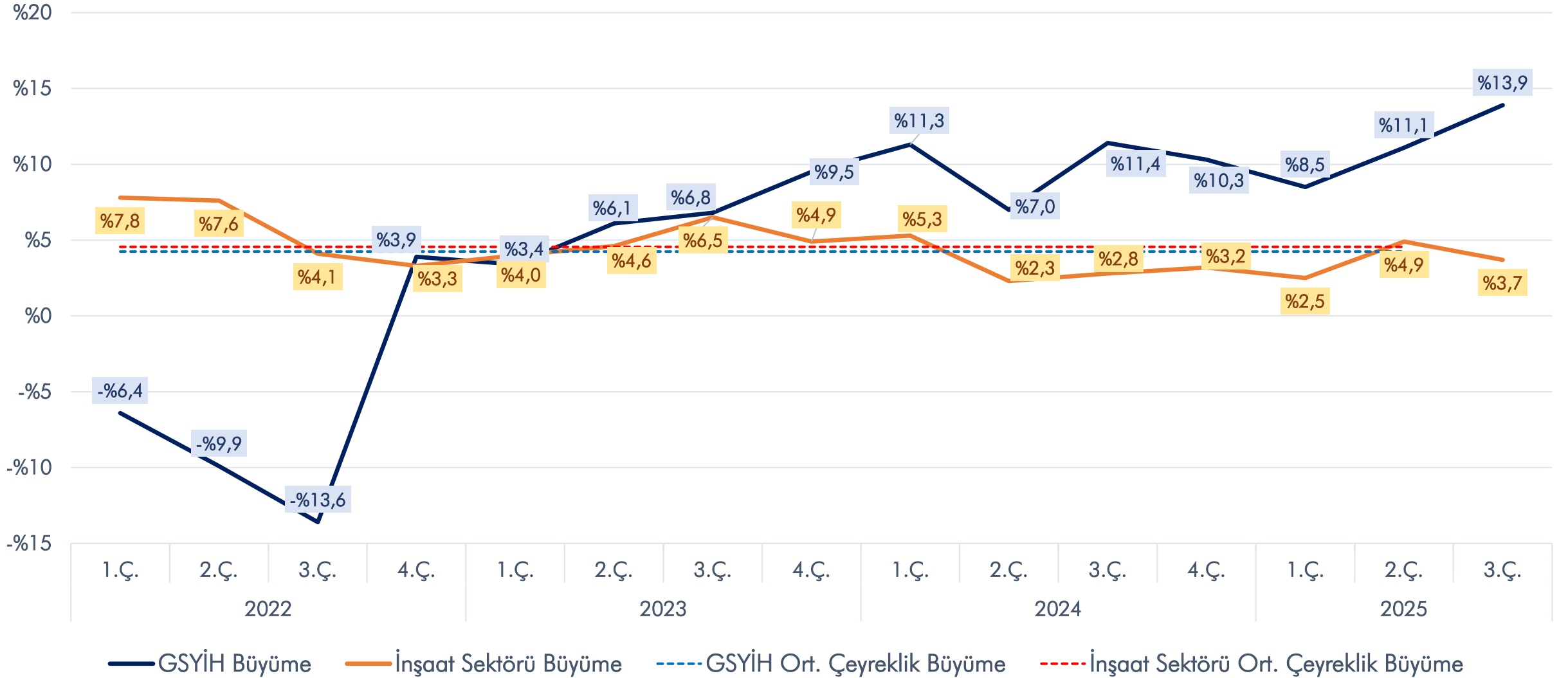
# İNŞAAT SEKTÖRÜ - GSYİH

İnşaat Sektörü ve GSYİH Büyüme Hızları  
(çeyreklik dönem bazında)



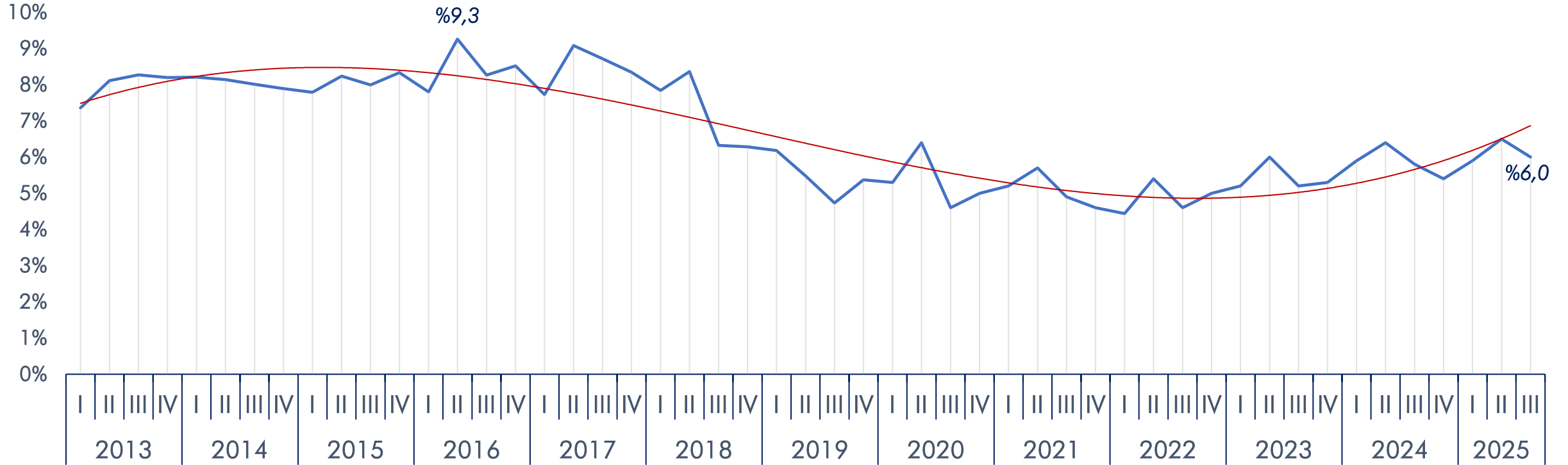
# İNŞAAT SEKTÖRÜ - GSYİH

Türkiye GSYİH ve İnşaat Sektörü Büyüme Oranları



# İNŞAAT SEKTÖRÜ - GSYİH

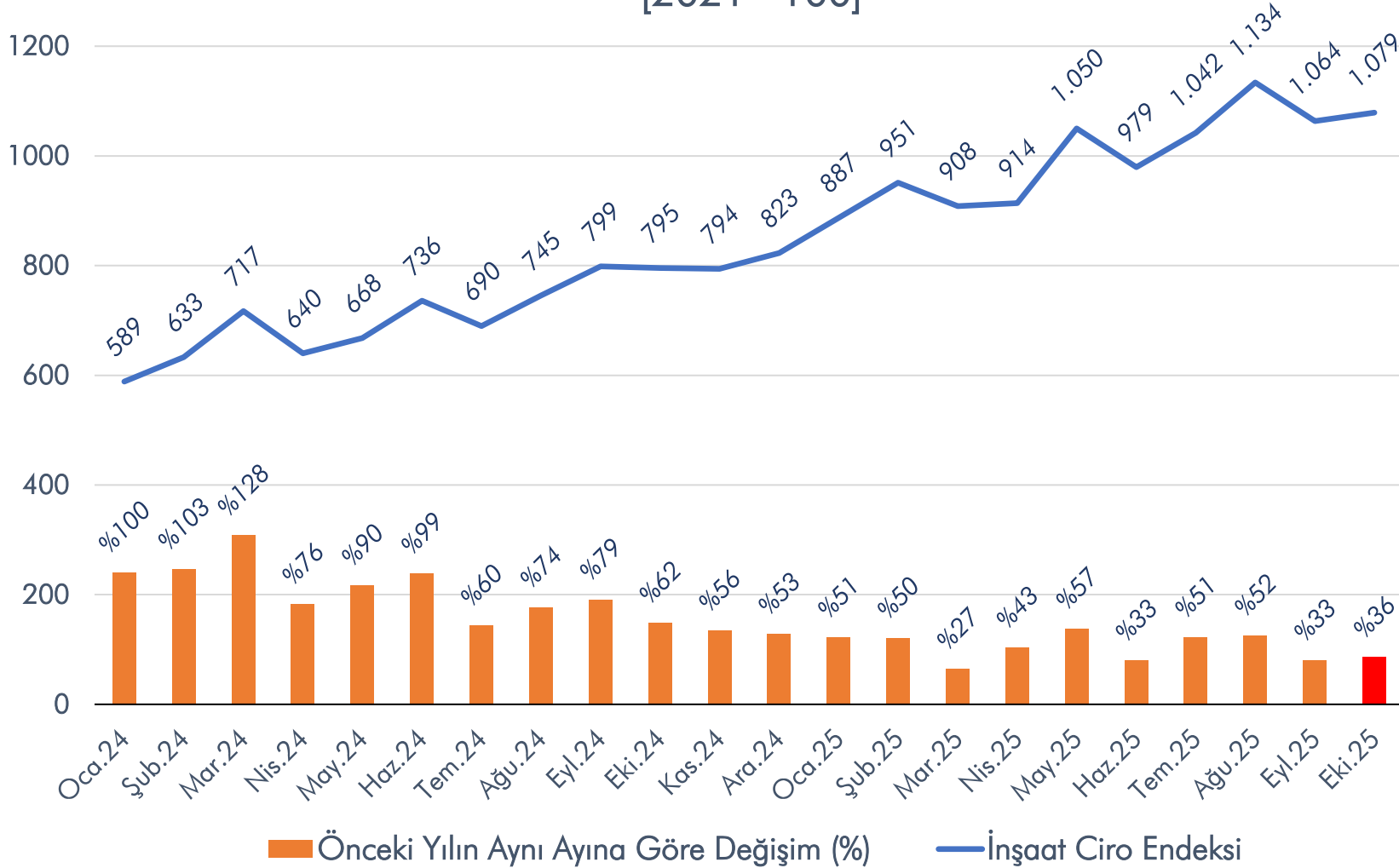
İnşaat Sektörünün GSYİH İçindeki Payı  
(çeyreklik dönem bazında)



2025 yılı üçüncü çeyrek verilerine göre inşaat sektörünün GSYİH içindeki payı %6 olmuştur.

# İNŞAAT CİRO ENDEKSİ

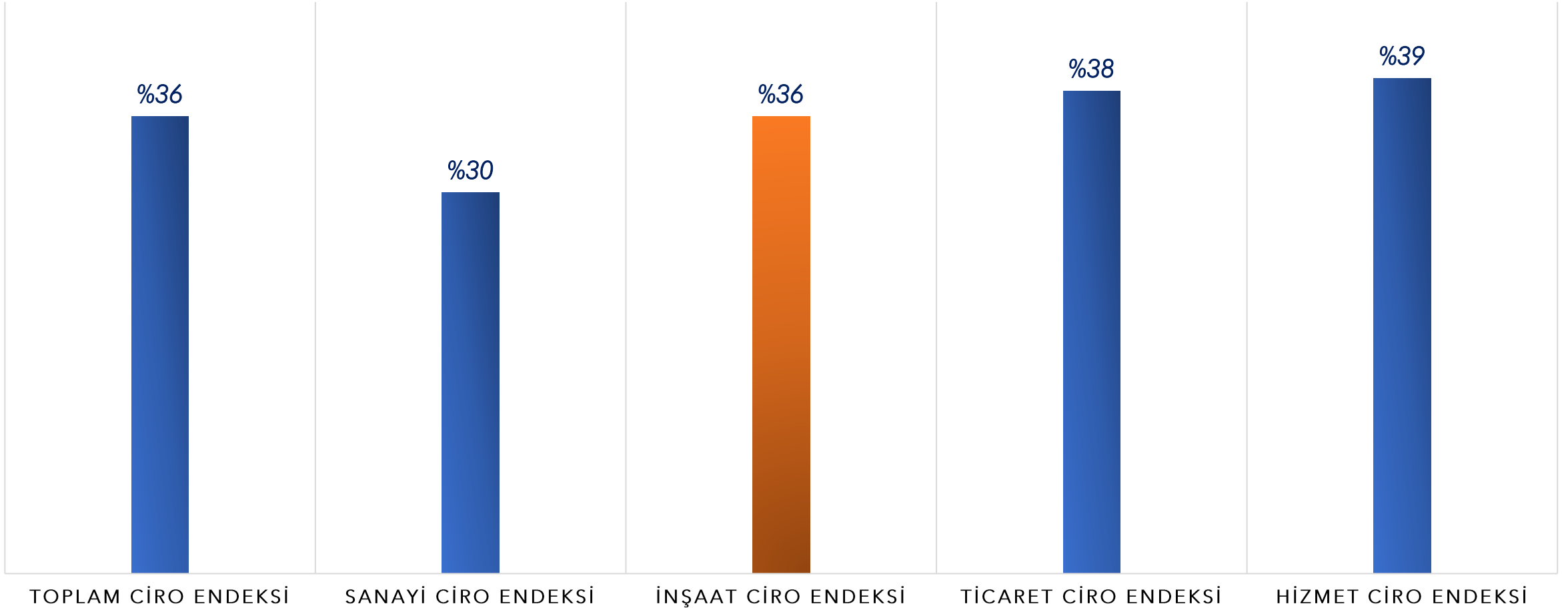
Mevsim ve Takvim Etkilerinden Arındırılmış İnşaat Ciro Endeksi  
[2021 = 100]



**İnşaat Ciro Endeksi**  
2025 yılının ekim ayında bir önceki yılın aynı ayına göre %35,6↑, bir önceki aya göre %1,4↑ artış göstermiştir.

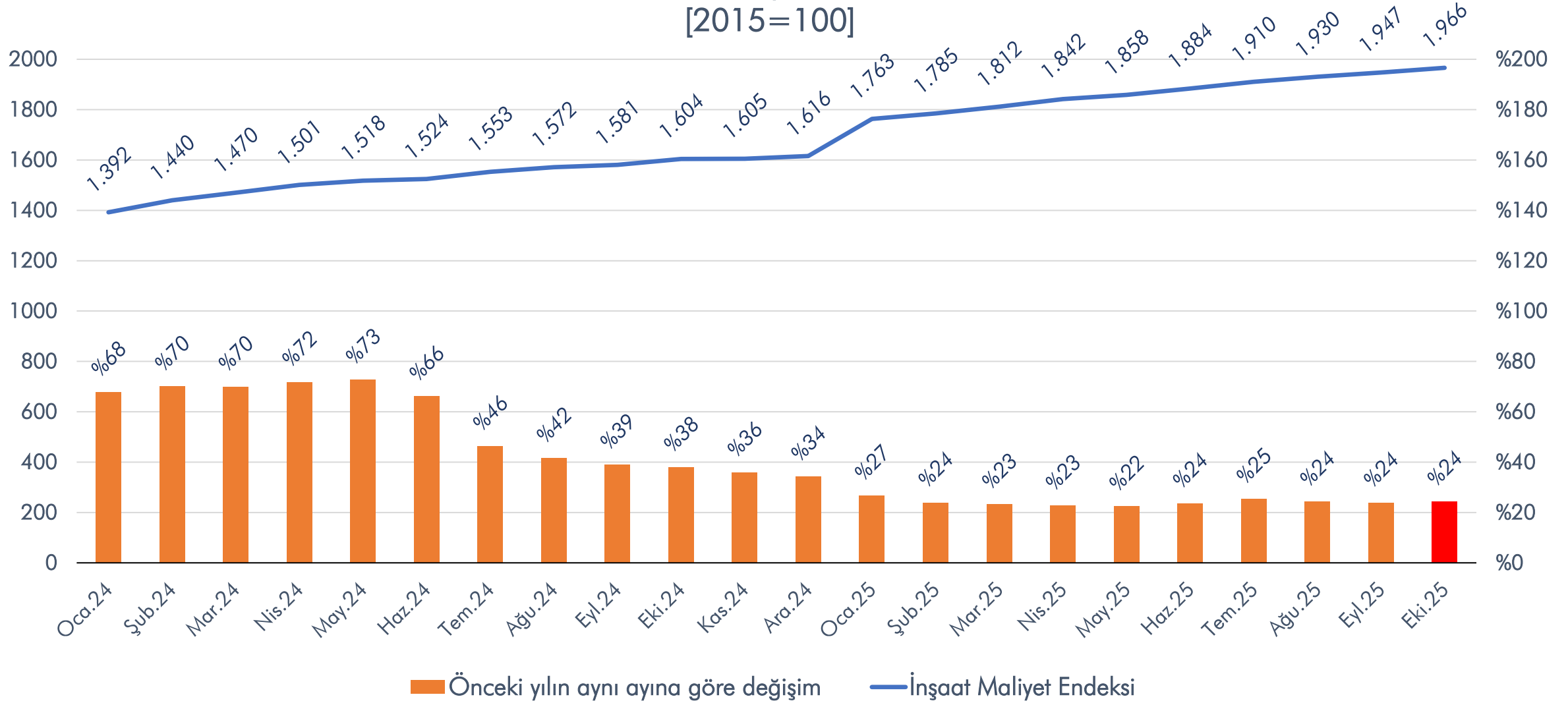
# CİRO ENDEKSLERİ DEĞİŞİMİ

Mevsim ve Takvim Etkilerinden Arındırılmış Ciro Endeksi Değişimi  
Ekim 2025



# İNŞAAT MALİYET ENDEKSİ

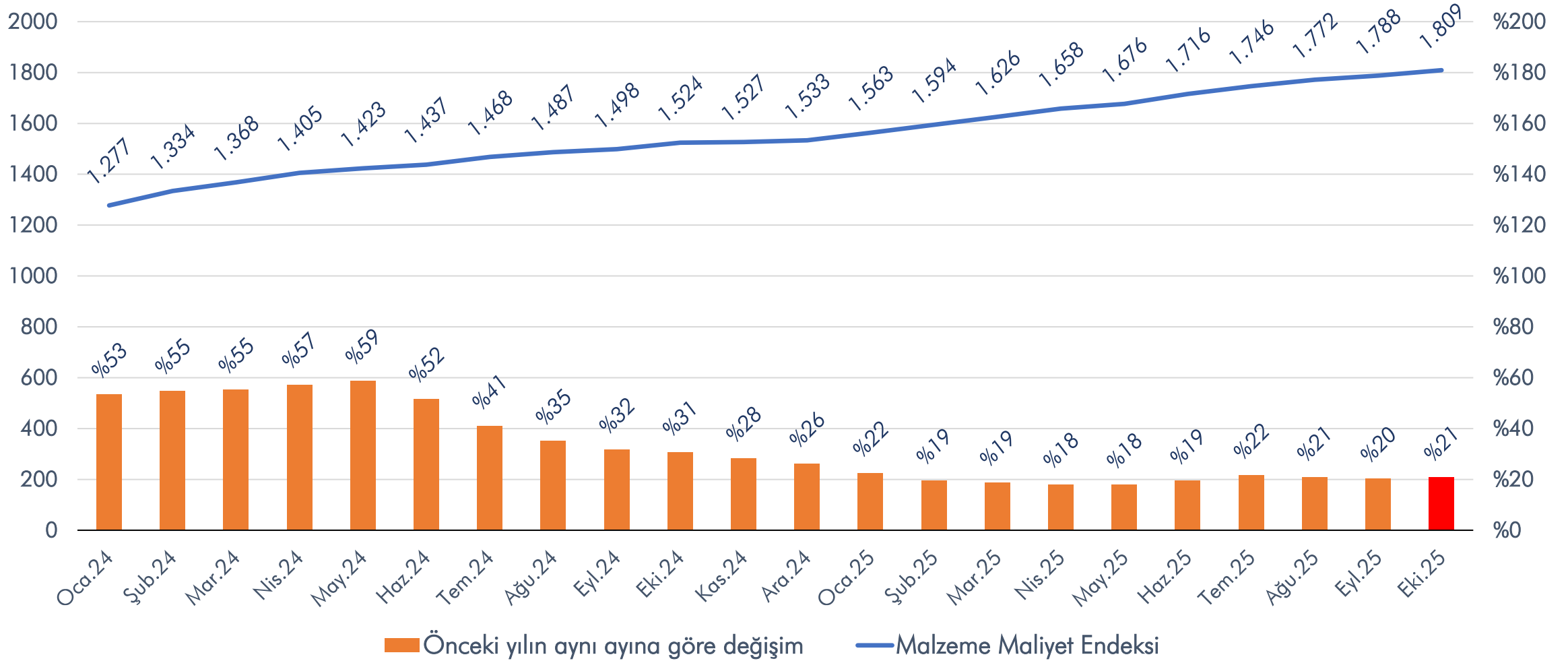
İnşaat Maliyet Endeksi  
[2015=100]



■ Önceki yılın aynı ayına göre değişim — İnşaat Maliyet Endeksi

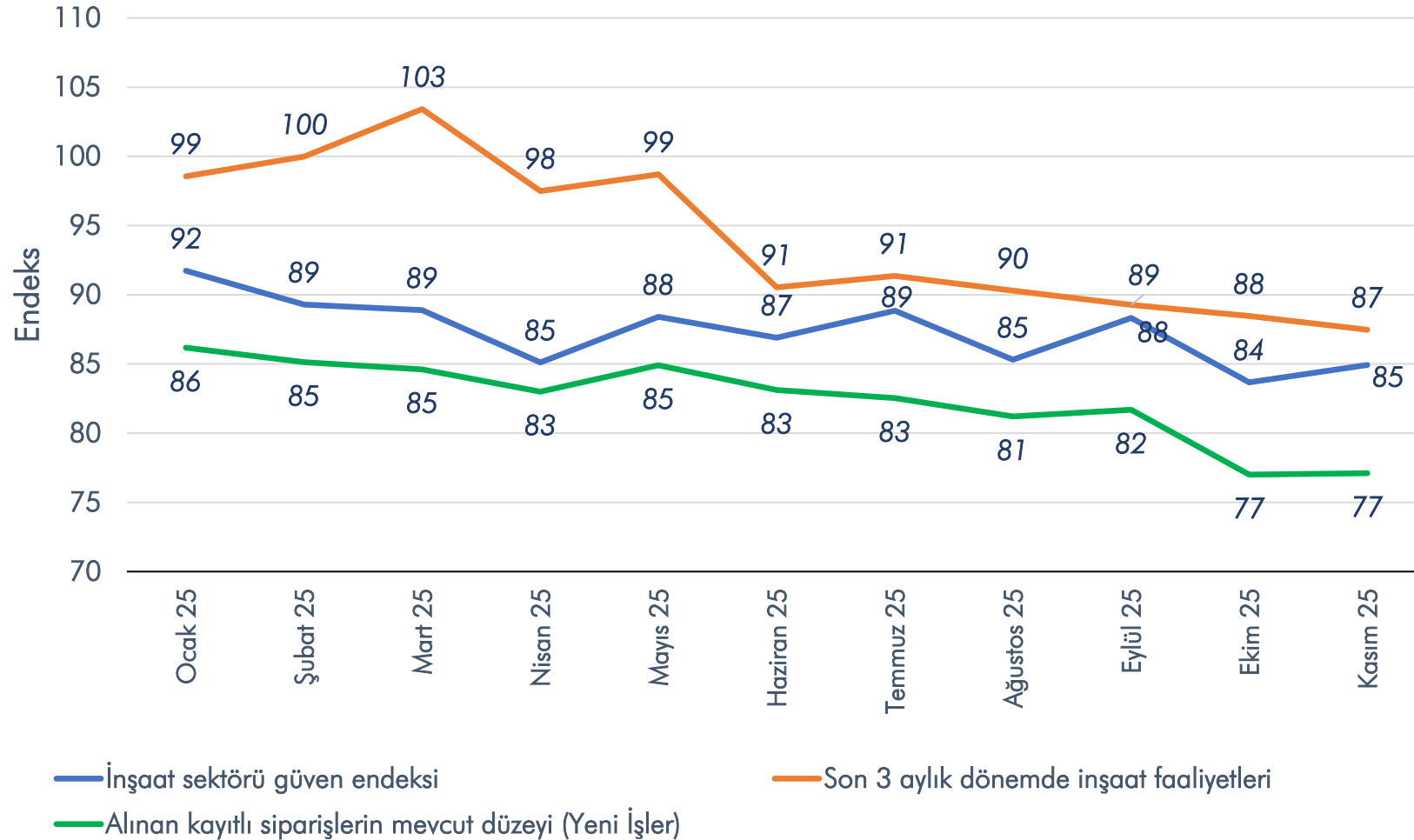
# MALZEME KAYNAKLI İNŞAAT MALİYET ENDEKSİ

Malzeme Kaynaklı İnşaat Maliyet Endeksi  
[2015=100]



# İNŞAAT SEKTÖRÜ EĞİLİMLERİ

İnşaat Sektörü Eğilimine İlişkin Mevsim Etkilerinden Arındırılmış Soru Bazında Endeksler



## İnşaat Güven Endeksi

2025 yılının kasım ayında bir önceki aya göre %1,5↑ artış göstermiştir.

## İnşaat Faaliyetleri

2025 yılının kasım ayında bir önceki aya göre %1,1↓ düşüş göstermiştir

## Yeni Alınan İşler

2025 yılının kasım ayında bir önceki aya göre %0,1↑ artış göstermiştir.

# YAPI RUHSATI VE YAPI KULLANMA İZİNİ

## Yapı Ruhsatı ve Yapı Kullanma İzin Belgesi Değişimleri [%] 2023-2025

### YAPI RUHSATI

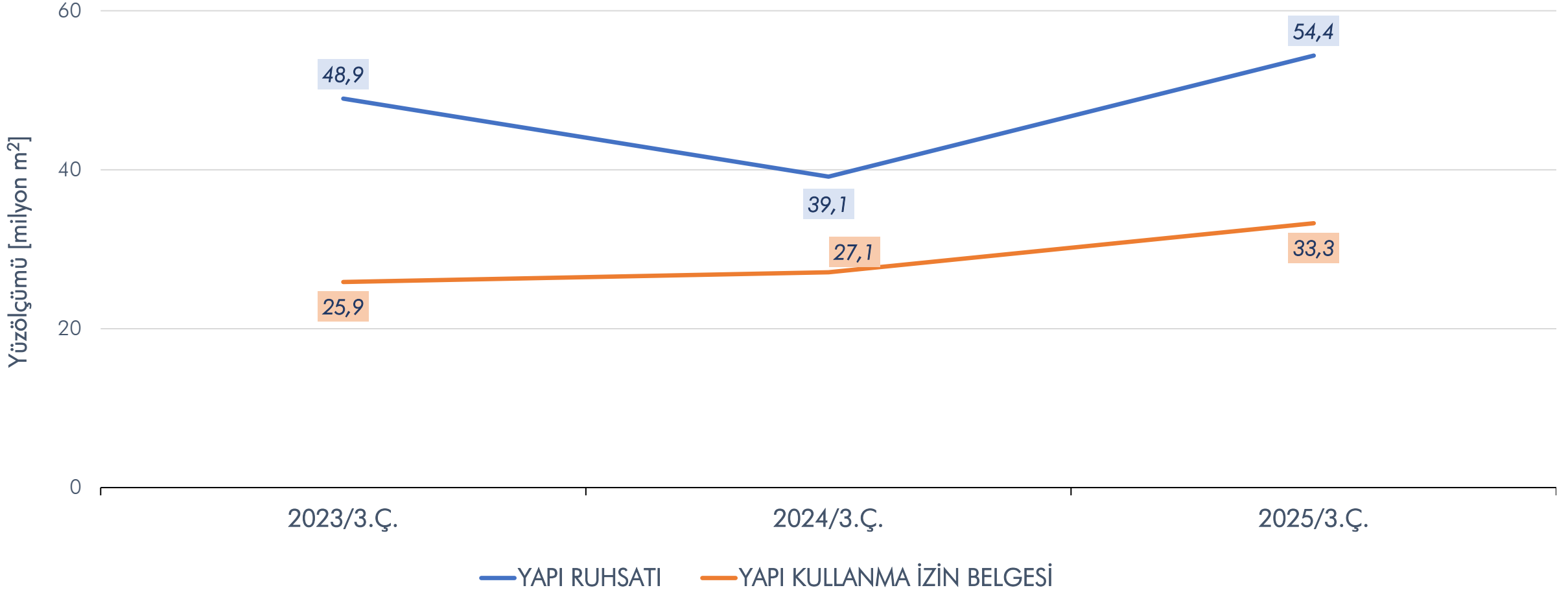
Göstergeler	2025/3.Ç.	2024/3.Ç.	2023/3.Ç.	Önceki Yıla Göre Değişim Oranı [%]	
				2025-2024	2024-2023
Bina Sayısı	41.946	34.301	39.487	%22,3	-%13,1
Yüz ölçümü [m <sup>2</sup> ]	55.779.732	39.126.179	48.930.821	%42,6	-%20,0
Daire Sayısı	282.855	183.717	225.159	%54,0	-%18,4

### YAPI KULLANMA İZİN BELGESİ

Göstergeler	2025/3.Ç.	2024/3.Ç.	2023/3.Ç.	Önceki Yıla Göre Değişim Oranı [%]	
				2025-2024	2024-2023
Bina Sayısı	23.552	22.305	20.998	%5,6	%6,2
Yüz ölçümü [m <sup>2</sup> ]	33.264.279	27.093.732	25.869.753	%22,8	%4,7
Daire Sayısı	156.987	127.868	117.966	%22,8	%8,4

# YAPI RUHSATI VE YAPI KULLANMA İZİNİ

2023-2025 3.Ç.  
Yapı Ruhsatı ve Yapı Kullanma İzin Belgesi İstatistikleri



# KONUT SATIŞLARI

Dönem	İlk El Satış [Oran]	İkinci El Satış [Oran]	Toplam Konut Satışı (adet)	İpotekli Satış Oranı (%)
2024 (Ocak-Kasım)	407.832 [%32]	857.556 [%68]	1.265.388	%10,7
2025 (Ocak-Kasım)	444.096 [%31]	990.037 [%69]	1.434.133	%14,5
Kas.24	49.274	103.740	153.014	%14,2
Ara.24	76.629	136.008	212.637	%10,9
Oca.25	32.785	79.388	112.173	%14,9
Şub.25	33.784	79.034	112.818	%14,9
Mar.25	33.307	77.488	110.795	%16,4
Nis.25	34.633	83.726	118.359	%14,8
May.25	39.546	90.479	130.025	%14,9
Haz.25	33.569	74.154	107.723	%13,4
Tem.25	43.984	98.874	142.858	%12,9
Ağu.25	43.916	99.403	143.319	%13,8
Eyl.25	47.117	103.540	150.657	%14,1
Eki.25	54.866	109.440	164.306	%14,3
<b>Kas.25</b>	<b>46.589</b>	<b>94.511</b>	<b>141.100</b>	<b>%15,2</b>

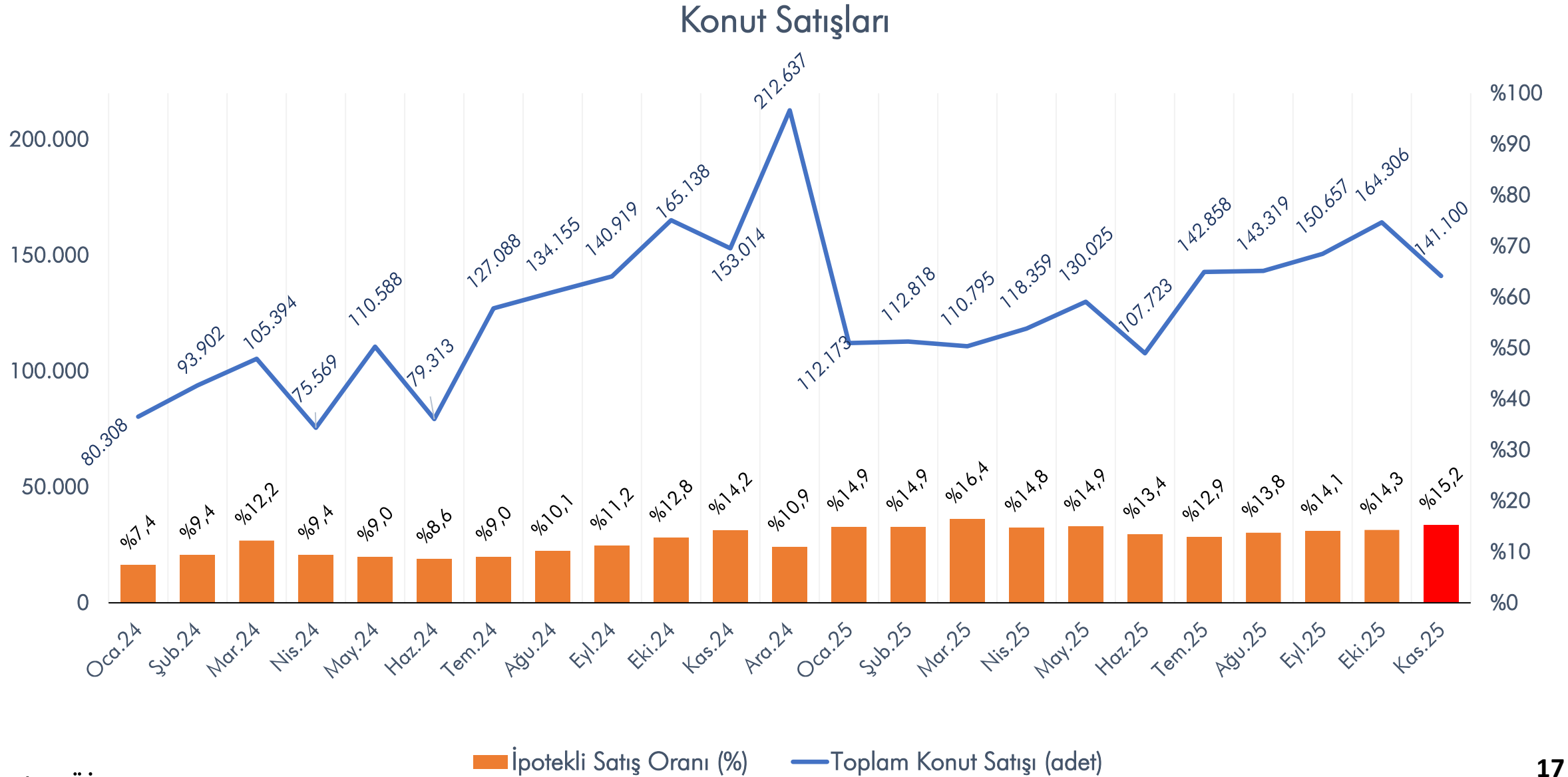
## İlk El Konut Satışı

2025 yılının kasım ayında bir önceki yılın aynı ayına göre %5,4↓, bir önceki aya göre ise %15,1↓ düşüş göstermiştir.

## İkinci El Konut Satışı

2025 yılının kasım ayında bir önceki yılın aynı ayına göre %8,9↓, bir önceki aya göre ise %13,6↓ düşüş göstermiştir.

# KONUT SATIŞLARI



# YABANCILARA KONUT SATIŞI

## Yabancılara Konut Satışı Oranı



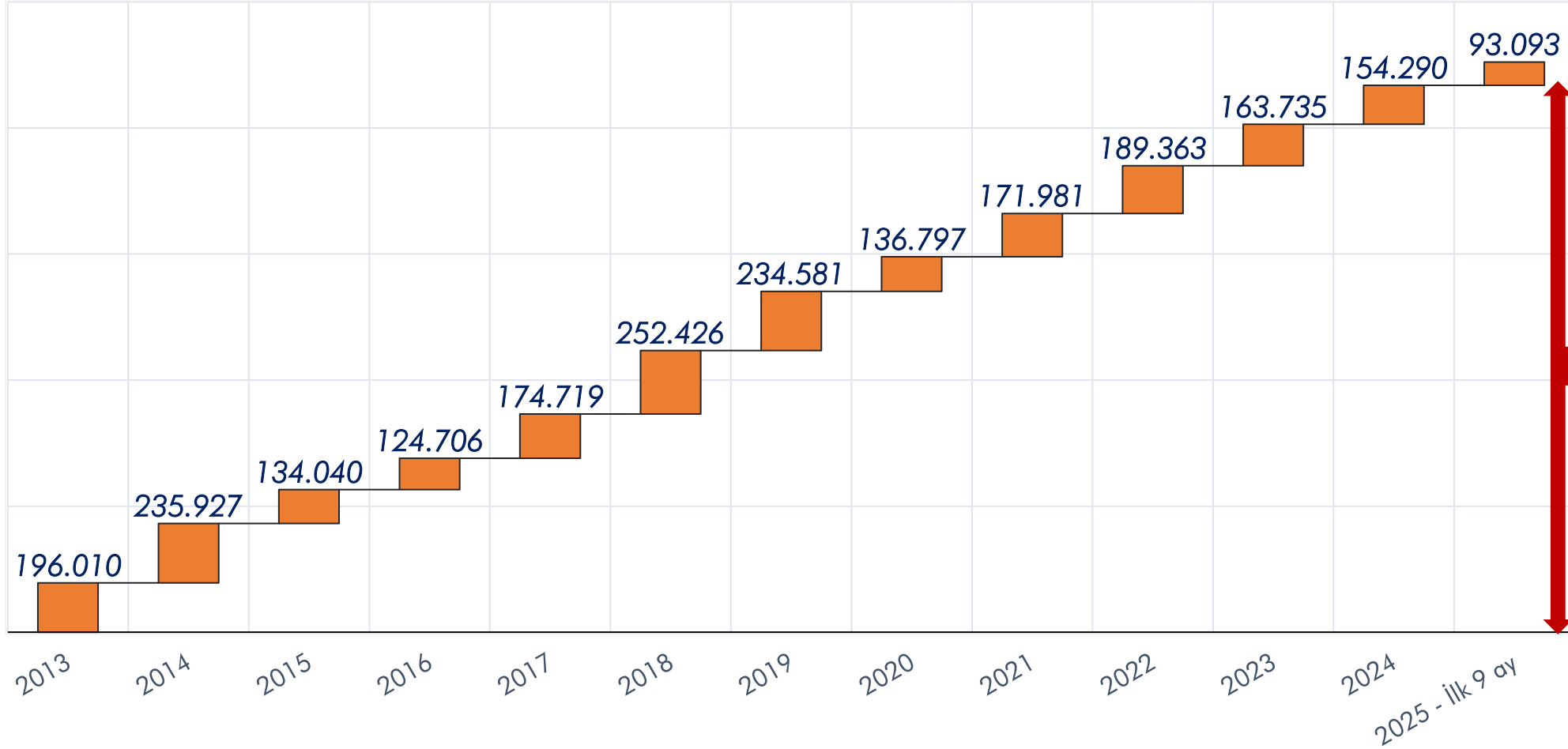
# BÖLGESEL İLK EL KONUT SATIŞLARI

Bölge	Kasım 2025	Kasım 2024	Değişim (%)
Akdeniz Bölgesi	5.886	7.193	-%18,2
Doğu Anadolu Bölgesi	3.468	3.073	%12,9
Ege Bölgesi	6.027	5.940	%1,5
Güneydoğu Anadolu Böl.	4.319	4.702	-%8,1
İç Anadolu Bölgesi	8.359	9.165	-%8,8
Karadeniz Bölgesi	4.967	4.620	%7,5
Marmara Bölgesi	13.563	14.581	-%7,0
<i>Türkiye</i>	<i>46.589</i>	<i>49.274</i>	<i>-%5,4</i>



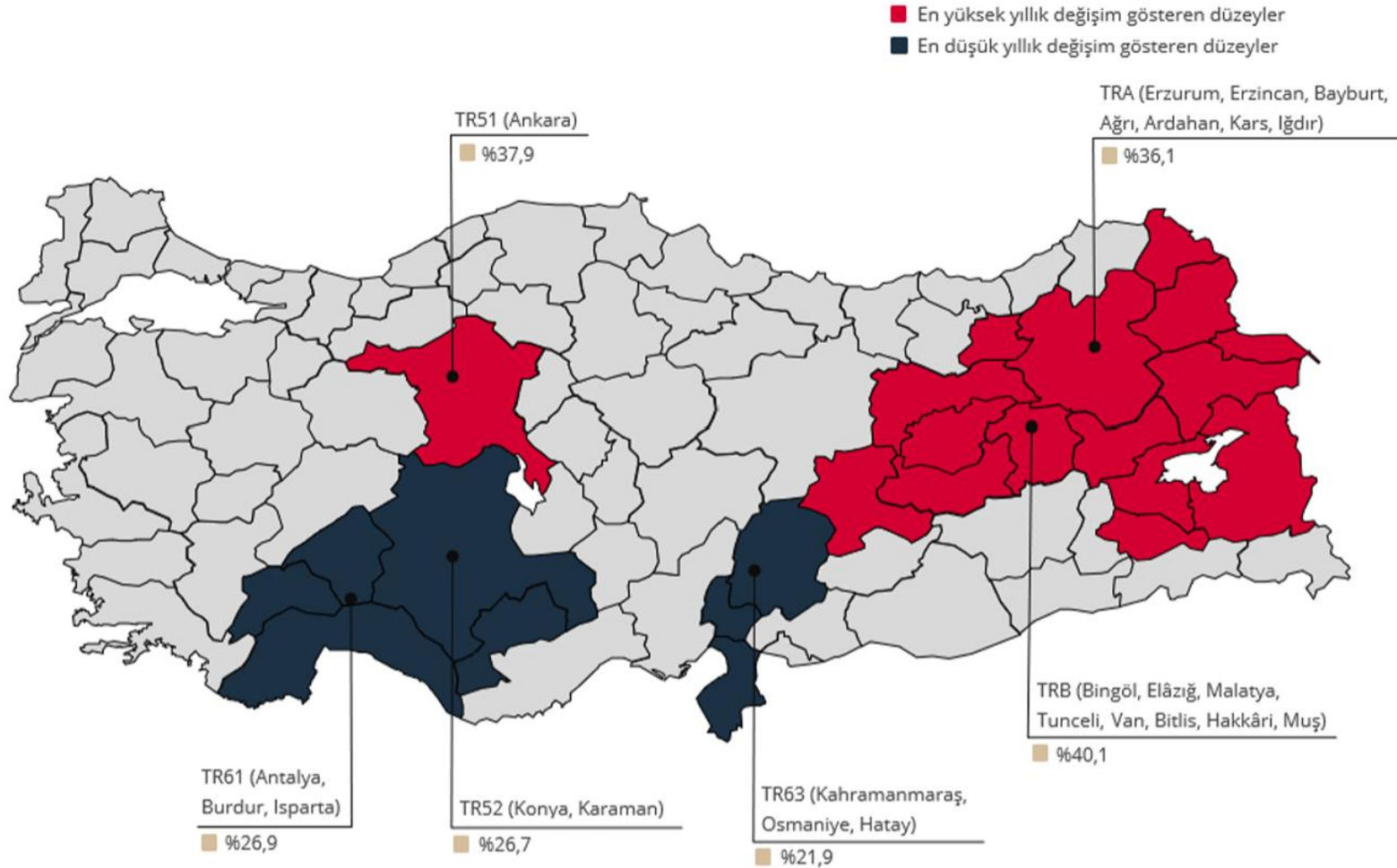
# KONUT STOKU

Konut Stoku



2013-2025  
ARASI KONUT  
STOKU  
~2,2 milyon

# KONUT FİYAT ENDEKSİ



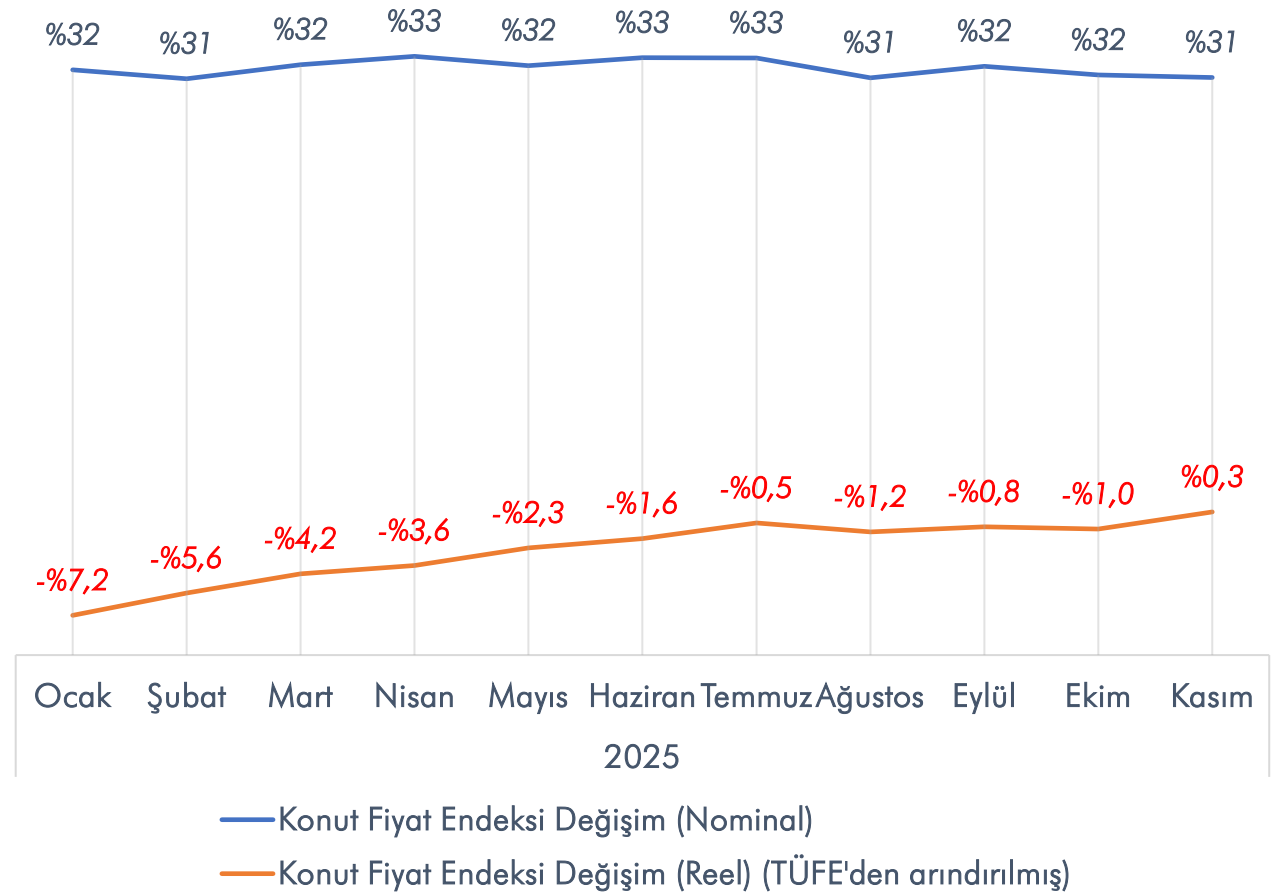
## Konut Fiyat Endeksi

2025 yılının kasım ayında bir önceki aya göre %2,7<sup>↑</sup>, bir önceki yılın aynı ayına göre nominal olarak %31,4<sup>↑</sup>, reel olarak ise %0,3<sup>↑</sup> oranında artmıştır.

# KONUT FİYAT ENDEKSİ DEĞİŞİMİ

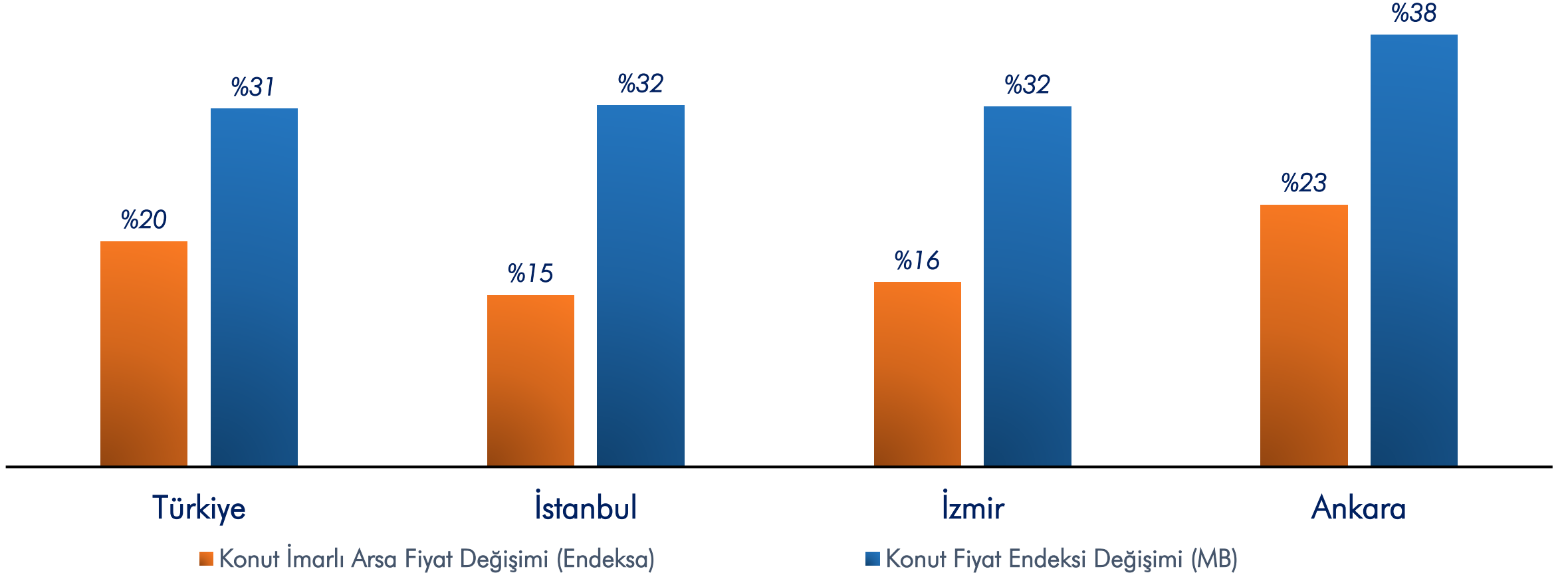
	KASIM 2025	
	Yıllık Konut Fiyat Endeksi Değişim	Aylık Konut Fiyat Endeksi Değişim
TÜRKİYE	%31,4	%2,7
İSTANBUL	%31,7	%2,5
ANKARA	%37,9	%3,0
İZMİR	%31,6	%2,4

## Konut Fiyat Endeksi (Yıllık Değişim)



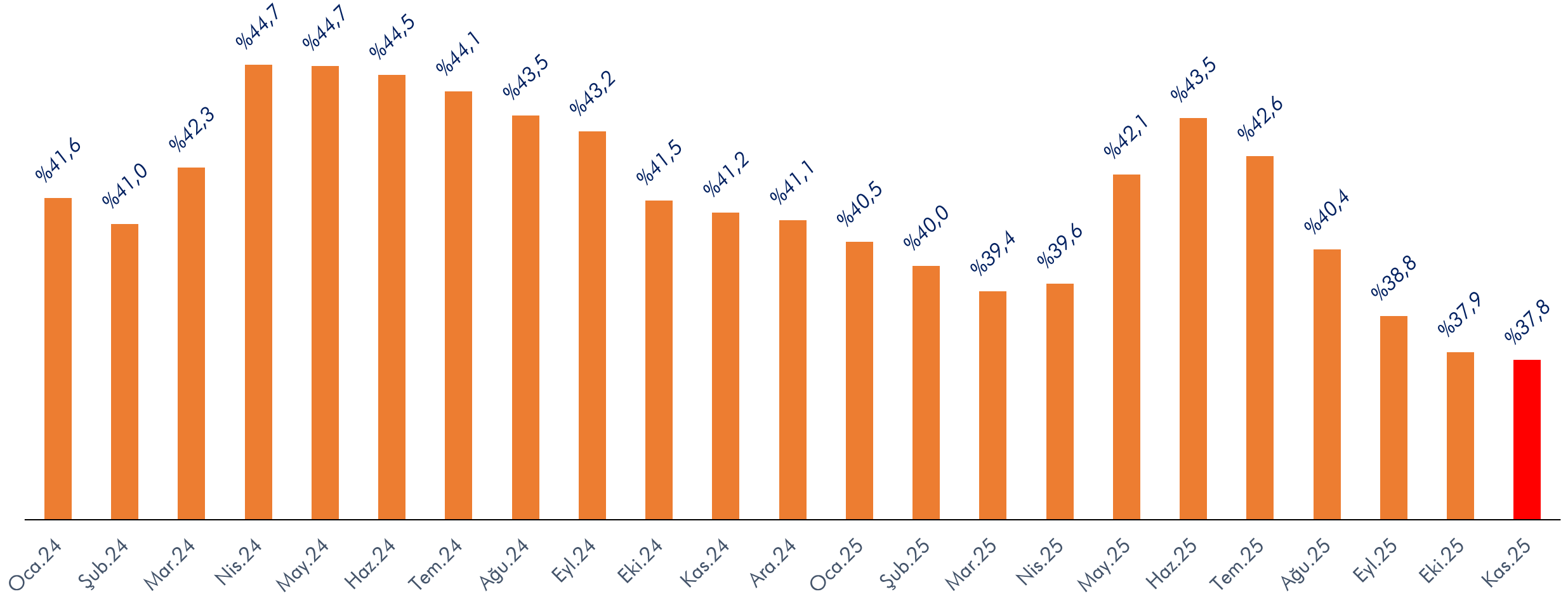
# ARSA VE KONUT FİYAT DEĞİŞİMLERİ

Yıllık Konut İmarlı Arsa ve Konut Satışı Birim Fiyat Değişimi  
KASIM 2025



# KONUT KREDİ FAİZİ

Konut Kredi Faizi



# ÖZET 1

Hazır Beton İmalat Endeksi ekim ayında önceki yılın aynı ayına göre %12,4 artış gösterdi.

Çimento İmalat Endeksi ekim ayında önceki yılın aynı ayına göre %17 artış gösterdi.

İnşaat Üretim Endeksi ekim ayında önceki yılın aynı ayına göre %28 artış gösterdi.

İnşaat Ciro Endeksi ekim ayında bir önceki yılın aynı ayına göre %36 artış gösterdi.

Malzeme Kaynaklı İnşaat Maliyet Endeksi ekim ayında bir önceki yılın aynı ayına göre %21 artış gösterdi.

İnşaat Güven Endeksi kasım ayında bir önceki aya göre %1,5 artış gösterdi.

Son 3 aylık İnşaat Faaliyetleri Endeksi kasım ayında bir önceki aya göre %1,1 düşüş gösterdi.

2025 üçüncü çeyreğinde Yapı Ruhsatı, yüz ölçümü bazında geçen yıl aynı döneme göre %43 artış gösterdi.

2025 üçüncü çeyreğinde Yapı Kullanma İzni, yüz ölçümü bazında geçen yıl aynı döneme göre %23 artış gösterdi.

## ÖZET 2

Kasım ayında ÜFE yıllık bazda %27 ve TÜFE yıllık bazda %31 artış gösterdi.

İlk El Konut Satışı kasım ayında bir önceki yılın aynı ayına göre %5,4 , bir önceki aya göre ise %15,1 düşüş gösterdi.

İkinci El Konut Satışı kasım ayında bir önceki yılın aynı ayına göre %8,9 , bir önceki aya göre ise %13,6 düşüş gösterdi.

Toplam Konut Satışı kasım ayında bir önceki yılın aynı ayına göre %7,8 , bir önceki aya göre ise %14,1 düşüş gösterdi.

Kasım ayında İpotekli Konut Satış oranı %15,2 olmuştur.

Konut Stoku 2025 üçüncü çeyreğinde yaklaşık 93 bin adet arttı. 2013 yılından günümüze kadar Konut Stoku 2,2 milyon adedi aştı.

Konut Fiyat Endeksi kasım ayında bir önceki yılın aynı ayına göre nominal olarak %31,4, reel olarak %0,3 artış gösterdi.

Konut Fiyat Endeksi kasım ayında bir önceki aya göre %2,7 artış gösterdi.

Konut Kredi Faizi kasım ayında %37,8'lik oranla son iki yılın en düşük seviyesine geriledi.

HAZIR • TÜRKİYE •  
BETON BİRLİĞİ

